

瑞浪市区町村の給与・定員管理等について

1 総括

(1) 人件費の状況（普通会計決算）

区 分	住民基本台帳人口 (令和 7 年 1 月 1 日)	歳 出 額 A	実質収支	人 件 費 B	人件費率 B / A	(参考) 令和 5 年度の人件 費率
令和 6 年度	35,279 人	18,204,762 千円	778,992 千円	3,368,066 千円	18.5 %	19.0 %

(2) 職員給与費の状況（普通会計決算）

区 分	職員数 A	給 与 費				(参考)一人当た り給与費 B / A	(参考)類似団 体平均一人当 たり給与費
		給 料	職員手当	期末・勤勉手当	計 B		
令和 6 年度	370 人	1,289,705 千円	223,300 千円	521,739 千円	2,034,744 千円	5,499 千円	6,004 千円

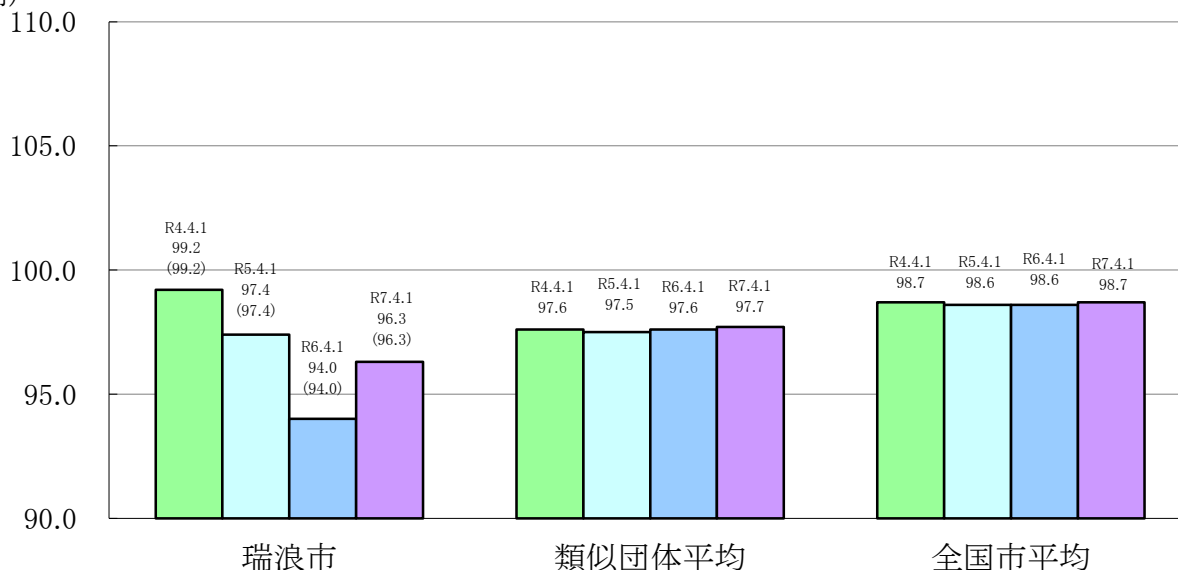
(注) 1 職員手当には退職手当を含まない。

2 職員数については、令和 6 年 4 月 1 日現在の人数である。また、任期付短時間勤務職員、暫定再任用職員（短時間勤務）、定年前再任用短時間勤務職員及び会計年度任用職員を含まない。

3 給与費については、任期付短時間勤務職員、暫定再任用職員（短時間勤務）及び定年前再任用短時間勤務職員の給与費が含まれているが、会計年度任用職員の給与費は含まれていない。

(3) ラスパイレス指数の状況

(例)



(注) 1 ラスパイレス指数とは、全地方公共団体の一般行政職の給料月額を同一の基準で比較するため、国の職員数（構成）を用いて、学歴や経験年数の差による影響を補正し、国の行政職俸給表(一)適用職員の俸給月額を100として計算した指数。

2 () 書きの数値は、地域手当補正後ラスパイレス指数を指す。地域手当補正後ラスパイレス指数とは、地域手当を加味した地域における国家公務員と地方公務員の給与水準を比較するため、地域手当の支給割合を用いて補正したラスパイレス指数。

(補正前のラスパイレス指数×(1+当該団体の地域手当支給割合) / (1+国の指定基準に基づく地域手当支給割合)により算出。)

3 類似団体平均とは、人口規模、産業構造が類似している団体のラスパイレス指数を単純平均したものである。

4 ラスパイレス指数(地域手当補正後ラスパイレス指数を含む)の算出に当たっては、60歳に達した日後の最初の4月1日以後に支給される給料月額について、本来の給料月額の7割水準に設定される職員を除いている。

※ 令和7年4月1日のラスパイレス指数が、①3年連続で上昇している場合、②100を超えている場合について、その理由(給与制度又はその運用を踏まえ記載すること)

--

(4) 給与改定の状況 人事委員会は設置していない。

(5) 社会と公務の変化に応じた給与制度の整備(給与制度のアップデート)の実施状況について

①給料表の見直し

(給料表の改定実施時期)

令和7年4月1日

(内容)

一般行政職の給料表について、国の見直し内容を踏まえ、3級から7級までの初号近辺の号給をカットし、これらの級の初号の給料月額の引上げを実施。(国の8級以上に相当する級がないため、隣接する級間での給料月額の重なるの解消は実施していない。)

②地域手当の見直し

瑞浪市は支給対象外。支給対象地域にて勤務する場合のみ支給。

③その他の見直し内容

扶養手当、通勤手当、単身赴任手当及び管理職員特別勤務手当について、国と同様に見直しを実施。(令和7年4月1日実施)

2 職員の平均給与月額、初任給等の状況

(1) 職員の平均年齢、平均給料月額及び平均給与月額の状況（令和7年4月1日現在）

① 一般行政職

区 分	平均年齢	平均給料月額	平均給与月額	平均給与月額 (国比較ベース)
瑞浪市	42.2歳	323,100円	370,900円	345,300円
岐阜県	42.8歳	335,309円	408,597円	367,940円
国	41.9歳	332,237円	—	414,480円
類似団体	42.3歳	325,941円	386,178円	355,674円

② 技能労務職

区 分	公務員					民間			参考A/B
	平均年齢	職員数	平均給料月額	平均給与月額 (A)	平均給与月額 (国ベース)	対応する民間 の類似職種	平均年齢	平均給与月額 (B)	
瑞浪市	53.7歳	20人	305,300円	343,975円	313,175円	—	—	—	—
うち 清掃職員	53.5歳	12人	305,700円	340,042円	312,742円	廃棄物処理業 従業員	48.0歳	320,600円	1.06
うち 用務員	63.0歳	1人	209,000円	213,700円	209,000円	用務員	52.6歳	255,700円	0.84
うち 自動車運転手	46.0歳	1人	316,500円	403,100円	347,500円	自家用乗用 自動車運転者	58.7歳	214,300円	1.88
うち その他	53.8歳	6人	318,700円	363,700円	325,700円	—	—	—	—
岐阜県	47.6歳	110人	274,427円	314,625円	287,971円	—	—	—	—
国	51.3歳	1,703人	294,567円	—	337,907円	—	—	—	—
類似団体	51.7歳	12人	299,324円	330,782円	311,434円	—	—	—	—

区 分	参考		
	年収ベース（試算値）の比較		
	公務員（C）	民間（D）	C/D
瑞浪市	5,494,300円	—	—
うち 清掃職員	5,485,404円	4,457,900円	1.23
うち 用務員	3,057,600円	3,435,100円	0.89
うち 自動車運転手	6,337,000円	2,812,500円	2.25
うち その他	5,770,900円	—	—

※民間データは、賃金構造基本調査において公表されているデータを使用している（令和4年～令和6年の3カ年平均）。
 ※技能労務職の職種と民間の職種等の比較にあたり、年齢、業務内容、雇用形態等の点において完全に一致しているものではない。
 ※年収ベースの「公務員（C）」及び「民間（D）」のデータは、それぞれ平均給与月額を12倍したものに、公務員においては、前年度に支給された期末・勤勉手当、民間においては前年に支給された年間賞与の額を加えた試算値である。

(注) 1 「平均給料月額」とは、令和7年4月1日現在における職種ごとの職員の基本給の平均である。

2 「平均給与月額」とは、給料月額と毎月支払われる扶養手当、地域手当、住居手当、時間外勤務手当などのすべての諸手当の額を合計したものであり、地方公務員給与実態調査において明らかにされているものである。

また、「平均給与月額（国比較ベース）」は、比較のため、国家公務員と同じベース（＝時間外勤務手当等を除いたもの）で算出している。

(2) 職員の初任給の状況（令和7年4月1日現在）

区 分	瑞 浪 市	岐 阜 県	国	
一般行政職	大 学 卒	220,000円	229,200円	220,000円
	高 校 卒	188,000円	197,300円	188,000円

(3) 職員の経験年数別・学歴別平均給料月額状況（令和7年4月1日現在）

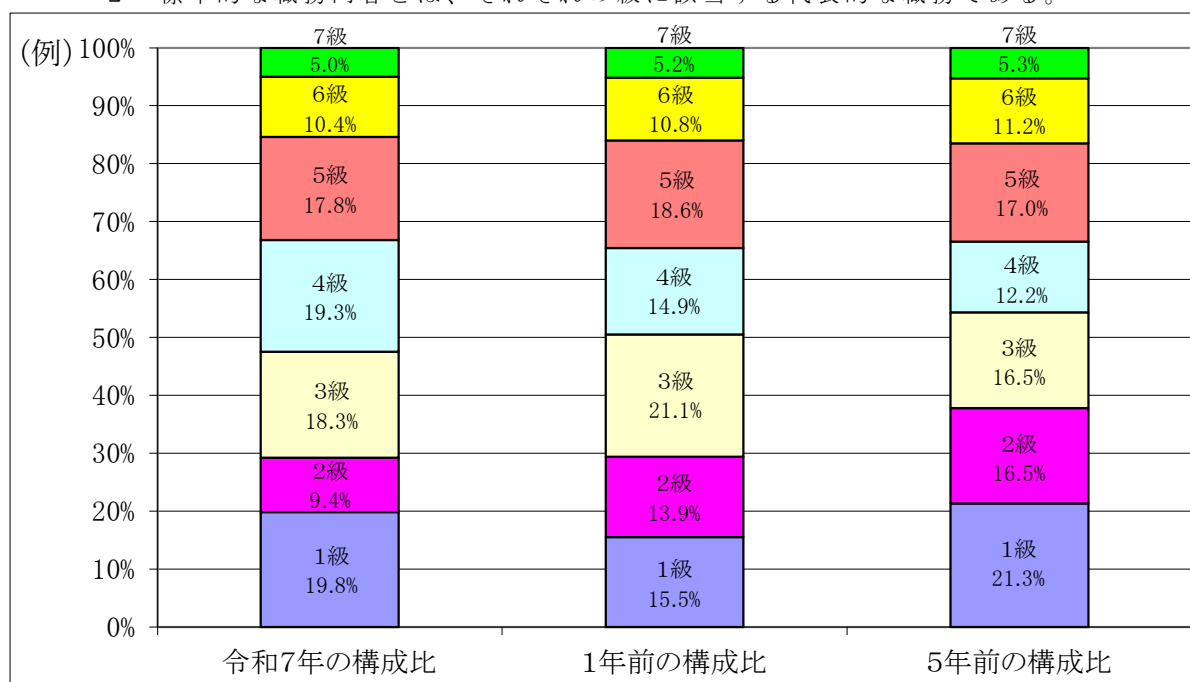
区 分		経験年数10年	経験年数20年	経験年数25年	経験年数30年
一般行政職	大学卒	266,142円	355,058円	386,140円	401,460円
	高校卒	240,700円	326,600円	345,450円	371,300円
技能労務職	高校卒	263,300円	287,000円	308,200円	318,700円

3 一般行政職の級別職員数等の状況

(1) 一般行政職の級別職員数及び給料表の状況（令和7年4月1日現在）

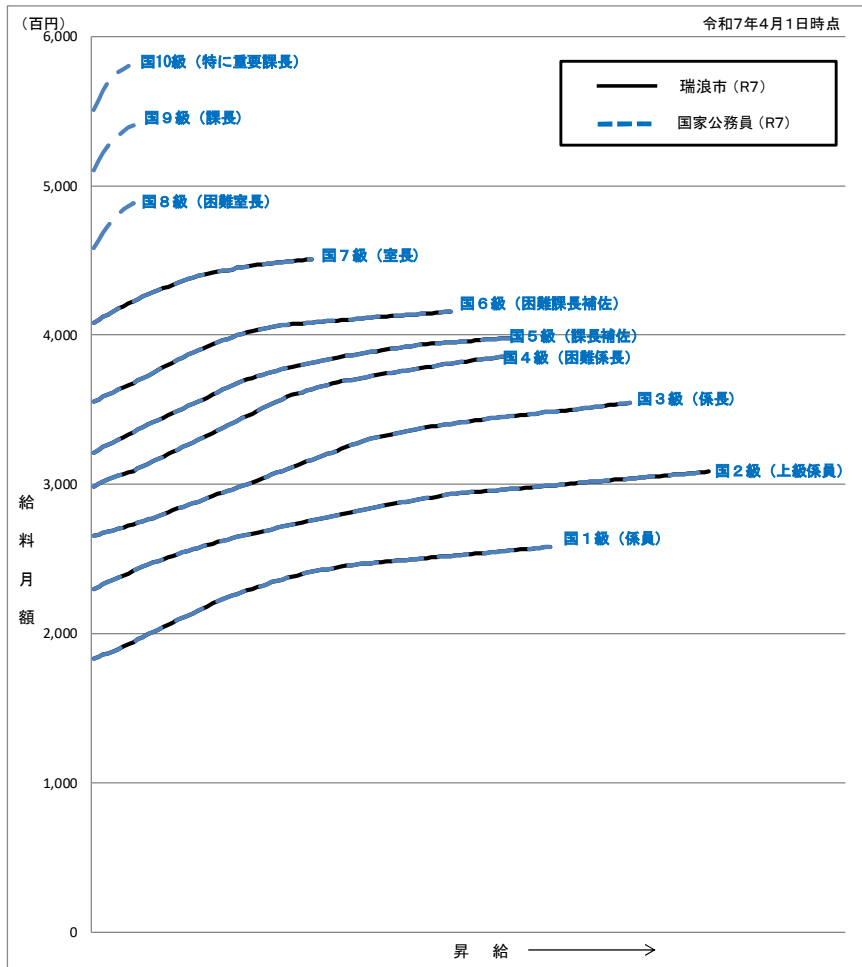
区 分	標準的な職務内容	職員数	構成比	1号給の給料月額	最高号給の給料月額
7 級	部長	10人	5.0%	408,300円	450,900円
6 級	課長	21人	10.4%	355,200円	415,700円
5 級	課長補佐	36人	17.8%	321,300円	398,200円
4 級	係長	39人	19.3%	298,800円	386,100円
3 級	主査	37人	18.3%	265,300円	354,700円
2 級	主事	19人	9.4%	230,000円	308,500円
1 級	主事	40人	19.8%	183,500円	258,100円

- (注) 1 瑞浪市の給与条例に基づく給料表の級区分による職員数である。
 2 標準的な職務内容とは、それぞれの級に該当する代表的な職務である。



(2) 国との給料表カーブ比較表（行政職（一））（令和7年4月1日現在）

12-3 国との給料表カーブ比較(行政職(一))



級別人員構成比

	1級	2級	3級	4級	5級	6級	7級	8級	9級	10級
岐阜県瑞浪市	19.8%	9.4%	18.3%	19.3%	17.8%	10.4%	5.0%			

(3) 昇給への人事評価の活用状況（一般行政職）（瑞浪市）

令和7年度中における運用	管理職員		一般職員	
	支給可能な成績率	支給実績がある成績率	支給可能な成績率	支給実績がある成績率
イ. 人事評価を活用している	○		○	
活用している成績率	○	○	○	○
上位、標準、下位の成績率	○	○	○	○
上位、標準の成績率				
標準、下位の成績率				
標準の成績率のみ（一律）	△		△	
ロ. 人事評価を活用していない				
活用予定時期				

4 職員の手当の状況

(1) 期末手当・勤勉手当

瑞浪市	岐阜県	国
1人当たり平均支給額(令和6年度) 1,501千円	1人当たり平均支給額(令和6年度) 1,744千円	—
(令和6年度支給割合) 期末手当 2.50月分 勤勉手当 2.10月分 (1.400)月分 (1.000)月分	(令和6年度支給割合) 期末手当 2.50月分 勤勉手当 2.10月分 (1.400)月分 (1.000)月分	(令和6年度支給割合) 期末手当 2.50月分 勤勉手当 2.10月分 (1.400)月分 (1.000)月分
(加算措置の状況) 職制上の段階、職務の級等による加算措置 ・役職加算 5～20%	(加算措置の状況) 職制上の段階、職務の級等による加算措置 ・役職加算 5～20% ・管理職加算 15、25%	(加算措置の状況) 職制上の段階、職務の級等による加算措置 ・役職加算 5～20% ・管理職加算 10～25%

(注) ()内は、暫定再任用職員に係る支給割合である。

○勤勉手当への人事評価の活用状況(一般行政職)(瑞浪市)

令和7年度中における運用	管理職員		一般職員	
イ. 人事評価を活用している	○		○	
活用している成績率	支給可能な成績率	支給実績がある成績率	支給可能な成績率	支給実績がある成績率
上位、標準、下位の成績率	○	○	○	○
上位、標準の成績率				
標準、下位の成績率				
標準の成績率のみ(一律)				
ロ. 人事評価を活用していない				
活用予定時期				

(2) 退職手当(令和7年4月1日現在)

瑞浪市	国
(支給率) 自己都合 応募認定・定年 勤続20年 19.669500月分 24.586875月分 勤続25年 28.039500月分 33.270750月分 勤続35年 39.757500月分 47.709000月分 最高限度 47.709000月分 47.709000月分	(支給率) 自己都合 応募認定・定年 勤続20年 19.669500月分 24.586875月分 勤続25年 28.039500月分 33.270750月分 勤続35年 39.757500月分 47.709000月分 最高限度 47.709000月分 47.709000月分
1人当たり平均支給額 自己都合 1,918千円 応募認定・定年 22,388千円	その他の加算措置 定年前早期退職特例措置 割増率 2～45%

(注) 1 退職手当の1人当たり平均支給額は、令和6年度に退職した職員に支給された平均額である。

2 「応募認定・定年」のうち「定年」には、定年退職及び定年引上げ前の定年年齢に達した日以後その者の非違によることなく退職した場合を含む。

(3) 地域手当（令和7年4月1日現在）

支給実績（令和6年度決算）		330千円	
支給職員1人当たり平均支給年額（令和6年度決算）		110千円	
支給対象地域	支給率	支給対象職員数	国の制度（支給率）
多治見市	3%	2人	3%
各務原市	3%	1人	3%

(4) 特殊勤務手当（令和7年4月1日現在）

支給実績（令和6年度決算）		5,471千円		
支給職員1人当たり平均支給年額（令和6年度決算）		76,100円		
職員全体に占める手当支給職員の割合（令和6年度）		18.0%		
手当の種類（手当数）		5種類		
手当の名称	主な支給対象職員	主な支給対象業務	支給実績 （令和6年度 決算）	左記職員に対する支給 単価
清掃業務手当	右記業務に従事した職員	塵芥、汚物等の収集処理作業	2,255千円	日額800円
獣医師手当	家畜診療所の獣医師	家畜診療	0千円	日額500円
出動手当	消防職員	水火災現場又は救急業務のための出動	3,054千円	出動1回350円 救急救命のための出動 1回500円
特殊手当	右記業務に従事した職員	行旅死亡人等の収容及び処理に関する業務 犬、ねこ等の死体処理業務	70千円	1回800円 1回500円
災害応急作業等派遣手当	右記業務に従事した職員	異常な自然現象又は大規模な事故により重大な災害における本市の区域以外の地域での災害応急作業	92千円	日額1,080円

(5) 時間外勤務手当

支給実績（令和6年度決算）	92,827千円
職員1人当たり平均支給年額（令和6年度決算）	295千円
支給実績（令和5年度決算）	89,554千円
職員1人当たり平均支給年額（令和5年度決算）	278千円

（注） 職員1人当たり平均支給額を算出する際の職員数は、「支給実績（令和6年度決算）」と同じ年度の4月1日現在の総職員数（管理職員、教育職員等、制度上時間外勤務手当の支給対象とはならない職員を除く。）であり、短時間勤務職員を含む

(7) その他の手当 (令和7年4月1日現在)

手 当 名	内容及び支給単価	国の制度との異同	国の制度と異なる内容	支給実績 (令和6年度決算)	支給職員1人当たり 平均支給年額 (令和6年度決算)
扶養手当	・配偶者 3,000円 ・子 11,500円 16歳から22歳の子 5,000円加算 ・父母等 6,500円	同		37,457千円	235,579円
住居手当	・16,000円以上の 家賃を支払っている職員 28,000円以内	同		15,567千円	268,396円
通勤手当	・交通機関利用者 6ヵ月定期券の 価格に1/6を乗じて 得た価格 55,000円以内 ・自動車など利用者 (2km以上) 2,000円～38,700円	同		18,742千円	64,627円
単身赴任手当	・30,000円に単身 赴任先までの距離 に応じた額(上限70 ,000円)を加算	同		360千円	360,000円
宿日直手当	・勤務1回につき 4,700円	同		1,076千円	6,292円
管理職員特別 勤務手当	・部長及び次長級 1回8,500円 ・課長級 1回7,000円 ・課長補佐級(所長 等) 1回6,000円	一部異	支給額	835千円	29,821円
休日勤務手当	・勤務1時間当 りの給与額×135/1 00	同		14,793千円	399,811円
管理職手当	・定額制	一部異	支給額	31,233千円	589,302円
初任給調整 手当	・1万円以内(採用 の日から10年以内 の期間、1年を経過 するごとにその額 を減ずる)。 ※獣医師の職にあ っては、5万円以内 (採用の日から20 年以内の期間、1年 を経過するごとに その額を減ずる)	一部異	支給額	0千円	0千円
夜間勤務手当	・勤務1時間当た	同		3,709千円	86,256円

	りの給与額×25/100				
災害派遣手当	・1日につき6,620円	同		0千円	0千円

5 特別職の報酬等の状況（令和7年4月1日現在）

区 分		給 料	月 額	等
給 料	市 区 町 村 長	860,000円	(参考) 類似団体における最高/最低額 980,000円 / 525,700円	
	副 市 町 村 長	708,000円	794,000円 / 495,700円	
報 酬	議 長	430,000円	530,000円 / 327,000円	
	副 議 長	400,000円	470,000円 / 279,000円	
	議 員	375,000円	450,000円 / 259,000円	
期 末 手 当	市 区 町 村 長 副 市 町 村 長	(令和6年度支給割合) 4.55月分		
	議 長 副 議 長 議 員	(令和6年度支給割合) 4.55月分		
退 職 手 当	市 区 町 村 長 副 市 町 村 長	(算定方式) 給料月額×在職年数×500/100 = 17,200,000円	(1期の手当額)	(支給時期) 任期毎
	備 考	給料月額×在職年数×300/100 = 8,496,000円		任期毎

- (注) 1 給料及び報酬の()内は、減額措置を行う前の金額である。
2 退職手当の「1期の手当額」は、4月1日現在の給料月額及び支給率に基づき、1期(4年=48月)勤めた場合における退職手当の見込額である。

6 職員数の状況

(1) 部門別職員数の状況と主な増減理由

(各年4月1日現在)

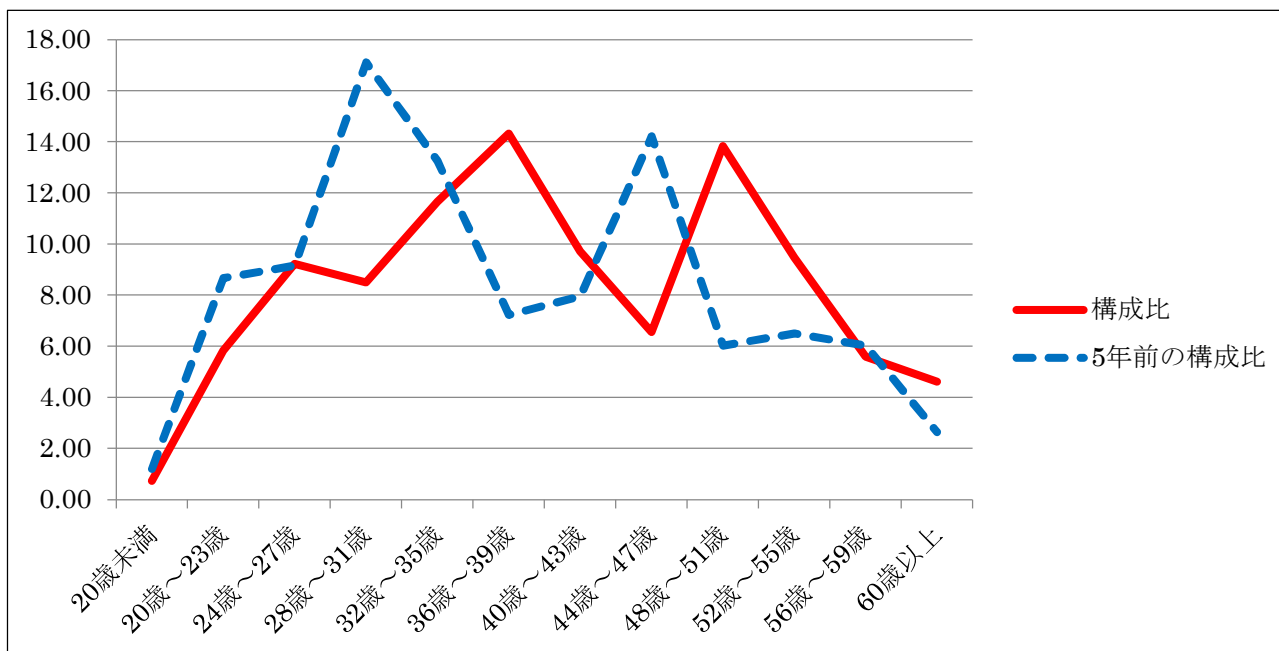
部 門	区 分		職 員 数		対 前 年 増 減 数	主 な 増 減 理 由
			令 和 6 年	令 和 7 年		
普 通 会 計 部 門	一 般 行 政 部 門	議 会	4	4	5	県庁市町村課研修終了による増員等 前年4/2付任期付採用による増員等 欠員不補充 育児休業取得者の復帰に伴う減員等 東濃西部広域ごみ焼却施設整備等協議会事務局駐在による増員 <参考> 人口1万当たり職員数 78.36人
		総務	67	72		
		税務	21	21		
		労働	1	1	1	
		農林	11	12		
		商工	10	9	▲1	
		土木	27	27		
		民生	105	102	▲3	
		衛生	34	35		
	計		280	283	3	
	教育部門	32	33	1	教育の体制強化による増員	
	消防部門	58	61	3	消防の体制強化による増員	
	小 計	370	377	7	<参考> 人口1万人当たり職員数 107人 (類似団体の人口1万当たりの職員数 90.75人)	

公 営 会 計 業 部 等 門	水 道	6	5	▲ 1	欠員不補充 欠員不補充
	下 水 道	15	14	▲ 1	
	そ の 他	16	16		
	小 計	37	35	▲ 2	
合 計		407 [462]	412 [462]	5 [-]	< 参 考 > 人口 1 万 当 たり 職 員 数 117 人

(注) 1 職員数は一般職に属する職員数である。

2 []内は、条例定数の合計である。

(2) 年齢別職員構成の状況（令和7年4月1日現在）



区 分	20歳 未 満	20歳 } 23歳	24歳 } 27歳	28歳 } 31歳	32歳 } 35歳	36歳 } 39歳	40歳 } 43歳	44歳 } 47歳	48歳 } 51歳	52歳 } 55歳	56歳 } 59歳	60歳 以 上	計
職員数	3人	24人	38人	35人	48人	59人	40人	27人	57人	39人	23人	19人	412人

(3) 職員数の推移

(単位：人・%)

部門別 \ 年 度	令和2年	令和3年	令和4年	令和5年	令和6年	令和7年	過去5年間の増減数(率)
一般行政	286	286	280	282	280	283	▲3(▲1.0%)
教育	33	34	34	34	32	33	-
消防	61	60	59	57	58	61	-
普通会計計	380	380	373	373	370	377	▲3(▲0.8%)
公営企業等 会計計	35	35	37	38	37	35	-
総合計	415	415	410	411	407	412	▲3(▲0.7%)

(注) 1 各年における定員管理調査において報告した部門別職員数。

7 公営企業職員の状況

(1) 水道事業

① 職員給与費の状況

ア 決算

区分	総費用 A	純損益又は 実質収支	職員給与費 B	総費用に占める 職員給与費比率 B/A	(参考)令和5年度 の総費用に占める職員 給与費比率
令和6 年度	1,030,915 千円	7,437 千円	34,134 千円	3.3 %	3.4 %

(注) 資本勘定支弁職員に係る職員給与費 7,532 千円を含まない。

区分	職員数 A	給 与 費				一人当たり 給与費 B/A	(参考)全国市町村平均 一人当たり給与費
		給 料	職員手当	期末・勤勉手当	計 B		
令和6 年度	6 人	22,567 千円	5,426 千円	6,963 千円	34,716 千円	5,786 千円	6,316 千円

(注) 1 職員手当には退職給与金を含まない。

2 職員数については、令和7年3月31日現在の人数の人数である。また、任期付短時間勤務職員（再任用職員（短時間勤務））を含み、会計年度任用職員を含まない。

3 給与費については、任期付短時間勤務職員（再任用職員（短時間勤務））の給与費が含まれているが、会計年度任用職員の給与費は含まれていない。

② 職員の平均年齢、基本給及び平均月収額の状況（令和7年4月1日現在）

区分	平均年齢	基本給	平均月収額
瑞浪市	40.7歳	322,236円	482,167円
団体平均	45.8歳	345,838円	524,813円

(注) 1 平均月収額には、期末・勤勉手当等を含む。

2 平均年齢の団体平均は、会計年度任用職員を含んで算出している。

③ 職員の手当の状況

ア 期末手当・勤勉手当

瑞浪市		瑞浪市（一般行政職）	
1人当たり平均支給額（令和6年度） 1,235千円		1人当たり平均支給額（令和6年度） 1,501千円	
(令和6年度支給割合) 期末手当 2.50 月分 勤勉手当 2.10 月分 (1.400) 月分 (1.000) 月分		(令和6年度支給割合) 期末手当 2.50 月分 勤勉手当 2.10 月分 (1.400) 月分 (1.000) 月分	
(加算措置の状況) 職制上の段階、職務の級等による加算措置 ・役職加算 5～20%		(加算措置の状況) 職制上の段階、職務の級等による加算措置 ・役職加算 5～20%	

(注) ()内は、再任用職員に係る支給割合である。

イ 退職手当（令和7年4月1日現在）

瑞浪市			瑞浪市（一般行政職）		
（支給率）	自己都合	応募認定・定年	（支給率）	自己都合	応募認定・定年
勤続20年	19.669500月分	24.586875月分	勤続20年	19.669500月分	24.586875月分
勤続25年	28.039500月分	33.270750月分	勤続25年	28.039500月分	33.270750月分
勤続35年	39.757500月分	47.709000月分	勤続35年	39.757500月分	47.709000月分
最高限度	47.709000月分	47.709000月分	最高限度	47.709000月分	47.709000月分
1人当たり平均支給額			1人当たり平均支給額		
自己都合		0千円	自己都合		1,918千円
応募認定・定年		0千円	応募認定・定年		22,388千円

- (注) 1 退職手当の1人当たり平均支給額は、令和6年度に退職した職員に支給された平均額である。
 2 「応募認定・定年」のうち「定年」には、定年退職及び定年引上げ前の定年年齢に達した日以後その者の非違によることなく退職した場合を含む。

ウ 地域手当（令和7年4月1日現在）

支給実績（令和6年度決算）		0千円	
支給職員1人当たり平均支給年額（令和6年度決算）		0千円	
支給対象地域	支給率	支給対象職員数	国の制度（支給率）
多治見市	3%	0人	3%
各務原市	3%	0人	3%

エ 特殊勤務手当（令和7年4月1日現在）

支給実績（令和6年度決算）		0千円		
支給職員1人当たり平均支給年額（令和6年度決算）		0円		
職員全体に占める手当支給職員の割合（令和6年度）		0%		
手当の種類（手当数）		5種類		
手当の名称	主な支給対象職員	主な支給対象業務	支給実績 （令和6年度 決算）	左記職員に対する支給 単価
清掃業務手当	右記業務に従事した職員	塵芥、汚物等の収集処理作業	0千円	日額800円
獣医師手当	家畜診療所の獣医師	家畜診療	0千円	日額500円
出動手当	消防職員	水火災現場又は救急業務のための出動	0千円	出動 1回350円 救急救命のための出動 1回500円
特殊手当	右記業務に従事した職員	行旅死亡人等の収容及び処理に関する業務 犬、ねこ等の死体処理業務	0千円	1回800円 1回500円
災害応急作業等派遣手当	右記業務に従事した職員	異常な自然現象又は大規模な事故により重大な災害における本市の区域以外の地域での災害応急作業	0千円	日額1,080円

オ 時間外勤務手当

支給実績（令和6年度決算）	1,981千円
職員1人当たり平均支給年額（令和6年度決算）	330千円
支給実績（令和5年度決算）	1,401千円
職員1人当たり平均支給年額（令和5年度決算）	234千円

（注）1 時間外勤務手当には、休日勤務手当を含む。

2 職員1人当たり平均支給額を算出する際の職員数は、「支給実績（令和6年度決算）」と同じ年度の4月1日現在の総職員数（管理職員、教育職員等、制度上時間外勤務手当の支給対象とはならない職員を除く。）であり、短時間勤務職員を含む。

カ その他の手当（令和7年4月1日現在）

手 当 名	内容及び支給単価	国の制度との異同	国の制度と異なる内容	支給実績（令和6年度決算）	支給職員1人当たり平均支給年額（令和6年度決算）
扶養手当	・配偶者 3,000円 ・子 11,500円 16歳から22歳の子 5,000円加算 ・父母等 6,500円	同		874千円	291,333円
住居手当	・16,000円以上の家賃を支払っている職員 28,000円以内	同		0千円	0円
通勤手当	・交通機関利用者 6ヵ月定期券の価格に1/6を乗じて得た価格 55,000円以内 ・自動車など利用者（2km以上） 2,000円～38,700円	同		157千円	39,300円
単身赴任手当	・30,000円に単身赴任先までの距離に応じた額（上限70,000円）を加算	同		0千円	0円
宿日直手当	・勤務1回につき 4,700円	同		0千円	0円
管理職員特別勤務手当	・部長及び次長級 1回8,500円 ・課長級 1回7,000円 ・課長補佐級（所長等） 1回6,000円	一部異	支給額	0千円	0円
休日勤務手当	・勤務1時間当たりの給与額×135/100	同		0千円	0円
管理職手当	・定額制	一部異	支給額	0千円	0円
初任給調整手当	・1万円以内（採用の日から10年以内	一部異	支給額	0千円	0円

	の期間、1年を経過するごとにその額を減ずる)。 ※獣医師の職にあつては、5万円以内(採用の日から20年以内の期間、1年を経過するごとにその額を減ずる)				
夜間勤務手当	・勤務1時間当たりの給与額×25/100	同		0千円	0円
災害派遣手当	・1日につき6,620円	同		0千円	0円

(2) 下水道事業

① 職員給与費の状況

ア 決算

区分	総費用 A	純損益又は 実質収支	職員給与費 B	総費用に占める 職員給与費比率 B/A	(参考)令和5年度 の総費用に占める 職員給与費比率
令和6 年度	1,021,405 千円	1,561 千円	82,045 千円	8.0 %	7.2 %

(注) 資本勘定支弁職員に係る職員給与費6,530千円を含まない。

区分	職員数 A	給 与 費				一人当たり 給与費 B/A	(参考)全国市町村平均 一人当たり給与費
		給 料	職員手当	期末・勤勉手当	計 B		
令和6 年度	15 人	53,405 千円	7,937 千円	19,765 千円	81,107 千円	5,407 千円	6,187 千円

(注) 1 職員手当には退職給与金を含まない。

2 職員数については、令和7年3月31日現在の人数である。また、任期付短時間勤務職員(再任用職員(短時間勤務))を含み、会計年度任用職員を含まない。

3 給与費については、任期付短時間勤務職員(再任用職員(短時間勤務))の給与費が含まれているが、会計年度任用職員の給与費は含まれていない。

② 職員の平均年齢、基本給及び平均月収額の状況(令和7年4月1日現在)

区分	平均年齢	基本給	平均月収額
瑞浪市	45.9歳	302,661円	450,594円
団体平均	44.6歳	342,377円	516,175円

(注) 1 平均月収額には、期末・勤勉手当等を含む。

2 平均年齢の団体平均は、会計年度任用職員を含んで算出している。

③ 職員の手当の状況

ア 期末手当・勤勉手当

瑞 浪 市	瑞浪市 (一般行政職)
1人当たり平均支給額(令和6年度) 1,407千円	1人当たり平均支給額(令和6年度) 1,501千円

(令和6年度支給割合) 期末手当 2.50 月分 (1.400)月分	勤勉手当 2.10 月分 (1.000)月分	(令和6年度支給割合) 期末手当 2.50 月分 (1.400)月分	勤勉手当 2.10 月分 (1.000)月分
(加算措置の状況) 職制上の段階、職務の級等による加算措置 ・役職加算 5～20%		(加算措置の状況) 職制上の段階、職務の級等による加算措置 ・役職加算 5～20%	

(注) ()内は、再任用職員に係る支給割合である。

イ 退職手当 (令和7年4月1日現在)

瑞浪市			瑞浪市 (一般行政職)		
(支給率)	自己都合	応募認定・定年	(支給率)	自己都合	応募認定・定年
勤続20年	19.669500月分	24.586875月分	勤続20年	19.669500月分	24.586875月分
勤続25年	28.039500月分	33.270750月分	勤続25年	28.039500月分	33.270750月分
勤続35年	39.757500月分	47.709000月分	勤続35年	39.757500月分	47.709000月分
最高限度	47.709000月分	47.709000月分	最高限度	47.709000月分	47.709000月分
1人当たり平均支給額			1人当たり平均支給額		
自己都合		0千円	自己都合		1,918千円
応募認定・定年		0千円	応募認定・定年		22,388千円

- (注) 1 退職手当の1人当たり平均支給額は、令和6年度に退職した職員に支給された平均額である。
2 「応募認定・定年」のうち「定年」には、定年退職及び定年引上げ前の定年年齢に達した日以後その者の非違によることなく退職した場合を含む。

ウ 地域手当 (令和7年4月1日現在)

支給実績 (令和6年度決算)			0千円
支給職員1人当たり平均支給年額 (令和6年度決算)			0千円
支給対象地域	支給率	支給対象職員数	国の制度 (支給率)
多治見市	3%	0人	3%
各務原市	3%	0人	3%

エ 特殊勤務手当 (令和7年4月1日現在)

支給実績 (令和6年度決算)		1,370千円		
支給職員1人当たり平均支給年額 (令和6年度決算)		195,657円		
職員全体に占める手当支給職員の割合 (令和6年度)		47%		
手当の種類 (手当数)		5種類		
手当の名称	主な支給対象職員	主な支給対象業務	支給実績 (令和6年度決算)	左記職員に対する支給単価
清掃業務手当	右記業務に従事した職員	塵芥、汚物等の収集処理作業	1,370千円	日額800円
獣医師手当	家畜診療所の獣医師	家畜診療	0千円	日額500円
出動手当	消防職員	水火災現場又は救急業務のための出動	0千円	出動1回350円 救急救命のための出動 1回500円

特殊手当	右記業務に従事した職員	行旅死亡人等の収容及び処理に関する業務 犬、ねこ等の死体処理業務	0千円	1回800円 1回500円
災害応急作業等派遣手当	右記業務に従事した職員	異常な自然現象又は大規模な事故により重大な災害における本市の区域以外の地域での災害応急作業	0千円	日額1,080円

オ 時間外勤務手当

支給実績（令和6年度決算）	3,554千円
職員1人当たり平均支給年額（令和6年度決算）	237千円
支給実績（令和5年度決算）	2,568千円
職員1人当たり平均支給年額（令和5年度決算）	171千円

（注）1 時間外勤務手当には、休日勤務手当を含む。

2 職員1人当たり平均支給額を算出する際の職員数は、「支給実績（令和6年度決算）」と同じ年度の4月1日現在の総職員数（管理職員、教育職員等、制度上時間外勤務手当の支給対象とはならない職員を除く。）であり、短時間勤務職員を含む。

カ その他の手当（令和7年4月1日現在）

手当名	内容及び支給単価	国の制度との異同	国の制度と異なる内容	支給実績（令和6年度決算）	支給職員1人当たり平均支給年額（令和6年度決算）
扶養手当	・配偶者 3,000円 ・子 11,500円 16歳から22歳の5,000円加算 ・父母等 6,500円	同		1,074千円	268,500円
住居手当	・16,000円以上の家賃を支払っている職員 28,000円以内	同		246千円	246,000円
通勤手当	・交通機関利用者 6ヵ月定期券の価格に1/6を乗じて得た価格 55,000円以内 ・自動車など利用者（2km以上） 2,000円～38,700円	同		802千円	61,692円
単身赴任手当	・30,000円に単身赴任先までの距離に応じた額（上限70,000円）を加算	同		0千円	0円
宿日直手当	・勤務1回につき 4,700円	同		0千円	0円

管理職員特別勤務手当	<ul style="list-style-type: none"> ・部長及び次長級 1回8,500円 ・課長級 1回7,000円 ・課長補佐級(所長等) 1回6,000円 	一部異	支給額	0千円	0円
休日勤務手当	<ul style="list-style-type: none"> ・勤務1時間当たりの給与額×135/100 	同		0千円	0円
管理職手当	<ul style="list-style-type: none"> ・定額制 	一部異	支給額	900千円	450,000円
初任給調整手当	<ul style="list-style-type: none"> ・1万円以内(採用の日から10年以内の期間、1年を経過するごとにその額を減ずる)。 ※獣医師の職にあつては、5万円以内(採用の日から20年以内の期間、1年を経過するごとにその額を減ずる) 	一部異	支給額	0千円	0円
夜間勤務手当	<ul style="list-style-type: none"> ・勤務1時間当たりの給与額×25/100 	同		0千円	0円
災害派遣手当	<ul style="list-style-type: none"> ・1日につき6,620円 	同		0千円	0円