

(案)

瑞浪都市計画道路本町線の変更

(岐阜県決定)

令和 7 年度

岐 阜 県 瑞 浪 市

計 画 書

瑞浪都市計画道路の変更(岐阜県決定)

都市計画道路中3・5・4号本町線を次のように変更する。

種別	名 称		位 置			区 域	構 造				備考
	番号	路線名	起点	終点	主な経過地	延長	構造形式	車線の数	幅員	地表式の区間における鉄道等との交差の構造	
幹線街路	3・5・4	本町線	瑞浪市寺河戸町字道下	瑞浪市土岐町字原	本町通り	約650m	地表式	2	12m	幹線街路と平面交差3箇所	
			なお、瑞浪市寺河戸町字沖中,字佃地内に約5,600㎡の駅前広場を設ける。								

「区域及び構造は計画図表示のとおり」

理由

3・5・4号本町線について、交通上の課題解消および防災機能向上を図るため、駅前広場出口交差点形状をラウンドアバウト構造に改良するとともに、本路線に付随する駅前広場について、交通結節点の強化としての駐車や歩行スペースの拡張と、憩いの空間としてのオープンスペースの整備を行うため拡張する。加えて、新たに車線数を2車線に定める。

瑞浪都市計画道路 変更の概要(岐阜県決定)

変更前後対照計画書

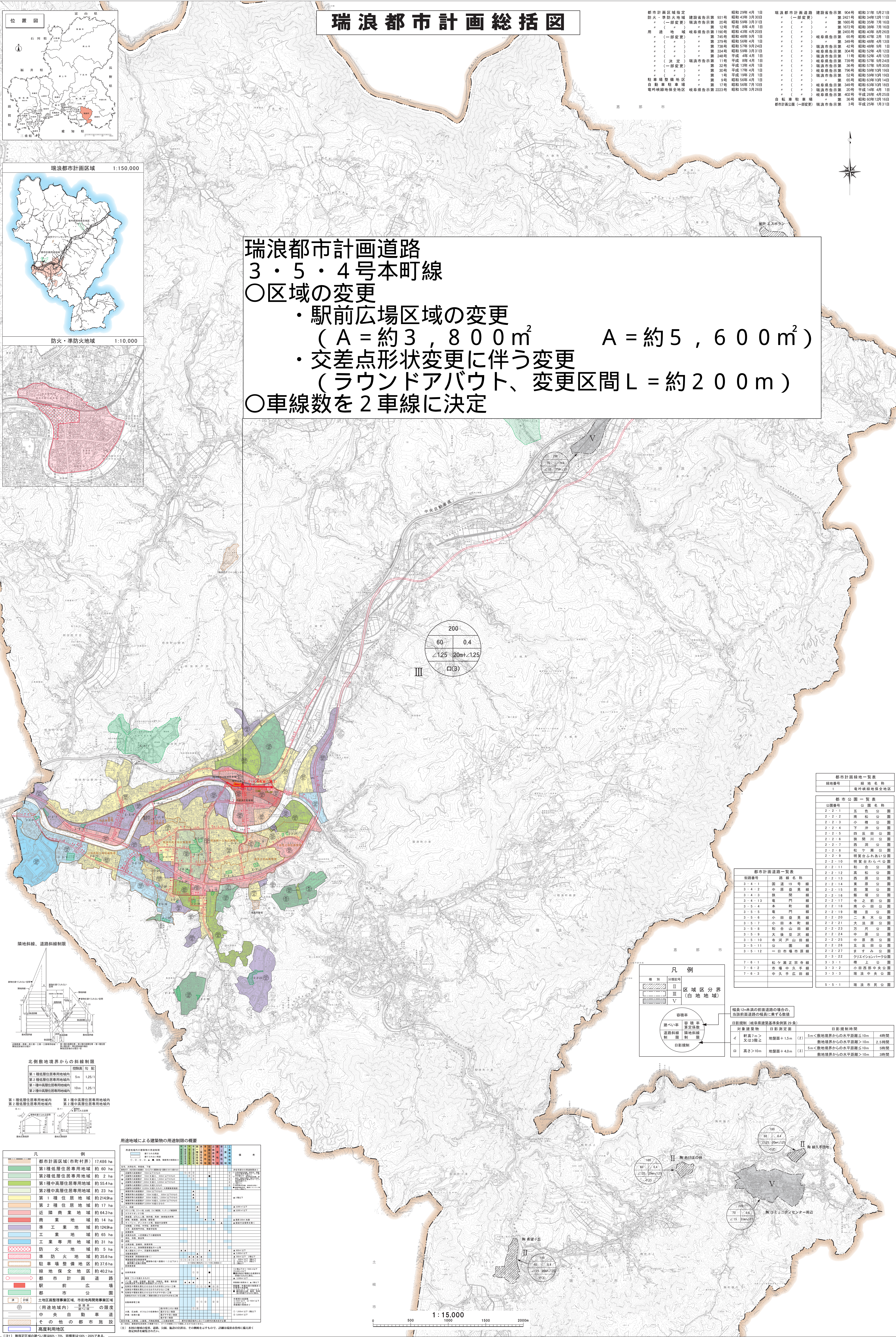
	種別	名称		位置			区域	構造				備考
		番号	路線名	起点	終点	主な経過地	延長	構造形式	車線の数	幅員	地表式の区間における鉄道等との交差の構造	
変更前	幹線街路	3・5・4	本町線	瑞浪市寺河戸町 字道下	瑞浪市土岐町 字原	本町通り	約650m	地表式	—	12m	幹線街路と平面交差3箇所	
				なお、瑞浪市寺河戸町字沖中地内に約3,800㎡の駅前広場を設ける。								
変更後	幹線街路	3・5・4	本町線	瑞浪市寺河戸町 字道下	瑞浪市土岐町 字原	本町通り	約650m	地表式	2	12m	幹線街路と平面交差3箇所	
				なお、瑞浪市寺河戸町字沖中、字佃地内に約5,600㎡の駅前広場を設ける。								

変更内容調書(岐阜県決定)

種別	名称		変更内容
	番号	路線名	
幹線街路	3・5・4	本町線	<div>○区域の変更<ul style="list-style-type: none">・駅前広場区域の変更(A＝約3, 800㎡ → A＝約5, 600㎡)・交差点形状変更に伴う変更(ラウンドアバウト、変更区間L＝約200m)</div> <div>○車線数を2車線に決定</div>

全路線変更前後対照表

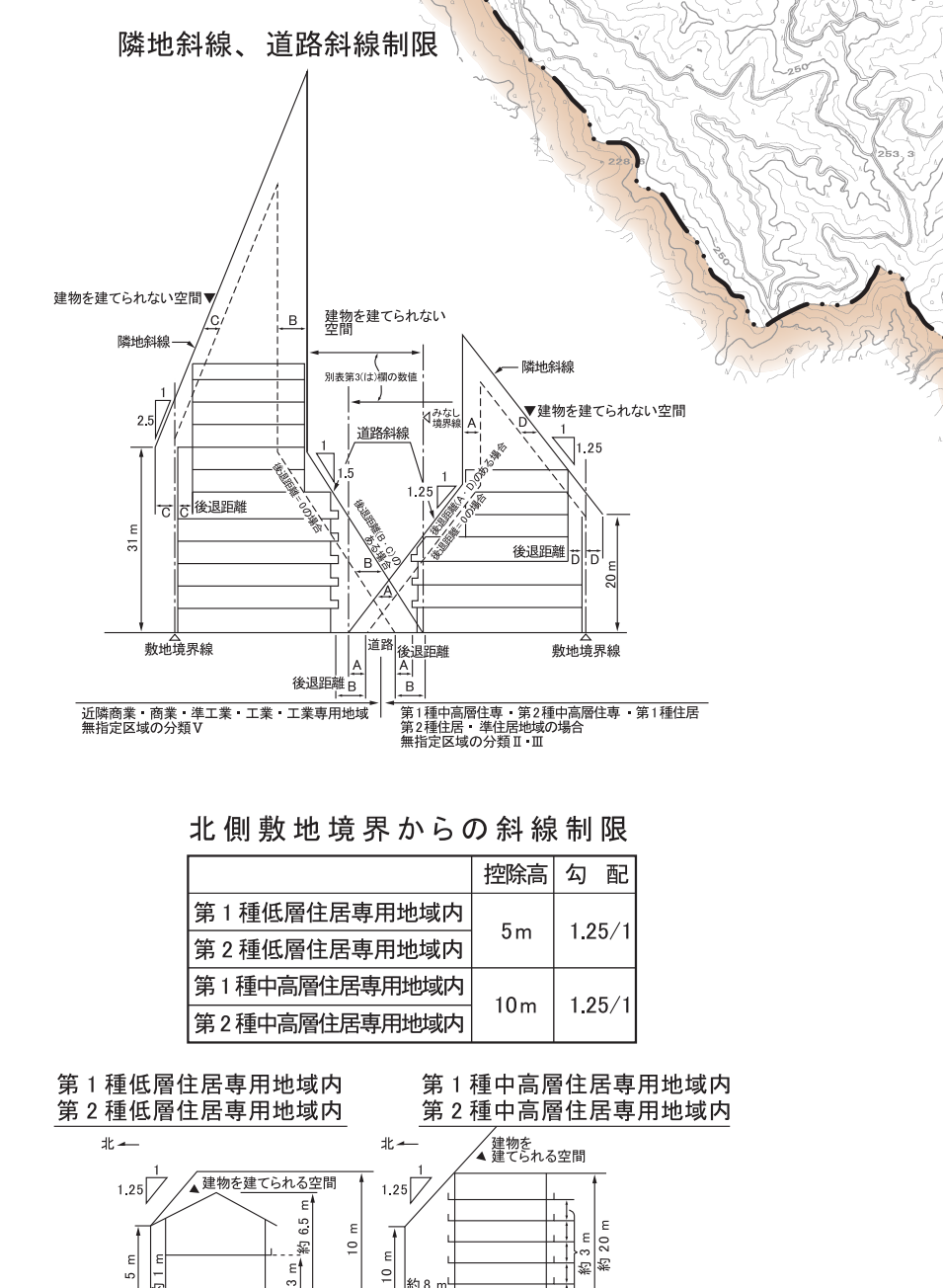
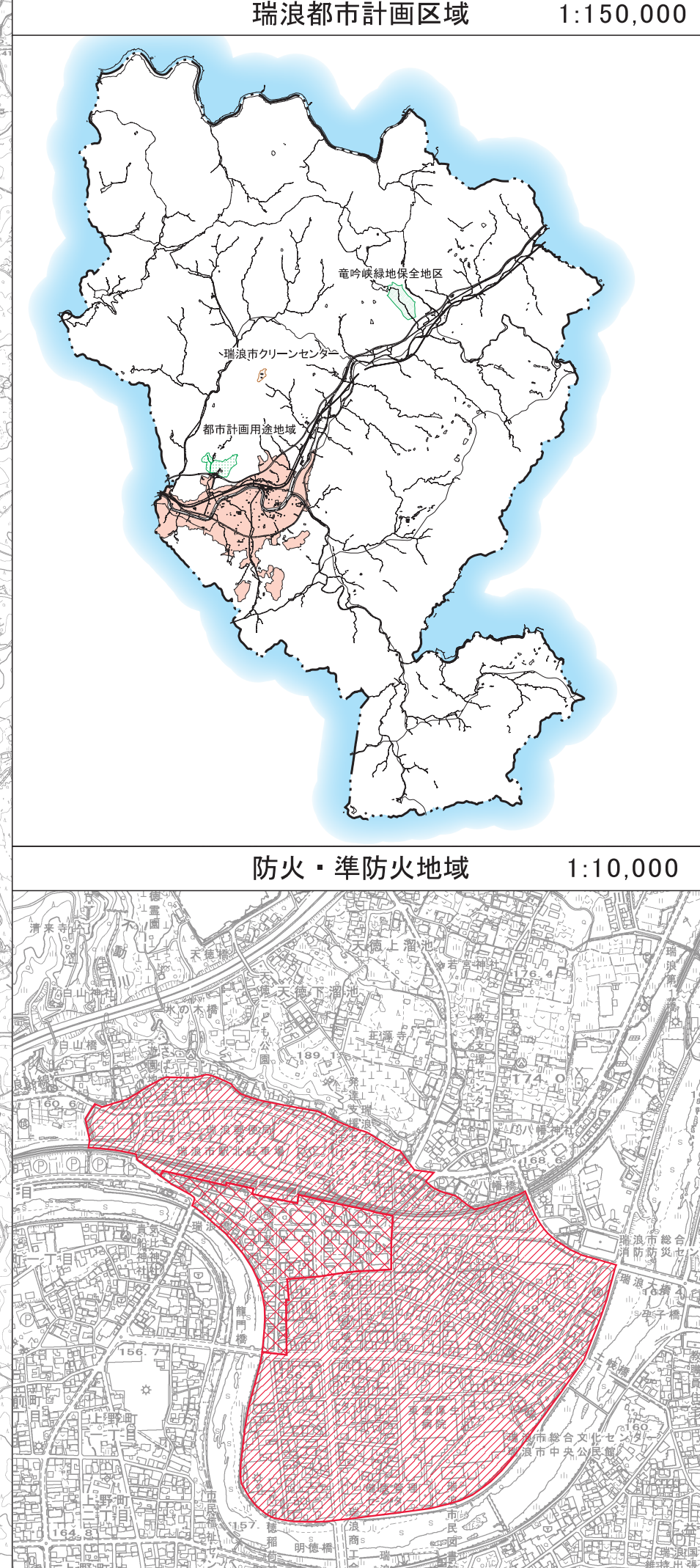
瑞 浪 都 市 計 画 道 路											
変 更 前				変 更 後				決 定 権 者		摘 要	
路線番号	路 線 名	標準幅員m	延長m	路線番号	路 線 名	標準幅員m	延長m	大・知 県 市	= 大臣認可 = 知事決定 = 市決定		
3・4・1	国 道 1 9 号 線	16. 5	14, 860	3・4・1	国 道 1 9 号 線	16. 5	14, 860	大・知		一般国道19号	—
3・4・2	中 原 益 見 線	16	1, 790	3・4・2	中 原 益 見 線	16	1, 790	知			—
3・4・3	狭 間 線	16	760	3・4・3	狭 間 線	16	760	知		県道瑞浪インター線	—
3・5・4	本 町 線	12	650	3・5・4	本 町 線	12	650	知		一部県道瑞浪停車場線	変 更
3・5・5	竜 門 線	12	820	3・5・5	竜 門 線	12	820	市			—
3・5・6	小 田 益 見 線	12	1, 890	3・5・6	小 田 益 見 線	12	1, 890	市			—
3・5・7	小 田 本 町 線	12	2, 480	3・5・7	小 田 本 町 線	12	2, 480	市		一部県道上山田寺河戸線	—
3・5・8	和 合 山 田 線	12	2, 860	3・5・8	和 合 山 田 線	12	2, 860	知		一部県道武並土岐多治見線	—
3・5・9	大 後 豆 沢 線	12	3, 220	3・5・9	大 後 豆 沢 線	12	3, 220	知		県道大西瑞浪線	—
3・5・10	寺 河 戸 山 田 線	12	2, 210	3・5・10	寺 河 戸 山 田 線	12	2, 210	知		県道上山田寺河戸線	—
3・5・11	公 園 線	12	1, 320	3・5・11	公 園 線	12	1, 220	市			変更(市決定)
3・5・12	一日市場市原線	12	700	3・5・12	一日市場市原線	12	700	知		主要地方道瑞浪大野瀬線	—
3・4・13	竜 門 線	20	960	3・4・13	竜 門 線	20	960	市			—
7・6・1	松ヶ瀬正宗寺線	9	810	7・6・1	松ヶ瀬正宗寺線	9	810	市			—
7・6・2	市 原 中 久 手 線	8	830	7・6・2	市 原 中 久 手 線	8	830	市			—
7・6・3	中 久 手 広 田 線	8	470	7・6・3	中 久 手 広 田 線	8	470	市			—



瑞浪都市計画総括図

都市計画区域指定 防火・準防火地域 (一部変更)	建設省告示第 881号 昭和 38年 3月30日	昭和 29年 4月 1日 昭和 43年 3月30日 昭和 58年 3月31日	瑞浪都市計画道路 (一部変更)	建設省告示第 904号 昭和 31年 5月21日	昭和 31年 5月21日 昭和 34年 12月 1日 昭和 35年 7月16日
用途 (一部変更)	建設省告示第 120号 昭和 12年 4月 1日	平成 8年 4月 1日	瑞浪都市計画道路 (一部変更)	建設省告示第 2421号 昭和 16年 7月16日	昭和 16年 7月16日 昭和 35年 7月16日 昭和 47年 2月 1日
用途 (一部変更)	建設省告示第 176号 昭和 17年 4月 1日	昭和 48年 9月 1日	瑞浪都市計画道路 (一部変更)	建設省告示第 349号 昭和 34年 4月 13日	昭和 34年 4月 13日 昭和 48年 9月 1日 昭和 52年 4月 12日
用途 (一部変更)	建設省告示第 238号 昭和 23年 8月 24日	昭和 57年 9月24日	瑞浪都市計画道路 (一部変更)	建設省告示第 42号 昭和 42年 4月 12日	昭和 42年 4月 12日 昭和 52年 4月 12日 昭和 55年 10月16日
用途 (一部変更)	建設省告示第 334号 昭和 33年 4月 1日	昭和 55年 3月31日	瑞浪都市計画道路 (一部変更)	建設省告示第 739号 昭和 73年 9月24日	昭和 73年 9月24日 昭和 57年 9月24日 昭和 59年 10月16日
用途 (一部変更)	建設省告示第 332号 昭和 33年 4月 1日	昭和 55年 3月31日	瑞浪都市計画道路 (一部変更)	建設省告示第 36号 昭和 36年 4月 1日	昭和 36年 4月 1日 昭和 57年 9月24日 昭和 59年 10月16日
用途 (一部変更)	建設省告示第 330号 昭和 33年 4月 1日	昭和 55年 3月31日	瑞浪都市計画道路 (一部変更)	建設省告示第 422号 昭和 42年 4月 12日	昭和 42年 4月 12日 昭和 57年 9月24日 昭和 59年 10月16日
用途 (一部変更)	建設省告示第 331号 昭和 33年 4月 1日	昭和 55年 3月31日	瑞浪都市計画道路 (一部変更)	建設省告示第 3号 平成 26年 1月31日	平成 26年 1月31日

瑞浪都市計画道路
3・5・4号本町線
○区域の変更
・駅前広場区域の変更
(A = 約 3 , 8 0 0 m² A = 約 5 , 6 0 0 m²)
・交差点形状変更に伴う変更
(ラウンドアバウト、変更区間 L = 約 2 0 0 m)
○車線数を 2 車線に決定



凡 例		17,486 ha
	都市計画区域(市町村界)	
	第1種低層住居専用地域	約 60 ha
	第2種低層住居専用地域	約 2 ha
	第1種中高層住居専用地域	約 55.4 ha
	第2種中高層住居専用地域	約 23 ha
	第1種住居地域	約 214.9ha
	第2種住居地域	約 17 ha
	近隣商業地域	約 64.3 ha
	商業地域	約 14 ha
	準工業地域	約 124.9ha
	工業地域	約 65 ha
	工業専用地域	約 31 ha
	防火地域	約 5 ha
	準防火地域	約 35.6 ha
	駐車場整備地区	約 37.6 ha
	緑地保全地区	約 40.2 ha
	都市計画道路	
	駅前広場	
	都市公園	
	土地区画整理事業区域、市街地再開発事業区域 (用途地域内) 一部は、の 敷 地	
	中央自動車道	
	その他の都市施設	
	高度利用地区	

高度利用地区の位置

高度利用地区は、高度利用地区指定区域に指定された区域であり、高度利用地区指定区域は、高度利用地区指定区域指定区域に指定された区域である。

高度利用地区指定区域は、高度利用地区指定区域指定区域に指定された区域であり、高度利用地区指定区域指定区域は、高度利用地区指定区域指定区域に指定された区域である。

高度利用地区指定区域は、高度利用地区指定区域指定区域に指定された区域であり、高度利用地区指定区域指定区域は、高度利用地区指定区域指定区域に指定された区域である。

都市計画区域(市町村界)

都市計画区域は、都市計画区域指定区域に指定された区域であり、都市計画区域指定区域は、都市計画区域指定区域指定区域に指定された区域である。

都市計画区域指定区域は、都市計画区域指定区域指定区域に指定された区域であり、都市計画区域指定区域指定区域は、都市計画区域指定区域指定区域に指定された区域である。

都市計画区域指定区域は、都市計画区域指定区域指定区域に指定された区域であり、都市計画区域指定区域指定区域は、都市計画区域指定区域指定区域に指定された区域である。

都市計画区域(市町村界)

都市計画区域は、都市計画区域指定区域に指定された区域であり、都市計画区域指定区域は、都市計画区域指定区域指定区域に指定された区域である。

都市計画区域指定区域は、都市計画区域指定区域指定区域に指定された区域であり、都市計画区域指定区域指定区域は、都市計画区域指定区域指定区域に指定された区域である。

都市計画区域指定区域は、都市計画区域指定区域指定区域に指定された区域であり、都市計画区域指定区域指定区域は、都市計画区域指定区域指定区域に指定された区域である。

都市計画区域(市町村界)

都市計画区域は、都市計画区域指定区域に指定された区域であり、都市計画区域指定区域は、都市計画区域指定区域指定区域に指定された区域である。

都市計画区域指定区域は、都市計画区域指定区域指定区域に指定された区域であり、都市計画区域指定区域指定区域は、都市計画区域指定区域指定区域に指定された区域である。

都市計画区域指定区域は、都市計画区域指定区域指定区域に指定された区域であり、都市計画区域指定区域指定区域は、都市計画区域指定区域指定区域に指定された区域である。

都市計画区域(市町村界)

都市計画区域は、都市計画区域指定区域に指定された区域であり、都市計画区域指定区域は、都市計画区域指定区域指定区域に指定された区域である。

都市計画区域指定区域は、都市計画区域指定区域指定区域に指定された区域であり、都市計画区域指定区域指定区域は、都市計画区域指定区域指定区域に指定された区域である。

都市計画区域指定区域は、都市計画区域指定区域指定区域に指定された区域であり、都市計画区域指定区域指定区域は、都市計画区域指定区域指定区域に指定された区域である。

都市計画区域(市町村界)

都市計画区域は、都市計画区域指定区域に指定された区域であり、都市計画区域指定区域は、都市計画区域指定区域指定区域に指定された区域である。

都市計画区域指定区域は、都市計画区域指定区域指定区域に指定された区域であり、都市計画区域指定区域指定区域は、都市計画区域指定区域指定区域に指定された区域である。

都市計画区域指定区域は、都市計画区域指定区域指定区域に指定された区域であり、都市計画区域指定区域指定区域は、都市計画区域指定区域指定区域に指定された区域である。

都市計画区域(市町村界)

都市計画区域は、都市計画区域指定区域に指定された区域であり、都市計画区域指定区域は、都市計画区域指定区域指定区域に指定された区域である。

都市計画区域指定区域は、都市計画区域指定区域指定区域に指定された区域であり、都市計画区域指定区域指定区域は、都市計画区域指定区域指定区域に指定された区域である。

都市計画区域指定区域は、都市計画区域指定区域指定区域に指定された区域であり、都市計画区域指定区域指定区域は、都市計画区域指定区域指定区域に指定された区域である。

都市計画区域(市町村界)

都市計画区域は、都市計画区域指定区域に指定された区域であり、都市計画区域指定区域は、都市計画区域指定区域指定区域に指定された区域である。

都市計画区域指定区域は、都市計画区域指定区域指定区域に指定された区域であり、都市計画区域指定区域指定区域は、都市計画区域指定区域指定区域に指定された区域である。

都市計画区域指定区域は、都市計画区域指定区域指定区域に指定された区域であり、都市計画区域指定区域指定区域は、都市計画区域指定区域指定区域に指定された区域である。

都市計画区域(市町村界)

都市計画区域は、都市計画区域指定区域に指定された区域であり、都市計画区域指定区域は、都市計画区域指定区域指定区域に指定された区域である。

都市計画区域指定区域は、都市計画区域指定区域指定区域に指定された区域であり、都市計画区域指定区域指定区域は、都市計画区域指定区域指定区域に指定された区域である。

都市計画区域指定区域は、都市計画区域指定区域指定区域に指定された区域であり、都市計画区域指定区域指定区域は、都市計画区域指定区域指定区域に指定された区域である。

都市計画区域(市町村界)

都市計画区域は、都市計画区域指定区域に指定された区域であり、都市計画区域指定区域は、都市計画区域指定区域指定区域に指定された区域である。

都市計画区域指定区域は、都市計画区域指定区域指定区域に指定された区域であり、都市計画区域指定区域指定区域は、都市計画区域指定区域指定区域に指定された区域である。

都市計画区域指定区域は、都市計画区域指定区域指定区域に指定された区域であり、都市計画区域指定区域指定区域は、都市計画区域指定区域指定区域に指定された区域である。

都市計画区域(市町村界)

都市計画区域は、都市計画区域指定区域に指定された区域であり、都市計画区域指定区域は、都市計画区域指定区域指定区域に指定された区域である。

都市計画区域指定区域は、都市計画区域指定区域指定区域に指定された区域であり、都市計画区域指定区域指定区域は、都市計画区域指定区域指定区域に指定された区域である。

都市計画区域指定区域は、都市計画区域指定区域指定区域に指定された区域であり、都市計画区域指定区域指定区域は、都市計画区域指定区域指定区域に指定された区域である。

都市計画区域(市町村界)

都市計画区域は、都市計画区域指定区域に指定された区域であり、都市計画区域指定区域は、都市計画区域指定区域指定区域に指定された区域である。

都市計画区域指定区域は、都市計画区域指定区域指定区域に指定された区域であり、都市計画区域指定区域指定区域は、都市計画区域指定区域指定区域に指定された区域である。

都市計画区域指定区域は、都市計画区域指定区域指定区域に指定された区域であり、都市計画区域指定区域指定区域は、都市計画区域指定区域指定区域に指定された区域である。

都市計画区域(市町村界)

都市計画区域は、都市計画区域指定区域に指定された区域であり、都市計画区域指定区域は、都市計画区域指定区域指定区域に指定された区域である。

都市計画区域指定区域は、都市計画区域指定区域指定区域に指定された区域であり、都市計画区域指定区域指定区域は、都市計画区域指定区域指定区域に指定された区域である。

都市計画区域指定区域は、都市計画区域指定区域指定区域に指定された区域であり、都市計画区域指定区域指定区域は、都市計画区域指定区域指定区域に指定された区域である。

都市計画区域(市町村界)

都市計画区域は、都市計画区域指定区域に指定された区域であり、都市計画区域指定区域は、都市計画区域指定区域指定区域に指定された区域である。

都市計画区域指定区域は、都市計画区域指定区域指定区域に指定された区域であり、都市計画区域指定区域指定区域は、都市計画区域指定区域指定区域に指定された区域である。

都市計画区域指定区域は、都市計画区域指定区域指定区域に指定された区域であり、都市計画区域指定区域指定区域は、都市計画区域指定区域指定区域に指定された区域である。

都市計画区域(市町村界)

都市計画区域は、都市計画区域指定区域に指定された区域であり、都市計画区域指定区域は、都市計画区域指定区域指定区域に指定された区域である。

都市計画区域指定区域は、都市計画区域指定区域指定区域に指定された区域であり、都市計画区域指定区域指定区域は、都市計画区域指定区域指定区域に指定された区域である。

都市計画区域指定区域は、都市計画区域指定区域指定区域に指定された区域であり、都市計画区域指定区域指定区域は、都市計画区域指定区域指定区域に指定された区域である。

都市計画区域(市町村界)

都市計画区域は、都市計画区域指定区域に指定された区域であり、都市計画区域指定区域は、都市計画区域指定区域指定区域に指定された区域である。

都市計画区域指定区域は、都市計画区域指定区域指定区域に指定された区域であり、都市計画区域指定区域指定区域は、都市計画区域指定区域指定区域に指定された区域である。

都市計画区域指定区域は、都市計画区域指定区域指定区域に指定された区域であり、都市計画区域指定区域指定区域は、都市計画区域指定区域指定区域に指定された区域である。

都市計画区域(市町村界)

都市計画区域は、都市計画区域指定区域に指定された区域であり、都市計画区域指定区域は、都市計画区域指定区域指定区域に指定された区域である。

都市計画区域指定区域は、都市計画区域指定区域指定区域に指定された区域であり、都市計画区域指定区域指定区域は、都市計画区域指定区域指定区域に指定された区域である。

都市計画区域指定区域は、都市計画区域指定区域指定区域に指定された区域であり、都市計画区域指定区域指定区域は、都市計画区域指定区域指定区域に指定された区域である。

都市計画区域(市町村界)

都市計画区域は、都市計画区域指定区域に指定された区域であり、都市計画区域指定区域は、都市計画区域指定区域指定区域に指定された区域である。

都市計画区域指定区域は、都市計画区域指定区域指定区域に指定された区域であり、都市計画区域指定区域指定区域は、都市計画区域指定区域指定区域に指定された区域である。

都市計画区域指定区域は、都市計画区域指定区域指定区域に指定された区域であり、都市計画区域指定区域指定区域は、都市計画区域指定区域指定区域に指定された区域である。

都市計画区域(市町村界)

都市計画区域は、都市計画区域指定区域に指定された区域であり、都市計画区域指定区域は、都市計画区域指定区域指定区域に指定された区域である。

都市計画区域指定区域は、都市計画区域指定区域指定区域に指定された区域であり、都市計画区域指定区域指定区域は、都市計画区域指定区域指定区域に指定された区域である。

都市計画区域指定区域は、都市計画区域指定区域指定区域に指定された区域であり、都市計画区域指定区域指定区域は、都市計画区域指定区域指定区域に指定された区域である。

都市計画区域(市町村界)

都市計画区域は、都市計画区域指定区域に指定された区域であり、都市計画区域指定区域は、都市計画区域指定区域指定区域に指定された区域である。

都市計画区域指定区域は、都市計画区域指定区域指定区域に指定された区域であり、都市計画区域指定区域指定区域は、都市計画区域指定区域指定区域に指定された区域である。

都市計画区域指定区域は、都市計画区域指定区域指定区域に指定された区域であり、都市計画区域指定区域指定区域は、都市計画区域指定区域指定区域に指定された区域である。

都市計画区域(市町村界)

都市計画区域は、都市計画区域指定区域に指定された区域であり、都市計画区域指定区域は、都市計画区域指定区域指定区域に指定された区域である。

都市計画区域指定区域は、都市計画区域指定区域指定区域に指定された区域であり、都市計画区域指定区域指定区域は、都市計画区域指定区域指定区域に指定された区域である。

都市計画区域指定区域は、都市計画区域指定区域指定区域に指定された区域であり、都市計画区域指定区域指定区域は、都市計画区域指定区域指定区域に指定された区域である。

都市計画区域(市町村界)

都市計画区域は、都市計画区域指定区域に指定された区域であり、都市計画区域指定区域は、都市計画区域指定区域指定区域に指定された区域である。

都市計画区域指定区域は、都市計画区域指定区域指定区域に指定された区域であり、都市計画区域指定区域指定区域は、都市計画区域指定区域指定区域に指定された区域である。

都市計画区域指定区域は、都市計画区域指定区域指定区域に指定された区域であり、都市計画区域指定区域指定区域は、都市計画区域指定区域指定区域に指定された区域である。

都市計画区域(市町村界)

都市計画区域は、都市計画区域指定区域に指定された区域であり、都市計画区域指定区域は、都市計画区域指定区域指定区域に指定された区域である。

都市計画区域指定区域は、都市計画区域指定区域指定区域に指定された区域であり、都市計画区域指定区域指定区域は、都市計画区域指定区域指定区域に指定された区域である。

都市計画区域指定区域は、都市計画区域指定区域指定区域に指定された区域であり、都市計画区域指定区域指定区域は、都市計画区域指定区域指定区域に指定された区域である。

都市計画区域(市町村界)

都市計画区域は、都市計画区域指定区域に指定された区域であり、都市計画区域指定区域は、都市計画区域指定区域指定区域に指定された区域である。

都市計画区域指定区域は、都市計画区域指定区域指定区域に指定された区域であり、都市計画区域指定区域指定区域は、都市計画区域指定区域指定区域に指定された区域である。

都市計画区域指定区域は、都市計画区域指定区域指定区域に指定された区域であり、都市計画区域指定区域指定区域は、都市計画区域指定区域指定区域に指定された区域である。

都市計画区域(市町村界)

都市計画区域は、都市計画区域指定区域に指定された区域であり、都市計画区域指定区域は、都市計画区域指定区域指定区域に指定された区域である。

都市計画区域指定区域は、都市計画区域指定区域指定区域に指定された区域であり、都市計画区域指定区域指定区域は、都市計画区域指定区域指定区域に指定された区域である。

都市計画区域指定区域は、都市計画区域指定区域指定区域に指定された区域であり、都市計画区域指定区域指定区域は、都市計画区域指定区域指定区域に指定された区域である。

都市計画区域(市町村界)

都市計画区域は、都市計画区域指定区域に指定された区域であり、都市計画区域指定区域は、都市計画区域指定区域指定区域に指定された区域である。

都市計画区域指定区域は、都市計画区域指定区域指定区域に指定された区域であり、都市計画区域指定区域指定区域は、都市計画区域指定区域指定区域に指定された区域である。

都市計画区域指定区域は、都市計画区域指定区域指定区域に指定された区域であり、都市計画区域指定区域指定区域は、都市計画区域指定区域指定区域に指定された区域である。

都市計画区域(市町村界)

都市計画区域は、都市計画区域指定区域に指定された区域であり、都市計画区域指定区域は、都市計画区域指定区域指定区域に指定された区域である。

都市計画区域指定区域は、都市計画区域指定区域指定区域に指定された区域であり、都市計画区域指定区域指定区域は、都市計画区域指定区域指定区域に指定された区域である。

都市計画区域指定区域は、都市計画区域指定区域指定区域に指定された区域であり、都市計画区域指定区域指定区域は、都市計画区域指定区域指定区域に指定された区域である。

都市計画区域(市町村界)

都市計画区域は、都市計画区域指定区域に指定された区域であり、都市計画区域指定区域は、都市計画区域指定区域指定区域に指定された区域である。

都市計画区域指定区域は、都市計画区域指定区域指定区域に指定された区域であり、都市計画区域指定区域指定区域は、都市計画区域指定区域指定区域に指定された区域である。

都市計画区域指定区域は、都市計画区域指定区域指定区域に指定された区域であり、都市計画区域指定区域指定区域は、都市計画区域指定区域指定区域に指定された区域である。

都市計画区域(市町村界)

都市計画区域は、都市計画区域指定区域に指定された区域であり、都市計画区域指定区域は、都市計画区域指定区域指定区域に指定された区域である。

都市計画区域指定区域は、都市計画区域指定区域指定区域に指定された区域であり、都市計画区域指定区域指定区域は、都市計画区域指定区域指定区域に指定された区域である。

都市計画区域指定区域は、都市計画区域指定区域指定区域に指定された区域であり、都市計画区域指定区域指定区域は、都市計画区域指定区域指定区域に指定された区域である。

都市計画区域(市町村界)

都市計画区域は、都市計画区域指定区域に指定された区域であり、都市計画区域指定区域は、都市計画区域指定区域指定区域に指定された区域である。

都市計画区域指定区域は、都市計画区域指定区域指定区域に指定された区域であり、都市計画区域指定区域指定区域は、都市計画区域指定区域指定区域に指定された区域である。

都市計画区域指定区域は、都市計画区域指定区域指定区域に指定された区域であり、都市計画区域指定区域指定区域は、都市計画区域指定区域指定区域に指定された区域である。

都市計画区域(市町村界)

都市計画区域は、都市計画区域指定区域に指定された区域であり、都市計画区域指定区域は、都市計画区域指定区域指定区域に指定された区域である。

都市計画区域指定区域は、都市計画区域指定区域指定区域に指定された区域であり、都市計画区域指定区域指定区域は、都市計画区域指定区域指定区域に指定された区域である。

都市計画区域指定区域は、都市計画区域指定区域指定区域に指定された区域であり、都市計画区域指定区域指定区域は、都市計画区域指定区域指定区域に指定された区域である。

都市計画区域(市町村界)

都市計画区域は、都市計画区域指定区域に指定された区域であり、都市計画区域指定区域は、都市計画区域指定区域指定区域に指定された区域である。

都市計画区域指定区域は、都市計画区域指定区域指定区域に指定された区域であり、都市計画区域指定区域指定区域は、都市計画区域指定区域指定区域に指定された区域である。

都市計画区域指定区域は、都市計画区域指定区域指定区域に指定された区域であり、都市計画区域指定区域指定区域は、都市計画区域指定区域指定区域に指定された区域である。

都市計画区域(市町村界)

都市計画区域は、都市計画区域指定区域に指定された区域であり、都市計画区域指定区域は、都市計画区域指定区域指定区域に指定された区域である。

都市計画区域指定区域は、都市計画区域指定区域指定区域に指定された区域であり、都市計画区域指定区域指定区域は、都市計画区域指定区域指定区域に指定された区域である。

都市計画区域指定区域は、都市計画区域指定区域指定区域に指定された区域であり、都市計画区域指定区域指定区域は、都市計画区域指定区域指定区域に指定された区域である。

都市計画区域(市町村界)

都市計画区域は、都市計画区域指定区域に指定された区域であり、都市計画区域指定区域は、都市計画区域指定区域指定区域に指定された区域である。

都市計画区域指定区域は、都市計画区域指定区域指定区域に指定された区域であり、都市計画区域指定区域指定区域は、都市計画区域指定区域指定区域に指定された区域である。

都市計画区域指定区域は、都市計画区域指定区域指定区域に指定された区域であり、都市計画区域指定区域指定区域は、都市計画区域指定区域指定区域に指定された区域である。

都市計画区域(市町村界)

都市計画区域は、都市計画区域指定区域に指定された区域であり、都市計画区域指定区域は、都市計画区域指定区域指定区域に指定された区域である。

都市計画区域指定区域は、都市計画区域指定区域指定区域に指定された区域であり、都市計画区域指定区域指定区域は、都市計画区域指定区域指定区域に指定された区域である。

都市計画区域指定区域は、都市計画区域指定区域指定区域に指定された区域であり、都市計画区域指定区域指定区域は、都市計画区域指定区域指定区域に指定された区域である。

都市計画区域(市町村界)

都市計画区域は、都市計画区域指定区域に指定された区域であり、都市計画区域指定区域は、都市計画区域指定区域指定区域に指定された区域である。

都市計画区域指定区域は、都市計画区域指定区域指定区域に指定された区域であり、都市計画区域指定区域指定区域は、都市計画区域指定区域指定区域に指定された区域である。

都市計画区域指定区域は、都市計画区域指定区域指定区域に指定された区域であり、都市計画区域指定区域指定区域は、都市計画区域指定区域指定区域に指定された区域である。

都市計画区域(市町村界)

都市計画区域は、都市計画区域指定区域に指定された区域であり、都市計画区域指定区域は、都市計画区域指定区域指定区域に指定された区域である。

都市計画区域指定区域は、都市計画区域指定区域指定区域に指定された区域であり、都市計画区域指定区域指定区域は、都市計画区域指定区域指定区域に指定された区域である。

都市計画区域指定区域は、都市計画区域指定区域指定区域に指定された区域であり、都市計画区域指定区域指定区域は、都市計画区域指定区域指定区域に指定された区域である。

都市計画区域(市町村界)

都市計画区域は、都市計画区域指定区域に指定された区域であり、都市計画区域指定区域は、都市計画区域指定区域指定区域に指定された区域である。

都市計画区域指定区域は、都市計画区域指定区域指定区域に指定された区域であり、都市計画区域指定区域指定区域は、都市計画区域指定区域指定区域に指定された区域である。

都市計画区域指定区域は、都市計画区域指定区域指定区域に指定された区域であり、都市計画区域指定区域指定区域は、都市計画区域指定区域指定区域に指定された区域である。

都市計画区域(市町村界)

都市計画区域は、都市計画区域指定区域に指定された区域であり、都市計画区域指定区域は、都市計画区域指定区域指定区域に指定された区域である。

都市計画区域指定区域は、都市計画区域指定区域指定区域に指定された区域であり、都市計画区域指定区域指定区域は、都市計画区域指定区域指定区域に指定された区域である。

都市計画区域指定区域は、都市計画区域指定区域指定区域に指定された区域であり、都市計画区域指定区域指定区域は、都市計画区域指定区域指定区域に指定された区域である。

都市計画区域(市町村界)

都市計画区域は、都市計画区域指定区域に指定された区域であり、都市計画区域指定区域は、都市計画区域指定区域指定区域に指定された区域である。

都市計画区域指定区域は、都市計画区域指定区域指定区域に指定された区域であり、都市計画区域指定区域指定区域は、都市計画区域指定区域指定区域に指定された区域である。

都市計画区域指定区域は、都市計画区域指定区域指定区域に指定された区域であり、都市計画区域指定区域指定区域は、都市計画区域指定区域指定区域に指定された区域である。

都市計画区域(市町村界)

都市計画区域は、都市計画区域指定区域に指定された区域であり、都市計画区域指定区域は、都市計画区域指定区域指定区域に指定された区域である。

都市計画区域指定区域は、都市計画区域指定区域指定区域に指定された区域であり、都市計画区域指定区域指定区域は、都市計画区域指定区域指定区域に指定された区域である。

都市計画区域指定区域は、都市計画区域指定区域指定区域に指定された区域であり、都市計画区域指定区域指定区域は、都市計画区域指定区域指定区域に指定された区域である。

都市計画区域(市町村界)

都市計画区域は、都市計画区域指定区域に指定された区域であり、都市計画区域指定区域は、都市計画区域指定区域指定区域に指定された区域である。

都市計画区域指定区域は、都市計画区域指定区域指定区域に指定された区域であり、都市計画区域指定区域指定区域は、都市計画区域指定区域指定区域に指定された区域である。

都市計画区域指定区域は、都市計画区域指定区域指定区域に指定された区域であり、都市計画区域指定区域指定区域は、都市計画区域指定区域指定区域に指定された区域である。

都市計画区域(市町村界)

都市計画区域は、都市計画区域指定区域に指定された区域であり、都市計画区域指定区域は、都市計画区域指定区域指定区域に指定された区域である。

都市計画区域指定区域は、都市計画区域指定区域指定区域に指定された区域であり、都市計画区域指定区域指定区域は、都市計画区域指定区域指定区域に指定された区域である。

都市計画区域指定区域は、都市計画区域指定区域指定区域に指定された区域であり、都市計画区域指定区域指定区域は、都市計画区域指定区域指定区域に指定された区域である。

都市計画区域(市町村界)

都市計画区域は、都市計画区域指定区域に指定された区域であり、都市計画区域指定区域は、都市計画区域指定区域指定区域に指定された区域である。

都市計画区域指定区域は、都市計画区域指定区域指定区域に指定された区域であり、都市計画区域指定区域指定区域は、都市計画区域指定区域指定区域に指定された区域である。

都市計画区域指定区域は、都市計画区域指定区域指定区域に指定された区域であり、都市計画区域指定区域指定区域は、都市計画区域指定区域指定区域に指定された区域である。

都市計画区域(市町村界)

都市計画区域は、都市計画区域指定区域に指定された区域であり、都市計画区域指定区域は、都市計画区域指定区域指定区域に指定された区域である。

都市計画区域指定区域は、都市計画区域指定区域指定区域に指定された区域であり、都市計画区域指定区域指定区域は、都市計画区域指定区域指定区域に指定された区域である。

都市計画区域指定区域は、都市計画区域指定区域指定区域に指定された区域であり、都市計画区域指定区域指定区域は、都市計画区域指定区域指定区域に指定された区域である。

都市計画区域(市町村界)

都市計画区域は、都市計画区域指定区域に指定された区域であり、都市計画区域指定区域は、都市計画区域指定区域指定区域に指定された区域である。

都市計画区域指定区域は、都市計画区域指定区域指定区域に指定された区域であり、都市計画区域指定区域指定区域は、都市計画区域指定区域指定区域に指定された区域である。

都市計画区域指定区域は、都市計画区域指定区域指定区域に指定された区域であり、都市計画区域指定区域指定区域は、都市計画区域指定区域指定区域に指定された区域である。

都市計画区域(市町村界)

都市計画区域は、都市計画区域指定区域に指定された区域であり、都市計画区域指定区域は、都市計画区域指定区域指定区域に指定された区域である。

都市計画区域指定区域は、都市計画区域指定区域指定区域に指定された区域であり、都市計画区域指定区域指定区域は、都市計画区域指定区域指定区域に指定された区域である。

都市計画区域指定区域は、都市計画区域指定区域指定区域に指定された区域であり、都市計画区域指定区域指定区域は、都市計画区域指定区域指定区域に指定された区域である。

都市計画区域(市町村界)

都市計画区域は、都市計画区域指定区域に指定された区域であり、都市計画区域指定区域は、都市計画区域指定区域指定区域に指定された区域である。

都市計画区域指定区域は、都市計画区域指定区域指定区域に指定された区域であり、都市計画区域指定区域指定区域は、都市計画区域指定区域指定区域に指定された区域である。

都市計画区域指定区域は、都市計画区域指定区域指定区域に指定された区域であり、都市計画区域指定区域指定区域は、都市計画区域指定区域指定区域に指定された区域である。

都市計画区域(市町村界)

都市計画区域は、都市計画区域指定区域に指定された区域であり、都市計画区域指定区域は、都市計画区域指定区域指定区域に指定された区域である。

都市計画区域指定区域は、都市計画区域指定区域指定区域に指定された区域であり、都市計画区域指定区域指定区域は、都市計画区域指定区域指定区域に指定された区域である。

都市計画区域指定区域は、都市計画区域指定区域指定区域に指定された区域であり、都市計画区域指定区域指定区域は、都市計画区域指定区域指定区域に指定された区域である。

都市計画区域(市町村界)

都市計画区域は、都市計画区域指定区域に指定された区域であり、都市計画区域指定区域は、都市計画区域指定区域指定区域に指定された区域である。

都市計画区域指定区域は、都市計画区域指定区域指定区域に指定された区域であり、都市計画区域指定区域指定区域は、都市計画区域指定区域指定区域に指定された区域である。

都市計画区域指定区域は、都市計画区域指定区域指定区域に指定された区域であり、都市計画区域指定区域指定区域は、都市計画区域指定区域指定区域に指定された区域である。

都市計画区域(市町村界)

都市計画区域は、都市計画区域指定区域に指定された区域であり、都市計画区域指定区域は、都市計画区域指定区域指定区域に指定された区域である。

都市計画区域指定区域は、都市計画区域指定区域指定区域に指定された区域であり、都市計画区域指定区域指定区域は、都市計画区域指定区域指定区域に指定された区域である。

都市計画区域指定区域は、都市計画区域指定区域指定区域に指定された区域であり、都市計画区域指定区域指定区域は、都市計画区域指定区域指定区域に指定された区域である。

都市計画区域(市町村界)

都市計画区域は、都市計画区域指定区域に指定された区域であり、都市計画区域指定区域は、都市計画区域指定区域指定区域に指定された区域である。

都市計画区域指定区域は、都市計画区域指定区域指定区域に指定された区域であり、都市計画区域指定区域指定区域は、都市計画区域指定区域指定区域に指定された区域である。

都市計画区域指定区域は、都市計画区域指定区域指定区域に指定された区域であり、都市計画区域指定区域指定区域は、都市計画区域指定区域指定区域に指定された区域である。

都市計画区域(市町村界)

都市計画区域は、都市計画区域指定区域に指定された区域であり、都市計画区域指定区域は、都市計画区域指定区域指定区域に指定された区域である。

都市計画区域指定区域は、都市計画区域指定区域指定区域に指定された区域であり、都市計画区域指定区域指定区域は、都市計画区域指定区域指定区域に指定された区域である。

都市計画区域指定区域は、都市計画区域指定区域指定区域に指定された区域であり、都市計画区域指定区域指定区域は、都市計画区域指定区域指定区域に指定された区域である。

都市計画区域(市町村界)

都市計画区域は、都市計画区域指定区域に指定された区域であり、都市計画区域指定区域は、都市計画区域指定区域指定区域に指定された区域である。

都市計画区域指定区域は、都市計画区域指定区域指定区域に指定された区域であり、都市計画区域指定区域指定区域は、都市計画区域指定区域指定区域に指定された区域である。

都市計画区域指定区域は、都市計画区域指定区域指定区域に指定された区域であり、都市計画区域指定区域指定区域は、都市計画区域指定区域指定区域に指定された区域である。

都市計画区域(市町村界)

都市計画区域は、都市計画区域指定区域に指定された区域であり、都市計画区域指定区域は、都市計画区域指定区域指定区域に指定された区域である。

都市計画区域指定区域は、都市計画区域指定区域指定区域に指定された区域であり、都市計画区域指定区域指定区域は、都市計画区域指定区域指定区域に指定された区域である。

都市計画区域指定区域は、都市計画区域指定区域指定区域に指定された区域であり、都市計画区域指定区域指定区域は、都市計画区域指定区域指定区域に指定された区域である。

都市計画区域(市町村界)

都市計画区域は、都市計画区域指定区域に指定された区域であり、都市計画区域指定区域は、都市計画区域指定区域指定区域に指定された区域である。

都市計画区域指定区域は、都市計画区域指定区域指定区域に指定された区域であり、都市計画区域指定区域指定区域は、都市計画区域指定区域指定区域に指定された区域である。

都市計画区域指定区域は、都市計画区域指定区域指定区域に指定された区域であり、都市計画区域指定区域指定区域は、都市計画区域指定区域指定区域に指定された区域である。

都市計画区域(市町村界)

都市計画区域は、都市計画区域指定区域に指定された区域であり、都市計画区域指定区域は、都市計画区域指定区域指定区域に指定された区域である。

都市計画区域指定区域は、都市計画区域指定区域指定区域に指定された区域であり、都市計画区域指定区域指定区域は、都市計画区域指定区域指定区域に指定された区域である。

都市計画区域指定区域は、都市計画区域指定区域指定区域に指定された区域であり、都市計画区域指定区域指定区域は、都市計画区域指定区域指定区域に指定された区域である。

都市計画区域(市町村界)

都市計画区域は、都市計画区域指定区域に指定された区域であり、都市計画区域指定区域は、都市計画区域指定区域指定区域に指定された区域である。

都市計画区域指定区域は、都市計画区域指定区域指定区域に指定された区域であり、都市計画区域指定区域指定区域は、都市計画区域指定区域指定区域に指定された区域である。

都市計画区域指定区域は、都市計画区域指定区域指定区域に指定された区域であり

用途地域による建築物の用途制限の概要	用途地域	建築物の種類	用途制限
第1種低層住居専用地域	第2種低層住居専用地域	第1種中高層住居専用地域	第2種中高層住居専用地域
第1種住居地域	第2種住居地域	近隣商業地域	商業地域
準工業地域	工業地域	工業専用地域	防火地域
準防火地域	駐車場整備地区	緑地保全地区	都市計画道路
駅前広場	都市公園	土地区画整理事業区域、市街地再開発事業区域 (用途地域内)	中央自動車道
その他の都市施設	高度利用地区		

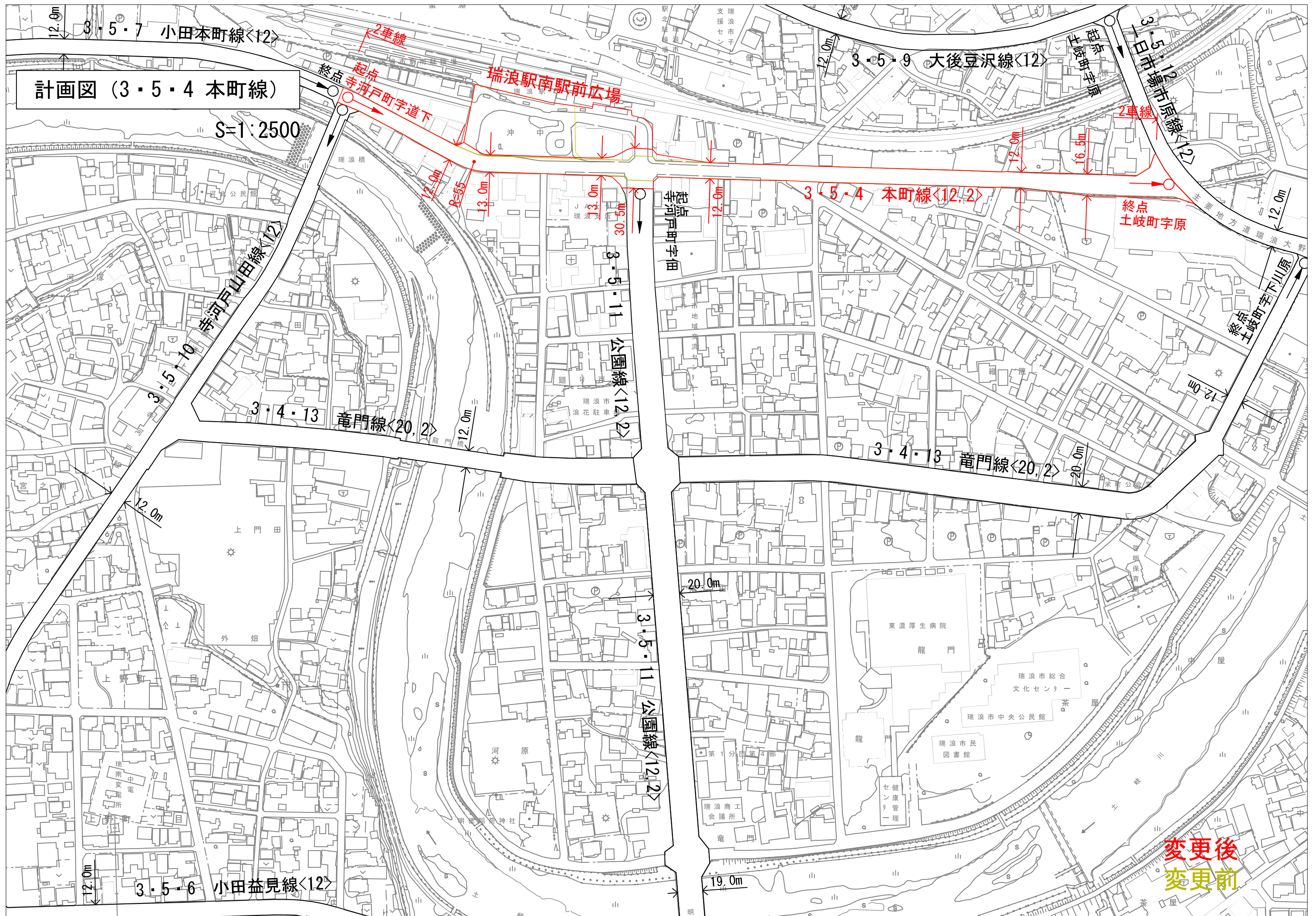
都市計画緑地一覧表		
緑地番号	緑地名称	
1	竜崎緑地帯地区	

緑地市 公園 一覧表		
公園番号	公園名称	
2・2・1	五色公園	
2・2・2	南松公園	
2・2・3	小樽公園	
2・2・4	下坪公園	
2・2・5	西反田公園	
2・2・6	旗屋川公園	
2・2・7	旗屋公園	
2・2・8	松ヶ瀬公園	
2・2・9	明賀台ふれあい公園	
2・2・10	明賀台ふれあい公園	
2・2・11	和合公園	
2・2・12	南松公園	
2・2・13	西原公園	
2・2・14	美濃公園	
2・2・15	新屋公園	
2・2・16	新屋公園	
2・2・17	幸之前公園	
2・2・18	南小田公園	
2・2・19	橋本公園	
2・2・20	二本本公園	
2・2・21	大法蓮公園	
2・2・22	万尺公園	
2・2・23	中部公園	
2・2・24	中部公園	
2・2・25	中部公園	
2・2・26	五反田公園	
2・2・27	ますみ公園	
2・3・22	クリエーションパーク公園	
3・3・1	上野公園	
3・3・2	小田西部中央公園	
3・3・3	瑞浪中央公園	
5・5・1	瑞浪市長公園	

凡 例	種 別	分 類 記 号	区 域 区 分 界 (白 地 地 域)
容積率	建ぺい率	容 積 率	容 積 率
道路斜線制限	道路斜線制限	道路斜線制限	道路斜線制限
日影規制	日影規制	日影規制	日影規制

日影規制(緑地建築物基準条第29条)	対象建築物	日影測定面	日影規制時間
イ	3層以上	地盤面+1.5m	(2) 5m<敷地境界からの水平距離≤10m 4時間 敷地境界からの水平距離>10m 2.5時間
ロ	高さ>10m	地盤面+4.0m	(3) 5m<敷地境界からの水平距離≤10m 5時間 敷地境界からの水平距離>10m 3時間

(注1) 無指定区域の値<1:15000・70%、容積率は100%・200%である。



都市計画道路の変更理由書 (3・5・4号本町線)

瑞浪市の都市計画道路は、昭和30年の寺河戸山田線の都市計画決定にはじまり、その後の高度経済成長期における市街地拡大やモータリゼーションの急速な進展に合わせて路線数を増やし、現在、16路線、総延長約37kmとなっている。

しかし、加速する人口減少や高齢化社会の進展を背景に、本市においても地域の活力は徐々に失われつつあり、誰もが住み続けられる持続可能なまちづくりの実現を目指し、都市計画道路の整備含めた中心市街地の機能強化と都市機能の維持が必要となっている。

そのような中、令和6年度よりスタートした「第7次瑞浪市総合計画」や令和7年3月に策定した「瑞浪市都市計画マスタープラン」において、安心・快適な居住環境の整備と利便性の高い生活環境を実現するとともにまちの魅力を高めるため、駅周辺再開発を重要なプロジェクトとして位置づけ、周辺整備を推進することとしている。これら方針に基づき、複合公共施設の整備や駅前広場の再整備等に取り組み、魅力あふれるまちづくりを実践している。

○ 3・5・4号本町線

(駅前広場区域の変更、交差点形状変更に伴う変更及び車線数を2車線に決定；県決定)

本町線は昭和31年に都市計画決定され、以降、昭和38年には駅前広場の追加などの変更を行い、JR瑞浪駅南西の瑞浪橋北交差点である瑞浪市寺河戸町字道下を起点とし、瑞浪駅前を経て、3・5・12号一日市場市原線（主要地方道瑞浪大野瀬線）との交差点である瑞浪市土岐町字原を終点とする延長約650m、幅員12mの路線として、現在に至っている。

現在、本路線と駅前広場が位置する瑞浪駅南地区では、地権者で組織する組合にて市街地再開発事業が検討されており、バリアフリーに配慮した歩きたくなるまちを目指している。

このような状況の中、平日の朝夕は本路線及び駅前広場が非常に混雑し、頻繁に渋滞が発生している状況である。また、歩道はマウンドアップ型であり、電柱が立ち並んでいることから、安全で快適な通行の支障となっている。加えて、近年多発している地震や豪雨等により電柱が倒壊し、近隣家屋等への被害や道路交通障害が想定されることから、防災上も対策が必要である。更に本路線に付随する駅前広場については、都市計画決定以降、整備・供用されているが、社会環境の変化に伴い、駐車スペースの不足等、利用者ニーズに対応しきれない状況となっている。

このことから、安全かつ円滑な交通の確保、防災機能向上及び良好な景観の形成、そして快適で魅力あるエリアの創出のため、駅前広場出口交差点形状をラウンドアバウト構造に改良するとともに、無電柱化、歩道のバリアフリー化を行うため、区域を変更する。加えて、混雑解消のための駐車スペースの整備、広場内の配置の見直し等による交通結節点機能を強化、中心市街地として魅力があり歩きたくなるまちとするための歩行スペースの整備、憩いの空間としてのオープンスペースの整備等による都市の広場機能の強化を図るため、駅前広場区域を変更する。更に現在決定されていない車線数を2車線に新たに決定する。