

瑞浪都市計画下水道の変更

(瑞浪市決定)

令和7年度

岐阜県瑞浪市

計画書

瑞浪都市計画下水道の変更（瑞浪市決定）

瑞浪都市計画瑞浪市公共下水道の「2排水区域」を次のように変更する。

2 排水区域

「区域は総括図表示のとおり」

(備考)面積	汚水 約1,199ha
	雨水 約 813ha

理由

今回の都市計画の変更は、瑞浪市公共下水道について、将来的にも下水道に接続する宅地化が見込まれない区域を除外するとともに、前回の変更より現在に至る期間で宅地化された区域を追加し、汚水排水区域を 1,200ha から 1,199ha に変更するものである。

理 由 書

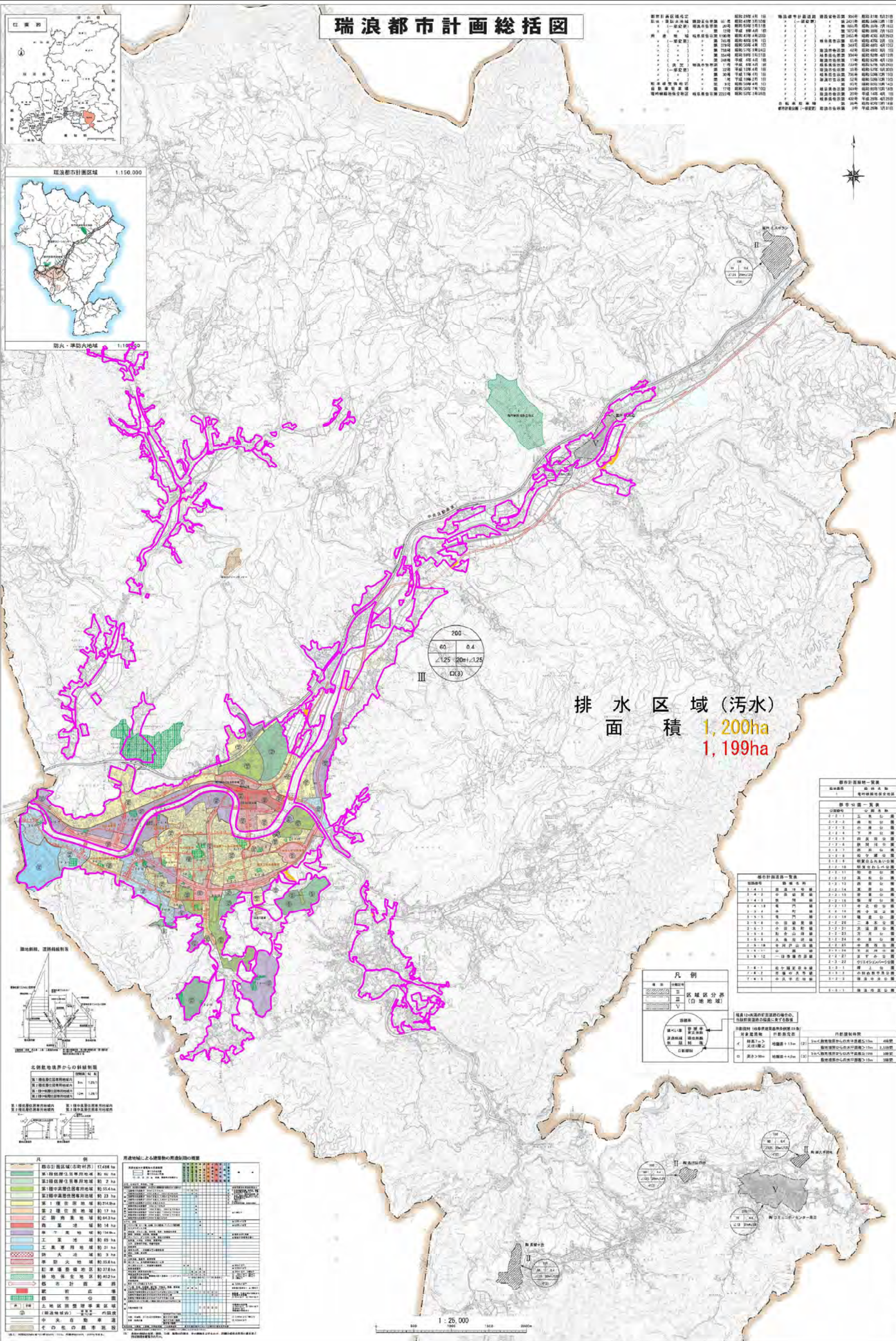
本市の公共下水道は、昭和 37 年に都市計画決定及び事業着手を行い、昭和 40 年に一部供用開始を行った。その後、数回の都市計画の変更を行い、現在は排水区域を汚水約 1,200ha、雨水約 813ha として下水道整備を進めている。

今回の都市計画の変更は、以下の理由により汚水の排水区域の一部を追加・削除する。

- 1 国道 19 号瑞浪恵那道路の開通に伴い、民地から官地へ変更となる区域は、今後、下水道利用所の立地がないことから、下水道区域から除外する。
- 2 前回の都市計画決定より現在に至る期間において、既に農振地等から宅地化されて下水道に接続している区域を追加する。
- 3 下水道管よりも低く接続が困難な区域について、前回の都市計画決定では将来的な宅地改変により接続できる可能性を想定していたが、下水道管に接続できる宅地化の見込みがないことから、下水道区域から除外する。

瑞浪都市計画総括図

都市計画区域	用途地域	面積	用途地域	面積
第一種市街地	第一種市街地	1,199ha	第一種市街地	1,199ha
第二種市街地	第二種市街地	1,200ha	第二種市街地	1,200ha
第三種市街地	第三種市街地	1,200ha	第三種市街地	1,200ha
第四種市街地	第四種市街地	1,200ha	第四種市街地	1,200ha
第五種市街地	第五種市街地	1,200ha	第五種市街地	1,200ha
第六種市街地	第六種市街地	1,200ha	第六種市街地	1,200ha
第七種市街地	第七種市街地	1,200ha	第七種市街地	1,200ha
第八種市街地	第八種市街地	1,200ha	第八種市街地	1,200ha
第九種市街地	第九種市街地	1,200ha	第九種市街地	1,200ha
第十種市街地	第十種市街地	1,200ha	第十種市街地	1,200ha



排水区域(汚水)
面積 1,200ha

都市計画区域	用途地域	面積
第一種市街地	第一種市街地	1,199ha
第二種市街地	第二種市街地	1,200ha
第三種市街地	第三種市街地	1,200ha
第四種市街地	第四種市街地	1,200ha
第五種市街地	第五種市街地	1,200ha
第六種市街地	第六種市街地	1,200ha
第七種市街地	第七種市街地	1,200ha
第八種市街地	第八種市街地	1,200ha
第九種市街地	第九種市街地	1,200ha
第十種市街地	第十種市街地	1,200ha

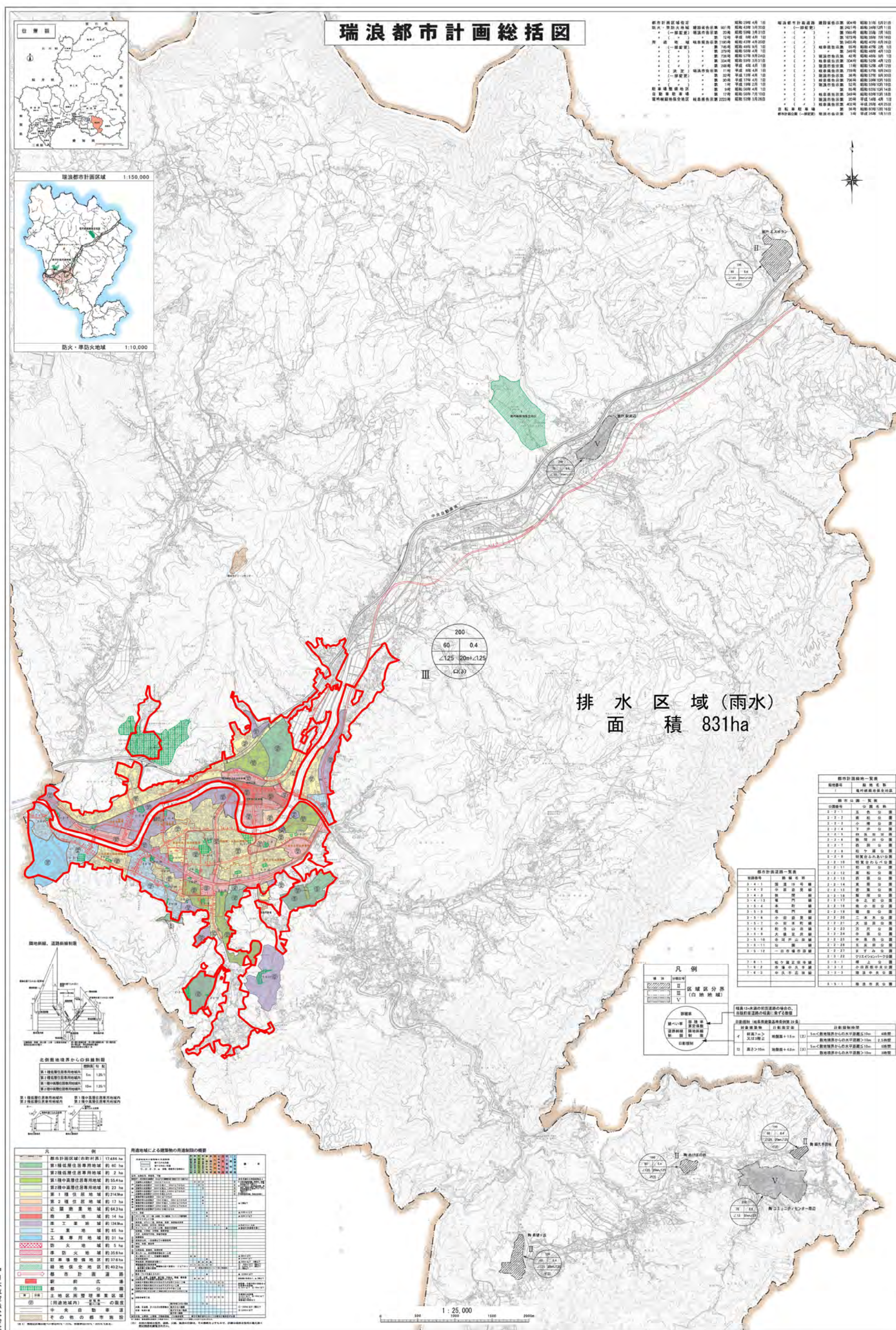
凡例	説明
排水区域(変更後)	排水区域(変更後)
排水区域(変更前)	排水区域(変更前)
排水区域(変更追加)	排水区域(変更追加)
排水区域(変更削除)	排水区域(変更削除)

用途地域	面積
第一種市街地	1,199ha
第二種市街地	1,200ha
第三種市街地	1,200ha
第四種市街地	1,200ha
第五種市街地	1,200ha
第六種市街地	1,200ha
第七種市街地	1,200ha
第八種市街地	1,200ha
第九種市街地	1,200ha
第十種市街地	1,200ha

瑞浪都市計画下水道の変更(瑞浪市決定)
総括図(汚水) 縮尺 25,000分の1

凡例	説明
排水区域(変更後)	排水区域(変更後)
排水区域(変更前)	排水区域(変更前)
排水区域(変更追加)	排水区域(変更追加)
排水区域(変更削除)	排水区域(変更削除)

瑞浪都市計画下水道の変更〔瑞浪市決定〕			
図 名	総 括 図 (汚水)		
縮 尺	1/25,000	図 番	1 / 2
調整年月	令和6年12月		
瑞 浪 市 建 設 部 上 下 水 道 課			



	凡 例
——	排水区域

瑞浪都市計画下水道の変更（瑞浪市決定）			
国 名	総 括 図（雨水）		
縮 尺	1/25,000	図 番	2/2
調整年月	平成29年12月		
瑞 浪 市 建 設 部 上 下 水 道 課			

新旧対照計画書

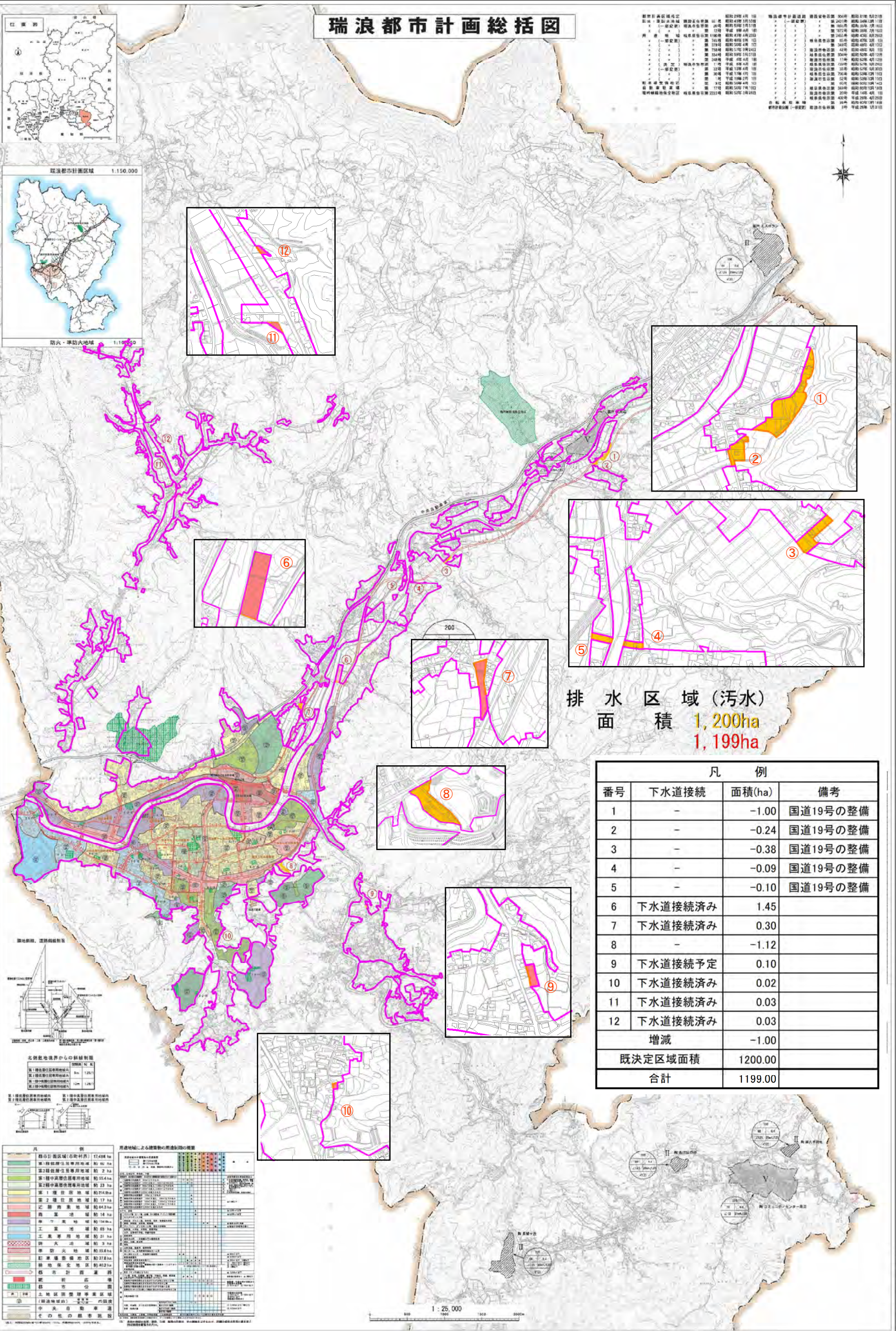
変 更 後				変 更 前			
瑞浪都市計画瑞浪市公共下水道				瑞浪都市計画瑞浪市公共下水道			
1 下水道の名称 瑞浪市公共下水道				1 下水道の名称 瑞浪市公共下水道			
2 排水区域				2 排水区域			
「区域は総括図表示のとおり」				「区域は総括図表示のとおり」			
(備考)面積 汚水 約 <u>1, 199</u> ha				(備考)面積 汚水 約 <u>1, 200</u> ha			
雨水 約 813 ha				雨水 約 813 ha			
3 下水管渠				3 下水管渠			
(1) 雨水				(1) 雨水			
該当なし				該当なし			
(2) 汚水				(2) 汚水			
名 称	位 置		備 考	名 称	位 置		備 考
	起 点	終 点			起 点	終 点	
上小田幹線 放流管渠	瑞浪市下沖町2丁目 瑞浪市下沖町2丁目	瑞浪市下沖町1丁目 瑞浪市下沖町2丁目	土岐川へ放流	上小田幹線 放流管渠	瑞浪市下沖町2丁目 瑞浪市下沖町2丁目	瑞浪市下沖町1丁目 瑞浪市下沖町2丁目	土岐川へ放流
「区域は計画図表示のとおり」				「区域は計画図表示のとおり」			
4 . その他の施設				4 . その他の施設			
名 称	位 置		備 考	名 称	位 置		備 考
益見汚水中継ポンプ場	瑞浪市上平町1丁目地内		敷地面積 約 310㎡	益見汚水中継ポンプ場	瑞浪市上平町1丁目地内		敷地面積 約 310㎡
小田汚水中継ポンプ場	瑞浪市西小田町5丁目地内		敷地面積 約 500㎡	小田汚水中継ポンプ場	瑞浪市西小田町5丁目地内		敷地面積 約 500㎡
土岐汚水中継ポンプ場	瑞浪市土岐町字下川原地内		敷地面積 約 650㎡	土岐汚水中継ポンプ場	瑞浪市土岐町字下川原地内		敷地面積 約 650㎡
瑞浪市浄化センター	瑞浪市下沖町2丁目内		敷地面積 約15,900㎡	瑞浪市浄化センター	瑞浪市下沖町2丁目内		敷地面積 約15,900㎡
「区域は計画図表示のとおり」				「区域は計画図表示のとおり」			

都市計画の策定の経緯の概要

瑞浪都市計画下水道の変更（瑞浪市決定）

事 項	時 期	備 考
県都市政策課下協議開始	令和 7 年 5 月 12 日 市広報 令和 7 年 6 月 1 日号掲載	申出がなかったため、開催中止
縦覧 公聴会	令和 7 年 6 月 1 3 日～2 6 日 中止	
県都市建築部長事前協議申請	令和 7 年 7 月 8 日	
県都市建築部長事前協議承認	令和 7 年 7 月 2 3 日	
計画案の縦覧	市広報 令和 7 年 9 月 1 日号掲載 令和 7 年 9 月 1 日～1 6 日	
瑞浪市都市計画審議会	令和 7 年 10 月 24 日	
県知事協議申請	令和 7 年 12 月上旬（予定）	
県知事協議承認	令和 7 年 12 月中旬（予定）	
決定告示	令和 7 年 12 月下旬（予定）	

瑞浪都市計画総括図

[illegible]

凡 例			
番号	下水道接続	面積(ha)	備考
1	-	-1.00	国道19号の整備
2	-	-0.24	国道19号の整備
3	-	-0.38	国道19号の整備
4	-	-0.09	国道19号の整備
5	-	-0.10	国道19号の整備
6	下水道接続済み	1.45	
7	下水道接続済み	0.30	
8	-	-1.12	
9	下水道接続予定	0.10	
10	下水道接続済み	0.02	
11	下水道接続済み	0.03	
12	下水道接続済み	0.03	
増減		-1.00	
既決定区域面積		1200.00	
合計		1199.00	

凡 例	
	排水区域(変更後)
	排水区域(変更前)
	排水区域(変更追加)
	排水区域(変更削除)

瑞浪都市計画下水道の変更（瑞浪市決定）			
国名	参 考 国（汚水）		
縮 尺	1/25,000	図 番	1 / 1
調査年月	令和6年12月		
瑞 浪 市 建 設 部 上 下 水 道 課			

瑞浪都市計画下水道の変更（瑞浪市決定）

参 考 図 (汚水) 縮尺 25, 000分の1