

瑞浪市内の公共交通状況について

1. 瑞浪市の主な公共交通機関

鉄 道	J R
バ ス	瑞浪市コミュニティバス、東鉄バス、恵那市自主運行バス
タクシー	東鉄タクシー、平和タクシー、小林タクシー、SKUタクシー
デマンド交通	瑞浪市デマンド交通

2. タクシー

年度	乗客数 (人)	運行距離 (km)	1日当たり	
			乗客数(人)	運行距離(km)
29	172,157	1,068,693	472	2,928
30	164,679	1,054,814	451	2,890
元	148,253	952,722	405	2,602
2	90,721	596,513	248	1,634
3	82,411	557,490	225	1,528

資料：瑞浪市統計書

3. バス

① 東鉄バスについて

○路線編成（瑞浪市内運行路線）

- ・瑞浪＝東駄知＝多治見線（瑞浪駅前 ⇄ 土岐市駄知方面 ⇄ 多治見駅前）
- ・明智線（瑞浪駅前 ⇄ 明智駅前）

○利用実績

年度	乗客数 (人)	運行距離 (km)	1日当たり	
			乗客数(人)	運行距離(km)
29	149,308	194,376	409	533
30	150,244	184,004	412	504
元	129,528	167,928	355	459
2	56,113	122,069	153	334
3	54,471	122,611	149	336

※令和2年度から瑞浪市内に限るデータに変更。

資料：瑞浪市統計書

② 瑞浪市コミュニティバスについて

○路線編成 全9路線

- ・ワンコイン（100円）
瑞浪中央線 ・ 山田線 ・ 学校線 ・ 釜戸＝平山線 ・ 陶線
- ・エリア制ワンコイン（100円～400円）
土岐線 ・ 釜戸＝大湫線 ・ 日吉線 ・ 萩原線

○路線別利用実績

(単位：人)

年度	瑞浪中央線	山田線	釜戸⇨大湫線	学校線	土岐線	日吉線	釜戸⇨平山線	萩原線	陶線	計
30	11,962	17,243	8,656	6,598	5,403	16,997	3,971	5,208	1,361	77,399
元	12,023	15,834	5,140	17,130	5,525	12,385	3,539	4,792	1,457	77,825
2	8,531	12,222	5,822	12,710	3,883	12,062	2,935	3,439	1,113	62,717
3	8,397	11,296	5,926	15,199	3,727	9,965	2,116	3,222	932	60,780
4	9,219	11,134	5,202	17,807	3,952	9,886	2,026	3,163	992	63,381

○収支状況

(単位：千円)

年度	年間走行経費 (千円)	運賃収入	市委託料支払額
30	45,095 ・年間走行距離 160,598.3km ・運行単価 281円	5,883 ・現金 2,961 ・回数券 2,922 ・定期券 0	39,212 (内県補助金 6,920)
元	46,355 <上半期：4月～9月> ・走行距離 75,786.8km ・運行単価 302円 <下半期：10月～翌年3月> ・走行距離 76,097.5km ・運行単価 308円	6,642 ・現金 3,583 ・回数券 3,059 ・定期券 0	39,713 (内県補助金 6,716)
2	47,393 ・年間走行距離 153,870.5km ・運行単価 308円	4,820 ・現金 2,721 ・回数券 2,076 ・定期券 23	42,573 (内県補助金 6,952)
3	47,253 ・年間走行距離 153,418.9km ・運行単価 308円	4,718 ・現金 2,760 ・回数券 1,935 ・定期券 23	42,535 (内県補助金 7,036)
4	58,581 ・年間走行距離 157,558.7km ・運行単価 371.8円	5,127 ・現金 2,990 ・回数券 2,091 ・定期券 46	53,452 (内県補助金 6,962)

○運行状況、導入から現在までの経緯

平成10年4月1日～	東濃鉄道の路線廃止により、 萩原線、釜戸＝佐々良木線、釜戸大湫線、日吉線（一部） について、廃止代替バス運行開始（委託先：東濃鉄道）
平成13年4月1日～	市街地循環線を新設し、ワンコインで運行 新設路線：循環線、市原桜堂循環線、市民公園線
平成14年9月	運行契約について入札を実施 委託先が平和コーポレーション（株）に変更
平成14年10月	東濃鉄道の日吉線全線廃止
平成15年4月1日～	料金体系の見直しを実施 エリア制ワンコインを導入し、試験運行を開始 市民公園線を廃止
平成15年10月1日～	本格運行開始
平成16年4月1日～	中学生以下運賃無料化実施
平成17年1月	指名競争入札により平和コーポレーション（株）と 運行業務委託契約
平成20年1月	
平成23年1月	指名競争入札（プロポーザル方式）により平和コーポレー ション（株）と運行業務委託契約
平成25年10月	指名競争入札により平和コーポレーション（株）と 運行業務委託契約
平成27年4月	東濃鉄道の瑞浪＝土岐線廃止
平成28年4月	指名競争入札（プロポーザル方式）により平和コーポレー ション（株）と運行業務委託契約
平成28年10月	日吉・大湫・明世地区デマンド交通運行開始に伴う運行内 容の再編
平成29年4月	釜戸地区デマンド交通運行開始に伴う運行内容の再編
平成31年4月	指名競争入札（プロポーザル方式）により平和コーポレー ション（株）と運行業務委託契約
令和4年4月	指名競争入札（プロポーザル方式）により平和コーポレー ション（株）と運行業務委託契約

4. デマンド交通

○路線別利用実績

(単位：人)

年度	日吉～明世 ルート	大湫～日吉東部 ルート	釜戸 ルート	計
30	1, 133	1, 135	804	3, 072
元	928	875	732	2, 535
2	702	460	795	1, 957
3	676	414	919	2, 009
4	649	401	883	1, 933

○収支状況

(単位：千円)

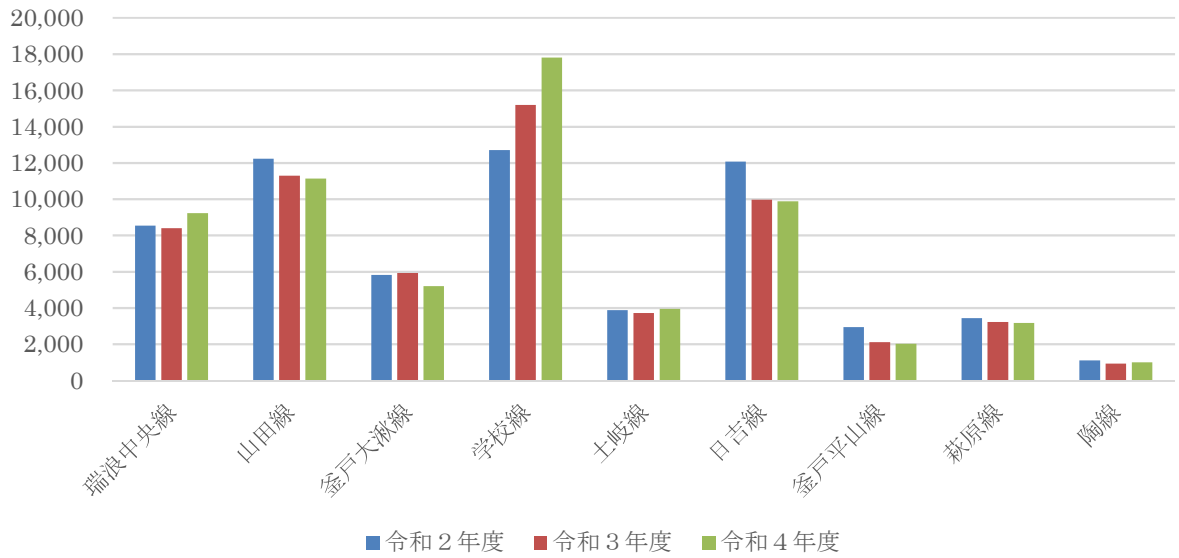
年度	年間走行経費	収入の状況	市委託料支払額
30	<u>7, 984</u> ・運行回数 1, 752回 ・運行単価 4, 558円／1運行	<u>1, 374</u> ・現金 704 ・回数券 670	<u>6, 610</u>
元	<u>7, 190</u> <上半期：4月～9月> ・運行回数 824回 ・運行単価 4, 558円／1運行 <下半期：10月～翌年3月> ・運行回数 740回 ・運行単価 4, 642円／1運行	<u>1, 046</u> ・現金 512 ・回数券 534	<u>6, 144</u>
2	<u>5, 993</u> ・運行回数 1, 291回 ・運行単価 4, 642円／1運行	<u>818</u> ・現金 380 ・回数券 438	<u>5, 175</u>
3	<u>5, 834</u> ・運行回数 1, 257回 ・運行単価 4, 642円／1運行	<u>845</u> ・現金 495 ・回数券 350	<u>4, 989</u>
4	<u>6, 079</u> ・運行回数 1, 256回 ・運行単価 4, 840円／1運行	<u>767</u> ・現金 487 ・回数券 280	<u>5, 311</u>

○運行状況、導入から現在までの経緯

平成28年4月	指名競争入札（プロポーザル方式）により平和コーポレーション（株）と運行業務委託契約
平成28年10月	日吉・大湫・明世地区デマンド交通運行開始
平成29年4月	釜戸地区デマンド交通運行開始
平成29年10月	デマンド交通愛称を「いこCar（いこかあ〜）」に決定
平成31年4月	指名競争入札（プロポーザル方式）により平和コーポレーション（株）と運行業務委託契約
令和4年4月	指名競争入札（プロポーザル方式）により平和コーポレーション（株）と運行業務委託契約

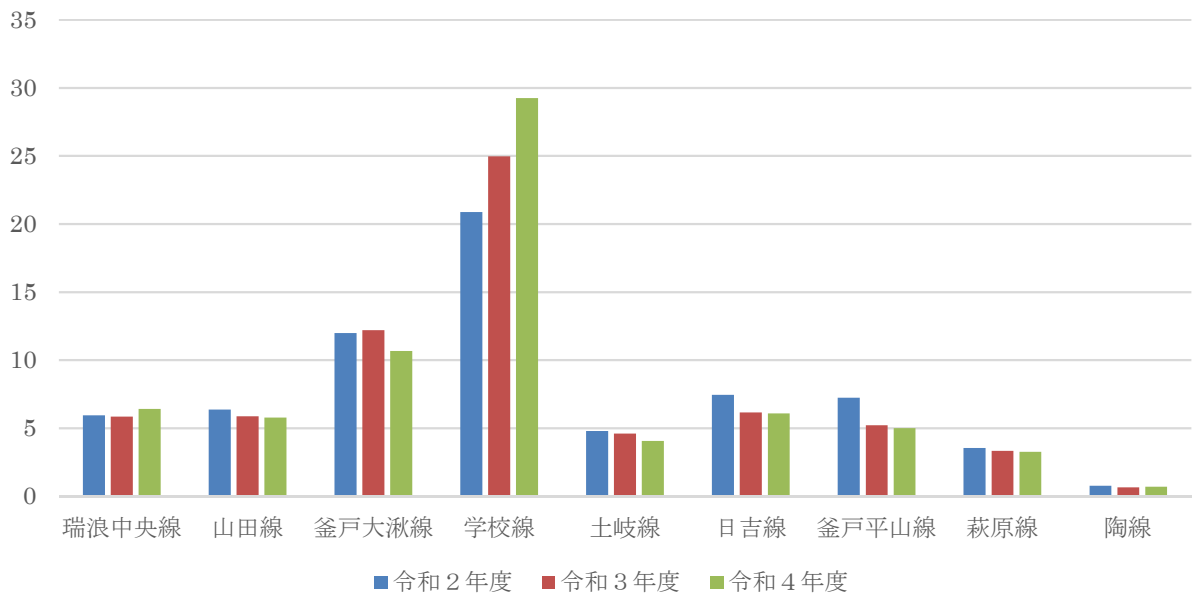
令和2年度～令和4年度 瑞浪市コミュニティバス
系統別乗降人数実績

単位：人



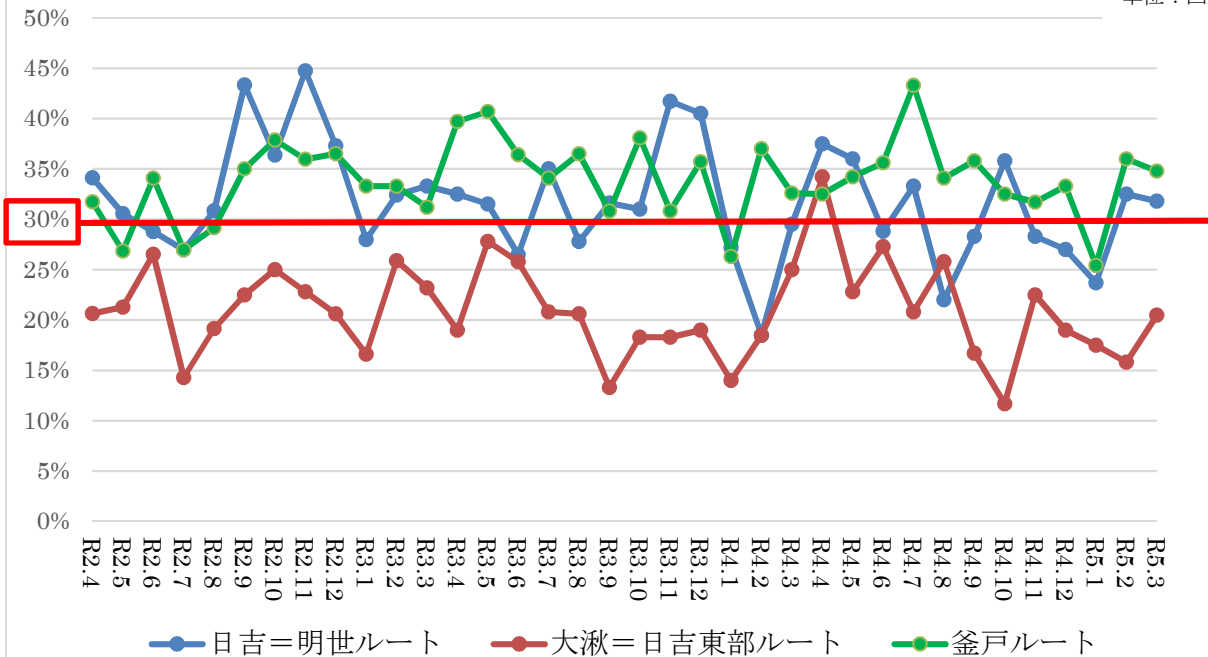
令和2年度～令和4年度 瑞浪市コミュニティバス
乗合率（1便当たりの乗車人数）

単位：人



令和2年度～令和4年度 デマンド交通稼働率

単位：回



令和2年度～令和4年度 デマンド交通乗合率

単位：人

