

瑞浪市コミュニティバス利用実態調査

調査結果

令和5年10月

目次

I 調査の概要	1
1 調査の目的.....	1
2 調査の設計.....	1
3 配布・回収状況.....	1
4 報告書の見方.....	1
5 調査便.....	2
II 調査結果	3
1 あなた自身について.....	3
2 満足度.....	7
3 自由意見.....	9
III 調査票	10

I 調査の概要

1 調査の目的

本調査は、瑞浪市地域公共交通計画の策定に向けて、コミュニティバスの利用実態、利用者ニーズを把握することを目的に実施しました。

2 調査の設計

○調査路線	瑞浪市コミュニティバス 9路線
○調査対象	平日9路線、休日2路線（瑞浪中央線、山田線）。全路線、全便調査
○調査日	令和5年9月1日（金）及び9月3日（日）
○調査方法	調査員がバスに乗車し、車内でヒアリング

3 配布・回収状況

348票を回収。

4 報告書の見方

図表中のNとは、回答者総数のことです。

割合はNを100.0%として算出し、小数点以下第二位を四捨五入したため合計が100.0%にならない場合があります。

5 調査便

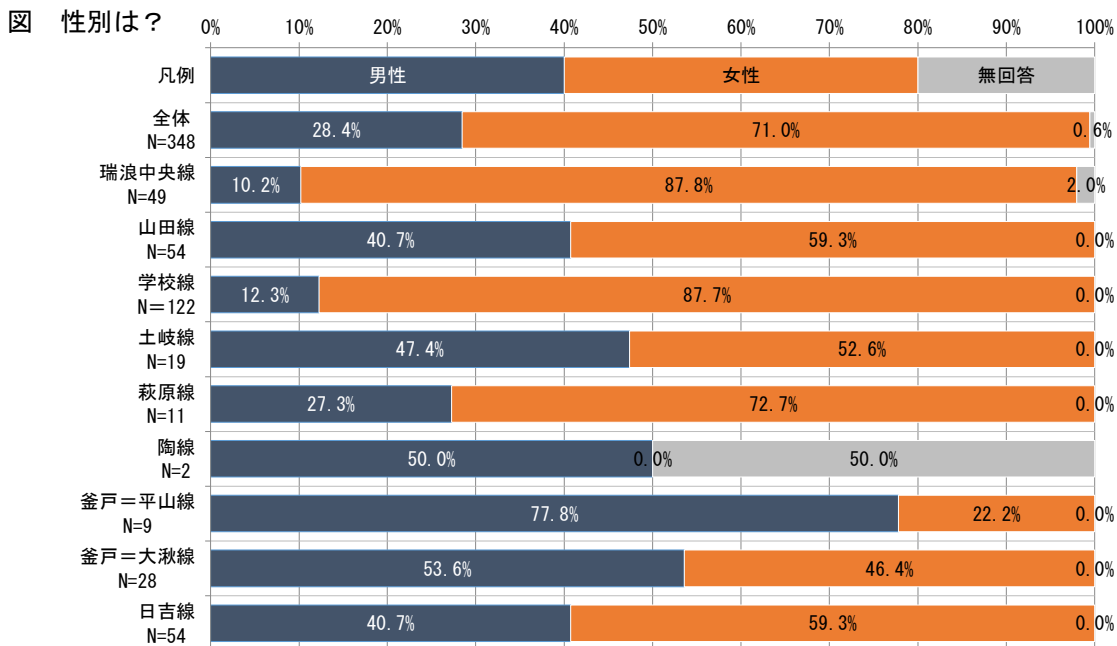
	平日	土休日
瑞浪中央線	右：瑞浪駅 09：32 発→瑞浪駅 10：06 着 右：瑞浪駅 12：55 発→瑞浪駅 13：29 着 左：瑞浪駅 11：10 発→瑞浪駅 11：45 着 左：瑞浪駅 14：35 発→瑞浪駅 15：10 着	右：瑞浪駅 09：32 発→瑞浪駅 10：06 着 右：瑞浪駅 12：55 発→瑞浪駅 13：29 着 左：瑞浪駅 11：10 発→瑞浪駅 11：45 着 左：瑞浪駅 14：35 発→瑞浪駅 15：10 着
山田線	右：瑞浪駅 07：54 発→瑞浪外エリヨカノ 08：06 着 右：瑞浪駅 08：20 発→瑞浪駅 08：59 着 右：瑞浪駅 15：10 発→瑞浪駅 15：50 着 左：瑞浪駅 10：20 発→瑞浪駅 11：00 着 左：瑞浪駅 13：44 発→瑞浪駅 14：24 着 左：瑞浪駅 17：50 発→瑞浪駅 18：30 着	右：瑞浪駅 08：20 発→瑞浪駅 08：59 着 右：瑞浪駅 15：10 発→瑞浪駅 15：50 着 左：瑞浪駅 10：20 発→瑞浪駅 11：00 着 左：瑞浪駅 13：44 発→瑞浪駅 14：24 着
学校線	瑞浪駅 07：55 発→瑞浪高校前 08：05 着 瑞浪駅 08：21 発→瑞浪高校前 08：31 着 瑞浪駅 08：40 発→中京高校前 08：45 着	運休
土岐線	右：瑞浪駅 10：35 発→瑞浪駅 11：23 着 右：瑞浪駅 14：00 発→瑞浪駅 14：48 着 左：瑞浪駅 09：15 発→瑞浪駅 10：03 着 左：瑞浪駅 12：50 発→瑞浪駅 13：38 着	運休
萩原線	上：仲ヶ平 08：45 発→瑞浪駅 09：17 着 上：仲ヶ平 12：50 発→瑞浪駅 13：22 着 下：瑞浪駅 12：05 発→仲ヶ平 12：37 着 下：瑞浪駅 15：10 発→仲ヶ平 15：42 着	運休
陶線	上：藤塚 10：45 発→サニーヒルズ 11：11 着 上：藤塚 13：00 発→サニーヒルズ 13：26 着 下：サニーヒルズ 12：15 発→藤塚 12：41 着 下：サニーヒルズ 13：55 発→藤塚 14：21 着	運休
善辛山線	上：平山口 06：57 発→JA 釜戸支店前 07：35 着 下：JA 釜戸支店前 16：10 発→滝上 16：45 着	運休
善大線	上：八瀬沢 07：00 発→瑞浪駅 08：15 着 下：瑞浪駅 15：30 発→滝上 16：50 着	運休
日吉線	上：三和の郷 07：03 発→瑞浪駅 08：07 着 上：細久手 07：05 発→東濃厚生病院前 07：49 着 上：半原野菜売場前 07：09 発→日吉小学校前 07：32 着 上：瑞浪衛生センター 08：45 発→瑞浪駅 09：21 着 下：瑞浪駅 15：35 発→三和の郷 16：40 着 下：瑞浪駅 16：00 発→細久手 16：45 着 下：日吉小学校前 16：00 発→半原野菜売場前 16：23 着	運休

II 調査結果

1 あなた自身について

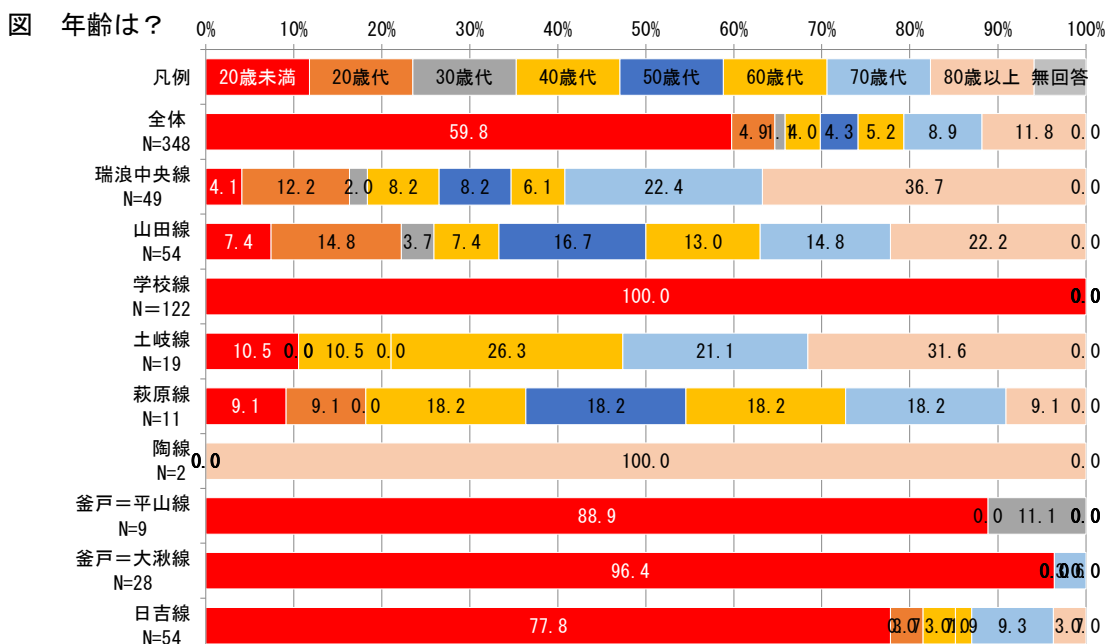
問 性別は？

全体では「女性」が71.0%、「男性」が28.4%ですが、瑞浪中央線、学校線は女性が9割弱と多くなっています。



問 年齢は？

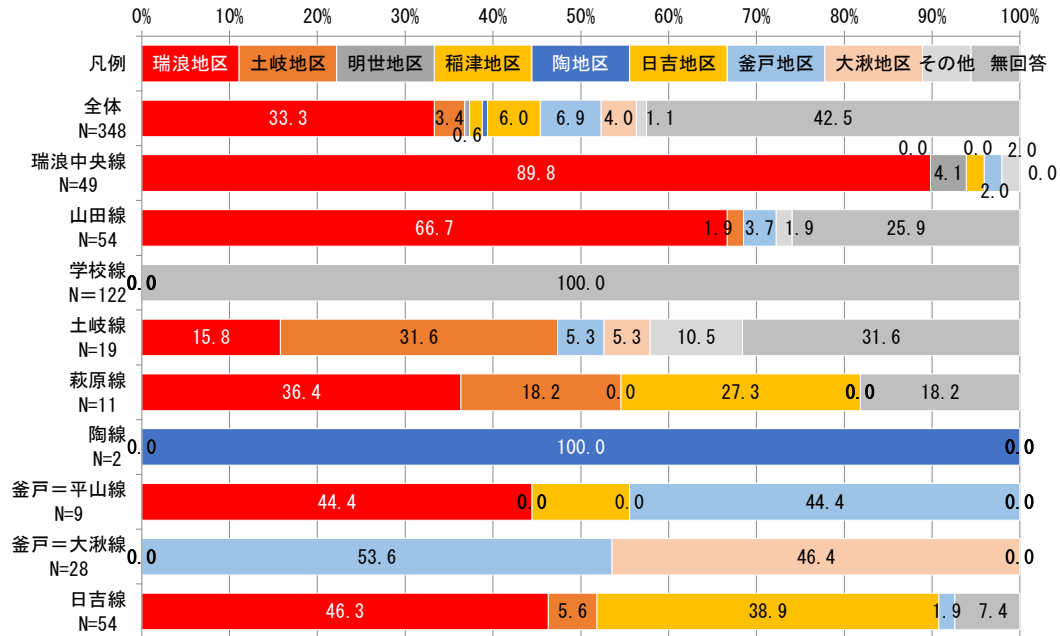
高校生の通学利用である「学校線」、小学生の通学利用のある「釜戸＝平山線」「釜戸＝大湫線」「日吉線」は「20歳未満」が大半を占めています。その他路線は、「60歳以上」が半数かそれ以上を占めています。



問 居住地は？

全体で最も多いのは「瑞浪地区」の33.3%です。瑞浪中央線、山田線の大半、萩原線、釜戸＝平山線、日吉線の4割前後が「瑞浪地区」になっています。

図 居住地は？

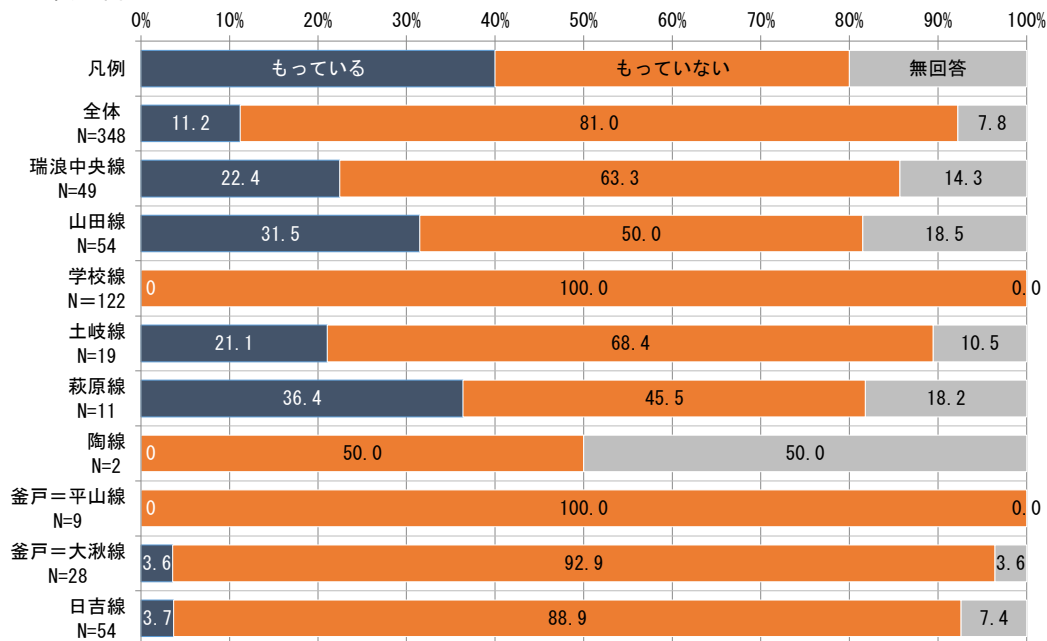


※学校線は、市外があるため無回答

問 運転免許は？

全体では「もっていない」が81.0%、「もっている」が11.2%となっています。

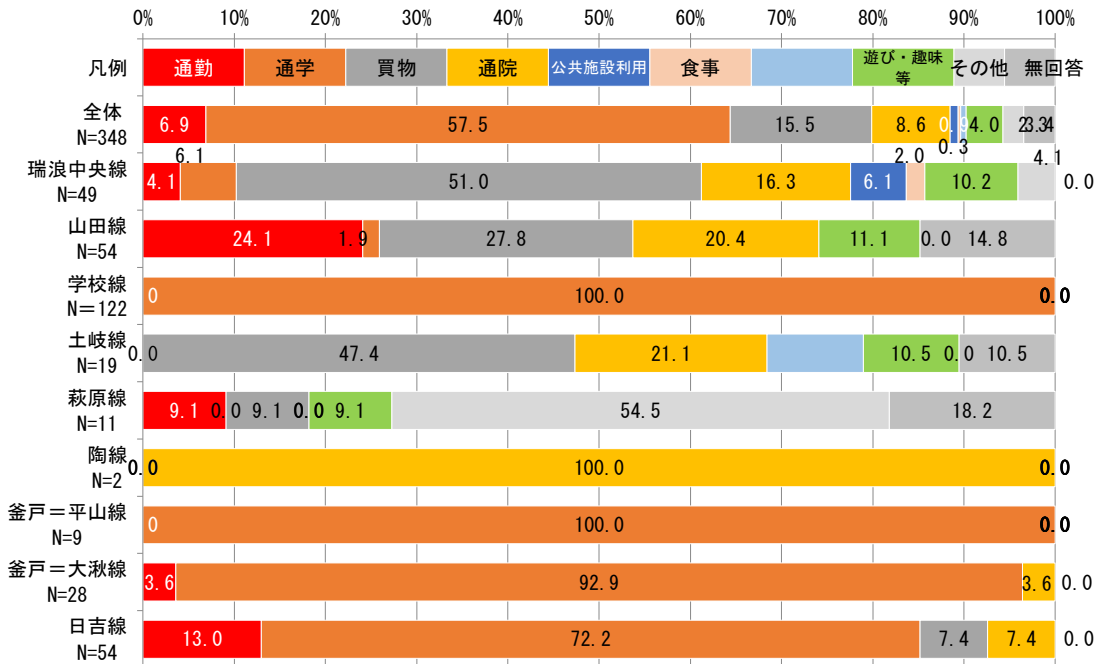
図 運転免許は？



問 利用目的は？

全体で最も多いのは「通学」で57.5%、次いで「買物」15.5%、「通院」8.6%となっています。学校線、釜戸＝平山線は100%、釜戸＝大湫線は92.9%、日吉線は72.2%が「通学」になっています。

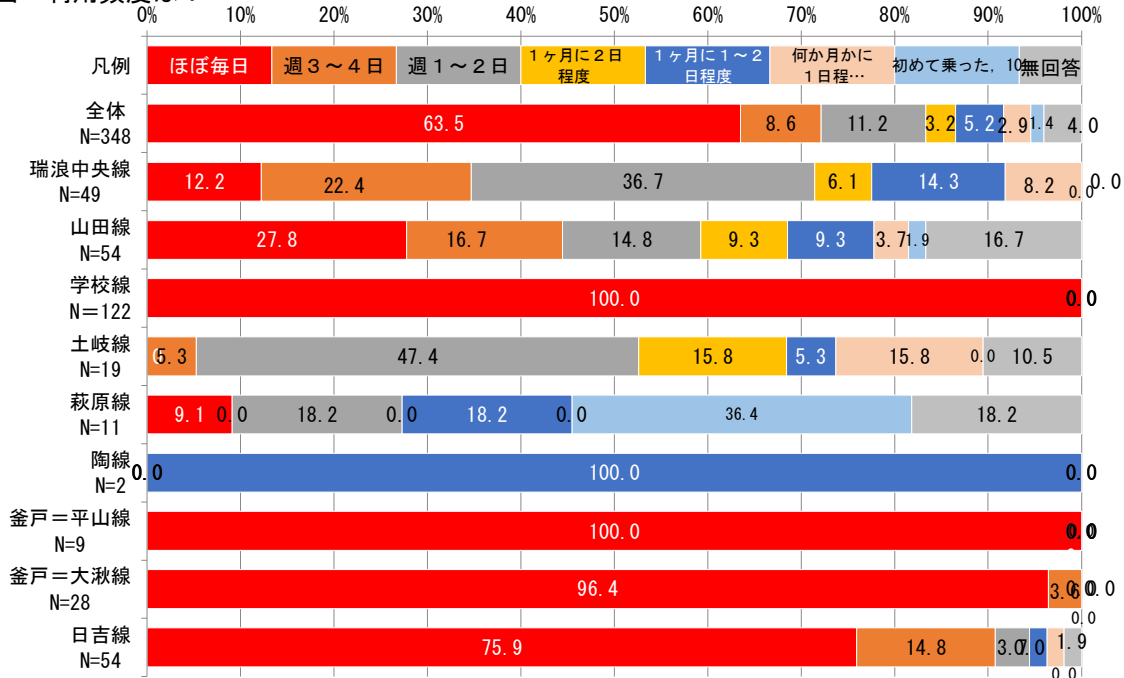
図 利用目的は？



問 利用頻度は？

通学利用があることから、全体で最も多いのは「ほぼ毎日」で63.5%ですが、通学路線以外では、「週1～2日」「週3～4日」が多くなっています。

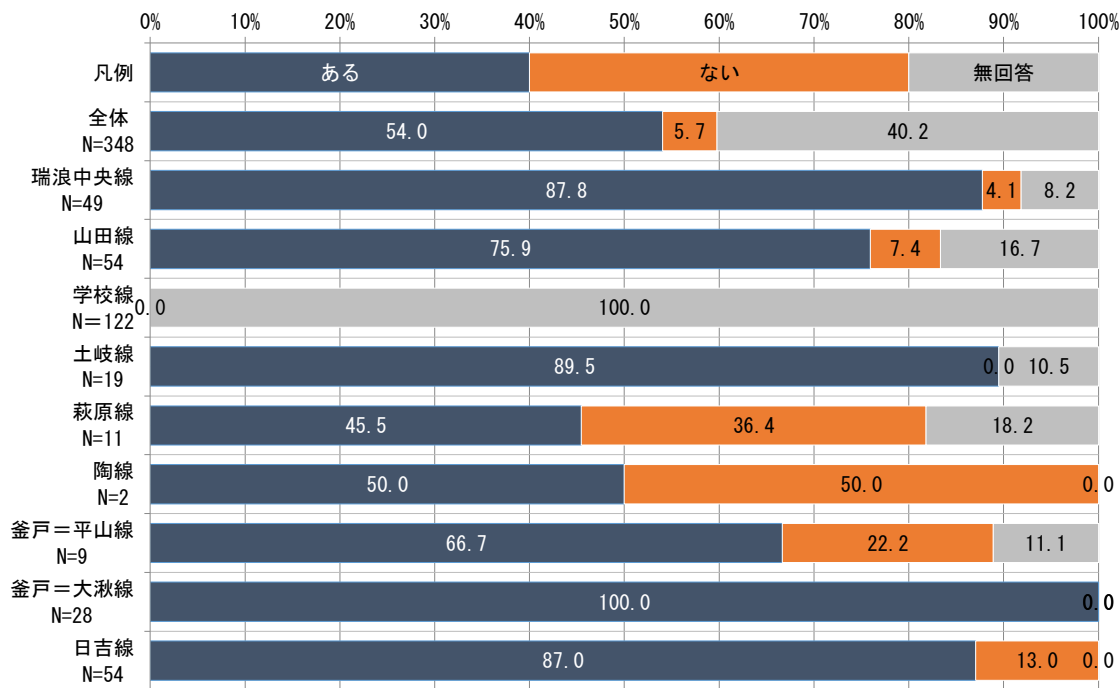
図 利用頻度は？



問 無料期間以外でコミュニティバスを利用したことはありますか？

全体では「ある」が54.0%、「ない」が5.7%となっており、無回答を除くと、無料期間だから利用した人は1割程度になっています。

図 無料期間以外でコミュニティバスを利用したことはありますか？



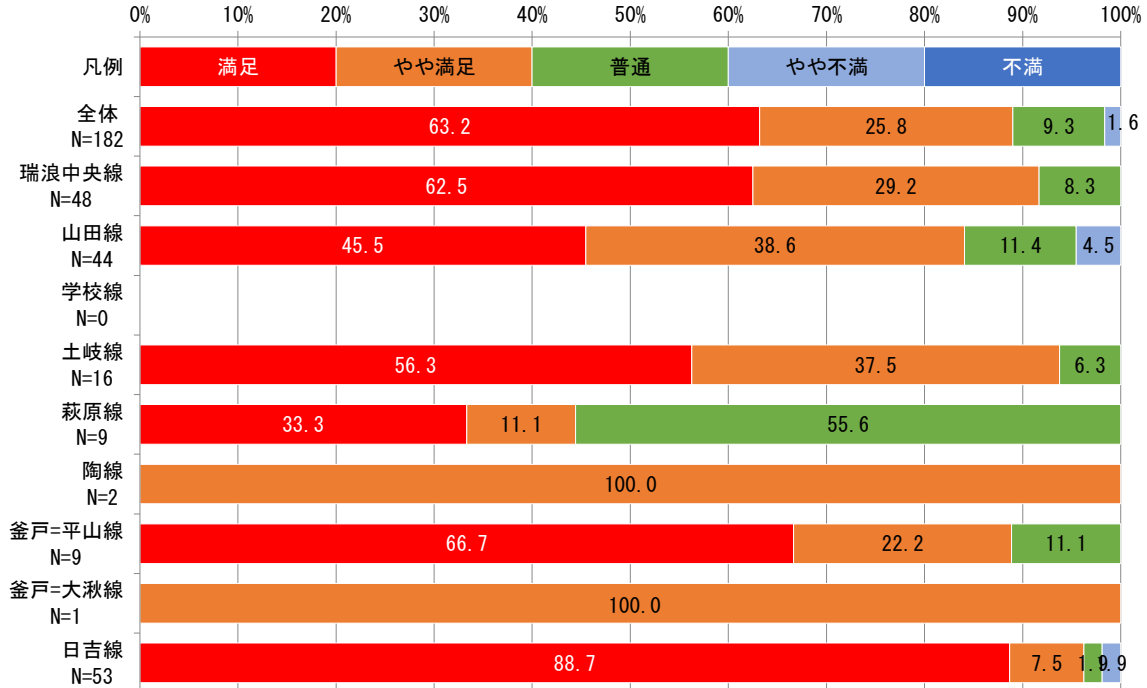
※学校線は無回答

2 満足度

問 運行路線・時刻に対する満足度（無回答を除く）

全体では、「満足」63.2%、「やや満足」25.8%と合計で89.0%を占めており、満足度は高くなっています。

図 運行路線・時刻に対する満足度

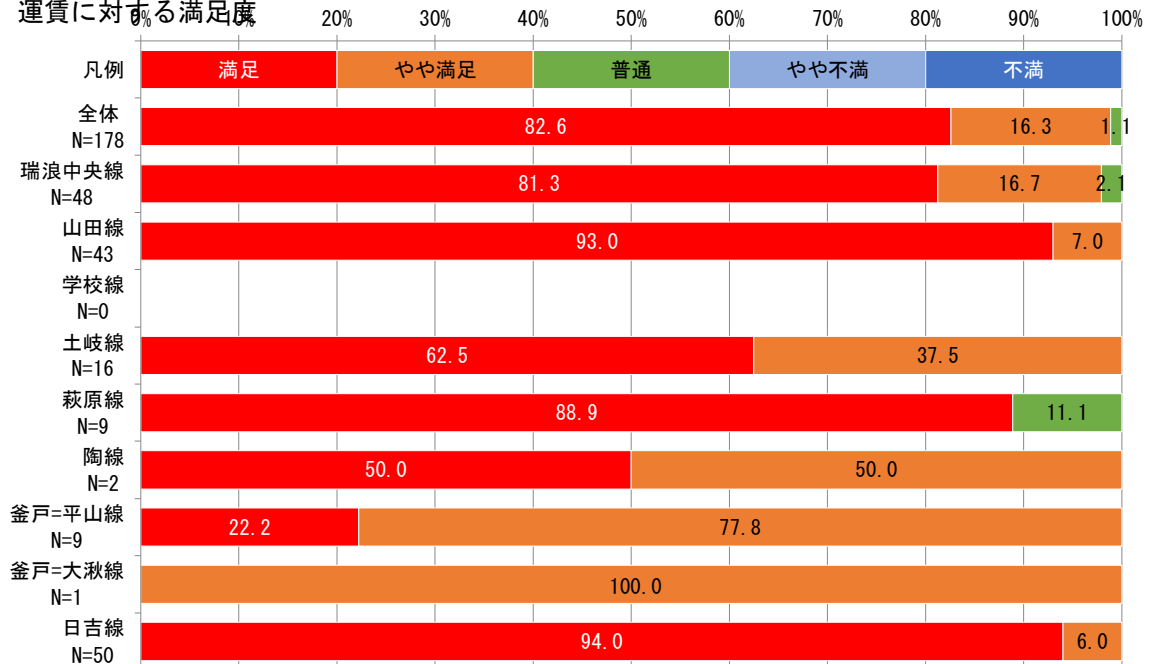


※学校線は無回答（以下同様）

問 運賃に対する満足度（無回答を除く）

全体では、「満足」82.6%、「やや満足」16.3%と合計で98.9%と大半を占めており、満足度は高くなっています。

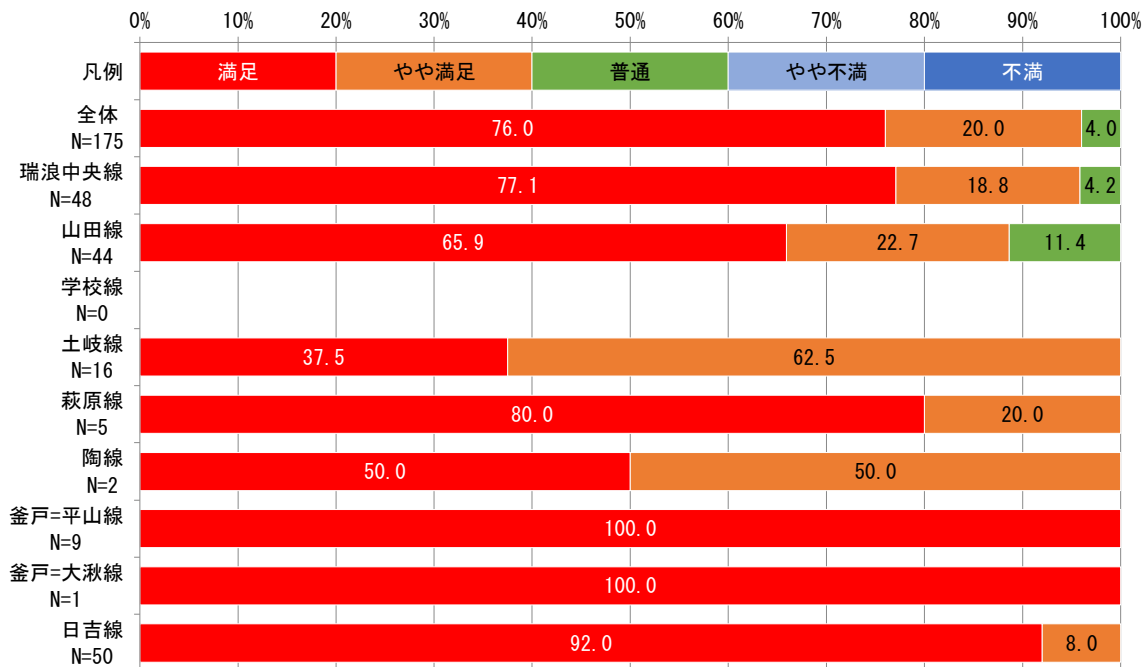
図 運賃に対する満足度



問 ダイヤの正確性に対する満足度（無回答を除く）

全体では、「満足」76.0%、「やや満足」20.0%と合計で96.0%と大半を占めており、満足度は高くなっています。

図 ダイヤの正確性に対する満足度



問 総合的な満足度（無回答を除く）

全体では、「満足」68.5%、「やや満足」26.5%と合計で95.0%と大半を占めており、満足度は高くなっています。

図 総合的な満足度



問 改善してほしいサービスはありますか？

全体で最も多いのは「運行本数」で19.8%、次いで「運行時間帯」6.6%、「運行ルート」2.6%となっています。

図 改善してほしいサービスはありますか？（複数回答）

3 自由意見

全部で50件の意見がありました。

「本数」に関する意見が最も多く22件、次いで「時間帯」7件となっています。

III 調査票

瑞浪市公共交通利用者ヒアリング調査票（コミュニティバス用）

コミュニティバスをご利用いただきありがとうございます。バスの利用実態を把握するため、ヒアリング調査を実施しています。ご協力をお願いします。

瑞浪市経済部商工課（電話 0572-68-2111（代表））

問1 最初にあなたご自身についてお聞きします。（それぞれ1つに○）

(性別)	1. 男性	2. 女性						
(年齢)	1. 20歳未満	2. 20歳代	3. 30歳代	4. 40歳代	5. 50歳代	6. 60歳代	7. 70歳代	8. 80歳以上
(居住地)	1. 瑞浪地区	2. 土岐地区	3. 明世地区	4. 稲津地区	5. 陶地区	6. 日吉地区	7. 釜戸地区	8. 大湫地区
(運転免許)	1. もっている	2. もっていない						

問2 どのような目的でコミュニティバスを利用していますか。

（1つに○。帰りの人は、行きを目的を記入）

1. 通勤	2. 通学	3. 買物	4. 通院	5. 公共施設利用
6. 食事	7. 郵便局・金融機関等	8. 遊び・趣味等	9. その他（具体的に	

問3 コミュニティバスをどれくらいの頻度で利用されていますか。（1つに○）

1. ほぼ毎日	2. 週3～4日	3. 週1～2日
4. 1か月に2日程度	5. 1か月に1～2日程度	6. 何か月に1日程度

問4 無料期間以外でコミュニティバスを利用したことはありますか。（1つに○）

1. ある	2. ない
-------	-------

問5 現在のバスに対するあなたの満足度について。（それぞれ1つに○）

運行路線・時刻	1. 満足	2. やや満足	3. やや不満	4. 不満
運賃	1. 満足	2. やや満足	3. やや不満	4. 不満
ダイヤの正確性	1. 満足	2. やや満足	3. やや不満	4. 不満
総合的な満足度	1. 満足	2. やや満足	3. やや不満	4. 不満

問6 改善してほしいサービスはありますか。（○はいくつでも）

1. 運行ルート	2. 運行本数	3. 運行時間帯	4. 運賃
5. バス停の待合環境	6. 乗継のしやすさ	7. 運行時刻の正確さ	8. 安全運行

問7 コミュニティバスに関するご意見・ご希望