

# 瑞浪市路線バス利用実態調査

## 調査結果

令和5年10月

## 目次

I 調査の概要	1
1 調査の目的	1
2 調査の設計	1
3 回収状況	1
4 報告書の見方	1
5 調査便	1
II 調査結果	3
1 あなた自身について	3
2 満足度	6
3 自由意見	8
III 乗降バス停	9
IV 調査票	11

# I 調査の概要

## 1 調査の目的

本調査は、瑞浪市地域公共交通計画の策定に向けて、路線バスの利用実態、利用者ニーズを把握することを目的に実施しました。

## 2 調査の設計

○調査路線	瑞浪＝東駄知＝多治見線、明智線
○調査対象	抽出便
○調査日	令和5年9月1日（金）及び9月3日（日）
○調査方法	調査員がバスに乗車し、調査票を配布・回収（ビンゴ形式の調査票）

## 3 回収状況

182票を回収。

## 4 報告書の見方

図表中のNとは、回答者総数のことです。

割合はNを100.0%として算出し、小数点以下第二位を四捨五入したため合計が100.0%にならない場合があります。

## 5 調査便

- ・平日の通勤・通学利用便及び昼間便を抽出
- ・休日は上下線それぞれ4便を抽出して調査
- ・市内に関わる便を選定

### ■ 調査対象（瑞浪＝東駄知＝多治見線）

	平日	土休日
上り	瑞浪 駅07:20 発 → 多治見 駅 08:12 着 瑞浪 駅10:10 発 → 多治見 駅 10:59 着 瑞浪 駅14:10 発 → 多治見 駅 14:59 着 瑞浪 駅16:35 発 → 多治見 駅 17:27 着	瑞浪 駅08:25 発 → 多治見 駅 09:14 着 瑞浪 駅11:10 発 → 多治見 駅 11:59 着 瑞浪 駅14:10 発 → 多治見 駅 14:59 着 瑞浪 駅16:35 発 → 多治見 駅 17:24 着
下り	昭和農園前06:32 発 → 瑞浪 駅07:05 着 多治見 駅 09:05 発 → 瑞浪 駅09:55 着 多治見 駅 12:30 発 → 瑞浪 駅13:20 着 多治見 駅 15:30 発 → 瑞浪 駅16:20 着 多治見 駅 17:55 発 → 瑞浪 駅18:45 着	多治見 駅 09:40 発 → 瑞浪 駅10:30 着 多治見 駅 12:55 発 → 瑞浪 駅13:15 着 多治見 駅 15:25 発 → 瑞浪 駅16:15 着 多治見 駅 17:55 発 → 瑞浪 駅18:49 着

■ 調査対象（明智線）

	平日	土休日
下り	瑞浪駅 07:20 発 → 明智駅 08:02 着 瑞浪駅 09:30 発 → 明智駅 10:12 着 瑞浪駅 12:00 発 → 明智駅 12:42 着 瑞浪駅 13:25 発 → 明智駅 14:07 着 瑞浪駅 16:00 発 → 明智駅 16:42 着 瑞浪駅 18:10 発 → 明智駅 18:52 着	瑞浪駅 07:50 発 → 明智駅 08:32 着 瑞浪駅 12:50 発 → 明智駅 13:32 着 瑞浪駅 14:50 発 → 明智駅 15:32 着
上り	明智駅 06:50 発 → 瑞浪駅 07:35 着 明智駅 08:30 発 → 瑞浪駅 09:12 着 明智駅 10:25 発 → 瑞浪駅 11:07 着 明智駅 13:15 発 → 瑞浪駅 13:57 着 明智駅 15:45 発 → 瑞浪駅 16:27 着 明智駅 17:55 発 → 瑞浪駅 18:37 着	明智駅 07:00 発 → 瑞浪駅 07:42 着 明智駅 09:00 発 → 瑞浪駅 09:42 着 明智駅 13:50 発 → 瑞浪駅 14:32 着 明智駅 16:20 発 → 瑞浪駅 17:02 着

## II 調査結果

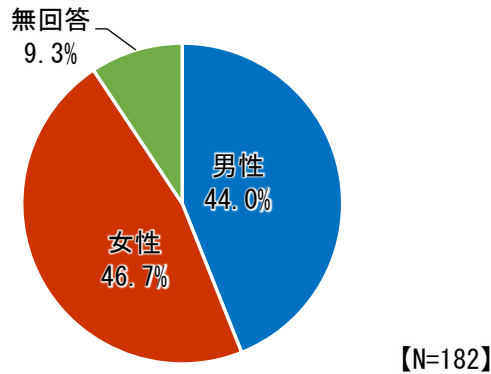
集計は、市内区間で乗降している方のみとしました。

### 1 あなた自身について

問 性別は？

全体では「女性」が46.7%、「男性」が44.0%となっています。

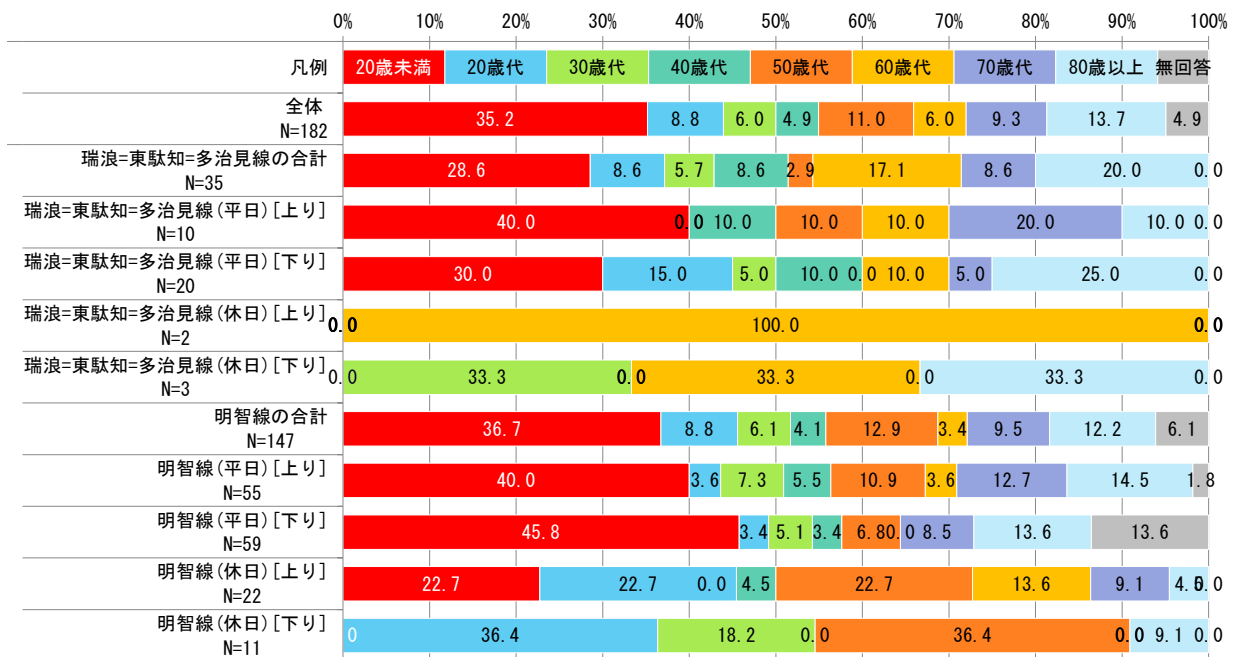
図 性別は？



問 年齢は？

全体で最も多いのは「20歳未満」で35.2%です。平日は約30~45%が20歳未満です。明智線の休日は20歳代と50歳代の割合が増えています。

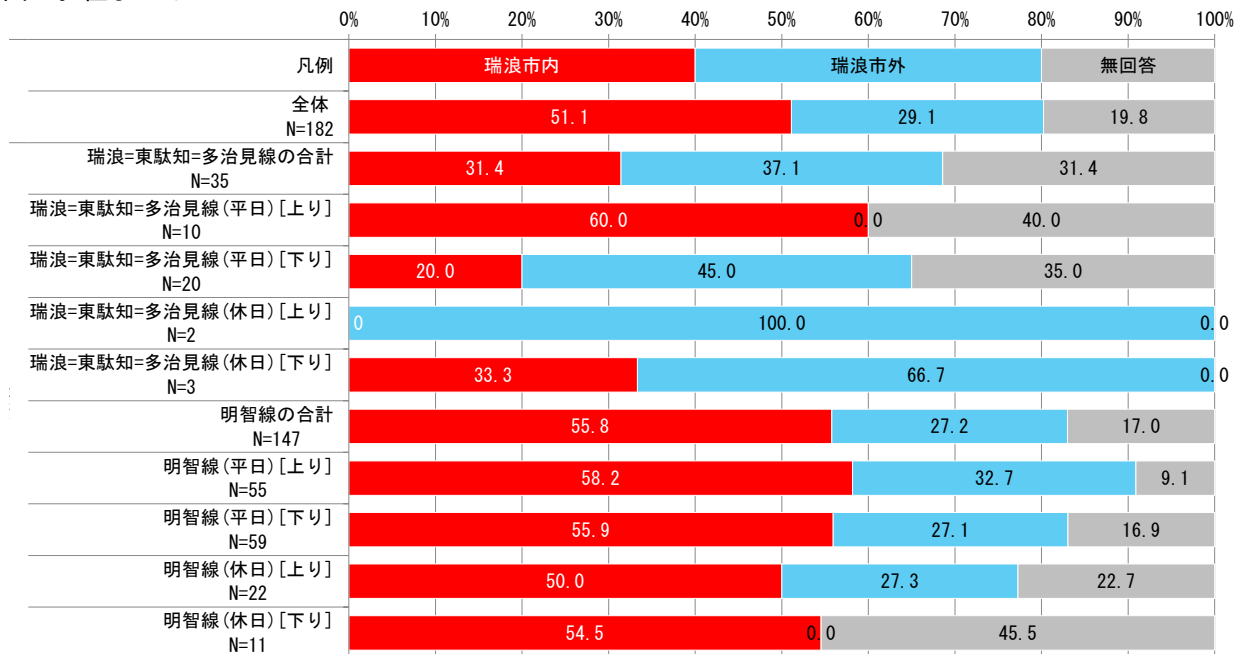
図 年齢は？



問 お住まいは？

全体では「瑞浪市内」が51.1%、「瑞浪市外」が29.1%となっています。

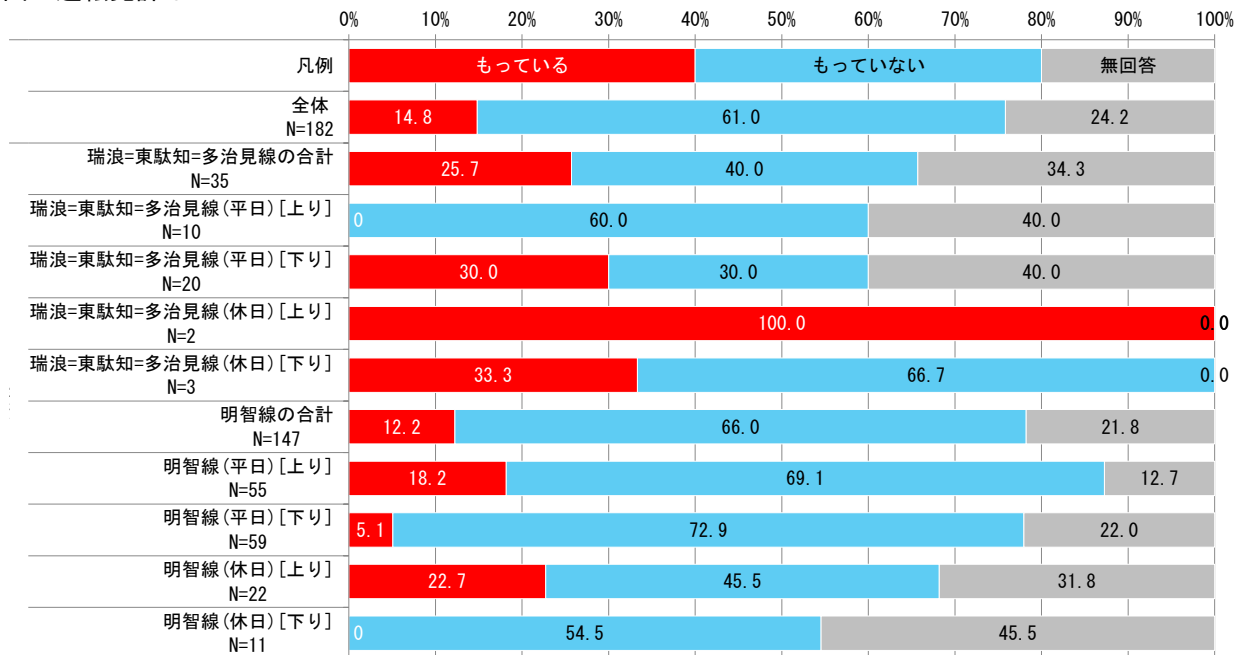
図 お住まいは？



問 運転免許は？

全体では「もっていない」が61.0%、「もっている」が14.8%となっています。

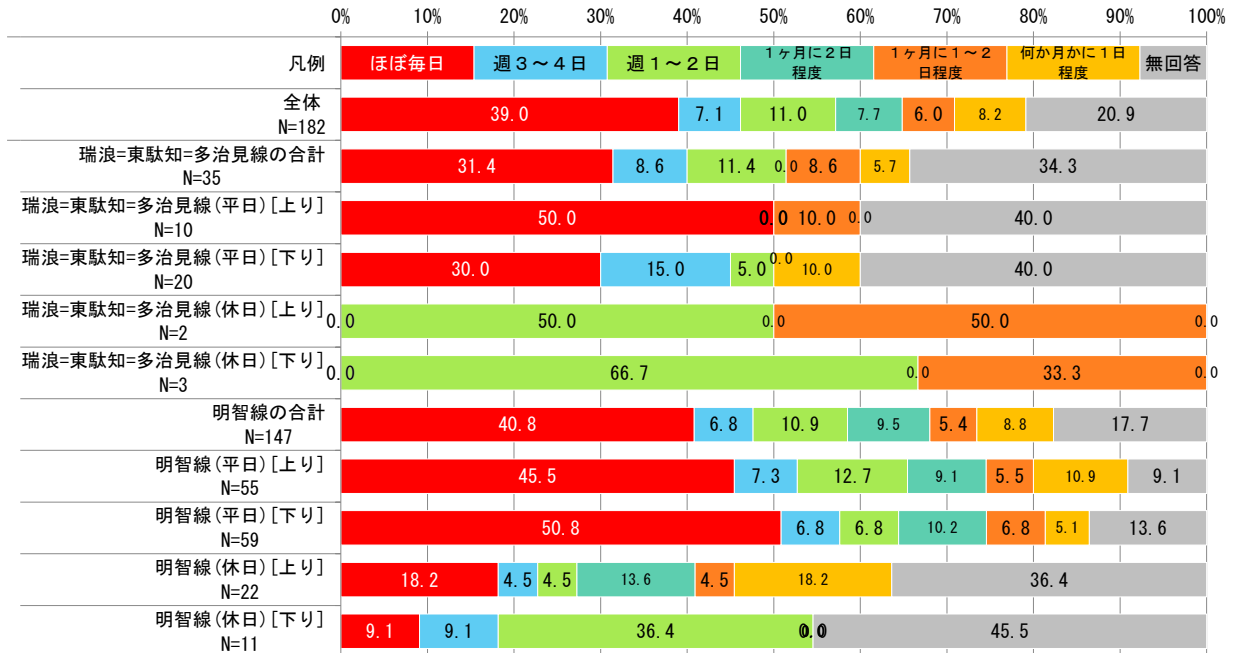
図 運転免許は？



問 当路線の利用頻度は？

全体で最も多いのは「ほぼ毎日」で 39.0%、次いで「週 1～2 日」11.0%、何か月に 1 日程度」8.2%となっています。平日は、半数程度が「ほぼ毎日」となっています。

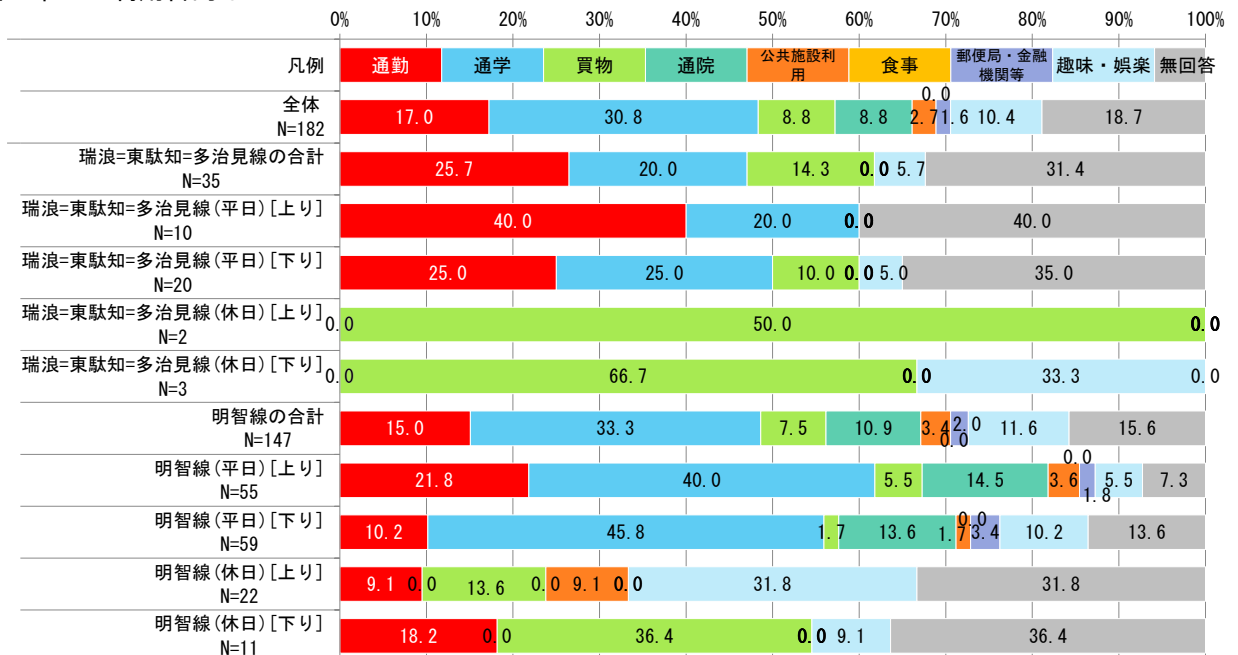
図 当路線の利用頻度は？



問 本日の利用目的は？

全体で最も多いのは「通学」で 30.8%、次いで「通勤」17.0%、「趣味・娯楽」10.4%となっています。平日は、「通勤」「通学」合わせて約 50~60%を占めています。休日は「買物」「趣味・娯楽」が増えます。

図 本日の利用目的は？

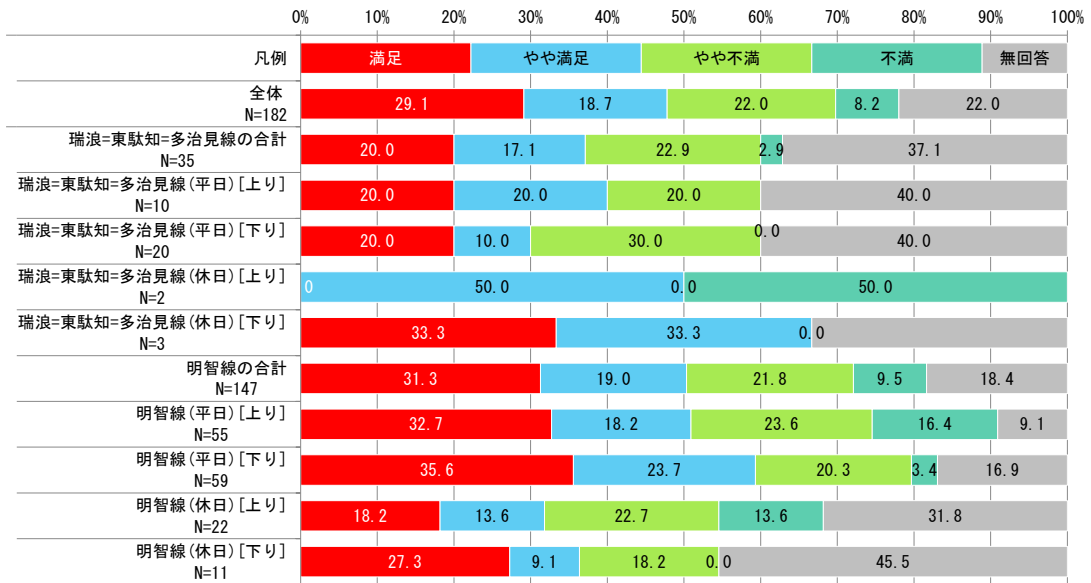


## 2 満足度

### 問 運行経路・時刻の満足度

全体では、「満足」29.1%、「やや満足」18.7%で合わせて47.8%です。「やや不満」22.0%、「不満」8.2%は合わせて30.2%であり、満足している人が多くなっています。  
明智線の満足度が瑞浪＝東駄知＝多治見線よりもやや高くなっています。

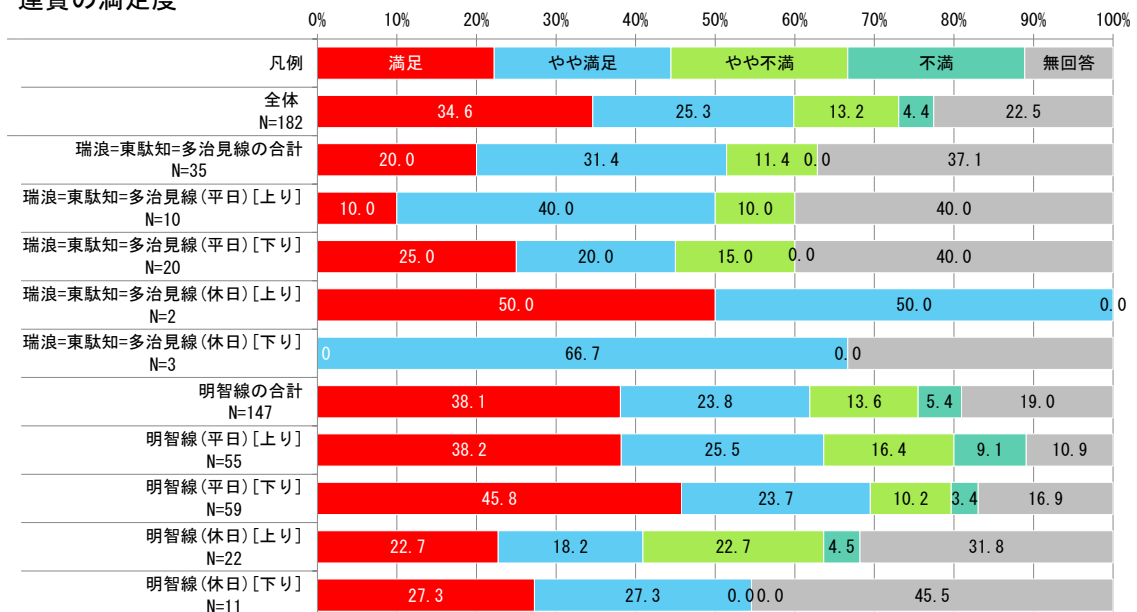
図 運行経路・時刻の満足度



### 問 運賃の満足度

全体では、「満足」34.6%、「やや満足」25.3%で合わせて59.9%です。「やや不満」13.2%、「不満」4.4%は合わせて17.6%であり、満足している人が多くなっています。  
明智線の満足度が瑞浪＝東駄知＝多治見線よりもやや高くなっています。

図 運賃の満足度

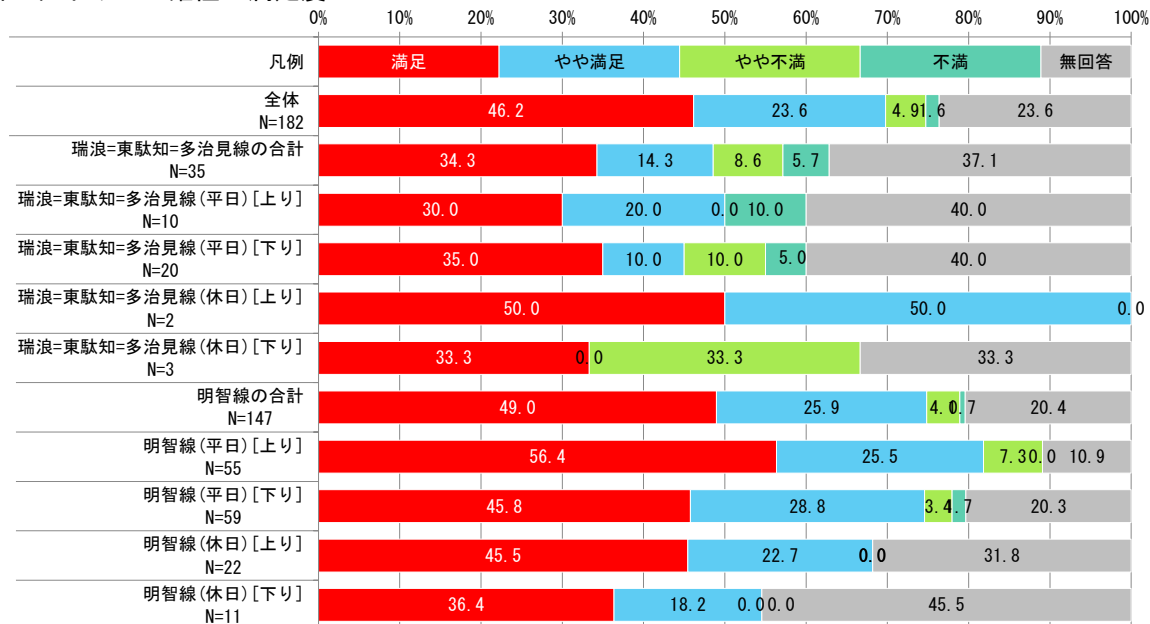




### 問 ダイヤの正確性の満足度

全体では、「満足」46.2%、「やや満足」23.6%で合わせて69.8%です。「やや不満」4.9%、「不満」1.6%は合わせて6.5%であり、圧倒的に満足している人が多くなっています。明智線の平日は、7～8割が満足しています。

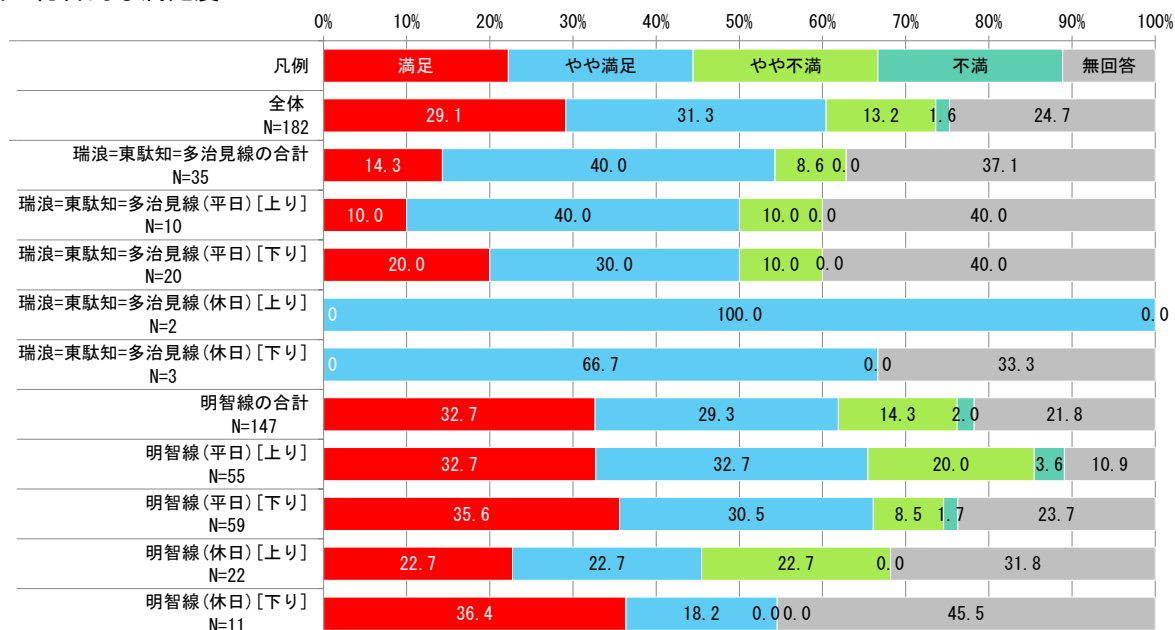
図 ダイヤの正確性の満足度



### 問 総合的な満足度

全体では、「満足」29.1%、「やや満足」31.3%で合わせて60.4%です。「やや不満」13.2%、「不満」1.6%は合わせて14.8%であり、満足している人が多くなっています。

図 総合的な満足度

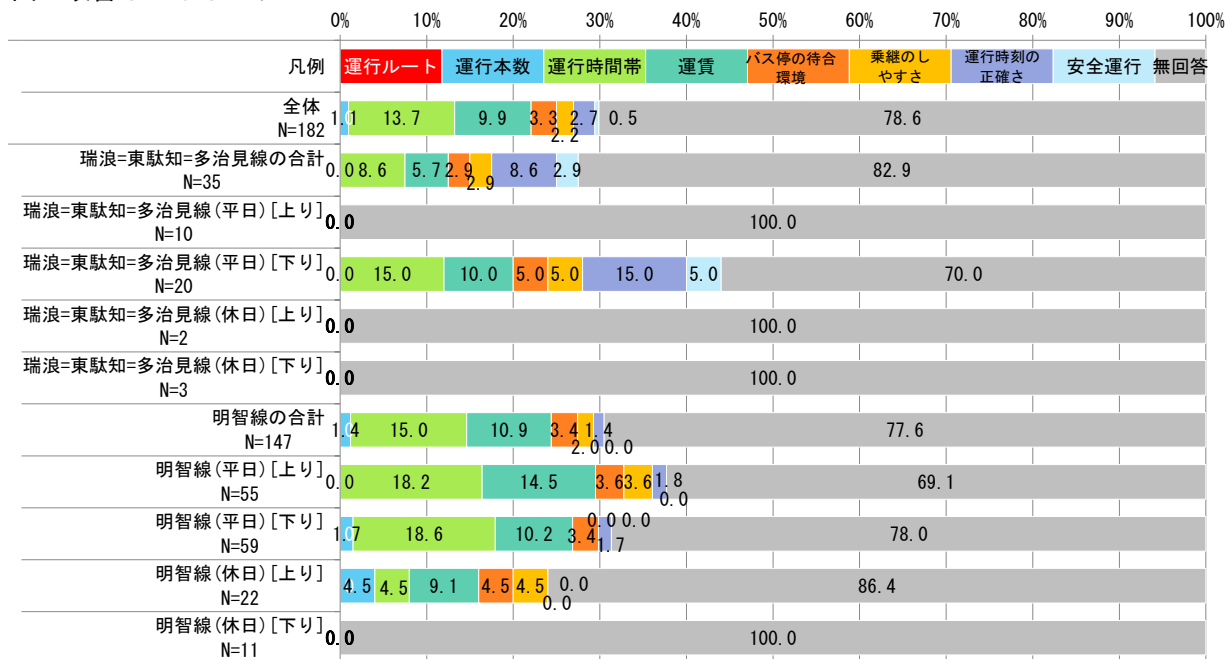


問 改善してほしいサービス

無回答が 8 割弱を占めています。満足度が高いため、特に改善点がないと判断した人が多いものと思われます。

全体で最も多いのは「運行時間帯」で 13.7%、次いで「運賃」9.9%、「バス停の待合環境」3.3%となっています。

図 改善してほしいサービス



3 自由意見

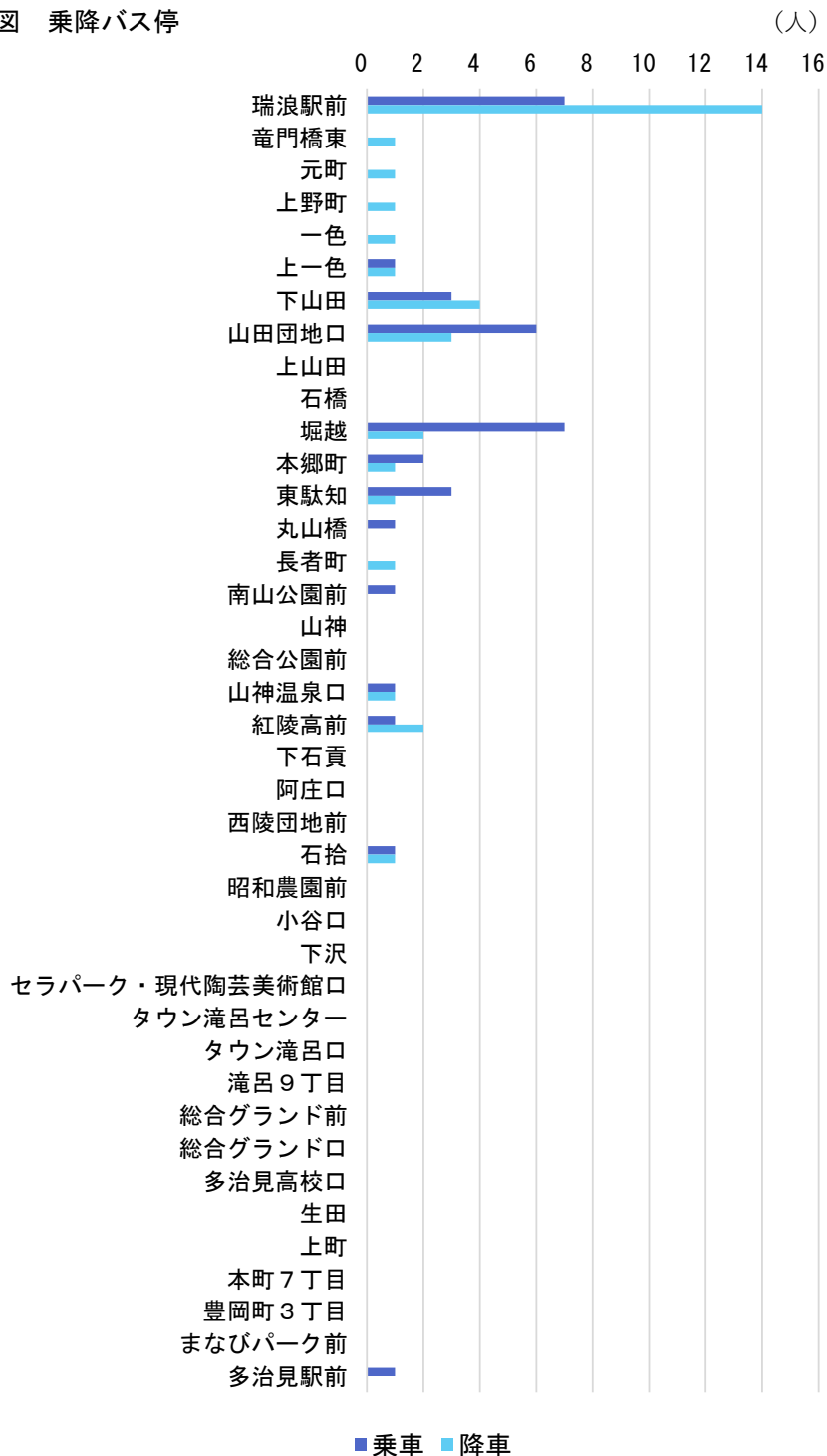
バス停環境に関して、1 件の意見がありました。

### III 乗降バス停

瑞浪＝東駄知＝多治見線

瑞浪駅前の乗降が最も多く、山田団地口、堀越等で乗降がみられます。

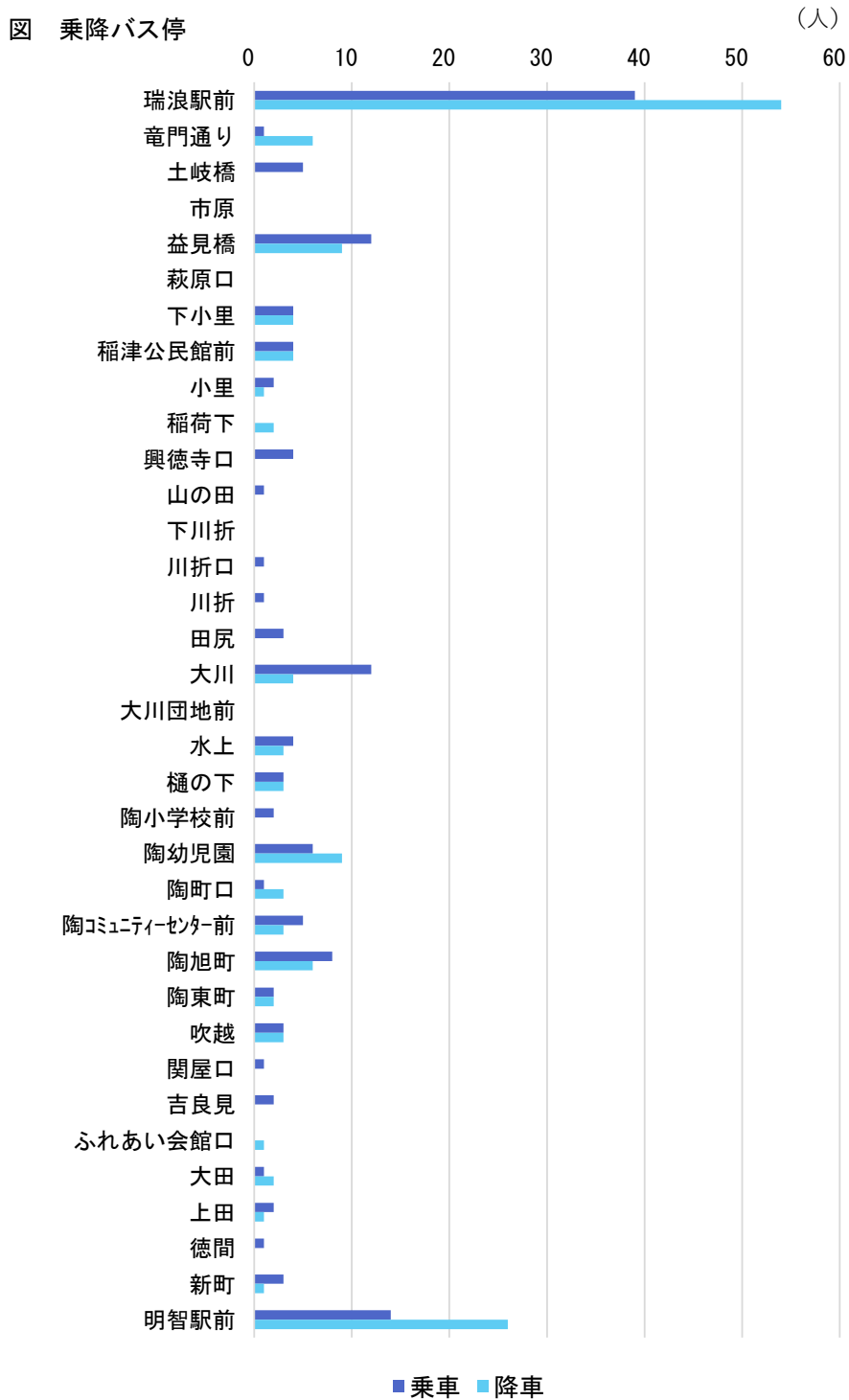
図 乗降バス停



※市内で乗降している利用者のみを集計

明智線

瑞浪駅前、陶地区内、明智駅前での乗降が多くなっています。



※市内で乗降している利用者のみを集計

## IV 調査票

表面

No 【 \_\_\_\_\_ 】

いつもご乗車いただき、ありがとうございます。  
本日は、東濃鉄道バス「瑞浪=東駄知=多治見線」の利用実態調査を行っています。

裏面の質問について、あてはまるところを選び、折り返してください。  
お降りになる際に、車内にいる調査員にお渡ししてください。

ご協力をお願いします。

査員記入欄

乗車     降車     小

裏面

**東濃鉄道バス 瑞浪=東駄知=多治見線**

男性	性別は？	女性
20歳未満	年齢は？	50歳代
20歳代		60歳代
30歳代		70歳代
40歳代		80歳以上
瑞浪市内	お住まいは？	瑞浪市外
有	運転免許は？	無
ほぼ毎日	瑞浪=東駄知=多治見線の利用頻度は？	1か月に2日程度
週3~4日		1か月に1~2日程度
週1~2日		何か月かに1日程度
通勤	本日の利用目的は？ <small>帰宅の場合は外出目的</small>	公共施設利用
通学		食事
買物		郵便局・金融機関等
通院		趣味・娯楽
満足	運行路線・時刻の満足度	やや不満
やや満足		不満
満足	運賃の満足度	やや不満
やや満足		不満
満足	ダイヤの正確性の満足度	やや不満
やや満足		不満
満足	総合的な満足度	やや不満
やや満足		不満
運行ルート	改善してほしいサービス	バス停の待合環境
運行本数		乗継のしやすさ
運行時間帯		運行時刻の正確さ
運賃		安全運行

ご協力、ありがとうございました。

瑞浪市