

瑞浪市区町村の給与・定員管理等について

1 総括

(1) 人件費の状況（普通会計決算）

区分	住民基本台帳人口 (令和4年1月1日)	歳出額 A	実質収支	人件費 B	人件費率 B/A	(参考) 令和2年度の人件費率
令和3年度	36,482 人	17,328,756 千円	725,210 千円	3,200,088 千円	18.5 %	15.1 %

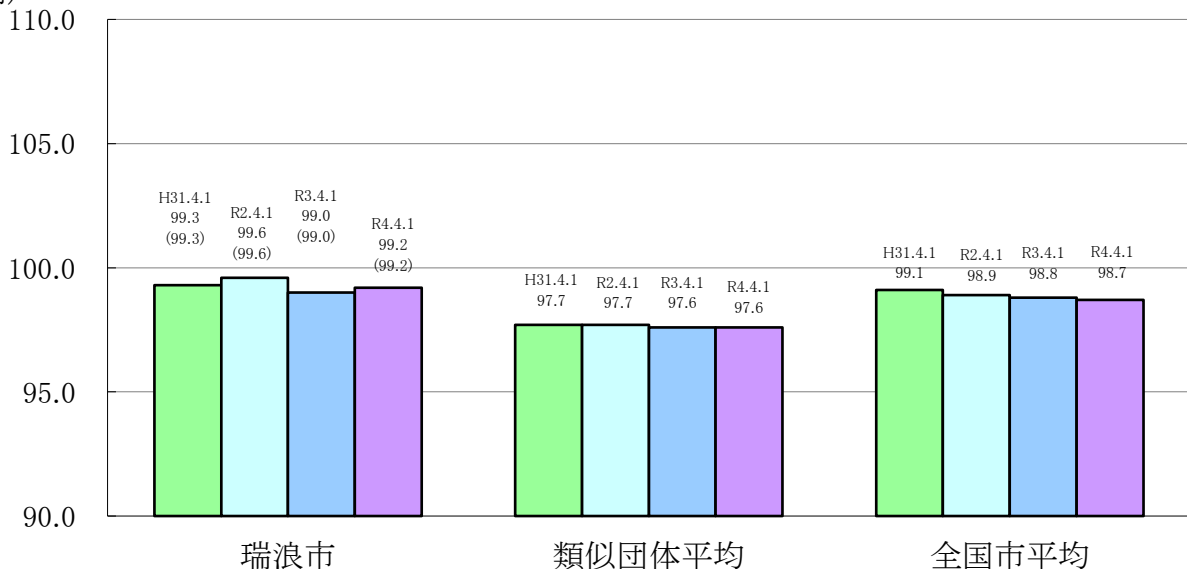
(2) 職員給与費の状況（普通会計決算）

区分	職員数 A	給与費				(参考)一人当たり給与費 B/A	(参考)類似団体平均一人当たり給与費
		給料	職員手当	期末・勤勉手当	計 B		
令和3年度	380人	1,228,111 千円	219,001 千円	481,198 千円	1,928,310 千円	5,075 千円	5,729 千円

- (注) 1 職員手当には退職手当を含まない。
 2 職員数については、令和3年4月1日現在の人数である。また、任期付短時間勤務職員（再任用職員（短時間勤務））及び会計年度任用職員を含まない。
 3 給与費については、任期付短時間勤務職員（再任用職員（短時間勤務））の給与費が含まれているが、会計年度任用職員の給与費は含まれていない。

(3) ラスパイレス指数の状況

(例)



- (注) 1 ラスパイレス指数とは、全地方公共団体の一般行政職の給料月額を同一の基準で比較するため、国の職員数（構成）を用いて、学歴や経験年数の差による影響を補正し、国の行政職俸給表（一）適用職員の俸給月額を100として計算した指数。
 2 () 書きの数值は、地域手当補正後ラスパイレス指数を指す。地域手当補正後ラスパイレス指数とは、地域手当を加味した地域における国家公務員と地方公務員の給与水準を比較するため、地域手当の支給率を用いて補正したラスパイレス指数。

(補正前のラスパイレス指数×(1+当該団体の地域手当支給率) / (1+国の指定基準に基づく地域手当支給率)により算出。)

3 類似団体平均とは、人口規模、産業構造が類似している団体のラスパイレス指数を単純平均したものである。

※ 令和4年4月1日のラスパイレス指数が、①3年前に比べ1ポイント以上上昇している場合、②3年連続で上昇している場合、③100を超えている場合について、その理由及び改善の見込み

--

(4) 給与制度の総合的見直しの実施状況について

【概要】国の給与制度の総合的見直しにおいては、俸給表の水準の平均2%の引下げ及び地域手当の支給割合の見直し等に取り組むとされている。

① 給料表の見直し

(給料表の改定実施時期) 平成27年4月1日

(内容) 国の見直し内容を踏まえて引下げ。激変緩和のため、3年間(平成30年3月31日まで)の経過措置(現給保障)を実施。

② 地域手当の見直し

(支給割合) 国と同様に見直しを実施し、瑞浪市は支給対象外。

支給対象地域にて勤務する場合のみ支給。

(実施時期) 平成27年4月1日

③ その他の見直し内容

管理職員特別勤務手当及び単身赴任手当について、国と同様に見直しを実施。

(平成27年4月1日実施)

2 職員の平均給与月額、初任給等の状況

(1) 職員の平均年齢、平均給料月額及び平均給与月額の状況(令和4年4月1日現在)

① 一般行政職

区分	平均年齢	平均給料月額	平均給与月額	平均給与月額 (国比較ベース)
瑞浪市	41.3歳	304,300円	354,400円	328,000円
岐阜県	42.7歳	325,201円	410,702円	359,710円
国	42.7歳	323,711円	—	405,049円
類似団体	42.3歳	314,153円	372,573円	341,315円

② 技能労務職

区 分	公務員					民間			参考A/B
	平均年齢	職員数	平均給料月額	平均給与月額(A)	平均給与月額(国ベース)	対応する民間の類似職種	平均年齢	平均給与月額(B)	
瑞浪市	52.2 歳	23 人	288,700 円	325,570 円	299,917 円	-	-	-	-
うち 清掃職員	50.8 歳	12 人	301,400 円	340,717 円	314,117 円	廃棄物処理業従業員	47.0 歳	306,000 円	1.11
うち 用務員	61.0 歳	2 人	204,700 円	207,000 円	204,700 円	用務員	49.1 歳	236,600 円	0.87
うち 自動車運転手	53.0 歳	2 人	259,700 円	301,150 円	272,950 円	自家用乗用自動車運転者	62.0 歳	217,500 円	1.38
うち その他	51.9 歳	7 人	299,900 円	341,400 円	311,271 円	-	-	-	-
岐阜県	47.3 歳	118 人	270,181 円	313,592 円	285,944 円	-	-	-	-
国	51.5 歳	2,114 人	286,570 円	-	328,416 円	-	-	-	-
類似団体	51.5 歳	14 人	298,838 円	327,948 円	310,173 円	-	-	-	-

区 分	参考		
	年取ベース(試算値)の比較		
	公務員(C)	民間(D)	C/D
瑞浪市	5,205,840 円	-	-
うち 清掃職員	5,512,204 円	4,266,500 円	1.29
うち 用務員	3,399,900 円	3,187,900 円	1.07
うち 自動車運転手	4,544,000 円	2,952,400 円	1.54
うち その他	5,397,000 円	-	-

※民間データは、賃金構造基本調査において公表されているデータを使用している(平成31年から令和3年の3ヶ年平均)。
 ※技能労務職の職種と民間の職種等の比較にあたり、年齢、業務内容、雇用形態等の点において完全に一致しているものではない。
 ※年取ベースの「公務員(C)」及び「民間(D)」のデータは、それぞれ平均給与月額を12倍したものに、公務員においては、前年度に支給された期末・勤勉手当、民間においては前年に支給された年間賞与の額を加えた試算値である。

(注) 1 「平均給料月額」とは、令和4年4月1日現在における職種ごとの職員の基本給の平均である。

2 「平均給与月額」とは、給料月額と毎月支払われる扶養手当、地域手当、住居手当、時間外勤務手当などのすべての諸手当の額を合計したものであり、地方公務員給与実態調査において明らかにされているものである。

また、「平均給与月額(国比較ベース)」は、比較のため、国家公務員と同じベース(=時間外勤務手当等を除いたもの)で算出している。

(2) 職員の初任給の状況(令和4年4月1日現在)

区 分		瑞 浪 市	岐 阜 県	国
一般行政職	大 学 卒	182,200円	195,300円	182,200円
	高 校 卒	150,600円	161,700円	150,600円

(3) 職員の経験年数別・学歴別平均給料月額の状況(令和4年4月1日現在)

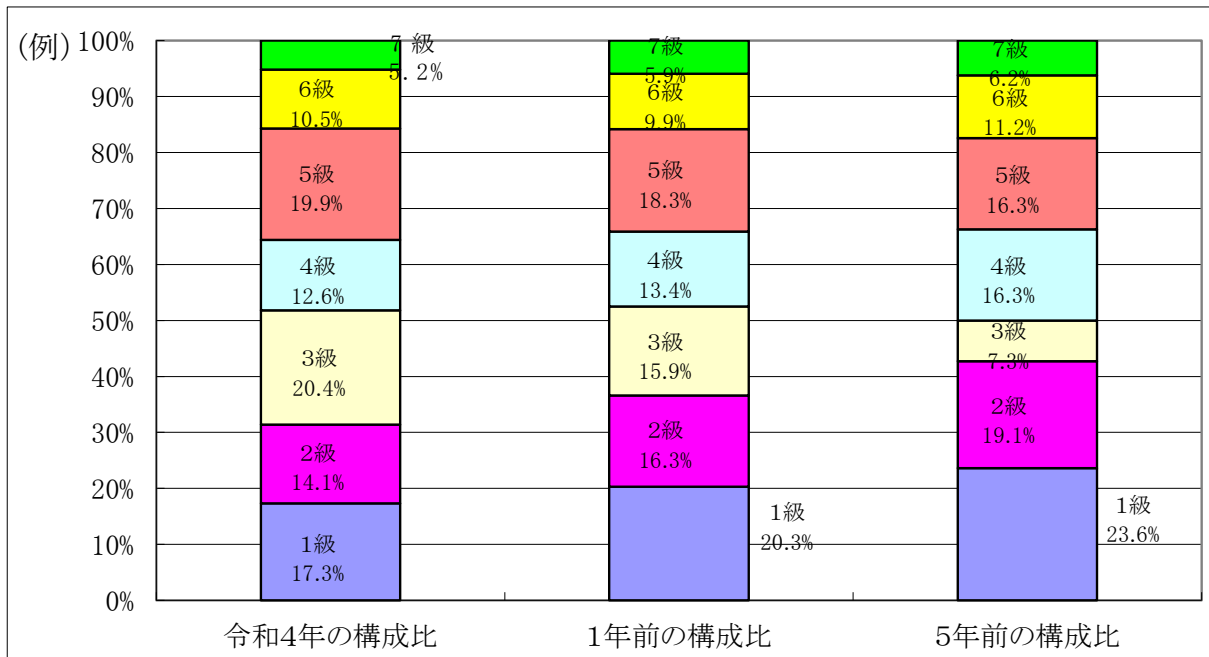
区 分		経験年数10年	経験年数20年	経験年数25年	経験年数30年
一般行政職	大 学 卒	256,057円	348,586円	383,619円	412,443円
	高 校 卒	217,800円	316,400円	352,600円	380,567円
技能労務職	高 校 卒	233,200円	274,900円	307,400円	331,400円

3 一般行政職の級別職員数等の状況

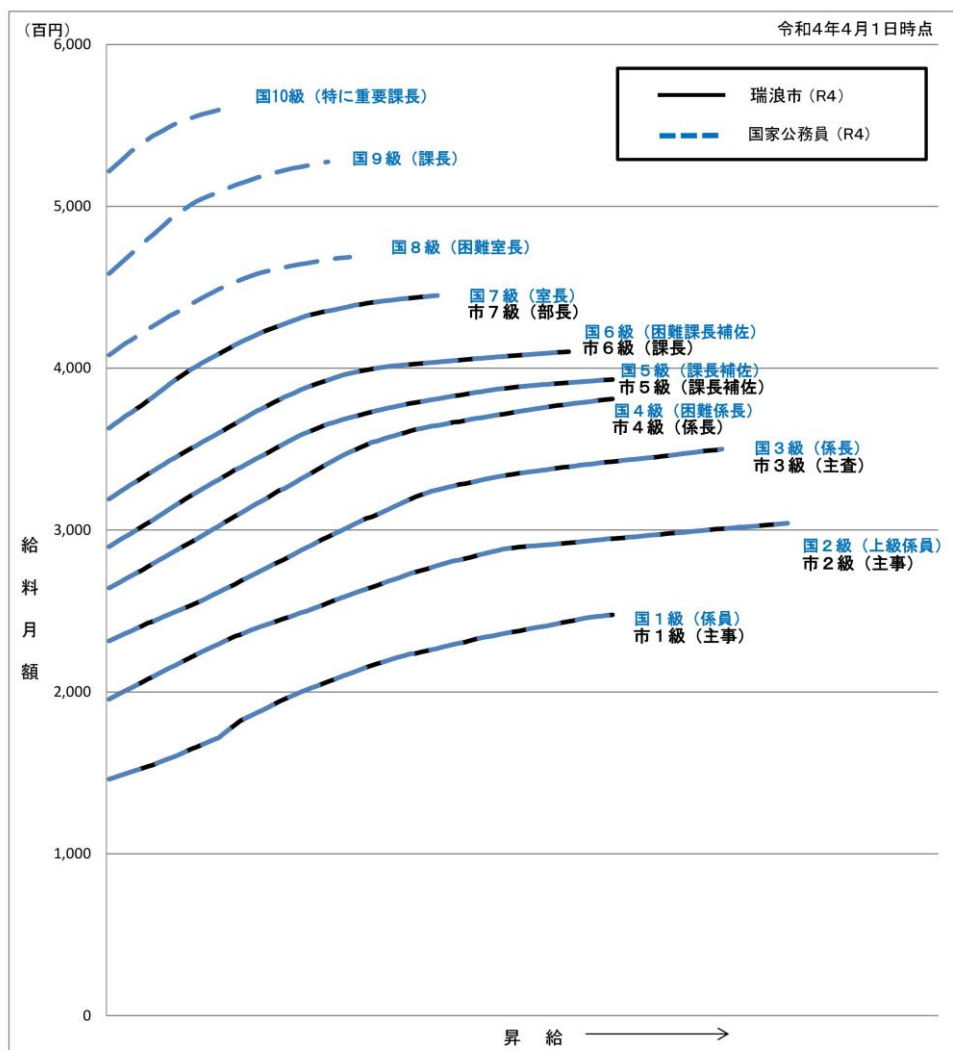
(1) 一般行政職の級別職員数及び給料表の状況（令和4年4月1日現在）

区分	標準的な職務内容	職員数	構成比	1号給の給料月額	最高号給の給料月額
7級	部長	10人	5.2%	362,900円	444,900円
6級	課長	20人	10.5%	319,200円	410,200円
5級	課長補佐	38人	19.9%	290,700円	393,000円
4級	係長	24人	12.6%	266,000円	381,000円
3級	主査	39人	20.4%	234,400円	350,000円
2級	主事	27人	14.1%	198,500円	304,200円
1級	主事	33人	17.3%	150,100円	247,600円

- (注) 1 瑞浪市の給与条例に基づく給料表の級区分による職員数である。
 2 標準的な職務内容とは、それぞれの級に該当する代表的な職務である。



(2) 国との給料表カーブ比較表（行政職（一））（令和4年4月1日現在）



(3) 昇給への人事評価の活用状況（瑞浪市）

令和4年4月2日から令和5年4月1日 までにおける運用	管理職員		一般職員	
	昇給可能な 区分	昇給実績が ある区分	昇給可能な 区分	昇給実績が ある区分
イ. 人事評価を活用している	○		○	
活用している昇給区分				
上位、標準、下位の区分	○	○	○	○
上位、標準の区分				
標準、下位の区分				
標準の区分のみ（一律）	△	△	△	△
ロ. 人事評価を活用していない				
活用予定時期				

4 職員の手当の状況

(1) 期末手当・勤勉手当

瑞浪市	岐阜県	国
1人当たり平均支給額（令和3年度） 1,338千円	1人当たり平均支給額（令和3年度） 1,604千円	—
（令和3年度支給割合） 期末手当 2.55 月分 勤勉手当 1.90 月分 （1.45）月分 （0.90）月分	（令和3年度支給割合） 期末手当 2.40 月分 勤勉手当 1.90 月分 （1.35）月分 （0.90）月分	（令和3年度支給割合） 期末手当 2.55 月分 勤勉手当 1.90 月分 （1.45）月分 （0.90）月分
（加算措置の状況） 職制上の段階、職務の級等による加算措置 ・役職加算 5～20%	（加算措置の状況） 職制上の段階、職務の級等による加算措置 ・役職加算 5～20% ・管理職加算 15～25%	（加算措置の状況） 職制上の段階、職務の級等による加算措置 ・役職加算 5～20% ・管理職加算 15～25%

（注）（ ）内は、再任用職員に係る支給割合である。

○勤勉手当への人事評価の活用状況（一般行政職）（瑞浪市）

令和4年度中における運用	管理職員		一般職員	
イ. 人事評価を活用している	○		○	
活用している成績率	支給可能な成績率	支給実績がある成績率	支給可能な成績率	支給実績がある成績率
上位、標準、下位の成績率	○	○	○	○
上位、標準の成績率				
標準、下位の成績率				
標準の成績率のみ（一律）				
ロ. 人事評価を活用していない				
活用予定時期				

(2) 退職手当（令和4年4月1日現在）

瑞浪市	国
（支給率） 自己都合 応募認定・定年 勤続20年 19.669500月分 24.586875月分 勤続25年 28.039500月分 33.270750月分 勤続35年 39.757500月分 47.709000月分 最高限度 47.709000月分 47.709000月分	（支給率） 自己都合 応募認定・定年 勤続20年 19.669500月分 24.586875月分 勤続25年 28.039500月分 33.270750月分 勤続35年 39.757500月分 47.709000月分 最高限度 47.709000月分 47.709000月分
1人当たり平均支給額 自己都合 3,628千円 応募認定・定年 16,632千円	その他の加算措置 定年前早期退職特例措置 割増率 2～45%

（注）退職手当の1人当たり平均支給額は、令和3年度に退職した職員に支給された平均額である。

(3) 地域手当（令和4年4月1日現在）

支給実績（令和3年度決算）		506千円	
支給職員1人当たり平均支給年額（令和3年度決算）		101千円	
支給対象地域	支給率	支給対象職員数	国の制度（支給率）
岐阜市	6%	2人	6%
多治見市	3%	3人	3%

(4) 特殊勤務手当（令和4年4月1日現在）

支給実績（令和3年度決算）		5,138千円		
支給職員1人当たり平均支給年額（令和3年度決算）		75,800円		
職員全体に占める手当支給職員の割合（令和3年度）		17.6%		
手当の種類（手当数）		5種類		
手当の名称	主な支給対象職員	主な支給対象業務	支給実績 （令和3年度 決算）	左記職員に対する支給 単価
清掃業務手当	右記業務に従事した職員	塵芥、汚物等の収集処理作業	2,315千円	日額800円
獣医師手当	家畜診療所の獣医師	家畜診療	1千円	日額500円
出動手当	消防職員	水火災現場又は救急業務のための出動	2,600千円	出動1回350円 救急救命のための出動 1回500円
特殊手当	右記業務に従事した職員	行旅死亡人等の収容及び処理に関する業務 犬、ねこ等の死体処理業務	58千円	1回800円 1回500円
防疫手当	消防職員	感染症の防疫に係る業務	164千円	日額3,000円 日額4,000円

(5) 時間外勤務手当

支給実績（令和3年度決算）	83,323千円
職員1人当たり平均支給年額（令和3年度決算）	253千円
支給実績（令和2年度決算）	86,408千円
職員1人当たり平均支給年額（令和2年度決算）	264千円

（注） 職員1人当たり平均支給額を算出する際の職員数は、「支給実績（○年度決算）」と同じ年度の4月1日現在の総職員数（管理職員、教育職員等、制度上時間外勤務手当の支給対象とはならない職員を除く。）であり、短時間勤務職員を含む。

(6) その他の手当（令和4年4月1日現在）

手 当 名	内容及び支給単価	国の制度との異同	国の制度と異なる内容	支給実績 (令和3年度決算)	支給職員1人当たり 平均支給年額 (令和3年度決算)
扶養手当	・配偶者 6,500円 ・子 10,000円 16歳から22歳の子 5,000円加算 ・父母等 6,500円	同		38,258千円	256,765円
住居手当	・16,000円以上の 家賃を支払っている職員 28,000円以内	同		20,509千円	325,540円
通勤手当	・交通機関利用者 6ヵ月定期券の 価格に1/6を乗じて 得た価格 55,000円以内 ・自動車など利用者 (2km以上) 2,000円～31,600 円	同		19,097千円	67,961円
単身赴任手当	・30,000円に単身 赴任先までの距離 に応じた額(上限4 5,000円)を加算	同		0千円	0円
宿日直手当	・勤務1回につき 4,400円	同		1,082千円	5,817円
管理職員特別 勤務手当	・部長及び次長級 1回8,500円 ・課長級 1回7,000円 ・課長補佐級(所長 等) 1回6,000円	一部異	支給額	735千円	14,412円
休日勤務手当	・勤務1時間当 たりの給与額×135/ 100	同		14,546千円	363,650円
管理職手当	・定額制	一部異	支給額	31,480千円	61,725円
初任給調整 手当	・1万円以内(採用 の日から10年以内 の期間、1年を経過 するごとにその額 を減ずる)	同		0千円	0円
夜間勤務手当	・勤務1時間当 たりの給与額×25/ 100	同		3,565千円	81,023円
災害派遣手当	・1日につき6,620 円	同		0千円	0円

5 特別職の報酬等の状況（令和4年4月1日現在）

区 分		給 料	月 額	等
給 料	市 区 町 村 長	860,000円	(参考) 類似団体における最高/最低額 980,000円 / 382,500円	
	副 市 町 村 長	708,000円	794,000円 / 512,000円	
報 酬	議 長	430,000円	540,000円 / 310,000円	
	副 議 長	400,000円	486,000円 / 279,000円	
	議 員	375,000円	450,000円 / 259,000円	
期 末 手 当	市 区 町 村 長 副 市 町 村 長	(令和3年度支給割合) 4.40月分		
	議 長 副 議 長 議 員	(令和3年度支給割合) 4.40月分		
退 職 手 当	市 区 町 村 長 副 市 町 村 長	(算定方式)	(1期の手当額)	(支給時期)
	備 考	給料月額×在職年数×500/100=17,200,000円 給料月額×在職年数×300/100=8,496,000円		任期毎 任期毎

- (注) 1 給料及び報酬の()内は、減額措置を行う前の金額である。
 2 退職手当の「1期の手当額」は、4月1日現在の給料月額及び支給率に基づき、1期(4年=48月)勤めた場合における退職手当の見込額である。

6 職員数の状況

(1) 部門別職員数の状況と主な増減理由

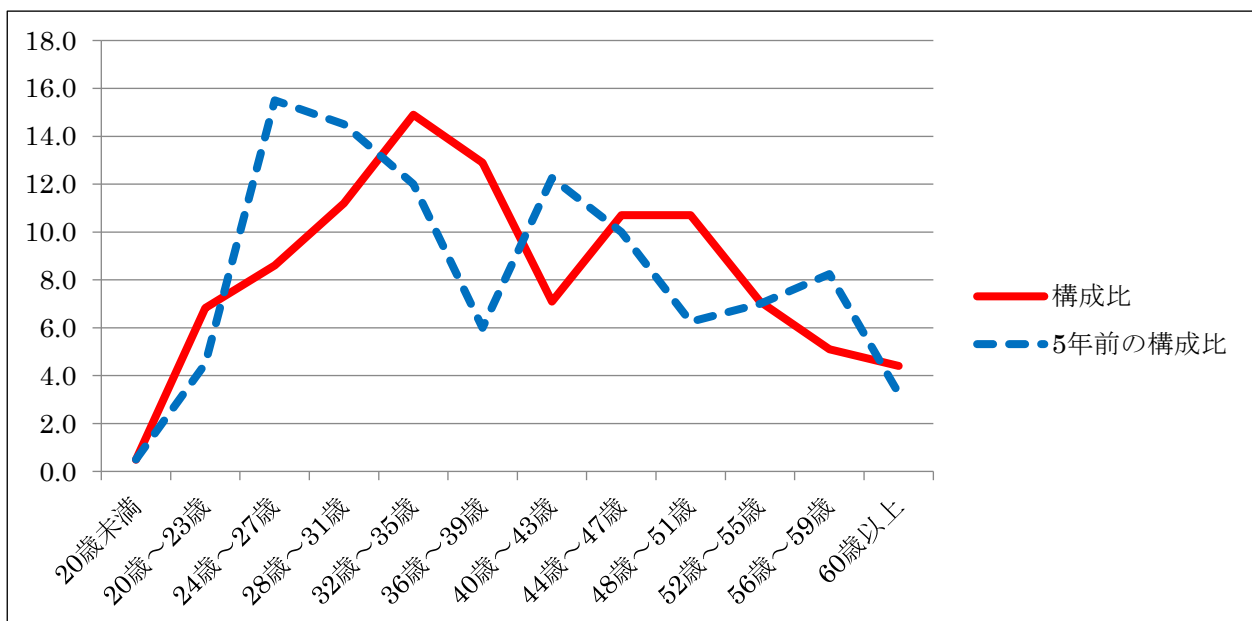
(各年4月1日現在)

部門	区分		職員数		対前年増減数	主な増減理由
			令和3年	令和4年		
普通会計部門	一般行政部門	議会議務	4	4	▲6 2	事務の統廃合縮小に伴う減員等 市民税係、固定資産税係の業務量増加に伴う増員
		総務	71	65		
		税務	21	23		
		労働	1	1		
		農林	14	14		
		商工	10	9		
土木	26	25	▲1	国際陶磁器フェスティバル事務局への派遣終了に伴う減員 病気休職取得者の退職に伴う減員		
衛生	103	103	▲1			
	計	36	36			
	計	286	280	▲6	<参考> 人口1万当たり職員数 76.75人 (類似団体の人口1万当たりの職員数 68.13人)	
	教育部門	34	34			
	消防部	60	59	▲1	新規採用予定者の辞退に伴う減員	
	小計	380	373	▲7	<参考> 人口1万人当たり職員数 102.24人 (類似団体の人口1万当たりの職員数 88.01人)	
公営企業等部門	水道	6	6	2	育児休業取得に伴う欠員の補充	
	下水道	14	14			
	その他	15	17			
	小計	35	37	2		
合計		415	410	5	<参考> 人口1万当たり職員数 112.38人	
		[462]	[462]	[0]		

(注) 1 職員数は一般職に属する職員数である。

2 []内は、条例定数の合計である。

(2) 年齢別職員構成の状況 (令和4年4月1日現在)



区 分	20歳 未満	20歳 ～ 23歳	24歳 ～ 27歳	28歳 ～ 31歳	32歳 ～ 35歳	36歳 ～ 39歳	40歳 ～ 43歳	44歳 ～ 47歳	48歳 ～ 51歳	52歳 ～ 55歳	56歳 ～ 59歳	60歳 以上	計
職員数	2人	28人	35人	46人	61人	53人	29人	44人	44人	29人	21人	18人	410人

(3) 職員数の推移

(単位：人・%)

部門別 \ 年 度	平成29 年	平成30 年	令和元年	令和2年	令和3年	令和4年	過去5年間 の増減数 (率)
一般行政	264	267	269	286	286	280	16(6.1%)
教育	35	34	33	33	34	34	▲1(▲2.9%)
消防	58	57	59	61	60	59	1(1.7%)
普通会計計	357	358	361	380	380	373	16(4.5%)
公営企業等会計計	43	43	43	35	35	37	▲6(▲14.0%)
総合計	400	401	404	415	415	410	10(2.5%)

(注) 1 各年における定員管理調査において報告した部門別職員数。

2 合併した団体にあつては、合併前の年については合併前の旧団体の合計職員数。

7 公営企業職員の状況

(1) 水道事業

① 職員給与費の状況

ア 決算

区分	総費用 A	純損益又は 実質収支	職員給与費 B	総費用に占める 職員給与費比率 B/A	(参考)令和2年度 の総費用に占める職 員給与費比率
令和3 年度	1,004,366 千円	8,146 千円	30,656 千円	3.1 %	3.1 %

(注) 資本勘定支弁職員に係る職員給与費 5,419 千円を含まない。

区分	職員数 A	給 与 費				一人当たり 給与費 B/A	(参考)全国市町村平均 一人当たり給与費
		給 料	職員手当	期末・勤勉手当	計 B		
令和3 年度	6 人	20,033 千円	2,716 千円	7,516 千円	30,265 千円	5,044 千円	6,028 千円

(注) 1 職員手当には退職給与金を含まない。

2 職員数については、令和4年3月31日現在の人数である。また、任期付短時間勤務職員（再任用職員（短時間勤務））を含み、会計年度任用職員を含まない。

3 給与費については、任期付短時間勤務職員（再任用職員（短時間勤務））の給与費が含まれているが、会計年度任用職員の給与費は含まれていない。

② 職員の平均年齢、基本給及び平均月収額の状況（令和4年4月1日現在）

区分	平均年齢	基本給	平均月収額
瑞浪市	37.9歳	284,319円	420,347円
団体平均	45.5歳	335,492円	501,390円

(注) 1 平均月収額には、期末・勤勉手当等を含む。

2 平均年齢の団体平均は、会計年度任用職員を含んで算出している。

③ 職員の手当の状況

ア 期末手当・勤勉手当

瑞 浪 市	全 国 市 町 村 平 均
1人当たり平均支給額（令和3年度） 1,253千円	1人当たり平均支給額（令和3年度） 1,457千円
(令和3年度支給割合) 期末手当 2.55 月分 勤勉手当 1.90 月分 (1.45)月分 (0.90)月分	(令和3年度支給割合) 期末手当 月分 勤勉手当 月分 ()月分 ()月分
(加算措置の状況) 職制上の段階、職務の級等による加算措置 ・役職加算 5～20%	(加算措置の状況) 職制上の段階、職務の級等による加算措置

(注) ()内は、再任用職員に係る支給割合である。

イ 退職手当（令和4年4月1日現在）

瑞浪市			瑞浪市（一般行政職）		
（支給率）	自己都合	応募認定・定年	（支給率）	自己都合	応募認定・定年
勤続20年	19.669500月分	24.586875月分	勤続20年	19.669500月分	24.586875月分
勤続25年	28.039500月分	33.270750月分	勤続25年	28.039500月分	33.270750月分
勤続35年	39.757500月分	47.709000月分	勤続35年	39.757500月分	47.709000月分
最高限度	47.709000月分	47.709000月分	最高限度	47.709000月分	47.709000月分
1人当たり平均支給額			1人当たり平均支給額		
自己都合		0千円	自己都合		3,628千円
応募認定・定年		0千円	応募認定・定年		16,632千円

（注）退職手当の1人当たり平均支給額は、令和3年度に退職した職員に支給された平均額である。

ウ 地域手当（令和4年4月1日現在）

支給実績（令和3年度決算）		0千円	
支給職員1人当たり平均支給年額（令和3年度決算）		0千円	
支給対象地域	支給率	支給対象職員数	国の制度（支給率）
岐阜市	6%	0人	6%
多治見市	3%	0人	3%

エ 特殊勤務手当（令和4年4月1日現在）

支給実績（令和3年度決算）		0千円		
支給職員1人当たり平均支給年額（令和3年度決算）		0円		
職員全体に占める手当支給職員の割合（令和3年度）		0%		
手当の種類（手当数）		5種類		
手当の名称	主な支給対象職員	主な支給対象業務	支給実績 （令和3年度 決算）	左記職員に対する支給 単価
清掃業務手当	右記業務に従事した職員	塵芥、汚物等の収集処理作業	0千円	日額800円
獣医師手当	家畜診療所の獣医師	家畜診療	0千円	日額500円
出動手当	消防職員	水火災現場又は救急業務のための出動	0千円	出動1回350円 救急救命のための出動 1回500円
特殊手当	右記業務に従事した職員	行旅死亡人等の収容及び処理に関する業務 犬、ねこ等の死体処理業務	0千円	1回800円 1回500円
防疫手当	消防職員	感染症の防疫に係る業務	0千円	日額3,000円 日額4,000円

オ 時間外勤務手当

支給実績（令和3年度決算）	1,435千円
職員1人当たり平均支給年額（令和3年度決算）	239千円
支給実績（令和2年度決算）	1,686千円
職員1人当たり平均支給年額（令和2年度決算）	281千円

（注）1 時間外勤務手当には、休日勤務手当を含む。

2 職員1人当たり平均支給額を算出する際の職員数は、「支給実績（○年度決算）」と同じ年度の4月1日現在の総職員数（管理職員、教育職員等、制度上時間外勤務手当の支給対象とはならない職員を除く。）であり、短時間勤務職員を含む。

カ その他の手当（令和4年4月1日現在）

手当名	内容及び支給単価	国の制度との異同	国の制度と異なる内容	支給実績（令和3年度決算）	支給職員1人当たり平均支給年額（令和3年度決算）
扶養手当	・配偶者 6,500円 ・子 10,000円 16歳から22歳の子 5,000円加算 ・父母等 6,500円	同		438千円	438,000円
住居手当	・16,000円以上の家賃を支払っている職員 28,000円以内	同		570千円	285,000円
通勤手当	・交通機関利用者 6ヵ月定期券の価格に1/6を乗じて得た価格 55,000円以内 ・自動車など利用者（2km以上） 2,000円～31,600円	同		272千円	90,800円
単身赴任手当	・30,000円に単身赴任先までの距離に応じた額（上限45,000円）を加算	同		0千円	0円
宿日直手当	・勤務1回につき 4,400円	同		0千円	0円
管理職員特別勤務手当	・部長及び次長級 1回8,500円 ・課長級 1回7,000円 ・課長補佐級（所長等） 1回6,000円	一部異	支給額	0千円	0円
休日勤務手当	・勤務1時間当たりの給与額×135/100	同		0千円	0円
管理職手当	・定額制	一部異	支給額	0千円	0円

初任給調整手当	・1万円以内（採用の日から10年以内の期間、1年を経過するごとにその額を減ずる）	同		0千円	0円
夜間勤務手当	・勤務1時間当たりの給与額×25/100	同		0千円	0円
災害派遣手当	・1日につき6,620円	同		0千円	0円

(2) 下水道事業

① 職員給与費の状況

ア 決算

区分	総費用 A	純損益又は 実質収支	職員給与費 B	総費用に占める 職員給与費比率 B/A	(参考)令和2年度 の総費用に占める職員 給与費比率
令和3 年度	1,053,837 千円	1,607 千円	84,229 千円	8.0 %	6.9 %

(注) 資本勘定支弁職員に係る職員給与費 5,419 千円を含まない。

区分	職員数 A	給与費				一人当たり 給与費 B/A	(参考)全国市町村平均 一人当たり給与費
		給料	職員手当	期末・勤勉手当	計 B		
令和3 年度	14 人	49,072 千円	7,610 千円	17,450 千円	74,132 千円	5,295 千円	5,920 千円

(注) 1 職員手当には退職給与金を含まない。

2 職員数については、令和4年3月31日現在の人数である。また、任期付短時間勤務職員（再任用職員（短時間勤務））を含み、会計年度任用職員を含まない。

3 給与費については、任期付短時間勤務職員（再任用職員（短時間勤務））の給与費が含まれているが、会計年度任用職員の給与費は含まれていない。

② 職員の平均年齢、基本給及び平均月収額の状況（令和4年4月1日現在）

区分	平均年齢	基本給	平均月収額
瑞浪市	48.1歳	302,774円	441,262円
団体平均	43.9歳	331,629円	493,022円

(注) 1 平均月収額には、期末・勤勉手当等を含む。

2 平均年齢の団体平均は、会計年度任用職員を含んで算出している。

③ 職員の手当の状況

ア 期末手当・勤勉手当

瑞浪市		全国市町村平均	
1人当たり平均支給額（令和3年度） 1,246千円		1人当たり平均支給額（令和3年度） 1,434千円	
（令和3年度支給割合） 期末手当 2.55 月分 勤勉手当 1.90 月分		（令和3年度支給割合） 期末手当 月分 勤勉手当 月分	

(1.45)月分 (0.90)月分	()月分 ()月分
(加算措置の状況) 職制上の段階、職務の級等による加算措置 ・役職加算 5～20%	(加算措置の状況) 職制上の段階、職務の級等による加算措置

(注) ()内は、再任用職員に係る支給割合である。

イ 退職手当（令和4年4月1日現在）

瑞 浪 市			瑞浪市（一般行政職）		
(支給率)	自己都合	応募認定・定年	(支給率)	自己都合	応募認定・定年
勤続20年	19.669500月分	24.586875月分	勤続20年	19.669500月分	24.586875月分
勤続25年	28.039500月分	33.270750月分	勤続25年	28.039500月分	33.270750月分
勤続35年	39.757500月分	47.709000月分	勤続35年	39.757500月分	47.709000月分
最高限度	47.709000月分	47.709000月分	最高限度	47.709000月分	47.709000月分
1人当たり平均支給額			1人当たり平均支給額		
自己都合		0千円	自己都合		3,628千円
応募認定・定年		0千円	応募認定・定年		16,632千円

(注) 退職手当の1人当たり平均支給額は、令和3年度に退職した職員に支給された平均額である。

ウ 地域手当（令和4年4月1日現在）

支給実績（令和3年度決算）			0千円
支給職員1人当たり平均支給年額（令和3年度決算）			0千円
支給対象地域	支給率	支給対象職員数	国の制度（支給率）
岐阜市	6%	0人	6%
多治見市	3%	0人	3%

エ 特殊勤務手当（令和4年4月1日現在）

支給実績（令和3年度決算）		1,332千円		
支給職員1人当たり平均支給年額（令和3年度決算）		190,286円		
職員全体に占める手当支給職員の割合（令和3年度）		50%		
手当の種類（手当数）		5種類		
手当の名称	主な支給対象職員	主な支給対象業務	支給実績 （令和3年度 決算）	左記職員に対する支給 単価
清掃業務手当	右記業務に従事した職員	塵芥、汚物等の収集処理作業	1,332千円	日額800円
獣医師手当	家畜診療所の獣医師	家畜診療	0千円	日額500円
出動手当	消防職員	水火災現場又は救急業務のための出動	0千円	出動1回350円 救急救命のための出動 1回500円
特殊手当	右記業務に従事した職員	行旅死亡人等の収容及び処理に関する業務	0千円	1回800円 1回500円

		犬、ねこ等の死体処理業務		
防疫手当	消防職員	感染症の防疫に係る業務	0千円	日額3,000円 日額4,000円

オ 時間外勤務手当

支給実績（令和3年度決算）	2,263千円
職員1人当たり平均支給年額（令和3年度決算）	189千円
支給実績（令和2年度決算）	2,531千円
職員1人当たり平均支給年額（令和2年度決算）	211千円

（注）1 時間外勤務手当には、休日勤務手当を含む。

2 職員1人当たり平均支給額を算出する際の職員数は、「支給実績（○年度決算）」と同じ年度の4月1日現在の総職員数（管理職員、教育職員等、制度上時間外勤務手当の支給対象とはならない職員を除く。）であり、短時間勤務職員を含む。

カ その他の手当（令和4年4月1日現在）

手当名	内容及び支給単価	国の制度との異同	国の制度と異なる内容	支給実績（令和3年度決算）	支給職員1人当たり平均支給年額（令和3年度決算）
扶養手当	・配偶者 6,500円 ・子 10,000円 16歳から22歳の子 5,000円加算 ・父母等 6,500円	同		1,794千円	256,286円
住居手当	・16,000円以上の家賃を支払っている職員 28,000円以内	同		336千円	336,000円
通勤手当	・交通機関利用者 6ヵ月定期券の価格に1/6を乗じて得た価格 55,000円以内 ・自動車など利用者（2km以上） 2,000円～31,600円	同		1,000千円	71,429円
単身赴任手当	・30,000円に単身赴任先までの距離に応じた額（上限45,000円）を加算	同		0千円	0円
宿日直手当	・勤務1回につき 4,400円	同		0千円	0円
管理職員特別	・部長及び次長級	一部異	支給額	18千円	8,750円

勤務手当	1回8,500円 ・課長級 1回7,000円 ・課長補佐級(所長等) 1回6,000円				
休日勤務手当	・勤務1時間当たりの給与額×135/100	同		0千円	0円
管理職手当	・定額制	一部異	支給額	900千円	450,000円
初任給調整手当	・1万円以内(採用の日から10年以内の期間、1年を経過するごとにその額を減ずる)	同		0千円	0円
夜間勤務手当	・勤務1時間当たりの給与額×25/100	同		0千円	0円
災害派遣手当	・1日につき6,620円	同		0千円	0円