

瑞浪市区町村の給与・定員管理等について

1 総括

(1) 人件費の状況（普通会計決算）

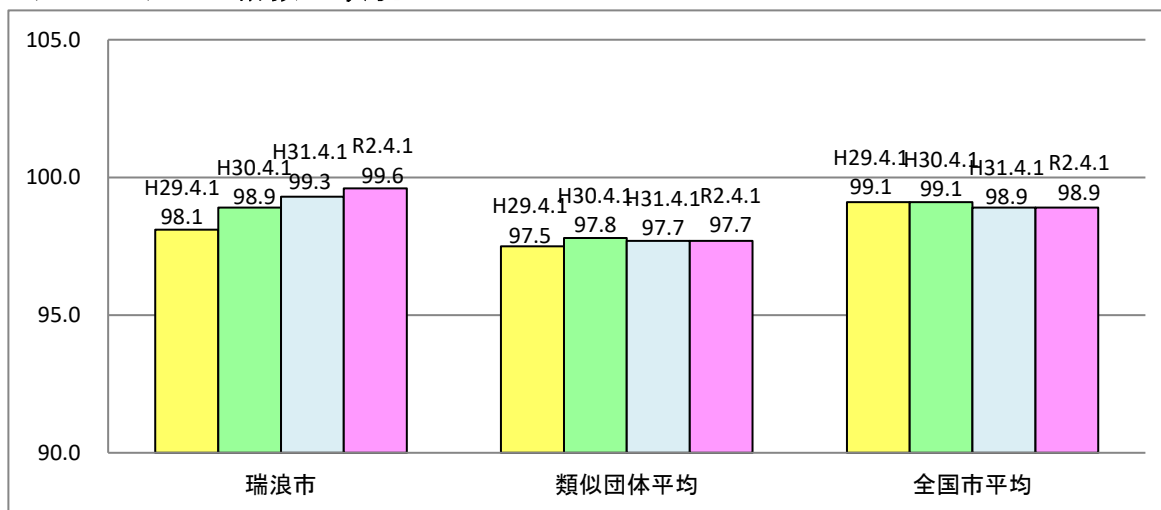
区分	住民基本台帳人口 (令和2年1月1日)	歳出額 A	実質収支	人件費 B	人件費率 B/A	(参考) 平成30年度の人件費率
令和元年度	37,240 人	16,078,114 千円	503,507 千円	2,735,033 千円	17.0 %	15.3 %

(2) 職員給与費の状況（普通会計決算）

区分	職員数 A	給与費				(参考)一人当たり給与費 B/A	(参考)類似団体平均一人当たり給与費
		給料	職員手当	期末・勤勉手当	計 B		
令和元年度	361 人	1,133,346 千円	239,495 千円	467,114 千円	1,839,955 千円	5,097 千円	5,793 千円

- (注) 1 職員手当には退職手当を含まない。
 2 職員数は、平成31年4月1日現在の人数である。
 3 給与費については、任期付短時間勤務職員（再任用職員（短時間勤務））の給与費が含まれており、職員数には当該職員を含んでいない。

(3) ラスパイレス指数の状況



- (注) 1 ラスパイレス指数とは、全地方公共団体の一般行政職の給料月額を同一の基準で比較するため、国の職員数（構成）を用いて、学歴や経験年数の差による影響を補正し、国の行政職俸給表（一）適用職員の俸給月額を100として計算した指数。
 2 () 書きの数值は、地域手当補正後ラスパイレス指数を指す。地域手当補正後ラスパイレス指数とは、地域手当を加味した地域における国家公務員と地方公務員の給与水準を比較するため、地域手当の支給率を用いて補正したラスパイレス指数。
 (補正前のラスパイレス指数×(1+当該団体の地域手当支給率) / (1+国の指定基準に基づく地域手当支給率) により算出。)
 3 類似団体平均とは、人口規模、産業構造が類似している団体のラスパイレス指数を単純平均したものである。

- ※ 令和2年4月1日のラスパイレス指数が、①3年前に比べ1ポイント以上上昇している場合、②3年連続で上昇している場合、③100を超えている場合について、その理由及び改善の見込み

高齢だが比較的給与の低い職員が退職したことや、高卒区分職員1名が異動のため調査対象となり、平均月額給が国平均より4%ほど高かったことなどにより、3年ほど連続で上昇していた。但し、令和2年度に高卒区分の部長級が退職するなどしたため、改善する見込みである。

(4) 給与制度の総合的見直しの実施状況について

【概要】国の給与制度の総合的見直しにおいては、俸給表の水準の平均2%の引下げ及び地域手当の支給割合の見直し等に取り組むとされている。

① 給料表の見直し

(給料表の改定実施時期) 平成27年4月1日

(内容) 国の見直し内容を踏まえて引下げ。激変緩和のため、3年間(平成30年3月31日まで)の経過措置(現給保障)を実施。

② 地域手当の見直し

(支給割合) 国と同様に見直しを実施し、瑞浪市は支給対象外。

支給対象地域にて勤務する場合のみ支給。

(実施時期) 平成27年4月1日

③ その他の見直し内容

管理職員特別勤務手当及び単身赴任手当について、国と同様に見直しを実施。

(平成27年4月1日実施)

2 職員の平均給与月額、初任給等の状況

(1) 職員の平均年齢、平均給料月額及び平均給与月額の状況(令和2年4月1日現在)

① 一般行政職

区分	平均年齢	平均給料月額	平均給与月額	平均給与月額 (国比較ベース)
瑞浪市	40.4歳	301,900円	355,700円	326,300円
岐阜県	42.5歳	326,159円	399,262円	353,625円
国	43.2歳	327,564円	—	408,868円
類似団体	42.2歳	314,534円	371,816円	342,458円

② 技能労務職

区 分	公務員					民間			参考A/B
	平均年齢	職員数	平均給料月額	平均給与月額(A)	平均給与月額(国ベース)	対応する民間の類似職種	平均年齢	平均給与月額(B)	
瑞浪市	51.3 歳	25 人	296,300 円	332,556 円	308,392 円	-	-	-	-
うち 清掃職員	49.0 歳	13 人	296,200 円	338,231 円	311,823 円	廃棄物処理業従事員	46.2 歳	300,100 円	1.13
うち 用務員	59.0 歳	2 人	256,900 円	259,000 円	256,900 円	用務員	55.9 歳	207,900 円	1.25
うち 自動車運転手	51.0 歳	2 人	256,000 円	290,300 円	269,250 円	自家用乗用自動車運転者	52.3 歳	238,900 円	1.22
うち その他	52.0 歳	8 人	316,500 円	340,663 円	325,550 円	-	-	-	-
岐阜県	47.1 歳	125 人	272,342 円	313,020 円	288,145 円	-	-	-	-
国	50.9 歳	2,319 人	287,283 円	-	328,862 円	-	-	-	-
類似団体	51.8 歳	16 人	299,445 円	326,493 円	311,455 円	-	-	-	-

区 分	参考		
	年収ベース(試算値)の比較		
	公務員(C)	民間(D)	C/D
瑞浪市	4,328,122 円	-	-
うち 清掃職員	4,245,826 円	4,116,100 円	1.03
うち 用務員	3,135,284 円	2,826,400 円	1.11
うち 自動車運転手	3,502,180 円	3,310,000 円	1.06
うち その他	4,192,487 円	-	-

(注) 1 「平均給料月額」とは、令和2年4月1日現在における各職種ごとの職員の基本給の平均である。

2 「平均給与月額」とは、給料月額と毎月支払われる扶養手当、地域手当、住居手当、時間外勤務手当などのすべての諸手当の額を合計したものであり、地方公務員給与実態調査において明らかにされているものである。

また、「平均給与月額(国比較ベース)」は、比較のため、国家公務員と同じベース(=時間外勤務手当等を除いたもの)で算出している。

(2) 職員の初任給の状況(令和2年4月1日現在)

区 分		瑞 浪 市	岐 阜 県	国
一般行政職	大 学 卒	182,200円	192,300円	182,200円
	高 校 卒	150,600円	157,700円	150,600円

(3) 職員の経験年数別・学歴別平均給料月額の状況(令和2年4月1日現在)

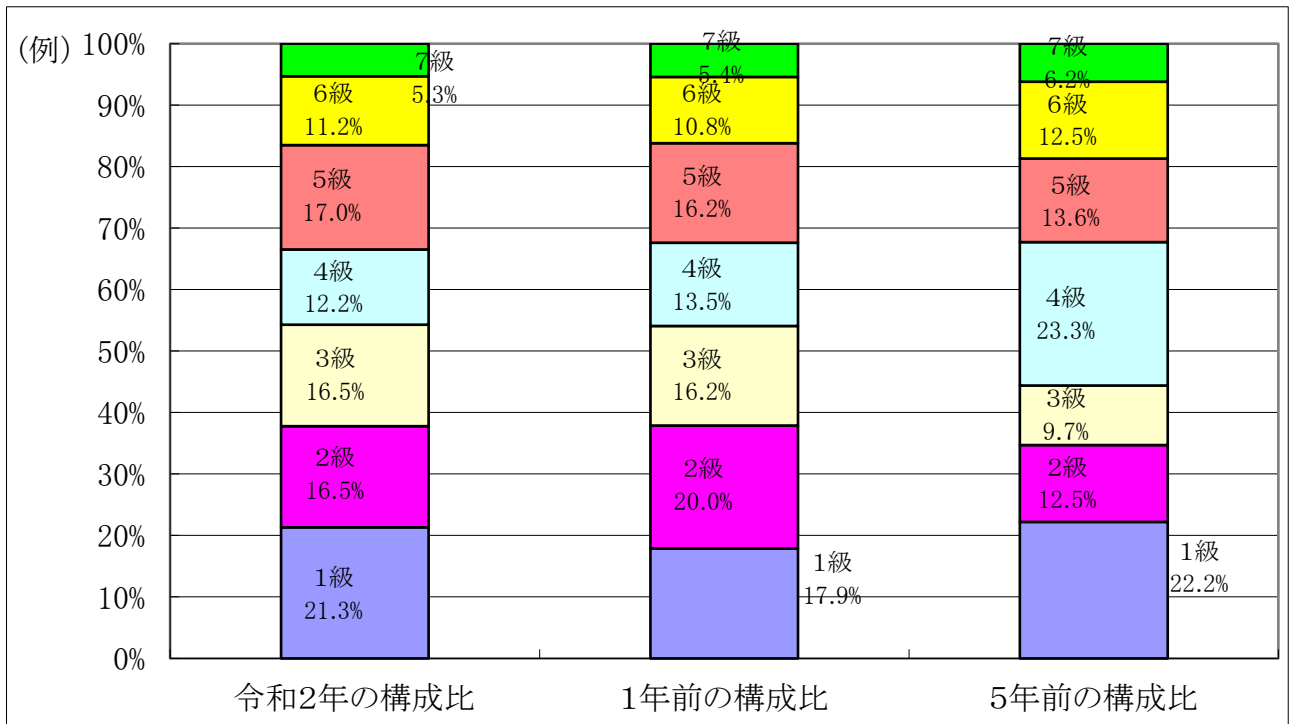
区 分		経験年数10年	経験年数20年	経験年数25年	経験年数30年
一般行政職	大 学 卒	249,511円	353,409円	381,840円	411,600円
	高 校 卒	214,800円	316,400円	341,100円	396,800円
技能労務職	高 校 卒	230,300円	274,900円	302,500円	309,700円

3 一般行政職の級別職員数等の状況

(1) 一般行政職の級別職員数及び給料表の状況（令和2年4月1日現在）

区分	標準的な職務内容	職員数	構成比	1号給の給料月額	最高号給の給料月額
7級	部長	10人	5.3%	362,900円	444,900円
6級	課長	21人	11.2%	319,200円	410,200円
5級	課長補佐	32人	17.0%	289,700円	393,000円
4級	係長	23人	12.2%	264,200円	381,000円
3級	主査	31人	16.5%	231,500円	350,000円
2級	主事	31人	16.5%	195,500円	304,200円
1級	主事	40人	21.3%	146,100円	247,600円

- (注) 1 瑞浪市区町村の給与条例に基づく給料表の級区分による職員数である。
 2 標準的な職務内容とは、それぞれの級に該当する代表的な職務である。



(2) 昇給への人事評価の活用状況（一般行政職）（瑞浪市）

令和2年4月2日から令和3年4月1日 までにおける運用		管理職員		一般職員	
イ. 人事評価を活用している		○		○	
活用している昇給区分		昇給可能な区分	昇給実績がある区分	昇給可能な区分	昇給実績がある区分
上位、標準、下位の区分		○	○	○	○
上位、標準の区分					
標準、下位の区分					
標準の区分のみ（一律）					
ロ. 人事評価を活用していない					
活用予定時期					

4 職員の手当の状況

(1) 期末手当・勤勉手当

瑞浪市	岐阜県	国
1人当たり平均支給額（令和元年度） 1,350千円	1人当たり平均支給額（令和元年度） 1,721千円	—
（令和元年度支給割合） 期末手当 2.60 月分 勤勉手当 1.85 月分 （1.45）月分 （0.90）月分	（令和元年度支給割合） 期末手当 2.60 月分 勤勉手当 1.90 月分 （1.45）月分 （0.90）月分	（令和元年度支給割合） 期末手当 2.60 月分 勤勉手当 1.90 月分 （1.45）月分 （0.90）月分
（加算措置の状況） ・役職加算 5～20%	（加算措置の状況） 職制上の段階、職務の級等による加算措置 ・役職加算 5～20% ・管理職加算 15、25%	（加算措置の状況） 職制上の段階、職務の級等による加算措置 ・役職加算 5～20% ・管理職加算 10～25%

（注）（ ）内は、再任用職員に係る支給割合である。

○勤勉手当への人事評価の活用状況（一般行政職）（瑞浪市）

令和2年度中における運用	管理職員		一般職員	
イ. 人事評価を活用している	○		○	
活用している成績率	支給可能な成績率	支給実績がある成績率	支給可能な成績率	支給実績がある成績率
上位、標準、下位の成績率	○	○	○	○
上位、標準の成績率				
標準、下位の成績率				
標準の成績率のみ（一律）				
ロ. 人事評価を活用していない				
活用予定時期				

(2) 退職手当（令和2年4月1日現在）

瑞浪市	国
（支給率） 自己都合 応募認定・定年 勤続20年 19.669500月分 24.586875月分 勤続25年 28.039500月分 33.270750月分 勤続35年 39.757500月分 47.709000月分 最高限度額 47.709000月分 47.709000月分	（支給率） 自己都合 応募認定・定年 勤続20年 19.669500月分 24.586875月分 勤続25年 28.039500月分 33.270750月分 勤続35年 39.757500月分 47.709000月分 最高限度額 47.709000月分 47.709000月分
1人当たり平均支給額 自己都合 4,617千円 応募認定・定年 14,762千円	その他の加算措置 定年前早期退職特例措置 割増率 1～45%

（注）退職手当の1人当たり平均支給額は、令和元年度に退職した職員に支給された平均額である。

(3) 地域手当（令和2年4月1日現在）

支給実績（令和元年度決算）		376千円	
支給職員1人当たり平均支給年額（令和元年度決算）		125,426円	
支給対象地域	支給率	支給対象職員数	国の制度（支給率）
岐阜市	6%	1人	6%
各務原市	3%	1人	3%
多治見市	3%	1人	3%

(4) 特殊勤務手当（令和2年4月1日現在）

支給実績（令和元年度決算）		5,061千円		
支給職員1人当たり平均支給年額（令和元年度決算）		79,085円		
職員全体に占める手当支給職員の割合（令和元年度）		16.8%		
手当の種類（手当数）		4種類		
手当の名称	主な支給対象職員	主な支給対象業務	支給実績 （令和元年度 決算）	左記職員に対する支給 単価
清掃業務手当	右記業務に従事した職員	塵芥、汚物等の収集処理作業	2,432千円	日額800円
獣医師手当	家畜診療所の獣医師	家畜診療	154千円	日額500円
出動手当	消防職員	水火災現場又は救急業務のための出動	2,434千円	出動1回350円 救急救命のための出動 1回500円
特殊手当	右記業務に従事した職員	行旅死亡人等の収容及び処理に関する業務 犬、ねこ等の死体処理業務	41千円	1回800円 1回500円

(5) 時間外勤務手当

支給実績（令和元年度決算）	97,710千円
職員1人当たり平均支給年額（令和元年度決算）	290千円
支給実績（平成30年度決算）	97,426千円
職員1人当たり平均支給年額（平成30年度決算）	307千円

（注） 職員1人当たり平均支給額を算出する際の職員数は、「支給実績（令和元年度決算）」と同じ年度の4月1日現在の総職員数（管理職員、教育職員等、制度上時間外勤務手当の支給対象とはならない職員を除く。）であり、短時間勤務職員を含む

(6) その他の手当 (令和2年4月1日現在)

手 当 名	内容及び支給単価	国の制度との異同	国の制度と異なる内容	支給実績 (令和元年度決算)	支給職員1人当たり 平均支給年額 (令和元年度決算)
扶養手当	・配偶者 6,500円 ・子 10,000円 16歳から22歳の子 5,000円加算 ・父母等 6,500円	同		35,905千円	267,508円
住居手当	・12,000円以上の家賃 を支払っている職員 27,000円以内	同		21,133千円	295,819円
通勤手当	・交通機関利用者 6 ヵ月定期券の 価格に1/6を乗じて 得た価格 55,000円以 内 ・自動車など利用者(2 km以上) 3,800 円~19,500円	一部異	支給距離区分	27,134千円	100,589円
単身赴任手当	・30,000円に単身赴任 先までの距離に応じ た額(上限45,000円) を加算	同		360千円	360,000円
宿日直手当	・勤務1回につき 4,400円	同		1,108千円	6,160円
管理職員特別 勤務手当	・部長及び次長級 1回8,500円 ・課長級 1回7,000円 ・課長補佐級(所長 等)1回6,000円	一部異	支給額	658千円	12,415円
休日勤務手当	・勤務1時間当たりの給 与額×135/100	同		17,000千円	414,632円
管理職手当	・定額制	一部異	支給額	30,276千円	571,245円
初任給調整手当	・1万円以内(採用の 日から10年以上の 期間、1年を経過す るごとにその額を減 ずる)	同		0千円	0円
夜間勤務手当	・勤務1時間当たりの給 与額×25/100	同		3,574千円	81,231円
災害派遣手当	・1日につき6,620円	同		0千円	0円

5 特別職の報酬等の状況 (令和2年4月1日現在)

区 分		給 料	月 額 等	
給 料	市 長	860,000円	(参考) 類似団体における最高/最低額 989,000円 / 405,000円	
	副 市 長	708,000円	816,000円 / 512,000円	
報 酬	議 長	430,000円	528,000円 / 327,000円	
	副 議 長	400,000円	462,000円 / 279,000円	
	議 員	375,000円	431,000円 / 259,000円	

期末手当	市長 副市長	(令和元年度支給割合) 4.40月分
	議長 副議長 市長 副市長	(令和元年度支給割合) 4.40月分
退職手当	市長 副市長	(算定方式) (1期の手当額) (支給時期) 給料月額×在職年数×500/100=17,200,000円 任期毎 給料月額×在職年数×300/100=8,496,000円 任期毎
	備考	

- (注) 1 給料及び報酬の()内は、減額措置を行う前の金額である。
2 退職手当の「1期の手当額」は、4月1日現在の給料月額及び支給率に基づき、1期(4年=48月)勤めた場合における退職手当の見込額である。

6 職員数の状況

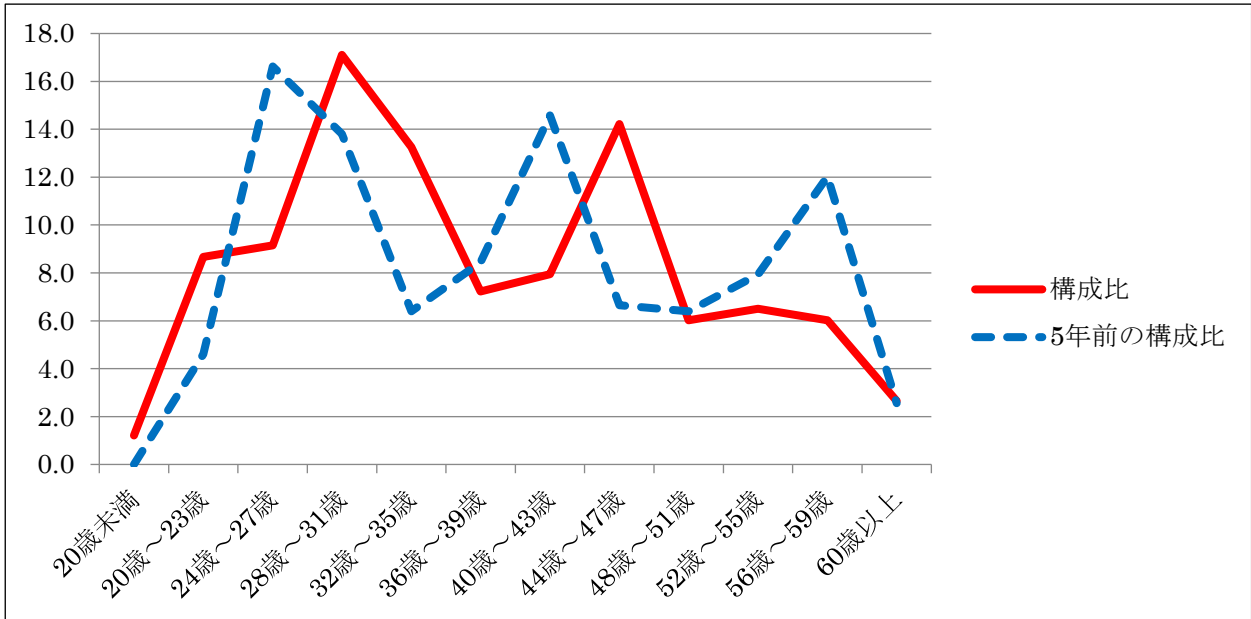
(1) 部門別職員数の状況と主な増減理由

(各年4月1日現在)

部門	区分		職員数		対前年 増減数	主な増減理由
			令和元年	令和2年		
普通 会計 部門	一般行政 部門	議会	4	4		育休者の復帰に伴う配置転換等 固定資産評価業務の増に伴う増員等
		総務	70	69	△1	
		税務	21	23	2	
		労働	1	1		
		農林	13	14	1	
商工		11	10	△1		
土木		19	23	4		
民生		97	108	11		
衛生	33	34	1	育休に伴う欠員の補充等 岐阜県市町村課派遣終了に伴う減員 都市再開発係の設置に伴う増員等 地域包括支援センターの委託に伴う配置転換等 育児短時間勤務の承認に伴う欠員の補充		
	計	269	286	17	<参考> 人口1万当たり職員数 76.80人 (類似団体の人口1万当たりの職員数 65.44人)	
	教育部門	33	33			
	消防部門	59	61	2	消防関連業務の内容の充実	
	小計	361	380	19	<参考> 人口1万人当たり職員数 102.04人 (類似団体の人口1万当たりの職員数 84.11人)	
公営 企業 等 部門	水道	6	6			
	下水道	14	14			
	その他	23	15	△8		
	小計	43	35	△8		
合計		404 [462]	415 [462]	11 [0]	<参考> 人口1万当たり職員数 111.43人	

- (注) 1 職員数は一般職に属する職員数である。
2 []内は、条例定数の合計である。

(2) 年齢別職員構成の状況（令和2年4月1日現在）



区分	20歳未満	20歳～23歳	24歳～27歳	28歳～31歳	32歳～35歳	36歳～39歳	40歳～43歳	44歳～47歳	48歳～51歳	52歳～55歳	56歳～59歳	60歳以上	計
職員数	5人	36人	38人	71人	55人	30人	33人	59人	25人	27人	25人	11人	415人

(3) 職員数の推移

（単位：人・％）

部門別 \ 年度	平成27年	平成28年	平成29年	平成30年	令和元年	令和2年	過去5年間の増減数(率)
一般行政	259	270	264	267	269	286	27(10.4%)
教育	33	29	35	34	33	33	0(0.0%)
消防	56	57	58	57	59	61	5(8.9%)
普通会計計	348	356	357	358	361	380	32(9.2%)
公営企業等会計計	43	42	43	43	43	35	△8(18.6%)
総合計	391	398	400	401	404	415	24(6.1%)

(注) 1 各年における定員管理調査において報告した部門別職員数。

2 合併した団体にあつては、合併前の年については合併前の旧団体の合計職員数。

7 公営企業職員の状況

(1) 水道事業

① 職員給与費の状況

ア 決算

区分	総費用 A	純損益又は 実質収支	職員給与費 B	総費用に占める 職員給与費比率 B/A	(参考) 平成30年度の総費用 に占める職員給与費 比率
令和元 年度	1,036,894 千円	4,479 千円	33,564 千円	3.2 %	2.9 %

(注) 資本勘定支弁職員に係る職員給与費 5,078 千円を含まない。

区分	職員数 A	給 与 費				一人当たり 給与費 B/A	(参考)全国市町村平均 一人当たり給与費
		給 料	職員手当	期末・勤勉手当	計 B		
令和元 年度	6 人	19,193 千円	3,332 千円	5,647 千円	28,172 千円	4,695 千円	6,165 千円

(注) 1 職員手当には退職給与金を含まない。

2 職員数は、令和2年3月31日現在の人数である。

② 職員の平均年齢、基本給及び平均月収額の状況（令和2年4月1日現在）

区分	平均年齢	基本給	平均月収額
瑞浪市	36.0歳	274,458円	391,278円
団体平均	44.2歳	339,529円	512,723円

(注) 平均月収額には、期末・勤勉手当等を含む。

③ 職員の手当の状況

ア 期末手当・勤勉手当

瑞浪市	全国市町村平均
1人当たり平均支給額（令和元年度） 941千円	1人当たり平均支給額（令和元年度） 1,522千円
(令和元年度支給割合) 期末手当 2.60 月分 勤勉手当 1.85 月分 (1.45)月分 (0.90)月分	(令和元年度支給割合) 期末手当 月分 勤勉手当 月分 ()月分 ()月分
(加算措置の状況) ・役職加算 5~20%	(加算措置の状況)

(注) ()内は、再任用職員に係る支給割合である。

イ 退職手当（令和2年4月1日現在）

瑞浪市	瑞浪市（一般行政職）
-----	------------

(支給率)	自己都合	応募認定・定年	(支給率)	自己都合	応募認定・定年
勤続20年	19.669500月分	24.586875月分	勤続20年	19.669500月分	24.586875月分
勤続25年	28.039500月分	33.270750月分	勤続25年	28.039500月分	33.270750月分
勤続35年	39.757500月分	47.709000月分	勤続35年	39.757500月分	47.709000月分
最高限度額	47.709000月分	47.709000月分	最高限度額	47.709000月分	47.709000月分
1人当たり平均支給額			1人当たり平均支給額		
自己都合		0千円	自己都合		4,617千円
応募認定・定年		0千円	応募認定・定年		14,762千円

(注) 退職手当の1人当たり平均支給額は、令和元年度に退職した職員に支給された平均額である。

ウ 地域手当 (令和2年4月1日現在)

支給実績 (令和元年度決算)		0千円	
支給職員1人当たり平均支給年額 (令和元年度決算)		0円	
支給対象地域	支給率	支給対象職員数	一般行政職の制度 (支給率)
岐阜市	6%	0人	6%
各務原市	3%	0人	3%
多治見市	3%	0人	3%

エ 特殊勤務手当 (令和2年4月1日現在)

支給実績 (令和元年度決算)		0千円		
支給職員1人当たり平均支給年額 (令和元年度決算)		0円		
職員全体に占める手当支給職員の割合 (令和元年度)		0%		
手当の種類 (手当数)		4種類		
手当の名称	主な支給対象職員	主な支給対象業務	支給実績 (令和元年度決算)	左記職員に対する支給単価
清掃業務手当	右記業務に従事した職員	塵芥、汚物等の収集処理作業	0千円	日額800円
獣医師手当	家畜診療所の獣医師	家畜診療	0千円	日額500円
出勤手当	消防職員	水火災現場又は救急業務のための出勤	0千円	出勤 1回350円 救急救命のための出勤 1回500円
特殊手当	右記業務に従事した職員	行旅死亡人等の収容及び処理に関する業務 犬、ねこ等の死体処理業務	0千円	1回800円 1回500円

オ 時間外勤務手当

支給実績（令和元年度決算）	993千円
職員1人当たり平均支給年額（令和元年度決算）	166千円
支給実績（平成30年度決算）	1,438千円
職員1人当たり平均支給年額（平成30年度決算）	240千円

（注）1 時間外勤務手当には、休日勤務手当を含む。

2 職員1人当たり平均支給額を算出する際の職員数は、「支給実績（令和元年度決算）」と同じ年度の4月1日現在の総職員数（管理職員、教育職員等、制度上時間外勤務手当の支給対象とはならない職員を除く。）であり、短時間勤務職員を含む。

カ その他の手当（令和2年4月1日現在）

手当名	内容及び支給単価	国の制度との異同	国の制度と異なる内容	支給実績 （令和元年度 決算）	支給職員1人当たり 平均支給年額 （令和元年度決算）
扶養手当	・配偶者 6,500円 ・子 10,000円 16歳から22歳の子 5,000円加算 ・父母等 6,500円	同		568千円	189,333円
住居手当	・12,000円以上の家賃 を支払っている職員 27,000円以内	同		1,278千円	319,500円
通勤手当	・交通機関利用者 6 ヵ月定期券の 価格に1/6を乗じて 得た価格 55,000円以 内 ・自動車など利用者(2 km以上) 3,800 円～19,500円	一部異	支給距離区分	493千円	123,300円
単身赴任手当	・30,000円に単身赴任 先までの距離に応じ た額(上限45,000円) を加算	同		千円	円
宿日直手当	・勤務1回につき 4,400円	同		千円	円
管理職員特別 勤務手当	・部長及び次長級 1回8,500円 ・課長級 1回7,000円 ・課長補佐級(所長 等)1回6,000円	一部異	支給額	千円	円
休日勤務手当	・勤務1時間当たりの給 与額×135/100	同		千円	円
管理職手当	・定額制	一部異	支給額	千円	円
初任給調整手当	・1万円以内(採用の 日から10年以内の 期間、1年を経過す るとにその額を減ず る)	同		千円	円
夜間勤務手当	・勤務1時間当たりの給 与額×25/100	同		千円	円
災害派遣手当	・1日につき6,620円	同		千円	円

(2) 下水道事業

① 職員給与費の状況

ア 決算

区 分	総費用 A	純損益又は 実質収支	職員給与費 B	総費用に占める 職員給与費比率 B / A	(参考) 平成30年度の総費用 に占める職員給与費 比率
令和元 年度	1,090,486 千円	1,219 千円	83,001 千円	7.6 %	8.4 %

(注) 資本勘定支弁職員に係る職員給与費 6,602 千円を含まない。

区 分	職員数 A	給 与 費				一人当たり 給与費 B/A	(参考)全国市町村平均 一人当たり給与費
		給 料	職員手当	期末・勤勉手当	計 B		
令和元 年度	14 人	50,103 千円	8,270 千円	19,884 千円	78,257 千円	5,590 千円	6,134 千円

(注) 1 職員手当には退職給与金を含まない。

2 職員数は、令和2年3月31日現在の人数である。

② 職員の平均年齢、基本給及び平均月収額の状況（令和2年4月1日現在）

区 分	平均年齢	基本給	平均月収額
瑞 浪 市	47.5歳	274,458円	465,815円
団 体 平 均	43.0歳	337,655円	510,496円

(注) 平均月収額には、期末・勤勉手当等を含む。

③ 職員の手当の状況

ア 期末手当・勤勉手当

瑞 浪 市	全 国 市 町 村 平 均
1人当たり平均支給額（令和元年度） 1,420千円	1人当たり平均支給額（令和元年度） 1,519千円
(令和元年度支給割合) 期末手当 2.60 月分 勤勉手当 1.85 月分 (1.45)月分 (0.90)月分	(令和元年度支給割合) 期末手当 月分 勤勉手当 月分 ()月分 ()月分
(加算措置の状況) ・役職加算 5~20%	(加算措置の状況)

(注) ()内は、再任用職員に係る支給割合である。

イ 退職手当（令和2年4月1日現在）

瑞浪市		瑞浪市（一般行政職・団体平均等）	
（支給率）	自己都合 応募認定・定年	（支給率）	自己都合 応募認定・定年
勤続20年	19.669500月分 24.586875月分	勤続20年	19.669500月分 24.586875月分
勤続25年	28.039500月分 33.270750月分	勤続25年	28.039500月分 33.270750月分
勤続35年	39.757500月分 47.709000月分	勤続35年	39.757500月分 47.709000月分
最高限度額	47.709000月分 47.709000月分	最高限度額	47.709000月分 47.709000月分
1人当たり平均支給額		1人当たり平均支給額	
自己都合	0千円	自己都合	4,617千円
応募認定・定年	0千円	応募認定・定年	14,762千円

（注）退職手当の1人当たり平均支給額は、令和元年度に退職した職員に支給された平均額である。

ウ 地域手当（令和2年4月1日現在）

支給実績（令和元年度決算）		0千円	
支給職員1人当たり平均支給年額（令和元年度決算）		0円	
支給対象地域	支給率	支給対象職員数	一般行政職の制度（支給率）
岐阜市	6%	0人	6%
各務原市	3%	0人	3%
多治見市	3%	0人	3%

エ 特殊勤務手当（令和2年4月1日現在）

支給実績（令和元年度決算）		1,320千円		
支給職員1人当たり平均支給年額（令和元年度決算）		94,286円		
職員全体に占める手当支給職員の割合（令和元年度）		50%		
手当の種類（手当数）		4種類		
手当の名称	主な支給対象職員	主な支給対象業務	支給実績（令和元年度決算）	左記職員に対する支給単価
清掃業務手当	右記業務に従事した職員	塵芥、汚物等の収集処理作業	1,320千円	日額800円
獣医師手当	家畜診療所の獣医師	家畜診療	0千円	日額500円
出動手当	消防職員	水火災現場又は救急業務のための出動	0千円	出動1回350円 救急救命のための出動1回500円
特殊手当	右記業務に従事した職員	行旅死亡人等の収容及び処理に関する業務 犬、ねこ等の死体処理業務	0千円	1回800円 1回500円

オ 時間外勤務手当

支給実績（令和元年度決算）	2,294千円
職員1人当たり平均支給年額（令和元年度決算）	201千円
支給実績（平成30年度決算）	3,493千円
職員1人当たり平均支給年額（平成30年度決算）	291千円

（注）1 時間外勤務手当には、休日勤務手当を含む。

2 職員1人当たり平均支給額を算出する際の職員数は、「支給実績（令和元年度決算）」と同じ年度の4月1日現在の総職員数（管理職員、教育職員等、制度上時間外勤務手当の支給対象とはならない職員を除く。）であり、短時間勤務職員を含む。

カ その他の手当（令和2年4月1日現在）

手当名	内容及び支給単価	国の制度との異同	国の制度と異なる内容	支給実績（令和元年度決算）	支給職員1人当たり平均支給年額（令和元年度決算）
扶養手当	・配偶者 6,500円 ・子 10,000円 16歳から22歳の子 5,000円加算 ・父母等 6,500円	同		1,708千円	213,563円
住居手当	・12,000円以上の家賃を支払っている職員 27,000円以内	同		324千円	324,000円
通勤手当	・交通機関利用者 6ヵ月定期券の価格に1/6を乗じて得た価格 55,000円以内 ・自動車など利用者（2km以上） 3,800円～19,500円	一部異	支給距離区分	1,607千円	114,757円
単身赴任手当	・30,000円に単身赴任先までの距離に応じた額（上限45,000円）を加算	同		千円	円
宿日直手当	・勤務1回につき 4,400円	同		千円	円
管理職員特別勤務手当	・部長及び次長級 1回8,500円 ・課長級 1回7,000円 ・課長補佐級（所長等）1回6,000円	一部異	支給額	千円	円
休日勤務手当	・勤務1時間当たりの給与額×135/100	同		千円	円
管理職手当	・定額制	一部異	支給額	900千円	450,000円
初任給調整手当	・1万円以内（採用の日から10年以内の期間、1年を経過するごとにその額を減ずる）	同		千円	円
夜間勤務手当	・勤務1時間当たりの給与額×25/100	同		千円	円
災害派遣手当	・1日につき6,620円	同		千円	円