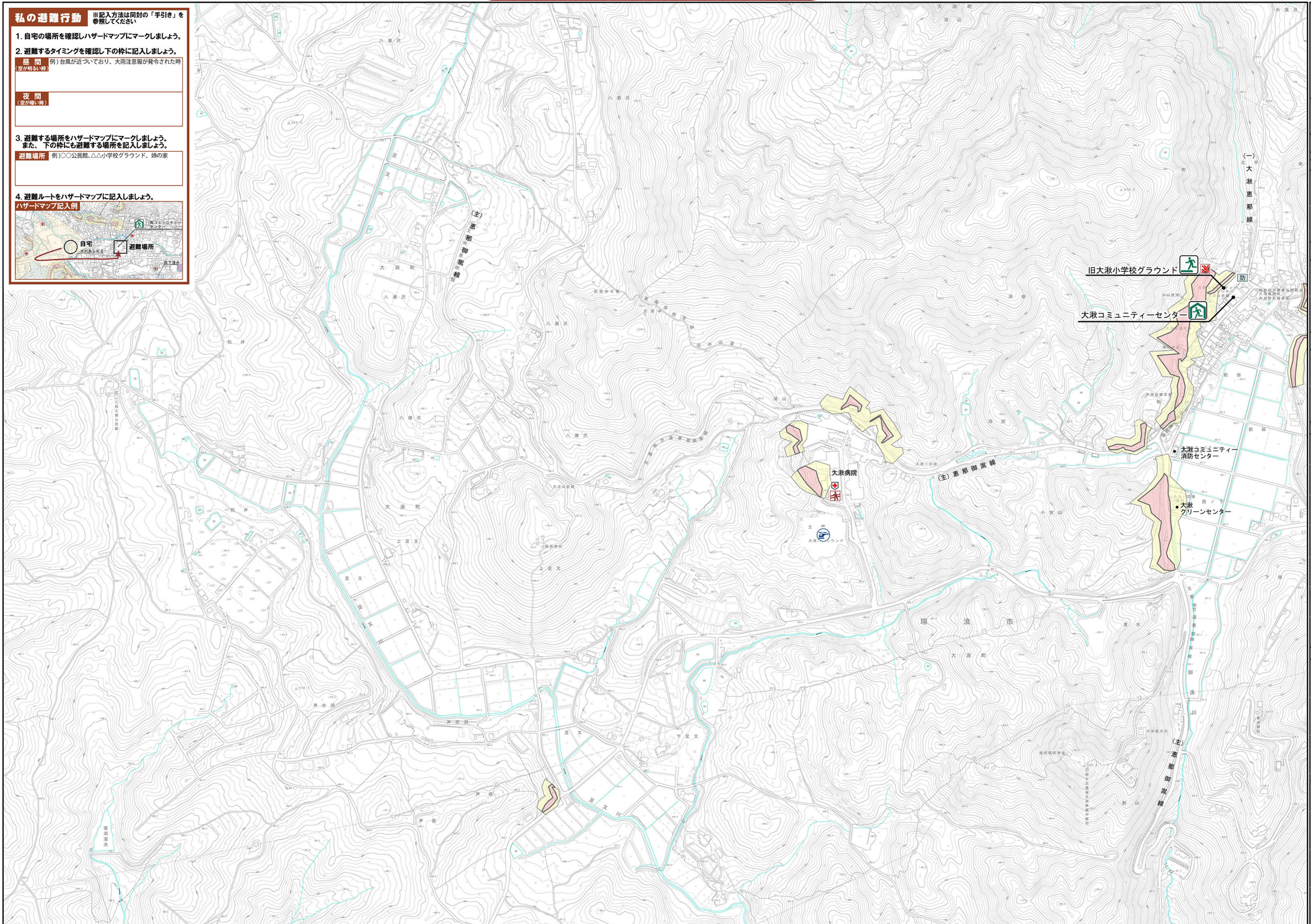


### 私の避難行動

※記入方法は同封の「手引き」を参照してください

1. 自宅の場所を確認しハザードマップにマークしましょう。
2. 避難するタイミングを確認し下の枠に記入しましょう。  
**昼間** 例) 台風が近づいており、大雨注意報が発令された時(空が暗い時)
3. 避難する場所をハザードマップにマークしましょう。また、下の枠にも避難する場所を記入しましょう。  
**避難場所** 例) 〇〇公民館、△△小学校グラウンド、姉の家
4. 避難ルートをハザードマップに記入しましょう。  
**ハザードマップ記入例**

**夜間**  
(空が暗い時)



令和2年度調整

0 100m  
1:5,000

**凡例**

土砂災害特別警戒区域 (レッドゾーン)

土砂災害警戒区域 (イエローゾーン)

急傾斜

土砂災害警戒区域 (イエローゾーン)

急傾斜

地すべり区域

危険箇所

防止区域

**避難施設**

指定避難所

指定緊急避難場所

民間避難所

土砂災害時利用不可

水害時利用不可

地震・火災時のみ利用可

福祉避難所

**その他施設**

要配慮者利用施設

土砂災害警戒区域内 浸水想定区域内

防災(水防)倉庫

医療機関

病院 診療所 歯科

ヘリコプター離着陸場

緊急 場外

第1次緊急輸送道路

第2次緊急輸送道路

河川・水部