
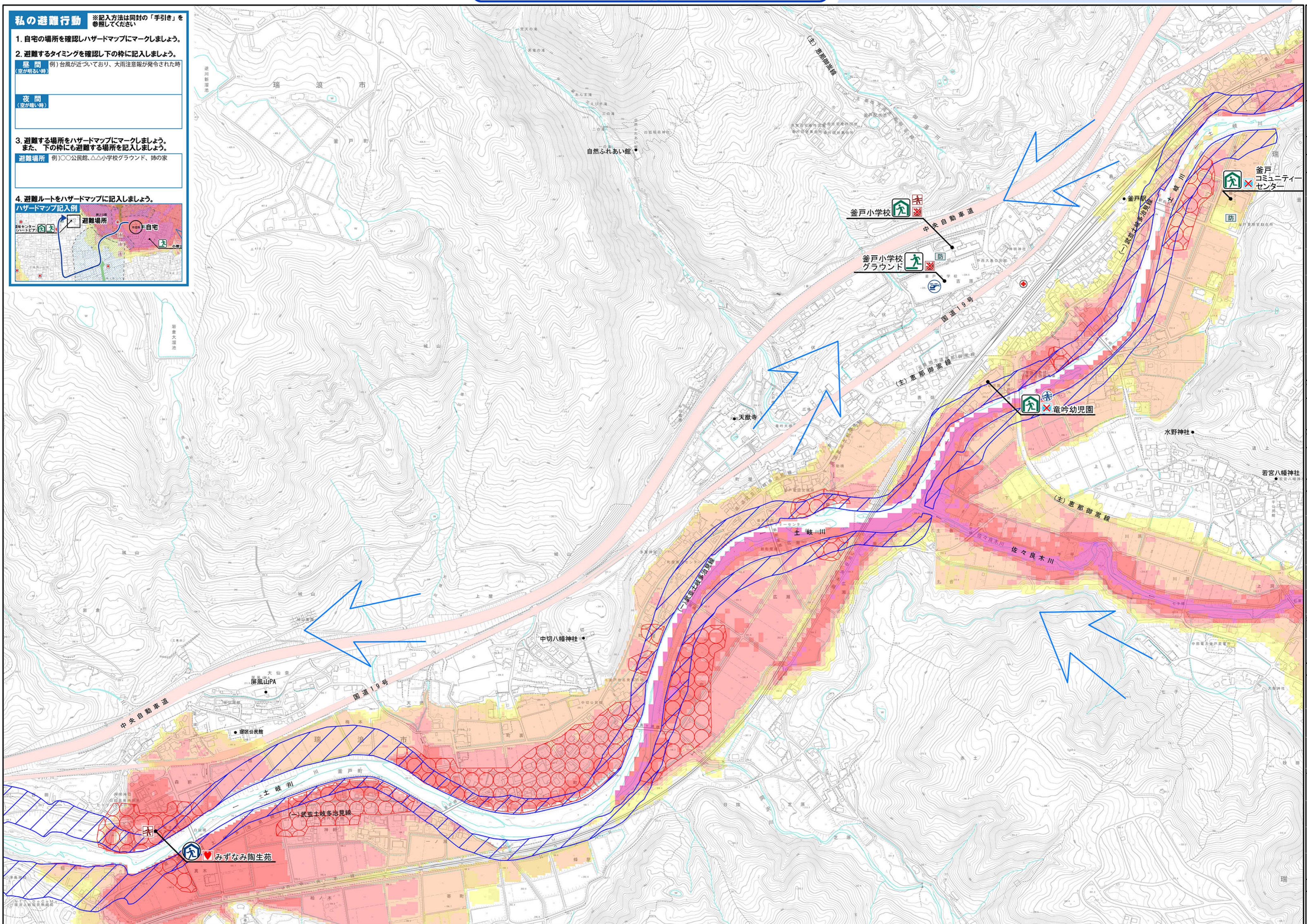


瑞浪市洪水ハザードマップ

No. 51 町屋地区

私の避難行動 ※記入方法は同封の「手引き」を参照してください

1. 自宅の場所を確認しハザードマップにマークしましょう。
2. 避難するタイミングを確認し下の枠に記入しましょう。
 疑問 例) 台風が近づいており、大雨注意報が発令された時(空が暗い時)
3. 避難する場所をハザードマップにマークしましょう。また、下の枠にも避難する場所を記入しましょう。
 避難場所 例) 〇〇公民館、△△小学校グラウンド、姉の家
4. 避難ルートをハザードマップに記入しましょう。
 ハザードマップ記入例

令和2年度調整

0 100m
1:5,000

凡例

浸水想定区域 (浸水想定深)
0.3m未満
0.3m~0.5m未満
0.5m~1.0m未満
1.0m~3.0m未満
3.0m~5.0m未満
5.0m~10.0m未満
10.0m~20.0m未満
20.0m以上

家屋倒壊等氾濫想定区域 (氾濫流)
家屋倒壊等氾濫想定区域 (河岸浸食)

避難施設

指定避難所 (避難所マーク)
指定緊急避難場所 (緊急避難場所マーク)
民間避難所 (民間避難所マーク)
水害時利用不可 (水害時利用不可マーク)
土砂災害時利用不可 (土砂災害時利用不可マーク)
地震・火災時のみ利用可 (地震・火災時のみ利用可マーク)

福祉避難所 (福祉避難所マーク)

その他施設

要配慮者利用施設 (要配慮者利用施設マーク)
防災(水防)倉庫 (防災(水防)倉庫マーク)
医療機関 (医療機関マーク)
病院 診療所 歯科 (病院 診療所 歯科マーク)
ヘリコプター離着陸場 (ヘリコプター離着陸場マーク)
緊急場外 (緊急場外マーク)
第1次緊急輸送道路 (第1次緊急輸送道路マーク)
第2次緊急輸送道路 (第2次緊急輸送道路マーク)

河川・水部 (河川・水部マーク)

避難方向
洪水時の避難方向 (洪水時の避難方向マーク)