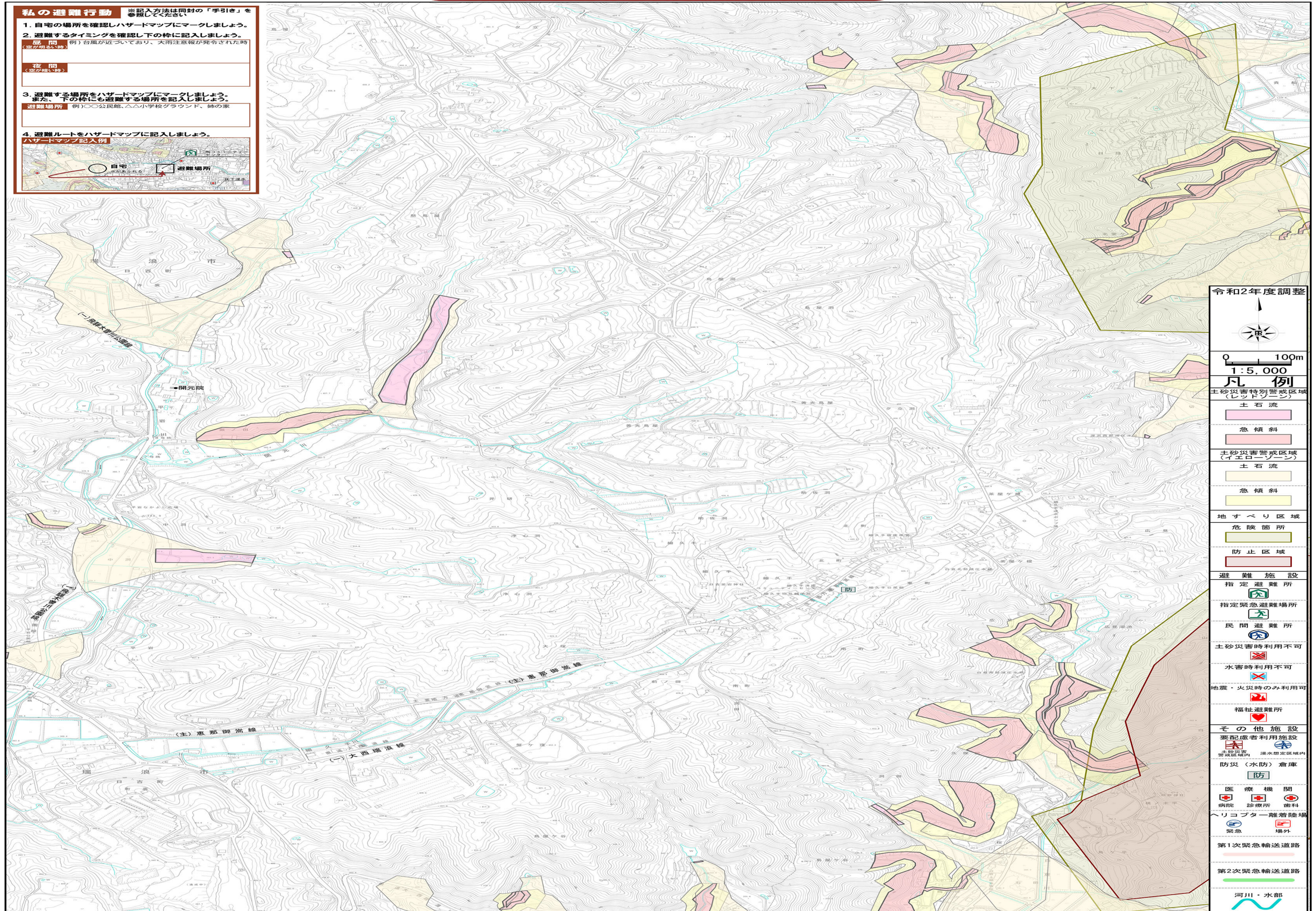


私の避難行動

※記入方法は同封の「手引き」を参照してください

1. 自宅の場所を確認しハザードマップにマークしましょう。
2. 避難するタイミングを確認し下の枠に記入しましょう。
(記入例) 台風が近づいており、大雨注意報が発令された時
(空が明かない時)
3. 避難する場所をハザードマップにマークしましょう。
また、下の枠にも避難する場所を記入しましょう。
避難場所 例) ○○公民館、△△小学校グラウンド、姉の家
4. 避難ルートをハザードマップに記入しましょう。
ハザードマップ記入例



令和2年度調整

0 100m
1:5,000
凡例

土砂災害特別警戒区域 (レッドゾーン)	土石流
土砂災害警戒区域 (イエローゾーン)	急傾斜
地すべり区域	危険箇所
避難施設	指定避難所
	指定緊急避難場所
	民間避難所
	土砂災害時利用不可
	水害時利用不可
	地震・火災時のみ利用可
	福祉避難所
その他施設	要配慮者利用施設
	土砂災害警戒区域内 浸水想定区域内
	防災(水防)倉庫
	医療機関
	病院 診療所 歯科
	ヘリコプター着陸場
	緊急 場外
	第1次緊急輸送道路
	第2次緊急輸送道路
	河川・水部