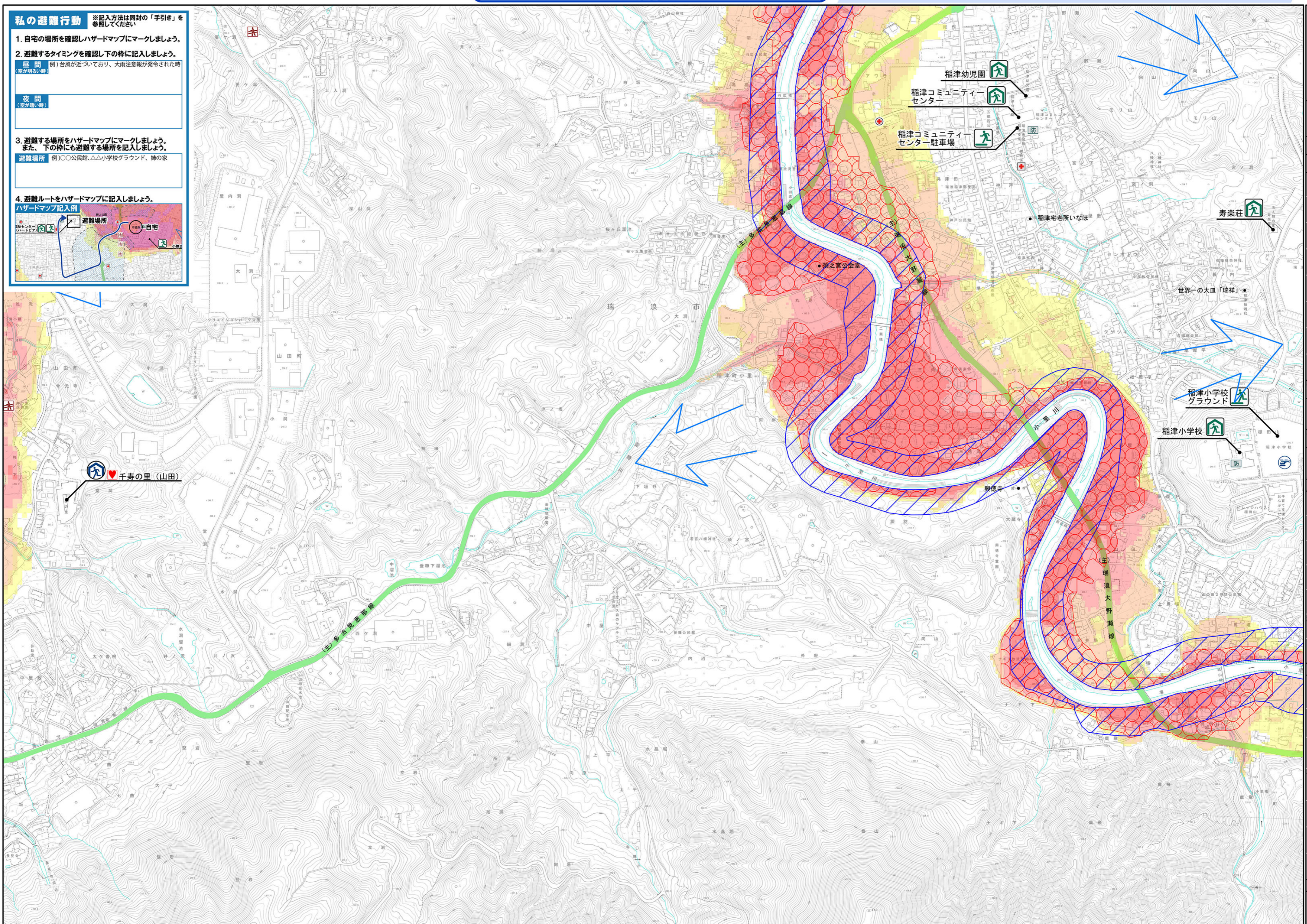


瑞浪市洪水ハザードマップ

No. 25 須之宮 釜糠 桜ヶ丘地区

私の避難行動 ※記入方法は同封の「手引き」を参照してください

1. 自宅の場所を確認しハザードマップにマークしましょう。
2. 避難するタイミングを確認し下の枠に記入しましょう。
 昼間 例) 台風が近づいており、大雨注意報が発令された時(空が暗い時)
3. 避難する場所をハザードマップにマークしましょう。また、下の枠にも避難する場所を記入しましょう。
 避難場所 例) 〇〇公民館、△△小学校グラウンド、姉の家
4. 避難ルートをハザードマップに記入しましょう。
 ハザードマップ記入例



令和2年度調整

0 100m
1:5,000

凡例

浸水想定区域(浸水想定深)
0.3m未満
0.3m~0.5m未満
0.5m~1.0m未満
1.0m~3.0m未満
3.0m~5.0m未満
5.0m~10.0m未満
10.0m~20.0m未満
20.0m以上

家屋倒壊等氾濫想定区域(氾濫浸食)
家屋倒壊等氾濫想定区域(河岸浸食)

避難施設
 指定避難所
 指定緊急避難場所
 民間避難所
 水害時利用不可
 土砂災害時利用不可
 地震・火災時のみ利用可
 福祉避難所

その他施設
 要配慮者利用施設
 浸水想定区域内
 土砂災害
 浸水想定区域内
 防災(水防)倉庫
 医療機関
 病院 診療所 歯科
 ヘリコプター離着陸場
 緊急 場外
 第1次緊急輸送道路
 第2次緊急輸送道路
 河川・水部
 避難方向
 洪水時の避難方向