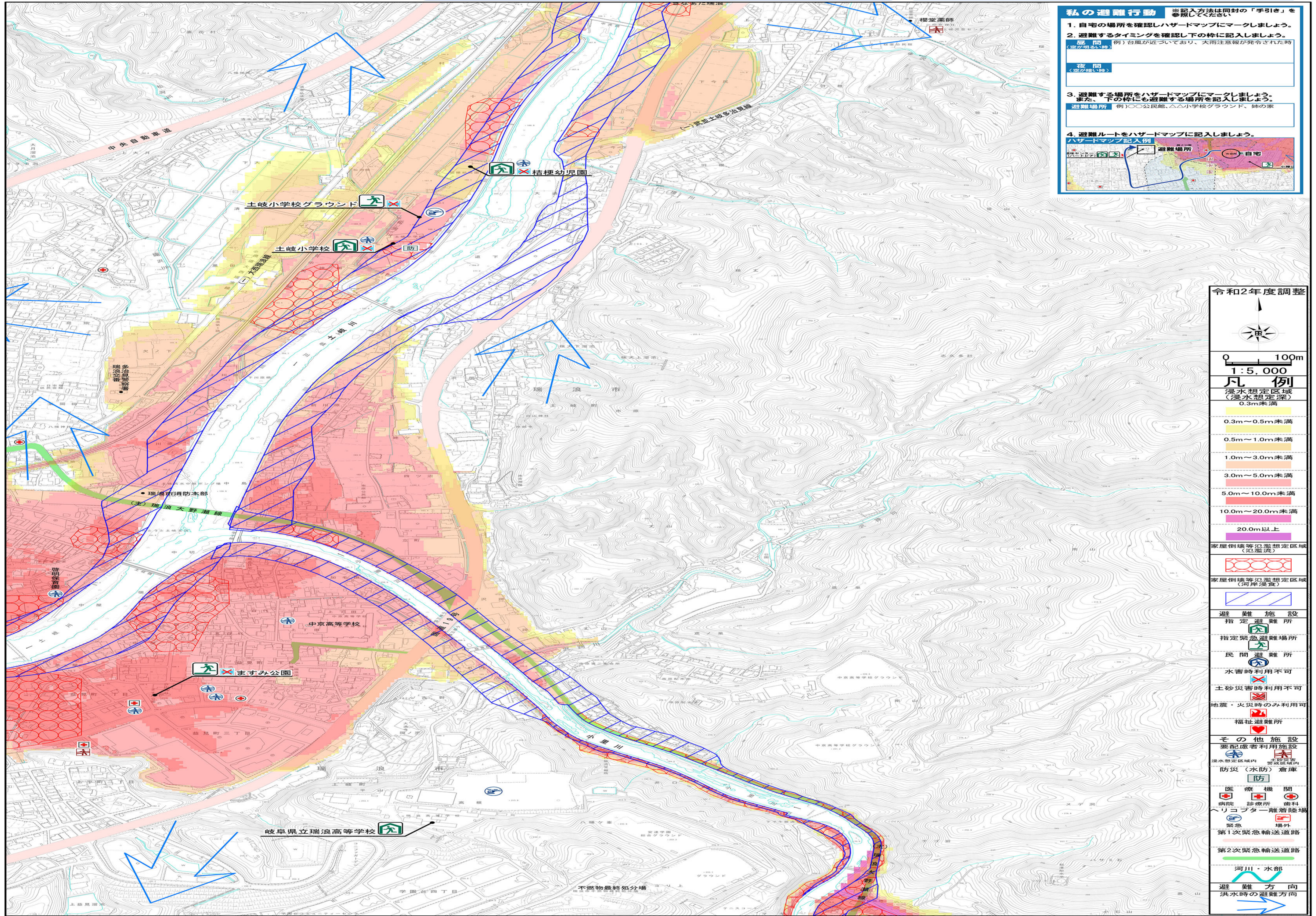


# 瑞浪市洪水ハザードマップ

No. 15 市原地区



**私の避難行動** ※記入方法は同封の「手引き」を参照してください

1. 自宅の場所を確認しハザードマップにマークしましょう。
2. 避難するタイミングを確認し下の枠に記入しましょう。  
例) 台風が近づいており、大雨注意報が発令された時(空が暗い時)
3. 避難する場所をハザードマップにマークしましょう。また、下の枠にも避難する場所を記入しましょう。  
避難場所 例) ○公民館、△小学校グラウンド、姉の家
4. 避難ルートをハザードマップに記入しましょう。

**ハザードマップ記入例**

令和2年度調整

0 100m  
1:5,000

**凡例**

- 浸水想定区域(浸水想定深)
- 0.3m未満
- 0.3m~0.5m未満
- 0.5m~1.0m未満
- 1.0m~3.0m未満
- 3.0m~5.0m未満
- 5.0m~10.0m未満
- 10.0m~20.0m未満
- 20.0m以上
- 家屋倒壊等氾濫想定区域(氾濫流)
- 家屋倒壊等氾濫想定区域(河岸浸食)
- 避難施設
- 指定避難所
- 指定緊急避難場所
- 民間避難所
- 水害時利用不可
- 土砂災害時利用不可
- 地震・火災時のみ利用可
- 福祉避難所
- その他施設
- 要配慮者利用施設
- 浸水想定区域内 土砂災害警戒区域内
- 防災(水防)倉庫
- 防
- 医療機関
- 病院 診療所 歯科
- ヘリコプター離着陸場
- 緊急場外
- 第1次緊急輸送道路
- 第2次緊急輸送道路
- 河川・水部
- 避難方向
- 洪水時の避難方向