

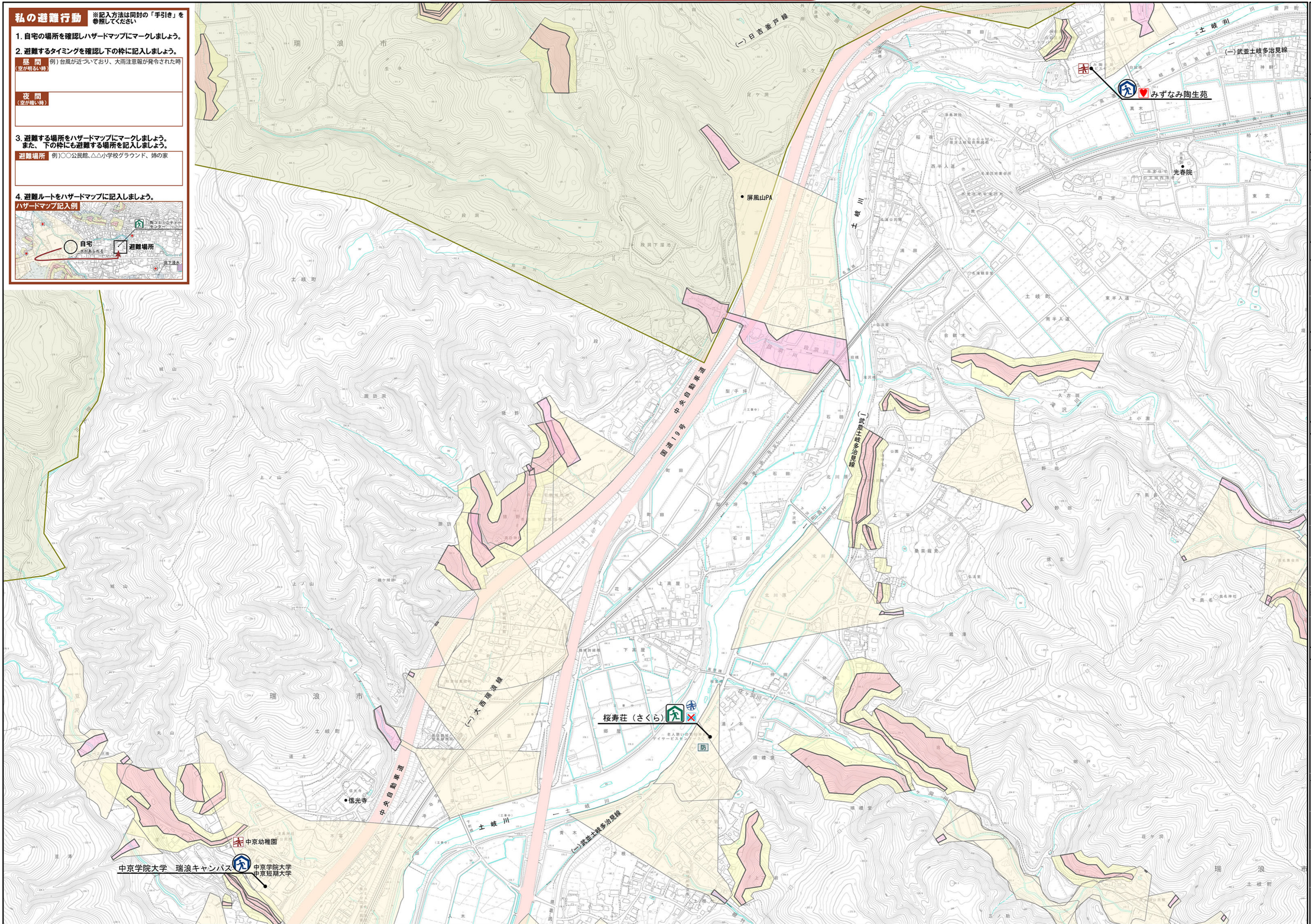
# 瑞浪市土砂災害ハザードマップ

No. 11 鶴城 鶴城団地 下沢地区

## 私の避難行動

※記入方法は同封の「手引き」を参照してください

1. 自宅の場所を確認しハザードマップにマークしましょう。
2. 避難するタイミングを確認し下の枠に記入しましょう。  
 疑問 例) 台風が近づいており、大雨注意報が発令された時(空が暗い時)
3. 避難する場所をハザードマップにマークしましょう。また、下の枠にも避難する場所を記入しましょう。  
 避難場所 例) 〇〇公民館、△△小学校グラウンド、姉の家
4. 避難ルートをハザードマップに記入しましょう。  
 ハザードマップ記入例



令和2年度調整

0 100m  
1:5,000

**凡例**

土砂災害特別警戒区域 (レッドゾーン)

- 土石流 (赤)
- 急傾斜 (赤)

土砂災害警戒区域 (イエローゾーン)

- 土石流 (黄)
- 急傾斜 (黄)

地すべり区域

- 危険箇所 (黄)
- 防止区域 (赤)

避難施設

- 指定避難所 (緑)
- 指定緊急避難場所 (青)
- 民間避難所 (赤)
- 土砂災害時利用不可 (赤)
- 水害時利用不可 (赤)
- 地震・火災時のみ利用可 (赤)
- 福祉避難所 (赤)

その他施設

- 要配慮者利用施設 (赤)
- 土砂災害警戒区域内 浸水想定区域内 (赤)
- 防災(水防)倉庫 (防)
- 医療機関 (赤)
- 病院 診療所 歯科 (赤)
- ヘリコプター離着陸場 (赤)
- 緊急 場外 (赤)
- 第1次緊急輸送道路 (赤)
- 第2次緊急輸送道路 (赤)
- 河川・水部 (青)