

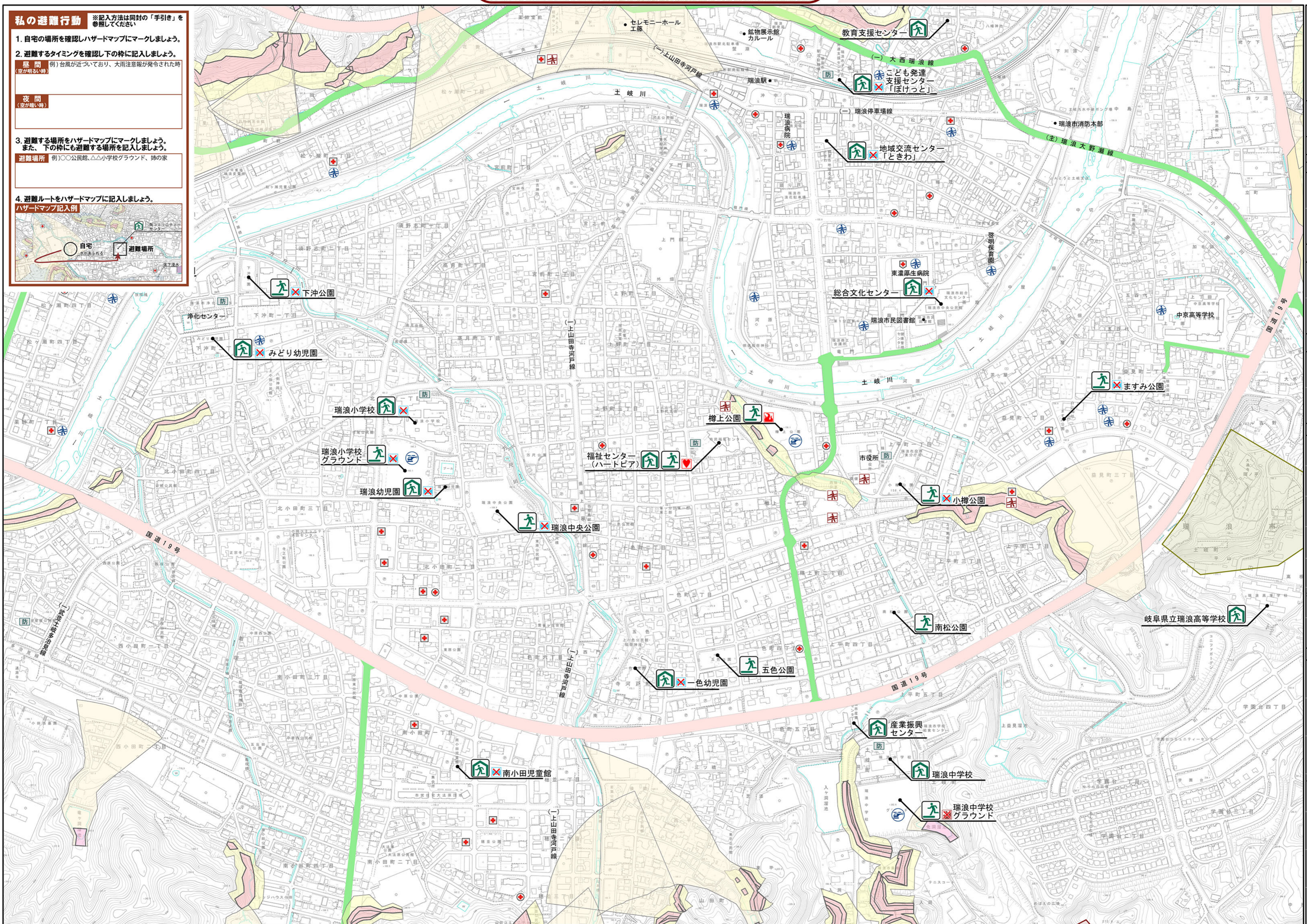
# 瑞浪市土砂災害ハザードマップ

No. 06 川北川南地区①

## 私の避難行動

※記入方法は同封の「手引き」を参照してください

1. 自宅の場所を確認しハザードマップにマークしましょう。
2. 避難するタイミングを確認し下の枠に記入しましょう。  
風間 例) 台風が近づいており、大雨注意報が発令された時(空が暗い時)
3. 避難する場所をハザードマップにマークしましょう。また、下の枠にも避難する場所を記入しましょう。  
避難場所 例) 〇〇公民館、△△小学校グラウンド、姉の家
4. 避難ルートをハザードマップに記入しましょう。  
ハザードマップ記入例



令和2年度調整

0 100m  
1:5,000

凡例

- 土砂災害特別警戒区域 (レッドゾーン)
- 土石流
- 急傾斜
- 土砂災害警戒区域 (イエローゾーン)
- 土石流
- 急傾斜
- 地すべり区域
- 危険箇所
- 防止区域
- 避難施設
- 指定避難所
- 指定緊急避難場所
- 民間避難所
- 土砂災害時利用不可
- 水害時利用不可
- 地震・火災時のみ利用可
- 福祉避難所
- その他施設
- 要配慮者利用施設
- 土砂災害警戒区域内 浸水想定区域内
- 防災(水防)倉庫
- 医療機関
- 病院 診療所 歯科
- ヘリコプター離着陸場
- 緊急 場外
- 第1次緊急輸送道路
- 第2次緊急輸送道路
- 河川・水部