

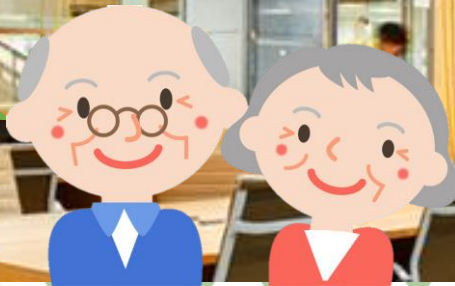
瑞浪駅周辺まちづくりニーズ関連

働きたいシニア世代 アンケートの お願い

瑞浪市では「瑞浪駅周辺まちづくり」の実現に向けて様々な活動を行っています。瑞浪駅周辺をより魅力的なまちにしていくために何が必要か、皆さまのご意見をお聞かせください。

※本アンケートによる回答には個人情報を識別できるものは入っていません。ご提供いただいた情報については、統計的に処理した後、保存期間を令和3年2月末と設定し、保存期間終了後は廃棄いたします。また、保存期間内であっても、不要となった場合にはすみやかに廃棄いたします。

まだ元気に働きたい。どんな仕事なら続けられるかな



歳を重ねても新しい友人や、仲間が増やせな
いかしら？

駅周辺に素敵な場所が
できるといいなあ

※本アンケートは、瑞浪駅周辺まちづくりに関連した皆さまのニーズの把握を目的とした調査です。
紙面もしくはスマートフォンからのアンケートにご協力願います。

スマートフォン利用の場合



QRコード

端末機器から
QRコードを
読み取ってください。



※このアンケートの所要時間は1分程度です。

アンケート期間 ☆ 令和2年11月末

「瑞浪駅周辺まちづくり社会実験」開催のご案内

今冬、複合公共施設における「交流空間」の可能性やWithコロナ時代に対応した新たな生活様式について社会実験を行う予定です。



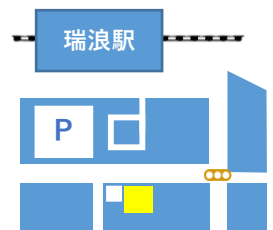
イメージ図

**場所：瑞浪駅前
松浦会計ビル1階**

期間：令和2年度内開催予定

開場時間：詳しくは施設前掲示や瑞浪市HPをご覧ください。

料金：無料（一部有料）



塾のとなり