

8月23日 全日本学生カート選手権が開催され、全国の大学  
など21校が参加し、学生最速を競いました。  
(釜戸町竜吟湖畔 フェスティカサーキット瑞浪)







12月上旬から  
順次配布予定

# 防災ラジオを全戸に無償で

# お配り(貸与)します

瑞浪市では、気象警報、地震に関する情報や避難情報などの緊急情報を迅速かつ確実に伝えるため、「防災ラジオ」を無償で貸与します。

このラジオは、防災情報伝達体制を一層強化するため、電波障害に強いポケベルと同じ周波数帯の電波を活用した防災ラジオです。



**貸与の対象** 市内に住所を有する方に貸与します。  
(1世帯あたり1台)

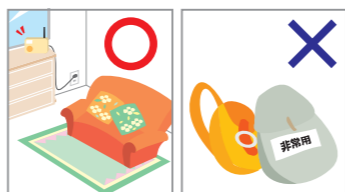
## 受け取り方法

**自治会に加入している世帯** …自治会を通じて配布します。(12月上旬から順次配布)

**自治会に加入していない世帯** …生活安全課またはお住まいの地区のコミュニティセンターに申し込みをして、受け取ってください。(申し込みは12月7日(月)から受け付けます。受付時間は平日8時30分から17時15分まで)

**使用方法** ラジオを受け取られたら、同梱されている乾電池を入れてから、必ずAC電源(コンセント)に接続してご使用ください。(詳しくは、同梱されている説明書をご覧ください)

- \*リビングなど、皆さんがよく利用する部屋の窓際に設置してください。
- \*災害備蓄用ラジオではありませんので、しまわずにご利用ください。



## こんな機能のラジオです

- ・スイッチがオフの状態でも自動的に起動し、気象警報、地震に関する情報や市からの緊急情報を放送します。普段はAM・FMラジオとしてご利用いただけますが、緊急放送が配信された場合は、割り込みで放送します。
- ・聞き直し機能がありますので、最後に配信した緊急放送を繰り返し聞くことができます。

## こんな情報が放送されます

全国瞬時警報システム(J-ALERT)による緊急地震速報、国民保護情報などの緊急情報や市が発信する避難情報など、市民の皆さんの安全を守るための大切な情報が流れます。

### <具体的な配信情報の例>

- ・国民保護情報(弾道ミサイル攻撃、ゲリラ、航空攻撃、大規模テロなど)
- ・気象警報(特別警報、大雨警報、洪水警報、暴風警報など)
- ・土砂災害警戒情報 ・緊急地震速報 ・東海地震予知情報 ・避難情報
- ・火災情報 ・行方不明者情報 ・防犯に関する情報 ・停電情報 など



\* 国民保護情報、気象特別警報、緊急地震速報、避難勧告など特に緊急を要する情報は、大音量と赤ランプでお知らせします。

\* 22時~翌朝6時までは、特に緊急を要する情報以外は放送しません。

## 防災ラジオに関するQ & A

**Q1** 防災ラジオの使用にかかる費用は?

**A1** 家庭用電源を使用しますので、その電気料金と停電時用の乾電池代などが必要です。

**Q2** 防災行政無線の戸別受信機を借りていますが、返却するのですか?

**A2** 今回貸与する防災ラジオと併用していただけます。ただし、今後、戸別受信機の修理、交換、更新はしませんので、不要となった場合は、市役所またはお近くのコミュニティセンターに返却してください。

**Q3** 市外へ引越する場合は?

**A3** 市役所またはお近くのコミュニティセンターに防災ラジオを返却してください。

**Q4** AM・FM放送が聞きにくいのですが?

**A4** 緊急放送は出力の強いポケベル波で放送するため、市内全域で聞くことができますが、AM・FM放送は、通常のAM波・FM波での受信となりますので、入りにくい地域があります。

**Q5** 故障した場合は?

- A5** 瑞浪市電器商業組合加盟店にご連絡ください。(加盟店は防災ラジオ取扱説明書に記載)
- \* 通常のご使用による故障については、無償で修理します。
- \* 故意または不注意による破損や故障については、自己負担での修理となります。

## 受講者募集

## 瑞浪市防災リーダー養成講座

市では、安全・安心なまちづくりに向け、災害に対する正しい知識や技術を取得した地域の防災リーダーを養成するため、「瑞浪市防災リーダー養成講座」を開催します。

この講座の受講により、「防災士資格取得試験」の受験資格を取得することができます。

◆開催日時 ①10月24日(土) ②11月14日(土) ③11月28日(土)  
④12月19日(土) 9時~17時(原則、4日間の全講座を受講)  
\* 防災士資格取得試験は、12月19日(土)に行います。

◆会場 総合消防防災センター

◆募集人数 50名

◆受講料 テキスト代 3,000円(防災士資格取得には、別途8,000円が必要です)

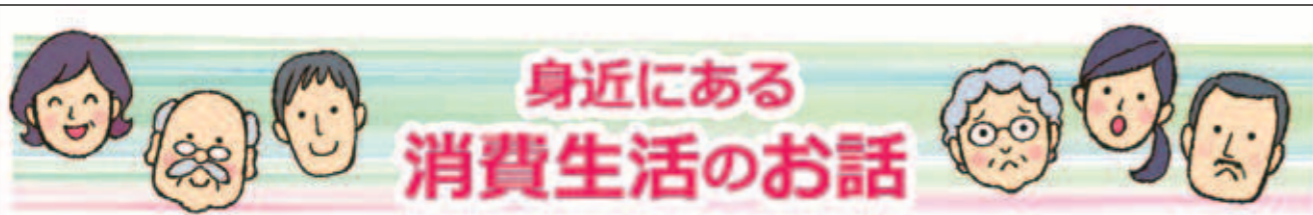
◆受講資格 瑞浪市内に在住または在勤で、地域の防災活動で活躍していただける方

◆申込方法 申込書に必要事項を記入の上、10月9日(金)までに、生活安全課まで送付してください。(申込書は、生活安全課、各コミュニティセンター、または市ホームページにあります)\* 申込期限を延長しました。



◎問合せ 生活安全課 ☎68-9736





## 身近にある 消費生活のお話

### 契約のお話

日々の生活の中で行われる「契約」。何もなければ、特に意識しませんが、「契約」には予期せぬトラブルがつきものです。

契約は「口約束」でも成立します。必ずしも契約書の作成が必要なものではありません。契約するのは容易ですが、一度契約が成立すると、どちらかの一方的な都合で勝手にやめることはできません。

契約をする前に、その内容や条件をよく確認することが大切です。

自分の事情が変わって解約しなければならぬこともありますので、特に継続的な契約や高額な契約をする際は、解約の条件はどうなっているか、より慎重に確認する必要があります。

疑問や不安は、契約する前に解消しておきましょう。

○専門相談員による消費生活相談

◆日時：毎週火曜日10時～16時(要予約)

◆場所：市役所1階税務課隣相談スペース

◎問合せ 生活安全課 ☎68-9748

「188泣き寝入り！」

消費生活に関するご相談は「消費者ホットライン」188(局番なし)にお電話ください。

## 平成26年度 「ふるさとみずなみ 応援寄附金」の活用状況についてお知らせします

皆さんからお寄せいただいた「ふるさとみずなみ 応援寄附金」は、ご指定の事業分野の財源として適切に活用させていただきました。また、寄附金の一部は「ふるさとみずなみ応援基金」に積み立て、寄附をいただいた方の意向に沿った活用をしています。

寄附件数…22件(18名) 寄附金総額…2,645,000円

### ■ 受け入れおよび活用の状況 ■

#### 寄附金の受入状況

寄附分野	件数	寄附額
<b>健康福祉</b> (健やかな生活づくりのため)	5	120,000円
<b>都市基盤</b> (快適な生活づくりのため)	1	5,000円
<b>産業経済</b> (魅力ある生活づくりのため)	1	1,000,000円
<b>まると応援</b> (使途は市長にお任せします)	14	1,010,000円
	2	510,000円

#### 寄附金の活用状況

活用状況	活用額
<b>みずなみ健康21推進事業</b>	120,000円
<b>道路災害防止道路改良事業</b>	5,000円
<b>ふるさとみずなみ応援基金へ積立</b> (平成27年度事業で活用)	1,000,000円
<b>夢づくり地域交付金事業</b>	1,010,000円
<b>ふるさとみずなみ応援基金へ積立</b> (平成27年度事業で活用)	510,000円

\*複数の事業に寄附が可能なため、件数に差異があります。

### ふるさとみずなみ 応援寄附金(ふるさと納税)について

ふるさと納税は、自治体に寄附をすることで税の控除が受けられる制度です。寄附者はその寄附金をどの事業に使うかを選択できるようになっています。

平成27年度の税制改正により、ふるさと納税枠(控除上限額)が約2倍に拡充されました。また、ワンストップ窓口制度の創設で、確定申告の手続きが簡素化されました。詳しくは総務省または市のホームページをご覧ください。

なお、瑞浪市内の方でも当市に寄附ができますので、気軽にご相談ください。

平成27年度は以下のメニューで寄附を行うことができます。

- 健康福祉** 健やかな生活づくりのため
- 都市基盤** 快適な生活づくりのため
- 教育文化** ゆとりある生活づくりのため
- まると応援** 使途は市長にお任せします
- 市長があらかじめ指定する事業** 中山道大湫宿保存活用事業/スーパーエコスクール瑞浪北中学校建設事業
- 生活環境** 安らかな生活づくりのため
- 産業経済** 魅力ある生活づくりのため
- 新たなまちづくり** 夢づくり地域交付金事業のため

\*5,000円以上の寄附をされた方に、お礼の品として市の特産品(瑞浪ポーノポークなど)をお送りしています。

皆さんからの温かいご寄附に感謝するとともに、市の将来都市像「幸せ実感都市 みずなみ～共に暮らし共に育ち共に創る～」の実現のため、今後ともご支援をよろしくお願いいたします。

◎問合せ 市民協働課 ☎68-9756

## 市長からの発信

### 「超深地層研究所の埋め戻し返還を決断する」

皆さん、こんにちは。高レベル放射性廃棄物の地層処分技術を研究する瑞浪超深地層研究所の「安全確認委員会」で「跡利用検討委員会」が、8月21日に瑞浪市産業技術研究所で開催されました。

この2つの委員会は毎年開催されており、「安全確認委員会」では、研究が協定書の通りに安全に行われているか、現地調査と事業報告をもとに確認しています。結果、残されている必須の課題研究が安全に実施されていることを確認しました。

もう一方の「跡利用検討委員会」は、瑞浪市、土岐市、岐阜県、日本原子力研究開発機構の四者で締結した協定に基づき、平成7年から15回開催されており、地層科学の研究が終了した後の坑道の利用方法を話し合ってきました。委員会では、研究施設は非常に貴重な施設であり、国家的プロジェクトで利用できないか

など検討を進めてきました。昨年の委員会では、この施設を利用する団体などを公募する案が提案されました。

こうした中、私は、この研究施設は管理運営に莫大な費用が必要であり、広く公募をして利用者を募る方法は相応しくないこと、そして市民の皆さんの中には、「瑞浪市は最終処分場を受け入れない」と明言しているが、坑道がある限り不安」との意見もあることなどを総合的に判断して、研究が終わり次第、埋め戻した上で、市に土地を返還するよう要求しました。

これを受けまして、四者で協議を行い、跡利用検討委員会のありようを検討していくこととなりました。

私が願うのは、計画どおり安全に地層科学研究が終了することです。そして、あらためて、「瑞浪市は最終処分場を受け入れない姿勢に変わりはないこと」を、この場を借りて言明させていただきます。

市長 水野光二



# ふくしお助け隊 ～生活支援担い手～ 養成講座

受講生募集

誰もが住み慣れた地域でその人らしい生活を続けるために、「ふくしお助け隊～生活支援担い手～養成講座」を開催します。

高齢者や障がい者などの日常生活における、ちょっとした困りごと(ごみ出し、掃除など)への手助けをしていただける方を養成する講座です。

「幸せ実感都市 みずなみ」の実現に向け、共に助け合い、支え合いながら安心して暮らせる地域にいきましょう。



## ◆日程・内容

日程	場所	内容
11月10日(火) 13時30分～15時30分	市役所 2階大会議室	介護保険・障がい者福祉制度の概要 助け合い活動(生活支援サービス)の概要
11月25日(水) 13時30分～15時30分	市役所 2階大会議室	高齢者・障がい者の心理と接し方
12月2日(水) 13時～16時	総合消防防災センター	高齢者の事故、病気などの緊急時対応について
12月9日(水) 13時30分～15時30分	保健センター 大会議室	生活支援担い手に必要な介護技術
12月16日(水) 13時30分～15時30分	保健センター 大会議室	生活支援活動を始めるにあたって 講座で学んだこと・気づいたことについて

◆対象者 意欲のある方ならどなたでも

◆受講料 無料

◆定員 40名(定員になり次第締め切り)

◆申込締切 10月30日(金)

◎申込・問合せ 社会福祉協議会 ☎68-4148 地域包括支援センター ☎68-2117

## 公的年金は

### みんなが加入し支え合う制度です

公的年金制度は、年老いた時、いざという時の生活を、働いている世代みんなが支えようという考えで作られた仕組みです。

若い時に公的年金制度に加入して、保険料を納め続けることで、①年をとった時、②病気やけがで障がいが残った時、③家族の働き手が亡くなった時に、年金を受け取ることができる制度です。

#### 国民皆年金

日本国内にお住まいの20歳以上60歳未満の全ての方に、国民年金への加入が法律で義務付けられています。

#### 社会保険方式

年金は保険料を納めなければ受け取ることができません。しかし、保険料を納めることが困難な方には保険料免除制度などがあります。

◎問合せ 多治見年金事務所 ☎22-0255  
保険年金課 ☎68-2110

## 平成26年度以降に転入された皆さんへ

### 人間ドック等健康診査助成交付金のお知らせ

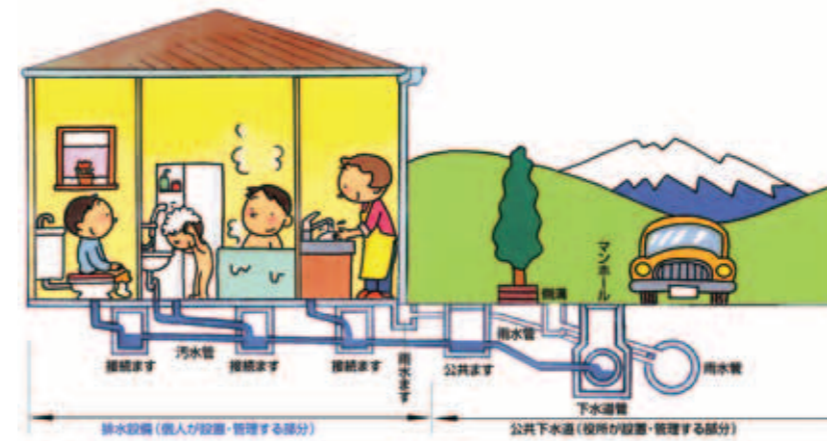
市では新規定定の促進と健康増進を図ることを目的とし、平成26年度より、20歳以上の方を対象に、**転入から1年以内**に受診された人間ドックや健康診査で支払った自己負担額を**上限1万円**まで助成しています。

#### 申請方法

- ①ドックなどで支払った領収書・健康診査の結果
  - ②支給口座(申請人名義)がわかるもの
  - ③保険者などの助成がある場合は助成明細書
- \*受診から3カ月以内に、①～③全てを持参の上、健康づくり課へ申請してください。

\*検査項目によっては助成対象とならない場合があります。詳細は健康づくり課にご確認ください。

◎問合せ 健康づくり課 ☎68-9785



# 正しく使ってください 下水道

◎問合せ

上下水道課 ☎68-9826

#### 掃除の仕方

- 油をすくう道具(穴あきおたまなど)、新聞紙
- ↑**注意するもの**↑
- ↑**手順**↑
- ① 防油ますのふたを開ける。
  - ② 固まった油や底に沈んだ食片ゴミを、おたまなどで取り除く。
  - ③ 新聞紙にくるみ、水分を取り除いてから、燃えるゴミとして処分する。



■**防油ますの清掃をしていますか?**  
「防油ます」とは、台所からの排水を一時的に溜めて油の流出を防ぐためのものです。  
市では、各家庭の台所からの排水は、必ず防油ますを通すように指導しています。一戸建て住宅に限らず、アパートなどでも部屋ごとに屋外に設置されています。  
ます内で蓄積された油は、やがて白っぽい固まりとなり、詰まりや臭いの原因となります。定期的に防油ますの掃除をしましょう。

■**紙おむつなどを流さないでください**  
水に溶けにくいティッシュペーパーなどをトイレで使用すると、トイレや下水管が詰まります。残飯・紙おむつ・生理用品なども詰まる原因となりますので、トイレに流さず、燃えるゴミとして処分してください。

■**油類は流さないでください**  
油類は下水道の大敵です。油は下水管を詰まらせたり、火災の原因になりますので、絶対に流さないでください。  
廃食用油は、ペットボトルに入れてふたを閉め、資源ゴミとして出してください。

皆さんの家庭から排出される汚水は、下水管により集められ、浄化センターで浄化して放流されています。  
野菜くずや油類、溶けにくい紙などを流すと、下水管やますが詰まり、浄化センターの機能を低下させます。



## 川や海を汚さないために

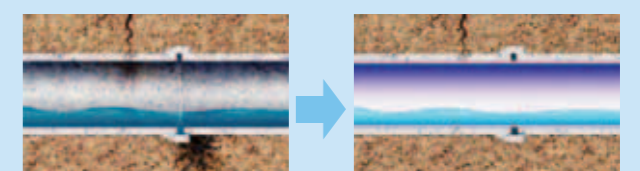
下水道や農業集落排水区域内にお住まいの方は… 下水道や集落排水施設に接続しましょう  
下水道や農業集落排水区域外にお住まいの方は… 合併浄化槽を設置しましょう



## 下水道長寿命化工事のお知らせ

下水道供用開始から50年を迎え施設の老朽化が進んでいます。そこで、下水道管の長寿命化工事を行っています。

管を2層化する更生工事を行うことで、破損などを補修し、耐震化も進めていきます。工事を行う際には交通規制を行いますのでご協力をお願いします。



老朽化した管

更生した管





未来に贈る宝物 ～郷土の芸能心と技～

## 第20回 岐阜県 文楽・能大会 みずなみ2015

岐阜県内で代々受け継がれてきた文楽と能、その魅力を伝える文楽・能大会が瑞浪市で開催されます。半原操り人形浄瑠璃保存会ほか3団体の上演がご覧いただけます。

皆様のご来場をお待ちしています。

◆日時 **11月3日(火・祝)** 13時開演(12時30分開場)

◆場所 総合文化センター 文化ホール ◆入場 無料

### 上演外題

- 13時～ 「式三番叟」(子供素踊り) ……半原操り人形浄瑠璃保存会(瑞浪市)
- 13時30分～ 「翁舞」……………付知町翁舞保存会(中津川市)
- 14時10分～ 「絵本太功記 十段目 尼崎の段」…室原文楽保存会(養老町)
- 15時～ 「日高川入相花王 渡し場の段」…大井文楽保存会(恵那市)
- 15時55分～ 「壺坂霊験記 お里澤市 山の段」…半原操り人形浄瑠璃保存会(瑞浪市)

◎問合せ 第20回岐阜県文楽・能大会みずなみ2015 実行委員会事務局  
(市教育委員会スポーツ文化課内) ☎68-7710

産地価格で勝負!

## 第3回 みずなみ陶器まつり

産地品質・産地価格の商品を、たくさん用意しています。  
家族や友達と、地元の素敵な逸品を探しにご来場ください。

陶磁器500円以上お買い上げで、たまご1パック(6個入り)プレゼント! (先着500名)



◆日時 **10月25日(日)** 9時30分～15時30分

◆場所 窯業技術研究所(上平町5-5-1)

### クラフト&フリーマーケット

持ち寄った一点モノの数々。掘り出し物を探してみませんか。(3F 瑞雲の間)

### 瑞浪市児童・生徒食器デザイン展

子どもたちの入賞作品を展示しています。

### 地元若手陶芸作家作品販売コーナー

期待の星の作品を手に入れるチャンス!

### グルメコーナー

- ・金の五平餅
- ・黒にんにく販売
- ・ピザ作り体験
- ・ちびっこ縁日 など

- 10時～ ゆるキャラふれあいタイム(窯之助、すえっこ、ミナモ、うながっぱ)
- 11時～11時30分 大道芸人「オマールえび」ショータイム! (3F 瑞雲の間)
- 12時～ アコースティックバンド「スナフキンズ」コンサート(3F 瑞雲の間)
- 13時～13時30分 大道芸人「オマールえび」ショータイム! (おまつり広場)
- 14時～ ゆるキャラふれあいタイム



\*内容などについては、変更になる場合がありますので、ご了承ください。

◎問合せ 商工課 ☎68-9805

## 認知症 になっても

## 自分らしく暮らせるまちへ

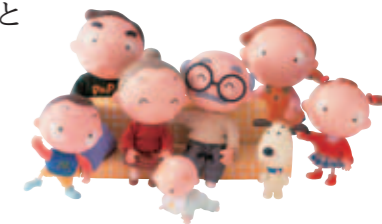


認知症は誰にでも起こりうる病気です。認知症になると記憶障害などで生活に支障が出てきますが、分かることやできることもたくさんあり、周りの方の支援や環境次第でその人らしく生活し続けることができます。

### 認知症サポーター養成講座

認知症について学び、温かく見守る`応援団、を養成します。ご要望により地域や職場、各種集まりの場で講座を開催します。認知症サポーターが一人でも増えることが、「認知症になっても暮らしやすいまちづくり」の第一歩です。

- ◆内容 認知症に関する基礎知識や、本人や家族への支援方法など
- ◆時間 90分程度
- ◆費用 無料
- ◆人数 10人以上



### ほっこり「カフェ・オアシス」オープン!

もの忘れが気になる方やそのご家族、認知症の方を介護している方、近所にお住まいの方など、どなたでも参加できる憩いのカフェです。  
ゆっくりお茶を飲みながら、ホッとひと息つきましょう。

- ◆日時 10月28日(水) 13時30分～15時30分 \*出入り自由
- ◆場所 「千寿の里西小田」喫茶コーナー (西小田町3丁目221番地)
- ◆費用 100円(ドリンク代として)
- ◆申込 地域包括支援センター

\*介護や医療の専門スタッフがいますので、気軽に相談もできます。

\*今後も毎月1回開催します。11月以降の日程についてはお問い合わせください。



### ご声援をお願いします

## ラントモ 恵那RUN伴+ (PLUS) 2015

「RUN伴+」は認知症の方や支援者、一般の方々がつなぎをつなぎゴールを目指すイベントです。土岐市・瑞浪市を通り、ゴールの恵那市までをつなぐルートを走破します。

オレンジ色のTシャツが目印です。

- ◆日時 10月18日(日) 9時～10時ごろ
- \*ルートマップは地域包括支援センターに設置しています。

### 認知症疾患医療センター(大湫病院)

## 「もの忘れ外来」のご案内

認知症は、早期に発見し、治療を開始することで、治るものや進行を遅らせることができるものもあります。

そのためには、専門医による認知症の早期発見、早期診断、早期治療が肝心です。ぜひ、ご利用ください。

- ◆診察日 毎週火・木曜日 (午前中のみ)
- ◆予約先 ☎63-2397



◎問合せ 地域包括支援センター ☎68-2117





催し

2015秋の美濃焼新作展示会

美濃焼の新作約200点を一堂に展示します。  
 ◆日時 10月17日(土)～19日(月)  
 9時～17時(最終日は16時まで)  
 ◆場所 セラミックパークMINO 展示ホール  
 ◆入場料 無料  
 \*「ニューセラミックフェア岐阜」「美濃焼タイル展」「陶&くらしのデザイン展」も同時開催します。  
 ◎問合せ 岐阜県陶磁器工業協同組合連合会 ☎22-0111

りばーびあ庄内川2015

庄内川・土岐川流域の13の自治体を中心となり、川と人とのふれあいを通じて庄内川・土岐川への理解と関心を深めてもらうため、『川』にちなんだイベントを開催します。  
 ◆日時 10月18日(日) 9時～13時  
 ◆場所 みずとびあ庄内(愛知県清須市西枇杷島町)  
 ◆内容 Eボートでの川下り、ガサガサ探検で魚探しなど  
 ◎問合せ 土木課 ☎68-9815



書と手芸作品展

「瑞浪市書道連盟」「手作り作品の会」の皆さんの力作を展示します。ぜひ、ご来場ください。  
 ◆日時 10月16日(金)～18日(日)  
 9時～17時(最終日は16時まで)  
 ◆場所 総合文化センター 展示室  
 ◎問合せ 瑞浪市書道連盟(小島) ☎0568-82-7092

地域交流センターときわ事業案内

**ときわ映画館 「豪姫」**  
 ◆日時 10月18日(日) ①10時 ②14時  
 ◆会費 500円 ◆出演 宮沢りえ・仲代達矢ほか  
**ときわ「うたごえ喫茶よろこび」(事前申込不要)**  
 ◆日時 10月15日(木) 10時30分～12時  
 ◆会費 500円(ドリンク・お菓子付き)  
**作品展 トライアーツ展**  
 ◆日時 10月2日(金)～30日(金)\*29日(木)は除く  
 10時～16時  
**トライアーツ講演会 「四季」**  
 ◆日時 10月17日(土) 14時開演(13時30分開場)  
 ◆内容 【1部】「四季の香り」(音楽部門)  
 【2部】「恋文の四季」(演劇部門)  
 ◆入場料 前売り1,000円(当日1,200円)  
 \*小学生以下無料  
 ◎問合せ 地域交流センター「ときわ」 ☎66-1282

みずなみ史跡探訪～土岐町を歩こう～

櫻堂薬師など土岐町にある史跡を、「みずなみかたりべの会」の皆さんのガイドで巡ります。  
 ◆日時 10月14日(水)  
 9時～12時\*小雨決行  
 ◆集合場所 総合文化センター玄関前  
 ◆定員 40名 ◆参加費 無料  
 ◆申込締切 10月11日(日)  
 ◎申込・問合せ スポーツ文化課 ☎68-7710



～新井英一コレクション～  
宋・元・高麗・李朝・陶磁展

◆日時 10月17日(土)～11月1日(日) 10時～17時  
 ◆場所 瑞浪芸術館 ◆入館料 800円  
 \*17日11時～ 新井英一&近藤精宏によるギャラリートーク。終了後ティーパーティー(参加費1,000円)を開催します。  
 ◎申込・問合せ 瑞浪芸術館 ☎66-2170

森の恵みで草木染め

スカーフやシャツを、親子で楽しく草木染めします。身のまわりの古布をリメイクしてみませんか。  
 ◆日時 10月25日(日) 9時30分～12時  
 ◆講師 山本三千代氏(染色家・釜戸町在住)  
 ◆対象 小学5年生～一般(先着20名)  
 ◆参加費 持込品300円(希望者はエコバッグ600円)  
 ◆申込締切 10月23日(金)  
 \*持込品は、綿・絹・麻製品に限ります。  
 ◎申込・問合せ 竜吟の森自然ふれあい館 ☎63-0015

「自殺予防講演会」を開催します

自殺の原因のひとつでもある「こころの健康(うつ病)」について学ぶとともに、身近な人の命を守るために周りの人たちができる支援や対応の方法を学びます。  
 あなたも、悩んでいる人に気づき、支援につなげる「ゲートキーパー」となって、身近な人を守りませんか?  
 ◆日時 10月30日(金) 19時～20時30分  
 ◆場所 保健センター 2階保健指導室  
 ◆定員 60名(定員になり次第締め切り)  
 ◆内容 講演 「自殺予防のために周囲の人々ができること～ゲートキーパーについて～」  
 講師 三代澤邦恵氏(岐阜医療科学大学保健科学部看護学科助教)  
 ◆申込締切 10月26日(月)  
 ◎問合せ 健康づくり課 ☎68-9785



核融合科学研究所オープンキャンパス

地球環境に優しい新エネルギーの核融合について、世界最先端の研究内容をわかりやすく紹介するとともに、楽しい展示などを行います。  
 ◆日時 10月24日(土) 9時30分～16時  
 ◆場所 核融合科学研究所(土岐市)  
 ◆内容 大型ヘリカル装置(LHD)見学ツアー、公開講座、ぶるぶる振動ロボット工作ほか  
 ◎問合せ 核融合科学研究所 ☎58-2222



フットサル教室を開催します

市サッカー協会の皆さんを講師に迎え、子ども向けのサッカー教室を開催します。  
 ◆日時 11月6日(金)、11日(水)、13日(金)、18日(水)(全4回)  
 19時～20時30分  
 ◆場所 市民体育館(第1競技場)  
 ◆定員 20名程度(小学生以下)  
 ◆持ち物 運動ができる服装、室内用運動シューズ、タオル、飲み物など  
 ◆参加費 1,000円  
 ◆申込締切 10月25日(日)  
 ◎申込・問合せ 市民体育館 ☎68-0747



シルバー人材センター就業説明会

退職後はシルバー人材センターであなただの能力を生かしてみませんか。  
 ◆日時等 ①10月13日(火)稲津公民館  
 ②11月 9日(月)釜戸公民館  
 いずれも13時30分～15時  
 \*ハートピア改修工事のため、場所を変更しています。  
 ◆対象 市内在住の60歳以上で、心身ともに健康な方  
 ◎問合せ シルバー人材センター ☎68-8744



行政書士無料相談会

行政書士による無料相談会を行います。秘密は厳守しますので、気軽にご利用ください。  
 ◆日時 10月23日(金) 10時～15時  
 ◆場所 保健センター 1階相談室  
 ◆内容 遺言、相続、贈与、建設業許可申請、農地法許可申請、外国人法務などに関する相談  
 ◎予約・問合せ 岐阜県行政書士会東濃支部(福永) ☎24-4824



「セラパーク軽トラ朝市」開催!

農家の方が対面販売する新鮮な野菜や果物、さまざまな飲食店などが並ぶ朝市を開催します。  
 朝ヨガやセラミックパークの森散策などのイベントも開催します。  
 ◆日時 10月10日(土) 8時30分～12時30分  
 ◆場所 セラミックパークMINO 屋上広場  
 ◎問合せ (公財)セラミックパーク美濃 ☎28-3200



お知らせ

ご存じですか?「林地開発許可制度」

保安林以外の森林について、1ha(1万㎡)を超える開発(土石または樹根の採掘、開墾その他の土地の形質を変更する行為)を行う場合には、事前に県知事に申請をして許可を受ける必要があります。  
 また、1haを超えなくても伐採届が必要な場合や他法令による規制がある場合がありますので、お問い合わせください。  
 ◎問合せ 県東濃農林事務所 ☎23-1111(内線288)



「瑞浪住ま居る券」ご利用はお早めに!

5月27日に販売を開始しましたプレミアム付き建設券「瑞浪住ま居る券」は、9月10日現在で残額が53,900,000円となりました。建設券の受け付けは平成28年2月29日(月)までとなっています。売り切れ次第終了となりますので、建設券の利用を検討してみえる方は、早めにお申し込みください。  
 \*今号発行時点で売り切れの場合は、ご容赦ください。  
 ◎問合せ 瑞浪商工会議所 ☎67-2222



「岐阜県最低賃金」が変更となりました

岐阜労働局では、岐阜県最低賃金を、10月1日から時間額754円とするよう改正しました。  
 岐阜県最低賃金は、雇用形態に関係なく、県内の事業場で働く全ての労働者に適用されます。(一部の産業には特定最低賃金が適用されます)  
 最低賃金を下回る金額で労働契約を結んでも、その契約は無効であり、事業者は少なくとも最低賃金額を支払わなければなりません。  
 詳しくは、下記またはお近くの労働基準監督署までお問い合わせください。  
 ◎問合せ 岐阜労働局労働基準部賃金室 ☎058-245-8104







## 乳幼児個別医療機関予防接種

予防接種の詳細、指定医療機関は「平成27年度 瑞浪市健康カレンダー(乳幼児版)」をご覧ください。

種類	対象者	接種方法
BCG	平成27年4月生まれ *満1歳未満で、まだ接種していない児も含む (対象者には案内はがきにて詳細を連絡します)	日時:10月28日(水) 13時15分~13時30分受付 場所:保健センター
ヒブ	●1期初回(27日以上の間隔を空けて3回接種) 平成27年8月生まれ(生後2カ月過ぎたら接種可能です) ●1期追加(1回接種) 7~13カ月前に1期初回接種(3回)が終了している児 *満5歳未満で、まだ接種していない児も含む	希望した指定医療機関へ直接電話で予約してください。予診票をお持ちでない方は、健康づくり課までご連絡ください。
小児用肺炎球菌	●1期初回(27日以上の間隔を空けて3回接種) 平成27年8月生まれ(生後2カ月過ぎたら接種可能です) ●1期追加(1回接種) 1歳~1歳3カ月の間で1期初回終了後60日以上経過している児 *満5歳未満で、まだ接種していない児も含む	
4種混合 (百日せき ジフテリア 破傷風 ポリオ)	●1期初回(20~56日の間隔で3回接種) 平成27年7月生まれ(生後3カ月過ぎたら接種可能です) ●1期追加(1回接種) 12~18カ月前に、1期初回接種(3回)が終了している児 *満7歳6カ月未満で、3種混合・不活化ポリオともにまだ接種していない児も含む	
水痘	●3カ月以上(標準的には6~12カ月)の間隔で2回接種 平成26年10月生まれ *1歳~3歳未満で、まだ接種していない児も含む *既に任意接種として水痘ワクチンを2回接種している児、また水痘にかかったことがある児は接種の必要はありません	
麻しん・風しん	●第1期(1回接種) 平成26年10月生まれ *満2歳未満で、まだ接種していない児も含む ●第2期(1回接種) 平成21年4月2日~平成22年4月1日生まれ	
日本脳炎	●1期初回(6~28日の間隔で2回接種) 平成24年10月生まれ ●1期追加(1回接種) おおむね1年以上前に1期初回(2回)が終了している児 *満7歳6カ月未満で、まだ接種していない児も含む ●2期(1回接種) 9歳以上13歳未満 *平成7年4月2日~平成19年4月1日生まれで、接種機会を逃がした方は、20歳になるまで接種できます。詳細は、健康づくり課までお問い合わせください。	①10月20日(火)までに、申込はがきを保健センターへ提出してください。 ②11月2日(月)以降に、希望した指定医療機関へ直接電話で予約してください。 ③予診票と母子健康手帳を持参し接種してください。 *申し込まれた医療機関は変更できません。



◎問合せ 健康づくり課 ☎68-9785

## 募集

### 東濃看護専門学校 平成28年度学生募集

平成28年度の学生を募集します。地元の医療現場で、あなたの夢を実現させませんか。

#### 【推薦入学試験】

試験日時 11月25日(水) 10時~15時

場所 東濃看護専門学校

出願受付 11月2日(月)~13日(金)

募集人数 20名以内

#### 【一般入学試験(一次募集)】

試験日時 平成28年1月13日(水) 9時30分~17時

場所 東濃看護専門学校

出願受付 12月7日(月)~25日(金)

募集人数 推薦入学と合わせて40名

\*受験資格や試験内容などの詳細は、ホームページでご確認ください。

東濃看護専門学校 検索

◎問合せ 東濃看護専門学校 ☎55-8181



### JICAボランティア募集

国際協力機構(JICA)は、開発途上で現地の人々と同じ生活をしながら、共に働き、国づくりに貢献するボランティアを募集しています。

10月1日から11月2日の秋募集の期間中、下記のとおり岐阜県内で説明会を開催します。帰国したJICAボランティアから現地のお話を聞いてみませんか。



#### 【高山会場】

◆日時 10月12日(月・祝) 14時~16時

◆場所 まちスポ飛騨高山(高山市)

#### 【岐阜会場】

◆日時 10月21日(水) 18時30分~20時30分

◆場所 ふれあい福寿会館(岐阜市)

\*詳細はお問い合わせください。

◎問合せ (公社)青年海外協力協会中部支部

☎052-459-7229

## 健康

### 献血にご協力ください

献血は16歳から69歳までの健康な人であればどなたでもできる身近なボランティア。あなたのやさしさは、血液を待つ多くの患者さんの“生きる希望”へとつながっていきます。

◆日時 10月27日(火) 9時30分~11時

◆場所 市役所1階ロビー

### がん検診(胃がん・大腸がん・肺がん)(要予約)

#### ◆日時・場所

期日	対象地区	場所
10月19日(月)	土岐・益見	保健センター
10月20日(火)		
10月22日(木)		
11月5日(木)		



◆時間 8時30分~11時

◆対象者 40歳以上の希望者

◆費用 個人負担 各500円

◎予約・問合せ 健康づくり課 ☎68-9785

### 歯科休日在宅当番医(救急)診療

◆診療時間 9時~15時(電話予約が必要です)

月日	在宅当番医院	☎
10月12日(月・祝)	グリーン歯科水野	67-0007

### 健康相談(予約不要)

◆日時 10月20日(火)

13時~16時

◆場所 保健センター

◆内容 食事相談、血圧測定、  
検尿、禁煙相談など

◆担当 保健師・管理栄養士

\*家族が代理で相談していただいても結構です。

◎問合せ 健康づくり課 ☎68-9785



### 口腔保健研修会(参加無料・申込不要)

◆日時 10月29日(木) 18時~

◆場所 保健センター 3階大会議室

◆内容 演題 『地域で“食べる”を支えるということ』

講師 菊谷武氏(日本歯科大学大学院  
生命歯学研究科臨床口腔機能学教授)

◎問合せ 健康づくり課 ☎68-9785

### 腰痛・ひざ痛などの健康相談(要予約)

足腰の痛みでお悩みの方を対象

に、腰痛やひざ痛が原因で介護が必要とならないように、理学療法士が運動指導など日常生活上の相談に応じます。

◆日時 10月26日(月) 13時~16時

1人30分程度(相談無料)

◆場所 保健センター

◎申込・問合せ 地域包括支援センター

☎68-2117





# ちびとも! 10月生まれ

平成26年

今月1歳になる、みずなみのルーキーたちです。元気に育てね!



かまはら ゆうた  
鎌原 悠詩ちゃん  
10月1日生 一色町



おのの こはる  
大野 古春ちゃん  
10月23日生 土岐町



まつばら ゆうご  
松原 悠剛ちゃん  
10月25日生 山田町



ごとう わか  
後藤 和奏ちゃん  
10月26日生 土岐町



いとう えま  
伊東 恵麻ちゃん  
10月27日生 学園台



ごんどう ゆいか  
近藤 維花ちゃん  
10月28日生 松ヶ瀬町

## もうすぐ1歳 平成26年11月・12月生まれの赤ちゃん募集!

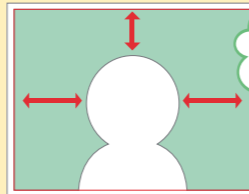
①氏名・ふりがな ②性別 ③住所 ④誕生日 ⑤電話番号 を明記し、写真と一緒に、次のいずれかの方法で送ってください。

締切り...【11月生まれ】10月8日(木) 【12月生まれ】11月6日(金)

●メール info@city.mizunami.lg.jp

●郵送 〒509-6195 上平町1-1 瑞浪市役所「広報みずなみ」担当あて

●直接 市役所4階の「記者室」へ ◎問合せ 企画政策課 ☎68-9735



顔全体を写してね!

## 宝くじは地域のために役立てられています

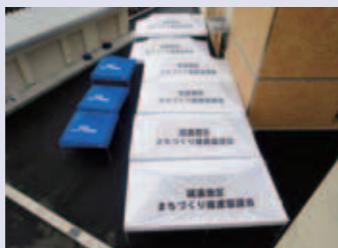
宝くじの収益金の一部は、コミュニティ活動に必要な備品や施設の整備、活力ある地域づくりなどに役立てられています。

今年度、瑞浪地区まちづくり推進協議会が、宝くじ助成金を活用し、活動備品(テント)を購入しました。

9月13日には、同協議会が山田町の「家族ふれあい農園」の稲刈りを開催し、購入したテントを使用して、作業ブースや休憩所が設置され、参加者の交流の場となっていました。

今後も多くの地域住民が参加し、楽しく交流を深めていける行事やイベントに活用されます。

◎問合せ 市民協働課 ☎68-9756



9張のテントを購入



稲刈りイベントで活用

## 第24回 瑞浪中学校吹奏楽部 定期演奏会

入場無料

今年は吹奏楽部員28人が皆さんに楽しんでいただけよう、「Happy Music」をお届けします。

ぜひ、ご来場ください。

◆日時 10月10日(土) 14時~(13時30分開場)

◆場所 総合文化センター 文化ホール

◆曲目 [R.Y.U.S.E.I.]「千と千尋の神隠し」ほか

◎問合せ 瑞浪中学校 ☎68-4195



# まいにちが... びよい ほん 日利

としょかん寄席

## 古今亭菊千代落語会



日時

10月18日(日)

18時30分開演(18時開場)

会場

総合文化センター 3階講堂

入場料

一般:1,000円 中学生以下:500円

チケット取扱い

市民図書館

## 牛乳パックで小さいアイスをつくらう!

かわいいお孫さんやお子さんに、牛乳パックでできる、背もたれつきの小さなアイスをつくりませんか?

- 日時 11月15日(日) 13時~
- 場所 市民図書館1階研修室
- 材料費 500円 ●定員 10名
- 持ち物 牛乳パック14本  
布ガムテープ

\*アイスは、背もたれを含む高さが45cmほどの大きさです。



10月のミニ展

「陶技学園みずなみ荘」展

10月6日(火)~29日(木)

「陶技学園みずなみ荘」の日々の暮らしや季節の行事、作業の様子を紹介し、また、みずなみ荘の利用者の皆さんが制作した作品を展示します。

地域の皆さんに「陶技学園みずなみ荘」のことを知っていただく機会になると思っています。ぜひご覧ください。

## 図書館職員が贈る 10月の特集本

### ~珈琲の世界~

コーヒーブームが再び到来しています!奥深い「珈琲の世界」を、図書館でお楽しみください。



『珈琲の大事典』  
成美堂出版編集部/編

初めての方から楽しめる本格的なコーヒーの入れ方、豆の選び方などが紹介されています。上級者向けにはカップング(コーヒーの品質判断)の方法や自家焙煎などの知識も盛りだくさんです。

また、コーヒーの歴史など読み物としても楽しい1冊です。



『ヴァン・ゴッホ・カフェ』  
シンシア・ライラント/著

昔は劇場だった建物の片隅にあるヴァン・ゴッホ・カフェ。このカフェには魔法があふれています。店の中のあらゆるものに、静かでオシャレな魔法がかかっているのです。

子どもから大人まで楽しめる、コーヒーを飲みながら読みたい小説です。

★このほかにも図書館に入っすぐの場所に、特集本コーナーを用意してお待ちしています。





# 生涯楽習

## 太鼓と過ごした夏

5月から開講していた中央公民館講座「子ども和太鼓教室」の発表会を8月4日に開催しました。

発表会でグループごとに練習してきた「七夕囃子」を堂々と演奏すると、会場の観客から大きな拍手が送られました。

受講者の高木萌さんは、「練習は大変なこともあったけど、ここで仲良

くなった友達と楽しく太鼓を叩くことができた。みんなで先生に感謝をしたい」と話していました。

今年の夏は、子どもも大人も、多くの楽習がありました。

## いざという時、あなたはAEDを使えますか？

8月11日と19日に「～ CPRにAED ここが救命公民館～ 普通救命研修会」を、市内全公民館職員を対象に開講しました。公民館は多くの市民の方に使っていただいています。いざという時に対応できる知識と勇気が職員には欠かせません。

消防本部の救命救急士3名が研修会の講師を務め、CPR(心肺蘇生法)やAEDの正しい知識を座学で学んだ後、実技試験を行い応急手当の訓練を行いました。

最後に、これまでの内容を問う筆記試験を受け、見事受講者全員が合格しました。

応急手当が必要な時は、素早く職員が動きます。



## 美濃源氏文化祭のご案内

美濃源氏フォーラムは今年で25周年！

### 第25回 美濃源氏フォーラム

- ◆日時 10月11日(日) 10時～(9時30分開場) ◆場所 総合文化センター 文化ホール
- ◆内容 <午前> 第4回 深沢亮子 ザ・ピアノコンサート&Jr.スーパーレッスン  
「世界で100人の音楽家」に選ばれた、深沢亮子氏によるコンサート。  
<午後> 戦国山城石垣シンポジウム -小里城天守の石垣を解く-  
静岡大学名誉教授 小和田哲男氏による講演や、専門家たちによるシンポジウム。

### ざ・無礼講ジャズライブ2015

- ◆日時 10月12日(月・祝) 13時～(12時30分開場) ◆場所 総合文化センター 文化ホール
- ◆出演者 土岐英史ほか、スペシャルゲスト日野皓正 ◎問合せ 美濃源氏フォーラム事務局本部 ☎68-3143

# たの楽シーン!

社会教育課 (総合文化センター内)

講座・催し物のお問い合わせは ☎68-5281

## 浴衣で迎えた夏

8月1日、社会教育課の職員全員が浴衣で受付事務をしました。

「納涼ゆかたDEエコ・クール」と題した環境フェアに合わせた企画です。

浴衣姿で来場者をお出迎えしました。また、限定50本の特製うちわのプレゼントや、願いを込めた短冊飾りのコーナーを設置しました。

来場者からは「季節感があって、こうしたおもてなしはいいですね」と声をかけていただきました。社会教育課では、今後も四季折々のおもてなしに力を入れていきます。



秋にはどんな楽シーンが見つかるでしょうか。

## 運動しないとバカになる!?

8月22日、生涯学習講演会を開催。養老孟司さんに「ヒトの見方」という演題で講演していただきました。養老さんは医学博士で、解剖学者でもあり、『バカの壁』などの著書で知られるベストセラー作家です。自ら無類の虫好きだとも言われます。

「体を使わないと脳がサボってバカになる」と述べ、体よりも頭が先行している現代人の現状を問題視し、筋肉を動かす重要性を説かれました。やや難しい内容でしたが、わかりやすくユーモラスに話されていたのが印象的でした。

豊かな経験と膨大な知識に裏付けされた説得力のあるお話でした。満席の会場から拍手や笑い声の上がる学びのある講演会になりました。



## 第62回 瑞浪市美術展 一般の部(高校生以上)作品募集

一緒に瑞浪の芸術の秋を盛り上げましょう!

- ◆会期 10月28日(水)～11月1日(日)
  - ◆時間 9時～18時(最終日は16時まで)
  - ◆場所 総合文化センター 講堂ほか
  - ◆部門 陶芸/写真/書/洋画/彫塑/日本画/デザイン/工芸
  - ◆出品点数 1部門につき1人2点以内
  - ◆出品料 1点につき500円 高校生は300円
  - ◆搬入日時 10月21日(水)・22日(木) 10時～19時
- \*募集要項は総合文化センターと市役所にあります  
\*詳細は総合文化センターまでお問い合わせください。

## 中央公民館講座 受講生募集 「心で繋がる親子ヨガ教室」

リラクゼーションヨガで、育児疲れやコミュニケーション不足を解消しませんか。

- ◆日時 11月5日・12日・19日・26日、12月3日 (全5回、いずれも木曜) 10時～12時
- ◆会場 総合文化センター1階 和室
- ◆費用 1,000円(全5回分)
- ◆講師 水野美保氏
- ◆持ち物 動きやすい服装
- ◆対象 幼児～小学生以下のお子さんと保護者
- ◆定員 親子20組





# まちかど写真館



大切な人を守るために…

## 来たるべき災害に備えて 8月23日

稲津町で総合防災訓練が開催され、地元住民をはじめ、関係者など約1,200人が参加しました。参加者らは、自宅近くの一時避難所に集まった後、班長の指示に従い、訓練会場の稲津小学校グラウンドまで徒歩で避難しました。会場では、倒壊家屋救出訓練のほか、地震体験なども行われ、参加者らは、消防団や自衛隊の方らの説明に耳を傾け、真剣に取り組んでいました。

## 8月24日 ゴルフで夏休みの思い出を…

明世カントリークラブが、「ゴルフの町みずなみ・第5回夏休み野外体験会」を開催し、地元児童約100人を招待しました。

この体験会は、同クラブが休業日を利用して毎年実施しているもので、参加者は、きれいに整備された芝生の上で、パッティングゲームやスナッグゴルフなど3種目で汗を流し、楽しい夏休みの1日を過ごしていました。



ボールは、的に向かって一直線!



今宵は町民ダンスパーティー

## 釜戸で音楽と踊りの祭典 8月30日

住民参加型イベント「サマーナイトカーニバル」が釜戸公民館で開催され、公民館を拠点に活動するダンスやコーラスなどの各グループが、日ごろの練習の成果を披露しました。

社交ダンスやフラダンス、フォークダンスの音楽が流れると、軽快なリズムに誘われて会場の町民も飛び入りで参加し、踊りの輪がどんどん広がっていきました。

## マイナンバー制度に関する相談窓口を開設します

マイナンバー制度や個人番号カードなどに関するご質問やご相談にお答えする専用窓口を開設します。手続方法などご不明な点がございましたら、気軽にご相談ください。

- ◆開設期間 10月1日(木)～平成28年3月31日(木)  
\*土・日・祝日、年末年始(12/29～1/3)、11/20、2/19を除く。
- ◆受付時間 8時30分～17時15分
- ◆開設場所 市役所1階 市民相談室
- ◆電話番号 ☎68-2120(直通)



市ホームページの「まちかど写真館」では上記以外の記事も掲載しています。

まちかど写真館 瑞浪市

検索