

瑞浪市デマンド交通
運行内容案
(平成28年10月導入)

平成28年5月

目 次

- 運行概要 P 1 ~ P 2
- 路線図 P 3
- 時刻表 P 4
- 系統図 P 5 ~ P 6
- 運行車両 P 7

瑞浪市デマンド交通運行概要

運行の態様 区域運行

営業区域

岐阜県瑞浪市のうち、

日吉町、大湫町、土岐町、寺河戸町、上平町、樽上町、上野町、北小田町、西小田町、小田町、薬師町、和合町、下沖町、宮前町、高月町、一色町、須野志町、明世町月吉、明世町山野内、明世町戸狩、松ヶ瀬町

運送の区間

往路：日吉・大湫・明世地区は、各基本ルート内で、予め設定した乗降場所及び設定したフリー乗降区間での乗降とする。市街地エリア内は、降車に限る。

復路：市街地エリア内は、乗車に限る。日吉・大湫・明世地区で各ルート内であれば往路と同等とする。

参照 P3 基本ルート図

利用車両

セダン型(普通車定員4名)、ジャンボタクシー(定員5～9名)、小型バス(定員10名～27名)

※予約状況により乗車可能な車両で運行する。

参照 P7 運行車両

運行日

月曜日から金曜日

※土・日・祝日及び12月30日～1月3日までは運休

運賃設定

1乗車 500円

※中学生以下は無料。未就学児は保護者同伴が条件となります。

(未就学児のみの乗車はできません。)

※障がい者割引は割引率50%とし、対象となる障がいの種類と対象者については瑞浪市コミュニティバスの障がい者割引制度と同様とする。

回数乗車券

11枚綴り 5,000円 障がい者割引時 11枚綴り 2,500円

運賃(料金)の種類、額及び適用方法

旅客運賃の種類		運賃の適用範囲
普通旅客運賃	片道	実施運賃

適用方法について

片道普通旅客運賃は旅客が片道1回乗車する場合に適用する。

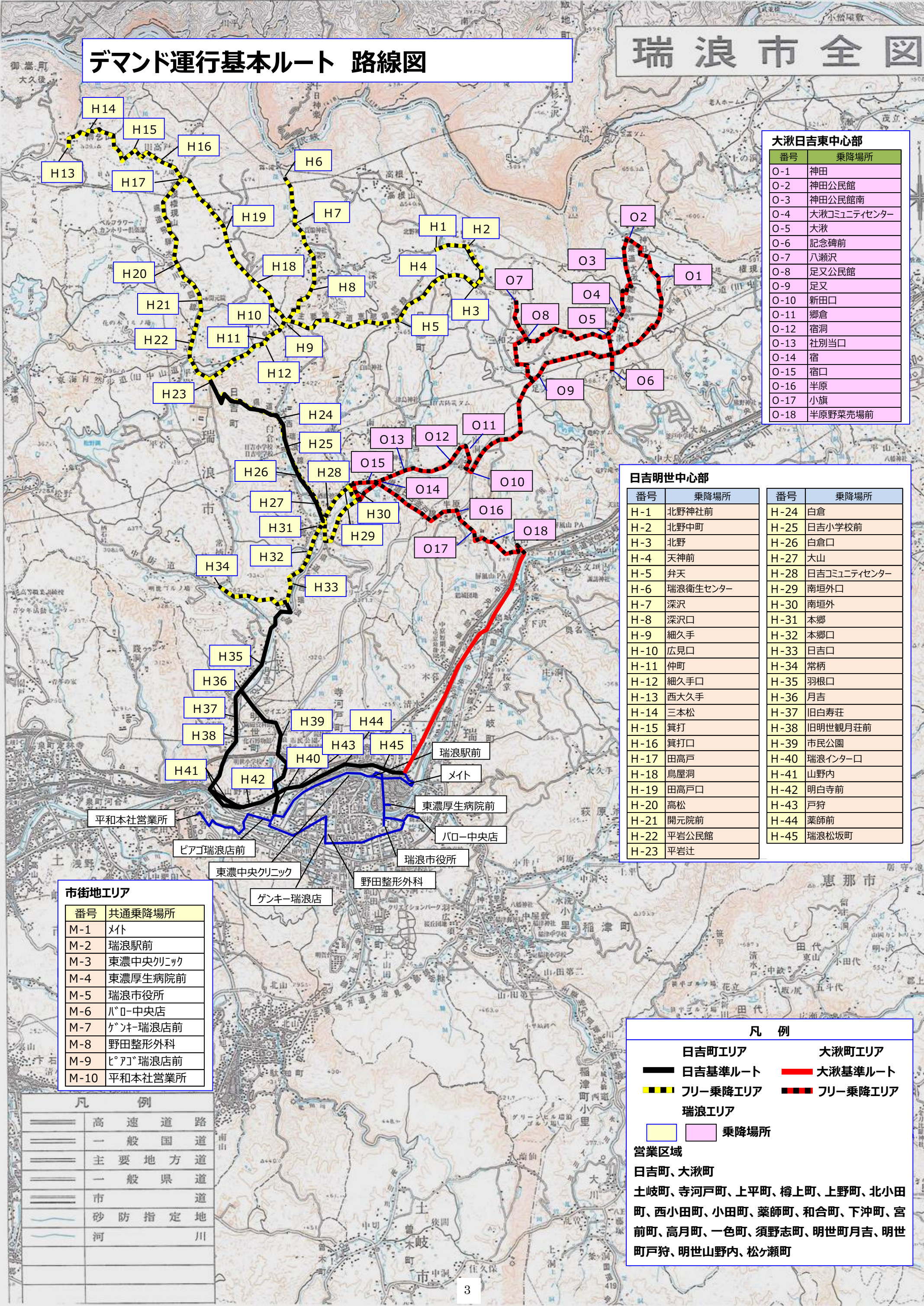
予約受付

- ・ 事前登録された旅客を運行
- ・ 事前予約制
- ・ 予約受付は、平日の午前9時～午後5時まで
- ・ 利用日の1週間前(7日前)から前日の午後5時までの予約受付
(利用日の前日が、日曜祝日の場合はその前の平日)

路線図

デマンド運行基本ルート 路線図

瑞浪市全図



大湫日吉東中心部

番号	乗降場所
O-1	神田
O-2	神田公民館
O-3	神田公民館南
O-4	大湫コミュニティセンター
O-5	大湫
O-6	記念碑前
O-7	八瀬沢
O-8	足又公民館
O-9	足又
O-10	新田口
O-11	郷倉
O-12	宿洞
O-13	社別当口
O-14	宿
O-15	宿口
O-16	半原
O-17	小旗
O-18	半原野菜売場前

日吉明世中心部

番号	乗降場所	番号	乗降場所
H-1	北野神社前	H-24	白倉
H-2	北野中町	H-25	日吉小学校前
H-3	北野	H-26	白倉口
H-4	天神前	H-27	大山
H-5	弁天	H-28	日吉コミュニティセンター
H-6	瑞浪衛生センター	H-29	南垣外口
H-7	深沢	H-30	南垣外
H-8	深沢口	H-31	本郷
H-9	細久手	H-32	本郷口
H-10	広見口	H-33	日吉口
H-11	仲町	H-34	常柄
H-12	細久手口	H-35	羽根口
H-13	西大久手	H-36	月吉
H-14	三本松	H-37	旧白寿荘
H-15	箕打	H-38	旧明世観月荘前
H-16	箕打口	H-39	市民公園
H-17	田高戸	H-40	瑞浪インター口
H-18	鳥屋洞	H-41	山野内
H-19	田高戸口	H-42	明白寺前
H-20	高松	H-43	戸狩
H-21	開元院前	H-44	薬師前
H-22	平岩公民館	H-45	瑞浪松坂町
H-23	平岩辻		

市街地エリア

番号	共通乗降場所
M-1	刈ト
M-2	瑞浪駅前
M-3	東濃中央クリニック
M-4	東濃厚生病院前
M-5	瑞浪市役所
M-6	ハロー中央店
M-7	ゲンキー瑞浪店前
M-8	野田整形外科
M-9	ピエッパ瑞浪店前
M-10	平和本社営業所

凡例

	高速道路
	一般国道
	主要地方道
	一般県道
	市道
	砂防指定地
	河

凡例

	日吉町エリア		大湫町エリア
	日吉標準ルート		大湫標準ルート
	フリー乗降エリア		フリー乗降エリア
	瑞浪エリア		乗降場所

営業区域
日吉町、大湫町
土岐町、寺河戸町、上平町、樽上町、上野町、北小田町、西小田町、小田町、薬師町、和合町、下沖町、宮前町、高月町、一色町、須野志町、明世町月吉、明世町戸狩、明世山野内、松ヶ瀬町

時刻表

デマンド運行時刻表

日吉明世中心部

番号	乗り場名	時刻往路	時刻復路
H-1	北野神社前	9:50~	
H-2	北野中町		
H-3	北野		
H-4	天神前		
H-5	弁天		
H-6	瑞浪衛生センター	11:30~	
H-7	深沢		
H-8	深沢口	14:00~	
H-9	細久手		
H-10	広見口		
H-11	仲町		
H-12	細久手口		
H-13	西大久手		
H-14	三本松		
H-15	箕打		
H-16	箕打口		
H-17	田高戸		
H-18	鳥屋洞		
H-19	田高戸口		
H-20	高松		
H-21	開元院前		
H-22	平岩公民館		
H-23	平岩辻		
H-24	白倉		
H-25	日吉小学校前		
H-26	白倉口		
H-27	大山		
H-28	日吉コミュニティセンター	10:00~	
H-29	南垣外口		
H-30	南垣外		
H-31	本郷		
H-32	本郷口		
H-33	日吉口	11:40~	
H-34	常柄		
H-35	羽根口	14:10~	
H-36	月吉		
H-37	旧白寿荘		
H-38	旧明世観月荘前		
H-39	市民公園		
H-40	瑞浪インター口		
H-41	山野内		
H-42	明白寺前		
H-43	戸狩		
H-44	薬師前		
H-45	瑞浪松坂町		

↓ ↑

番号	乗り場名	往路	復路
M-1	メト	~10:30	10:40~
M-2	瑞浪駅前		
M-3	東濃中央クリニック		
M-4	東濃厚生病院前		
M-5	瑞浪市役所		
M-6	ハロー中央店		
M-7	ケンキー瑞浪店前		
M-8	野田整形外科		
M-9	ピエッパ瑞浪店前		
M-10	平和本社営業所		

大湫日吉東中心部

番号	乗り場名	時刻往路	時刻復路
O-1	神田	9:30~	
O-2	神田公民館		
O-3	神田公民館南		
O-4	大湫コミュニティセンター		
O-5	大湫		
O-6	記念碑前	11:30~	
O-7	八瀬沢		
O-8	足又公民館	14:30~	
O-9	足又		
O-10	新田口		
O-11	郷倉		
O-12	宿洞		
O-13	社別当口		
O-14	宿		
O-15	宿口		
O-16	半原		
O-17	小旗		
O-18	半原野菜売場前		

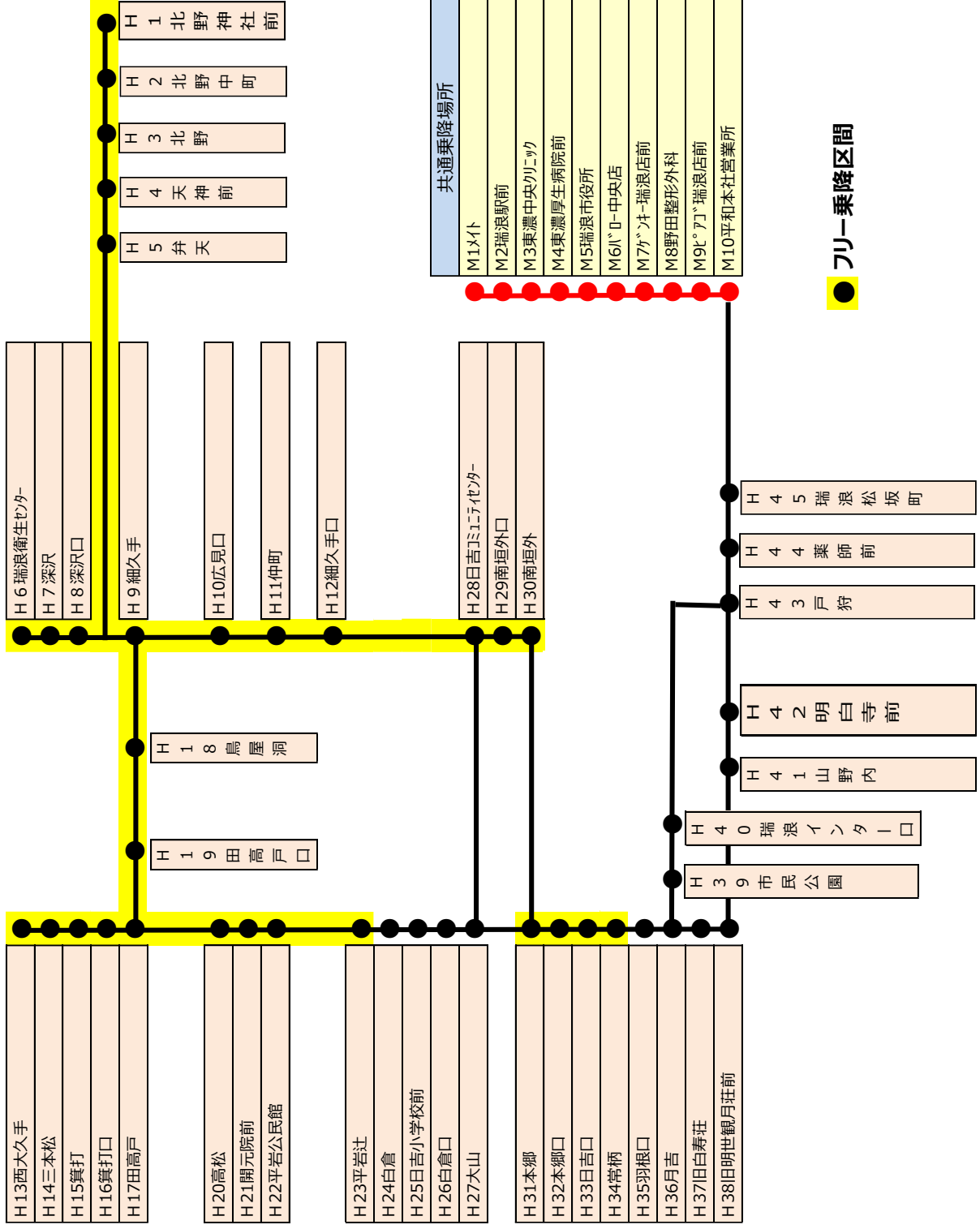
↓ ↑

番号	乗り場名	往路	復路
M-1	メト	~10:00	11:00~
M-2	瑞浪駅前		
M-3	東濃中央クリニック		
M-4	東濃厚生病院前		
M-5	瑞浪市役所		
M-6	ハロー中央店		
M-7	ケンキー瑞浪店前		
M-8	野田整形外科		
M-9	ピエッパ瑞浪店前		
M-10	平和本社営業所		

フリー乗降区間

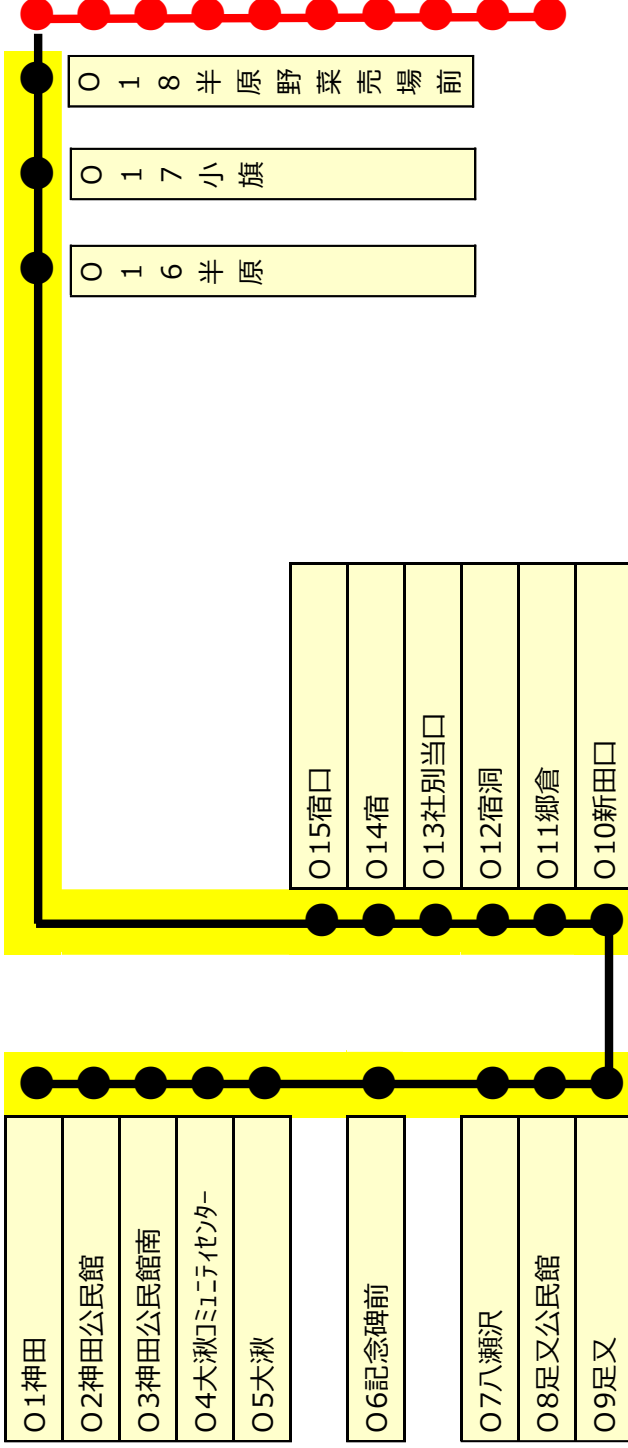
系統図

日吉世ルート 乗降場所 路線系統図



大湫日吉東部ルート 乗降場所 路線系統図

共通乗降場所
M1×1
M2瑞浪駅前
M3東濃中央クリニック
M4東濃厚生病院前
M5瑞浪市役所
M6ハロー中央店
M7グリーン-瑞浪店前
M8野田整形形外科
M9レゾナンス 瑞浪店前
M10平和本社営業所



● フリー乗降区間

運行車両

別紙1 運行車両

新

	車種	車名	型式・登録番号	年式 (年)	定員 (人)	長さ (cm)	幅 (cm)	高さ (cm)	備考
1	小型	三菱	岐阜200あ454	H27	29	699	201	265	コミバス・デマンド
2	小型	三菱	岐阜200あ455	H27	29	699	201	265	コミバス・デマンド
3	小型	三菱	岐阜200あ419	H25	29	699	201	265	コミバス・デマンド
4	小型	三菱	岐阜200あ361	H22	29	699	206	265	コミバス・デマンド
5	小型	三菱	岐阜200あ360	H22	29	699	206	265	コミバス・デマンド
6	小型	トヨタ	岐阜200あ299	H17	15	538	188	228	コミバス・デマンド
7	T特大	トヨタ	岐阜300あ21	H14	10	525	169	223	タクシー・デマンド
8	T普通	日産	岐阜500あ3618	H27	5	440	169	185	タクシー・デマンド
9	T普通	日産	岐阜500あ3259	H24	5	440	169	184	タクシー・デマンド
10	T普通	トヨタ	岐阜500あ236	H28	5	463	177	157	タクシー・デマンド
11	T普通	トヨタ	岐阜500あ237	H28	5	463	177	157	タクシー・デマンド
12	T普通	トヨタ	岐阜500あ3319	H25	5	459	169	152	タクシー・デマンド
13	T普通	トヨタ	岐阜500あ3318	H25	5	459	169	152	タクシー・デマンド
14	T普通	トヨタ	岐阜500あ3317	H25	5	459	169	152	タクシー・デマンド
15	T普通	トヨタ	岐阜500あ3310	H25	5	459	169	152	タクシー・デマンド

旧

	車種	車名	型式・登録番号	年式(年)	定員(人)	長さ (cm)	幅 (cm)	高さ(cm)	備考
1	小型	トヨタ	岐阜200あ299	H17	15	538	188	228	コミバス・デマンド
2	T特大	トヨタ	岐阜300あ21	H14	10	525	169	223	タクシー・デマンド
3	T普通	日産	岐阜500あ3259	H24	5	440	169	184	タクシー・デマンド
4	T普通	日産	岐阜500あ707	H14	5	459	169	151	減車