

## スプレー缶類の取り扱いについて

瑞浪市では現在、使用済みスプレー缶、カセットボンベをごみとして出す場合、収集時及び処理過程の事故を防ぐため穴をあけて不燃ごみとして出すようお願いしています。しかし、穴あけ時の事故が全国的に発生しているため、市民の安全性を考慮し、市内9カ所の指定集積場で、穴あけをしないスプレー缶、カセットボンベの回収を4月1日から開始します。

- 周知の方法
- ・ごみ出し便利帳の配布(広報みずなみ3月1日号)
  - ・スプレー缶に関する記事の掲載(広報みずなみ3月15日号)
  - ・ホームページによる周知 等

広報みずなみ 3月15日号掲載内容

平成31年4月1日から

### 「スプレー缶」・「カセットボンベ」の回収方法が変わります！

市内9カ所の指定集積場において、穴があいていないスプレー缶類の無料回収を開始します。  
指定集積場に設置されている「スプレー缶類回収ボックス」へ投入してください。  
必ず缶の中身を使い切ってください。



#### 指定集積場

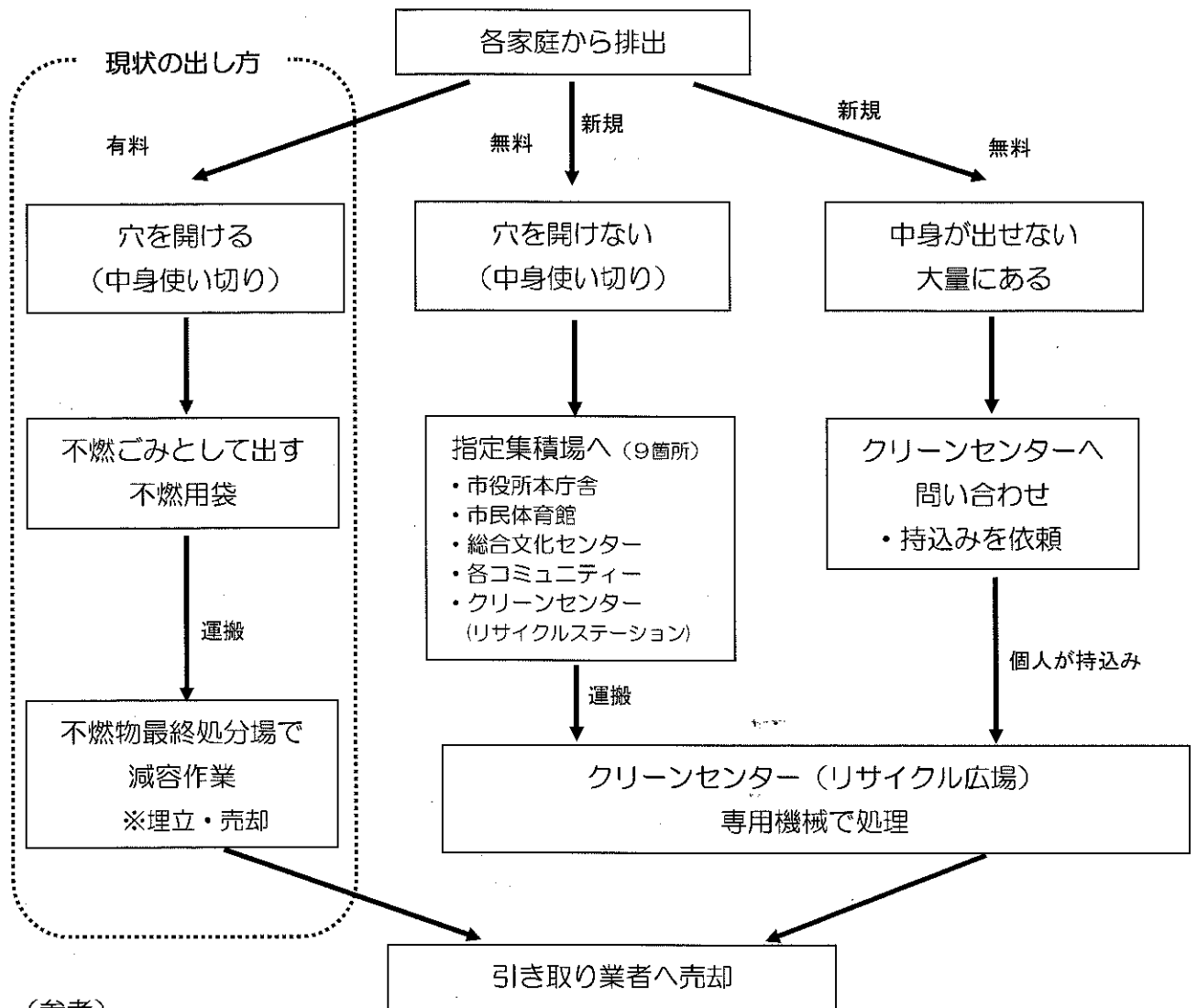
- |                            |            |
|----------------------------|------------|
| ・市役所本庁舎                    | 上平町1-1     |
| ・市民体育館                     | 明世町戸狩191   |
| ・総合文化センター                  | 土岐町7267-4  |
| ・稲津コミュニティーセンター             | 稲津町小里697-1 |
| ・大湫コミュニティーセンター             | 大湫町422-1   |
| ・釜戸コミュニティーセンター             | 釜戸町2673-1  |
| ・陶コミュニティーセンター              | 陶町猿爪405-1  |
| ・日吉コミュニティーセンター             | 日吉町4093-2  |
| ・クリーンセンター<br>(リサイクルステーション) | 日吉町258-76  |



中身が出せない場合は、クリーンセンターへお問い合わせください。  
指定集積場への排出が困難な場合は、今までのとおり、穴をあけて「不燃ごみ」  
で出すことも可能です。

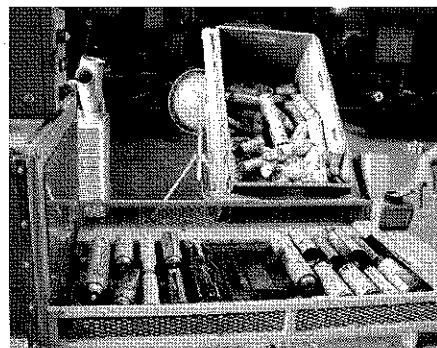
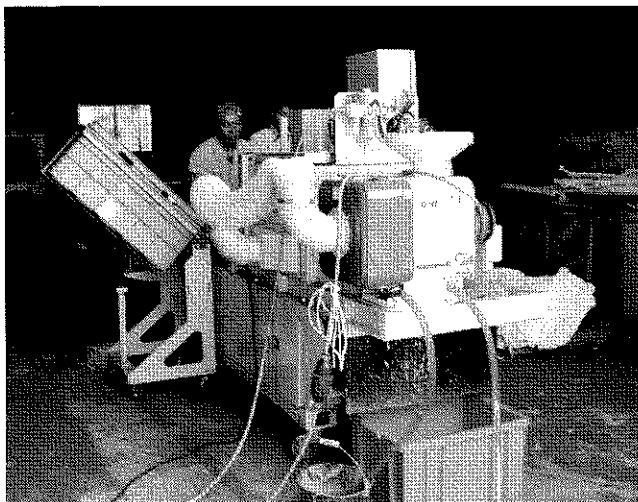
【問い合わせ】 経済部クリーンセンター  
電話 68-6010

### スプレー缶・カセットボンベ回収の流れ



(参考)

現状回収本数：30,000本/年



スプレー缶処理の専用機械  
(W1000×L2600)  
※平成30年度中に購入契約締結