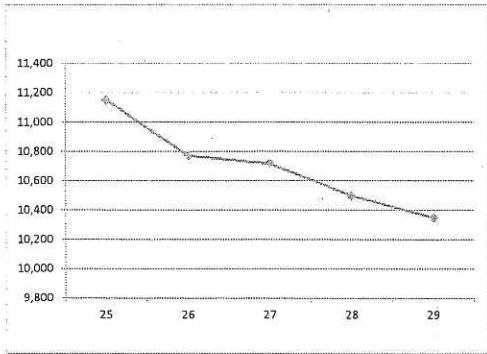


可燃ごみの推移一覧表

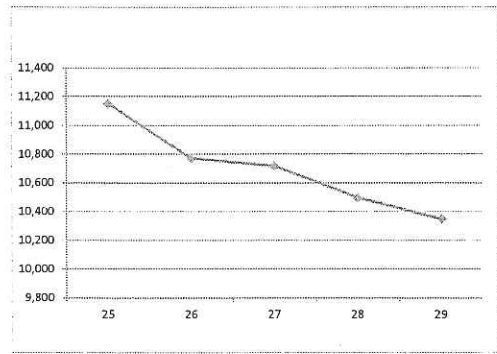
家庭ごみ						
年度 項目	25	26	27	28	29	平均
焼却処理量 (トン)	11,154	10,774	10,719	10,499	10,350	10,699
うち家庭ごみ (トン)	7,572	7,308	7,416	7,288	7,155	7,348
可燃ごみ 焼却費計(千円)	¥278,943	¥284,083	¥280,396	¥259,513	¥279,259	¥276,439
1kgあたり	¥36.84	¥38.87	¥37.81	¥35.61	¥39.03	¥37.63
5kgあたり	¥184.19	¥194.36	¥189.05	¥178.04	¥195.15	¥188.16
ごみ袋代	¥740	¥740	¥740	¥740	¥740	¥740
負担割合	20.09%	19.04%	19.57%	20.78%	18.96%	19.69%

事業系ごみ						
年度 項目	25	26	27	28	29	平均
焼却処理量 (トン):上記再掲	11,154	10,774	10,719	10,499	10,350	10,699
うち事業系ごみ (トン)	3,582	3,466	3,303	3,211	3,195	3,351
可燃ごみ 焼却費計(千円)	¥100,989	¥106,103	¥94,727	¥88,305	¥95,447	¥97,114
1kgあたり	¥28.19	¥30.61	¥28.68	¥27.50	¥29.87	¥28.97
50kgあたり	¥1,409.68	¥1,530.62	¥1,433.96	¥1,375.04	¥1,493.70	¥1,448.60
50kgごみ処理代	¥440	¥440	¥440	¥440	¥440	¥440
負担割合	31.21%	28.75%	30.68%	32.00%	29.46%	30.42%

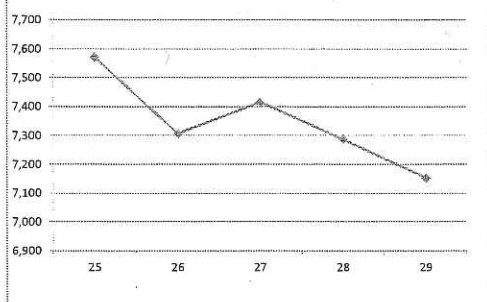
家庭ごみ処理状況



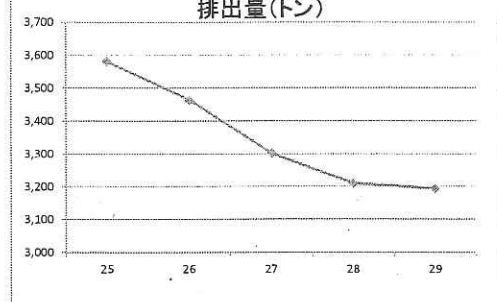
事業系ごみ処理状況



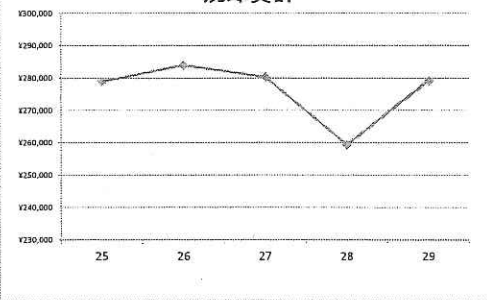
家庭ごみ排出量(トン)



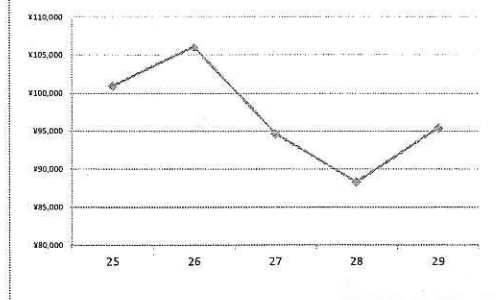
事業系ごみ排出量(トン)



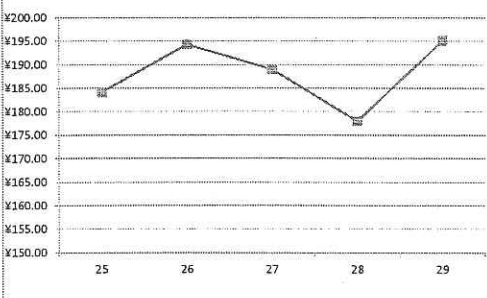
可燃ごみ
焼却費計



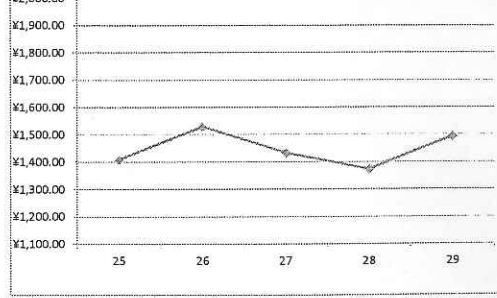
可燃ごみ焼却費計(事業系)



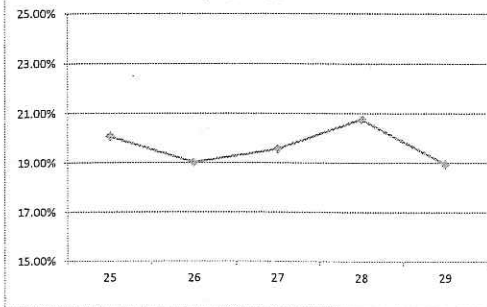
5kgあたり



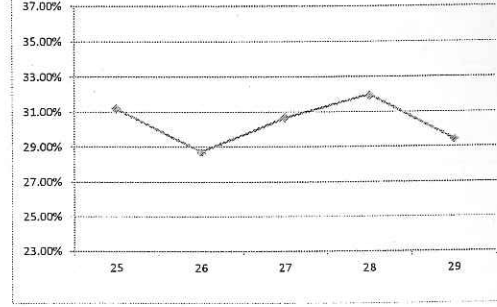
50kgあたり



負担割合



負担割合



不燃ごみの推移一覧表

家庭ごみ		25	26	27	28	29	平均
項目	年度						
埋立処理量 (トン)		1,100	1,026	970	1,220	1,485	1,160
うち家庭ごみ (トン)		574	494	528	509	640	549
埋立に係る費用 計(千円)		¥25,402	¥23,945	¥28,870	¥29,082	¥24,081	¥26,276
1kgあたり		¥44.26	¥48.47	¥54.64	¥57.10	¥37.60	¥48.42
5kgあたり		¥221.31	¥242.34	¥273.21	¥285.52	¥188.02	¥242.08
不燃ごみ袋代		¥860	¥860	¥860	¥860	¥860	¥860
負担割合		19.43%	17.74%	15.74%	15.06%	22.87%	18.17%

事業系ごみ		25	26	27	28	29	平均
項目	年度						
埋立処理量 (トン)		1,100	1,026	970	1,220	1,485	1,160
うち事業系ごみ (トン)		526	532	442	711	845	611
埋立に係る費用 計(千円)		¥22,757	¥24,684	¥23,651	¥39,344	¥31,148	¥28,317
1kgあたり		¥43.26	¥46.40	¥53.55	¥55.36	¥36.88	¥47.09
50kgあたり		¥2,162.81	¥2,320.09	¥2,677.49	¥2,767.86	¥1,843.90	¥2,354.43
50kgあたり ごみ処理料		¥320	¥320	¥320	¥320	¥320	¥320
負担割合		14.80%	13.79%	11.95%	11.56%	17.35%	13.89%

家庭ごみ処理状況

事業系ごみ処理状況

