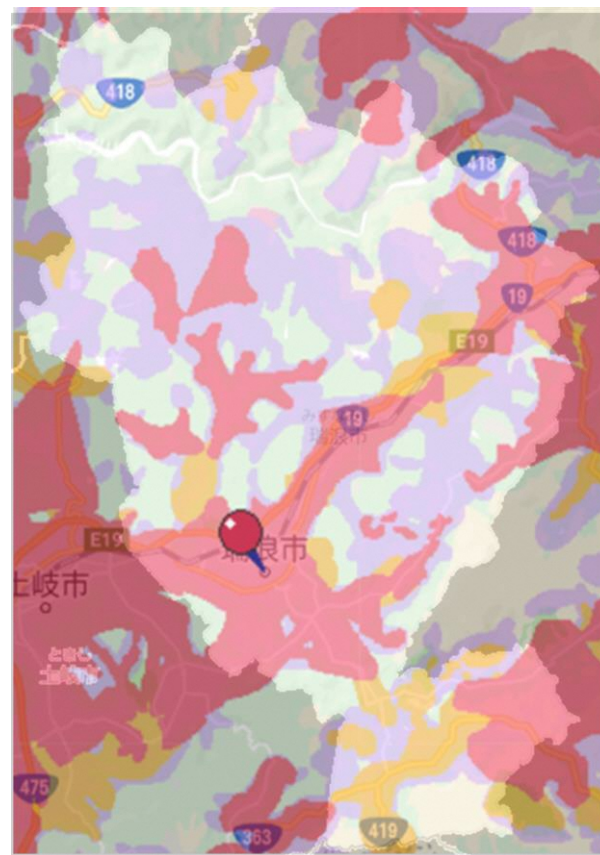
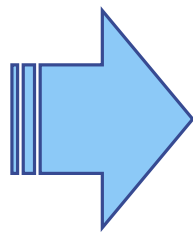


Xiサービスの提供エリア（平成25年9月現在）



LTEサービスの提供エリア（令和元年9月現在）

情報通信インフラの整備状況は、第3次情報化推進計画時と比較し、サービスエリアは大きく拡大しました。また、キャリアの発表では、全国平均で人口カバー率98%以上を達成しており、情報通信インフラの整備は進んでいます。