

社会資本総合整備計画書

誰もが使える、誰もが使いやすい、安全安心な公園づくり

平成30年 1月30日

岐阜県 瑞浪市

(参考様式2) 社会資本総合整備計画 (社会資本整備総合交付金)

平成30年1月30日

計画の名称	誰もが使える、誰もが使いやすい、安全安心な公園づくり										重点配分対象の該当																			
計画の期間	平成30年度 ~ 平成30年度 (1年間)					交付対象	瑞浪市																							
計画の目標	すべての利用者が安全、円滑、快適に移動できるように配慮し、都市公園移動等円滑化基準に適合するバリアフリーの公園として再整備を行う																													
計画の成果目標 (定量的指標)	瑞浪市民公園の市民競技場バリアフリー化率 : 0% (H29年度末) → 100% (H30年度末)																													
定量的指標の定義及び算定式	<table border="1"> <thead> <tr> <th rowspan="2">定量的指標の現況値及び目標値</th> <th colspan="3">備考</th> </tr> <tr> <th>当初現況値 (H29末)</th> <th>中間目標値</th> <th>最終目標値 (H30末)</th> </tr> </thead> <tbody> <tr> <td>瑞浪市民公園の市民競技場バリアフリー化率 (市民競技場バリアフリー化率) = (改善施設数) / (対象施設数)</td> <td>0%</td> <td></td> <td>100%</td> </tr> <tr> <td></td> <td></td> <td></td> <td></td> </tr> <tr> <td></td> <td></td> <td></td> <td></td> </tr> </tbody> </table>											定量的指標の現況値及び目標値	備考			当初現況値 (H29末)	中間目標値	最終目標値 (H30末)	瑞浪市民公園の市民競技場バリアフリー化率 (市民競技場バリアフリー化率) = (改善施設数) / (対象施設数)	0%		100%								
定量的指標の現況値及び目標値	備考																													
	当初現況値 (H29末)	中間目標値	最終目標値 (H30末)																											
瑞浪市民公園の市民競技場バリアフリー化率 (市民競技場バリアフリー化率) = (改善施設数) / (対象施設数)	0%		100%																											
全体事業費	合計 (A+B+C+D)	30百万円	A	30百万円	B	0百万円	C	0百万円	D	0百万円	効果促進事業費の割合 C / (A+B+C+D)	0.0%																		
交付対象事業																														
A 基幹事業																														
番号	事業種別	地域種別	交付対象	直接 間接	事業者	要素となる事業名 (事業箇所)	事業内容 (延長・面積等)	市町村名	事業実施期間 (年度)					全体事業費 (百万円)	費用便益比	個別施設計画 策定状況	備考													
									H30	H31	H32	H33	H34																	
A-1	公園	一般	瑞浪市	直接	瑞浪市	都市公園安全・安心対策事業 (瑞浪市)	市民競技場施設バリアフリー化 (園路・便所・駐車場)	瑞浪市						30																
合計													30																	
B 関連社会資本整備事業 (該当なし)																														
番号	事業種別	地域種別	交付対象	直接 間接	事業者	要素となる事業名	事業内容 (延長・面積等)	市町村名	事業実施期間 (年度)					全体事業費 (百万円)	費用便益比	個別施設計画 策定状況	備考													
									H30	H31	H32	H33	H34																	
														0																
合計													0																	
C 効果促進事業 (該当なし)																														
番号	事業種別	地域種別	交付対象	直接 間接	事業者	要素となる事業名	事業内容	市町村名 港湾・地区名	事業実施期間 (年度)					全体事業費 (百万円)	備考															
									H30	H31	H32	H33	H34																	
														0																
合計													0																	
D 社会資本整備円滑化地籍整備事業 (該当なし)																														
番号	事業種別	地域種別	交付対象	直接 間接	事業者	要素となる事業名 (事業箇所)	事業内容 (面積等)	市町村名	事業実施期間 (年度)					全体事業費 (百万円)	備考															
									H30	H31	H32	H33	H34																	
														0																
合計													0																	

交付金の執行状況

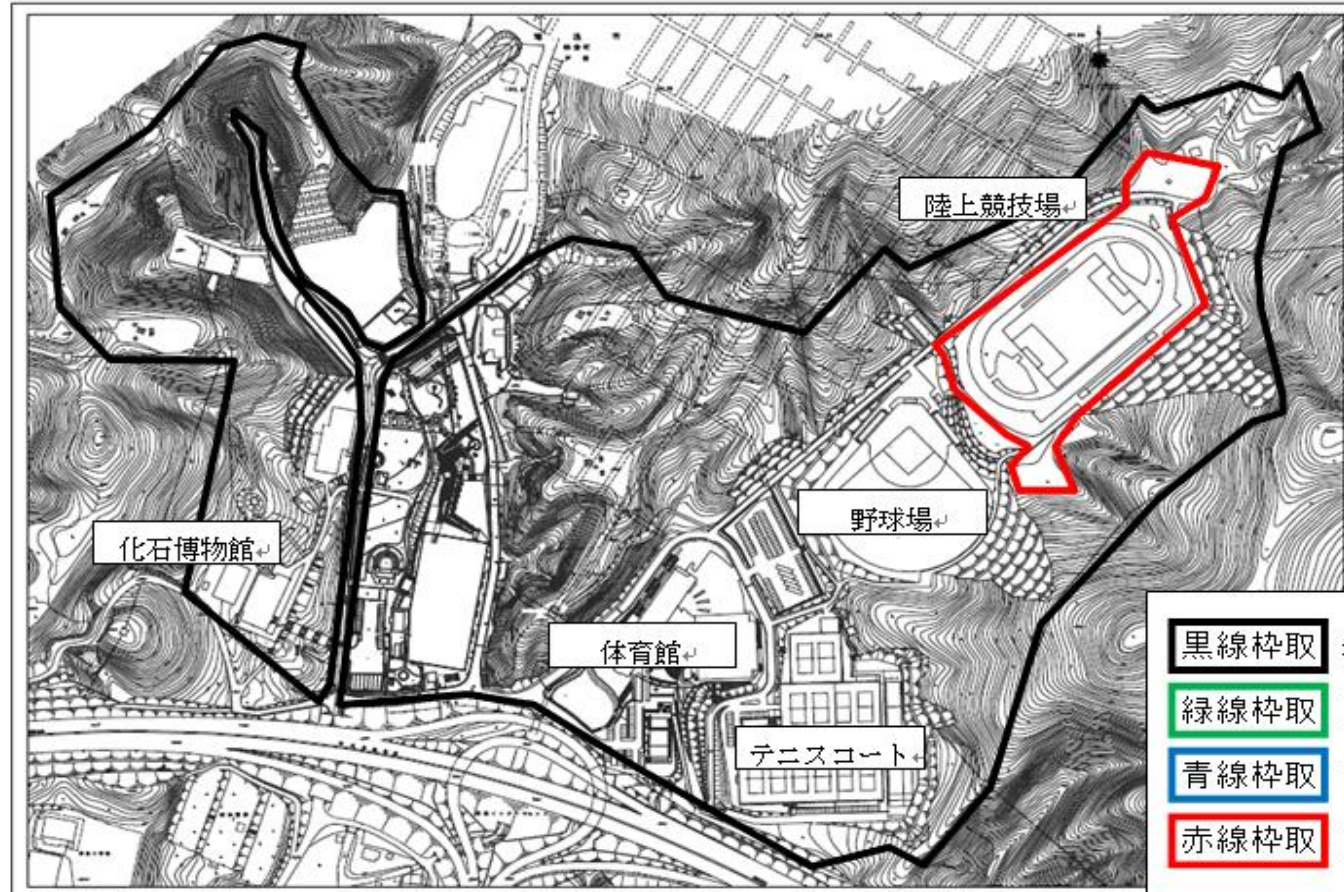
(単位:百万円)

	H30	H31	H32	H33	H34
配分額 (a)	12				
計画別流用 増△減額 (b)	0				
交付額 (c=a+b)	12				
前年度からの繰越額 (d)	0				
支払済額 (e)	12				
翌年度繰越額 (f)	0				
うち未契約繰越額 (g)	0				
不用額 (h = c+d-e-f)	0				
未契約繰越+不用率 (h = (g+h)/(c+d))	0.0%				
未契約繰越+不用率が10%を超えている 場合その理由					

※ 平成30年度以降の各年度の決算額を記載。

(参考様式3) 参考図面 (社会資本整備総合交付金)

計画の名称	誰もが使える、誰もが使いやすい、安全安心な公園づくり	交付対象	瑞浪市
計画の期間	平成30年度 ~ 平成30年度 (1年間)		



黒線枠取	都市公園区域
緑線枠取	H28 末供用区域
青線枠取	H29 事業区域
赤線枠取	H30 事業予定区域

事前評価チェックシート

計画の名称： 誰もが使える、誰もが使いやすい、安全安心な公園づくり

事前評価	チェック欄
I. 目標の妥当性 地域の課題を踏まえてまちづくりの目標が設定されている。	○
II. 計画の効果・効率性 目標と指標・数値目標の整合性が確保されている。	○
III. 計画の実現可能性 計画の具体性など、事業の熟度が高い。	○

誰もが使える、誰もが使いやすい、安全安心な公園づくり
(都市公園安全・安心対策事業)

1. 公園の概要

総合公園である瑞浪市民公園には5年毎に岐阜県身体障害者東濃ブロック体育大会や、多くの市民、幅広い年齢層が参加する、市民大会が毎年開催される会場となる市民競技場や、野球場、テニスコート、体育館などの運動施設や、化石博物館等の文化施設を有する29.7haの公園で、瑞浪市民のみならず、市外からも来訪者が訪れる施設です。

2. 計画内容

公園名：瑞浪市民公園

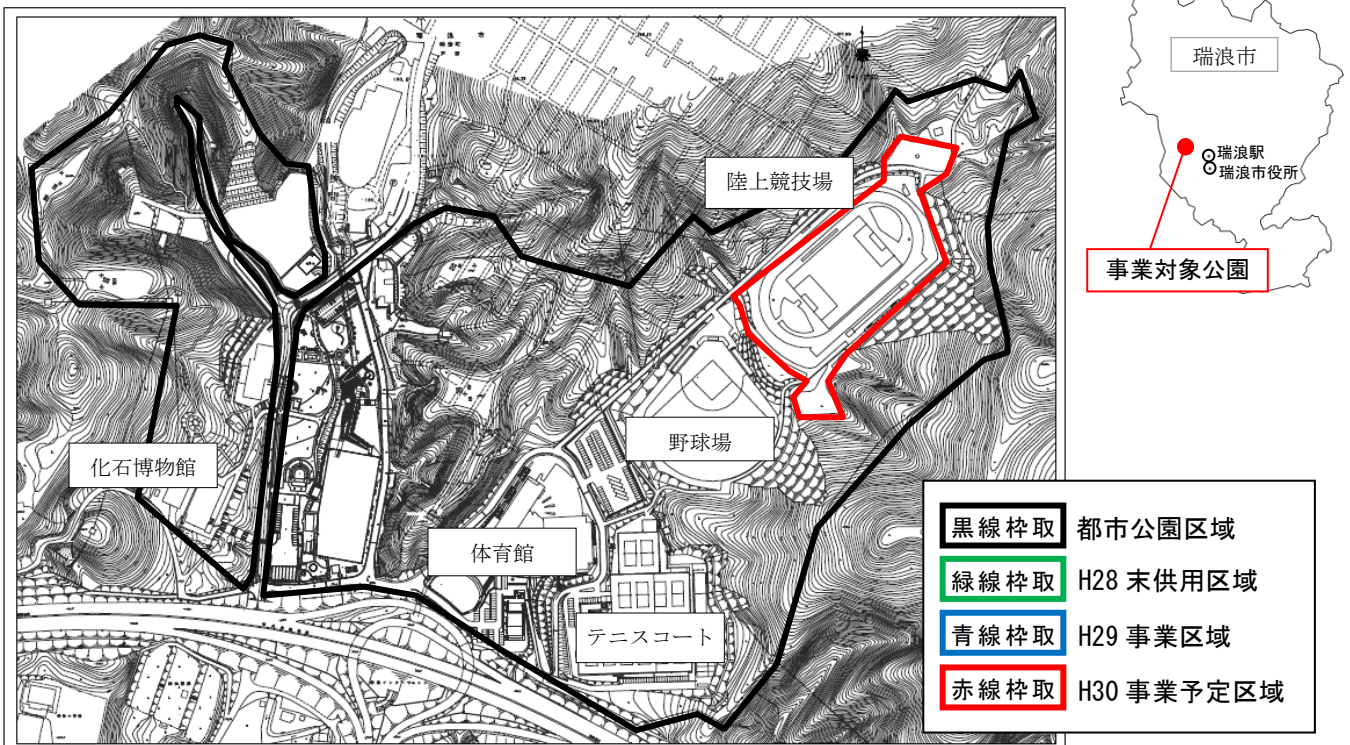
公園種別：都市公園事業

事業主体：岐阜県瑞浪市

平成30年度執行予定額事業費：30百万円（国費：15百万円）

3. 事業効果

昭和60年に整備された公園内の市民競技場部分はトイレや駐車場、駐車場からの動線など、身障者の方等どのような方でも安心安全に移動することができません。そのため、すべての利用者が安全、円滑、快適に移動できるように配慮し、都市公園移動等円滑化基準に適合するバリアフリーの施設として再整備を行うものです。



現況写真

