

瑞浪市の給与・定員管理等について

1 総括

(1) 人件費の状況（普通会計決算）

区 分	住民基本台帳人口	歳 出 額	実質収支	人 件 費	人件費率	(参考)
	(平成26年1月1日現在)	A		B	B / A	24年度の人件費率
	人	千円	千円	千円	%	%
25年度	39,643	14,621,435	756,241	2,698,570	18.5	20.4

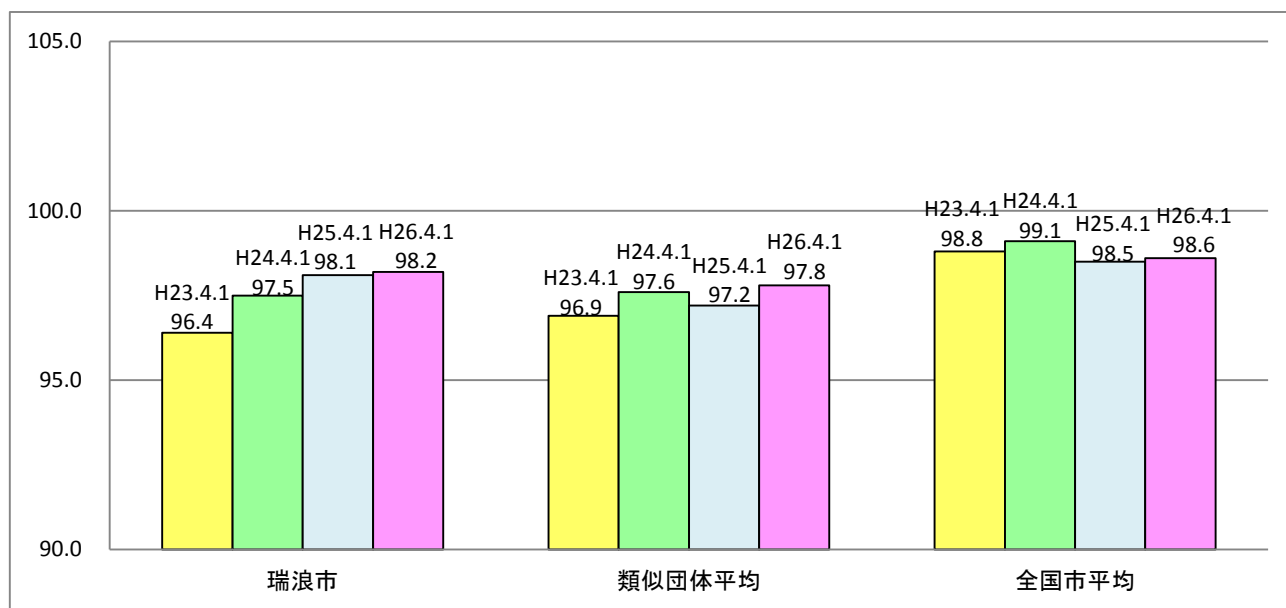
(2) 職員給与費の状況（普通会計決算）

区 分	職員数	給 与 費				(参考)	(参考)
		給 料	職員手当	期末・勤勉手当	計	一人当たり給与費	類似団体平均 一人当たり給与費
	A				B	B / A	
	人	千円	千円	千円	千円	千円	千円
25年度	350	1,173,799	212,865	418,891	1,805,555	5,159	5,512

(注) 1 職員手当には退職手当を含まない。

2 職員数は、平成25年4月1日現在の人数である。

(3) ラスパイレス指数の状況



(注) 1 ラスパイレス指数とは、全地方公共団体の一般行政職の給料月額を同一の基準で比較するため、国の職員数（構成）を用いて、学歴や経験年数の差による影響を補正し、国の行政職俸給表（一）適用職員の俸給月額を100として計算した指数。

2 類似団体平均とは、人口規模、産業構造が類似している団体のラスパイレス指数を単純平均したものである。

3 平成24年及び平成25年は、国家公務員の時限的な（2年間）給与改定・臨時特例法による給与削減措置がないとした場合の値である。

※ 平成26年4月1日のラスパイレス指数が、①3年前に比べ1ポイント以上、②3年連続で上昇している理由及び改善の見込み。

経験年数階層区分「高卒25-30」「高卒30-35」「高卒35以上」における平均給料月額が増加しているため、上昇している。これらの区分に該当する職員の退職等により改善していく見込みである。

(4) 給与制度の総合的見直しの実施状況について

【概要】国の給与制度の総合的見直しにおいては、俸給表の水準の平均2%の引下げ及び地域手当の支給割合の見直し等に取り組むとされている。

① 給料表の見直し

(給料表の改定実施時期) 平成27年4月1日

(内容) 国の見直し内容を踏まえ、引下げ。激変緩和のため、3年間(平成30年3月31日まで)の経過措置(現給保障)を実施。

② 地域手当の見直し

(内容) 国と同様に見直しを実施。(平成27年4月1日)

瑞浪市は支給対象地域外。支給対象地域にて勤務する場合のみ支給。

③ その他の見直し

(内容) 管理職員特別勤務手当及び単身赴任手当について、国と同様に見直しを実施。(平成27年4月1日)

2 職員の平均給与月額、初任給等の状況

(1) 職員の平均年齢、平均給料月額及び平均給与月額の状況(26年4月1日現在)

① 一般行政職

区分	平均年齢	平均給料月額	平均給与月額	平均給与月額 国ベース
瑞浪市	41.3歳	311,800円	378,500円	335,700円
岐阜県	42.8歳	335,214円	403,658円	368,709円
国	43.5歳	335,000円	-	408,472円
類似団体	42.9歳	322,789円	381,536円	348,428円

② 技能労務職

区分	平均年齢	職員数	公務員			対する民間の職種	民間		参考 A/B
			平均給料月額	平均給与月額(A)	平均給与月額(国ベース)		平均年齢	平均給与月額(B)	
瑞浪市	50.3歳	40	293,700円	328,500円	306,200円	-	-	-	
うち 清掃職員		9	296,500円	356,700円	315,100円	廃棄物処理業従事員	44.7	288,100円	1.24
うち 学校給食員		16	301,000円	331,200円	311,400円	調理師	45.5	252,900円	1.31
うち 自動車運転手		2	307,800円	398,800円	332,300円	自家用自動車運転者	52.7	255,800円	1.56
うち その他		13	280,700円	311,100円	289,800円	-	-	-	
岐阜県	49.1歳	153	315,956円	357,951円	332,438円	-	-	-	
国	50.1歳	3,119	287,992円	-	326,611円	-	-	-	
類似団体	50.7歳	23	291,255円	318,965円	302,285円	-	-	-	

区分	(参考) 年収ベース(試算値)の比較		
	公務員(C)	民間(D)	C/D
瑞浪市	5,125,300円	-	-
うち 清掃職員	5,497,500円	3,980,600円	1.38
うち 学校給食員	5,186,200円	3,368,400円	1.54
うち 自動車運転手	6,064,600円	4,102,500円	1.48
うち その他	4,839,000円	-	-

※民間データは、賃金構造基本統計調査において公表されているデータを使用している。(平成23～25年の3ヶ年平均)

※技能労務職の職種と民間の職種等の比較にあたり、年齢、業務内容、雇用形態等の点において完全に一致しているものではない。

※年収ベースの「公務員(C)」及び「民間(D)」のデータは、それぞれ平均給与月額を12倍したものに、公務員においては前年度に支給された期末・勤勉手当、民間においては前年に支給された年間賞与の額を加えた試算値である。

(注) 1 「平均給料月額」とは、平成26年4月1日現在における職種ごとの職員の基本給の平均である。

2 「平均給与月額」とは、給料月額と毎月支払われる扶養手当、地域手当、住居手当、時間外勤務手当などのすべての諸手当の額を合計したものであり、地方公務員給与実態調査において明らかにされているものである。

また、「平均給与月額（国比較ベース）」は、比較のため、国家公務員と同じベース（＝時間外勤務手当等を除いたもの）で算出している。

(2) 職員の初任給の状況（平成26年4月1日現在）

区 分		瑞 浪 市	岐 阜 県	国
一般行政職	大 学 卒	172,200円	178,800円	172,200円
	高 校 卒	140,100円	144,500円	140,100円

(3) 職員の経験年数別・学歴別平均給料月額の状況（平成26年4月1日現在）

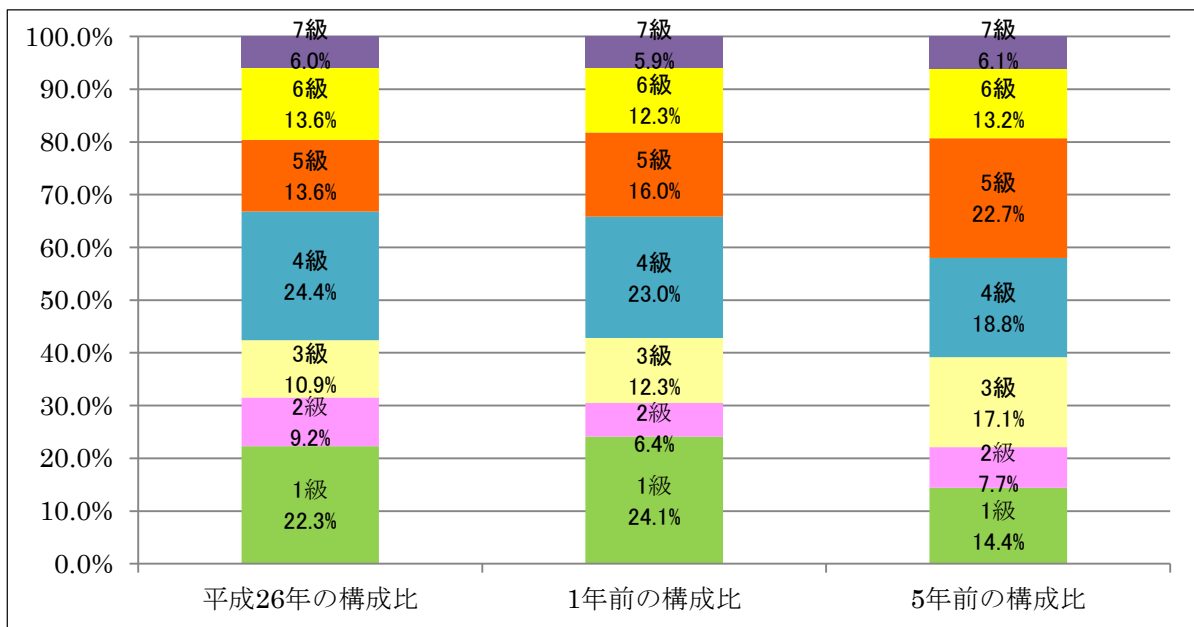
区 分		経験年数10年	経験年数20年	経験年数25年	経験年数30年
一般行政職	大 学 卒	245,900 円	357,800 円	386,333 円	414,900 円
	高 校 卒	205,400 円	303,400 円	351,600 円	386,100 円
技能労務職	高 校 卒	223,800 円	281,677 円	301,500 円	340,500 円

3 一般行政職の級別職員数等の状況

(1) 一般行政職の級別職員数及び給料表の状況（平成26年4月1日現在）

区 分	標準的な職務内容	職員数	構成比	1号給の 給料月額	最高号給の 給料月額
7 級	部長	11 人	6.0 %	366,200 円	459,200 円
6 級	課長	25 人	13.6 %	320,600 円	425,200 円
5 級	課長補佐	25 人	13.6 %	289,200 円	403,200 円
4 級	係長	45 人	24.4 %	261,900 円	393,300 円
3 級	主査	20 人	10.9 %	222,900 円	354,700 円
2 級	主事	17 人	9.2 %	185,800 円	307,800 円
1 級	主事	41 人	22.3 %	135,600 円	243,700 円

(注) 1 瑞浪市職員の給与に関する条例に基づく給料表の級区分による職員数である。
2 標準的な職務内容とは、それぞれの級に該当する代表的な職務である。



(2) 昇給への勤務成績の反映状況（平成25年度）

昇給基準 区分	A 極めて良好	B 特に良好	C 良好	D やや良好でない	E 良好でない
特定職員	8号給以上	6号給	3号給	2号給	0号給
〃（55歳以上）	2号給以上	1号給	0号給	0号給	0号給
一般職員	8号給以上	6号給	4号給	2号給	0号給
〃（55歳以上）	2号給以上	1号給	0号給	0号給	0号給

（注）特定職員とは、職務の級が6級以上の職員である。

4 職員の手当の状況

(1) 期末手当・勤勉手当

瑞浪市	岐阜県	国
1人当たり平均支給額（25年度） 1,227千円	1人当たり平均支給額（25年度） 1,557千円	—
（平成25年度支給割合） 期末手当 2.60月分 勤勉手当 1.35月分 （1.45）月分 （0.65）月分	（平成25年度支給割合） 期末手当 2.60月分 勤勉手当 1.35月分 （1.45）月分 （0.65）月分	（平成25年度支給割合） 期末手当 2.60月分 勤勉手当 1.35月分 （1.45）月分 （0.65）月分
（加算措置の状況） 役職加算 5～20%	（加算措置の状況） 役職加算 5～20% 管理職加算 15%、25%	（加算措置の状況） 役職加算 5～20% 管理職加算 10～25%

（注）1 （ ）内は、再任用職員に係る支給割合である。

2 勤務成績の評定結果を勤勉手当支給率に反映した。

(2) 退職手当（平成26年4月1日現在）

瑞浪市			国		
（支給率）	自己都合	勸奨・定年	（支給率）	自己都合	応募認定・定年
勤続20年	23.03月分	28.7875月分	勤続20年	23.03月分	28.7875月分
勤続25年	32.83月分	38.955月分	勤続25年	32.83月分	38.955月分
勤続35年	46.55月分	55.86月分	勤続35年	46.55月分	55.86月分
最高限度額	55.86月分	55.86月分	最高限度額	55.86月分	55.86月分
その他の加算措置	定年前早期退職加算措置	2～20%	その他の加算措置	定年前早期退職加算措置	2～20%
1人当たり平均支給額	6,398千円	25,142千円			

（注）退職手当の1人当たり平均支給額は、平成25年度に退職した職員に支給された平均額である。

(3) 地域手当（平成26年4月1日現在）

支給実績（平成25年度決算）		34千円	
支給職員一人当たり平均支給年額（平成25年度決算）		34千円	
支給対象地域	支給率	支給対象職員数	国の制度（支給率）
東京特別区	17%	0人	17%
名古屋市	12%	0人	12%
その他（多治見市等）	3%	1人	3～13%

(4) 特殊勤務手当（平成25年4月1日現在）

支給実績（平成25年度決算）		4,805千円	
支給職員一人当たり平均支給年額（平成25年度決算）		78千円	
職員全体に占める手当支給職員の割合（平成25年度）		17.7%	
手当の種類（手当数）		4種類	
手当の名称	主な支給対象職員	主な支給対象業務	左記職員に対する支給単価
清掃業務手当	右記業務に従事した職員	塵芥、汚物等の収集処理作業	日額800円
獣医師手当	家畜診療所の獣医師	家畜診療	日額500円
出動手当	消防職員	水火災現場又は救急業務のための出動	出動 1回350円 救急救命のための出動 1回500円
特殊手当	右記業務に従事した職員	行旅死亡人等の収容及び処理に関する業務 犬、ねこ等の死体処理業務	1回800円 1回500円

(5) 時間外勤務手当

平成25年度決算	支給実績	87,576千円
	職員一人当たり平均支給年額	289千円
平成24年度決算	支給実績	90,433千円
	職員一人当たり平均支給年額	292千円

（注） 職員1人当たり平均支給額を算出する際の職員数は、「支給実績（○年度決算）」と同じ年度の4月1日現在の総職員数（管理職員、教育職員等、制度上時間外勤務手当の支給対象とはならない職員を除く。）であり、短時間勤務職員を含む。

(6) その他の手当（平成26年4月1日現在）

手当名	内容及び支給単位	国の制度との異同	国の制度と異なる内容	支給実績 (平成25年度決算)	支給職員一人当たり 平均支給年額 (平成25年度決算)
扶養手当	・配偶者 13,000円 ・配偶者以外の扶養親族 6,500円 ・配偶者なしの場合の扶養親族 11,000円 ・16歳から22歳の子には5,000円加算	同		30,124千円	199,497円
住居手当	・12,000円以上の家賃を支払っている職員 27,000円以内	同		16,165千円	278,707円
通勤手当	・交通機関利用者 6ヵ月定期券の価格に1/6を乗じて得た価格 55,000円以内 ・自動車など利用者(2km以上) 3,800円～19,500円	一部異	支給距離区分	28,882千円	96,273円
単身赴任手当	・23,000円に単身赴任先までの距離に応じた額(上限45,000円)を加算	同		0千円	0円
宿日直手当	・勤務1回につき 4,200円	同		1,016千円	56,444円
管理職員特別勤務手当	・部長及び次長級 1回8,000円 ・課長級 1回6,000円	一部異	支給額	343千円	15,591円
休日勤務手当	・勤務1時間当たりの給与額×135/100	同		12,107千円	263,196円
管理職手当	・定額制	一部異	支給額	28,589千円	560,569円
初任給調整手当	・1万円以内(採用の日から10年以内の期間、1年を経過するごとにその額を減ずる)	同		0千円	0円
夜間勤務手当	・勤務1時間当たりの給与額×25/100	同		3,224千円	70,087円
災害派遣手当	・1日につき6,620円	同		0千円	0円

5 特別職の報酬等の状況（平成26年4月1日現在）

区 分		給 料 月 額 等	
給 料	市 長	860,000円	(参考) 類似団体における最高/最低額
	副 市 長		950,000円/427,500円
報 酬	議 長	430,000円	503,000円/310,000円
	副 議 長	390,000円	431,000円/280,000円
	議 員	375,000円	392,000円/260,000円
期 末 手 当	市 長	(平成25年度支給割合)	
	副 市 長	3.90 月分	
退 職 手 当	議 長	(平成25年度支給割合)	
	副 議 長	3.90 月分	
退 職 手 当	市 長	(算定方式)	(1期の手当額) (支給時期)
	副 市 長	給料月額×在職年数×500/100=17,200,000円	任期毎
	備 考	給料月額×在職年数×300/100=8,496,000円	任期毎

(注) 1 給料の減額措置は実施していない。

2 退職手当の「1期の手当額」は、4月1日現在の給料月額及び支給率に基づき、1期(4年=48月)勤めた場合における退職手当の見込額である。

6 職員数の状況

(1) 部門別職員数の状況と主な増減理由

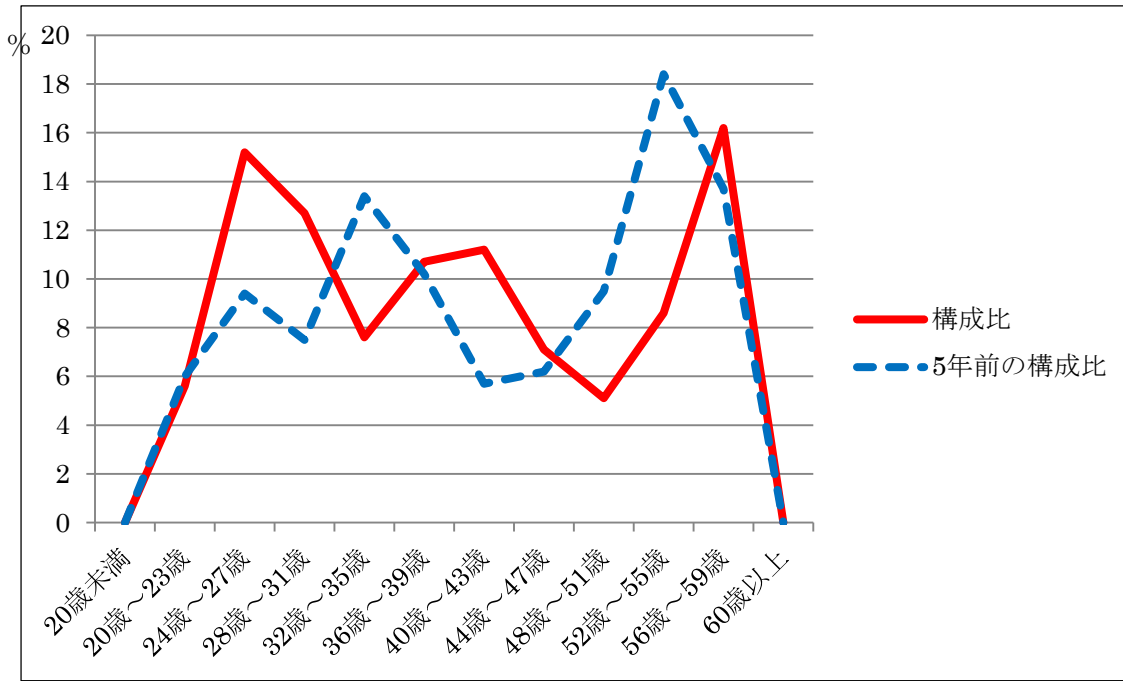
(各年4月1日現在)

部 門	区 分	職 員 数		対 前 年 増 減 数	主 な 増 減 理 由	
		平成25年	平成26年			
普通会計部門	一般行政部門	議 会	4	4	0	組織再編などによる
		議 務	63	65	2	
		税 務	21	21	0	
		農 林	1	1	0	組織再編などによる
		商 工	16	15	△1	
		土 木	9	9	0	
		民 生	17	17	0	瑞浪幼稚園の幼児園化などによる 健康づくり課の減員による
衛 生		82	90	8		
	計	29	28	△1		
	計	242	250	8	<参考> 人口1万人当たり職員数 63.06人 (類似団体の人口1万人当たりの職員数 58.67人)	
	教 育	51	46	△5	瑞浪幼稚園の幼児園化などによる	
	消 防	57	57	0		
	小 計	350	353	3	<参考> 人口1万人当たり職員数 89.04人 (類似団体の人口1万人当たりの職員数 77.00人)	
公営企業等 会計部門	水 道	6	5	△1	組織再編などによる	
	下 水 道	16	15	△1		
	そ の 他	21	21	0	組織再編などによる	
	小 計	43	41	△1		
合 計		393 [469]	394 [469]	1 [469]	<参考> 人口1万人当たり職員数 99.39人	

(注) 1 職員数は一般職に属する職員数である。

2 []内は、条例定数の合計である。

(2) 年齢別職員構成の状況（平成26年4月1日現在）



区分	20歳未満	20歳～23歳	24歳～27歳	28歳～31歳	32歳～35歳	36歳～39歳	40歳～43歳	44歳～47歳	48歳～51歳	52歳～55歳	56歳～59歳	60歳以上	計
職員数	0	22	60	50	30	42	44	28	20	34	64	0	394

(3) 職員数の推移

（単位：人・％）

部門別	平成21年	平成22年	平成23年	平成24年	平成25年	平成26年	過去5年間の増減数（率）
一般行政	251	244	241	245	242	250	△1（△3.9）
教育	58	56	57	58	51	46	△5（△8.6）
消防	52	53	54	57	57	57	5（9.6）
普通会計計	361	353	352	360	350	353	△16（△4.4）
公営企業等会計計	42	39	39	39	43	41	△1（△2.4）
総合計	403	392	391	399	393	394	△16（△4.0）

（注）各年における定員管理調査において報告した部門別職員数である。

7 公営企業職員の状況

(1) 水道事業

① 職員給与費の状況

ア 決算

区分	総費用 A	純利益	職員給与費 B	総費用に占める 職員給与費比率 B/A	(参考) 平成24年度の総費用に 占める職員給与費比率
	千円	千円	千円	%	%
平成25年度	978,512	41	19,304	2.0	1.9

(注) 資本勘定支弁職員に係る職員給与費 14,602千円を含まない。

区分	職員数 A	給 与 費				一人当たり 給与費 B/A	(参考) 全国市町村 一人当たり給与費
		給 料	職員手当	期末・勤勉手当	計 B		
	人	千円	千円	千円	千円	千円	千円
平成25年度	6	18,163	3,567	6,039	27,769	4,628	6,123

(注) 1 職員手当には退職給与金を含まない。

2 職員数は、平成26年3月31日現在の人数である。

② 職員の基本給、平均月収額及び平均年齢の状況（平成26年4月1日現在）

区分	平均年齢	基本給	平均月収額
瑞浪市	30.1歳	260,347円	385,681円
全国市町村	45.0歳	342,822円	509,358円

(注) 平均月収額には、期末・勤勉手当等を含む。

③ 職員の手当の状況

ア 期末手当・勤勉手当

瑞 浪 市		全国市町村平均	
一人当たり平均支給額（平成25年度） 1,007千円		一人当たり平均支給額（平成25年度） 1,456千円	
（平成25年度支給割合） 期末手当 2.60月分 (1.45)月分		（平成25年度支給割合） 期末手当 - 月分 (-)月分	
勤勉手当 1.35月分 (0.65)月分		勤勉手当 - 月分 (-)月分	
（加算措置の状況） 役職加算5%～20%		（加算措置の状況） -	

(注) ()内は、再任用職員に係る支給割合である。

イ 退職手当（平成26年4月1日現在）

瑞 浪 市			瑞浪市一般行政職		
(支給率)	自己都合	勸奨・定年	(支給率)	自己都合	勸奨・定年
勤続20年	23.03月分	28.7875月分	勤続20年	23.03月分	28.7875月分
勤続25年	32.83月分	38.955月分	勤続25年	32.83月分	38.955月分
勤続35年	46.55月分	55.86月分	勤続35年	46.55月分	55.86月分
最高限度額	55.86月分	55.86月分	最高限度額	55.86月分	55.86月分
その他の加算措置 定年前早期退職加算措置 2～20%			その他の加算措置 定年前早期退職加算措置 2～20%		
1人当たり平均支給額		0千円	1人当たり平均支給額		6,398千円
		0千円			25,142千円

(注) 退職手当の1人当たり平均支給額は、平成24年度に退職した職員に支給された平均額である。

ウ 地域手当（平成26年4月1日現在）

支給実績（平成25年度決算）		0千円	
支給職員一人当たり平均支給年額（平成24年度決算）		0千円	
支給対象地域	支給率	支給対象職員数	国の制度（支給率）
東京特別区	17%	0人	17%
名古屋市	12%	0人	12%
その他（多治見市等）	3%	0人	3～13%

エ 特殊勤務手当（平成26年4月1日現在）

支給実績（平成25年度決算）		0千円	
支給職員一人当たり平均支給年額（平成24年度決算）		0千円	
職員全体に占める手当支給職員の割合（平成24年度）		0%	
手当の種類（手当数）		4種類	
手当の名称	主な支給対象職員	主な支給対象業務	左記職員に対する支給単価
清掃業務手当	右記業務に従事した職員	塵芥、汚物等の収集処理作業	日額800円
獣医師手当	家畜診療所の獣医師	家畜診療	日額500円
出動手当	消防職員	水火災現場又は救急業務のための出動	出動 1回350円 救急救命のための出動 1回500円
特殊手当	右記業務に従事した職員	行旅死亡人等の収容及び処理に関する業務 犬、ねこ等の死体処理業務	1回800円 1回500円

オ 時間外勤務手当

平成25年度決算	支給実績	1,375千円
	職員一人当たり平均支給年額	229千円
平成24年度決算	支給実績	884千円
	職員一人当たり平均支給年額	147千円

（注） 時間外勤務手当には、休日勤務手当を含む。

カ その他の手当（平成26年4月1日現在）

手当名	内容及び支給単位	一般行政職の制度との異同	一般行政職の制度と異なる内容	支給実績 （平成25年度決算）	支給職員一人当たり 平均支給年額 （平成25年度決算）
扶養手当	・配偶者 13,000円 ・配偶者以外の扶養親族 6,500円 ・配偶者なしの場合の扶養親族 11,000円 ・16歳から22歳の子には5,000円加算	同		582千円	194,000円
住居手当	・12,000円以上の家賃を支払っている職員 27,000円以内	同		576千円	288,000円
通勤手当	・交通機関利用者 6ヵ月定期券の価格に1/6を乗じて得た価格 55,000円以内 ・自動車など利用者(2km以上) 3,800円～19,500円	同		410千円	102,600円
管理職手当	・定額制	同		624千円	624,000円