

瑞浪市の給与・定員管理等について

1 総括

(1) 人件費の状況（普通会計決算）

区分	住民基本台帳人口 (平成27年1月1日現在)	歳出額 A	実質収支	人件費 B	人件費率 B/A	(参考) 26年度の人件費率
26年度	人 39,334	千円 15,487,918	千円 425,172	千円 2,766,141	% 17.9	% 18.5

(2) 職員給与費の状況（普通会計決算）

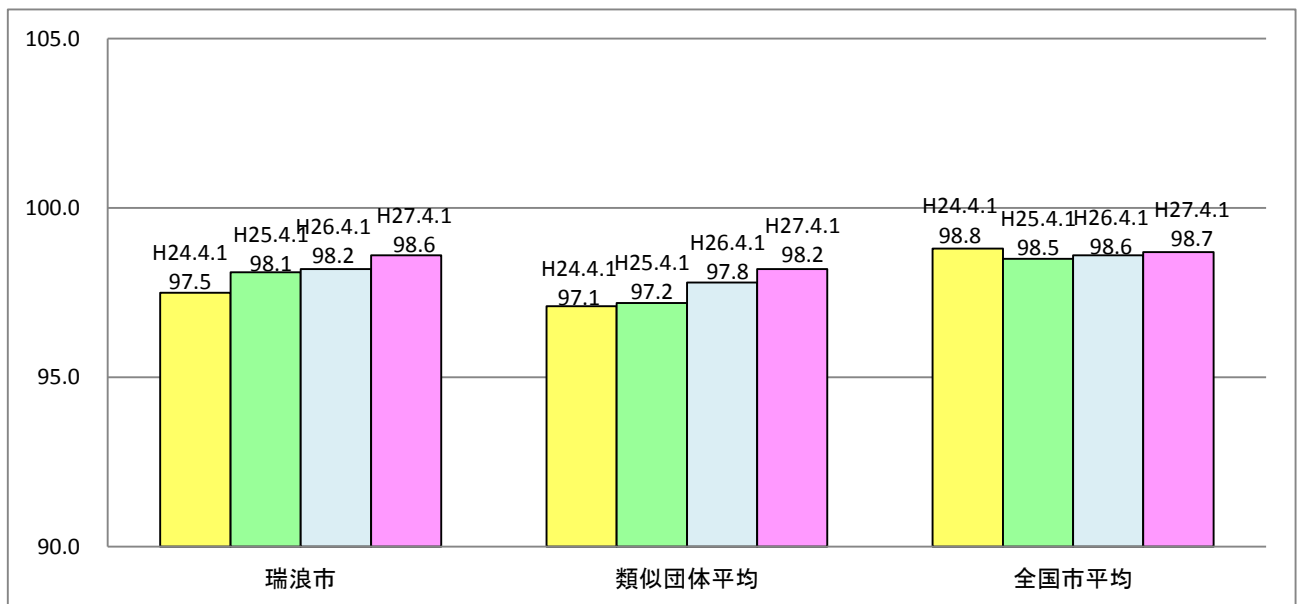
区分	職員数 A	給与費				(参考) 一人当たり給与費 B/A	(参考) 類似団体平均 一人当たり給与費
		給料	職員手当	期末・勤勉手当	計 B		
26年度	人 353	千円 1,165,632	千円 235,731	千円 446,296	千円 1,847,659	千円 5,234	千円 5,617

(注) 1 職員手当には退職手当を含まない。

2 職員数は、平成26年4月1日現在の人数である。

3 給与費については、任期付短時間勤務職員（再任用職員（短時間勤務））の給与費が含まれており、職員数には当該職員を含んでいない。

(3) ラスパイレス指数の状況



(注) 1 ラスパイレス指数とは、全地方公共団体の一般行政職の給料月額を同一の基準で比較するため、国の職員数（構成）を用いて、学歴や経験年数の差による影響を補正し、国の行政職俸給表（一）適用職員の俸給月額を100として計算した指数。

2 類似団体平均とは、人口規模、産業構造が類似している団体のラスパイレス指数を単純平均したものである。

3 平成24年及び平成25年は、国家公務員の時限的な（2年間）給与改定・臨時特例法による給与減額措置がないとした場合の値である。

※ 平成27年4月1日のラスパイレス指数が、①3年前に比べ1.1ポイント以上、②3年連続で上昇している理由及び改善の見込み。

経験年数階層区分「高卒 25-30」「高卒 30-35」「高卒 35 以上」における平均給料月額が増加しているため、上昇している。これらの区分に該当する職員の退職等により改善していく見込みである。

(4) 給与制度の総合的見直しの実施状況について

① 給料表の見直し

(給料表の改定実施時期) 平成 27 年 4 月 1 日

(内容) 国の見直し内容を踏まえて引上げ。激変緩和のため、3 年間(平成 30 年 3 月 31 日
まで)の経過措置(現給保障)を実施。

② 地域手当の見直し

(支給割合) 国と同様に見直しを実施し、瑞浪市は支給対象外。
支給対象地域にて勤務する場合のみ支給。

(実施時期) 平成 27 年 4 月 1 日

③ その他の見直し内容

管理職員特別勤務手当及び単身赴任手当について、国と同様に見直しを実施。

(平成 27 年 4 月 1 日実施)

2 職員の平均給与月額、初任給等の状況

(1) 職員の平均年齢、平均給料月額及び平均給与月額の状況(27 年 4 月 1 日現在)

① 一般行政職

区 分	平均年齢	平均給料月額	平均給与月額	平均給与月額 国ベース
瑞浪市	41.1 歳	308,300 円	387,400 円	332,200 円
岐阜県	42.7 歳	334,009 円	406,585 円	367,199 円
国	43.5 歳	334,283 円	-	408,996 円
類似団体	42.5 歳	319,876 円	387,051 円	345,080 円

② 技能労務職

区 分	公務員					民間			参考 A/B
	平均年齢	職員数	平均給料月額	平均給与月額(A)	平均給与月額(国ベース)	対応する民間の類似職種	平均年齢	平均給与月額(B)	
瑞浪市	51.0 歳	39	282,500 円	319,900 円	294,800 円	-	-	-	-
うち 清掃職員		14	282,500 円	337,000 円	308,200 円	建築物処理従事員	44.9	289,500 円	1.16
うち 用務員		4	230,600 円	239,300 円	233,900 円	用務員	54.6	200,300 円	1.19
うち 自動車運転手		2	313,400 円	434,600 円	337,900 円	自家用自動車運転者	51.4	279,600 円	1.55
うち その他		19	285,000 円	312,400 円	293,200 円	-	-	-	-
岐阜県	47.8 歳	143	306,366 円	346,885 円	322,015 円	-	-	-	-
国	50.2 歳	2,994	289,141 円	-	328,318 円	-	-	-	-
類似団体	50.9 歳	26	287,719 円	313,725 円	298,861 円	-	-	-	-

区 分	(参考) 年収ベース(試算値)の比較		
	公務員(C)	民間(D)	C/D
瑞浪市	4,636,400 円	-	-
うち 清掃職員	4,675,500 円	3,952,300 円	1.18
うち 学校給食員	4,133,800 円	2,774,400 円	1.49
うち 自動車運転手	3,760,800 円	4,029,800 円	0.93
うち その他	3,420,000 円	-	-

※民間データは、賃金構造基本統計調査において公表されているデータを使用している。（平成24～26年の3ヶ年平均）

※技能労務職の職種と民間の職種等の比較にあたり、年齢、業務内容、雇用形態等の点において完全に一致しているものではない。

※年収ベースの「公務員（C）」及び「民間（D）」のデータは、それぞれ平均給与月額を12倍したものに、公務員においては前年度に支給された期末・勤勉手当、民間においては前年に支給された年間賞与の額を加えた試算値である。

(2) 職員の初任給の状況（平成27年4月1日現在）

区 分		瑞 浪 市	岐 阜 県	国
一般行政職	大 学 卒	174,200円	184,300円	174,200円
	高 校 卒	142,100円	149,300円	142,100円

(3) 職員の経験年数別・学歴別平均給料月額状況（平成27年4月1日現在）

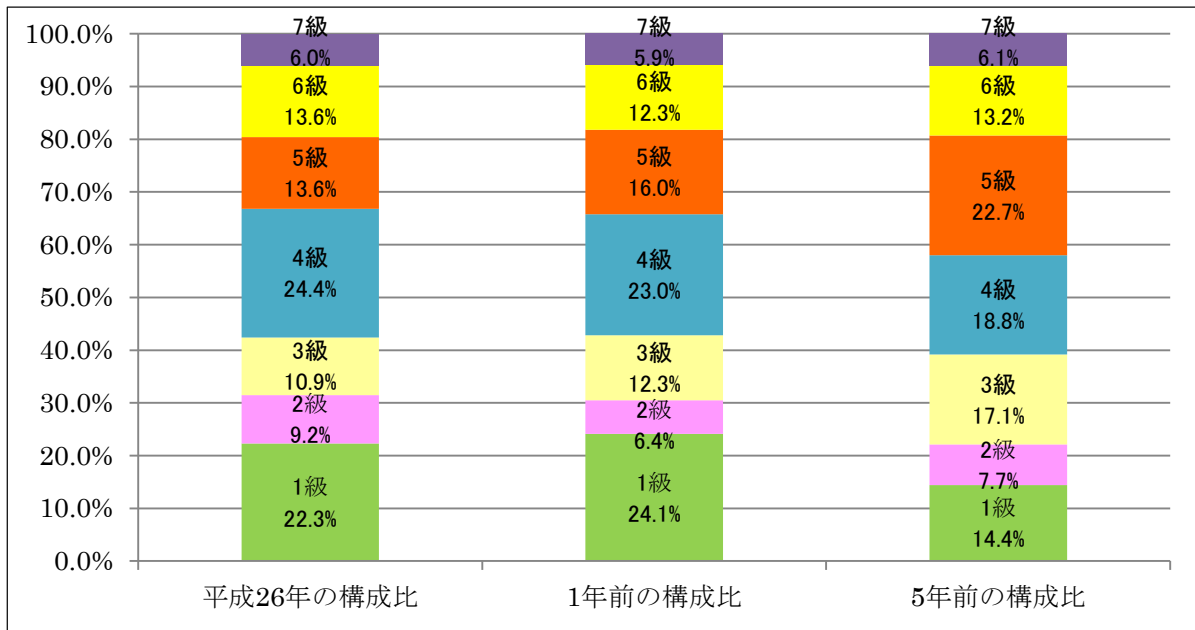
区 分		経験年数10年	経験年数20年	経験年数25年	経験年数30年
一般行政職	大 学 卒	248,133 円	309,775 円	353,475 円	402,700 円
	高 校 卒	222,700 円	247,700 円	305,200 円	379,400 円
技能労務職	高 校 卒	223,800 円	252,600 円	281,677 円	334,300 円

3 一般行政職の級別職員数等の状況

(1) 一般行政職の級別職員数及び給料表の状況（平成27年4月1日現在）

区 分	標準的な職務内容	職員数	構成比	1号給の 給料月額	最高号給の 給料月額
7 級	部長	11 人	6.2 %	360,100 円	442,600 円
6 級	課長	22 人	12.5 %	315,800 円	407,900 円
5 級	課長補佐	24 人	13.6 %	285,000 円	390,700 円
4 級	係長	41 人	23.3 %	258,300 円	378,700 円
3 級	主査	17 人	9.7 %	223,900 円	347,700 円
2 級	主事	22 人	12.5 %	187,700 円	301,900 円
1 級	主事	39 人	22.2 %	137,600 円	244,900 円

(注) 1 瑞浪市職員の給与に関する条例に基づく給料表の級区分による職員数である。
2 標準的な職務内容とは、それぞれの級に該当する代表的な職務である。



(2) 昇給への勤務成績の反映状況（平成26年度）

昇給基準	A	B	C	D	E
区分	極めて良好	特に良好	良好	やや良好でない	良好でない
特定職員	8号給以上	6号給	3号給	2号給	0号給
〃（55歳以上）	2号給以上	1号給	0号給	0号給	0号給
一般職員	8号給以上	6号給	4号給	2号給	0号給
〃（55歳以上）	2号給以上	1号給	0号給	0号給	0号給

（注）特定職員とは、職務の級が6級以上の職員である。

4 職員の手当の状況

(1) 期末手当・勤勉手当

瑞浪市	岐阜県	国
1人当たり平均支給額（26年度） 1,227千円	1人当たり平均支給額（26年度） 1,606千円	—
（平成26年度支給割合） 期末手当 2.60月分 勤勉手当 1.50月分 （1.45）月分 （0.75）月分	（平成26年度支給割合） 期末手当 2.60月分 勤勉手当 1.50月分 （1.45）月分 （0.70）月分	（平成26年度支給割合） 期末手当 2.60月分 勤勉手当 1.50月分 （1.45）月分 （0.70）月分
（加算措置の状況） 役職加算 5～20%	（加算措置の状況） 役職加算 5～20% 管理職加算 15%、25%	（加算措置の状況） 役職加算 5～20% 管理職加算 10～25%

（注）1 （ ）内は、再任用職員に係る支給割合である。

2 勤務成績の評定結果を勤勉手当支給率に反映した。

(2) 退職手当（平成 27 年 4 月 1 日現在）

瑞 浪 市			国		
(支給率)	自己都合	勲奨・定年	(支給率)	自己都合	応募認定・定年
勤続 20 年	21.62 月分	27.025 月分	勤続 20 年	20.445 月分	25.55625 月分
勤続 25 年	30.82 月分	36.57 月分	勤続 25 年	29.145 月分	34.5825 月分
勤続 35 年	43.70 月分	52.44 月分	勤続 35 年	41.325 月分	49.59 月分
最高限度額	52.44 月分	52.44 月分	最高限度額	49.59 月分	49.59 月分
その他の加算措置	定年前早期退職加算措置 2～45%		その他の加算措置	定年前早期退職加算措置 2～45%	
1人当たり平均支給額	3,505 千円	19,000 千円			

(注) 退職手当の 1 人当たり平均支給額は、平成 26 年度に退職した職員に支給された平均額である。

(3) 地域手当（平成 27 年 4 月 1 日現在）

支給実績（平成26年度決算）		35千円	
支給職員一人当たり平均支給年額（平成26年度決算）		35千円	
支給対象地域	支給率	支給対象職員数	国の制度（支給率）
岐阜市	4%	2人	4%
多治見市	3%	1人	3%
各務原市	1%	1人	1%

(4) 特殊勤務手当（平成 26 年 4 月 1 日現在）

支給実績（平成26年度決算）		4,776千円	
支給職員一人当たり平均支給年額（平成26年度決算）		72千円	
職員全体に占める手当支給職員の割合（平成26年度）		19.0%	
手当の種類（手当数）		4種類	
手当の名称	主な支給対象職員	主な支給対象業務	左記職員に対する支給単価
清掃業務手当	右記業務に従事した職員	塵芥、汚物等の収集処理作業	日額800円
獣医師手当	家畜診療所の獣医師	家畜診療	日額500円
出勤手当	消防職員	水火災現場又は救急業務のための出勤	出勤 1回350円 救急救命のための出勤 1回500円
特殊手当	右記業務に従事した職員	行旅死亡人等の収容及び処理に関する業務 犬、ねこ等の死体処理業務	1回800円 1回500円

(5) 時間外勤務手当

平成 26 年度 決算	支給実績	103,626 千円
	職員一人当たり平均支給年額	348 千円
平成 25 年度 決算	支給実績	87,576 千円
	職員一人当たり平均支給年額	289 千円

(注) 職員 1 人当たり平均支給額を算出する際の職員数は、「支給実績（○年度決算）」と同じ年度の 4 月 1 日現在の総職員数（管理職員、教育職員等、制度上時間外勤務手当の支給対象とはならない職員を除く。）であり、短時間勤務職員を含む。

(6) その他の手当（平成 27 年 4 月 1 日現在）

手当名	内容及び支給単位	国の制度との異同	国の制度と異なる内容	支給実績 (平成 26 年度決算)	支給職員一人当たり 平均支給年額 (平成 26 年度決算)
扶養手当	・配偶者 13,000 円 ・配偶者以外の扶養親族 6,500 円 ・配偶者なしの場合の扶養親族 11,000 円 ・16 歳から 22 歳の子には 5,000 円加算	同		30,946 千円	204,940 円
住居手当	・12,000 円以上の家賃を支払っている職員 27,000 円以内	同		19,093 千円	276,710 円
通勤手当	・交通機関利用者 6 ヶ月定期券の価格に 1/6 を乗じて得た価格 55,000 円以内 ・自動車など利用者(2km以上) 3,800 円～19,500 円	一部異	支給距離区分	28,614 千円	96,669 円
単身赴任手当	・23,000 円に単身赴任先までの距離に応じた額(上限 45,000 円)を加算	同		0 千円	0 円
宿日直手当	・勤務1回につき 4,200 円	同		1,016 千円	4,200 円
管理職員特別勤務手当	・部長及び次長級 1 回 8,000 円 ・課長級 1 回 6,000 円 ・課長補佐級(所長等) 1 回 4,000 円	一部異	支給額	606 千円	25,250 円
休日勤務手当	・勤務1時間当たりの給与額×135/100	同		12,776 千円	290,363 円
管理職手当	・定額制	一部異	支給額	30,896 千円	561,745 円
初任給調整手当	・1 万円以内(採用の日から10年以内の期間、1 年を経過するごとにその額を減ずる)	同		0 千円	0 円
夜間勤務手当	・勤務1時間当たりの給与額×25/100	同		3,347 千円	74,378 円
災害派遣手当	・1 日につき 6,620 円	同		0 千円	0 円

5 特別職の報酬等の状況（平成 27 年 4 月 1 日現在）

区 分		給 料	月 額 等
給 料	市 長	860,000円	(参考) 類似団体における最高/最低額 950,000円/427,500円
	副 市 長	708,000円	750,000円/512,000円
報 酬	議 長	430,000円	503,000円/310,000円
	副 議 長	390,000円	431,000円/280,000円
	議 員	375,000円	392,000円/260,000円
期 末 手 当	市 市 長	(平成26年度支給割合) 3.90 月分	
	議 副 議 長 員	(平成26年度支給割合) 3.90 月分	
退 職 手 当	市 市 長	(算定方式) (1期の手当額) (支給時期)	
	副 市 長	給料月額×在職年数×500/100= 17,200,000円 給料月額×在職年数×300/100= 8,496,000円	任期毎 任期毎
	備 考		

(注) 1 給料の減額措置は実施していない。

2 退職手当の「1 期の手当額」は、4 月 1 日現在の給料月額及び支給率に基づき、1 期(4 年=48 月)勤めた場合における退職手当の見込額である。

6 職員数の状況

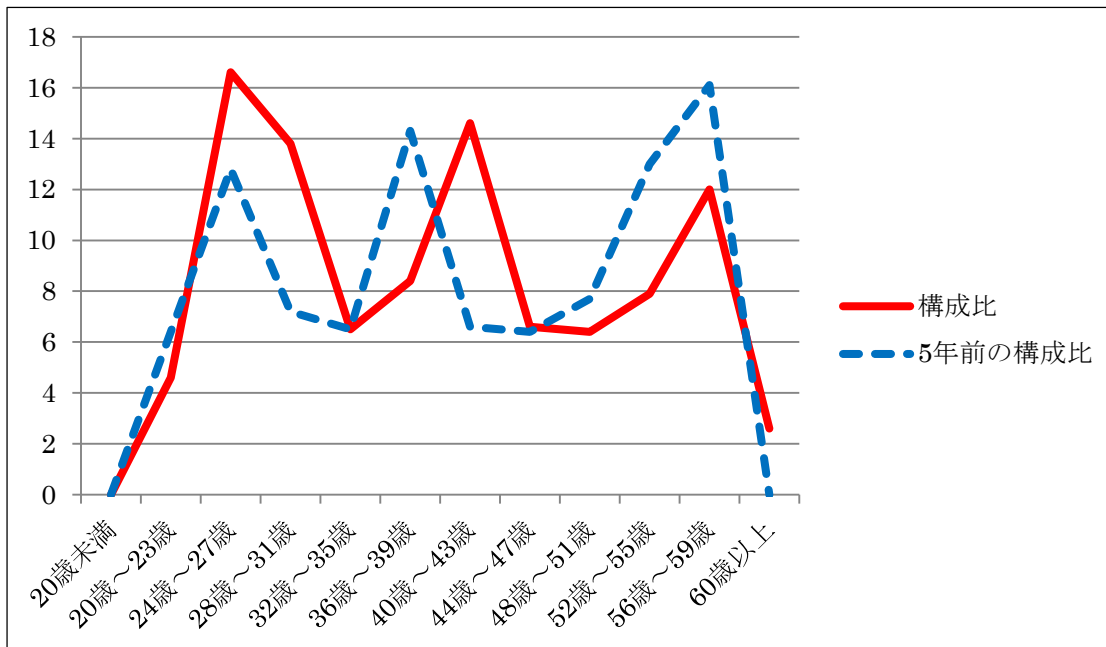
(1) 部門別職員数の状況と主な増減理由

(各年4月1日現在)

部門	区分		職員数		対前年数	主な増減理由
			平成26年	平成27年		
普通会計部門	一般行政部門	議 会	4	4	0	人事異動による
		総務	65	65	0	
		税務	21	20	△1	
		労務	1	1	0	
		農林	15	13	△2	
		商工	9	9	0	
土木		17	20	3		
衛生		90	94	4		
衛生	28	33	5	幼稚園業務の充実などによる ごみ収集業務の充実による		
	計	250	259	9	<参考> 人口1万人当たり職員数 63.06人 (類似団体の人口1万人当たりの職員数 58.67人)	
	教育	47	33	△14	瑞浪幼稚園の幼児園化などによる	
	消防	57	56	△1		
	小計	354	348	△6	<参考> 人口1万人当たり職員数 89.04人 (類似団体の人口1万人当たりの職員数 77.00人)	
公営企業等 会計部門	水道	5	7	2	組織再編などによる 組織再編などによる	
	下水道	15	14	△1		
	その他	21	22	1		
	小計	41	43	2		
	合計	394 [469]	391 [469]	△3	<参考> 人口1万人当たり職員数 99.39人	

- (注) 1 職員数は一般職に属する職員数である。
2 []内は、条例定数の合計である。

(2) 年齢別職員構成の状況 (平成27年4月1日現在)



区分	20歳未満	20歳～23歳	24歳～27歳	28歳～31歳	32歳～35歳	36歳～39歳	40歳～43歳	44歳～47歳	48歳～51歳	52歳～55歳	56歳～59歳	60歳以上	計
職員数	0	18	65	54	25	33	57	26	25	31	47	10	391

(3) 職員数の推移

(単位：人・%)

部門別 \ 年度	平成22年	平成23年	平成24年	平成25年	平成26年	平成27年	過去5年間の増減数(率)
一般行政	244	241	245	242	250	259	15 (6.1)
教育	56	57	58	51	46	33	△23 (△41.1)
消防	53	54	57	57	57	56	3 (5.7)
普通会計計	353	352	360	350	353	348	△5 (△1.4)
公営企業等会計計	39	39	39	43	41	43	4 (10.3)
総合計	392	391	399	393	394	391	△1 (△0.3)

(注) 各年における定員管理調査において報告した部門別職員数である。

7 公営企業職員の状況

(1) 水道事業

① 職員給与費の状況

ア 決算

区分	総費用 A	純利益	職員給与費 B	総費用に占める 職員給与費比率 B/A	(参考) 平成25年度の総費用に 占める職員給与費比率
	千円	千円	千円	%	%
平成26年度	1,020,442	277	14,237	1.4	2.0

(注) 資本勘定支弁職員に係る職員給与費 14,602 千円を含まない。

区分	職員数 A	給 与 費				一人当たり 給与費 B/A	(参考) 全国市町村 一人当たり給与費
		給 料	職員手当	期末・勤勉手当	計 B		
	人	千円	千円	千円	千円	千円	千円
平成26年度	5	13,158	2,634	4,466	20,258	4,052	6,219

(注) 1 職員手当には退職給与金を含まない。

2 職員数は、平成27年3月31日現在の人数である。

② 職員の基本給、平均月収額及び平均年齢の状況 (平成27年4月1日現在)

区分	平均年齢	基本給	平均月収額
瑞浪市	34.9歳	219,667円	337,633円
全国市町村	44.9歳	348,021円	517,299円

(注) 平均月収額には、期末・勤勉手当等を含む。

③ 職員の手当の状況

ア 期末手当・勤勉手当

瑞 浪 市		全 国 市 町 村 平 均	
一人当たり平均支給額（平成26年度） 893千円		一人当たり平均支給額（平成26年度） 1,484千円	
（平成26年度支給割合） 期末手当 2.60月分 (1.45)月分 勤勉手当 1.50月分 (0.75)月分		（平成26年度支給割合） 期末手当 - 月分 (-)月分 勤勉手当 - 月分 (-)月分	
（加算措置の状況） 役職加算5%～20%		（加算措置の状況） -	

（注）（ ）内は、再任用職員に係る支給割合である。

イ 退職手当（平成27年4月1日現在）

瑞 浪 市			瑞 浪 市 一 般 行 政 職		
（支給率）	自己都合	勸奨・定年	（支給率）	自己都合	勸奨・定年
勤続20年	21.62月分	27.025月分	勤続20年	21.62月分	27.025月分
勤続25年	30.82月分	36.57月分	勤続25年	30.82月分	36.57月分
勤続35年	43.70月分	52.44月分	勤続35年	43.70月分	52.44月分
最高限度額	52.44月分	52.44月分	最高限度額	52.44月分	52.44月分
その他の加算措置 定年前早期退職加算措置 2～20%			その他の加算措置 定年前早期退職加算措置 2～20%		
1人当たり平均支給額		0千円	1人当たり平均支給額		3,505千円
		0千円			19,000千円

（注）退職手当の1人当たり平均支給額は、平成26年度に退職した職員に支給された平均額である。

ウ 地域手当（平成27年4月1日現在）

支給実績（平成26年度決算）		0千円	
支給職員一人当たり平均支給年額（平成26年度決算）		0千円	
支給対象地域	支給率	支給対象職員数	国の制度（支給率）
岐阜市	4%	0人	4%
多治見市	3%	0人	3%
各務原市	1%	0人	1%

エ 特殊勤務手当（平成27年4月1日現在）

支給実績（平成26年度決算）		0千円	
支給職員一人当たり平均支給年額（平成26年度決算）		0千円	
職員全体に占める手当支給職員の割合（平成26年度）		0%	
手当の種類（手当数）		4種類	
手当の名称	主な支給対象職員	主な支給対象業務	左記職員に対する支給単価
清掃業務手当	右記業務に従事した職員	塵芥、汚物等の収集処理作業	日額800円
獣医師手当	家畜診療所の獣医師	家畜診療	日額500円
出動手当	消防職員	水火災現場又は救急業務のための出動	出動 1回350円 救急救命のための出動 1回500円
特殊手当	右記業務に従事した職員	行旅死亡人等の収容及び処理に関する業務 犬、ねこ等の死体処理業務	1回800円 1回500円

オ 時間外勤務手当

平成26年度決算	支給実績	1,771千円
	職員一人当たり平均支給年額	354千円
平成25年度決算	支給実績	1,375千円
	職員一人当たり平均支給年額	229千円

(注) 時間外勤務手当には、休日勤務手当を含む。

カ その他の手当 (平成27年4月1日現在)

手当名	内容及び支給単位	一般行政 職の制度 との異同	一般行政 職の制度と 異なる内容	支給実績 (平成26年度決算)	支給職員一人当たり 平均支給年額 (平成26年度決算)
扶養手当	<ul style="list-style-type: none"> ・配偶者 13,000円 ・配偶者以外の扶養親族 6,500円 ・配偶者なしの場合の扶養親族 11,000円 ・16歳から22歳の子には5,000円加算 	同		22千円	22,000円
住居手当	<ul style="list-style-type: none"> ・12,000円以上の家賃を支払っている職員 27,000円以内 	同		264千円	528,000円
通勤手当	<ul style="list-style-type: none"> ・交通機関利用者 6ヵ月定期券の価格に1/6を乗じて得た価格 55,000円以内 ・自動車など利用者(2km以上) 3,800円～19,500円 	同		326千円	108,800円
管理職手当	<ul style="list-style-type: none"> ・定額制 	同		0千円	0円