

瑞浪市の給与・定員管理等について

1 総括

(1) 人件費の状況（普通会計決算）

区分	住民基本台帳人口 (28年1月1日)	歳出額 A	実質収支	人件費 B	人件費率 B/A	(参考) 26年度の人件費率
27年度	38,968人	15,300,043 千円	723,557 千円	2,710,475 千円	17.7%	17.9%

(2) 職員給与費の状況（普通会計決算）

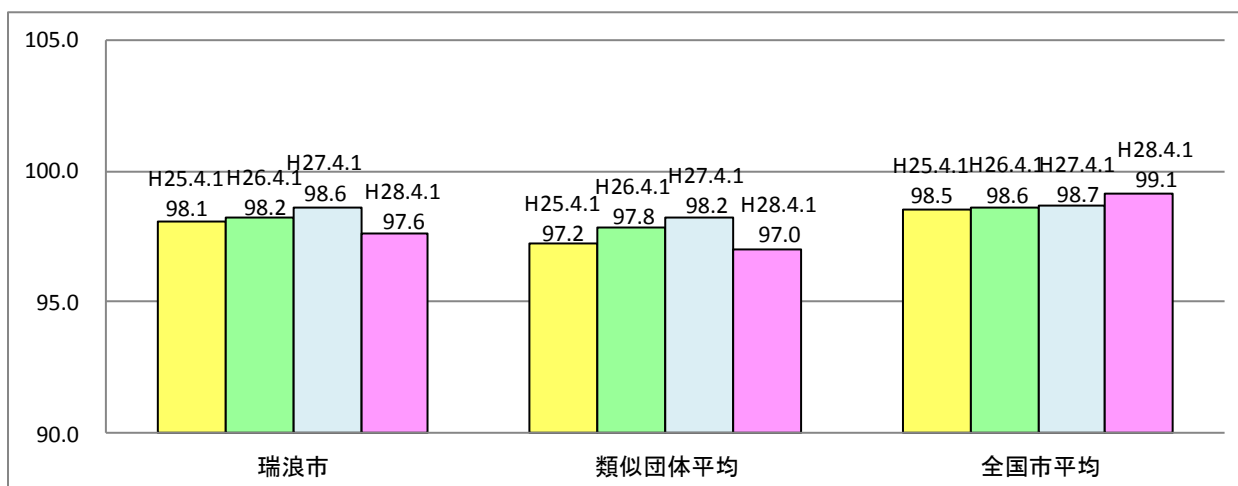
区分	職員数 A	給与費				計 B	(参考) 一人当たり給与費 B/A	(参考) 類似団体平均一人当たり給与費
		給料	職員手当	期末・勤勉手当				
27年度	348人	1,134,329 千円	227,581 千円	439,479 千円		1,801,389 千円	5,176千円	5,617千円

(注) 1 職員手当には退職手当を含まない。

2 職員数は、平成27年4月1日現在の人数である。

3 給与費については、任期付短時間勤務職員（再任用職員（短時間勤務））の給与費が含まれており、職員数には当該職員を含んでいない。

(3) ラスパイレス指数の状況



(注) 1 ラスパイレス指数とは、全地方公共団体の一般行政職の給料月額を同一の基準で比較するため、国の職員数（構成）を用いて、学歴や経験年数の差による影響を補正し、国の行政職俸給表（一）適用職員の俸給月額を100として計算した指数。

2 類似団体平均とは、人口規模、産業構造が類似している団体のラスパイレス指数を単純平均したものである。

3 平成25年は、国家公務員の時限的（2年間）な給与改定・臨時特例法による給与減額措置がないとした場合の値である。

(4) 給与制度の総合的見直しの実施状況について

【概要】国の給与制度の総合的見直しにおいては、俸給表の水準の平均2%の引下げ及び地域手当の支給割合の見直し等に取り組むとされている。

① 給料表の見直し

(給料表の改定実施時期) 平成27年4月1日

(内容) 国の見直し内容を踏まえて引上げ。激変緩和のため、3年間(平成30年3月31日まで)の経過措置(現給保障)を実施。

② 地域手当の見直し

(支給割合) 国と同様に見直しを実施し、瑞浪市は支給対象外。

支給対象地域にて勤務する場合のみ支給。

(実施時期) 平成27年4月1日

③ その他の見直し内容

管理職員特別勤務手当及び単身赴任手当について、国と同様に見直しを実施。

(平成27年4月1日実施)

2 職員の平均給与月額、初任給等の状況

(1) 職員の平均年齢、平均給料月額及び平均給与月額の状況(28年4月1日現在)

① 一般行政職

区分	平均年齢	平均給料月額	平均給与月額	平均給与月額 (国比較ベース)
瑞浪市	40.0歳	300,400円	359,100円	325,700円
岐阜県	42.4歳	332,159円	406,036円	367,574円
国	43.6歳	331,816円	—	410,984円
類似団体	42.4歳	315,946円	372,810円	342,137円

② 技能労務職

区分	公務員				民間			参考A/B	
	平均年齢	職員数	平均給料月額	平均給与月額 (A)	平均給与月額 (国ベース)	対応する民間 の類似職種	平均年齢		平均給与月額 (B)
瑞浪市	51.4歳	38人	278,300円	317,058円	290,163円	-	-	-	
うち 清掃職員	44.7歳	13人	287,900円	332,362円	301,685円	廃棄物処理業 従業員	45歳	290,300円	1.14
うち 用務員	59.0歳	1人	348,400円	365,200円	361,400円	用務員	55歳	199,900円	1.83
うち 自動車運転手	47.0歳	2人	313,400円	398,400円	337,900円	自家用乗用 自動車運転者	56歳	240,700円	1.66
うち その他	54.7歳	22人	266,200円	298,336円	275,673円	-	-	-	-
岐阜県	47.4歳	136人	298,904円	341,067円	316,734円	-	-	-	-
国	50.4歳	2,876人	287,447円	-	329,358円	-	-	-	-
類似団体	50.3歳	21人	296,851円	326,387円	309,072円	-	-	-	-

区分	参考		
	年収ベース(試算値)の比較		
	公務員(C)	民間(D)	C/D
瑞浪市	4,259,124円	-	-
うち 清掃職員	4,205,468円	3,968,100円	1.06
うち 用務員	4,398,102円	2,732,900円	1.61
うち 自動車運転手	4,809,388円	3,356,500円	1.43
うち その他	3,760,590円	-	-

※ 民間データは、賃金構造基本統計調査において公表されているデータを使用している。
 (平成 25 年度～平成 27 年度の 3 ヶ月平均)

※ 技能労務職の職種と民間の職種等の比較にあたり、年齢、業務内容、雇用形態等の点において完全に一致しているものではない。

※ 年収ベースの「公務員 (C)」及び「民間 (D)」のデータは、それぞれ平均給与月額を 12 倍したものに、公務員においては前年度に支給された期末・勤勉手当、民間においては前年に支給された年間賞与の額を加えた試算値である。

(注) 1 「平均給料月額」とは、平成 28 年 4 月 1 日現在における各職種ごとの職員の基本給の平均である。

2 「平均給与月額」とは、給料月額と毎月支払われる扶養手当、地域手当、住居手当、時間外勤務手当などのすべての諸手当の額を合計したものであり、地方公務員給与実態調査において明らかにされているものである。

また、「平均給与月額 (国比較ベース)」は、比較のため、国家公務員と同じベース (= 時間外勤務手当等を除いたもの) で算出している。

(2) 職員の初任給の状況 (平成 28 年 4 月 1 日現在)

区 分		瑞 浪 市	岐 阜 県	国
一般行政職	大 学 卒	176,700円	186,800円	176,700円
	高 校 卒	144,600円	151,800円	144,600円

(3) 職員の経験年数別・学歴別平均給料月額の状況 (平成 28 年 4 月 1 日現在)

区 分		経験年数10年	経験年数20年	経験年数25年	経験年数30年
一般行政職	大 学 卒	242,800円	347,725円	386,233円	388,600円
	高 校 卒	209,700円	318,600円	338,000円	379,400円
技能労務職	高 校 卒	225,200円	273,100円	298,200円	311,300円

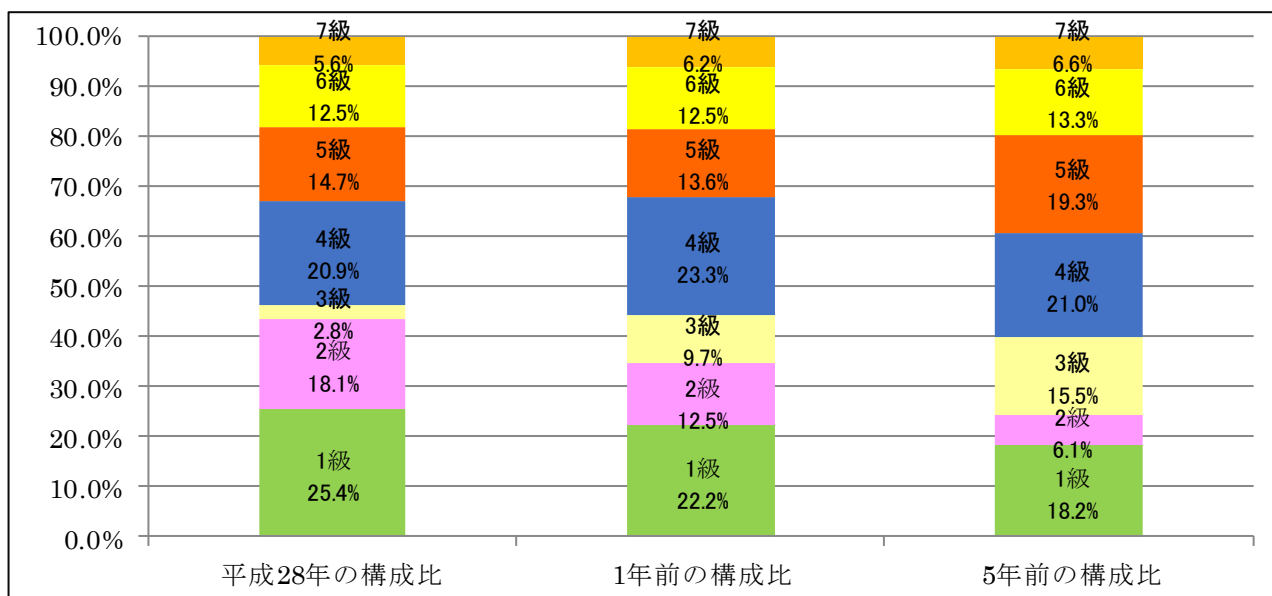
3 一般行政職の級別職員数等の状況

(1) 一般行政職の級別職員数及び給料表の状況 (平成 28 年 4 月 1 日現在)

区 分	標準的な職務内容	職員数	構成比	1号給の 給料月額	最高号給の 給料月額
7 級	部長	10人	5.6%	361,300円	443,700円
6 級	課長	22人	12.5%	317,000円	409,000円
5 級	課長補佐	26人	14.7%	286,200円	391,800円
4 級	係長	37人	20.9%	259,900円	379,800円
3 級	主査	5人	2.8%	226,400円	348,800円
2 級	主事	32人	18.1%	190,200円	303,000円
1 級	主事	45人	25.4%	140,100円	246,100円

(注) 1 瑞浪市職員の給与に関する条例に基づく給料表の級区分による職員数である。

2 標準的な職務内容とは、それぞれの級に該当する代表的な職務である。



(2) 昇給への勤務成績の反映状況

平成28年4月2日から平成29年4月1日 までにおける運用	瑞浪市		国	
	管理職員	一般職員	特定管理職員	一般職員
イ 人事評価を実施した	○	○	○	○
標準に加え、上位及び下位の区分も適用	○	○	○	○
標準に加え、上位の区分も適用				
標準に加え、下位の区分も適用				
標準の区分のみ適用				
ロ 人事評価を実施していない				

4 職員の手当の状況

(1) 期末手当・勤勉手当

瑞浪市	岐阜県	国
1人当たり平均支給額（27年度） 1,227千円	1人当たり平均支給額（27年度） 1,640千円	—
(平成27年度支給割合) 期末手当 2.60月分 勤勉手当 1.60月分 (1.45)月分 (0.75)月分	(平成27年度支給割合) 期末手当 2.60月分 勤勉手当 1.60月分 (1.45)月分 (0.75)月分	(平成27年度支給割合) 期末手当 2.60月分 勤勉手当 1.60月分 (1.45)月分 (0.75)月分
(加算措置の状況) 役職加算 5～20%	(加算措置の状況) 役職加算 5～20% 管理職加算 15%、25%	(加算措置の状況) 役職加算 5～20% 管理職加算 10～25%

(注) ()内は、再任用職員に係る支給割合である。

○勤勉手当への勤務成績の反映状況（一般行政職）

平成 28 年度中における運用	瑞浪市		国	
	管理職員	一般職員	特定管理職員	一般職員
イ 人事評価を実施した	○	○	○	○
標準に加え、上位及び下位の成績率も適用	○	○	○	○
標準に加え、上位の成績率も適用				
標準に加え、下位の成績率も適用				
標準の成績率のみ適用				
ロ 人事評価を実施していない				

(2) 退職手当（平成 28 年 4 月 1 日現在）

瑞 浪 市			国		
(支給率)	自己都合	応募認定・定年	(支給率)	自己都合	応募認定・定年
勤続 20 年	20.445 月分	25.55625 月分	勤続 20 年	20.445 月分	25.55625 月分
勤続 25 年	29.145 月分	34.5825 月分	勤続 25 年	29.145 月分	34.5825 月分
勤続 35 年	41.325 月分	49.59 月分	勤続 35 年	41.325 月分	49.59 月分
最高限度額	49.59 月分	49.59 月分	最高限度額	49.59 月分	49.59 月分
その他の加算措置	定年前早期退職加算措置 (割増率 2～45%)		その他の加算措置	定年前早期退職加算措置 (割増率 2～45%)	
1人当たり平均支給額	5,813 千円	19,943 千円			

(注) 退職手当の 1 人当たり平均支給額は、平成 27 年度に退職した職員に支給された平均額である。

(3) 地域手当（平成 28 年 4 月 1 日現在）

支給実績（平成 27 年度決算）			85 千円
支給職員 1 人当たり平均支給年額（平成 27 年度決算）			85 千円
支給対象地域	支給率	支給対象職員数	国の制度（支給率）
岐阜市	6%	1 人	6%
各務原市	3%	1 人	3%
多治見市	3%	2 人	3%

(4) 特殊勤務手当（平成 28 年 4 月 1 日現在）

支給実績（平成 27 年度決算）		5,754 千円	
支給職員 1 人当たり平均支給年額（平成 27 年度決算）		87 千円	
職員全体に占める手当支給職員の割合（平成 27 年度）		19.0%	
手当の種類（手当数）		4 種類	
手当の名称	主な支給対象職員	主な支給対象業務	左記職員に対する支給単価
清掃業務手当	右記業務に従事した職員	塵芥、汚物等の収集処理作業	日額 800 円
獣医師手当	家畜診療所の獣医師	家畜診療	日額 500 円
出動手当	消防職員	水火災現場又は救急業務のための出動	出動 1 回 350 円 救急救命のための出動 1 回 500 円
特殊手当	右記業務に従事した職員	行旅死亡人等の収容及び処理に関する業務 犬、ねこ等の死体処理業務	1 回 800 円 1 回 500 円

(5) 時間外勤務手当

平成27年度決算	支給実績	98,245千円
	職員一人当たり平均支給年額	319千円
平成26年度決算	支給実績	103,626千円
	職員一人当たり平均支給年額	348千円

(注) 職員1人当たり平均支給額を算出する際の職員数は、「支給実績(平成27年度決算)」と同じ年度の4月1日現在の総職員数(管理職員、教育職員等、制度上時間外勤務手当の支給対象とはならない職員を除く。)であり、短時間勤務職員を含む。

(6) その他の手当(平成28年4月1日現在)

手当名	内容及び支給単位	国の制度との異同	国の制度と異なる内容	支給実績 (平成27年度決算)	支給職員一人当たり 平均支給年額 (平成27年度決算)
扶養手当	・配偶者 13,000円 ・配偶者以外の扶養親族 6,500円 ・配偶者なしの場合の扶養親族 11,000円 ・16歳から22歳の子には5,000円加算	同		29,636千円	239,000円
住居手当	・12,000円以上の家賃を支払っている職員 27,000円以内	同		18,588千円	285,970円
通勤手当	・交通機関利用者 6ヵ月定期券の価格に1/6を乗じて得た価格 55,000円以内 ・自動車など利用者(2km以上) 3,800円~19,500円	一部異	支給距離区分	28,080千円	103,235円
単身赴任手当	・23,000円に単身赴任先までの距離に応じた額(上限45,000円)を加算	同		0千円	0円
宿日直手当	・勤務1回につき 4,200円	同		1,033千円	4,200円
管理職員特別勤務手当	・部長及び次長級 1回 8,500円 ・課長級 1回 7,000円 ・課長補佐級(所長等) 1回 6,000円	一部異	支給額	650千円	32,500円
休日勤務手当	・勤務1時間当たりの給与額×135/100	同		12,120千円	310,769円
管理職手当	・定額制	一部異	支給額	30,040千円	600,800円
初任給調整手当	・1万円以内(採用の日から10年以内の期間、1年を経過するごとにその額を減ずる)	同		0千円	0円
夜間勤務手当	・勤務1時間当たりの給与額×25/100	同		3,181千円	72,295円
災害派遣手当	・1日につき6,620円	同		0千円	0円

5 特別職の報酬等の状況（平成28年4月1日現在）

区 分		給 料	月 額	等
給 料	市 長	860,000円	(参考) 類似団体における最高/最低額 950,000円/427,500円	
	副 市 長	708,000円	750,000円/512,000円	
報 酬	議 長	430,000円	503,000円/310,000円	
	副 議 長	390,000円	431,000円/280,000円	
	議 員	375,000円	392,000円/260,000円	
期 末 手 当	市 副 市 長	(平成27年度支給割合) 4.15 月分		
	議 副 議 長 員	(平成27年度支給割合) 4.15 月分		
退 職 手 当	市 副 市 長	(算定方式)	(1期の手当額)	(支給時期)
	備 考	給料月額×在職年数×500/100=17,200,000円 給料月額×在職年数×300/100=8,496,000円		任期毎 任期毎

(注) 退職手当の「1期の手当額」は、4月1日現在の給料月額及び支給率に基づき、1期（4年＝48月）勤めた場合における退職手当の見込額である。

6 職員数の状況

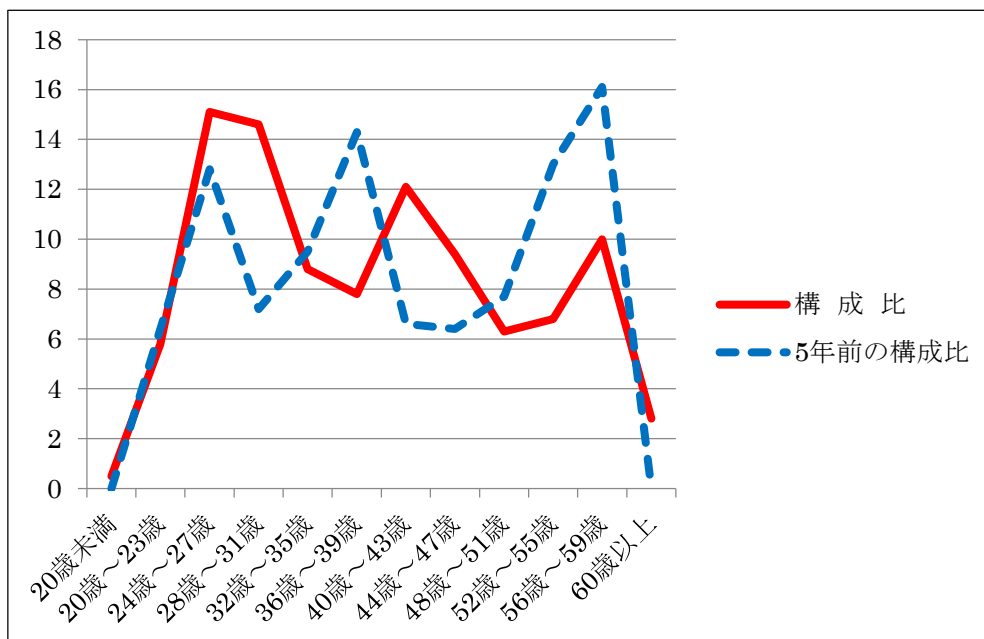
(1) 部門別職員数の状況と主な増減理由

(各年4月1日現在)

部門	区分		職員数		対前年数 増減	主な増減理由
			平成27年	平成28年		
普通会計部門	一般行政部門	議 会	4	5	1	休職職員の欠員補充 新規派遣等 業務内容の充実
		総務	65	66	1	
		税務	20	21	1	
		労働	1	1	0	
		農林	13	13	0	
商工		9	11	2		
土木		20	25	5		
衛生		94	96	2		
民生		33	32	△14		
	計	259	270	11	<参考> 人口1万人当たり職員数 69.29人 (類似団体の人口1万人当たりの職員数 63.54人)	
	教育	33	29	△4	派遣終了、職員配置見直し等	
	消防	56	57	1	消防職員の増員	
	小計	348	356	8	<参考> 人口1万人当たり職員数 91.36人 (類似団体の人口1万人当たりの職員数 83.38人)	
公営企業等 会計部門	水道	7	6	△1	上下水道課の減員	
	下水道	14	14	0		
	その他	22	22	0		
	小計	43	42	△1		
合計		391 [469]	398 [462]	7	<参考> 人口1万人当たり職員数 102.14人	

- (注) 1 職員数は一般職に属する職員数である。
2 []内は、条例定数の合計である。

(2) 年齢別職員構成の状況 (平成28年4月1日現在)



区分	20歳 未満	20歳 ～ 23歳	24歳 ～ 27歳	28歳 ～ 31歳	32歳 ～ 35歳	36歳 ～ 39歳	40歳 ～ 43歳	44歳 ～ 47歳	48歳 ～ 51歳	52歳 ～ 55歳	56歳 ～ 59歳	60歳 以上	計
職員数	2人	23人	60人	58人	35人	31人	48人	38人	25人	27人	40人	11人	398人

(3) 職員数の推移

(単位：人・%)

部門別 \ 年度	平成23年	平成24年	平成25年	平成26年	平成27年	平成28年	過去5年間の増減数(率)
一般行政	241	245	242	250	259	270	29 (12.0)
教育	57	58	51	46	33	29	△28 (△49.1)
消防	54	57	57	57	56	57	3 (5.6)
普通会計計	352	360	350	353	348	356	4 (1.1)
公営企業等会計計	39	39	43	41	43	42	3 (7.7)
総合計	391	399	393	394	391	398	7 (△1.8)

(注) 各年における定員管理調査において報告した部門別職員数。

7 公営企業職員の状況

(1) 水道事業

① 職員給与費の状況

ア 決算

区分	総費用 A	純損益	職員給与費 B	総費用に占める 職員給与費比率 B/A	(参考) 平成26年度の総費用に 占める職員給与費比率
	千円	千円	千円	%	%
平成27年度	1,011,371	40,506	22,306	2.2	1.4

(注) 資本勘定支弁職員に係る職員給与費 18,121 千円を含まない。

区分	職員数 A	給与費				一人当たり 給与費 B/A	(参考) 全国市町村 一人当たり給与費
		給料	職員手当	期末・勤勉手当	計 B		
平成27年度	人 7	千円 22,249	千円 3,276	千円 8,272	千円 33,797	千円 4,828	千円 6,190

(注) 1 職員手当には退職給与金を含まない。

2 職員数は、平成28年3月31日現在の人数である。

② 職員の平均年齢、基本給及び平均月収額の状況 (平成28年4月1日現在)

区分	平均年齢	基本給	平均月収額
瑞浪市	37.5歳	264,869円	402,345円
全国市町村	44.7歳	346,797円	514,785円

(注) 平均月収額には、期末・勤勉手当等を含む。

③ 職員の手当の状況

ア 期末手当・勤勉手当

瑞 浪 市	全国市町村平均
一人当たり平均支給額（平成27年度） 1,182千円	一人当たり平均支給額（平成27年度） 1,464千円
（平成27年度支給割合） 期末手当 2.60月分 (1.45)月分 勤勉手当 1.60月分 (0.75)月分	（平成27年度支給割合） 期末手当 - 月分 (-)月分 勤勉手当 - 月分 (-)月分
（加算措置の状況） 役職加算 5～20%	（加算措置の状況） -

（注）（ ）内は、再任用職員に係る支給割合である。

イ 退職手当（平成28年4月1日現在）

瑞 浪 市			瑞浪市一般行政職		
（支給率）	自己都合	応募認定・定年	（支給率）	自己都合	応募認定・定年
勤続20年	20.445月分	25.55625月分	勤続20年	20.445月分	25.55625月分
勤続25年	29.145月分	34.5825月分	勤続25年	29.145月分	34.5825月分
勤続35年	41.325月分	49.59月分	勤続35年	41.325月分	49.59月分
最高限度額	49.59月分	49.59月分	最高限度額	49.59月分	49.59月分
その他の加算措置 定年前早期退職加算措置 (割増率 2～45%)			その他の加算措置 定年前早期退職加算措置 (割増率 2～45%)		
1人当たり平均支給額	0千円	0千円	1人当たり平均支給額	5,813千円	19,943千円

（注）退職手当の1人当たり平均支給額は、平成27年度に退職した職員に支給された平均額である。

ウ 地域手当（平成28年4月1日現在）

支給実績（平成27年度決算）		0千円	
支給職員1人当たり平均支給年額（平成27年度決算）		0千円	
支給対象地域	支給率	支給対象職員数	国の制度（支給率）
岐阜市	6%	0人	6%
各務原市	3%	0人	3%
多治見市	3%	0人	3%

エ 特殊勤務手当（平成28年4月1日現在）

支給実績（平成27年度決算）		0千円	
支給職員一人当たり平均支給年額（平成27年度決算）		0千円	
職員全体に占める手当支給職員の割合（平成27年度）		0%	
手当の種類（手当数）		4種類	
手当の名称	主な支給対象職員	主な支給対象業務	左記職員に対する支給単価
清掃業務手当	右記業務に従事した職員	塵芥、汚物等の収集処理作業	日額800円
獣医師手当	家畜診療所の獣医師	家畜診療	日額500円
出勤手当	消防職員	水火災現場又は救急業務のための出勤	出勤 1回350円 救急救命のための出勤 1回500円
特殊手当	右記業務に従事した職員	行旅死亡人等の収容及び処理に関する業 犬、ねこ等の死体処理業務	1回800円 1回500円

オ 時間外勤務手当

平成27年度決算	支給実績	1,182千円
	職員一人当たり平均支給年額	169千円
平成26年度決算	支給実績	1,771千円
	職員一人当たり平均支給年額	354千円

(注) 職員1人当たり平均支給額を算出する際の職員数は、「支給実績(平成27年度決算)」と同じ年度の4月1日現在の総職員数(管理職員、教育職員等、制度上時間外勤務手当の支給対象とはならない職員を除く。)であり、短時間勤務職員を含む。

カ その他の手当(平成28年4月1日現在)

手当名	内容及び支給単位	一般行政職の制度との異同	一般行政職の制度と異なる内容	支給実績 (平成27年度決算)	支給職員一人当たり 平均支給年額 (平成27年度決算)
扶養手当	・配偶者 13,000円 ・配偶者以外の扶養親族 6,500円 ・配偶者なしの場合の扶養親族 11,000円 ・16歳から22歳の子には5,000円加算	同		411千円	411,000円
住居手当	・12,000円以上の家賃を支払っている職員 27,000円以内	同		1,197千円	399,000円
通勤手当	・交通機関利用者 6ヵ月定期券の 価格に1/6を乗じて得た価格 55,000円以内 ・自動車など利用者(2km以上) 3,800円~19,500円	同		525千円	87,566円
管理職手当	・定額制	同		0千円	0円