

瑞浪市の給与・定員管理等について

1 総括

(1) 人件費の状況（普通会計決算）

区 分	住民基本台帳人口 (30年1月1日)	歳 出 額 A	実質収支	人 件 費 B	人件費率 B / A	(参考) 28年度の人件費率
29年度	37,979人	15,865,913 千円	856,368 千円	2,722,503 千円	17.2%	16.9%

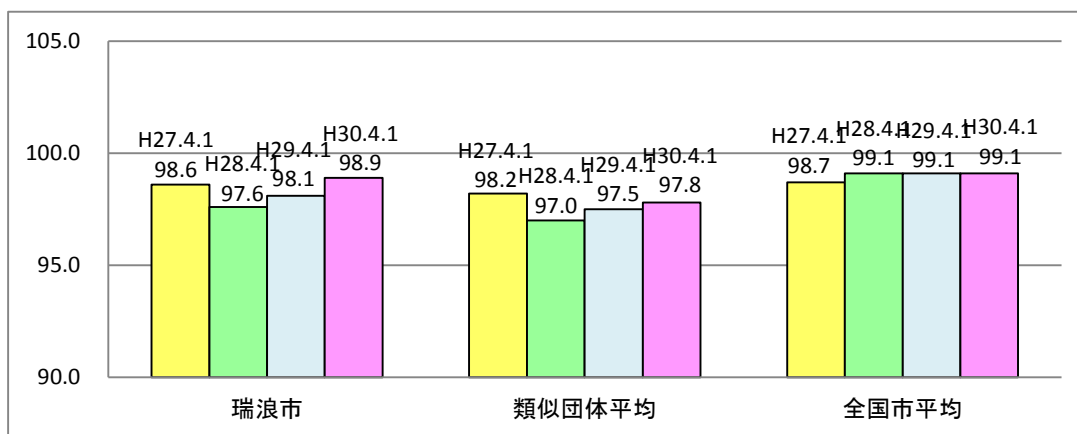
(2) 職員給与費の状況（普通会計決算）

区 分	職員数 A	給 与 費			
		給 料	職員手当	期末・勤勉手当	計 B
29年度	357人	1,137,927 千円	234,303 千円	457,638 千円	1,829,868 千円

(参考) 一人当たり給与費 B / A	(参考) 類似団体平均一人 当たり給与費
5,126千円	5,762千円

- (注) 1 職員手当には退職手当を含まない。
 2 職員数は、29年4月1日現在の人数である。
 3 給与費については、任期付短時間勤務職員（再任用職員（短時間勤務））の給与費が含まれており、職員数には当該職員を含んでいない。

(3) ラスパイレス指数の状況



- (注) 1 ラスパイレス指数とは、全地方公共団体の一般行政職の給料月額を同一の基準で比較するため、国の職員数（構成）を用いて、学歴や経験年数の差による影響を補正し、国の行政職俸給表（一）適用職員の俸給月額を100として計算した指数。
 2 類似団体平均とは、人口規模、産業構造が類似している団体のラスパイレス指数を単純平均したものである。

(4) 給与制度の総合的見直しの実施状況について

【概要】国の給与制度の総合的見直しにおいては、俸給表の水準の平均2%の引下げ及び地域手当の支給割合の見直し等に取り組むとされている。

① 給料表の見直し

(給料表の改定実施時期) 平成27年4月1日

(内容) 国の見直し内容を踏まえて引下げ。激変緩和のため、3年間(平成30年3月31日
まで)の経過措置(現給保障)を実施。

② 地域手当の見直し

(支給割合) 国と同様に見直しを実施し、瑞浪市は支給対象外。

支給対象地域にて勤務する場合のみ支給。

(実施時期) 平成27年4月1日

③ その他の見直し内容

管理職員特別勤務手当及び単身赴任手当について、国と同様に見直しを実施。

(平成27年4月1日実施)

2 職員の平均給与月額、初任給等の状況

(1) 職員の平均年齢、平均給料月額及び平均給与月額の状況(30年4月1日現在)

① 一般行政職

区分	平均年齢	平均給料月額	平均給与月額	平均給与月額 (国比較ベース)
瑞浪市	40.2歳	301,600円	362,400円	326,600円
岐阜県	42.6歳	328,159円	405,994円	363,179円
国	43.5歳	329,845円	—	410,940円
類似団体	42.1歳	315,170円	373,014円	343,420円

② 技能労務職

区分	公務員					民間			参考A/B
	平均年齢	職員数	平均給料月額	平均給与月額 (A)	平均給与月額 (国ベース)	対応する民間 の類似職種	平均年齢	平均給与月額 (B)	
瑞浪市	50.6歳	28人	294,300円	337,329円	306,768円	—	—	—	—
うち 清掃職員	46.6歳	13人	298,300円	343,508円	312,246円	廃棄物処理業 従業員	45.8歳	293,000円	1.17
うち 用務員	59.0歳	4人	255,000円	261,300円	255,000円	用務員	55.6歳	207,200円	1.26
うち 自動車運転手	49.0歳	2人	315,200円	402,950円	328,450円	自家用乗用 自動車運転者	57.6歳	235,300円	1.71
うち その他	51.8歳	9人	301,200円	317,433円	316,989円	—	—	—	—
岐阜県	47.0歳	131人	286,118円	329,957円	303,914円	—	—	—	—
国	50.7歳	2,553人	286,817円	—	328,637円	—	—	—	—
類似団体	51.3歳	18人	299,735円	328,925円	312,342円	—	—	—	—

区分	参考 年収ベース(試算値)の比較		
	公務員(C)	民間(D)	C/D
	瑞浪市	4,417,084円	—
うち 清掃職員	4,358,400円	4,038,000円	1.08
うち 用務員	3,179,128円	2,808,700円	1.13
うち 自動車運転手	4,867,394円	3,385,700円	1.44
うち その他	3,866,532円	—	—

※ 民間データは、賃金構造基本統計調査において公表されているデータを使用している。

(平成 27 年度～平成 29 年度の 3 ヶ月平均)

※ 技能労務職の職種と民間の職種等の比較にあたり、年齢、業務内容、雇用形態等の点において完全に一致しているものではない。

※ 年収ベースの「公務員 (C)」及び「民間 (D)」のデータは、それぞれ平均給与月額を 12 倍したものに、公務員においては前年度に支給された期末・勤勉手当、民間においては前年に支給された年間賞与の額を加えた試算値である。

(注) 1 「平均給料月額」とは、30 年 4 月 1 日現在における各職種ごとの職員の基本給の平均である。

2 「平均給与月額」とは、給料月額と毎月支払われる扶養手当、地域手当、住居手当、時間外勤務手当などのすべての諸手当の額を合計したものであり、地方公務員給与実態調査において明らかにされているものである。

また、「平均給与月額 (国比較ベース)」は、比較のため、国家公務員と同じベース (= 時間外勤務手当等を除いたもの) で算出している。

(2) 職員の初任給の状況 (30 年 4 月 1 日現在)

区 分		瑞 浪 市	岐 阜 県	国
一般行政職	大 学 卒	180,700円	189,300円	179,200円
	高 校 卒	148,600円	154,300円	147,100円

(3) 職員の経験年数別・学歴別平均給料月額の状況 (30 年 4 月 1 日現在)

区 分		経験年数10年	経験年数20年	経験年数25年	経験年数30年
一般行政職	大 学 卒	253,150円	341,200円	397,567円	429,050円
	高 校 卒	212,200円	315,800円	336,900円	380,200円
技能労務職	高 校 卒	227,700円	274,400円	297,200円	310,500円

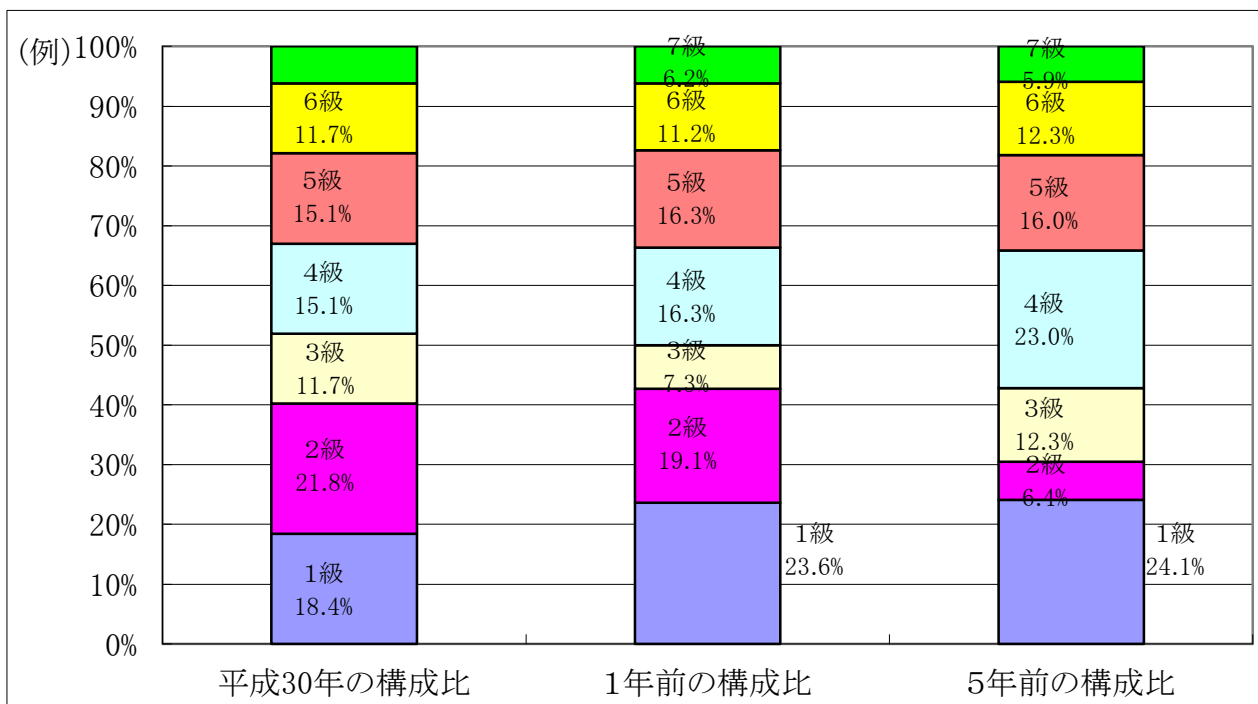
3 一般行政職の級別職員数等の状況

(1) 一般行政職の級別職員数及び給料表の状況 (30 年 4 月 1 日現在)

区 分	標準的な職務内容	職員数	構成比	1号給の 給料月額	最高号給の 給料月額
7 級	部長	11人	6.2%	362,300円	444,500円
6 級	課長	21人	11.7%	318,500円	409,800円
5 級	課長補佐	27人	15.1%	288,000円	392,600円
4 級	係長	27人	15.1%	262,000円	380,600円
3 級	主査	21人	11.7%	228,900円	349,600円
2 級	主事	39人	21.8%	192,700円	303,800円
1 級	主事	33人	18.4%	142,600円	247,100円

(注) 1 瑞浪市の給与条例に基づく給料表の級区分による職員数である。

2 標準的な職務内容とは、それぞれの級に該当する代表的な職務である。



(2) 昇給への人事評価の活用状況（瑞浪市）

平成 30 年 4 月 2 日から平成 31 年 4 月 1 日 までにおける運用	管理職員		一般職員	
	昇給可能な 区分	昇給実績が ある区分	昇給可能な 区分	昇給実績が ある区分
イ. 人事評価を活用している	○		○	
活用している昇給区分				
上位、標準、下位の区分	○	○	○	○
上位、標準の区分				
標準、下位の区分				
標準の区分のみ（一律）	/	/	/	/
ロ. 人事評価を活用していない				
活用予定時期				

4 職員の手当の状況

(1) 期末手当・勤勉手当

瑞浪市	岐阜県	国
1人当たり平均支給額(29年度) 1,314千円	1人当たり平均支給額(29年度) 1,681千円	—
(29年度支給割合) 期末手当 勤勉手当 2.60月分 1.80月分 (1.45)月分 (0.85)月分	(29年度支給割合) 期末手当 勤勉手当 2.60月分 1.80月分 (1.45)月分 (0.85)月分	(29年度支給割合) 期末手当 勤勉手当 2.60月分 1.80月分 (1.45)月分 (0.85)月分
(加算措置の状況) 役職加算 5~20%	(加算措置の状況) 役職加算 5~20% 管理職加算 15%、25%	(加算措置の状況) 役職加算 5~20% 管理職加算 10~25%

(注) ()内は、再任用職員に係る支給割合である。

○ 勤勉手当への人事評価の活用状況(一般行政職)(瑞浪市)

平成30年度中における運用	管理職員		一般職員	
イ. 人事評価を活用している	○		○	
活用している成績率	支給可能な成績率	支給実績がある成績率	支給可能な成績率	支給実績がある成績率
上位、標準、下位の成績率	○	○	○	○
上位、標準の成績率				
標準、下位の成績率				
標準の成績率のみ(一律)				
ロ. 人事評価を活用していない				
活用予定時期				

(2) 退職手当(30年4月1日現在)

瑞浪市			国		
(支給率) 自己都合	応募認定・定年		(支給率) 自己都合	応募認定・定年	
勤続20年 19.6695月分	24.586875月分		勤続20年 19.6695月分	24.586875月分	
勤続25年 28.0395月分	33.27075月分		勤続25年 28.0395月分	33.27075月分	
勤続35年 39.7575月分	47.709月分		勤続35年 39.7575月分	47.709月分	
最高限度額 47.709月分	47.709月分		最高限度額 47.709月分	47.709月分	
			その他の加算措置 定年前早期退職特例措置 (割増率 2~45%)		
1人当たり平均支給額			1人当たり平均支給額		
自己都合		6,071千円	自己都合		6,071千円
応募認定・定年		21,504千円	応募認定・定年		21,504千円

(注) 退職手当の1人当たり平均支給額は、29年度に退職した職員に支給された平均額である。

(3) 地域手当（30年4月1日現在）

支給実績（29年度決算）		442 千円	
支給職員1人当たり平均支給年額（29年度決算）		88 千円	
支給対象地域	支給率	支給対象職員数	国の制度（支給率）
岐阜市	6%	1人	6%
各務原市	3%	2人	3%
多治見市	3%	2人	3%
地域手当補正後ラスパイレス指数 （ラスパイレス指数）		98.9 （98.9）	

（注） 地域手当補正後ラスパイレス指数とは、地域手当を加味した地域における国家公務員と地方公務員の給与水準を比較するため、地域手当の支給率を用いて補正したラスパイレス指数。

（補正前のラスパイレス指数×（1+当該団体の地域手当支給率）／（1+国の指定基準に基づく地域手当支給率）により算出。）

(4) 特殊勤務手当（30年4月1日現在）

支給実績（29年度決算）		5,274千円		
支給職員1人当たり平均支給年額（29年度決算）		81,138円		
職員全体に占める手当支給職員の割合（28年度）		18.2%		
手当の種類（手当数）		4種類		
手当の名称	主な支給対象職員	主な支給対象業務	支給実績 （28年度決算）	左記職員に対する 支給単価
清掃業務手当	右記業務に従事した職員	塵芥、汚物等の収集処理作業	2,542,400円	日額800円
獣医師手当	家畜診療所の獣医師	家畜診療	255,000円	日額500円
出動手当	消防職員	水火災現場又は救急業務のための出動	2,643,100円	出動1回350円 救急救命のための出動 1回500円
特殊手当	右記業務に従事した職員	行旅死亡人等の収容及び処理に関する業務 犬、ねこ等の死体処理業務	62,000円	1回800円 1回500円

(5) 時間外勤務手当

支給実績（29年度決算）	100,465千円
職員1人当たり平均支給年額（29年度決算）	316千円
支給実績（28年度決算）	100,559千円
職員1人当たり平均支給年額（28年度決算）	319千円

（注） 職員1人当たり平均支給額を算出する際の職員数は、「支給実績（29年度決算）」と同じ年度の4月1日現在の総職員数（管理職員、教育職員等、制度上時間外勤務手当の支給対象とはならない職員を除く。）であり、短時間勤務職員を含む。

(6) その他の手当 (30年4月1日現在)

手 当 名	内容及び支給単価	国の制度との異同	国の制度と異なる内容	支給実績 (29年度決算)	支給職員1人当たり 平均支給年額 (29年度決算)
扶養手当	・配偶者 6,500円 ・子 10,000円 16歳から22歳の子 5,000円加算 ・父母等 6,500円	同		30,927千円	237,900円
住居手当	・12,000円以上の家賃を支払っている職員 27,000円以内	同		22,802千円	288,633円
通勤手当	・交通機関利用者 6ヵ月定期券の価格に1/6を乗じて得た価格 55,000円以内 ・自動車など利用者(2km以上) 3,800円～19,500円	一部異	支給距離区分	27,338千円	100,507円
単身赴任手当	・30,000円に単身赴任先までの距離に応じた額(上限45,000円)を加算	同		0千円	0円
宿日直手当	・勤務1回につき 4,400円	同		1,016千円	4,200円
管理職員特別勤務手当	・部長及び次長級 1回 8,500円 ・課長級 1回 7,000円 ・課長補佐級(所長等) 1回 6,000円	一部異	支給額	725千円	14,215円
休日勤務手当	・勤務1時間当たりの給与額×135/100	同		12,145千円	303,625円
管理職手当	・定額制	一部異	支給額	30,044千円	600,880円
初任給調整手当	・1万円以内(採用の日から10年以内の期間、1年を経過するごとにその額を減ずる)	同		0千円	0円
夜間勤務手当	・勤務1時間当たりの給与額×25/100	同		3,125千円	78,125円
災害派遣手当	・1日につき6,620円	同		0千円	0円

5 特別職の報酬等の状況 (30年4月1日現在)

区 分		給 料	月 額 等
給 料	市 長	860,000円	(参考) 類似団体における最高/最低額 980,000円 / 430,000円
	副 市 長	708,000円	794,000円 / 512,000円
報 酬	議 長	430,000円	528,000円 / 327,000円
	副 議 長	390,000円	462,000円 / 279,000円
	議 員	375,000円	431,000円 / 259,000円
期 末 手 当	市 長 副 市 長	(29年度支給割合) 4.35月分	
	議 長 副 議 員	(29年度支給割合) 4.35月分	

退職手当	市長 副市長	(算定方式) 給料月額×在職年数×500/100=17,200,000円 給料月額×在職年数×300/100=8,496,000円	(1期の手当額) 任期毎 任期毎
	備考		

- (注) 1 給料及び報酬の()内は、減額措置を行う前の金額である。
2 退職手当の「1期の手当額」は、4月1日現在の給料月額及び支給率に基づき、1期(4年=48月)勤めた場合における退職手当の見込額である。

6 職員数の状況

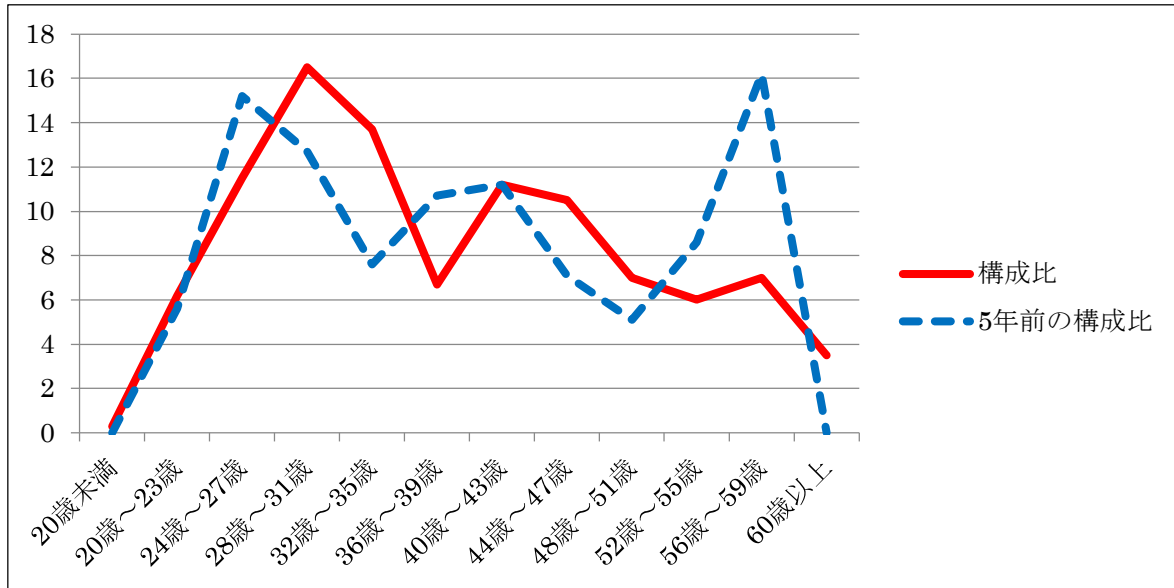
(1) 部門別職員数の状況と主な増減理由

(各年4月1日現在)

部門	区分	職員数		対前年 増減数	主な増減理由	
		平成29年	平成30年			
普通会計部門	一般行政部門	議 会	4	4		岐阜県派遣終了による減員
		総務	68	68	△1	
		税務	22	21		
		労務	1	1		
		農林	13	13		
		商工	11	10	△1	
		土木	23	20	△3	
民生		91	96	5		
衛生	31	34	3	陶磁器フェス派遣終了による減員 係の統廃合による減員等 保育士の育児休業に伴う欠員補充 保健師の育児休業に伴う欠員補充等		
	計	264	267	3	<参考> 人口1万人当たり職員数 70.30人 (類似団体の人口1万人当たりの職員数 63.28人)	
	教育	35	34	△1	臨時職員の配置による減員等	
	消防	58	57	△1	消防職員の欠員不補充	
	小計	357	358	1	<参考> 人口1万人当たり職員数 94.26人 (類似団体の人口1万人当たりの職員数 82.04人)	
公営企業等 会計部門	水道	6	6			
	下水道	14	14			
	その他	23	23			
	小計	43	43			
合計		400 [462]	401 [462]	1 [0]	<参考> 人口1万人当たり職員数 105.58人	

- (注) 1 職員数は一般職に属する職員数である。
2 []内は、条例定数の合計である。

(2) 年齢別職員構成の状況（30年4月1日現在）



区分	20歳未満	20歳～23歳	24歳～27歳	28歳～31歳	32歳～35歳	36歳～39歳	40歳～43歳	44歳～47歳	48歳～51歳	52歳～55歳	56歳～59歳	60歳以上	計
職員数	1人	25人	46人	66人	55人	27人	45人	42人	28人	24人	28人	14人	401人

(3) 職員数の推移

(単位：人・%)

部門別	年度	平成25年	平成26年	平成27年	平成28年	平成29年	平成30年	過去5年間の増減数(率)
一般行政		242	250	259	270	264	267	25 (10.3%)
教育		52	47	33	29	35	35	△17 (32.7%)
消防		57	57	56	57	58	57	0 (0.0%)
普通会計計		351	354	348	356	357	358	△7 (2.0%)
公営企業等会計計		43	41	43	42	43	43	0 (0.0%)
総合計		394	395	391	398	400	401	7 (1.8%)

(注) 1 各年における定員管理調査において報告した部門別職員数。

2 合併した団体にあつては、合併前の年については合併前の旧団体の合計職員数。

7 公営企業職員の状況

(1) 水道事業

① 職員給与費の状況

ア 決算

区分	総費用 A	純損益又は 実質収支	職員給与費 B	総費用に占める 職員給与費比率 B/A	(参考) 28年度の総費用に占 める職員給与費比率
29年度	1,017,705千円	4,473千円	31,171千円	3.1%	3.3%

(注) 資本勘定支弁職員に係る職員給与費 6,591千円を含まない。

区分	職員数 A	給 与 費				一人当たり 給与費 B/A	(参考)全国市町村平均 一人当たり給与費
		給 料	職員手当	期末・勤勉手当	計 B		
29年度	6人	19,208 千円	3,491 千円	6,621 千円	29,320 千円	4,887 千円	6,148 千円

(注) 1 職員手当には退職給与金を含まない。

2 職員数は、30年3月31日現在の人数である。

② 職員の平均年齢、基本給及び平均月収額の状況(30年4月1日現在)

区分	平均年齢	基本給	平均月収額
瑞浪市	37.0歳	275,278円	407,222円
全国市町村	44.2歳	341,066円	511,425円

(注) 平均月収額には、期末・勤勉手当等を含む。

③ 職員の手当の状況

ア 期末手当・勤勉手当

瑞 浪 市	全 国 市 町 村 平 均
1人当たり平均支給額(29年度) 1,104千円	1人当たり平均支給額(29年度) 1,505千円
(29年度支給割合) 期末手当 2.60月分 (1.45)月分 勤勉手当 1.80月分 (0.85)月分	(29年度支給割合) 期末手当 -月分 (-)月分 勤勉手当 -月分 (-)月分
(加算措置の状況) 役職加算 5~20%	(加算措置の状況) -

(注) ()内は、再任用職員に係る支給割合である。

イ 退職手当（30年4月1日現在）

瑞 浪 市			瑞 浪 市 一 般 行 政 職		
（支給率）	自己都合	応募認定・定年	（支給率）	自己都合	応募認定・定年
勤続20年	19.6695月分	24.586875月分	勤続20年	19.6695月分	24.586875月分
勤続25年	28.0395月分	33.27075月分	勤続25年	28.0395月分	33.27075月分
勤続35年	39.7575月分	47.709月分	勤続35年	39.7575月分	47.709月分
最高限度額	47.709月分	47.709月分	最高限度額	47.709月分	47.709月分
1人当たり平均支給額			1人当たり平均支給額		
自己都合		0千円	自己都合		6,071千円
応募認定・定年		0千円	応募認定・定年		21,504千円

（注）退職手当の1人当たり平均支給額は、29年度に退職した職員に支給された平均額である。

ウ 地域手当（30年4月1日現在）

支給実績（29年度決算）		0千円	
支給職員1人当たり平均支給年額（28年度決算）		0円	
支給対象地域	支給率	支給対象職員数	一般行政職の制度（支給率）
岐阜市	6%	0人	6%
各務原市	3%	0人	3%
多治見市	3%	0人	3%

エ 特殊勤務手当（30年4月1日現在）

支給実績（29年度決算）		0千円		
支給職員1人当たり平均支給年額（29年度決算）		0円		
職員全体に占める手当支給職員の割合（28年度）		0%		
手当の種類（手当数）		4種類		
手当の名称	主な支給対象職員	主な支給対象業務	支給実績（28年度決算）	左記職員に対する支給単価
清掃業務手当	右記業務に従事した職員	塵芥、汚物等の収集処理作業	0千円	日額800円
獣医師手当	家畜診療所の獣医師	家畜診療	0千円	日額500円
出動手当	消防職員	水火災現場又は救急業務のための出動	0千円	出動1回350円 救急救命のための出動 1回500円
特殊手当	右記業務に従事した職員	行旅脂肪人等の収容及び処理に関する業務 犬、ねこ等の死体処理業務	0千円	1回800円 1回500円

オ 時間外勤務手当

支給実績（29年度決算）	1,749千円
職員1人当たり平均支給年額（29年度決算）	292千円
支給実績（28年度決算）	1,825千円
職員1人当たり平均支給年額（28年度決算）	304千円

（注）1 時間外勤務手当には、休日勤務手当を含む。

2 職員1人当たり平均支給額を算出する際の職員数は、「支給実績（29年度決算）」と同じ年度の4月1日現在の総職員数（管理職員、教育職員等、制度上時間外勤務手当の支給対象とはならない職員を除く。）であり、短時間勤務職員を含む。

カ その他の手当（30年4月1日現在）

手当名	内容及び支給単価	一般行政職の制度との異動	一般行政職の制度と異なる内容	支給実績 (29年度決算)	支給職員1人当たり 平均支給年額 (29年度決算)
扶養手当	・配偶者 6,500円 ・子 10,000円 16歳から22歳の子 5,000円加算 ・父母等 6,500円	同		612千円	204,000円
住居手当	・12,000円以上の家賃を支払っている職員 27,000円以内	同		900千円	300,000円
通勤手当	・交通機関利用者 6ヵ月定期券の価格に1/6を乗じて得た価格 55,000円以内 ・自動車など利用者(2km以上) 3,800円～19,500円	同		316千円	105,200円
単身赴任手当	・30,000円に単身赴任先までの距離に応じた額(上限45,000円)を加算	同		0千円	0円
宿日直手当	・勤務1回につき 4,400円	同		0千円	0円
管理職員特別勤務手当	・部長及び次長級 1回 8,500円 ・課長級 1回 7,000円 ・課長補佐級(所長等) 1回 6,000円	同		0千円	0円
休日勤務手当	・勤務1時間当たりの給与額×135/100	同		0千円	0円
管理職手当	・定額制	同		0千円	0円
初任給調整手当	・1万円以内(採用の日から10年以内の期間、1年を経過するごとにその額を減ずる)	同		0千円	0円
夜間勤務手当	・勤務1時間当たりの給与額×25/100	同		0千円	0円

(2) 下水道事業

① 職員給与費の状況

ア 決算

区分	総費用 A	純損益又は 実質収支	職員給与費 B	総費用に占める 職員給与費比率 B/A	(参考) 28年度の総費用に占める職員給与費比率
29年度	1,098,056千円	1,131千円	87,269千円	7.9%	—%

(注) 資本勘定支弁職員に係る職員給与費 5,152千円を含まない。

区分	職員数 A	給 与 費				一人当たり 給与費 B/A	(参考)全国市町村平均 一人当たり給与費
		給 料	職員手当	期末・勤勉手当	計 B		
29年度	14人	49,211 千円	9,775 千円	18,659 千円	77,645 千円	5,546千円	— 千円

(注) 1 職員手当には退職給与金を含まない。

2 職員数は、30年3月31日現在の人数である。

② 職員の平均年齢、基本給及び平均月収額の状況（30年4月1日現在）

区分	平均年齢	基本給	平均月収額
瑞浪市	46.4歳	363,321円	554,607円
団体平均	43.2歳	339,266円	510,928円

(注) 平均月収額には、期末・勤勉手当等を含む。

③ 職員の手当の状況

ア 期末手当・勤勉手当

瑞浪市	全国市町村平均
1人当たり平均支給額(29年度) 1,333千円	1人当たり平均支給額(29年度) 1,502千円
(29年度支給割合) 期末手当 2.60月分 勤勉手当 1.80月分 (1.45)月分 (0.85)月分	(29年度支給割合) 期末手当 ー月分 勤勉手当 ー月分 (ー)月分 (ー)月分
(加算措置の状況) 役職加算 5~20%	(加算措置の状況) ー

(注) ()内は、再任用職員に係る支給割合である。

イ 退職手当（30年4月1日現在）

瑞浪市			瑞浪市一般行政職		
(支給率) 自己都合	応募認定・定年		(支給率) 自己都合	応募認定・定年	
勤続20年 19.6695月分	24.586875月分		勤続20年 19.6695月分	24.586875月分	
勤続25年 28.0395月分	33.27075月分		勤続25年 28.0395月分	33.27075月分	
勤続35年 39.7575月分	47.709月分		勤続35年 39.7575月分	47.709月分	
最高限度額 47.709月分	47.709月分		最高限度額 47.709月分	47.709月分	
1人当たり平均支給額			1人当たり平均支給額		
自己都合		0千円	自己都合		6,071千円
応募認定・定年		0千円	応募認定・定年		21,504千円

(注) 退職手当の1人当たり平均支給額は、29年度に退職した職員に支給された平均額である。

ウ 地域手当（30年4月1日現在）

支給実績(29年度決算)		0千円	
支給職員1人当たり平均支給年額(29年度決算)		0円	
支給対象地域	支給率	支給対象職員数	一般行政職の制度(支給率)
岐阜市	6%	0人	6%
各務原市	3%	0人	3%
多治見市	3%	0人	3%

エ 特殊勤務手当（30年4月1日現在）

支給実績(29年度決算)	1,145千円
支給職員1人当たり平均支給年額(29年度決算)	190,833円
職員全体に占める手当支給職員の割合(29年度)	42.9%
手当の種類(手当数)	4種類

手当の名称	主な支給対象職員	主な支給対象業務	支給実績 (29年度決算)	左記職員に対する 支給単価
清掃業務手当	右記業務に従事した職員	塵芥、汚物等の収集処理作業	1,145,000円	日額800円
獣医師手当	家畜診療所の獣医師	家畜診療	0円	日額500円
出動手当	消防職員	水火災現場又は救急業務のための出動	0円	出動 1回350円 救急救命のための出動 1回500円
特殊手当	右記業務に従事した職員	行旅死亡人等の収容及び処理に関する業務 犬、ねこ等の死体処理業務	0円	1回800円 1回500円

オ 時間外勤務手当

支給実績 (29年度決算)	3,990 千円
職員1人当たり平均支給年額 (29年度決算)	333 千円
支給実績 (28年度決算)	3,438 千円
職員1人当たり平均支給年額 (28年度決算)	246 千円

(注) 1 時間外勤務手当には、休日勤務手当を含む。

2 職員1人当たり平均支給額を算出する際の職員数は、「支給実績(29年度決算)」と同じ年度の4月1日現在の総職員数(管理職員、教育職員等、制度上時間外勤務手当の支給対象とはならない職員を除く。)であり、短時間勤務職員を含む。

カ その他の手当 (30年4月1日現在)

手当名	内容及び支給単価	一般行政職の制度との異動	一般行政職の制度と異なる内容	支給実績 (29年度決算)	支給職員1人当たり 平均支給年額 (29年度決算)
扶養手当	・配偶者 6,500円 ・子 10,000円 16歳から22歳の子 5,000円加算 ・父母等 6,500円	同		1,654千円	206,750円
住居手当	・12,000円以上の家賃を支払っている職員 27,000円以内	同		570千円	285,000円
通勤手当	・交通機関利用者 6ヵ月定期券の価格に1/6を乗じて得た価格 55,000円以内 ・自動車など利用者(2km以上) 3,800円~19,500円	同		1,160千円	116,040円
単身赴任手当	・30,000円に単身赴任先までの距離に応じた額(上限45,000円)を加算	同		0千円	0円
宿日直手当	・勤務1回につき 4,400円	同		0千円	0円
管理職員特別勤務手当	・部長及び次長級 1回8,500円 ・課長級 1回7,000円 ・課長補佐級(所長等) 1回6,000円	同		28千円	14,000円
休日勤務手当	・勤務1時間当たりの給与額×135/100	同		0千円	0円
管理職手当	・定額制	同		1,239千円	619,320円

初任給調整手当	・1万円以内(採用の日から10年以内の期間、1年を経過するごとにその額を減ずる)	同		0千円	0円
夜間勤務手当	・勤務1時間当たりの給与額×25/100	同		0千円	0円