

瑞浪市転入・転出者アンケート調査 報告書

平成25年10月

瑞浪市

目次

I 調査の概要	1
1 調査の目的	1
2 調査の設計	1
3 配布・回収状況	1
4 報告書の見方	1
II 調査結果	2
1 アンケート結果	2
2 各設問の詳細記述内容	9
資料編	11
調査票	11

I 調査の概要

1 調査の目的

「第6次瑞浪市総合計画」の策定にあたり、本市への転入者や、市外への転出者に対して、転出入の理由や瑞浪市のまちづくりに対して望まれることなどを伺い、新しい計画づくりや今後の施策に反映することを目的として実施しました。

2 調査の設計

- ①調査対象 実施期間中に市民課窓口にて「転入・転出」を申請する方
- ②調査方法 市民課窓口において「転入・転出」の申請時に、アンケート票を記入し、窓口に設置する「アンケート回収箱」へ提出していただく
- ③調査期間 平成25年7月1日(木)～9月30日(月) <3ヶ月間>

3 配布・回収状況

本アンケートの有効回収数は下記の通りとなっています。

属性	申請者数	回収数	回収率
転入者	229	117	51.1%
転出者	219	98	44.7%
合計	448	215	48.0%

4 報告書の見方

- (1) 図表中のNとは、回答者総数のことです。
- (2) 割合はNを100.0%として算出し、小数点以下第二位を四捨五入したため合計が100.0%にならない場合があります。

Ⅱ 調査結果

1 アンケート結果

問1 今回転入（転出）される方は単身ですか世帯ですか。

①転入者

転入者で最も多いのは「単身（本人のみ）」で65.8%、次いで「夫婦」17.9%、「二世世代世帯（親と子）」9.4%となっています。

②転出者

転出者で最も多いのは「単身（本人のみ）」で76.5%、次いで「二世世代世帯（親と子）」13.3%、「夫婦」9.2%となっています。

図 転出入者の世帯種別

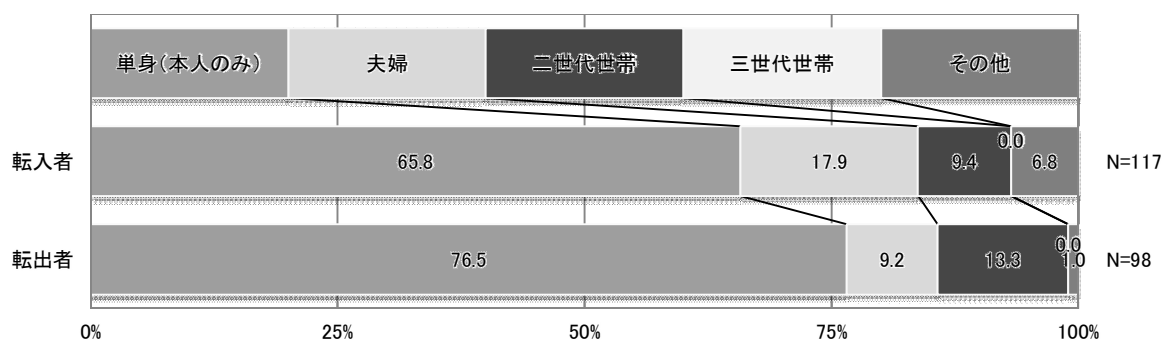


表 転出入者の世帯種別

	合計	単身 (本人のみ)	夫婦	二世世代世帯 (親と子)	三世世代世帯 (親と子と 孫)	その他
転入者	117	77	21	11	0	8
	100.0%	65.8%	17.9%	9.4%	0.0%	6.8%
転出者	98	75	9	13	0	1
	100.0%	76.5%	9.2%	13.3%	0.0%	1.0%

問2 転入（転出）される方の年齢は。（世帯の場合は世帯主の年齢）

①転入者

転入者で最も多いのは「20歳代」で41.0%、次いで「30歳代」35.0%、「40歳代」12.8%となっています。

②転出者

転出者で最も多いのは「20歳代」で41.8%、次いで「30歳代」35.7%、「40歳代」13.3%となっています。

図 転出入者の年齢

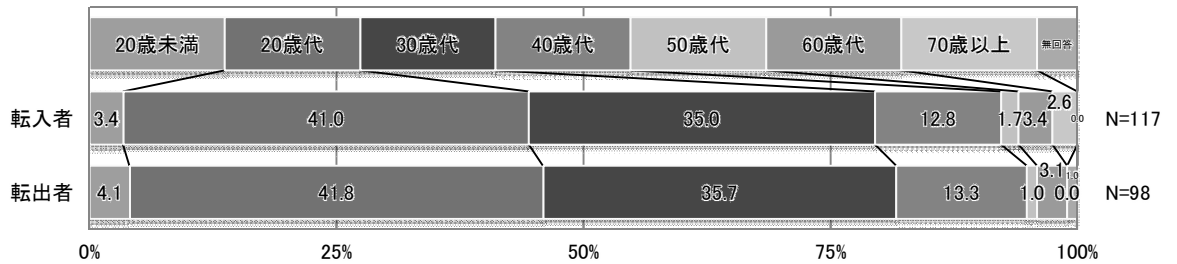


表 転出入者の年齢

	合計	20歳未満	20歳代	30歳代	40歳代	50歳代	60歳代	70歳以上	無回答
転入者	117	4	48	41	15	2	4	3	0
	100.0%	3.4%	41.0%	35.0%	12.8%	1.7%	3.4%	2.6%	0.0%
転出者	98	4	41	35	13	1	3	0	1
	100.0%	4.1%	41.8%	35.7%	13.3%	1.0%	3.1%	0.0%	1.0%

問3 転入（転出）される方の職業は。（世帯の場合は世帯主の職業）

①転入者

転入者で最も多いのは「会社員等（公務員、会社役員、専門職含む）」で71.8%、次いで「無職（家事従事者も含む）」12.0%、「パート・アルバイト」8.5%となっています。

②転出者

転出者で最も多いのは「会社員等（公務員、会社役員、専門職含む）」で68.4%、次いで「無職（家事従事者も含む）」14.3%、「パート・アルバイト」7.1%となっています。

図 転出入者の職業

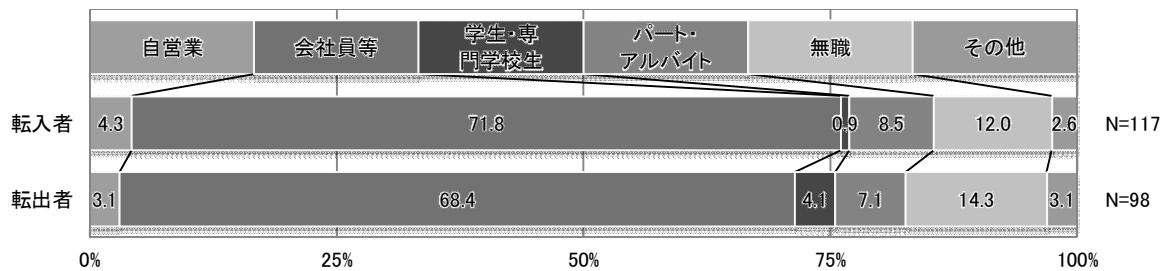


表 転出入者の職業

	合計	自営業 (農漁業 等従事 者も含 む)	会社員 等(公務 員、会 社役員、 専門職 含む)	学生・専 門学校 生	パート・ アルバ イト	無職(家 事従事 者も含 む)	その他
転入者	117	5	84	1	10	14	3
	100.0%	4.3%	71.8%	0.9%	8.5%	12.0%	2.6%
転出者	98	3	67	4	7	14	3
	100.0%	3.1%	68.4%	4.1%	7.1%	14.3%	3.1%

問4 転入元（転出先）はどちらですか。

①転入元

転入元で最も多いのは「岐阜県外（名古屋市以外）」で35.0%、次いで「岐阜県内（東濃の4市【多治見市、土岐市、恵那市、中津川市】以外）」17.9%、「恵那市」15.4%となっています。

東濃の4市からの転入者数の割合は、35.0%となっています。

②転出先

転出先で最も多いのは「岐阜県外（名古屋市以外）」で44.9%、次いで「名古屋市」18.4%、「多治見市」・「恵那市」がそれぞれ9.2%となっています。

東濃の4市への転出者数の割合は、28.6%となっており、転入者数の割合と比べると低くなっています。

図 転入元、転出先

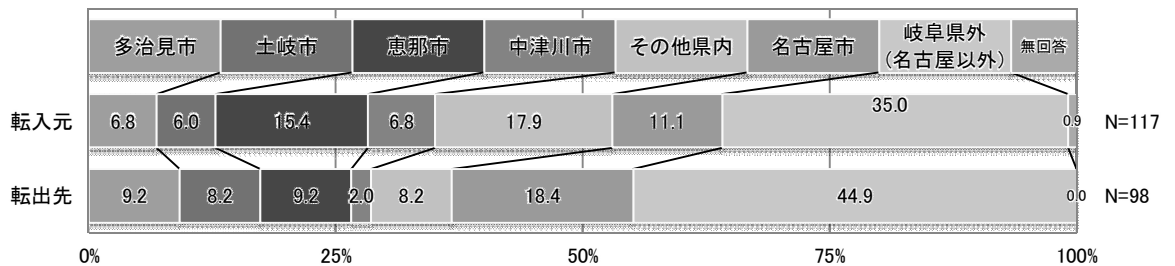


表 転入元、転出先

	合計	多治見市	土岐市	恵那市	中津川市	その他県内	名古屋市	岐阜県外(名古屋以外)	無回答
転入元	117	8	7	18	8	21	13	41	1
	100.0%	6.8%	6.0%	15.4%	6.8%	17.9%	11.1%	35.0%	0.9%
転出先	98	9	8	9	2	8	18	44	0
	100.0%	9.2%	8.2%	9.2%	2.0%	8.2%	18.4%	44.9%	0.0%

問5 転入（転出）される主な理由を次の中から選んでください。（複数回答）

①転入者

転入者で最も多いのは「仕事の都合（就職、転勤、転職、退職など）」で53.0%、次いで「ご結婚のため」22.2%、「住宅の都合（持ち家の購入など）」8.5%となっています。

②転出者

転出者で最も多いのは「仕事の都合（就職、転勤、転職、退職など）」で41.8%、次いで「ご結婚のため」27.6%、「住宅の都合（持ち家の購入など）」11.2%となっています。

図 転出入理由

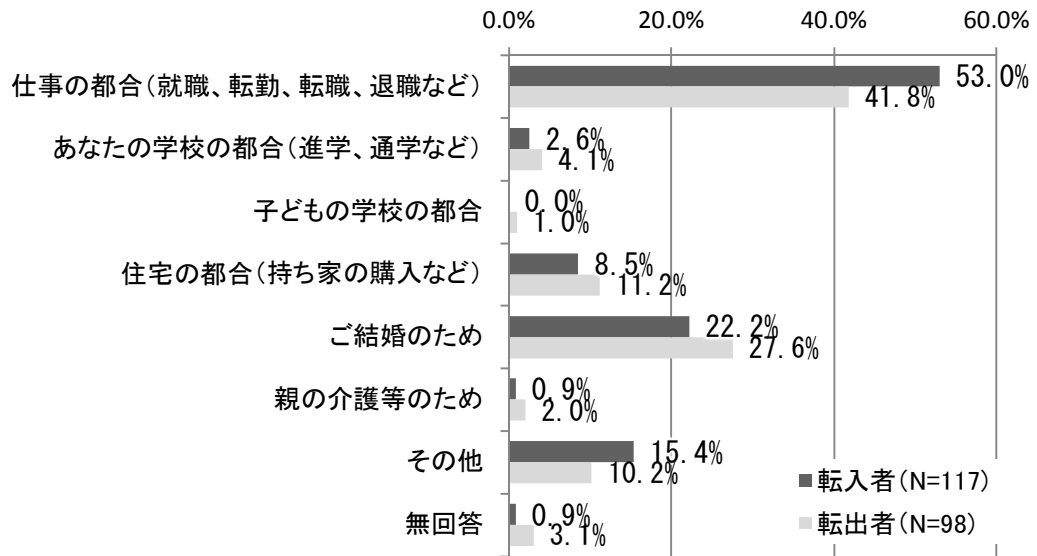


表 転出入理由

	合計	仕事の都合 (就職、転勤、転職、退職など)	あなたの学校の都合(進学、通学など)	子どもの学校の都合	住宅の都合 (持ち家の購入など)	ご結婚のため	親の介護等のため	その他	無回答
転入者	117	62	3	0	10	26	1	18	1
	100.0%	53.0%	2.6%	0.0%	8.5%	22.2%	0.9%	15.4%	0.9%
転出者	98	41	4	1	11	27	2	10	3
	100.0%	41.8%	4.1%	1.0%	11.2%	27.6%	2.0%	10.2%	3.1%

問6 転入者：瑞浪市を転入先に選んだ理由はなんですか。（複数回答）

転出者：瑞浪市にお住まいになって、「暮らしやすい」と思われたのはどんな点ですか。（複数回答）

①転入者

転入者で最も多いのは「通勤・通学がしやすい」で 37.6%、次いで「生まれ育ったまちで愛着がある」15.4%、「買い物など日常生活が便利」12.0%となっています。

②転出者

転出者で最も多いのは「まちが安全で安心して暮らせる」で 44.9%、次いで「買い物など日常生活が便利」24.5%、「住民が親切」16.3%となっています。

図 転入者：転入先に選んだ理由、転出者：瑞浪市が暮らしやすかった点

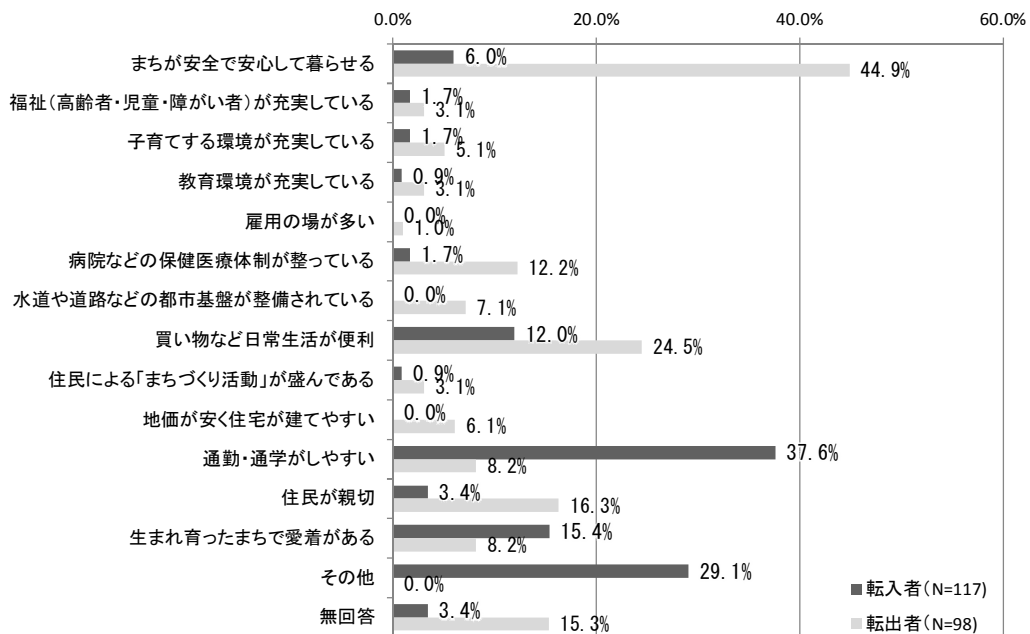


表 転入者：転入先に選んだ理由、転出者：瑞浪市が暮らしやすかった点

	合計	まちが安全で安心して暮らせる	福祉(高齢者・児童・障がい者)が充実している	子育てする環境が充実している	教育環境が充実している	雇用の場が多い	病院などの保健医療体制が整っている	水道や道路などの都市基盤が整備されている	買い物など日常生活が便利	住民による「まちづくり活動」が盛んである	地価が安く住宅が建てやすい	通勤・通学がしやすい	住民が親切	生まれ育ったまちで愛着がある	その他	無回答
転入者	117	7	2	2	1	0	2	0	14	1	0	44	4	18	34	4
	100.0%	6.0%	1.7%	1.7%	0.9%	0.0%	1.7%	0.0%	12.0%	0.9%	0.0%	37.6%	3.4%	15.4%	29.1%	3.4%
転出者	98	44	3	5	3	1	12	7	24	3	6	8	16	8	0	15
	100.0%	44.9%	3.1%	5.1%	3.1%	1.0%	12.2%	7.1%	24.5%	3.1%	6.1%	8.2%	16.3%	8.2%	0.0%	15.3%

問7 転入者：瑞浪市で暮らすにあたり、瑞浪市に対して望まれることは何ですか。
 転出者：今後どのようなことを充実すると、瑞浪市がより「暮らしやすいまち」になるとおもいますか。

①転入者

転入で最も多いのは「買い物など日常生活の利便性の向上」で 34.2%、次いで「まちの安全性の向上（防災・防犯）」31.6%、「子育て環境の充実」23.9%となっています。

②転出者

転出者で最も多いのは「雇用の場を増やす」で 34.7%、次いで「通勤・通学がしやすい公共交通の充実」31.6%、「買い物など日常生活の利便性の向上」22.4%となっています。

図 転入者：瑞浪市に対して望むこと、転出者：瑞浪市が充実したほうがよいこと

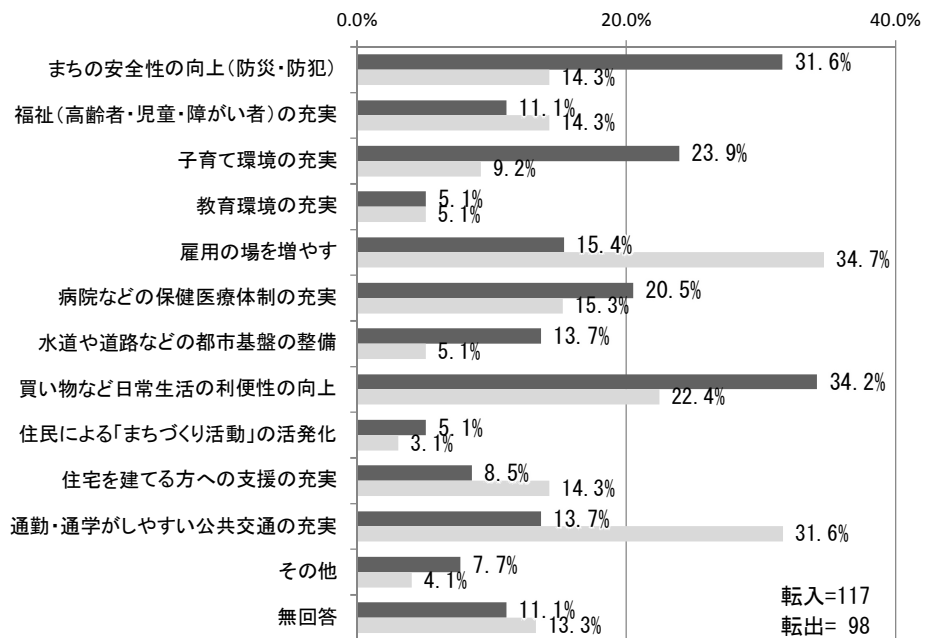


表 転入者：瑞浪市に対して望むこと、転出者：瑞浪市が充実したほうがよいこと

	合計	災・まちの安全性の向上(防犯)	福祉(高齢者・児童・障がい者)の充実	子育て環境の充実	教育環境の充実	雇用の場を増やす	病院などの保健医療体制の充実	水道や道路などの都市基盤の整備	性・買物の向上	買い物など日常生活の利便性の向上	住民による「まちづくり活動」の活発化	住宅を建てる方への支援の充実	交通の充実	その他	無回答
転入者	117	37	13	28	6	18	24	16	40	6	10	16	9	13	
	100.0%	31.6%	11.1%	23.9%	5.1%	15.4%	20.5%	13.7%	34.2%	5.1%	8.5%	13.7%	7.7%	11.1%	
転出者	98	14	14	9	5	34	15	5	22	3	14	31	4	13	
	100.0%	14.3%	14.3%	9.2%	5.1%	34.7%	15.3%	5.1%	22.4%	3.1%	14.3%	31.6%	4.1%	13.3%	

2 各設問の詳細記述内容

問4 転入元、転出の県外詳細

1. 転入元の県外詳細

愛知県
愛知県一宮市
愛知県岡崎市
愛知県春日井市
愛知県春日井市
愛知県春日井市
愛知県春日井市
愛知県春日井市
愛知県春日井市
愛知県小牧市
愛知県津島市
愛知県日進市
茨城県つくば市
愛媛県今治市
大阪府摂津市
神奈川県川崎市
岐阜県可児市
京都府京都市
群馬県佐渡郡
高知県いの市
埼玉県さいたま市
埼玉県さいたま市
埼玉県さいたま市
静岡県静岡市
静岡県静岡市
静岡県静岡市
東京都
東京都葛飾区
東京都北区
東京都小平市
栃木県佐野市
鳥取県米子市
長野県飯田市
長野県山形村
奈良県三郷町
兵庫県三田市
兵庫県たつの市
福井県勝山市
福岡県北九州市
2. 転出先の県外詳細
愛知県一宮市
愛知県一宮市
愛知県岩倉市
愛知県岩倉市
愛知県岩倉市
愛知県岡崎市
愛知県岡崎市
愛知県春日井市
愛知県春日井市
愛知県春日井市
愛知県春日井市
愛知県春日井市
愛知県春日井市
愛知県小牧市

愛知県小牧市
愛知県瀬戸市
愛知県東海市
愛知県豊田市
愛知県豊田市
愛知県豊橋市
愛知県豊橋市
アメリカ
石川県野々市市
大分県豊後大野市
大阪府貝塚市
大阪府摂津市
沖縄県那覇市
神奈川県大和市
群馬県富岡市
埼玉県
埼玉県上尾市
千葉県市川市
千葉県柏市
千葉県成田市
東京都立川市
長野県岡谷市
長野県木曾町
奈良県奈良市
福岡県北九州市
北海道室蘭市
三重県四日市市
山口県岩国市

問5 転入・転出理由のその他詳細

1. 転入理由のその他詳細

親の離婚
けが
交通機関の便利さ
自然環境悪化のため
社員寮閉鎖のため
出産を控えているため
生活環境
生活環境を変えるため
離婚
離婚するため
離婚のため

2. 転出理由のその他詳細

家庭の事情
子の誕生により、親と同居するため
在米
生活環境
離婚
離婚
離婚

問6 転入先に選んだ理由（転入者）

家を建てたため
お互いの通勤距離の間をとって。
夫が瑞浪市に住んでいるため
夫との同居のため
会社
結婚のため

子どもと一緒に暮らすため（すぐに子が来る）
仕事のため
仕事のため
仕事のため
仕事の都合上
実家があるから
実家があるから
実家があるから
実家があるため
就職、会社が瑞浪市
職場が瑞浪市
転勤
転勤先が瑞浪市にある為
名古屋への通勤が可能
息子がこちらで焼き物の仕事をしていたので
家賃の安い物件があった

問6 暮らしやすかった点(転出者)

空気が良い
ゴミ
静か
自然が多い
自然が豊か
涼しい

問7 瑞浪市に望むこと(転入者)

24時間のスーパー
運転免許更新・変更手続きが市内で出来ると良いです。
蛾の駆除
現状を知らないのでわかりません
公害のない町にしてほしい。近くに廃棄物を燃やしているところや、化学工場があって、時々煙や匂いがあるところや、困っています。瑞浪市は景色のいい所で気に入っていますが、この煙や匂いはいけないと思います。何とかしてほしいです。
ゴミ袋の値段が高いと思います。
ゴミ袋をもう少し安くして頂きたいと思います。
最近「ガ」が増えてるので何とかしてほしいです。
せっかくかわいいゆるキャラがたくさんいるので、もっと活用してほしいです。
通信回線の整備

問7 充実したほうがよいこと(転出者)

市内のバスの利便性を高めて欲しい。自然を大切にしたい
税金安くして
バスの本数

資料編

調査票

1 転入者用調査票

『 転入者の皆様へのアンケート調査 』

※このアンケートは、瑞浪市が今後行う事業を検討するために実施いたします。
ご協力をお願いいたします。 瑞浪市役所 総務部企画政策課

問1 今回転入される方は単身ですか、世帯ですか。あてはまる番号一つに○をつけてください。

- ① 単身（本人のみ） ② 夫婦 ③ 二世帯世帯（親と子）
④ 三世帯世帯（親と子と孫） ⑤ その他

問2 転入される方の年齢は。（世帯で転入される場合は、世帯主の方の年齢）
あてはまる番号一つに○をつけてください。

- ① 20歳未満 ② 20歳代 ③ 30歳代 ④ 40歳代 ⑤ 50歳 ⑥ 60歳代 ⑦ 70歳以上

問3 転入される方の職業は。（世帯で転入される場合は、世帯主の方の職業）
あてはまる番号一つに○をつけてください。

- ① 自営業（農漁業等従事者も含む） ② 会社員等（公務員・会社役員・専門職含む）
③ 学生・専門学校生 ④ パート・アルバイト ⑤ 無職（家事従事者も含む） ⑥ その他

問4 転入元はどちらですか。あてはまる番号一つに○をつけてください。

- ① 多治見市 ② 土岐市 ③ 恵那市 ④ 中津川市
⑤ 岐阜県内（1～4以外の市町村） ⑥ 名古屋市
⑦ 岐阜県外（名古屋市以外）【 ※転入元をご記入ください _____ 県 _____ 市・町・村 】

問5 転入される主な理由を次の中から選んでください。
あてはまる番号に○をつけてください。＜※複数回答可＞

- ① 仕事の都合（就職、転勤、転職、退職など） ② あなたの学校の都合（進学、通学など）
③ 子どもの学校の都合 ④ 住宅の都合（持ち家の購入など）
⑤ ご結婚のため ⑥ 親の介護等のため
⑦ その他 【 ※具体的な理由をご記入ください _____ 】

問6 瑞浪市を転入先に選んだ理由はなんですか。
あてはまる番号に○をつけてください。＜※複数回答可＞

- ① まちが安全で安心して暮らせる ② 福祉（高齢者・児童・障がい者）が充実している
③ 子育てする環境が充実している ④ 教育環境が充実している ⑤ 雇用の場が多い
⑥ 病院などの保健医療体制が整っている ⑦ 水道や道路などの都市基盤が整備されている
⑧ 買い物など日常生活が便利 ⑨ 住民による「まちづくり活動」が盛んである
⑩ 地価が安く住宅が建てやすい ⑪ 通勤・通学がしやすい
⑫ 住民が親切 ⑬ 生まれ育ったまちで愛着がある
⑭ その他 【 ※自由にご記入ください _____ 】

問7 瑞浪市で暮らすにあたり、瑞浪市に対して望まれることは何ですか。
あてはまる番号に○をつけてください。＜※複数回答可＞

- ① まちの安全性の向上（防災・防犯） ② 福祉（高齢者・児童・障がい者）の充実
③ 子育て環境の充実 ④ 教育環境の充実 ⑤ 雇用の場を増やす
⑥ 病院などの保健医療体制の充実 ⑦ 水道や道路などの都市基盤の整備
⑧ 買い物など日常生活の利便性向上 ⑨ 住民による「まちづくり活動」の活発化
⑩ 住宅を建てる方への支援の充実 ⑪ 通勤・通学がしやすい公共交通の充実
⑫ その他 ※自由にご記入ください

2 転出者用調査票

『 転出者の皆様へのアンケート調査 』

※このアンケートは、瑞浪市が今後行う事業を検討するために実施いたします。
ご協力をお願いいたします。 瑞浪市役所 総務部企画政策課

問1 今回転出される方は単身ですか、世帯ですか。あてはまる番号一つに○をつけてください。

- ① 単身（本人のみ） ② 夫婦 ③ 二世帯世帯（親と子）
④ 三世帯世帯（親と子と孫） ⑤ その他

問2 転出される方の年齢は。（世帯で転出される場合は、世帯主の方の年齢）
あてはまる番号一つに○をつけてください。

- ① 20歳未満 ② 20歳代 ③ 30歳代 ④ 40歳代 ⑤ 50歳 ⑥ 60歳代 ⑦ 70歳以上

問3 転出される方の職業は。（世帯で転出される場合は、世帯主の方の職業）
あてはまる番号一つに○をつけてください。

- ① 自営業（農漁業等従事者も含む） ② 会社員等（公務員・会社役員・専門職含む）
③ 学生・専門学校生 ④ パート・アルバイト ⑤ 無職（家事従事者も含む）
⑥ その他

問4 転出先はどちらですか。あてはまる番号一つに○をつけてください。

- ① 多治見市 ② 土岐市 ③ 恵那市 ④ 中津川市
⑤ 岐阜県内（1～4以外の市町村） ⑥ 名古屋市
⑦ 岐阜県外（名古屋市以外）【 ※転出先をご記入ください _____ 県 _____ 市・町・村 】

問5 転出される主な理由を次の中から選んでください。
あてはまる番号に○をつけてください。<※複数回答可>

- ① 仕事の都合（就職、転勤、転職、退職など） ② あなたの学校の都合（進学、通学など）
③ 子どもの学校の都合 ④ 住宅の都合（持ち家の購入など）
⑤ ご結婚のため ⑥ 親の介護等のため
⑦ その他 【 ※具体的な理由をご記入ください _____ 】

問6 瑞浪市にお住まいになって、「暮らしやすい」と思われたのはどんな点ですか。
あてはまる番号に○をつけてください。<※複数回答可>

- ① まちが安全で安心して暮らせる ② 福祉（高齢者・児童・障がい者）が充実している
③ 子育てする環境が充実している ④ 教育環境が充実している ⑤ 雇用の場が多い
⑥ 病院などの保健医療体制が整っている ⑦ 水道や道路などの都市基盤が整備されている
⑧ 買い物など日常生活が便利 ⑨ 住民による「まちづくり活動」が盛んである
⑩ 地価が安く住宅が建てやすい ⑪ 通勤・通学がしやすい
⑫ 住民が親切 ⑬ その他 【 ※具体的にご記入ください _____ 】

問7 今後どのようなことを充実すると、瑞浪市がより「暮らしやすいまち」になるとお思いますか。
ますか。あてはまる番号に○をつけてください。<※複数回答可>

- ① まちの安全性の向上（防災・防犯） ② 福祉（高齢者・児童・障がい者）の充実
③ 子育て環境の充実 ④ 教育環境の充実 ⑤ 雇用の場を増やす
⑥ 病院などの保健医療体制の充実 ⑦ 水道や道路などの都市基盤の整備
⑧ 買い物など日常生活の利便性向上 ⑨ 住民による「まちづくり活動」の活発化
⑩ 住宅を建てる方への支援の充実 ⑪ 通勤・通学がしやすい公共交通の充実
⑫ その他 ※自由にご記入ください

[_____]