

2009年  
(平成21年)  
No.1208

4 / 15号

広報

# みまなみ

降りそそぐしだれ桜の木の  
下で  
今宵はお花見時間よとまれ…

土岐町の桜堂薬師のシダレザクラは樹齢100年以上。  
毎年ライトアップが行われ、訪れる人たちを魅了しています。  
(3月26日撮影)

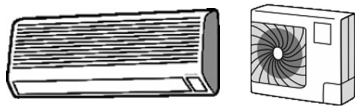


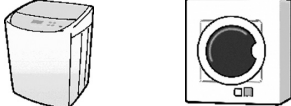
## 家電リサイクル法の対象機器が追加されます

家電リサイクル法の改正により、4月1日から液晶テレビ・プラズマテレビ・衣類乾燥機が対象機器として追加されました。4月から市では収集しませんので、他の家電リサイクル法対象品目と同様に、リサイクル料金を支払い、買い替え時に家電販売店で引き取ってもらうか、購入した店で引き取ってもらうください。

家電販売店で引き取ってもらえない場合のみ、郵便局でリサイクル券を購入し、指定取引場所または市の不燃物最終処分場へ直接持ち込んでください。

指定取引場所：東海西濃運輸(株)土岐支店 土岐市泉町定林寺200-1 ☎55-2101

不燃物最終処分場への持ち込みには、運搬手数料(2,000円)が別途必要となります。

対 象 家 電 製 品		リサイクル料金(1台)	
エアコン			2,625円
ブラウン管テレビ 液晶テレビ、プラズマテレビ		16型以上	2,835円
		15型以下	1,785円
冷蔵庫・冷凍庫		171ℓ以上	4,830円
		170ℓ以下	3,780円
洗濯機・衣類乾燥機			2,520円

## 「ごみの出し方」出前講座はいかがですか

市では、ごみの減量とリサイクル推進の一環として、「ごみの出し方」出前講座を開催しています。これは自治会・学校・ボランティア団体・生涯学習グループ等に環境課職員が出向いて、ごみ処理の現況およびごみの分け方や出し方などを説明するものです。今一度ごみの分け方、ごみの出し方について考えてみませんか。

会合などの折に、「ごみの出し方」出前講座を希望される自治会、団体等がありましたら、気軽にご連絡ください。

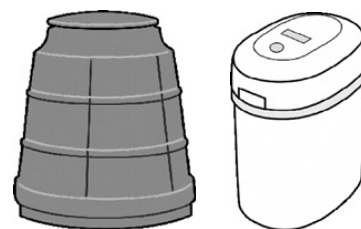


## 生ごみ処理機・コンポストに補助制度があります

生ごみは、生ごみ処理機や生ごみ堆肥化装置(コンポスト)で減量することができます。

市では、これらを購入された方に対し、購入費の一部を助成しています。助成額は、生ごみ処理機 20,000円、コンポスト 5,000円を上限とし、一世帯につき1回限りです。

手続きには、領収書、保証書の写し(生ごみ処理機のみ)が必要です。



申込・問合せ 環境課 ☎内線490・491

# 太陽光発電システムの補助制度が始まりました

「低炭素社会」による地球温暖化の防止に向けて、国は2030年までに、新築持ち家住宅の約8割が住宅用太陽光発電システムを採用することを目標にしています。

住宅用太陽光発電システムは、太陽光という無尽蔵のエネルギーを使用するため、発電時にCO2を排出しないクリーンな発電方法のひとつです。発電量よりも使用量が多い夜間や雨天のときには、不足分の電力を電力会社より購入し、逆に家庭内で使い切れず余った電力は電力会社へ売ることができ

ます。

システムの設置に対する国の補助制度がありますので、ぜひご利用ください。

また市でも、「低炭素社会」づくりを一層推進するため、市内の住宅に太陽光発電システムを設置する方に対して、国の補助金に上乗せして費用の一部を補助しています。

**補助対象システム** 最大出力値10 kW未満で、かつシステム価格が1 kWあたり70万円未満の機器

**国の補助金額** 太陽電池の出力値1 kWあたり70,000円

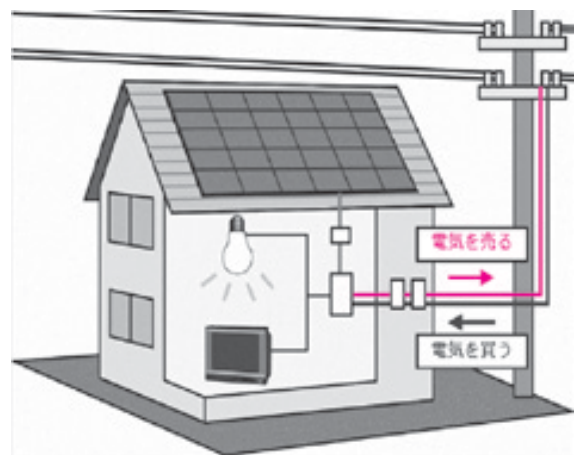
**市の補助金額** 太陽電池の出力値1 kWあたり30,000円（上限120,000円、1,000円未満切り捨て）

## 市の補助対象者

- (1) 国の住宅用太陽光発電導入対策費補助金を受ける方
- (2) 自ら居住する市内の住宅に太陽光発電システムを設置する方、または市内に自ら居住するために太陽光発電システム付住宅を購入する方

申請は、太陽光発電システムの設置工事に着手する前、または太陽光発電システム付き住宅に居住する前に行ってください。

## 太陽光発電システム



## 我が家の省エネモニター募集

- 内 容** 夏季の電気・ガス・水道・ガソリン等の使用量を記録し、家庭における“エコ”に取り組んでいただきます。
- 期 間** 7月～9月の使用量（8月～10月請求分）
- 対 象** ・市内在住の家族（単身でも可）  
・取り組み前後にアンケート、実施記録を提出できる方  
・集計結果の公表に同意できる方
- 定 員** 50家族（応募者多数の場合は抽選）
- 謝 礼** 1,000円分の図書カード
- 応募期限** 6月19日（金）

## 瑞浪市廃棄物減量等推進審議会委員を募集します

- 募集人員** 2人  
（任期21～22年度）
- 応募資格** 家庭ごみの減量に関心と熱意のある方
- 申込方法** 書面で氏名・住所・性別・年齢・電話番号、およびごみ減量対策について800字程度のレポートを提出してください。
- 締 切** 5月8日（金）必着

## 補助金等の見直しの現状

補助金等に関する規則が変わりました

昨年より、補助金等見直し検討委員会で補助金や交付金などのあり方について検討していただき、昨年9月末に、最終提言をいただきました。この提言の中で、補助金等は透明性や公正性を確保するため、補助金交付の基準を定めるべきとされており、

これを受け、市ではパブリックコメントにより市民の皆さんのご意見を伺い、各種補助金や交付金の見直しを進めて、補助金等の交付の手続きを統一的に定める「補助金等交付規則」を定めました。さらに、それぞれの補助金についての規則、要綱を定めました。これらの規則・要綱は、平成21年度から適用します。

今回の規則等の整備により、補助金・交付金の事業目的を明確にし、補助団体である皆さんの事業が活性化できるよう、適正に評価をしてみたいです。また、説明責任を果たすため評価の結果を公表していきます。

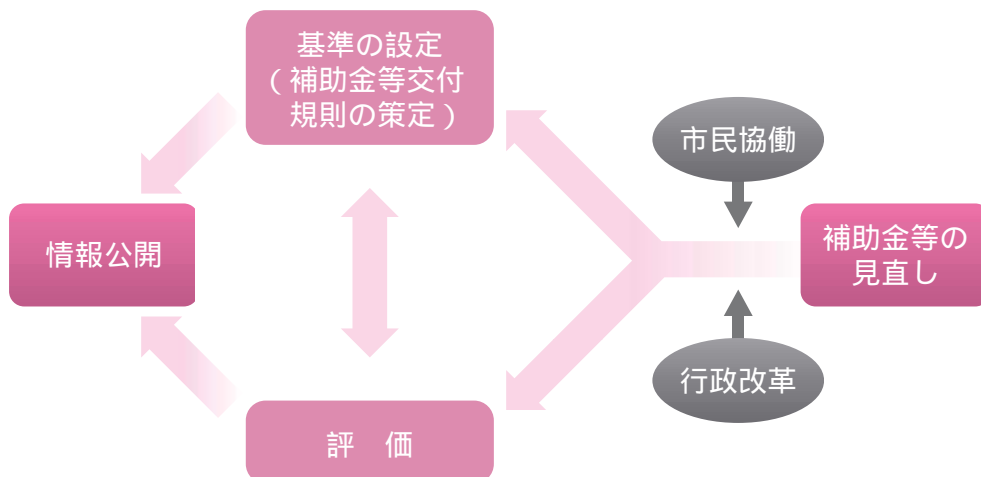
新しい制度へのご理解をいただきますようお願いいたします。

### 新しい補助金交付規則のポイント

- ・ 申請、交付、実績報告などの手続きを明確にし、書式を統一
- ・ 適正な運用を図るため、検査や補助金の返還などを規定
- ・ 補助金の評価を行うための委員会を設置

### 各補助金の規則要綱のポイント

- ・ 補助の目的の明確化
- ・ 補助効果を重視して、運営補助から事業補助への転換



問合せ 企画政策課 ☎内線345

## 子育て応援特別手当の申請を受け付けています

子育て応援特別手当の申請書を、4月2日付けで対象世帯に発送しました。郵送または窓口、どちらかの方法で申請をしてください。お忘れのないよう早めの申請をお願いします。

手続き方法 郵送申請・・・申請書に必要事項を記載し、必要書類を同封してご返送ください。

窓口申請・・・郵送での申請が困難な方などについて、下記のとおり申請窓口を開設します。申請書と必要書類を持参の上、お出かけください。

【日時】 4月20日(月)、22日(水)～24日(金) 8時30分～17時

【場所】 市役所 市民相談室(1階)

- 必要書類
- ・ 申請者の**運転免許証**、**パスポートの写し**など本人確認ができるもの
  - ・ **振込口座の通帳の写し**(通帳表紙裏の名前がカタカナで記載されている面)
  - ・ 別居しているお子さん(18歳以下)がいる場合は、扶養になっていることがわかる**保険証の写し**など

\* 別居しているお子さんがいる場合、条件によっては当市で手続きできないことがあります。詳しくはお問い合わせください。

問合せ 子育て支援室 ☎内線103



# 届いていますか？「定額給付金のお知らせ」

瑞浪市では、定額給付金の申請書を、対象となる世帯に4月2日付けで発送しました。また、手続きの方法については、「広報みずなみ4月1日号」でお知らせしています。

**定額給付金の申請期限は10月2日です。**期限を過ぎますと給付を受けることができなくなります。郵送で簡単に手続きができますので、お忘れのないよう、早めの手続きをお願いします。(申請はなるべく5月中にお済ませください)



## 定額給付金Q&A

**Q:** 免許証、パスポートなど写真がついた本人証明を持っていませんが、どうすればよいですか？

**A:** 免許証など写真つきの公的な本人証明がない方に限り、以下のもので本人を証明する書類として認めます。

- ・写真のない公的な本人証明  
(例:健康保険証・年金手帳・介護保険証・写真のない住民基本台帳カードなど)
- ・所属する法人等が発行する写真付き身分証明書  
(例:学生証、社員証など)

**Q:** 世帯主だったおじいちゃんが亡くなりましたがどうなるの？

**A:** 2月1日以降に亡くなられた方は、給付の対象となります。世帯主の方が亡くなられた場合は、新たな世帯主の方に申請していただきます。

なお、2月1日以降に亡くなられた方が一人世帯であった場合は、給付を受けることができませんのでご注意ください。

**Q:** 銀行口座がない場合どうすればよいですか？

**A:** 口座を持っていない方については、現金による給付となります。ただし、口座振込を優先としていますので、現金給付は6月下旬を予定しています。申請書に現金給付希望として申請していただきますと、後日、給付決定通知とともに、給付の日程をお送りします。

**Q:** 家族の口座に振り込むことはできますか？

**A:** 世帯主の方が給付申請を行うこととされていますが、同一世帯の方による申請、口座への振り込みも可能です。この場合、代理人の本人証明書類が必要となります。また外国人も、同居の家族の方で代理申請ができます。

**Q:** 私のところには申請書が届いていませんがどうなるのでしょうか？

**A:** 2月1日現在の住所地の市町村から支給されることとなります。また、2月1日以降に世帯が分かれた方は、元の世帯での支給となります。瑞浪市で支給対象になると思われる方で、申請書が届かない場合は、定額給付金室までお問い合わせください。

**Q:** 申請手続きはいつからできますか？

**A:** 郵送による申請はいつでもできます。郵送による申請ができない方、書き方がわからない方は4月21日(火)より市役所、各コミュニティーセンターで窓口申請を受け付けます(日程は申請書に同封した申請の手引きを参照)。また、外国人登録の在留期間が6月30日までに切れる方については、必ず登録の更新を済ませて窓口で手続きを行ってください。

定額給付金に関するお問い合わせは…

市役所 定額給付金室 ☎66-1533(直通)まで  
お電話受付時間 (平日8:30~19:00)  
(土日8:30~17:00)

今月の学校訪問

## 陶小学校



「幼・小・中学校の相互の連携を大切にしよう」と、陶幼稚園や陶中学校との交流を進めています。その活動について紹介します。

### 陶幼稚園との歯を通じた交流

保健委員会が働きかけ、5年生と年長児、6年生と1年生の交流が広がるよう、歯を通じた活動をしています。

委員会が中心となって、「虫歯をなくすためには、歯磨きが大切」という内容の劇を、園児に見せました。



保健委員会による劇



### 6年生保健委員の感想

幼稚園の子たちが、私たちの劇を笑顔いっぱいで見ってくれたり、歓声を上げてくれたりして、やっていてとてもうれしかったです。歯を磨くことの大切さを、保健委員全員で発表できて、とてもよかったです。

5年生児童が幼稚園を訪れ、年長園児に歯みがき指導をしました。  
4月からは、小学校で1年生と6年生のペア学年として継続的に交流を深めていきます。

### 5年生児童の感想

初めてデンタルミラーを使って、人の口の中を見たり、染め出しをしたりしました。

園児とうまくできるかな、言うことを聞いてくれるかな、どんな子かなとても心配でした。でも、やってみたらうまくできたり、言うことをちゃんと聞いてくれて、とてもかわいかったです。



5年生と園児の交流



中学生による合唱

### 陶中学校との交流

虹の輪集会(児童集会)に、陶中学校の1年生が、合唱や中学校紹介をするために参加してくれました。



### 1年生児童の感想

6年生のお姉さんが優しく歯磨きの仕方を教えてくれました。赤いところがなくなっても気持ちよくなりました。今度は、赤くならないように磨きたいです。

入学した1年生と6年生がペアになって、歯みがき交流会を行いました。

### 6年生児童の感想

合唱では、先輩の男子・女子の声が重なり、とても美しかったです。一人一人が自信をもって歌っていました。卒業して一年もたっていないのに、とてもたくましく思えました。

また、中学校の様子について、クイズ形式で分かりやすく説明してもらい、うれしかったです。

# サイエンスなび



ゴールデンウィークもサイエンスワールドへ！ 楽しい特別企画でいっぱいです。

**ゴールデンウィーク企画** 4月29日(水・祝) 5月2日(土)~6日(水・祝)

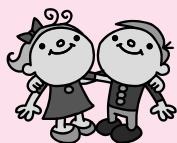
**【チャレンジワークショップ】** \*当日会場にて申込が必要です。



## 『化石のレプリカづくり』

対象 指定なし  
(小学4年生以下は保護者同伴)

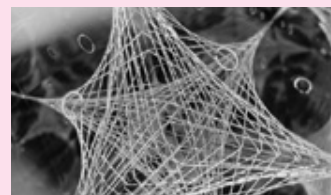
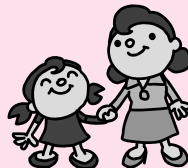
材料代 100円



## 『立体万華鏡づくり』

対象 指定なし  
(小学4年生以下は保護者同伴)

材料代 200円



## 『酸化してみて 酸化・還元科学』

5月10日までの土・日・祝日に実施

対象 小学生以上(小学生は保護者同伴)

参加費 無料

## 『ミクロの世界をのぞいてみよう』

対象 小学生以上(小学生は保護者同伴)

参加費 無料

## サイエンスショー『飛翔』

4月24日(金)~5月28日(木)の土・日・祝日に実施します。「空を飛ぶためにはどうすればいいの？」実験を通して、いろいろなものが飛ぶ仕組みを学びます。

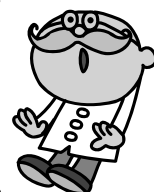
## マンスリーワークショップ『透明石けんをつくろう』

4月・5月の平日(休館日は除く)に実施します。

材料代 300円 \*当日館内にて予約が必要です。(先着順)

## わくわくワークショップ

サイエンスワールドのフロアーには、楽しい科学工作や手軽な実験のワゴンがいっぱい並びます。詳しくは、ホームページをご覧ください。



## 家庭でできる科学の実験コーナー

### 「洗濯のりでスーパーボール！」

洗濯物をパリッと仕上げる洗濯のり。今回は、洗濯のりで弾力のあるスーパーボールを作ってみましょう。

用意するもの 洗濯のり(PVA入り)、飽和食塩水(食塩が溶け残るほど濃いもの) コップ、割りばし、新聞紙

作り方 コップに、その容積の5分の1以下の洗濯のりを入れます。

コップに、 の4倍程度の飽和食塩水を加えます。

白い、もやっとしたものができます。これを割りばしなどでとり出します。

水分を絞り出すような感じで、手で固めて、形を整えていきます。ここで完全に固めてしまうと、スーパーボールにはなりません。弾力を持たせながら丸めてください。

をくしゃくしゃにした新聞紙などの上に置き、一晩乾かしたら出来上がりです。平らなところで乾かすと、球にならないので注意してください。



申込・問合せ 岐阜県先端科学技術体験センター(サイエンスワールド) ☎66-1151  
ホームページ <http://www.astec-gifu.jp>



第7弾  
明世地区まちづくり  
推進協議会

## まちづくり活動のコーナー

明世地区まちづくり推進協議会は、地区住民と各種活動団体を会員とする組織です。住民相互の交流と親睦を図りながら、各種団体・組織の連携を強化し、福祉の向上と住みやすいまちづくりを目的として活動しています。平成20年度は次の5事業を行いました。

### 1. 町民ウォーキング(あきよウォッチング)

平成18年にまちづくり推進協議会で作成し、各世帯に配布した「再発見あきよマップ」を実体験する恒例のイベントです。

11月9日に、市民公園をスタートする戸狩・松ヶ瀬町コースで開催。245人に参加いただき、盛況のうちに終了しました。



### 2. 防災研修・防災設備整備

7月24日に、平成18年7月の豪雨災害を経験した長野県岡谷市での防災先進地視察研修を行い、防災体制のあるべき姿を学びました。同市に習って『私の防災カード』を作成し、地区内492世帯に配布しました。

### 3. 防犯・青色回転灯活動

多治見警察署による青色回転灯講習会を受けた明世支部の48人の隊員が、毎週1回3~4人のグループに分かれて、明世小の通学路を中心に、校区内全域をパトロールしています。

### 4. 「ふれあいセンター」建設構想のアンケート調査

全区民の意識を把握するためのアンケート調査を行い、当地区内でのセンターの新規建設は時期尚早で、当面は既存施設を活用すべきとの結論に達し、まとめの概要版を全家庭に回覧しました。

### 5. 広報活動

各実行委員会の活動報告などの評議員向け情報紙(2回)と、まちづくり推進協議会の全体イメージを全会員に紹介する広報紙(1回)を発行しました。

問合せ 明世地区まちづくり推進協議会事務局(市民体育館内) ☎68-0747

瑞浪市トップアスリート交流事業

## 「バスケットボールクリニック」を開催します



三菱電機ダイヤモンド・ドルフィンズ  
& コアラーズがやってくる!

日本のトップリーグで活躍する選手から、ドリブルやシュートなどの基礎を学ぼう。

### 【クリニック参加者募集】

- ・日 時 5月17日(日) 10時~15時 ・場 所 市民体育館
- ・対 象 市内在住または在学者 ・参加費 無料 ・締 切 5月5日(火)
- ・定 員 <小学生> 男女合わせて25人(保護者同伴で)  
<中学生> 男子50人・女子50人 <高校生> 男子50人・女子25人

\* 部活またはクラブに所属の方は、団体でお申し込みください。定員を超えた場合は抽選とさせていただきます。

\* クリニックは申し込みが必要ですが、見学はどなたでもできます。

申込・問合せ 市民体育館 ☎68-0747 FAX 68-0748



## 地域包括支援センターからのお知らせ

### 21年度 はつらつ元気塾 参加者募集

昨年度大好評だった「はつらつ元気塾」を、今年度も開催します。いつまでも元気に生活できるよう、からだの筋力維持・向上を目指しましょう。

- ・日 時 5月11日～7月13日の毎週月曜日、  
7月23日(木)、27日(月)計12回  
13時30分～15時(6/29の調理実習のみ10時～12時)
- ・場 所 ハートピア 1階リハビリホール
- ・対象者 65歳以上で介護認定を受けていない方
- ・定 員 20人 ・参加費 1,200円(12回分)
- ・内 容 ストレッチ体操、運動機器を使用した運動、  
調理実習、歯の健康に関することなど
- ・持ち物 室内シューズ・タオル・水分補給のためのお茶
- ・締 切 5月1日(金)



H20年度参加者の声

なかなか良くならないひざが、この体操で痛みが軽減した、よかった。  
体操をする上で正しいポイントを知ることができ、ためになった。  
家では体操をしようと思ってもできないので参加した。体が軽くなった。

### 「腰痛・ひざ痛予防のための教室」

腰痛・ひざ痛は身近な症状ですが、支援や介護が必要となる原因の一つです。「痛いから動かない」という過度の安静は、かえって症状を悪化させることとなります。この機会に痛みを軽減・解消する体操を覚え、いつまでもはつらつとした生活を送りましょう。

日	時	内 容
5月15日(金)	9時30分～11時30分	介護予防講話 / 座ってできる健康体操
5月29日(金)	13時30分～15時	座ってできる健康体操
6月5日(金)	13時30分～15時	座ってできる健康体操
6月12日(金)	13時30分～15時30分	フットケア / 認知症予防講話
6月19日(金)	10時～11時30分	座ってできる健康体操

- ・場 所 駅北分庁舎(旧共同福祉施設)2階集会室
- ・対 象 65歳以上で介護認定を受けていない方 ・定 員 20人 ・参加費 500円(5回分)
- ・持ち物 タオル・水分補給のためのお茶 ・締 切 5月11日(月)

\*現在、腰やひざに痛みのある方も参加いただけますが、治療中の方は主治医に相談の上、お申し込みください。コミュニティーセンターやハートピアでも順次開催予定です。

申込・問合せ 地域包括支援センター ☎内線157・159

### 福祉輸送共同配車センターが開業しました

東濃福祉輸送共同配車センター(東濃STS株式会社)が、4月1日からストレッチャー対応車両、車いす対応車両などの福祉タクシーを配車する事業を開始しました。

同センターは、東濃西部地域の7つのタクシー事業者が設立した福祉輸送の専門会社が主となり、福祉輸送普及促進モデル事業の一環として運営します。要介護者や身体障がい者等、単独ではバス・鉄道等の公共交通機関を利用できない移動制約者に対し、個別輸送を行う福祉輸送の普及・促進を目的に実施されます。

事業エリアは東濃西部地域で、受付時間は8時から17時まで、土・日・祝日は休業(運行は実施)となります。

予約方法・運賃など詳しくは、東濃STS株式会社(☎21-0666、FAX21-0667)へお問い合わせください。ホームページ(<http://www.tohnosts.com/>)もご覧ください。

## 「国民年金学生納付特例申請」の手続きはお済みですか

「学生納付特例制度」は、在学期間中の保険料を社会人になってから納付できる制度です。

対象は、大学(大学院)、短大、高等学校、高等専門学校、専修学校および各種学校(1年以上の課程に在籍している方に限る)等に在学する20歳以上の学生で、本人の前年の所得額が118万円以下の方です。

承認を受けるためには、申請書の提出が必要です。承認期間は、4月から翌年3月までです。

### 申請は毎年必要です

当該年度の在学および所得額を確認する必要がありますので、毎年申請が必要です。申請が遅れると、申請日前に生じた事故や病気による障害について、障害基礎年金を受け取ることができない場合がありますのでご注意ください。

### 申請に必要なもの

- ・年金手帳 ・学生等であることを証明する書類(在学証明書または学生証)
- ・前年所得の状況を明らかにすることができる書類(1月1日現在、本市に住所がある方は不要)
- ・退職(失業)した方が申請を行うときは、退職(失業)したことを確認できる書類(雇用保険受給者証、雇用保険被保険者離職票等の写し)
- ・印鑑(本人が申請書記入欄に署名する場合は不要)

問合せ 保険年金課 年金係 ☎内線143

## 市内の日帰り入浴施設ガイド

市民の皆さまに親しまれてきた大型温泉施設がなくなりましたが、市内には温泉施設やスーパー銭湯など、日帰り入浴できる施設が多くあります。気軽に入浴できますので、ぜひご利用ください。

地区	施設名	入浴料金	利用時間	利用条件
稲津	稲荷温泉 (☎68-3214)	500円	12時～20時	水曜休館
釜戸	今井屋 (☎63-2013)	500円	11時～15時 (15時以降は要問合せ)	宿泊客優先、要予約
	新白狐温泉 (☎63-2171)	800円(貸切)	11時～19時	先着順(電話で確認を)
日吉	小松屋 (☎0574-67-0413)	大人 900円 小人 400円	11時～19時	タオルは別途100円
	いわみ亭 (☎0574-67-3101)	大人 1,000円 小人 500円	平日 11時～17時 土・日・祝日 11時～15時	宿泊客優先
瑞浪	スーパー銭湯 コパン瑞浪 (☎67-0001)	大人 450円 小学生300円 小人 150円	10時～23時	月曜休館 土・日・祝日は50円増

\* 詳細は各施設へお問い合わせください。

## 認知症相談日のご案内

日時 5月8日(金) 13時30分～14時30分 場所 保健センター

内容 物忘れが激しい、物を盗られたと騒ぐ、興奮しやすくなった、徘徊・不潔行為等の接し方、介護方法など

担当 精神科医師(大湫病院)

前日までに電話予約が必要です。家族が代理で相談いただいても結構です。秘密は厳守します。

申込・問合せ 地域包括支援センター ☎内線157

# 木りごと 相談

5月分

## 市役所(1階市民相談室)

### 身体障がい者相談

5月1日(金)  
10時～12時



社会福祉課 ☎内線162

### 住宅修繕相談

5月19日(火)  
10時～15時



都市計画課 ☎内線249

## 陶児童館

### 移動家庭児童相談

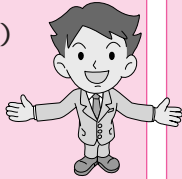
5月7日(木)  
10時～12時

子育て支援室 ☎内線160

## ハートピア(相談室)

### 行政相談

5月11日(月)  
13時～16時



市民相談室 ☎内線341

### 弁護士による法律相談(予約制)

5月21日(木)  
10時30分～16時

相談時間は1人約20分間です。

市民相談室 ☎内線341

### 結婚相談

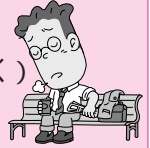
5月6日(水)  
13日(水)  
24日(日)  
10時～16時



社会福祉課 ☎内線103

### 心配ごと相談

毎週月曜日  
(5月4日を除く)



社会福祉協議会  
☎68-4148

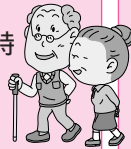
### 障がい者就労巡回相談

5月19日(火)  
13時～16時

社会福祉課 ☎内線101

### 高齢者・障がい者 権利擁護相談

5月21日(木)  
13時30分～16時



社会福祉協議会  
☎68-4148

### 児童相談

5月27日(水)  
10時～15時



子育て支援室  
☎内線160

### 母子相談

5月13日(水)  
10時～15時



子育て支援室  
☎内線160

### 人権こまりごと相談

5月21日(木)  
13時30分～16時  
いじめ・虐待  
もめごと



市民相談室 ☎内線341

### 子育て支援センター

#### 育児に関する悩み相談

愛モア(みどり保育園内)  
☎66-1325  
おんぶにだっこ(稲津保育園内)  
☎66-1064  
幼児虐待通報電話  
☎66-1325

### 駅北分庁舎

#### 教育相談

毎週火・木曜日  
13時～17時



教育相談室  
☎67-3338

### いじめ110番ダイヤル

学校でのいじめについて、  
悩まず電話してください。

・080-1615-2571  
・080-1614-2572  
・080-1614-2573

### 5月の納期(お支払いは便利な口座振替で)

市県民税(特別徴収)	4月分	5月11日(月)
軽自動車税	21年度分	6月1日(月)
国民健康保険料	5月分	6月1日(月)
保育料・幼稚園授業料	5月分	6月1日(月)
水道料金・下水道使用料	4月分	6月1日(月)
市営住宅使用料	5月分	6月1日(月)
介護保険料	5月分	6月1日(月)

### 斎場のお休み 市民課 ☎内線105

5月5日(火)11日(月)17日(日)23日(土)  
27日(水)

### 文化施設 5月の休館日

総合文化センター	3日～5日、11日、18日、25日
市民図書館	7日、11日、18日、25～29日
市民体育館	7日、8日、11～14日、18日、25日
化石博物館	
陶磁資料館	
市之瀬記念美術館	7日、8日、11日、18日、25日
地球回廊	
自然ふれあい館	
サイエンスワールド	7日、8日、11日、12日、18日、25日



## 陶磁資料館作陶講座

味わいのある粉引釉 Pasta皿を作りましょう。

日 時 5月3日(日・祝) 9時～12時

場 所 瑞浪市陶磁資料館

講 師 安田周司氏

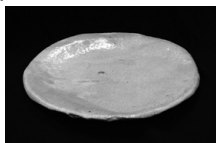
受講料 1,500円

定 員 30人

締 切 4月29日(水・祝)

持ち物 タオル・エプロン等

申込・問合せ 瑞浪市陶磁資料館 ☎67-2506



## お知らせ

### 市営住宅家賃減免制度について

市営住宅の入居者で、以下の事情がある場合には、申請により家賃の減免または徴収猶予ができる場合がありますのでご相談ください。

入居者または同居者の収入が著しく低額であるとき。

入居者または同居者が失職、疾病その他の理由により、著しく生活困難な状態にあるとき。

入居者または同居者が、災害により著しい損害を受けたとき。

問合せ 都市計画課 住宅係 ☎内線249・251

### 危険物取扱者試験および予備講習会のお知らせ

【危険物取扱者試験】会場:多治見工業高等学校  
・試験日 6月28日(日)

・受付期間 5月14日(木)～22日(金)

【予備講習会】会場:東濃西部総合庁舎

・期 日 5月19日(火)・20日(水)

・受付期間 4月13日(月)～24日(金)

【危険物取扱者保安講習】会場:恵那総合庁舎

・期 日 6月18日(木)

・受付期間 4月20日(月)～5月8日(金)

申込・問合せ 消防本部 予防課 ☎68-2001

### アフリカへ毛布を送ろう!

干ばつや貧困などで苦しむアフリカ諸国の人たちに毛布を送ります。ご協力をお願いします。

収集日 4月26日(日) 10時～15時

場 所 ハートピア、陶コミュニティーセンター、  
稲津コミュニティーセンター

収集物 毛布(汚れたもの、破れたもの、綿毛布、  
ベビー毛布はご遠慮ください)

協力費 海外輸送費として毛布一枚につき  
900円のご協力をお願いします。

問合せ アフリカへ毛布を送る運動推進委員会  
☎090-3930-3929(仙石)

## 健康

### 歯科休日在宅当番医 (救急診療)

診療時間: 9時～15時(電話予約が必要です)

期 日	在宅当番医院	電話番号
5月4日(月)	グリーン歯科水野	67-0007
5月5日(火)	いとう歯科クリニック	65-4567
5月6日(水)	大塩歯科医院	65-2055

### がん検診 胃がん・大腸がん・肺がん)

日 時 4月27日(月) 8時30分～11時

場 所 保健センター

対 象 上野町・須野志町の40歳以上の希望者

料 金 個人負担 各500円

\*電話等でお申し込みください。

\*前回の受診日やご都合により、他地区の方でも受けられます。

申込・問合せ 保健センター ☎67-2700

## 募集

### 一緒にバレーボールをしませんか

私たち瑞浪バレークラブ(MVT)は、バレーボールが好きな者が集まり、毎週楽しく練習しています。バレーボールの経験があり「またやってみよう」と思った方、一緒にバレーボールをしませんか。所属メンバーは20代～40代で、各種大会に出場するなど、頑張っています。

練習日 毎週水曜日

20時～22時

場 所 土岐小学校

対 象 女性

(高校生以上)

問合せ 瑞浪バレークラブ 板垣 ☎68-3331



### 東濃フロンティア高校「科目履修生」の募集

一般の方を対象に、科目履修生を募集します。

【情報処理】(定員10人)

・期 日 半年間(5月～9月)週1回(水曜日)

・内 容 表計算ソフトの基礎・応用

【異文化理解】(定員10人)

・期 日 1年間(5月～3月)週1回(木曜日)

・内 容 英会話や英語を話す国の文化を学ぶ

費 用 半期1,620円、年間3,240円

(他に教材費が必要)

申込期間 4月15日(水)～22日(水)

提出書類 本校指定の申込書、身分証明書

\*開催時間はともに18時～19時30分です。

申込・問合せ 東濃フロンティア高校 ☎55-4151

## 催し

### 第4回天神窯春まつり

ゴールデンウィークの一日を、自然いっぱい  
の天神窯で過ごしませんか。

日 時 5月3日(日) 10時～15時30分  
場 所 日吉町北野 天神窯周辺  
内 容 天狗の下駄飛ばし大会、大ビンゴ  
大会、おもしろ陶芸、宝探し、も  
ち投げ、各種バザー(石窯ピザ・  
旬のタケノコご飯・焼き鳥・五平  
もちなど)



問合せ 日吉町まちづくり推進協議会  
☎ 69-2030 (日吉公民館内)

### こいのぼり祭

毎年恒例の「こいのぼり祭」を開催します。  
市民の皆さんからいただいた、約200匹のこい  
のぼりがお待ちしております。ぜひお出かけ  
ください。

日 時 5月3日(日・祝)～5日(火・祝)  
10時～16時  
場 所 市民公園芝生広場  
内 容 大道芸人パフォーマンスショー、  
面白図画工作遊び(市之瀬美術館)



#### 【こいのぼり祭 模擬店の募集】

芝生広場での模擬店を募集します。模擬店  
は飲食物に限り、非営利団体を優先します。  
・出店数 7店まで ・締切 4月23日(木)  
\*テント・机・いすなどの器材を持参し、衛  
生上の規則を遵守するこ。  
申込・問合せ スポーツ・文化課 ☎ 68-7710

### 子どもと本の広場

4月23日の「子ども読書の日」  
にちなんで、図書館では楽しいお  
はなし会を開きます。人形劇や絵  
本を楽しんだり、不思議なおもち  
や作りをしませんか。



日 時 4月25日(土)  
14時～15時  
場 所 総合文化センター  
ホワイエ  
対 象 保育園～小学校低学年とその親  
入 場 無料(申込不要)  
問合せ 市民図書館 ☎ 68-5529



### 杉山裕太郎 講演会

怒り、自分の強さ・弱さ、そして悲しみ、  
すべてを自分自身で消化できない時、自分自  
身とどう戦うのか。魂のボーカリスト 杉山裕  
太郎が、音楽を通じ、体を張ったメッセージ  
を送ります。

日 時 5月16日(土) 14時10分～  
場 所 土岐市文化プラザ サンホール  
演 題 「親子の絆」  
～たった一言で変わった俺の人生～  
講 師 杉山裕太郎氏 入 場 無料  
対 象 小・中・高校生の保護者  
問合せ 東濃西部少年センター ☎ 23-3455

### セラパーク楽々市

セラミックパークMINOでは、毎月第4日曜  
日と前日の土曜日に楽々市を開催しています。

日 時 4月25日(土)・26日(日) 10時～16時  
場 所 セラミックパークMINO  
内 容 あきんど市、骨とう市、青空市等  
\*両日とも11時より、先着50名様に卵1パック  
(6個入)の無料サービスを行います。  
\*26日(日)15時から、骨とう品のチャリテ  
ィオークションを開催します。  
問合せ (財)セラミックパーク美濃  
多治見市東町4-2-5 ☎ 28-3200

### NPO瑞浪芸術館企画展のご案内

#### 源氏物語の絵画展

屏風や源氏絵等を通して、源氏文化をお楽  
しみください。

期 間 4月25日～5月10日 10時～17時  
場 所 瑞浪芸術館(稲津町)  
入場料 400円  
問合せ NPO瑞浪芸術館 ☎ 66-2170



# 子育て支援センターだより

～生後6カ月から未就園の親子をサポート～

## 愛モア(みどり保育園内)

- ・5月8日(金) 0歳児親子ふれあい体操  
対象 首が座ったくらい～1歳の誕生日くらい
- ・5月9日(土) パパサタディ  
対象 1歳～就園前



## おんぶにだっこ(稲津保育園内)

- ・5月22日(金) 親子あそび  
対象 2歳～就園前
- ・5月26日(火) 親子あそび  
対象 1歳～2歳の誕生日
- ・5月27日(水) 0歳児親子ふれあい体操  
対象 首が座ったくらい～1歳の誕生日くらい

## あおぞら広場(市民公園で遊ぼう)

- 日時 5月15日(金) 10時～11時30分  
受付：9時30分～(野外ステージ前)
- 場所 市民公園(野外ステージ)
- 対象 1歳～就園前の親子(30組)
- 持ち物 帽子・お茶  
(お弁当の持参可)
- 申込期間 4月20日(月)から受け付け、定員になり次第、締め切ります。
- 申込み 愛モア(みどり保育園内)  
雨天の場合は市民体育館です。(上靴持参)  
あおぞら広場は、11月6日(金)にも計画していますので、どちらか1回のみでの参加をお願いします。



上記いずれも10時開催で、5月8日・27日はバスタオルなど敷物を持参してください。  
5月22日・26日の親子あそびは、事前に電話もしくは直接、おんぶにだっこへ申し込んでください。

子育て  
ワンポイント

## 人と人とのかかわりを育てる

No.4

### 話しかける

赤ちゃんは音に反応します。人の近づく気配や何かの音に気づくと、そっちを向いたり(目だけ動かすことができないので、頭ごと、体ごと向きを変えます)、それまでの動きを止めたりします。そんなとき「おはよう」とか「あら、起きてたの」とか「いい子ねえ」などと語りかけます。赤ちゃんは、大人がしゃべったり歌ったりする口元をじっと見ながら聞いています。なるべくゆっくり話しましょう。

親が話しかけても、赤ちゃんが応えてくれるわけではありません。でも、赤ちゃんはしっかり聞いて言葉をたくわえているのです。応えてくれない相手に話しかけるのは、話しがいいがないと思われるかもしれませんが、赤ちゃんは親の声を待っています。音の種類と出どころを確かめようとする赤ちゃんの行為が、「音を選んで聞く力」につながるのです。

申込・問合せ 愛モア(みどり保育園内) ☎66-1325  
おんぶにだっこ(稲津保育園内) ☎66-1064





# 子どもの健康情報



## BCG予防接種

期 日 5月7日(木) 場 所 保健センター  
 受付時間 13時15分～14時20分  
 対 象 者 平成21年1月生まれ  
 (満6カ月未満でまだ接種していない児も含む)

## ポリオ予防接種

場 所 保健センター 受付時間 13時30分～14時20分

月 日	対象地区
5月11日(月)	宮前町・高月町・須野志町 上平町・学園台・明世町 松ヶ瀬町・薬師町
5月19日(火)	小田町・西小田町・北小田町 南小田町・下沖町・和合町
5月29日(金)	山田町・明賀台・穂並 寺河戸町・樽上町・一色町 上野町
6月4日(木)	稲津町・陶町
6月11日(木)	土岐町・釜戸町・大湫町 日吉町

### 対象者

**初 回** 平成20年7月～平成21年1月生まれ

**追 加** 平成20年2月～6月生まれ

\* 満7歳半未満で、まだ2回接種していない児も含む。

\* 母子健康手帳と予診票を持参してください。  
 対象日に都合の悪い方は、都合のつく日に接種してください。

## キッズ食育講座 「遊び食べ」

遊び食べに困っていませんか？

きちんと座ってごはんを食べて欲しいと願っても、よほどおなかがすいていない限り、なかなか食事に集中してくれません。他に興味がうつれば、すぐに好きな場所に行ってしまう。でもこれは1～2歳のごく当たり前の姿です。

3歳以降になれば、遊び食べは徐々に少なくなってきます。けじめをつけながら、上手に対応していきましょう。

空腹な状態で食事がとれるよう、おやつ  
 の時間に気を付けましょう。

子どもが食卓を離れたら、しばらくその  
 まま様子を見ましょう。追いかけて食べ  
 させようとするのは止めましょう。

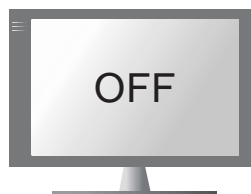
遊びに飽きて食卓に戻ってきたら、食事  
 をさせましょう。

30分たっても食事に興味を示さないとき  
 は、片付けて次の食事まで待たせます。  
 途中で空腹を訴えても、水分の補給程度  
 にしておきましょう。

～いただきますの前に～

テレビを消そう

おかたづけをしよう



## 乳幼児健診・相談・歯みがき教室

<場所 = 保健センタ - 料金 = 無料>

健診・相談・教室名	実施日	時 間	対 象 者	持 ち 物
4カ月児健康診査	4月28日(火)	第1子 13:00集合 第2子以上は 13:30～13:50受付	平成20年12月生まれ	母子健康手帳 アンケート
1歳6カ月児健康診査 健診終了後、希望者 に歯みがき教室を 実施します。	5月1日(金)	12:30集合	平成19年10月1日～ 10月15日生まれ	母子健康手帳 問診票 アンケート タオル コップ 保護者の歯科健診も 同時に実施します。
	5月8日(金)		平成19年10月16日～ 10月31日生まれ	
2歳6カ月児歯みがき教室	5月7日(木)	9:00～11:00受付	平成18年11月生まれ	母子健康手帳 歯ブラシ コップ タオル
6歳臼歯むし歯予防教室	4月27日(月)	15:30集合	平成15年4月生まれ	母子健康手帳 コップ タオル

# まちかど



## 写真館



陶を守る みんなで守る

### 3/15 「地域密着型」防災訓練

陶町大川の八王子神社で、防災訓練が行われ、大川区民ら350人が参加しました。

会場では、消火訓練や地震体験のほか、お年寄りが多い地域性を考え、車いすの人を救助する訓練なども行われていました。

### 3/21 ちびっ子いっぱい 児童館まつり

陶文化プラザで児童館まつりが開催され、児童館を利用する親子連れ300人が、キーホルダー作りや射的などを楽しみました。

テレビでおなじみの「風船太郎」のショーも行われ、大きな風船の中に人が入ってしまうと、参加者からは大きな歓声が上がっていました。



おかしな風船芸で大笑い



厳粛でとてもいい成人式でした

### 3/27 全国に誇れる成人式

全国の成人式の出来を競う「2009成人式大賞」で、瑞浪市が優秀賞に選ばれ、6年連続の入賞を果たしました。

この日は、入賞を支えた成人式実行委員が市役所を訪れ、水野市長に喜びを報告しました。

委員の内田陽子さんは「いい経験ができて、地元愛がっさう深まった」と話していました。

### 3/29 一球入魂 中学テニスの頂点

ヨネックスカップ瑞浪・土岐市長杯全国中学校選抜ソフトテニス大会が、市民テニスコートで開催されました。

全国大会常連校など48チームが一堂に会し、3年後に開催される「ぎふ清流国体」を先取り、熱い戦いが繰りひろげられていました。



国体選手としてまた瑞浪の地へ