

第 1 章 瑞浪市の現状

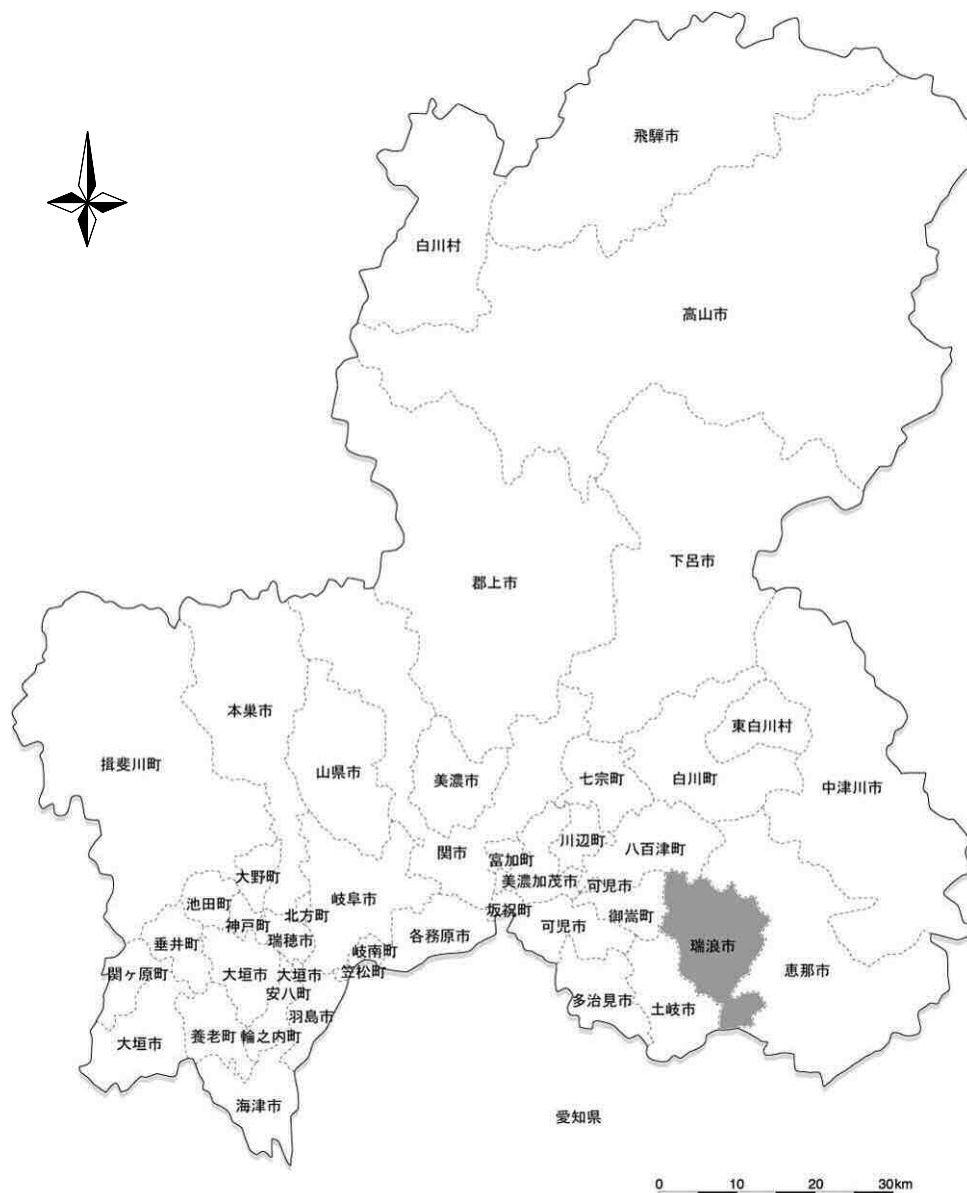
第1章 瑞浪市の現状

1. 位置・地勢

本市は岐阜県の南東部に位置し、東は恵那市、西は御嵩町、土岐市、南は愛知県（豊田市）、北は八百津町に隣接しています。

市の北部には木曾川が、中心部には土岐川が流れ、市域の70%を山林が占めるなど、緑豊かな自然環境を有しており、古代は東山道、中世は鎌倉街道、近世は中山道の宿場町として、東西の政治・経済・文化が流入して栄えた歴史のあるまちです。

図一 瑞浪市の位置



2. 瑞浪市の現況

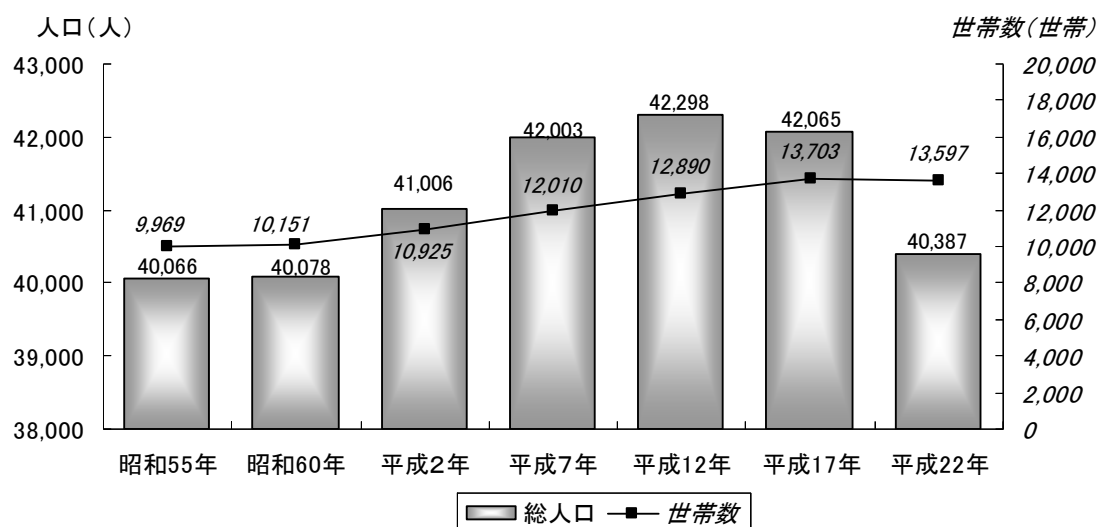
1) 人口・世帯数

人口は平成12年の42,298人をピークとして、平成17年以降は減少に転じています。また、平成17年から平成22年にかけて大幅に人口が減少しています。

世帯数については、昭和55年以降増加を続けていたものの、平成22年は減少に転じています。

また、年齢構成別人口を見ると、年少人口は経年的に減少、老年人口は増加を続けています。平成22年時点での高齢化率は26.0%となっており、少子高齢化が進展しています。

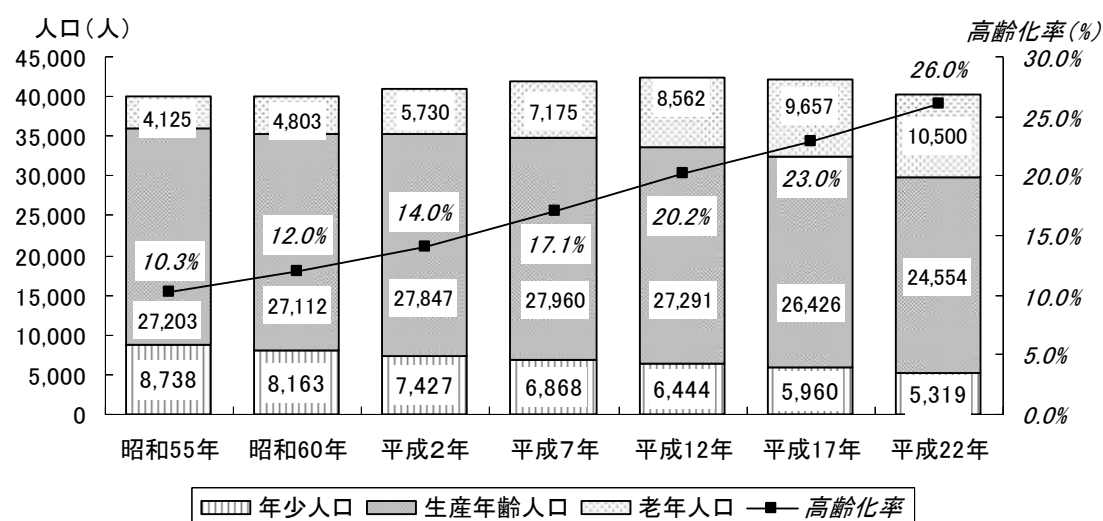
図一人口・世帯数の推移



※年齢「不詳」含む。

(資料：国勢調査)

図一年齢階層別人口構成比の推移

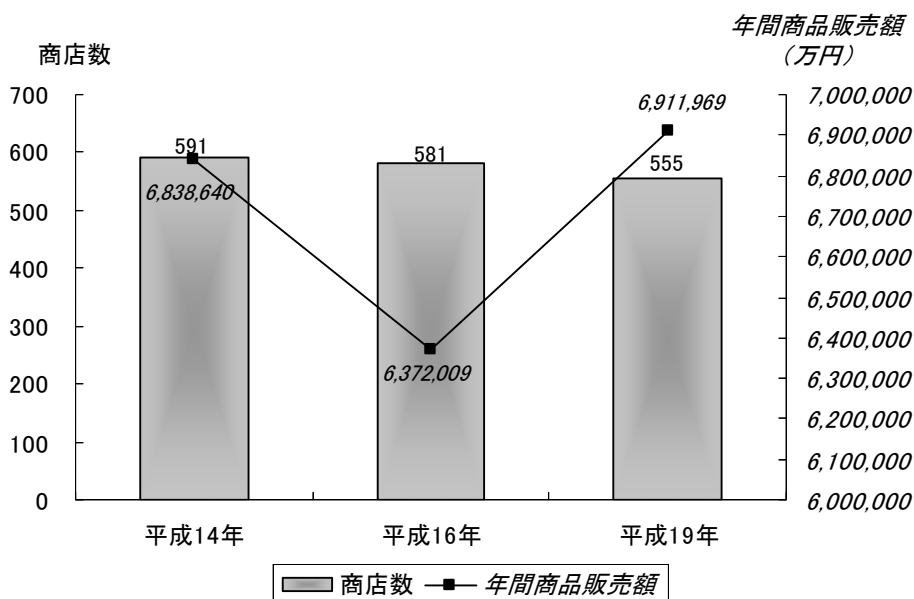


(資料：国勢調査)

2) 経済状況

商業の状況は、商店数は減少していますが、年間商品販売額は平成14年から平成16年にかけて減少したものの、平成16年から平成19年にかけては増加しています。

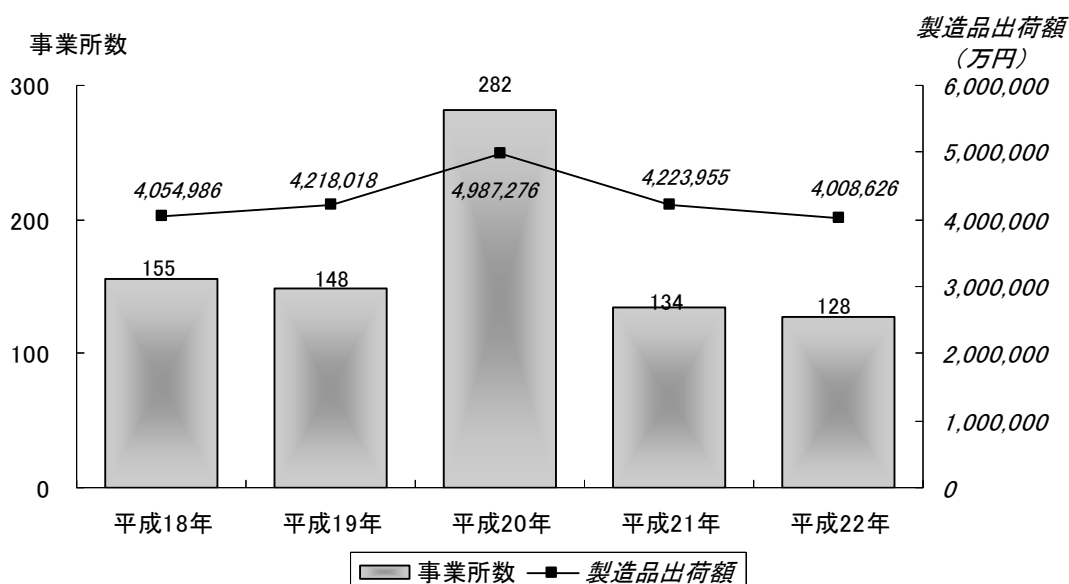
図一事業所・年間商品販売額の推移



(資料：商業統計調査)

工業の状況は、事業所数は年々減少しています。また、製造品出荷額は平成20年をピークに減少に転じています。

図一事業所・年間製造品出荷額の推移



※平成20年以外は、従業員3人以下の事業所は含まない。

(資料：工業統計調査)

3) 人口流動

本市における通勤・通学等による流出入人口は、流入人口が6,341人、流出人口が9,798人となっており、流出超過となっています。※従業地・通学地の「不詳」を除く。

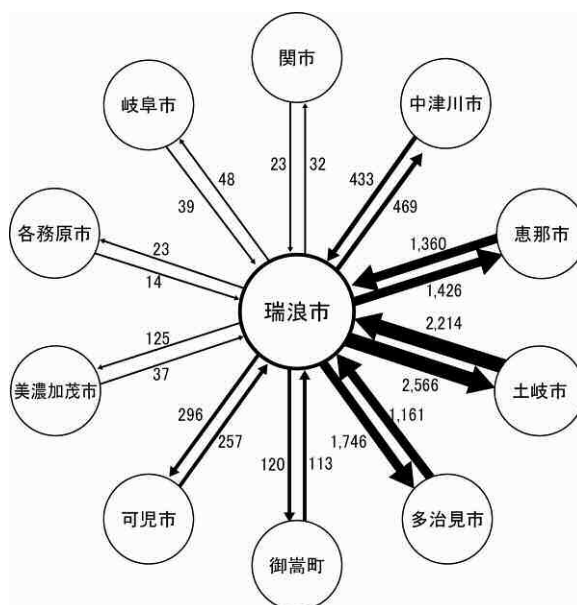
流出入ともに土岐市、恵那市、多治見市を合わせると約6割も占めており、土岐市とのつながりが最も強く、次いで恵那市、多治見市とつながりが強いことが分かります。

表一流出入人口の状況

流入元	平成22年	流出先	平成22年
土岐市	2,214	土岐市	2,566
恵那市	1,360	多治見市	1,746
多治見市	1,161	恵那市	1,426
中津川市	433	中津川市	469
可児市	257	可児市	296
御嵩町	113	美濃加茂市	125
岐阜市	39	御嵩町	120
美濃加茂市	37	岐阜市	48
関市	23	関市	32
各務原市	14	各務原市	23
その他	100	その他	72
他県	590	他県	2,875
合計	6,341	合計	9,798

(単位：人)

図一流出入人口の状況



(資料：平成22年国勢調査)

4) 市街地整備

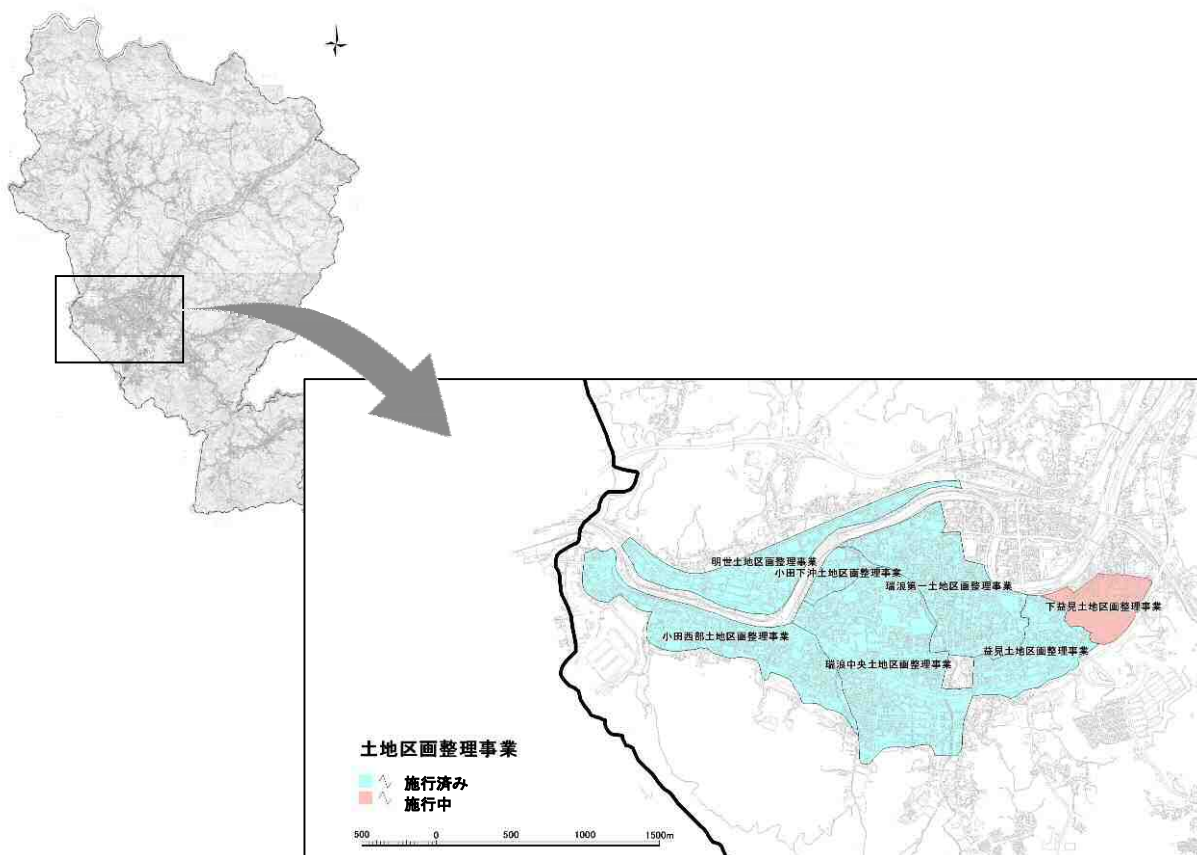
本市における市街地整備の状況をみると、国道19号とJR中央本線に囲まれた中心市街地において、計7箇所の土地区画整理事業が実施されています。このうち、瑞浪第一や瑞浪中央など6箇所の土地区画整理事業は既に完了しています。下益見土地区画整理事業については、施行中となっており、平成25年度には完了予定となっています。

表一 土地区画整理事業一覧

区分	事業名	施行者	施行期間	面積 (ha)
施行済み	瑞浪第一土地区画整理事業	組合	S34～S42	62.17
	益見土地区画整理事業	組合	S47～S54	32.24
	明世土地区画整理事業	組合	S48～S55	44.63
	小田下沖土地区画整理事業	市	S48～S55	9.21
	小田西部土地区画整理事業	組合	S57～H7	60.60
	瑞浪中央土地区画整理事業	市	H1～H17	94.17
施行中	下益見土地区画整理事業	組合	H10～H25	19.30

(資料：瑞浪市都市計画課)

図一 土地区画整理事業位置図

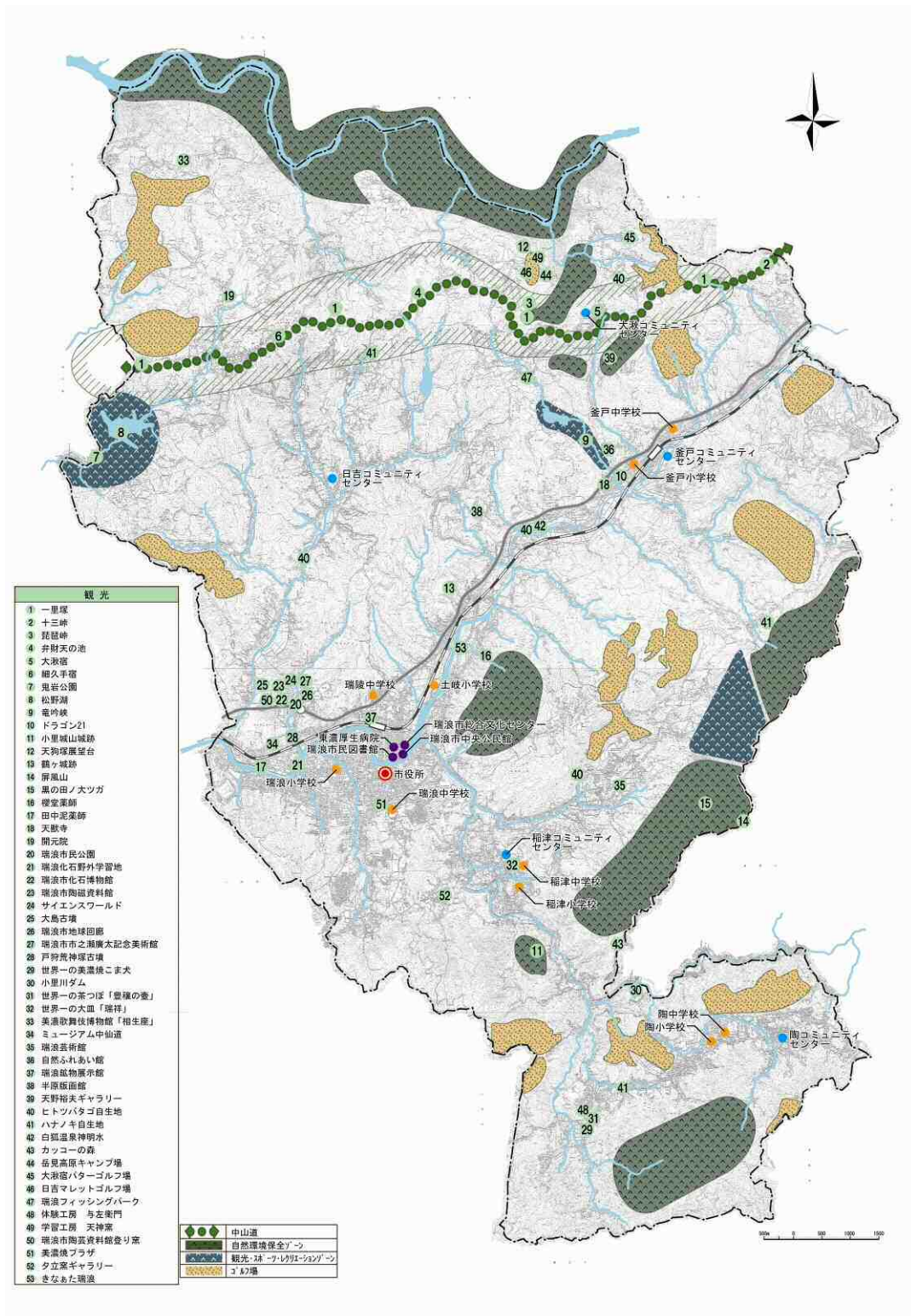


(資料：瑞浪市都市計画課)

5) 施設・観光

本市には、「鬼岩公園」や「竜吟峡」といった景勝地、中山道の「細久手宿」や「大湫宿」といった多くの観光資源を有しており、自然・歴史的伝統文化に恵まれています。

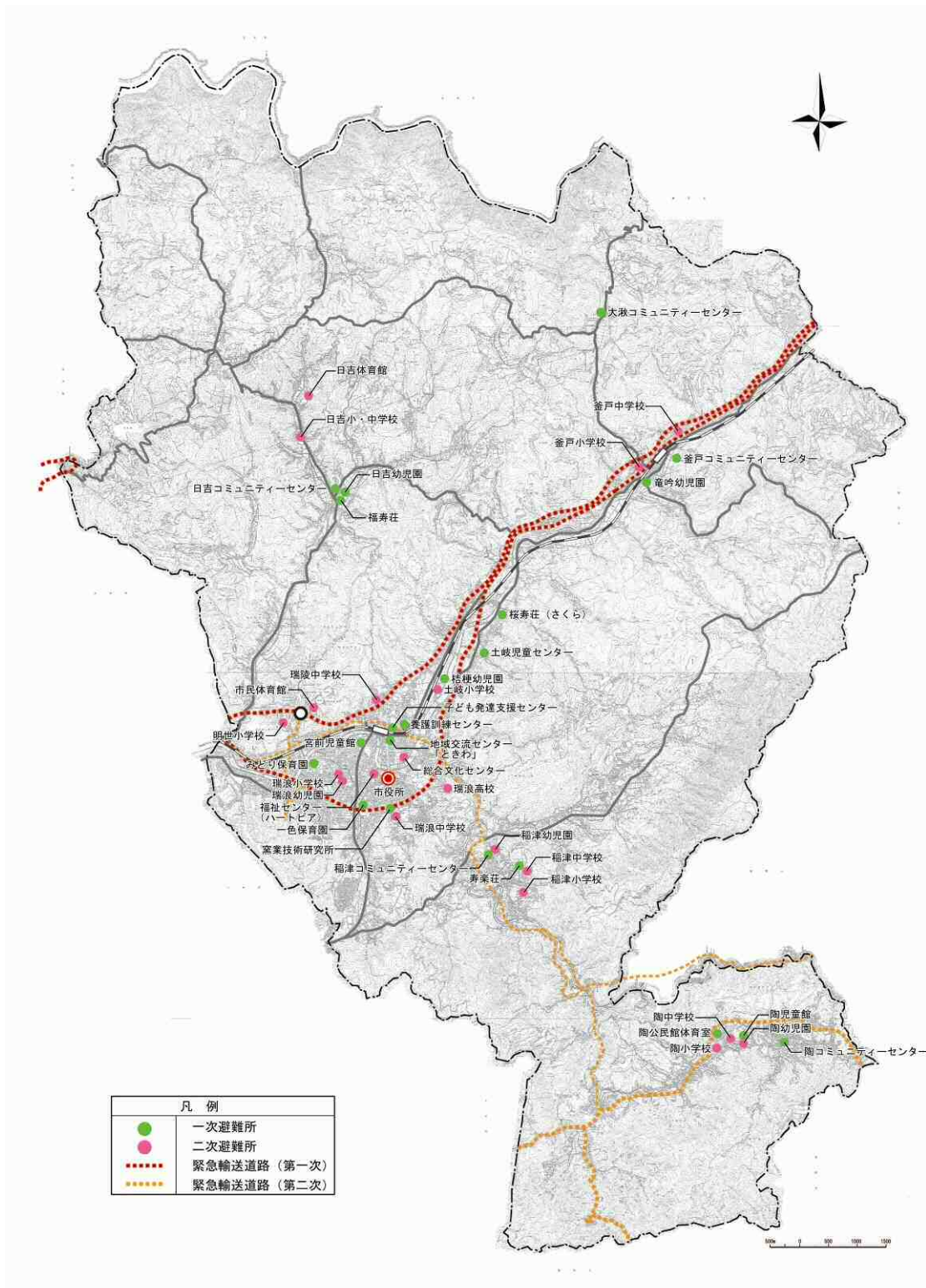
図一 主要な施設、観光資源の状況



6) 防災

本市は、地域防災計画に基づき、風水害や地震の避難場所を41箇所指定しています。また、岐阜県地震防災行動計画において中央自動車道や国道19号等が緊急輸送道路に指定されています。

図一 避難場所と緊急輸送道路



3. 道路・交通の現状

1) 主要道路の現状

本市の東西方向の交通処理を担う路線として、中央自動車道、国道19号、国道363号、(主)多治見恵那線、(主)恵那御嵩線等があげられます。また、南北方向の交通処理を担う路線として国道419号、(一)大西瑞浪線、(主)瑞浪大野瀬線等があげられます。

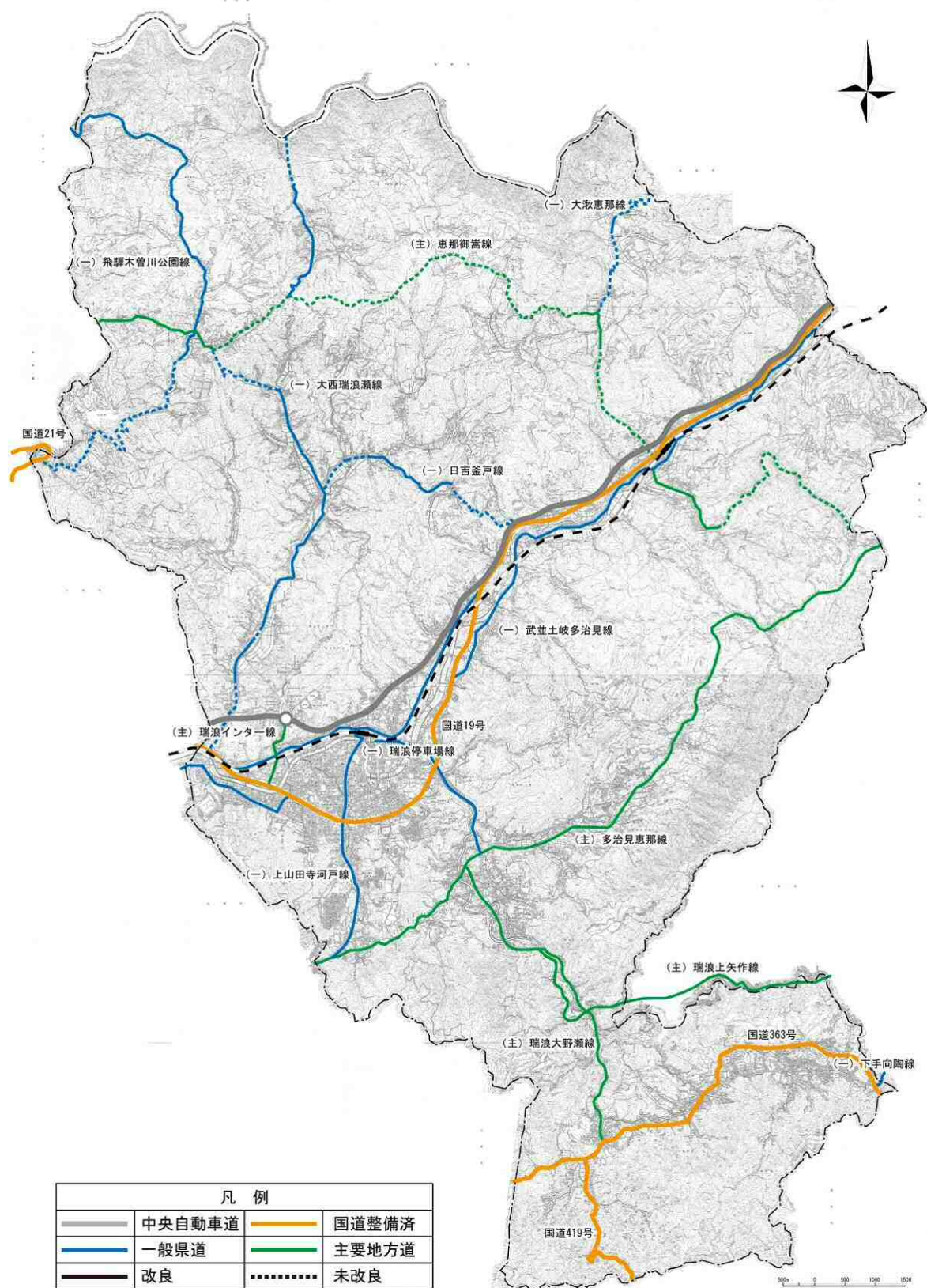
本市における道路整備状況は、全体として61%の改良率となっており、そのうち県道67%、市道58%となっています。県道についてみると、恵那御嵩線、武並土岐多治見線で特に改良率が低くなっています。全体的に改良率が低い状況となっています。

表一 道路の整備状況

路線名		実延長 (km)	改良延長 (km)	改良率
総合計		650.37	397.18	61%
国道	19号	15.27	15.27	100%
	21号	0.29	0.29	100%
	363号	7.44	7.38	99%
	419号	2.84	2.84	100%
	計	25.84	25.78	100%
県道	主要地方道瑞浪大野瀬線	8.51	8.51	100%
	主要地方道瑞浪上矢作線	2.98	2.98	100%
	主要地方道瑞浪インター線	0.62	0.62	100%
	主要地方道恵那御嵩線	19.42	5.93	31%
	主要地方道多治見恵那線	12.64	12.53	99%
	一般県道大西瑞浪線	18.34	16.75	91%
	一般県道飛騨木曾川公園線	11.61	6.20	53%
	一般県道日吉釜戸線	4.38	2.73	62%
	一般県道上山田寺河戸線	3.95	3.85	97%
	一般県道瑞浪停車場線	0.55	0.55	100%
	一般県道大湫恵那線	3.28	—	—
	一般県道下手向陶線	0.09	0.09	100%
	一般県道武並土岐多治見線	10.72	4.48	42%
計	97.09	65.22	67%	
市道	計	527.44	306.18	58%

(資料：瑞浪市統計書 平成23年版)

図一 国県道の整備状況



2) 都市計画道路の現状

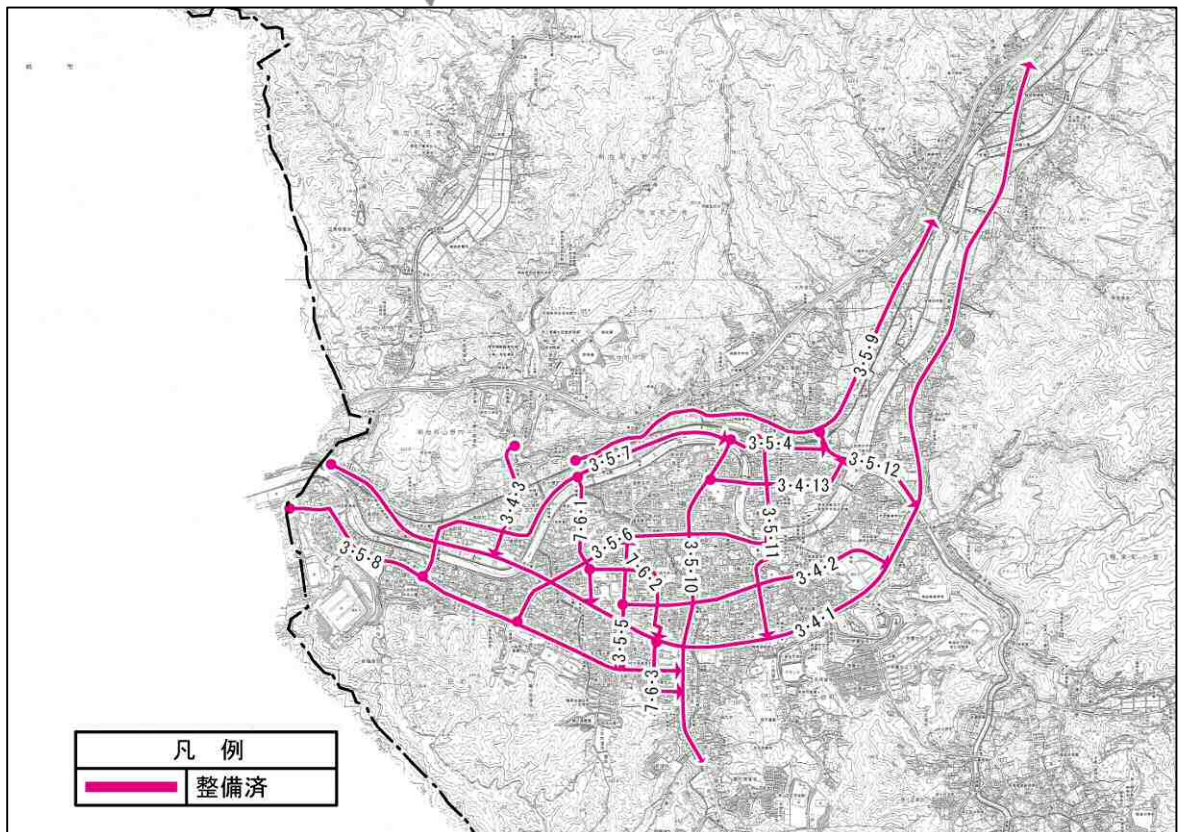
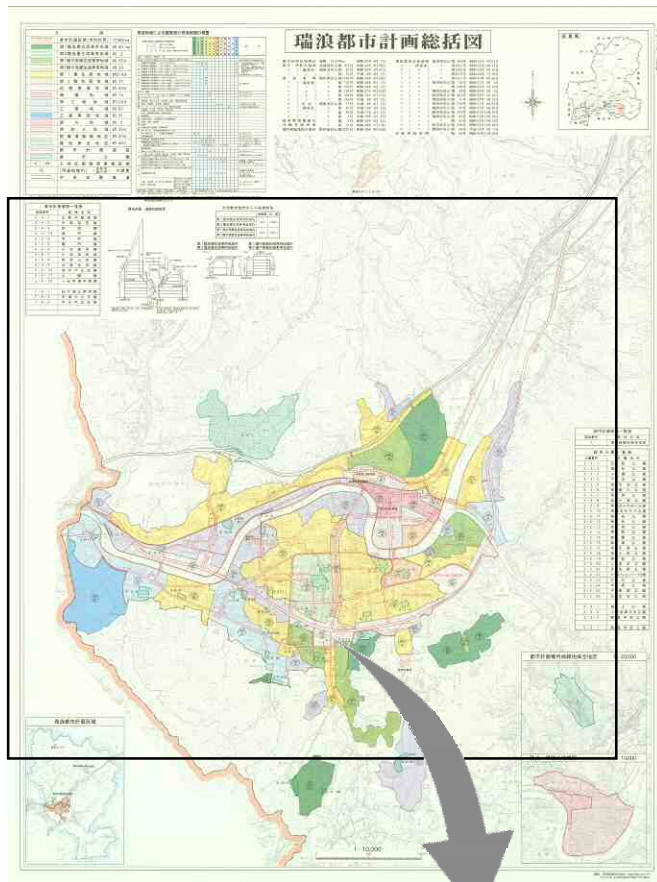
本市の都市計画道路は、市街地部を中心に 16 路線、総延長 29,670m が都市計画決定され、平成 23 年時点で全て整備済みとなっています。

表一都市計画道路の整備状況

路線番号	路線名	幅員 (m)	計画延長 (m)	整備延長 (m)	整備率
3・4・1	山野内鶴城線	21.5	7,900	7,900	100%
3・4・2	中原益見線	16	1,790	1,790	100%
3・4・3	狭間線	16	760	760	100%
3・5・4	本町線	12	650	650	100%
3・5・5	竜門線	12	820	820	100%
3・5・6	小田益見線	12	1,890	1,890	100%
3・5・7	小田本町線	12	2,480	2,480	100%
3・5・8	和合山田線	12	2,860	2,860	100%
3・5・9	大後豆沢線	12	3,220	3,220	100%
3・5・10	寺河戸山田線	12	2,210	2,210	100%
3・5・11	公園線	12	1,320	1,320	100%
3・4・13	竜門線	20	960	960	100%
3・5・12	一日市場市原線	12	700	700	100%
7・6・1	松ヶ瀬正宗寺線	9	810	810	100%
7・6・2	市場中久手線	8	830	830	100%
7・6・3	中久手広田線	8	470	470	100%
計			29,670	29,670	100%

(資料：岐阜県の都市計画 資料編 平成 23 年 3 月)

図一 都市計画道路の整備状況



3) 交通量

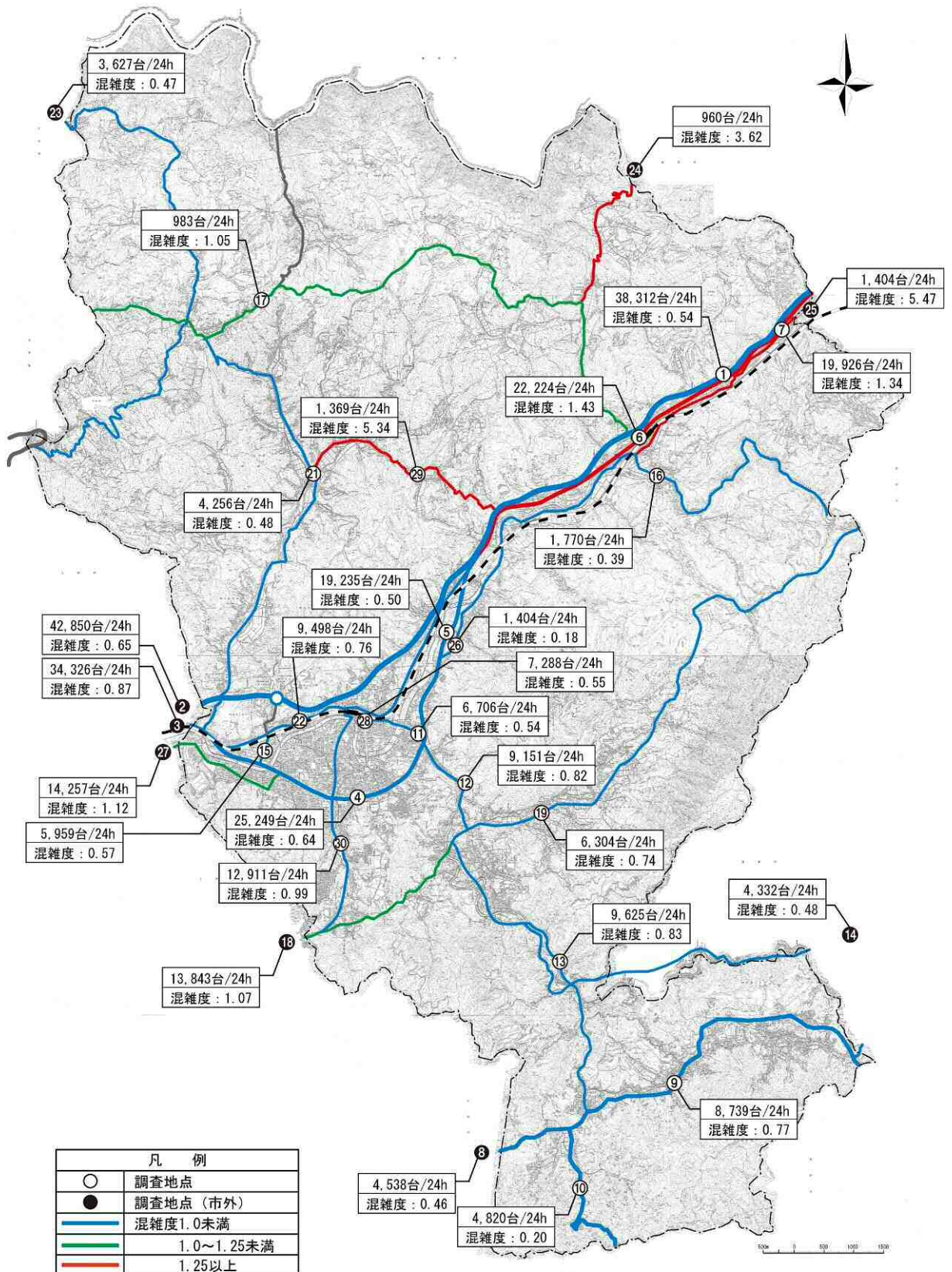
本市内の道路の混雑度は、東西方向に走る国道19号、恵那御嵩線、多治見恵那線、武並土岐多治見線で高くなっています。

表一交通量の推移

路線名	起点	終点	交通量観測 地点地名	番号	平成17年		平成22年	
					平日24時間 自動車類交通量(台)	混雑度	平日24時間 自動車類交通量(台)	混雑度
中央自動車道西宮線	恵那市・瑞浪市 境	瑞浪インター線	恵那～瑞浪	①	38,134	0.67	38,312	0.54
	瑞浪インター線	瑞浪市・土岐市 境	瑞浪～土岐	②	41,950	0.74	42,850	0.65
一般国道19号	土岐市・瑞浪市 境	大西瑞浪線	土岐市泉町河合	③	30,451	0.85	34,326	0.87
	大西瑞浪線	大西瑞浪線	瑞浪	④	30,451	0.85	25,249	0.64
	大西瑞浪線	瑞浪インター線						
	瑞浪インター線	武並土岐多治見線						
	武並土岐多治見線	上山田寺河戸線						
	上山田寺河戸線	瑞浪大野瀬線	瑞浪市土岐町	⑤	21,702	0.42	19,235	0.50
	瑞浪大野瀬線	武並土岐多治見線						
	武並土岐多治見線	大西瑞浪線						
	大西瑞浪線	日吉釜戸線	釜戸町	⑥	21,702	0.42	22,224	1.43
	日吉釜戸線	恵那御嵩線						
恵那御嵩線	恵那御嵩線	瑞浪市釜戸町上切	⑦	23,489	1.40	19,926	1.34	
恵那御嵩線	瑞浪市・恵那市 境							
一般国道363号	土岐市・瑞浪市 境	一般国道419号	土岐市鶴里町細野	⑧	3,976	0.47	4,538	0.46
	一般国道19号	瑞浪大野瀬線	瑞浪市陶町水上	⑨	8,449	0.77	8,739	0.77
	瑞浪大野瀬線	下手向陶線						
一般国道419号	一般国道363号	-	-	⑩	4,898	0.55	4,820	0.20
瑞浪大野瀬線	瑞浪停車場線	一般国道19号	瑞浪市土岐町市原	⑪	6,626	0.61	6,706	0.54
	一般国道19号	多治見恵那線	瑞浪市稲津町小里	⑫	7,883	0.67	9,151	0.82
	多治見恵那線	瑞浪上矢作線	瑞浪市稲津町川折	⑬	9,909	0.82	9,625	0.83
	瑞浪上矢作線	一般国道363号						
瑞浪上矢作線	瑞浪大野瀬線	瑞浪市・恵那市 境	恵那市山岡町田代	⑭	4,721	0.45	4,332	0.43
	瑞浪市・恵那市 境	恵那市・瑞浪市 境						
	恵那市・瑞浪市 境	瑞浪市・恵那市 境						
	瑞浪市・恵那市 境	下手向陶線						
瑞浪インター線	中央自動車道西宮線	一般国道19号	-	⑮	6,268	0.54	5,959	0.50
恵那御嵩線	恵那市・瑞浪市 境	武並土岐多治見線	-	⑯	1,930	1.01	1,770	0.39
	一般国道19号	大湫恵那線	瑞浪市日吉町細久手	⑰	1,225	0.49	983	1.05
	大湫恵那線	大西瑞浪線						
	大西瑞浪線	大西瑞浪線						
	大西瑞浪線	飛驒木曾川公園線						
	飛驒木曾川公園線	瑞浪市・御嵩町 境						
多治見恵那線	土岐市・瑞浪市 境	上山田寺河戸線	土岐市下石町	⑱	12,182	1.04	13,843	1.07
	上山田寺河戸線	瑞浪大野瀬線	瑞浪市稲津町萩原	⑲	7,770	0.84	6,304	0.74
	瑞浪大野瀬線	瑞浪市・恵那市 境						
大西瑞浪線	八百津町・瑞浪市 境	恵那御嵩線	-	⑳	-	-	-	-
	恵那御嵩線	日吉釜戸線	瑞浪市日吉町本郷	㉑	9,470	0.78	4,256	0.48
	日吉釜戸線	一般国道19号						
	一般国道19号	瑞浪市道	瑞浪市明世町戸狩	㉒	2,957	0.32	9,498	0.76
	瑞浪市道	上山田寺河戸線						
	上山田寺河戸線	一般国道19号						
飛驒木曾川公園線	御嵩町・瑞浪市 境	恵那御嵩線	-	㉓	3,168	0.50	3,627	0.47
	恵那御嵩線	一般国道21号	-	-	-	-	-	-
大湫恵那線	恵那御嵩線	瑞浪市・恵那市 境	恵那市長島町久須見	㉔	15,124	0.19	960	3.62
武並土岐多治見線	恵那市・瑞浪市 境	恵那御嵩線	-	㉕	1,455	0.18	1,404	5.47
	一般国道19号	一般国道19号	-	㉖	-	-	1,404	0.18
	一般国道19号	瑞浪市・土岐市 境	土岐市土岐津町土岐口	㉗	15,304	1.25	14,257	1.12
瑞浪停車場線	-	瑞浪大野瀬線	-	㉘	7,261	0.55	7,288	0.55
日吉釜戸線	大西瑞浪線	一般国道19号	-	㉙	1,196	0.15	1,369	5.34
上山田寺河戸線	一般国道19号	大西瑞浪線	-	㉚	13,112	0.91	12,911	0.99

(資料：平成17年道路交通センサス、平成22年道路交通センサス)

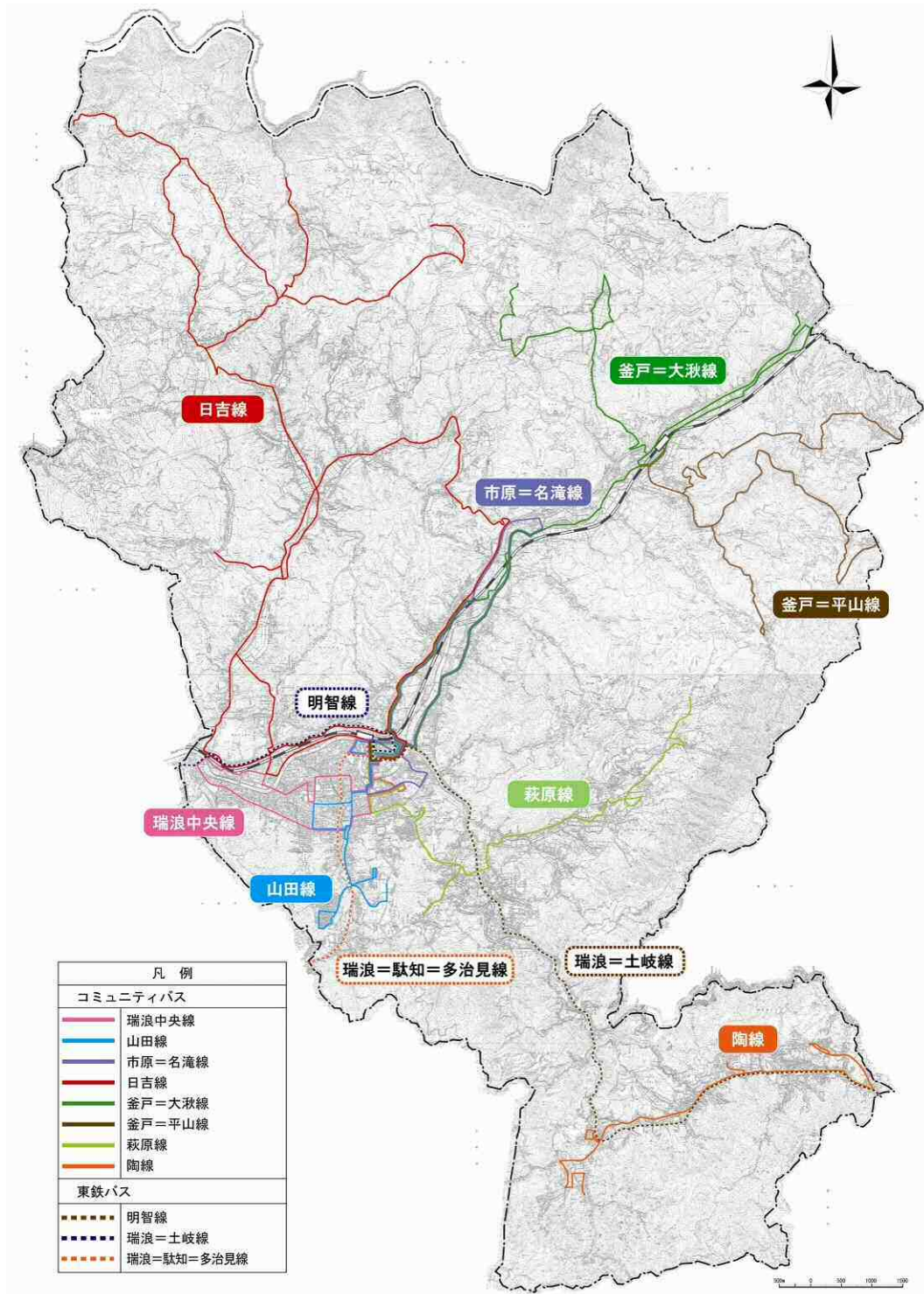
図一交通量（平成22年道路交通センサス）



4) バス路線

本市は、瑞浪駅を中心にコミュニティバス8路線、民間路線バス2路線が運行されています。

図一バス路線図



(平成24年1月時点)

4. 瑞浪市道路網計画（平成14年7月策定）の進捗状況

1) 道路整備計画

平成14年7月に策定した「瑞浪市道路網計画」において、道路整備計画を設定しています。計画目標は平成15年から20年後程度としています。

表一新規道路計画の整備方針（短期：平成15～24年まで、長期：平成25年以降）

	番号	路線名称	想定車線数	道路施設の整備方針	整備時期
主要幹線道路	主1	瑞恵道路	4	東西方向の主軸である国道19号の機能強化を図る。	短期
	主2	(仮称)東濃西部都市間連絡道路		東濃研究学園都市構想の支援、市の中央部東西軸の強化、東濃西部地域内支庁の連携強化を図る。	長期
幹線道路	幹1	(仮称)北部環状線	2	東濃連環科学研究都市圏環状道路の北部東西軸の形成、瑞浪I.Cへのアクセス強化、「コスモサイエンスパーク」「インターガーデン」等の開発支援を図るため整備する。	短期
	幹2	(仮称)月吉清水線		北部東西軸の一部として、東濃研究学園都市構想のアクセス強化、開発支援を図るため整備する。	長期
	幹3	(仮称)神田岩波線		瑞浪市と恵那市北部の流出入軸の強化、交流強化を図るため、大湫地区から国道418号方向に整備する。県道大湫恵那線をサポートする路線。	長期
	幹4	(仮称)益見羽広線		主要地方道瑞浪大野瀬線の交通混雑緩和のため。バイパス機能を持たせる。また、長期的に(仮称)都市間連絡道路へのアクセスと開発支援となる。	短期
	幹5	(仮称)土岐東西線		市道天徳本郷線、土岐地区と国道19号を連絡強化、開発支援等の活性化を図るため整備する。	長期
	幹8	(仮称)瑞浪都市連絡線		土岐市駄知地区や(仮称)東濃西部都市間連絡道路から瑞浪市街地、瑞浪I.Cへのアクセス強化を図るとともに「瑞浪クリエイション・パーク」等の開発支援を図るため整備する。	短期
補助幹線道路	補1	(仮称)平岩柄石線	2	日吉北部と瑞浪I.Cのアクセスを強化し、地域の活性化、開発支援を図るため整備する。	長期
	補2	(仮称)戸狩半原線		恵那市を含め日吉北部を結ぶ南北軸を強化し、「インターガーデン」の開発支援を図るため整備する。	短期
	補3	(仮称)瑞浪クリエイション・パーク線		瑞浪クリエイション・パークを支援する道路として、国道19号へのアクセス強化を図るため整備する。	短期
	補4	(仮称)上平山田団地線		中心市街地と山田団地を連絡するとともに、クリエイション・パークとのアクセス強化を図る路線。	短期
	補5	(仮称)小洞線		クリエイション・パークと主要地方道多治見恵那線を連絡する路線。	短期

	番号	路線名称	想定 車線数	道路施設の整備方針	整備 時期
補助幹線道路	補 6	(仮称) 稲津山田線	2	市道益見羽広線の整備に伴う多治見恵那線をはじめとする交通量増加に対応するバイパスとなる路線。	長期
	補 7	(仮称) 刈宿町線		釜戸地区における国道 19 号へのアクセスを強化し、地域の活性化を図るため整備する。	長期
	補 8	(仮称) 釜戸コミュニティ線		釜戸コミュニティのアクセス道路整備を強化するとともに、釜戸駅前を中心とした市街地整備促進を図る。	長期
	補 9	(仮称) 神徳 1 号線		県道武並土岐多治見線と主要地方道多治見恵那線間の連絡強化を図るとともに、余暇時代に向けてゴルフ場へのアクセスを強化する。	短期
	補 10	(仮称) 鶴城大草線		県道武並土岐多治見線と主要地方道多治見恵那線間の連絡強化を図るとともに、余暇時代に向けてゴルフ場へのアクセスを強化する。	短期
	補 11	(仮称) 猿爪・中央線		陶地区のコミュニティの南北骨格を形成する路線。	短期
	補 12	(仮称) 希望ヶ丘大川線		大川区における跡地利用促進（工業団地等）を支援する路線。	長期
	補 13	市道元町・小田線		都市計画道路竜門線の代替路線として市街地内の骨格を形成する路線。	短期
	補 14	(仮称) 一日市場南北線		一日市場地区における新市街地の南北骨格を形成する路線。	長期
	補 15	(仮称) 清水南北線		県道日吉清水線をサポートし、中心市街地と日吉地区の連携強化を図る路線。	長期
	補 16	市道益見・明德線		下益見地区と公園線を連絡し、中心市街地との連携を強化する路線。	短期
	補 17	(仮称) 下益見東線		下益見地区の骨格を形成する路線。	短期
	補 18	市道文化センター前線		中心市街地と周辺地区との連携を強化する路線。	短期
補 19	市道半原・宿洞線	地域開発と市民生活の充実及び周辺地区との連携を強化する路線。	短期		

	番号	路線名称	想定車線数	道路施設の整備方針	整備時期
生活支援道路	生1	市道深沢・北野線	幅員 5.5m 程度	日吉地区における主要地方道恵那御嵩線からの集落地への連絡強化。	短期
	生2	市道北野・向1号線		日吉地区における主要地方道恵那御嵩線からの集落地への連絡強化。	短期
	生3	市道白倉・奥之田線		白倉地区における主要地方道恵那御嵩線と県道大西瑞浪線との連絡強化。	長期
	生4	市道南垣外・北野線		南垣外地区における生活支援道路。	長期
	生5	市道大久後・細山線		大久後地区における生活支援道路。	長期
	生6	市道足又・八瀬沢線		中山道の歴史国道のサブルートとなる路線。	長期
	生7	(仮称) 平山下切線		釜戸地区内における平山地区と下切地区を連絡する生活支援道路。	短期
	生8	(仮称) 平山上切線		釜戸地区内における平山地区と上切地区を連絡する生活支援道路。	長期
	生9	(仮称) 平山西線		釜戸地区内における平山地区と恵那市を連絡する道路。	長期
	生10	市道洞川線		青葉台洞山線の拡幅整備・生活道路整備。	長期
	生11	市道大川団地線		陶地区における大川団地線の早期整備路線。	短期
	生12	市道益見・瑞浪高校線		国道19号と瑞浪高校を連絡する路線。	短期
	生13	市道水洗・稲津中学校線		主要地方道である多治見恵那線と瑞浪大野瀬線を連絡する路線。	短期

表一 既定道路計画の整備方針

	番号	路線名称	想定車線数	道路施設の整備方針	整備時期
幹線道路	幹6	公園線	2	中心市街地の核となる瑞浪駅へのアクセス強化(バス路線を含む)し、また、快適で安全な歩行者道路を含む空間を形成する。	短期
	幹7	中原益見線	2	下益見土地区画整理事業地区内における東西方向の幹線道路。	短期

2) 進捗状況

平成14年7月に策定した「瑞浪市道路網計画」において、短期整備と位置づけられていた24路線のうち、11路線は整備済、4路線が一部整備済、1路線が事業中となっています。一方、残り8路線に関しては、厳しい財政状況等により未整備となっています。

表一平成14年瑞浪市道路網計画の進捗状況

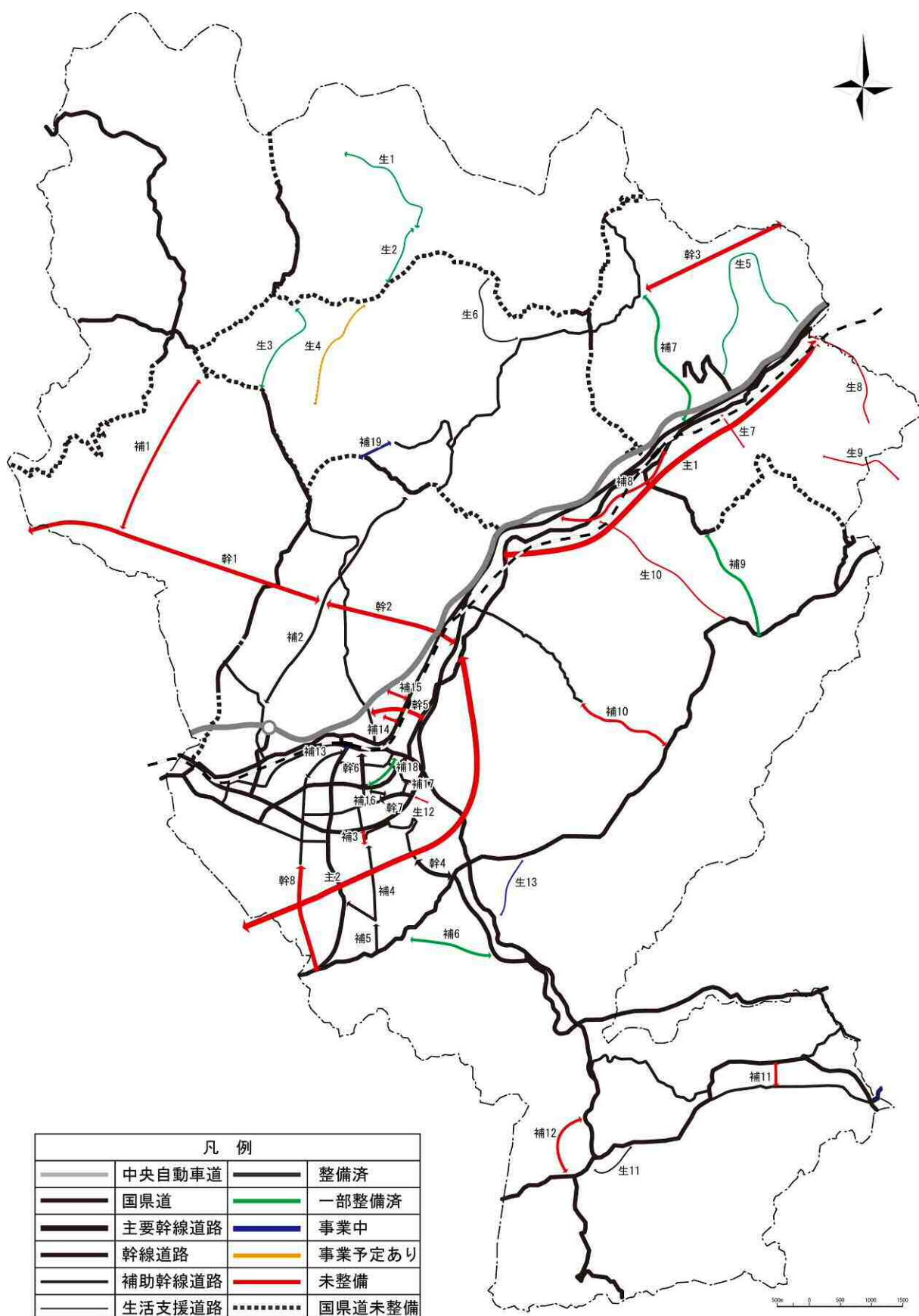
【短期整備路線】

番号	名称	整備状況
主1	(仮称) 瑞浪恵那道路	未
幹1	(仮称) 北部環状線	未
幹4	益見羽広線	済
幹6	公園線	済
幹7	中原益見線	済
幹8	(仮称) 瑞浪都市連絡線	未
補2	戸狩半原線	済
補3	(仮称) 瑞浪刈エーション・パーク線	未
補4	上平山田団地線	済
補5	小洞線	済
補9	(仮称) 神徳1号線	一部済
補10	(仮称) 鶴城・大草線	未
補11	(仮称) 猿爪・中央線	未
補13	市道元町・小田線	済
補16	市道益見・明德線	済
補17	下益見東線	済
補18	市道文化センター前線	一部済
補19	市道半原・宿洞線	済
生1	市道深沢・北野線	一部済
生2	市道北野・向1号線	一部済
生7	(仮称) 平山下切線	未
生11	市道大川団地線	済
生12	市道益見・瑞浪高校線	未
生13	市道水洗・稲津中学校線	事業中

【長期整備路線】

番号	名称	整備状況
主2	(仮称) 東濃西部都市間連絡道路	未
幹2	(仮称) 月吉清水線	未
幹3	(仮称) 神田岩波線	未
幹5	(仮称) 土岐東西線	未
補1	(仮称) 平岩柄石線	未
補6	(仮称) 稲津山田線	一部済
補7	(仮称) 刈宿町線	一部済
補8	(仮称) 釜戸コミュニティ線	未
補12	(仮称) 希望ヶ丘大川線	未
補14	(仮称) 一日市場南北線	未
補15	(仮称) 清水南北線	未
生3	市道白倉・奥之田線	一部済
生4	市道南垣外・北野線	事業予定あり
生5	市道大久後・細山線	一部済
生6	市道足又・八瀬沢線	済
生8	(仮称) 平山上切線	未
生9	(仮称) 平山西線	未
生10	市道洞川線	未

図一平成14年瑞浪市道路網計画の進捗状況

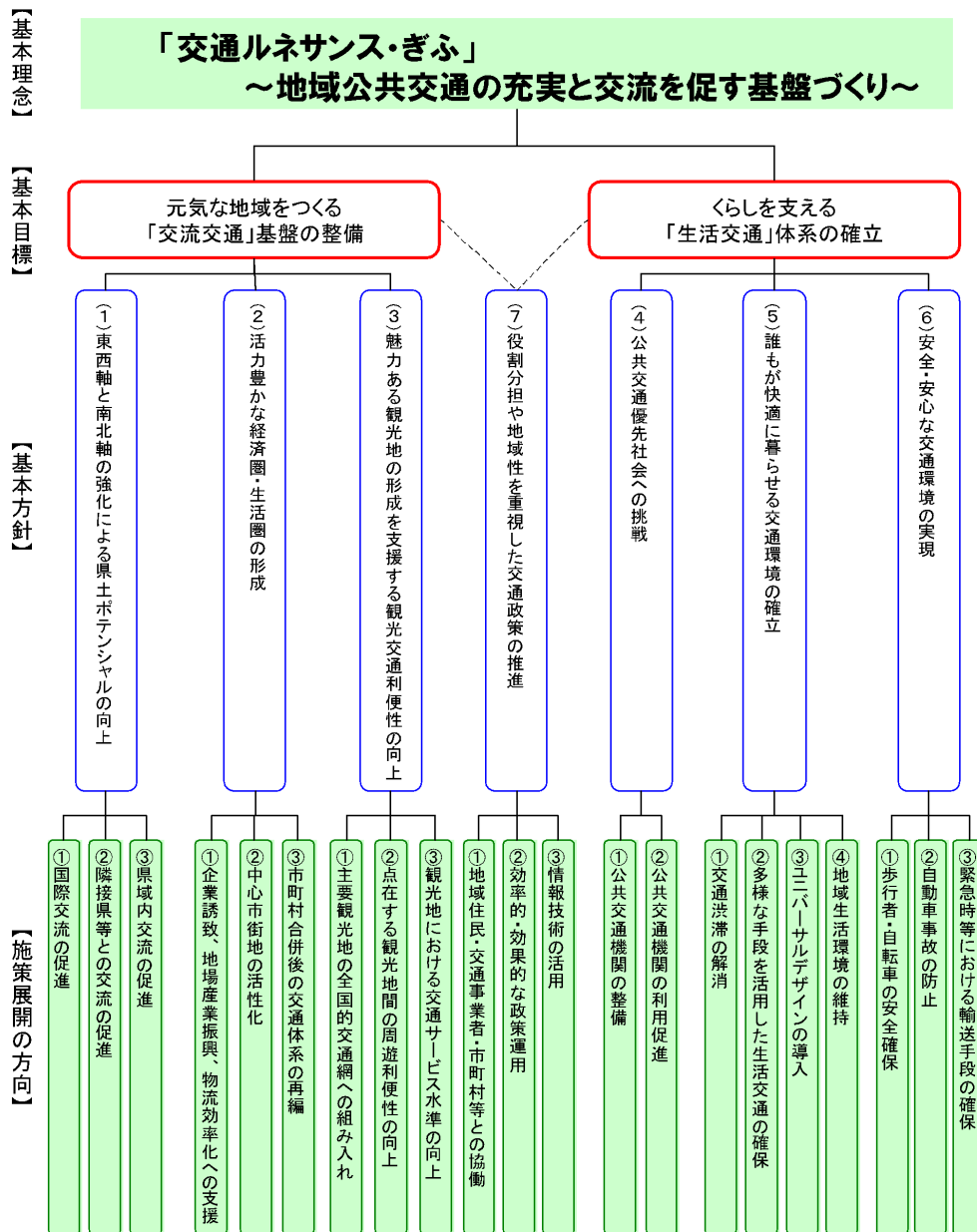


2) 岐阜県総合交通体系指針 交通ルネサンス・ぎふ（平成17年3月）

◆ 目標期間

2010年（平成22年）頃まで。2020年（平成32年）頃を展望した施策も可能な限り取り入れている。

◆ 基本理念（テーマ）、基本目標、基本方針



3) 瑞浪市まちづくり計画（第5次総合計画）（平成16年3月）

◆ 将来ビジョン（目標都市像）

『安心・快適 私たちが創るみずなみのまち』

◆ 後期基本計画に位置づけられている本計画に関する施設・事業

施策	主な事業
3-1 道路・河川 ～幹線・生活道路の整備、河川環境の美化～	幹線道路（補助幹線道路）改良事業、 生活道路改良事業

4) 瑞浪市都市計画マスタープラン（平成23年3月）

◆ まちづくりのテーマ

快適で活力に満ちた交流文化都市

◆ まちづくりの目標

- ・ 安心・快適な生活環境都市づくり
- ・ 活力ある産業交流都市づくり
- ・ うるおいのある魅力的な自然・歴史文化都市づくり