

瑞浪市道路網計画(再検討)について 概要版

計画策定の背景

瑞浪市では、平成 14 年 7 月に「瑞浪市道路網計画」を策定し道路整備を進めてきましたが、策定から約 10 年が経過し、上位関連計画の改定や少子高齢化・人口減少社会の到来、長期にわたる経済の停滞など計画を取り巻く環境が大きく変化しており、現計画を見直し、新たな瑞浪市道路網計画を策定することが必要です。

見直しにあたっては、本市における現況交通特性や、将来都市像等から必要となる将来幹線道路網を設定し、各路線・区間の持つ位置づけや役割など道路の機能を明確にした上で、効率的・効果的な整備ができるよう整備優先順位を再度設定し、「瑞浪市道路網計画（再検討）」としてとりまとめ、本市における今後の道路整備に活用することを目的とします。

道路整備の課題

総合計画や都市計画マスタープラン等の上位・関連計画の改定や社会経済状況の変化を踏まえ、本市の抱える道路網の問題や課題、将来の交通需要に対応した将来幹線道路網計画の方針は以下のとおりです。

交通機能

- 一体的な都市圏づくりを進めるためにも、都市間の連絡性を強化する道路の整備
- 市域が一体となって発展を図るためにも、市の中心部と市内各地域の連絡性をより一層強化する幹線道路の整備や地域のニーズに沿った生活道路の整備

都市構造上の機能

- 少子高齢化、人口減少社会への対策が喫緊の課題となっているため、市の中心部と市内に点在する集落地との連絡性を強化する道路の整備
- 都市計画マスタープランにおいて位置づけられている 8 種類の拠点を設定されているため、各拠点の特性が十分に発揮されるよう拠点相互を接続する道路整備

空間・環境保全機能

- 中山道など自然・歴史的伝統文化を有効利用した観光機能を強化した道路や地域資源を活用した道路の整備
- 都市全体の防災機能の強化を図るべく、災害時の避難路や緊急輸送路あるいは延焼遮断帯となる道路など、防災機能に着目した道路の整備
- 本市は地形の特性上、土砂災害や浸水被害の危険性が高くなっており、通行規制等が度々発生していることから、災害時に迂回路としての機能を有する道路の整備

整備優先度の設定

本市の幹線道路の整備優先度については、交通機能、都市構造上の機能、空間・環境保全機能といった各機能について評価を行います。

評価項目については、本市の道路整備の課題に対応した、今後必要となる道路機能を以下のとおり設定した上で、評価を行うものとします。

【幹線道路の評価項目】

	道路の機能	評価内容
交通機能	①都市間交通機能	広域的な交通処理機能や都市内交通処理機能を担う道路
	②地域間交通機能	各地域間を結ぶ道路など、地域間の交流・連携を強化する道路
	③歩行者自転車交通機能	学校教育・保育施設が近くにあり、歩行者や自転車の安全性の確保が必要な道路
	④公共交通機能	バス路線となる道路など、公共交通機能を強化する道路
	⑤渋滞緩和機能	現況として渋滞しており、整備により渋滞の緩和が見込まれる道路や渋滞している道路と並行している道路
都市構造上の機能	⑥都市の中心道路としての機能	都市の中心となる「都市核」「ゲート核」「地域発展核」の中心となる道路
	⑦観光・レクリエーションの中心道路としての機能	観光・レクリエーション活動の中心となる「地域交流拠点」「歴史文化交流拠点」「自然ふれあい拠点」の中心となる道路
	⑧産業の中心道路としての機能	産業活動の中心となる「新産業誘導拠点」「研究開発拠点」「地場産業振興拠点」の中心道路
空間・環境保全機能	⑨防災機能	県の緊急輸送道路の代替路線となり得る道路や広域避難所・防災拠点へのアクセス道路、整備することで土砂災害等に対する機能強化が見込める道路
	⑩環境形成機能	「環境交通軸」「親水空間活用軸」と関連する道路

道路整備プログラム(案)

評価対象路線のうち、市管理予定で整備が必要な路線を抽出し、他事業等との調整を図りながら短期整備路線（概ね5年以内に事業着手予定）、中期整備路線（概ね10年以内に事業着手予定）、長期整備路線（概ね10年以上に事業着手予定）に分類します。

既に事業に着手している市道戸狩・月吉線、市道南垣外・北野線、市道産郷・中学校線、市道水洗・中学校線、市道水洗・斧池線の3路線は、評価による整備優先順位に関係なく早期完了を目標とし、短期に設定します。また、事業計画のある市道瑞陵中学校線、市道西ヶ洞・沢ノ尻線の2路線は事業予定時期との整合を図ります。

短期整備路線【概ね5年以内に事業着手予定】

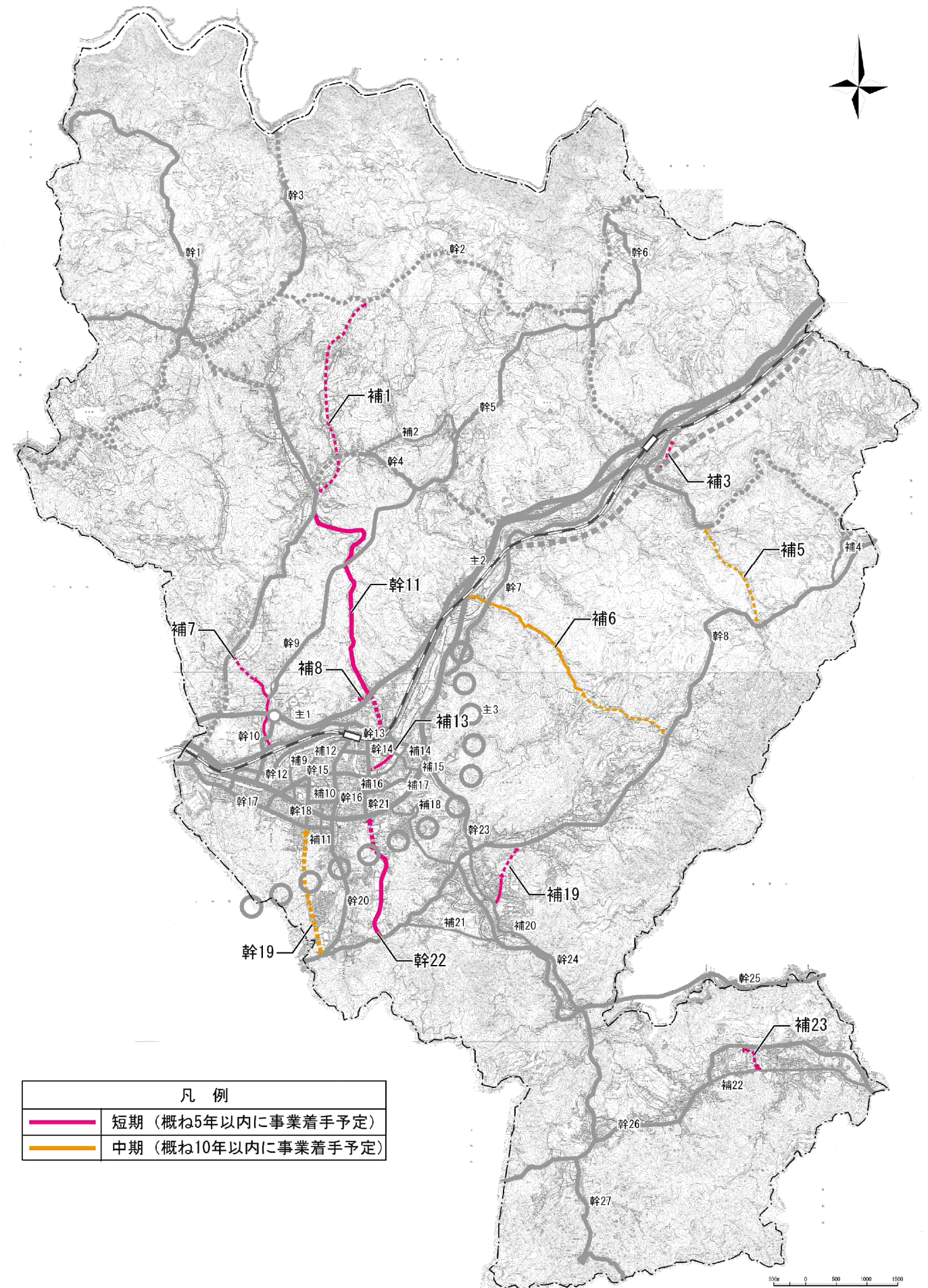
順位	番号	名称	要整備延長	交通機能					都市構造上の機能			空間・環境保全機能		得点
				①	②	③	④	⑤	⑥	⑦	⑧	⑨	⑩	
6	補 - 7	市道戸狩・月吉線	0.60 km			A	A			A	A	B		14
18	補 - 23	市道西ヶ洞・沢ノ尻線	0.07 km			A						B		5
17	補 - 1	市道南垣外・北野線	2.50 km			A				B		B		7
14	補 - 8	市道瑞陵中学校東線	0.20 km			A						B		5
18	補 - 19	市道産郷・中学校線 市道水洗・中学校線 市道水洗・斧池線	0.43 km			A						B		5
4	幹 - 22	(仮称) 公園線南部延伸	0.30 km	B	B	A	A	C			A	B		16
11	幹 - 11	市道天徳・本郷線	0.60 km	B	B	A				B		B		11
11	補 - 13	市道文化センター前線	0.40 km			A				A		B	A	11
14	補 - 3	(仮称) 釜戸コミュニティ線	0.26 km			A				B		B	A	10

中期整備路線【概ね10年以内に事業着手予定】

順位	番号	名称	要整備延長	交通機能					都市構造上の機能			空間・環境保全機能		得点
				①	②	③	④	⑤	⑥	⑦	⑧	⑨	⑩	
18	補 - 23	市道西ヶ洞・沢ノ尻線	0.42 km			A						B		5
15	補 - 6	市道鶴城・大草線	1.80 km		B					A		C	B	8
20	補 - 5	市道神徳1号線	2.08 km				A					C		4
20	幹 - 19	(仮称) 瑞浪都市連絡線	1.70 km	B				C				C		4

※A…3点、B…2点、C…1点

※国道や県道など管理者が市以外の道路で整備が必要な道路については、本計画に基づき、管理者と協議の上整備を進めていきます。
 ※整備時期については、社会経済情勢の変化や関連プロジェクトへの対応など、必要に応じて適宜見直しを行います。



凡例	
—	短期（概ね5年以内に事業着手予定）
—	中期（概ね10年以内に事業着手予定）