

既設の自販機も
簡単に変更可能です

寄付型自動販売機で
子どもたちの未来に社会貢献しませんか。



子どものみらいを 応援しよう!!

輝く日本の未来に向けて 子どもたちに夢を! 笑顔を!



飲料1本につき10円が、「子供の未来応援基金」に寄付されます。

近年、子どもの貧困問題が社会的課題として注目を集めています。子どもの貧困を放置すれば、一人ひとりの将来が閉ざされてしまうだけでなく、貧困が連鎖し、労働力の減少や市場の縮小、社会保障費の増加など、社会的な損失につながるおそれがあります。未来の日本を担うのは今日の子どもたちであり、子どもが将来に希望を抱ける社会を作ることが私たちの責任です。「子供の未来応援基金」では、皆さまから頂いた寄付金を用いて、学びの機会や衣食住が十分でない状況に置かれた子どもへの支援活動を行うNPO等への支援や、子どもの居場所の整備を進めていきます。

寄付金はこれらの
事業に役立てられます。

未来応援ネットワーク事業



貧困の状況にある子どもの支援活動に草の根で取り組んでいるNPOを支援します。



子どもの生きる力を育むモデル拠点事業

子どもの居場所を整備し、民間のノウハウを結集して、「生きる力」を育むプログラムを提供します。

企業名、団体名等を入れた
ラッピングも可能。
既に御社に置かれている自販機も
ステッカー対応で変更可能。

〈お取扱可能な飲料メーカー〉全てのメーカーに対応
緊急時の為に、「AEDタイプ」「災害対応型」の
自動販売機もございます。

〈子供の未来応援国民運動推進事務局〉内閣府・文部科学省・厚生労働省・日本財団

「子供の未来応援基金」に、ご理解ご協力を賜りますようお願いいたします。



お問い合わせはこちら

0120-553-466

子供の未来応援基金 で 検索



【基金の内容についてのお問い合わせ先】内閣府 子供の貧困対策推進室 TEL:03-6257-1438

「子供の未来応援基金」—あなたの善意で子どもたちの未来が変わります。

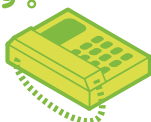
ご協力
の
お願い

「子供の未来応援基金」は、「子供の未来応援国民運動」の一環として、平成27年10月に創設されました。企業や個人の皆さまからの寄付を募り、社会全体で子どもを支援する輪を広げるべく、各種支援事業を実施して参ります。オフィスや施設に寄付型自動販売機を設置して、子どもたちの未来のため、みんなで社会貢献に参加しませんか？



設置までの 流れ

設置・置き換えは無料、
ご負担は電気代のみです。
まずは日本財団へ
ご相談ください。



0120-553-466

飲料メーカー・オペレーターに よる自動販売機の設置。

省エネタイプの自動販売機で、
電気代の削減ができます。
また、ご希望の飲み物にも
対応いたしますので
ご相談ください。



お金の 流れ

売上代金から、1本につき10円が 「子供の未来応援基金」に寄付されます。

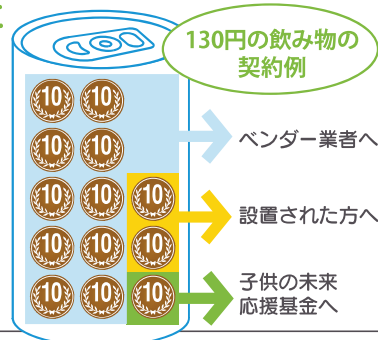
飲料メーカー・
オペレーターが
売上代金を
回収します。

通常の自動販売機と
まったく
同じです。



回収した売上代金から1本につき10円が
「子供の未来応援基金」に
振り込まれます。

子供の未来応援基金への振込は
飲料メーカー・オペレーターが
行いますので、設置された方の
手間や費用は一切かかりません。
また、契約により異なりますが
1本につき約20円が設置された
方の収入になります。



子供の未来 応援国民運動 とは

「子供の未来応援国民運動」とは

貧困の連鎖を解消し、全ての子ども達のチャレンジを応援するため、
平成27年4月より、日本全体で子どもの貧困対策を推進する
「子供の未来応援国民運動」が始まりました。

日本財団は、内閣府、文部科学省、厚生労働省とともに、
国民運動推進事務局の一員として、
子どもの貧困対策の推進に取り組んでいます。



子供の未来は
日本の未来

お問い合わせ

子供の未来応援国民運動事務局(事務取扱:公益財団法人日本財団)

0120-553-466 〒107-8404 東京都港区赤坂1-2-2