

瑞浪市

# 生涯学習

ガイドブック 2026

共に学び

共に育ち

共に創る

～まちづくり生涯学習～

瑞浪市

## 生涯学習ガイドブックの活用について

市民の皆様に向けて、市内各所では多種多様な生涯学習の講座や催し物が計画されており、「生涯学習ガイドブック」はこれらを紹介するためのものです。

学習は、共に学び深め合っていくとき、楽しさや充実感が得られます。

瑞浪市では、その意味を込めて「生涯学習」を「生涯**楽**習」と呼んでいます。

「共に学び 共に育ち 共に創る」をスローガンに掲げ、学び合いを大切にしています。

皆様の学習がより楽しく豊かなものになるよう、活用されることを願っています。

- 市内で行われる生涯学習や学習関係の催し物をお知らせしています。
- 開講の日時等が確定していないものもありますが、「広報みずなみ」や各公民館だより、募集チラシ等で随時詳細をお伝えします。また、掲載されている講座等は予告なく変更または中止される場合がありますので、予めご了承ください。
- 市内のどの公民館講座にも応募することができます。  
詳細については、担当する公民館までお問い合わせください。
- 市が行う「出前講座」の詳しい内容や申し込み方法は、各担当課にお問い合わせください。

## 生涯学習ガイドブック 目次

Contents

<b>1 公民館学習講座</b>	
① 中央公民館	1
② 陶公民館	3
③ 稲津公民館	4
④ 日吉公民館	5
⑤ 釜戸公民館	6
⑥ 大湫公民館	7
<b>2 公民館登録団体</b>	8
<b>3 市民図書館学習講座</b>	11
<b>4 文化・スポーツ施設の学習講座</b>	
① 化石博物館	13
② 陶磁資料館	15
③ 市之瀬廣太記念美術館	15
④ スポーツ施設	16
⑤ 自然ふれあい館	16
<b>5 市が行う学習講座</b>	
① 生涯学習出前講座	17
② 講演会	21
<b>6 諸団体が行う学習講座</b>	
① 社会福祉法人瑞浪市社会福祉協議会	22
② 地域交流センターときわ	23
③ 中京学院大学	24
<b>7 岐阜県が行う学習講座</b>	24
<b>8 情報発信コーナー</b>	25

## ① 中央公民館



メルマガ登録

所在地：〒509-6101 瑞浪市土岐町7267-4（総合文化センター内）

電話：0572-68-5281

ホームページ：[https://www.city.mizunami.lg.jp/kankou\\_bunka/bunka\\_center/index.html](https://www.city.mizunami.lg.jp/kankou_bunka/bunka_center/index.html)

メルマガ：生涯楽習 楽しめ～る（月1回配信）

配信希望の方は次のアドレスへ空メールを送信してください。t-mizunami@sg-p.jp

## 《中央公民館の運営方針》

生活を充実させ、豊かにするようなテーマなどを取り上げ、専門家等と連携して学びがいのある学習を提供します。また、市内各公民館と学習情報を交流し、学習ニーズをつかみます。

## 中央公民館講座案内

※詳しい内容は、公民館だよりやチラシなどを通してご案内します。

## ベビーマッサージ講座

お子さんの血行促進・手足の発達を促します。マッサージを通して親子の絆を深めます。

【日時】5月26日（火）10時～12時

【対象】生後2カ月から1歳のお子さんとママさん

【定員】10組

【受講料】無料+オイル代

## 明日の親学級 ～こんにちは、あかちゃん～

お子さんの誕生前に知っておきたいことを学びます。子育ての悩みを解消しませんか？

【日時】6月13日、9月12日、12月5日、3月13日（土）10時30分～11時30分

【対象】これから親になる方、そのご親族

【定員】各5組程 【受講料】無料

## ボタニカルキャンドル製作講座

ドライフラワーを用いてアロマキャンドルを製作します。

【日時】5月10日（日）10時～12時

【対象】一般

【定員】10名

【受講料】2,500円（材料費込み）



## 夏休み子ども教室

小学生を対象とした工作やプログラミング体験などを予定しています。夏休みのちょっとした時間に挑戦してみましょう！

【日時】7月～8月頃

【対象】市内小学生 【定員】未定

## 水彩画講座

基礎を学びながら、花や風景等を少しずつ書いていきます。画材等の貸し出しができますので、参加しやすく、きっかけ作りにぴったりの講座です。

【日時】8月20日、9月3日、17日、10月1日、15日

【対象】一般 【定員】10名

【受講料】1,300円（材料費込み）

## コーヒーの淹れ方講座

本格的なコーヒーの淹れ方を学ぶことができます。

【日時】12月頃

【対象】一般

【定員】10名程

【受講料】500円



## Word講座

文字の入力、文章や表の作成と修正等、Wordの機能を学習します。Wordを使ったことが無い方、もっと便利な操作方法を知りたい方は、ぜひご参加ください。

【日時】1月～3月頃

【対象】65歳以上 【定員】8名程

【受講料】500円

## 子ども向け浴衣着付け講座

着崩れしない着付けと帯結びを学びます。親子で参加することができます。浴衣をお持ちでない方もご参加いただけます。

【日時】7月5日（日）10時～12時

【対象】市内小・中学生 ※低学年（1～3年生）は親同伴、女子限定

【定員】10組程 【受講料】無料+浴衣レンタル代（浴衣がない方）

## 陶芸体験講座

陶芸品を作成する過程を体験し学ぶことができます。

【日時】6月6日、13日、20日、27日 10時～12時

【対象】一般 【定員】10名

【受講料】1,000円（材料費込み）

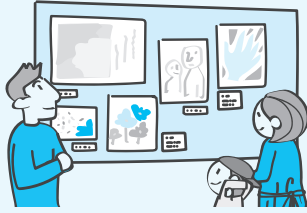


## 《中央公民館の催し》

詳細は決まり次第市広報やHPに掲載します。

### 中央公民館文化祭 令和8年10月31日(土)・11月1日(日)

市内の文化芸術活動の活性化を図るため、文化祭を開催します。公民館講座の参加者や登録自主グループの皆さんが日頃の学習の成果を発表しますので、ぜひご来館ください。



### 演劇「沼の中の淑女たち」 令和8年9月5日(土)

K-POPアイドル「RION」の推し活をするため、とある邸宅でルームシェアする4人のおばさんたち。沼にどっぴりとハマった淑女たちの、人生の選択とは。



### 紺野美沙子朗読会 令和8年11月15日(日)

#### ●文化ホール 15:00 開演 / 14:15 開場

岐阜県図書館・名誉館長の紺野美沙子氏による朗読会を開催します。詩人・茨木のり子の言葉の世界を朗読と歌、ピアノ演奏とともに楽しみください。



### 桂宮治独演会 令和8年12月6日(日)

人気テレビ番組ではみることのできない桂宮治渾身の落語を文化ホールならではの空間でお楽しみいただけます。



### 宝くじ文化公演「青木隆治コンサート」 令和9年2月14日(日)

数多くの幅広い歌モノマネを持合せ、まるで本人が歌っているかのように錯覚するほどそっくりな歌声を披露する唯一無二のボイスアーティストによるコンサートをぜひお楽しみください！



### ハワイエふれあいコンサート

市内で音楽・文化活動を行っている団体・個人の成果発表の場としてハワイエふれあいコンサートを開催します。市民の皆さんが気軽に音楽・芸術に触れることができるコンサートです。



ホームページ

※各公演の詳細は、決まり次第ホームページ等でお知らせします。お楽しみに!!

## 中央公民館講座案内

### 地域日本語教室 ～にほんごであつまろまい～

ともに心地よく暮らしていくきっかけづくりとして、同じ地域で暮らす外国人と日本人が交流しながら生活に必要な「やさしい日本語」やコミュニケーションの取り方などを学びます。

回ごとに生活に関わるテーマを決めて、日本語の学習と交流会を行います。

【日 時】 8月～10月の日曜日のうち8回程度予定

【対象・定員】 ①日本語を学びたい方 15名程度  
②外国人と交流したい方 10名程度

【受講料】 無料

【内容】 第1部 13:00～13:50

★入門日本語 (①外国人のみ)

第2部 14:00～15:30

★テーマに沿った内容で①外国人と②日本人パートナーとの交流会



日本語教室HP



日本語教室の様子

※詳しくは中央公民館までお問合せください。

## ② 陶公民館

所在地：〒509-6361 瑞浪市陶町猿爪405-1

電話：0572-65-2112

ホームページ：<http://www.suechou.com/kominkan.html>



ホームページ

### 《陶公民館の運営方針》

地域住民や地域団体と連携・協力をし、出会いの場・学びの場を提供できる親しみやすく、利用しやすい施設を目指します。



陶町  
イメージキャラクター  
すえっこくん

### 陶公民館講座案内

※詳しい募集は、陶町ホームページなど通してご案内します。

#### 家族で楽しもう 手作り手こねパン教室

粉から生地を作り発酵させ、パンが焼き上がるまで、パン作りを家族で楽しみましょう。簡単なデザートも一緒に作ります。

【日 時】 8月・3月 (各月1回)

【対 象】 保護者+子ども(中学生まで)

【定 員】 1家族4名まで 限定5組

【受講料】 無料 【材料費】 1組2,000円

#### キッシュを焼こう

難しくないシンプルなキッシュを焼きます。素材本来の味が楽しめます。

【日 時】 11月(1回)

【対 象】 一般

【定 員】 10名

【受講料】 500円

【材料費】 未定



#### 季節の植物染め講座

植物をそのまま布製小物に染め写します。染め方や、植物の特性なども習得します。

【日 時】 10月 (1回)

【対 象】 一般

【定 員】 10名

【受講料】 500円 【材料費】 未定



#### フラワーアレンジメント教室

アーティシシャルフラワー等を使い、大人かわいいインテリア小物を作ります。

【日 時】 5月・11月(各月1回)

【対 象】 一般

【定 員】 10名

【受講料】 500円 【材料費】 未定

#### シャインカービング

ビニールのシートを2種類の彫刻刀で彫り、スタンドグラスのように輝く作品を作ります。初心者でも簡単に素敵な作品ができます。

【日 時】 6月～9月(期間内に1コース4回を開講予定)

各回10:00～12:00(土曜又は日曜)

【対 象】 一般

【定 員】 7名

【受講料】 1,000円

【材料費】 500円～3,300円

※選択するシートによって異なります。

#### バランスボール教室

バランスボールで体幹を鍛え、骨盤をケア。カラダの骨格バランスと血流を整え、コリと緊張をほぐし、しなやかな身体づくりを目指します。

【日 時】 5月～3月 (期間内に1コース5回を3回開講予定)

土曜日10:30～11:30

【対 象】 一般

【定 員】 15名

【受講料】 1コース1,000円

※ボールレンタル希望の場合1回300円必要

### 《陶公民館の催し》

#### 陶町文化祭 10月17日(土)・18日(日)

##### ●会場 陶公民館

公民館の自主活動グループをはじめ、個々で活動をしている皆さんの作品展示や、日頃のサークル活動での成果を披露します。飲食販売もあり、地域住民だけでなく町外からの来場者も楽しめる催しです。

#### 陶一周駅伝競走大会 令和9年2月28日(日)

##### ●会場 陶小学校(スタート&ゴール)

陶町内をコースとした、60年以上続く駅伝大会。毎年町内外から約70チームが集まります。小学生から大人まで、参加者が仲間と走る楽しさ、襷と絆がつながる喜びを感じられる駅伝です。

## ③ 稲津公民館

所在地：〒509-6103 瑞浪市稲津町小里697番地の1  
電話：0572-68-3201  
ホームページ：https://www.ii-nuts.jp/



ホームページ



きつねちゃん

### 《稲津公民館の運営方針》

町民が集まる場所、情報が集まる場所、情報を発信する場所として、地域の皆さんが立ち寄りやすい、楽しい公民館を目指しています。

### 稲津公民館講座案内

※詳しい募集は、公民館だよりやチラシなど通してご案内します。

#### リトミック

音楽遊びを通して体全体で音やリズムを感じて表現し、感覚、感性、知性を育てます。

- 【日時】5月～11月（全8回）
- 【対象】1歳以上の未就園児親子
- 【定員】20組
- 【受講料】1,000円

#### シニア向け初歩のピアノ教室

ピアノの経験が少しだけある方を対象にした講座です。

- 【日時】5月～8月（全8回）
- 【対象】60歳以上の少し経験のある人
- 【定員】10名
- 【受講料】1,000円（テキスト代別途必要）

#### 初めての麻雀教室

子どもから高齢者まで人気がある健康麻雀を、寿大学麻雀クラブの部員の方から教えてもらいます。年齢に関係なく脳に良い影響を与えてくれます。

- 【日時】7月～8月（全4回曜日未定）
- 【対象】小学生以上の初心者
- 【定員】12名
- 【受講料】未定

#### 夏休み お兄さんお姉さんとお勉強のお部屋

稲津町出身の大学生に、勉強のわからないところを教わります。また、防災についても学びます。

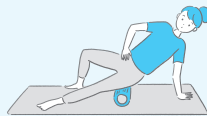
- 【日時】夏休み中（2日間）
- 【対象】小学生
- 【定員】12名
- 【受講料】未定



#### 筋膜リリース

健康的にスポーツや日々の生活を楽しめるよう、体のメンテナンスをしましょう。

- 【日時】未定（全5回夜間）
- 【対象】一般
- 【定員】10名
- 【受講料】1,000円



#### 干し芋を作ろう

いいなっつ農園で収穫したさつまいもをフードロスの観点から干し芋を作ります。乾燥は天狗の台所で行います。

- 【日時】11月（連続した2日間・未定）
- 【対象】一般 【定員】12名
- 【受講料】無料
- 【参加費】町内500円、町外1,000円

#### おうちでクリスマス

クリスマスに自分で作る楽しさを体験してみませんか。デコレーションを学びながらクリスマスケーキを作ります。

- 【日時】12月21日（月） 1回 【対象】一般 【定員】12名
- 【受講料】500円（材料費別途必要）

### 《稲津公民館の催し》

#### 稲津公民館文化祭 10月24日（土）・25日（日）

- 毎年テーマを設定し、文化祭を作りあげています。
- 町民の生涯学習発表の場です。作品の展示や芸能活動の発表を通じて、稲津町の文化活動を認め合います。稲津のすばらしい伝統を引き継ぎ、伝えています。

#### 写真いっぱい ちょっとのぞいてみたくなる 稲津公民館ホームページ

- 新鮮な記事を随時アップしています。
- 公民館報『いなっつより』はスマートフォン等でも見やすくなっています。



## 4 日吉公民館

所在地：〒509-6251 瑞浪市日吉町4093-2  
 電話：0572-69-2036  
 ホームページ：https://www.hiyoshicho.jp/

天狗とピカキチ



ホームページ



Instagram

## 《日吉公民館の運営方針》

子どもから大人まで気楽に集え、地域から愛される、感動と喜びのある公民館

## 日吉公民館講座案内

※詳しい募集は、公民館だよりやチラシなどを通してご案内します。

## パンづくり教室

パン好きさん集まれ！楽しくパンの作り方を一から学びませんか。

【日 時】6月20日（土）、7月、8月、12月（都度募集）  
13時00分～16時

【対 象】一般

【定 員】8名

【参加費】500円+材料費



## キッズフラダンス教室

子ども向けのフラダンス教室です。はじめてのちびっこ大歓迎です！

【日 時】5月～10月（全10回、第2、4土曜日）  
10時～11時

【対 象】3歳～小学生（低学年）

【定 員】15名

【受講料】1,000円



## 和菓子づくり教室

季節ごとの和菓子の作り方を学びませんか。

【日 時】5月22日（金）、7月、11月、1月（都度募集）  
10時00分～12時

【対 象】一般

【定 員】10名

【参加費】500円+材料費



## メモリアルタイルづくり

子どもの成長記録として、素焼きタイルに子どもの手形や足形を捺し、本焼成します。

【日 時】8月15日（土）10時～12時

【対 象】乳幼児、小学生（低学年）

【定 員】20名

【参加費】2,000円（材料費・焼成代込み）



## 洋菓子づくり教室

季節ごとの洋菓子づくりを学びましょう！

【日 時】7月4日（土）、8月、12月、2月（都度募集）  
13時30分～15時30分

【対 象】一般

【定 員】10名

【参加費】500円+材料費



## 柿梅剪定教室

座学、実技の両方で柿の木、梅の木剪定を学び、収量アップを目指しましょう

【日 時】12月

【対 象】一般

【定 員】15名

【参加費】500円

## フラワーアレンジ教室

初夏のスワッグをつくりませんか。

【日 時】5月16日（土）13時30分～15時30分

【対 象】一般

【定 員】10名

【参加費】500円+材料費3,000円

## その他開催予定の講座

- 乾燥野菜教室
- そば打ち
- 味噌づくり
- フラワーアレンジ
- 多肉植物寄せ植え
- 陶芸
- キャンプ



## 《日吉公民館の催し》

## 日吉町文化祭 10月17日（土）、18日（日）

日頃の学習成果の発表、世代を越えた交流、日吉伝統芸能交流の場です。

- 10月17日（土）展示・芸能・マルシェ
- 10月18日（日）展示・芸能・バザー

## ちいさな映画会 3月

日吉公民館では、1年に1回、映画上映会を開催します。

## 新春大百人一首大会 1月9日（土）

百人一首をして正月気分を盛り上げます。

## 5 釜戸公民館

所在地：〒509-6472 瑞浪市釜戸町2673-1  
 電話：0572-63-2005  
 ホームページ：https://kamadoragon.jimdofree.com



ホームページ



カマドキシア

### 《釜戸公民館の運営方針》

生涯にわたり楽しく学び、多世代が集い交流できる公民館  
 釜戸の魅力を発見・発信できる公民館

### 釜戸公民館講座案内

※詳しい内容は、かまど通信などを通してご案内します。

#### 歌って元気！こころとからだの歌時間

呼吸法や発声をしてから、笑顔で歌いましょう

【日時】6月～ 基本第2・4水曜日13：30～  
 【定員】20名  
 【受講料】2,000円 全8回分

#### だし香る 和風カレーうどん

だしが主役のやさしいカレーうどんづくり

【日時】11月 予定  
 【定員】16名  
 【受講料】500円+材料費別途

#### 作って楽しい 恐竜・うんこプラモデル

夏休みに、親子でプラモデル作りに挑戦

【日時】8月 予定  
 【定員】恐竜10組・うんこ10組  
 【受講料】無料 材料費別途



#### 物語・小説をもっと楽しもう

実作品を使って楽しく深く読むヒントをお伝えします。

【日時】1、2月 全3回予定  
 【定員】20名  
 【受講料】1,000円+教材費別途



#### 春和み～桜餅づくり～

素材の扱い方やポイント等丁寧にお伝えします。

【日時】3月  
 【定員】16名  
 【受講料】500円+材料費別途



#### その他開催予定

- ハーブ香るランチ会 ●電車旅
- 夏休み寺子屋教室 ●紙芝居朗読
- フラワーアレンジメント など
- やってみよう「寄せ植え」「干支作り」等

#### 釜戸魅力発見

- ◇ 企業見学会「カマドブリュワリー&かまどパン」 4月22日(水) 16：00～
- ◇ 「釜戸で化石を探る～パレオパラドキシア発見の地層で化石を見つけよう」 6月14日(日)
- ◇ 文化財めぐり(大島橋等) 9・3月予定
- ◇ ハナノキ自生地観察会・講演会 11月14日(土)



### 《釜戸公民館の催し》

#### 交流サロン

- ・交流サロンかふえみなくる&公民館周回ウォーキング  
 【日時】4月～3月 第2月曜日(祝日の場合第3月)
- ・おしゃべりサロン 4月～ 偶数月 第4水曜日 10時
- ・ミュージックサロン 5月～ 奇数月 第4水曜日 10時

#### 自然観察ウォーキング

- 野鳥や草花など自然を観察しながらのウォーキング。  
 時にはゲーム感覚で
- 【日時】4月～3月  
 【対象】親子・一般



#### 芸術観賞会

- \* 映画会「みとりし」・パネル展示「お産展」  
 同時開催 9月13日(日)
- \* クリスマスコンサート～市川太一と仲間たち～ 12月6日(日)  
 気軽に文化・芸術に触れる機会です。

#### 釜戸町文化祭 10月24日(土)・25日(日)

公民館講座参加者の学習成果や園児・生徒の作品展示の他、マルシェや、体験コーナーなど、地域交流の場として開催しています。

## ⑥ 大湫公民館

所在地：〒509-6471 瑞浪市大湫町422-1

電話：0572-63-2360

ホームページ：http://okute-shuku.jp/



ホームページ



ダイモク

### 《大湫公民館の運営方針》

宿場町にいきづく伝統、文化、歴史を継承し、町民の健康づくりにもつながる体験型の公民館活動を目指します。

### 大湫公民館講座案内

※詳しい募集は、「広報大湫」・チラシやHPなど通してご案内します。

#### 大湫探訪ウォーキング

大湫町内の史跡を学びながら散策する教室です。

【日時】5月

【対象】一般

【定員】10名程度

【受講料】無料



#### ホテル観賞の夕べ

ゲンジボタル、ヘイケボタル、ヒメボタルの発生を観察します。

【日時】6月中旬

【対象】一般

【定員】なし

【受講料】無料

#### ウクレレ教室

音楽のある生活を楽しむため、軽音楽の演奏を習う。

(ウクレレしない方は要相談)

【日時】春～夏頃

【対象】一般又は親子

【定員】6名程度

【受講料】無料

#### 夏休み寺子屋

児童、生徒の学業・課題研究を支援します。

【日時】夏休み中

【対象】小・中学生

【定員】15名程度

【受講料】無料



#### 自然観察会

公民館外にて季節の草花の観察をします。雨天時は講堂にて草花の勉強会をします。

【日時】秋頃

【対象】一般

【定員】10名程度

【受講料】無料

#### 苔玉・寄せ植え作り

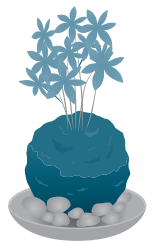
文化祭へ向け、地元の植物を活かし、苔玉・寄せ植えを作ります。

【日時】10月

【対象】一般

【定員】10名程度

【受講料】500円+材料費



#### 注連縄づくり・門松づくり

伝統文化の技を継承するため、講座に取り組みます。

【日時】12月

【対象】一般

【定員】20名程度

【受講料】無料



#### 蕎麦打ち体験

蕎麦打ち体験をし、打ち立ての蕎麦を持ち帰り家でも楽しめます。

【日時】12月

【対象】一般

【定員】6～10名程度

【受講料】1,000円(材料費込み)

### 《大湫公民館の催し》

#### 大湫町文化祭 10月31日(土)～11月1日(日)

瑞浪北中・釜戸小・竜吟こども園の生徒児童らの作品展示や、町内自主グループの作品展示と活動を発表する場とします。

#### クテの市 4月～11月毎週木・日曜日

地域の農産物の売買を通じて交流の場とする。

# 1 寿大学

## ● 寿大学とは

市内各公民館ではシニア世代の方を対象とした学級「寿大学」を開講しています。様々なテーマで学習会をしたり、学生同士の交流を深めるために日帰り研修に出かけたりしています。

### 中部寿大学

問合せ：中央公民館  
☎68-5281



**対象地区**：瑞浪・土岐・明世地区  
**対象**：60歳以上  
**学習内容**：学習会、日帰り研修、学園祭  
**クラブ**：朗読、フォークダンス、  
パターゴルフ、新聞ちぎり絵等

### 釜戸楽園

(かまどがくえん)

問合せ：釜戸公民館  
☎63-2005



**対象地区**：釜戸町  
**対象**：50歳以上  
**学習内容**：学習会、日帰り研修、交流会、地域  
行事への参加、ボランティア活動等  
**クラブ**：俳句、カラオケ、健康麻雀、パン研究会、  
新日本舞踊、男のよろずクッキング、  
ゴルフ、大人の塗り絵

### 陶寿大学

問合せ：陶公民館  
☎65-2112



**対象地区**：陶町  
**対象**：60歳以上  
**学習内容**：学習会、軽スポーツ大会、レクリ  
エーション大会、日帰り研修、健康  
ウォーキング、文化祭作品作り、ク  
リスマス会等

### 稲津寿大学

問合せ：稲津公民館  
☎68-3201



**対象地区**：稲津町  
**対象**：60歳以上  
**学習内容**：日帰り研修、健康講話、歌声サロンと  
頭の体操、クリスマス会、マレットゴル  
フ大会、出前講座、盆踊り練習会等  
**クラブ**：卓球、カラオケ、マレットゴルフ、  
コーラス、麻雀、おしゃべり

### 日吉アカデミー

問合せ：日吉公民館  
☎69-2036



**対象地区**：日吉町  
**対象**：50歳以上  
**学習内容**：日帰り研修、手づくり教室、  
マレットゴルフ交流会、社会見学  
**クラブ**：マレットゴルフ、クッキング、  
ランチ



## ② 公民館登録自主グループ

### ● 登録自主グループとは

登録自主グループは、各公民館の開催した講座・教室の参加者が中心となって結成し、活動している団体です。作品制作、楽器演奏、体操など様々な団体があります。公民館文化祭や各地のボランティアなどでも活躍しています。

活動内容が知りたい方、見学をされたい方は、各公民館にお問い合わせください。

	グループ名	分野等	活動日時	活動場所	会費	備考 (PR)
中央公民館	フォトグループ ブルーファンタジー	写真	第2(土) 14時～16時	地域交流 センターときわ	年会費 2,000円	随時会員募集中です。
	ヨガサークル さくらんぼ	ヨガ	月に3回(水) 10時～11時30分	瑞浪市総合文化 センター 他	月3,000円	明るく楽しい雰囲気の中、無理のない範囲で心身を改善しています。
	水木会	陶芸	第2・3(金・土) 13時～17時	瑞浪市総合文化 センター	月2,000円	作陶はもちろんですが、親睦を第一の目的とした陶芸愛好家の楽しいグループです。
	瑞浪オカリナの会 「なんじゃもんじゃ」	オカリナ	第1(火) 19時～20時30分	瑞浪市総合文化 センター	年16,000円	オカリナは呼吸にもいいです。みんなで楽しく吹きましょう。
	フラメンコ・ アンダルシア瑞浪教室	フラメンコ	第4(水) 19時～20時	瑞浪市総合文化 センター	月2,000円	伴奏付のレッスンで丁寧な指導をしています。常時見学できます。
	瑞浪ヨーガ・セラピー	ヨガ	毎週(土) 9時30分～11時	瑞浪市総合文化 センター	月3回2,000円	自分の健康を自分で創り、心と体のケアの為。
	花さき山	朗読	第1・3(金) 13時30分～15時30分	瑞浪市総合文化 センター	月2,000円	こっけいな落語から感動話まで、いろいろな話を楽しんでいます。
	ハラウ フラ ヒロコ ホアピリ レイ プルメリア	フラダンス	毎週(火) 19時～20時30分	地域交流 センターときわ	月謝4,500円 会費500円	素敵フラの先生のもと、楽しい仲間たちと踊っています。さながら大人の部活動です。
	文化箏さくら	文化箏	第1・3(金) 13時～14時30分	地域交流 センターときわ	月5,000円	色々なジャンルから、二重奏で演奏する曲を選び練習しています。
	文化箏 桔梗の会 ひまわりの会	文化箏	第1・3(火) 13時～16時	地域交流 センターときわ	月4,400円	文化箏のアンサンブルを楽しんでいます。ぜひ見学にいらしてください。
	The Snufkins (ザ・スナフキンス)	ギター	隔週土曜日 19時～21時	瑞浪市総合文化 センター	月2,000円	FOLK・ROCKと幅広いジャンルを楽しんでいます。
	「オカリナ教室」 マロニーちゃんの会	オカリナ	第2・4(火) 10時～11時30分	瑞浪市総合文化 センター	月3,000円	誰でも知っている曲、懐かしい曲をオカリナで吹いてみませんか。
	あしびな～	弦楽器	第2・4(木) 13時～15時	学園台コミュニティー センター	月3,000円	楽器初心者におすすめです！一緒に楽しく引き語りを楽しみましょう！
	水彩アート トリップ瑞浪	水彩画	第2・4(火) 14時～16時	地域交流 センターときわ	2回3,000円	立体的、奥行きを出した水彩画を皆で描いています。
	Ukulele・hoa	ウクレレ	月2回(土) 14時～16時	瑞浪市総合文化 センター	3カ月毎 1,000円	みんなで音楽に乗って楽しみましょう。未経験者歓迎します。
	エアロビクス ピラティスを楽しもう	ピラティス	毎週(水) 13時～14時	瑞浪市総合文化 センター	1回500円	健康のためです！
暮らしの中に筋トレを	筋トレ	第2・4(金) 10時～11時30分	瑞浪市総合文化 センター	1回500円	ほぐし、ストレッチ、筋トレを生活に健康な身体作りを！！	
	グループ名	分野等	活動日時	活動場所	会費	備考 (PR)
陶公民館	マンドリーノ・フィオーレ すえ	マンドリン	毎週(木) 19時～21時	陶公民館	月2,000円	レパートリー多数！グループ名のとおり、演奏で音楽の花を咲かせます！！
	らくらくピアノ	ピアノ	第1・3(月) 9時30分～11時	陶公民館	月2,500円	キーボードを使って楽譜が読めなかった人も、少しずつ楽しく演奏できるようになりました。個々のレベルにあった曲にチャレンジして楽しく演奏しています。
	陶太極拳	太極拳	毎週(木) 13時30分～15時	陶公民館	月1,500円	全身運動で健康づくりに最適。年齢関係なく太極拳を楽しんで活動しています。
	陶コーラス	コーラス	第2・4(土) 13時30分～16時	陶公民館	月2,500円	おもしろおかしく、楽しく、元気よく！会員年中募集しています。
	ニコニコ会	手芸	毎週(月)10時～15時	陶公民館	月500円	年齢を重ねても、ますます元気に活動しています。
	楽しく ストレッチ	ストレッチ	第2・4(木) 11時～12時	陶公民館	月1,000円	健康増進のため、みんなで楽しく頑張っています。
	グループ名	分野等	活動日時	活動場所	会費	備考 (PR)
日吉公民館	サークル・ステップ	書道	第1・4(木) 13時30分～15時30分	日吉公民館	年16,000円	会員募集中。町外の方も大歓迎です。
	もこもこクラブ	編み物	第1(水)19時～21時	日吉公民館	年5,000円	会員募集中。町外の方も大歓迎です。
	趣味のハーモニカ教室	ハーモニカ	第3(土)10時～12時	日吉公民館	1回200円	会員募集中。町外の方も大歓迎です。
	笑顔でバランスボール	バランス ボール	第1(金) 13時30分～15時00分	日吉公民館	月1,000円	会員募集中。町外の方も大歓迎です。

## 2 公民館登録団体

	グループ名	分野等	活動日時	活動場所	会費	備考 (PR)
日吉公民館	3B体操教室	3B体操	第1・3(月) 9時30分~11時30分	日吉公民館	月1,200円	会員募集中。町外の方も大歓迎です。
	新聞ちぎり絵教室	新聞ちぎり絵	偶数月 第2(土) 13時30分~15時30分	日吉公民館	年3,000円	会員募集中。町外の方も大歓迎です。
	ゆるやかヨガ	ヨガ	第2(木) 10時~11時	日吉公民館	1回500円	会員募集中。町外の方も大歓迎です。
	日吉卓球部	卓球	毎週(水) 18時30分~21時	日吉小学校 (日吉公民館)	月500円	会員募集中。町外メンバーも多数います。
	絵手紙同好会	絵手紙	第2(土) 13時30分~15時30分	福寿荘	年1,000円	会員募集中。町外の方も大歓迎です。
	なの花会	パソコン	第2または第3(月) 13時30分~15時30分	福寿荘	なし	会員募集中です。
	コールフラワー日吉	コーラス	月2回(土) 9時30分~11時30分	日吉小学校	年15,000円	会員募集中です。
	ミュージックセラピー太極拳	太極拳	第2・4(月) 19時30分~21時30分	日吉小学校 (日吉公民館)	月2,000円	町外メンバーも多数います。
	文化財保存会	文化財調査・保存	不定期(土)	日吉公民館	なし	令和3年度~まちづくり教育文化部会として活動しています。
古文書教室	古文書の解説	第4(土) 9時30分~11時	日吉公民館	なし	会員募集中です。	
大湫公民館	グループ名	分野等	活動日時	活動場所	会費	備考 (PR)
	カラオケ同好会	カラオケ	毎週土曜日 13時~16時	ふれあいセンター ホール	年会費 200円	元気に楽しく活動しています。
ゲートボール 倶楽部	ゲートボール	毎週木曜日 8時30分~12時	神田 ゲートボール場	月1,000円	元気に楽しく活動しています。	
釜戸公民館	グループ名	分野等	活動日時	活動場所	会費	備考 (PR)
	釜戸女声コーラス	コーラス	水曜日(月2回) 19時30分~	釜戸公民館	月1,500円	東濃合唱祭・文化協会祭・釜戸町文化祭に参加します。
	岐泉会(華道)	生け花 (池坊)	月2回(水) 13時~	釜戸公民館	月6,000円 (花代含む)	50年以上の活動実績あり。
	岐泉会(茶道)	茶道	不定期	釜戸公民館	月2回/3,000円	釜戸町文化祭参加
	元気サークル	健康体操	第2・4(金) 10時~/13時30分~	釜戸公民館	月1,000円 (4・9月除く) 入会金1,000円	身体の姿勢を治す体操、筋トレ 等
	レイコアリ	フラダンス	第1・3(金) 13時30分~	釜戸公民館	月3,000円 諸経費1,000円	釜戸町文化祭・多治見市文化祭等出演。
	Kamayoga	ヨガ	月1回(木)不定期 9時~	釜戸公民館	4回6,000円 月別/月500円	ヨガを楽しみ健康になろう。
	青龍	和太鼓	第1(土)19時~ 第3(日)15時~	釜戸公民館	年会費 2,000円	ボランティア活動他、地域行事に出演。
	なんくるないさーず	三線	第2(月)19時~ 第4(月)10時~	釜戸公民館	月1,500円	釜戸町文化祭・サロン等出演
	釜戸フォーク村	フォークソング 演奏	月2回 (不定期)	釜戸公民館	月500円 入会金1,000円	各地区のイベント参加します。
	ドラゴン太極拳	太極拳	第2・4(月) 13時30分~	釜戸公民館	月1,500円	ゆったりとした動作の全身運動です。
	バラの会	バランス ボール	第1・3(金)10時~	釜戸公民館	月1,500円	バランスボールで関節に負担の少ない有酸素運動です。
	キルトの会	ハワイアン キルト	第2(金) 9時30分~	釜戸公民館	月謝2,000円 維持費200円	文化祭に展示。楽しく作品づくり。
	3B体操すみれ	3B体操	第1・3(火) 13時30分~	釜戸公民館	月1,000円	全身運動で体をほぐしてストレッチ。
	園芸クラブ	園芸	不定期	釜戸公民館	年1,000円	ボランティア活動と共に会員の交流を図る。
	こぶたの会	オカリナ	第1・3(火) 10時~	釜戸公民館	月1,500円	楽しく活動しています。
稲津公民館	グループ名	分野等	活動日時	活動場所	会費	備考 (PR)
	いなつミュージックCLUB	バンド	月~金 19時~21時	稲津公民館	大人12,000円/年 小人6,000円/年	幅広い年代で楽器の練習を楽しみ、様々な行事にも参加し演奏しています。
	絵画教室	水彩画	不定期 13時~16時	野外	500円/月	風景スケッチ、絵画展示、作品鑑賞などの活動をしています。
	コーラスジュピター	コーラス	月2回(土) 19時~21時	稲津公民館	15,000円/年	毎月2回土曜日に合唱を楽しんでいる混声合唱団です。日々練習した曲を合唱祭や文化祭で発表しています。
	篆刻教室	篆刻	第2(火) 13時~15時	稲津公民館	500円/月	篆刻の基本知識・技能を身につけるとともに、作品制作や各種展示会への出品等応用面のスキルアップを図る。
	やまんばの会	朗読	第2・4(金) 13時30分~15時	稲津公民館	3000円/月	一つの作品を分担して読みます。繰り返し声に出して読む事で作品のおもしろさを感じたり、感情表現する力が付き楽しいです。
	稲津ピラティス	ピラティス	毎週(火) 10時~11時	稲津公民館	500円/回	ピラティスは正しい骨の位置を意識しながら筋力と柔軟性を同時に整えていきます。運動量よりも質と体への気づきを大切にするエクササイズなのでどなたでも行うことができます。
シニアピアノの会 1部・2部	ピアノ	月2回(金) 9時00~11時30分	稲津公民館	1,000円/月 (利用料別途)	ピアノ初心者や経験者、家のピアノを生かしたい人などが第2の人生でピアノを楽しむくらしをめざしています。ピアノは楽しいを実感しています。	

## 瑞浪市民図書館

所在地：〒509-6101 瑞浪市土岐町7267-4（総合文化センター内）

電話：0572-68-5529

ホームページ：https://library.city.mizunami.gifu.jp



ホームページ

## 《市民図書館の運営方針》

市民のみなさんが生活の中で読書に親しんで、ほっとできるような図書館をめざしています。  
親子で絵本を楽しんだり、調べものをしたり、いつでも、どなたでも利用していただける施設です。

《開館時間》 ●火曜日～土曜日 10時～19時 ●日曜日・祝日 10時～17時

《休館日》 ●毎週月曜日（祝日の場合は翌日休館） ●月末最後の平日（館内整理日）

《調べものサービス》 本に関する質問、調べもののお手伝いをします。お気軽にお声掛けください。

《予約・リクエストサービス》 貸し出し中の本に予約ができます。また当館にない本をリクエストできます。購入や他の図書館から借りるなどできる限り提供します。

《学習室貸し出しサービス》 利用カードで個人が学習するための場所を提供します。

## 本とであうおはなし会

## おはなしのじかん

幼児から低学年向けのおはなし会。絵本や紙芝居を楽しむ、なぞなぞ、手遊びなどぬくもりのあるおはなし会です。

※第5土曜をのぞく

【日 時】 毎週土曜日14時～14時30分

## おはなしのじかん ひよこの日

赤ちゃん向けのおはなし会。読みきかせや手遊びなどを親子一緒になって楽しめます。

【日 時】 毎週水曜日 11時～11時20分

## おはなしの時間ABC

親子で楽しめる英語のおはなし会です。

【日 時】 毎月第3土曜日 10時30分～

## 本とまなぶ\* 図書館講座

※図書館講座 詳しい募集は広報やチラシなどを通してご案内します。

## 日本文学講座

文学作品を取り上げ、その素晴らしさを読み解きます。

【日 時】 6月17日（水）～全5回

## ボランティア講座

図書館ボランティアの養成講座です。初めての方でも楽しく学べます。

【日 時】 未定

## 夏のわくわくとしよかん

子ども司書講座と、段ボールを使用した工作教室を開催します。

【日 時】 8月に開催予定

## ミニ展示コーナー

カウンター前でミニ展示を開催しています。グループや個人で活躍する方々の作品などを展示しています。ぜひ、ご鑑賞ください。

## おもしろ歴史教室

昨年、好評だった歴史講座。

【日 時】 5月15日（金）～全5回

## 読みきかせ講座

初心者向けに本の持ち方、絵本の選び方などを学びます。

【日 時】 未定

## 本をつかって工作をしよう!

図書館の本をつかって、楽しい工作をしませんか？

【日 時】 5月31日（日）

## 本とたのしむ★図書館イベント

### 図書館スタッフによるブックトーク!

図書館スタッフによるブックトークを行います。

【日 時】10月31日(土)

【参加費】無料

### 紺野美沙子朗読会(岐阜県図書館 名誉館長)

紺野美沙子さんによる朗読会を開催します。

【日 時】11月15日(日)

### 図書館まつり

読みかせや図書館探検等、夜の図書館を楽しもう!

【日 時】7月31日(金)～8月2日(日)

【参加費】無料(一部実費・要申込み)

### ぬいぐるみお泊り会

お持ちのぬいぐるみを一晚図書館でお預かりします!

【日 時】12月19日(土)・20日(日)

【参加費】無料

### ナイトライブラリー

【日 時】9月11日(金)

### 夜の読書会

お好きな本やおすすめの本を持ち寄って自由に語り合ってみませんか?

【日 時】「5月・7月・9月・12月」に開催予定です。【参加費】無料

### 自然観察会

※詳細は、広報・チラシにてお知らせします。



## としょかんボランティア紹介

市民図書館では、さまざまなボランティアが活動しています。ぜひ一緒に活動してみませんか。

### ボランティア登録者(2026年3月1日現在)

種類	人数	種類	人数
読み聞かせ	30名	イベント	10名
宅配	7名	釜戸分室・陶分室	5名・2名
超大型紙芝居	8名	リサイクル本	4名
装備	10名	退公連	6名
修繕	5名	整理	7名
YAボランティア	11名		

【本の修繕・装備】 資料は頻りに貸し出され、ページが剥がれたり、汚れたりします。そんなたくさんのお医者さんになっていただけませんか。

【本の整理】 開架に並んでいる本を整理整頓していただき利用者の皆さんが探しやすくしていただけます。一人で都合のいい時間に活動していただけます。

【読み聞かせ】 子どもたちに絵本の面白さ、楽しさを伝えていただく絵本伝道師。純粋無垢な子どもたちの顔、吸い込まれるような目がわくわくしながら絵本を見ている。読み聞かせは子どもたちの心の栄養といわれます。そんな成長の時間を共有してみませんか。

【イベントサポート】 活動は年に数回行われる図書館のイベント夏の図書館まつり、朗読会やコンサートのお手伝いをお願いしています。

【宅配】 図書館に來られない高齢の方やいろいろな事情で本を読みたいけど來られない方に本を届けるサービスです。

【リサイクル本】 廃棄される本をもう一度本好きな人に持っていただけるように修理していただく作業のお手伝いです。

100名以上のボランティアさんが図書館を支えています。本に囲まれて活動してみませんか。詳しくは、市民図書館へお問い合わせください。

# ① 瑞浪市化石博物館



デスモくん



ホームページ

所在地：〒509-6132 瑞浪市明世町山野内1-47

電話：0572-68-7710

ホームページ：[https://www.city.mizunami.lg.jp/kankou\\_bunka/1004960/kaseki\\_museum/index.html](https://www.city.mizunami.lg.jp/kankou_bunka/1004960/kaseki_museum/index.html)

## 《施設のご紹介》

1974年に開館した全国でも珍しい化石専門の博物館です。約3,000点の化石を展示紹介し、瑞浪が湖や海だった頃の様子を学ぶことができます。

## 《利用のご案内》

《開館時間》9時～17時（入館は16時30分まで）

《休館日》月曜・祝日の翌日、年末年始、その他臨時休館・開館の場合有

《入館料》一般 200円 高校生以下無料

化石博物館、陶磁資料館、市之瀬廣太記念美術館の3館共通券  
個人 500円、団体 400円

## 体験教室案内

※詳しい内容は、ホームページ、広報、チラシなどを通してご案内します。

### 体験教室

## ○みずなみ化石教室（半日コース・1日コース・上級コース）

化石や地球の歴史について学びます。博物館の見学・化石採集などを行います。

### 半日コース 博物館見学・化石採集

【日時】4月26日・5月10日・6月7日・7月19日・9月13日・10月11日・  
11月15日・12月6日・1月31日・2月28日・3月21日（すべて日曜日）  
9時30分～12時

【参加費】500円 【定員】30名

【対象】小学生以上（ただし小学生は保護者と一緒にお申込みください）

### 1日コース 博物館見学・化石採集・化石のレプリカ作り

【日時】4月26日・5月10日・6月7日・7月19日・9月13日・10月11日・  
11月15日・12月6日（すべて日曜日）  
9時30分～12時、13時30分～15時

【参加費】1,000円 【定員】20名

【対象】小学生以上（ただし小学生は保護者と一緒にお申込みください）

### 上級コース 博物館見学・化石採集・化石のクリーニング・化石の鑑定

【日時】5月30日（土）・10月31日（土）  
9時30分～12時、13時～15時30分

【参加費】1,500円 【定員】10名

【対象】小学4年生以上または化石教室1日コース参加経験者（ただし小学生は保護者と一緒にお申込みください）

※全コース共通 【持ち物】軍手、長靴、ハンマー、タガネ、新聞紙

## ○夏の化石教室～化石マイスター養成編～

化石採集を行い化石や地球の歴史についてより詳しく学びます。夏の自由研究に最適です。

午前中に地層見学、化石採集を行い、午後は化石のクリーニング、鑑定を行います。

【日時】7月30日（木）、31日（金）、8月8日（土）9時30分～12時、13時30分～15時30分

【参加費】2,000円 【定員】20名

【対象】小学生以上（ただし小学生は保護者と一緒にお申込みください）

【持ち物】軍手、長靴、ハンマー、タガネ、新聞紙

## ○夏の化石教室～化石マイスター認定編～

地層や化石についてより詳しく学びます。

午前中に地層観察、スケッチを行い、午後は化石のレプリカ作りを行います。

【日時】8月9日（日）9時30分～12時、13時～15時

【参加費】1,500円 【定員】10名

【対象】小学4年生以上の化石マイスター養成編受講者（ただし小学生は保護者と一緒にお申込みください）



## ○パレオパラドキシアを復元しよう

令和4年に釜戸町で発掘されたパレオパラドキシアの復元を行います。

【日 時】8月15日（土）13時～15時

【参加費】1,000円 【定 員】20名

【対 象】小学生以上（ただし小学生は保護者と一緒に申し込みください）



## ○恐竜の模型を作ろう（入門編・応用編）

ティラノサウルスの頭部（入門編）や全身（応用編）の復元模型を作ります。

### 入門編

【日 時】8月16日（日）9時30分～11時30分

【参加費】1,500円 【定 員】20名

【対 象】小学生以上（ただし小学生は保護者と一緒に申し込みください）

### 応用編

【日 時】8月16日（日）13時～15時30分

【参加費】2,000円 【定 員】12名

【対 象】小学生以上（ただし小学生は保護者と一緒に申し込みください）

## ○コハクの原石を磨こう！

コロンビア産のコハクを磨いて標本を作ります。

【日 時】11月22日（日）10時～12時 【参加費】1,500円 【定 員】15名

【対 象】小学生以上（ただし小学生は保護者と一緒に申し込みください）

## ○第二回化石検定

令和6年に第一回を開催した化石検定の第二回を開催します。試験後には検定を監修した研究者の講演会を予定しています。

【日 時】8月22日（土）12時30分～15時30分（講演会は13時45分～15時30分）

【場 所】瑞浪市総合文化センター（3階講堂）

【検定料】無料

【定 員】100名

## 市民講座等 みずなみかたりべの会と学ぶ講座

※各講座の詳細については広報に掲載予定です。

## ○市民講座

郷土史研究家等をお招きし、東濃地方の歴史や人物、自然史等について学びます。

【場 所】瑞浪市総合文化センター（3階講堂）

1回目 苗木藩幕末の行方

【日 時】7月18日（土）

【講 師】千早保之氏

2回目 強く生き抜く言葉の力「心の使い方」

【日 時】8月29日（土）

【講 師】村瀬登志夫氏

## ○市民参加講座

かたりべの会会員の案内で、市内の山城（鶴ヶ城・天神山城）跡をめぐる予定です。

【日 時】令和9年1月24日（日）8時30分～12時

## ② 瑞浪市陶磁資料館

所在地：〒509-6132 瑞浪市明世町山野内1-6

電話：0572-67-2506

ホームページ：[https://www.city.mizunami.lg.jp/kankou\\_bunka/1004960/touji\\_museum/index.html](https://www.city.mizunami.lg.jp/kankou_bunka/1004960/touji_museum/index.html)



ホームページ

### 《施設のご紹介》

古代から現代までの美濃焼、明治時代以降に使用された陶磁器の生産道具、瑞浪市出身の人間国宝（陶芸家）として活躍した加藤孝造氏の作品などを展示しています。

### 《利用のご案内》

《開館時間》 9時～17時（入館は16時30分まで）

《休館日》 月曜・祝日の翌日、年末年始、その他臨時休館・開館の場合有

《入館料》 一般 200円 高校生以下無料

### 体験教室案内 ※詳しい内容はホームページ、広報、チラシなどを通してご案内します。開催日や受講料は変更になる場合があります。

教室内容	日程	時間	受講料	定員
やきもの 絵付け	随時開催 (当日申込可)	随時受付 (9時～16時)	マグカップ 800円 オカリナ(小) 900円 オカリナ(大) 1,000円 プチオカリナ 500円 風鈴 600円 コースター 150円	—
瑞浪土人形 ワークショップ	8月2日(日) 8月16日(日)	各日10時～12時	1,500円 ※8月2日は成形、8月16日は着彩(2日とも参加できること) ※小学生以下が受講する場合は要保護者同伴	10名
勾玉づくり	8月1日(土)	10時～12時 13時～15時	500円	各10名
金属の 鏡づくり	11月3日(火・祝)	10時～12時 13時～15時	1,200円	各5名

## ③ 瑞浪市市之瀬廣太記念美術館

所在地：〒509-6133 瑞浪市明世町戸狩2-17

電話：0572-68-9400

ホームページ：[http://www.city.mizunami.lg.jp/kankou\\_bunka/1004960/ichinose\\_museum/index.html](http://www.city.mizunami.lg.jp/kankou_bunka/1004960/ichinose_museum/index.html)



ホームページ

### 《施設のご紹介》

瑞浪市出身の彫刻家として活躍した市之瀬廣太氏の作品を中心に、郷土の芸術家の作品をご鑑賞ください。

### 《利用のご案内》

《開館時間》 9時～17時（入館は16時30分まで）

《休館日》 月曜・祝日の翌日、年末年始、その他臨時休館・開館の場合有

《入館料》 一般 200円 高校生以下無料

### 体験教室案内

※詳しい内容は、ホームページ、広報などを通してご案内します。講座の開催日は変更になる場合があります。

#### ○化石で作る! 彫刻講座

彫刻家 天野裕夫氏（市内在住）の指導のもと、珪化木や貝化石を使って彫刻作品を作ります。

【日 時】 8月1日（土） 10時～15時30分 ※昼休み1時間を含む

【定 員】 15名 【参加費】 2,000円（教材費等含む）

【対 象】 小学生以上

#### ○ガラス絵を描こう

陶芸画家 有賀正季氏（市内在住）の指導のもと、美しいガラス絵を描きます。

入 門 編

【日 時】 8月2日（日） 10時～12時

【定 員】 10名 【参加費】 1,000円（教材費等含む）

【対 象】 小学生以上

## ④ スポーツ施設

所在地：〒509-6133 瑞浪市明世町戸狩191 瑞浪市民体育館

電話：0572-68-0747

ホームページ：<https://www.city.mizunami.lg.jp/kosodate/sports/1001238/>



ホームページ

### 《施設のご紹介》

瑞浪市民体育館（第1競技場、第2競技場、第3競技場、トレーニング室）市民野球場・樽上野球場・市民テニスコート・市民競技場・アーチェリー場・弓道場・日吉スポーツ施設（グラウンド、体育館、武道場）

### 《利用のご案内》

スポーツに親しみながら、体力づくりや健康増進に取り組みましょう。

《休館日》月曜日・祝日の翌日・年末年始、その他臨時休館・開館有

※各スポーツ施設の利用は有料です。

※事前の申し込みが必要です。

※トレーニング室の利用は、事前講習（1時間程度）を受ける必要があります。

教室・体験会案内		※詳しい内容は、広報みずなみやホームページなどを通してご案内します。	
内容	対象	受講料・参加料	定員
バウンドテニス教室	小学生以上	4回 (各200円)	各20名程度
スナッグゴルフ体験会	小学生以上	3回 (各100円)	各20名程度
アクティブチャイルドプログラム体験会（遊びを通じた体力づくり）	親子	3回 (各100円)	各50名程度
健康体力づくり教室	全年齢	6回 (各250円)	各20名程度

## ⑤ 瑞浪市自然ふれあい館

所在地：〒509-6472 瑞浪市釜戸町1069-307

電話：0572-63-0015

ホームページ：<http://www.ryugin-taki.jp/>



ホームページ

### 《利用のすすめ》

人と自然のふれあい 竜吟峡の自然に親しみませんか。

### 《利用のご案内》

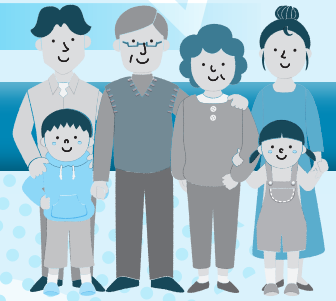
《入館料》無料

《開館時間》9時～17時

《休館日》月曜・祝日の翌日・年末年始

教室・体験会案内		※詳しい内容は、広報みずなみやホームページなどを通してご案内します。日程は変更になる場合があります。	
内容	日程	定員	
自然観察・健康ウォーキング (ノルディックウォーキング)	4月4日(土)、7月4日(土)、10月17日(土)、令和9年1月9日(土)	20名	
里山体験会(みどりの日)	5月4日(月・祝)	親子150名	
苔玉づくり	7月11日(土)	15名	
土岐川生き物調べ	7月20日(月・祝)	15名	
夏休み竜吟の森写生大会	8月11日(火・祝)	未定	
クラフト講座	9月27日(日)	10名	
竜吟湖でサップ・カヌー・デイキャンプ	10月4日(日)	20名	
ミニ門松づくり教室	12月20日(日)	15名	
蔓で籠を作ろう	令和9年2月20日(土)	15名	
親子できのご菌打ち教室	令和9年3月20日(土)	10組	

## 生涯学習出前講座 実施要領



## 【目的】

瑞浪市の施策や暮らしに役立つ情報を直接出向いてお知らせします。

市民の皆様が市政への理解を深めていただくための学習の場を提供し、地域づくりやまちづくりにつなげます。

## 【内容】

**利用者** 市内に在住・在勤・在学の方で、5名以上の団体やグループです。

**開催場所** 市内を原則とします。

**時間** 午前10時から午後9時の間の3時間以内です。 **利用料** 無料

**申込方法** 講座受講希望日の3か月前から3週間前までに「担当課」へご連絡ください。

- 注意事項**
- 会場の手配・準備・開催案内等は、申込者で行ってください。
  - 公務の都合によっては、ご希望の日時に出席講座ができないことがあります。
  - 質疑や意見交換は行いますが、行政に対する要望などを受ける場ではありません。
  - 次の場合は利用できません。
    - ▶ 公の秩序を乱し、善良な風俗を阻害するおそれがあると認められるとき。
    - ▶ 政治・宗教、または営利などを目的とした集会であると認められるとき。
    - ▶ その他開催が不適切なものと判断されたとき。

## 講座メニュー表の見方

**講座分野** …… 市役所の業務分野により分類しています。

**講座名** …… 講座の名称です。申込書に番号と講座名をご記入ください。

**講座内容** …… どのようなことが学べる講座か、内容を紹介しています。

**曜日** …… 実施可能な曜日です。

**時間帯** …… 時間帯は午前（午前10時～正午）、午後（午後1時～午後5時）、夜間（午後6時～午後9時）、いつでも可（午前・午後・夜間のいずれか）の4つに分けています。

**お知らせ** …… 対象年代、講座の所要時間、講義や実技などの講座形式、その他お伝えしたいことを載せています。

**ナンバーアイコン** …… 講座名にあるナンバーアイコンは、SDGs（持続可能な開発目標）に関する講座を指しています。



# 瑞浪市生涯学習出前講座開催申込書

年 月 日

瑞浪市長 様

住 所 〒 ー

団体名

代表者

担当者

電 話 ( ) ー

(担当者欄にはこの講座を実施する担当者をご記入ください。)

希 望 日 時	第1希望	年 月 日( )	時 分 ~	時 分
	第2希望	年 月 日( )	時 分 ~	時 分
実 施 場 所	会 場 名		電 話 ( ) ー	
	所 在 地			
希 望 講 座	講座番号		講座名	
※上記の講座において、学習したい内容を具体的にご記入ください。				
参加予定人数		人	参加者年齢層	
集会等の名称 及び開催目的	名 称			
	目 的 (具体的に)			
備 考				

※希望日時に出前講座ができない場合があります。  
申込前に担当課へお問い合わせのうえ、ご確認ください。

# ① 生涯学習出前講座メニュー

## 議会・行財政・まちづくり

番号	講座名	講座内容	曜日	お知らせ	担当課
			時間帯		
1	議会を知ろう！	議会の仕組みと運営についてお話しします。	平日	対象：どなたでも 時間：30分 形式：講義	議会事務局 67-1112
			いつでも可		
2	総合計画とは 11	総合計画とは自治体運営の基本的な指針となる最上位の計画です。令和6年度より開始した第7次瑞浪市総合計画について説明します。	平日	対象：どなたでも 時間：1時間 形式：講義 持物：筆記用具	企画政策課 68-9740
			いつでも可		
3	身近に学ぶ SDGs 	SDGsとは何かを説明し、身近なことから始められるSDGsの取組についてクイズを交えて紹介します。	平日	対象：どなたでも 時間：1時間 形式：講義 持物：筆記用具	企画政策課 68-9740
			いつでも可		
4	瑞浪市の情報公開制度を知りたい 16	情報公開制度は市民主体のまちづくりに必要なツールです。市の情報公開の現状や手続きについて説明します。	平日	対象：どなたでも 時間：1時間 形式：講義	総務課 68-9726
			いつでも可		
5	瑞浪市の財政について考える	瑞浪市の財政は大丈夫でしょうか。財政が悪化して市民サービスが低下したりする心配はないでしょうか。市の財政は市民生活と繋がっています。ちょっと考えてみませんか。	平日	対象：どなたでも 時間：1時間 形式：講義	総務課 68-9726
			いつでも可		
6	税って何だろう？ 11	税とは何か、なぜ税金を納めなければいけないのかについてお話しします。私たちの暮らしを支える税について考えてみませんか。	平日	対象：どなたでも 時間：30分～1時間 形式：講義 期間：7～12月のみ	税務課 68-9749
			いつでも可		
7	まちづくり基本条例と協働のまちづくり 11	まちづくり基本条例の内容と意義および市の協働のまちづくりについてお話しします。	平日	対象：どなたでも 時間：1時間 形式：講義	市民協働課 68-9756
			いつでも可		
8	自治会について考えよう 11	自治会加入率の低下、少子高齢化により自治会運営が難しくなっている中、自治会活動や小規模自治会の合併について、一緒に考えます。	平日	対象：どなたでも 時間：1時間 形式：講義	市民協働課 68-9756
			いつでも可		
9	自治会、まちづくりへの支援補助について 11	市が自治会やまちづくり活動に対して行っている支援、補助制度等についてお話しします。	平日	対象：どなたでも 時間：1時間 形式：講義	市民協働課 68-9756
			いつでも可		
10	瑞浪に住もう！ 11	人口減少が進む中、市が実施する移住・定住に関する各種施策についてお話しします。	平日	対象：どなたでも 時間：30分 形式：講義	シティプロモーション課 68-9272
			いつでも可		
11	瑞浪市空き家・空き地バンクを知ろう！ 11	市が実施している空き家・空き地バンクについてお話しします。空き家や空き地の有効活用を一緒に考えてみましょう。	平日	対象：どなたでも 時間：30分 形式：講義	シティプロモーション課 68-9272
			いつでも可		
12	男女共同参画について考えよう 1 5 11 16 17	男女共同参画の現状や、市の策定した「みずなみ男女共同参画プラン」の紹介を通して、望ましい社会生活のあり方等についてお話しします。	平日	対象：どなたでも 時間：30分～1時間 形式：講義	市民協働課 68-9756
			いつでも可		
13	人権について考えよう 1 5 11 16 17	人権問題の現状や、市の策定した「瑞浪市人権施策推進指針」の紹介を通して、「人権とは何か」等についてお話しします。	平日	対象：どなたでも 時間：30分～1時間 形式：講義	市民協働課 68-9756
			いつでも可		
14	瑞浪市の景観計画について知ろう 11	瑞浪市では、瑞浪市景観計画を策定し、市全域を景観計画区域としています。これは、瑞浪の美しい風景を守るための考え方や計画をまとめたものです。次世代に残す景観について説明します。	平日	対象：どなたでも 時間：1時間 形式：講義	都市計画課 68-9890
			いつでも可		
15	瑞浪市の観光ガイド	瑞浪市の観光情報を紹介します。主な観光地や特産品が中心です。	平日	対象：どなたでも 時間：30分 形式：講義	商工観光課 68-9803
			いつでも可		

## 生活・環境

番号	講座名	講座内容	曜日	お知らせ	担当課
			時間帯		
16	戸籍・住民票の取り方を 知りたい	戸籍や住民票を取得する際に必要な本人確認書類や交付請求についてお話しします。	平日	対象：どなたでも 時間：30分 形式：講義	市民課 68-9784
			いつでも可		
17	マイナンバーってなに？	マイナンバーの役割、マイナンバーカードの交付申請などについてお話しします。	平日	対象：どなたでも 時間：30分 形式：講義	市民課 68-9784
			いつでも可		
18	消費生活講座 3 12	消費者トラブルの実例と対処法について学びます。若者・高齢者を狙う悪質商法、賢い消費生活の知識、クーリング・オフの方法など生活に役立つ講座です。	要相談	対象：どなたでも 時間：30分～1時間30分 形式：講義等	市民協働課 68-9748
			要相談		
19	交通安全教室 11 17	横断歩道の渡り方、自転車の乗り方、反射材の活用など、自分の身を守る交通安全の心得を学びます。	平日	対象：高齢者・小学生以下 時間：30分～1時間30分 形式：講義等	危機管理課 68-9736
			午前・午後		
20	青色防犯パトロール講習会 11 17	青色防犯パトロール活動を行うために必要となる実施者証を取得する講習会です。講習会では、青色防犯パトロールにおける留意事項のほか、犯罪から身を守る方法などについて学びます。	要相談	対象：成人の方 時間：1時間 形式：講義等	危機管理課 68-9736
			要相談		
21	脱炭素セミナー 7 13	2050年のカーボンニュートラルを実現するために、どのようなことに取り組みばいいのかわかりやすく説明し、地球温暖化対策について考えます。	いつでも可	対象：小学生以上 形式：講義	環境課 68-9806
			いつでも可		
22	ゴミ出しのルール 11	ごみの出し方、分別方法やリサイクル、ごみ処理の現状や環境保全についてわかりやすく説明し、ごみの減量化について考えます。	いつでも可	対象：小学生以上 形式：講義	環境課 68-9806
			いつでも可		
23	食器ってリサイクルできるの？ 11 12 17	令和5年度から新しく始まった「食器のリサイクル」について説明し、市内で作られている陶磁器の魅力についてお伝えします。	平日	対象：どなたでも 時間：30分～1時間 形式：講義	窯業技術研究所 67-2427
			要相談		
24	木造住宅の耐震化制度を知っておこう！ 11	地震対策は他人ごとではありません。耐震診断や耐震補強工事など、耐震化制度について説明します。	平日	対象：どなたでも 時間：30分～1時間 形式：講義	都市計画課 68-9890
			いつでも可		
25	下水道の役割ってなに？ 14	美しくきれいな水環境の維持・生活環境の改善についてお話しします。	平日	対象：どなたでも 時間：1時間 形式：施設見学	浄化センター 68-2325
			要相談		
26	リユース・リサイクルについて考えよう 11 12	不要物品を中古品として再使用（リユース）すること、ごみを資源として再利用（リサイクル）することについて説明します。	要相談	対象：小学生以上 形式：講義	環境課 68-9806
			要相談		

## 健康・福祉

番号	講座名	講座内容	曜日	お知らせ	担当課
			時間帯		
27	健診結果から自分のからだの様子を知ろう 3	健診結果の見方や生活習慣病予防等に関して学ぶ講座です。自覚症状がないからこそ健診が大切です。	平日	対象：成人の方 時間：30分 形式：学習会形式	健康づくり課 68-9785
			いつでも可		
28	介護保険制度講座 3	介護保険の制度内容について、理解を深める講座です。	平日	対象：成人の方 時間：30分 形式：講義	高齢福祉課 68-2116
			午前・午後		
29	認知症サポーター養成講座 3 10 11 16 17	認知症についてわかりやすく学べる講座です。認知症という病気を理解し、認知症の人や家族を温かく見守る認知症サポーター（応援者）を養成します。	平日	対象：認知症に関心のある方（小学生以上） 時間：1時間30分 形式：講義	高齢福祉課 68-2117
			9時～16時		
30	出前介護予防講座 3	地域サロンや長寿クラブなど高齢者が集まる場所へ、健康・介護予防、福祉サービスの情報をお届けします。地域包括支援センターと連携して市内どこへでも出前します。	平日	対象：65歳以上 時間：1時間 形式：講義	高齢福祉課 68-2117
			午前・午後		
31	国民健康保険制度・後期高齢者医療制度を知りたい 3	国民健康保険制度・後期高齢者医療制度について分かりやすくお話しします。	平日	対象：どなたでも 時間：1時間 形式：講義	保険年金課 68-2118
			要相談		
32	心のバリアフリー講座～障がいについて知ろう～ 3	障がいの種類や程度は一人ひとり違います。日常生活でどんな不便があるのか、どんな配慮が必要なのかを一緒に考えてみませんか。誰もが地域とともに生き、ともに支え、ともに参画できる共生社会の実現に向け、まずは知ることから始めましょう。	平日	対象：どなたでも 時間：30分 形式：講義	社会福祉課 68-2113
			いつでも可		

## 教育・文化

番号	講座名	講座内容	曜日	お知らせ	担当課
			時間帯		
33	<b>生涯学習をはじめよう</b> <b>4 11</b>	地域の歴史や文化等を学ぶことが地域づくり型生涯学習への第一歩です。そのきっかけとなるような情報をご紹介します。	いつでも可	対象：成人の方 時間：30分 形式：講義	生涯学習課 68-5281
			いつでも可		
34	<b>公民館って どんなところ？</b> <b>11</b>	公民館はどんな人が利用しているの？どんなことをしているの？そんな疑問に関する座学や、施設案内などを通じて、公民館に関心をもってもらいます。	いつでも可	対象：どなたでも 時間：30分 形式：講義・施設見学等	生涯学習課 68-5281
			午前・午後		

## 消防・防災

番号	講座名	講座内容	曜日	お知らせ	担当課
			時間帯		
35	<b>防災講座 11 17</b>	地震や風水害等の災害に対する備えや行動についての講座です。災害による被害を最小限にするために、自分や家庭のことは自分で守る自助、自分の地域のことは自分たちで守る共助、行政などが行う公助について学びます。	いつでも可	対象：どなたでも 時間：30分～1時間 形式：講義	危機管理課 68-9736
			いつでも可		
36	<b>災害・避難カード 作成講習</b> <b>11 17</b>	一人ひとりが災害時にどのように行動するかを事前に決め、どんな情報をもとに、どこに避難するのかなどを整理したカードを作成する講座です。	いつでも可	対象：どなたでも 時間：1時間30分～2時間 形式：講義・ワークショップ等	危機管理課 68-9736
			いつでも可		
37	<b>消防講座 11</b>	初期消火訓練や煙体験等を行い、火災時に自らの生命や財産を守る行動を身に付けるための講座です。	いつでも可	対象：どなたでも 時間：30分～1時間 形式：講義・実技等	消防総務課 68-2001
			いつでも可		
38	<b>救命講習 3</b>	AEDを使った心肺蘇生法や応急手当法を身に付けるための講座です。	いつでも可	対象：どなたでも 時間：1時間～3時間 形式：講義・実技等 ※実技を行いますので動きやすい服装をお願いします	警防課 68-2001
			いつでも可		

### ～講座等の休講について～

講座等が開講される前に瑞浪市に気象警報（大雨・洪水・暴風・暴風雪・大雪）が発令されている場合や悪天候、及び担当する講師の都合等により休講となる場合がございます。あらかじめご了承ください。

## ② 講演会

番号	講座名	講座内容	曜日	会場	担当課
			時間帯		
1	<b>在宅医療・介護連携推進 事業における市民講座</b> <b>3 11</b>	住み慣れた地域で安心して生活し続けることができるよう、在宅医療に関する講演会を行います。	未定	総合文化センター	高齢福祉課 68-2117
2	<b>認知症講演会</b> <b>3 10 11 16 17</b>	認知症とともに生きる社会を目指し、認知症について考える講演会を開催します。	未定	総合文化センター	高齢福祉課 68-2117
3	<b>瑞浪口腔保健協議会 研修会</b> <b>3 10</b>	お口の健康を守るための研修会を開催します。お口の健康を守ることは全身の健康へつながるといわれています。ぜひ、お口の健康について考えてみませんか？	未定	総合文化センター	瑞浪口腔保健協議会 (健康づくり課： 68-9785)

# ① 社会福祉法人 瑞浪市社会福祉協議会



ホームページ

共に創る ふれあい 支え合いのまちづくり

所在地：〒509-6123 瑞浪市樽上町1-77 (市民福祉センターハートピア内)

電話：0572-68-4148

ホームページ：https://m-shakyo.org



瑞浪市社会福祉協議会キャラクター トッキー

## 《社会福祉協議会とは…》

社会福祉協議会は、社会福祉法第109条で『地域福祉推進の中核を担う団体』と位置づけられています。

行政・各種福祉団体・関係機関と連携しながら、ともに生きる仲間として「支える側」「支えられる側」双方が『おたがいさま』の気持ちを持ち、気兼ねなく「手を貸してください」と声を上げることができ、1日でも長く自宅で暮らすことができるようなまちづくりに向けて活動しています。皆さまからいただく会費は、この活動のために使われています。

**2026年度 おもな事業案内** ※日程等詳細はその都度社協だより・ホームページ等で案内しますのでご覧ください。

### ボランティア入門講座

ボランティア活動に関心を持ち、地域での活動に参加いただくための講座です。

### ボランティアスキルアップ講座

ボランティア活動者を対象として、ボランティア技術向上に役立てていただくための講座です。

### 小学生親子ふくし講座

親子で福祉について楽しく学ぶことができる講座を開催します。



### 福祉学習出前講座 (学校向け・一般向け)

福祉教育の一環として、学習のねらいに合わせて出前講座を実施します。学校はもちろん、自治会・PTA・企業などでもOK！

【内容例】 高齢者疑似体験、車イス体験、手話体験、視覚障害者体験、点訳・音訳体験など



手話



ありがとう



ご苦労さま



### 福祉講演会

広く市民に向け、福祉について多くの方々が理解を深められる講演会を開催します。

### 多世代参加・交流事業

年齢や障がいに関係なく、幅広く地域住民が参加・交流ができるレクリエーションやスポーツ等を開催します。

### 福祉まつり

【目的】 幅広い年齢層に、福祉について考えていただく場を提供することを目的としています。

【内容】 福祉施設・ボランティア団体などの活動紹介や物品販売を行います。

【日程】 未定



福祉学習出前講座 (瑞浪南中学校)



ボッチャ大会 (多世代参加・交流事業)



はじめての手話講座

## ② 地域交流センターときわ



ホームページ

所在地：〒509-6121 瑞浪市寺河戸町1131-2

電話：0572-66-1282

ホームページ：<http://mizunami-tokiwa21.jp/>

### 《地域交流センターのねがい》

利用者のニーズに敏感に対応でき利用しやすく、親しみやすい！  
そんな「ときわ」を目指しています。

### 《「ときわ」の運営面での工夫》

- 指定管理によるNPOみずなみ常盤座が運営・管理する施設として、民間経営の利点を生かしイベント・各種講座の開催に力を入れています。

イベント・講座名	内容・期日・期間・方法・費用など
チャレンジ講座	<p>春期(4～6月) 夏期(7～9月) 秋期(10～12月) 冬期(1～3月)</p> <p>1年を4期に分け、健康・学ぶ・楽しむ・クラフト・料理・親子など1期ごとに約50種類の講座を開講しています。</p> <p>※受講料は講座により異なります(660円×講座回数)</p> <p>お申し込みは、ときわ窓口にて受け付けます。</p>
シルバー講座	<p>前期(4月～9月)、後期(10月～3月) 1年を2期に分け、概ね65才以上の方を対象に開催しています。お申し込みは、ときわ窓口にて受け付けます。</p> <ul style="list-style-type: none"> <li>●ダンスサロン 各月2回(受講料12回分3,960円)</li> <li>●健康サロンⅠ・Ⅱ 各月1回(受講料6回分1,980円)</li> <li>●コーラスサロン 各月1回(受講料6回分1,980円)</li> </ul>
無料市民講座	<p>専門家(弁護士・司法書士など)による市民向けの無料講座です。</p>
自分の生き方を考える実践グループ「らしく。」	<p>居場所づくりや傾聴・カウンセリングの勉強など、心に関する活動をしています。</p> <ul style="list-style-type: none"> <li>●居場所づくり 毎週水曜日(祝日休み)</li> <li>●傾聴グループ学習会 第2火曜日</li> <li>●談話室(個別対話)(電話予約)</li> </ul> <p>※参加費は活動によって異なります</p>
うたごえ広場よろこび	<p>懐かしい唱歌や歌謡曲を歌って楽しい時間を過ごしませんか。</p> <p>第3火曜日 参加費500円 事前予約制</p>
観光物産案内	<p>市内の文化財を中山尚子さんのイラストで紹介する「歴史発見イラストマップ」と旧国道の下街道を案内する「下街道マップ」を発行・無料配布しています。</p> <p>地元物産品の陶磁器を展示販売しています。</p>
作品展示	<p>いろいろなグループの作品発表の場として展示室をご利用できます。</p> <p>(利用料、期間等はお問い合わせください)</p>

## 6 諸団体が行う学習講座

### 4 中京学院大学【経営学部・看護学部・短期大学部(保育科)】



ホームページ

#### 【瑞浪キャンパス】

所在地：〒509-6192 瑞浪市土岐町2216

電話：0572-68-4555

ホームページ：http://www.chukyogakuin-u.ac.jp

#### 【中津川キャンパス】

所在地：〒509-9195 中津川市千旦林1-104

電話：0573-66-3121

#### 開講可能な講座

教育・一般教養に関すること、看護、ビジネス、子育て、芸術など学部学科の専門領域からの講座を開講。詳細につきましては、本学 HP「地域貢献・公開講座」→「出前講座」をご確認ください。

#### 担当者

中京学院大学教員

#### 場所

ご希望団体の指定する場所または中京学院大学

#### 講座への思い

中京学院大学では、これまで公開講座として、大学側が講座テーマを定め指定の期日と場所で講座を行う、いわゆる昔ながらの公開講座を実施してきましたが、このような講座の開催方法では、地域の様々な規模や目的を持つコミュニティを対象とした講座や地域の皆様の多様なニーズに細かく応じることはできませんでした。

多くの皆様に本学の教育資源をご提供させていただく方法として、現在のような出張型の公開講座を2016年から展開しています。PTA、まちづくり、地区の勉強会・研修会など様々な活動の中でご利用いただけましたら幸いです。

#### 申し込み方法

中京学院大学 連携推進部

Tel：0572-68-4556 Fax：0572-68-5786 mail：ikigaku@chukyogakuin-u.ac.jp

※大学講義等担当する教員の都合により開講できない場合があります。

※開講時期、時間、場所、内容、方法等々について、できるだけ臨機応変に対応いたします。

## 7 岐阜県が行う学習講座

### 岐阜県職員出前トークのご案内



ホームページ

～ 県民の皆さまに「県政のいま」をお届けします ～



#### Q 岐阜県職員出前トークとは？

A 県民の皆さまが参加する会合で、県政の重要課題や生活の身近な話題について、県職員がお話をします。県が重点的に取り組んでいる事業や、「消費生活のトラブル」「風水害・地震対策」「食の安全」といった暮らしに身近なテーマを幅広くそろえております。

#### Q 申し込みできるのはどれですか？

A 地域の自治会、子ども会、企業、サークルなど、県内にお住まいの方、通勤・通学されている方ならどなたでもご利用いただけます。参加者を概ね20人程度集めてお申し込みください。  
※営利目的や宗教的、または特定の主義主張の浸透を図る目的の会合などについては除きます。

#### Q どんなテーマがありますか？

A 主に次のテーマでお話します。  
①くらし・防災・環境  
②子ども・女性・医療・福祉  
③産業・農林水産・労働・観光  
④社会基盤  
⑤教育・文化・スポーツ・青少年  
⑥県政情報

#### 申し込み方法やテーマなど詳しくはこちらへ

岐阜県広報課 管理広聴係

〒500-8570 岐阜市数田南2-1-1

TEL：058-272-1118 FAX：058-278-2506

E-mail：c11103@pref.gifu.lg.jp

岐阜県庁ホームページ「県職員出前トークのご案内」

岐阜県 出前トーク

WEB 検索

## 講座・イベント情報のご案内

中央公民館で開催する講座やイベントの情報は、「広報みずなみ」、瑞浪市総合文化センターホームページ、メールマガジン「生涯学習楽しめ〜る」で発信しています。

### ◇ 瑞浪市総合文化センターホームページ

[https://www.city.mizunami.lg.jp/kankou\\_bunka/bunka\\_center](https://www.city.mizunami.lg.jp/kankou_bunka/bunka_center)

瑞浪市総合文化センター

WEB 検索

### ◇ 生涯学習楽しめ〜るの登録方法

- 1 toroku@mgz2.city.mizunami.lg.jp宛に、空メールを送信してください。  
※ 2次元バーコード対応の携帯電話をお持ちの方は、右のバーコードをご利用ください。
- 2 折り返し、メールシステムからURL発行メールが届きます。  
メールに記載してあるURLにアクセスしてください。
- 3 お住まいの地域を選択し、「生涯学習楽しめ〜る」を選択してください。  
データを登録するボタンを選択してください。
- 4 メールシステムから登録確認メールが届きましたらそのまま返信してください。
- 5 メールシステムから登録結果メールが届いたら登録完了です。



## 瑞浪市公式SNS配信しています！

主にイベント、観光など地域の情報を随時配信しています。

それぞれのアカウントをお持ちの方は、スマートフォンやタブレットのカメラで、2次元バーコードを読み取ってアカウントのトップ画面からリンクしてください。

X (エックス)

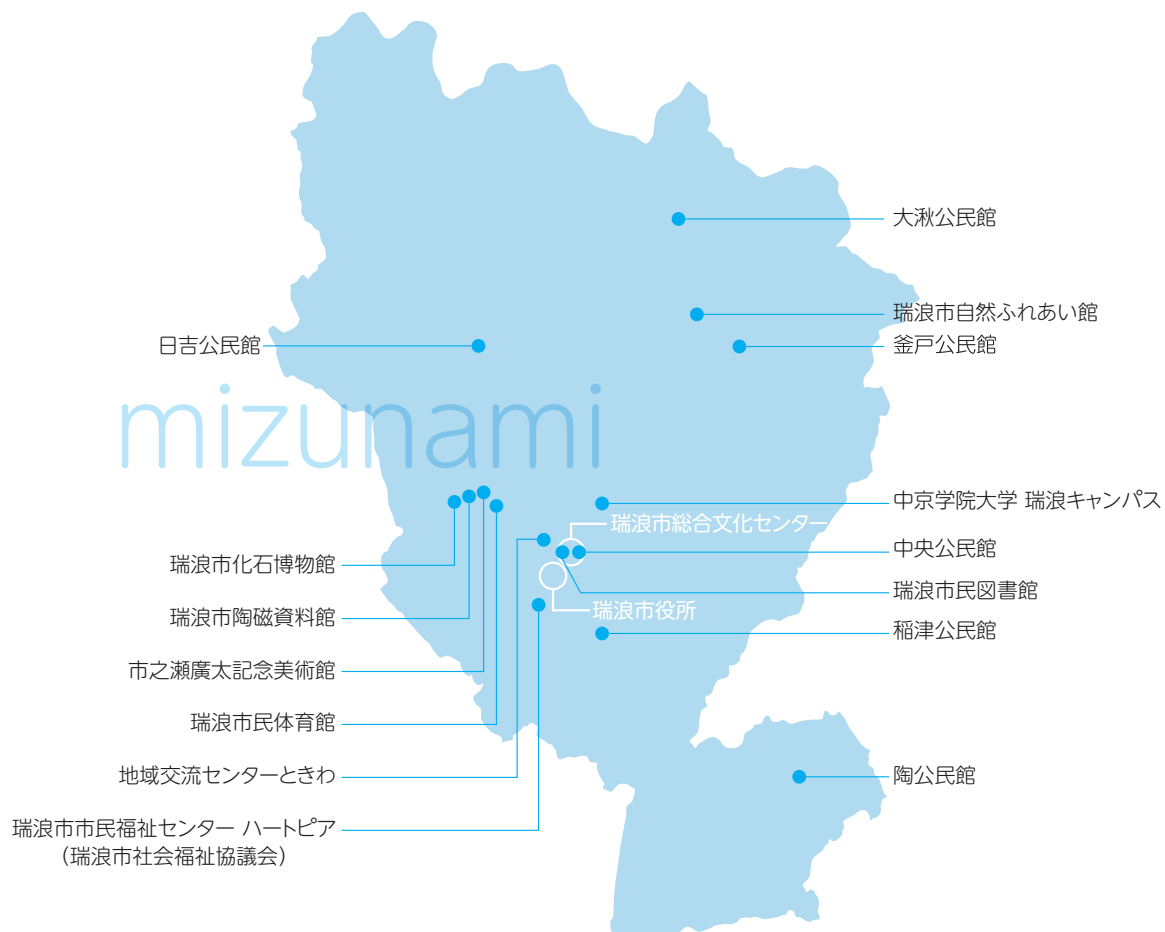


@city\_mizunami

Instagram (インスタグラム)



@city\_mizunami



市内施設名	〒	所在地	☎
中央公民館	509-6101	土岐町 7267-4	68-5281
陶公民館	509-6361	陶町猿爪 405-1	65-2112
稲津公民館	509-6103	稲津町小里 697-1	68-3201
日吉公民館	509-6251	日吉町 4093-2	69-2036
釜戸公民館	509-6472	釜戸町 2673-1	63-2005
大湫公民館	509-6471	大湫町 421-2	63-2360
瑞浪市民図書館	509-6101	土岐町 7267-4	68-5529
瑞浪市化石博物館	509-6132	明世町山野内 1-47	68-7710
市之瀬廣太記念美術館	509-6133	明世町戸狩 2-17	68-9400
瑞浪市陶磁資料館	509-6132	明世町山野内 1-6	67-2506
瑞浪市民体育館	509-6133	明世町戸狩 191	68-0747
瑞浪市自然ふれあい館	509-6472	釜戸町 1069-307	63-0015
瑞浪市市民福祉センター ハートピア (瑞浪市社会福祉協議会)	509-6123	樽上町 1-77	68-4148
地域交流センター ときわ	509-6121	寺河戸町 1131-2	66-1282
中京学院大学 瑞浪キャンパス	509-6192	土岐町 2216	68-4555

瑞浪市みずなみ未来部 生涯学習課 (瑞浪市総合文化センター内)

〒509-6101 岐阜県瑞浪市土岐町7267-4

☎ 0572-68-5281 Fax 0572-68-5283

E-mail : shogaigakushu@city.mizunami.lg.jp