

瑞浪市

生涯**楽**習

ガイドブック 2024

共に学び 共に育ち 共に創る

～まちづくり生涯学習～

生涯学習ガイドブックの活用について

市民の皆様に向けて、市内各所では多種多様な生涯学習の講座や催し物が計画されており、「生涯学習ガイドブック」はこれらを紹介するためのものです。

学習は、共に学び深め合っていくとき、楽しさや充実感が得られます。

瑞浪市ではその意味を込めて「生涯学習」を「生涯**楽**習」と呼んでいます。

「共に学び 共に育ち 共に創る」をスローガンに掲げ、学び合いを大切にしています。

皆様の学習がより楽しく豊かなものになるよう、活用されることを願っています。

- 市内で行われる生涯学習や学習関係の催し物をお知らせしています。
- 開講の日時等が確定していないものもありますが、「広報みずなみ」や各公民館だより、募集チラシ等で随時詳細をお伝えします。また、掲載されている講座等は予告なく変更または中止される場合がありますので、予めご了承ください。
- 市内のどの公民館講座にも応募することができます。
詳細については、担当する公民館までお問い合わせください。
- 市が行う「出前講座」の詳しい内容や申し込み方法は、各担当課にお問い合わせください。

生涯学習ガイドブック 目次

Contents

1 公民館の学習講座		5 市が行う学習講座	
① 中央公民館	1	① 生涯学習出前講座	17
② 陶公民館	3	② 講演会	20
③ 稲津公民館	4	6 諸団体が行う学習講座	
④ 日吉公民館	5	① 社会福祉法人瑞浪市社会福祉協議会	21
⑤ 釜戸公民館	6	② 地域交流センターときわ	22
⑥ 大湫公民館	7	③ 美濃源氏フォーラム	22
2 公民館で活動する団体	8	④ 中京学院大学	23
3 市民図書館の学習講座	11	7 岐阜県が行う学習講座	23
4 文化・スポーツ施設の学習講座		8 「清流の国ぎふ」文化祭2024	24
① 化石博物館	13		
② 陶磁資料館	15		
③ 市之瀬廣太記念美術館	15		
④ スポーツ施設	16		
⑤ 自然ふれあい館	16		

講座・イベント情報のご案内

中央公民館で開催する講座やイベントの情報は、「広報みずなみ」、瑞浪市総合文化センターホームページ、メールマガジン「生涯学習楽しめ〜る」、SNSで発信しています。

◇ 瑞浪市総合文化センターホームページ

https://www.city.mizunami.lg.jp/kankou_bunka/bunka_center

瑞浪市総合文化センター

WEB 検索

◇ 生涯学習楽しめ〜るの登録方法

- 1 toroku@mgz2.city.mizunami.lg.jp宛に空メールを送信してください。
※ QRコード対応の携帯電話をお持ちの方は、右のQRコードをご利用ください。
- 2 折り返し、メールシステムからURL発行メールが届きます。
メールに記載してあるURLにアクセスしてください。
- 3 お住まいの地域を選択し、「生涯学習楽しめ〜る」を選択してください。
データを登録するボタンを選択してください。
- 4 メールシステムから登録確認メールが届きましたらそのまま返信してください。
- 5 メールシステムから登録結果メールが届いたら登録完了です。



瑞浪市公式SNSはじめました!

主にイベント、観光など地域の情報を随時配信していきます。
それぞれのアカウントをお持ちの方は、スマートフォンやタブレットのカメラで、2次元バーコードを読み取ってアカウントのトップ画面からリンクしてください。

X (エックス)



@city_mizunami

Instagram (インスタグラム)



@city_mizunami

① 中央公民館

所在地：〒509-6101 瑞浪市土岐町7267-4（総合文化センター）

電話：0572-68-5281

ホームページ：https://www.city.mizunami.lg.jp/kankou_bunka/bunka_center/index.html

メルマガ：生涯学習 楽しめ～る（月1回配信）

配信希望の方は次のアドレスへ空メールを送信してください。reg-edu@mgz2.city.mizunami.lg.jp



メルマガ登録

《中央公民館の運営方針》

生活を充実させ、豊かにするようなテーマなどを取り上げ、専門家等と連携して学びがいのある学習を提供します。また、市内各公民館と学習情報を交流し、学習ニーズをつかみます。

中央公民館講座案内

※詳しい内容は、公民館だよりやチラシなどを通してご案内します。

健康づくり栄養講座

身体の中から美しく！秘められた野菜の力を紹介します。

【日時】5月10日（金）14時～15時

【対象】一般

【定員】20名程

【受講料】無料



明日の親学級 ～こんにちは、あかちゃん～

お子さんの誕生前に知っておきたいことを学びます。子育ての悩みを解消しませんか？

【日時】6月、9月、12月、3月頃

【対象】これから親になる方、そのご親族

【定員】5組程度

【受講料】無料

陶芸体験

粘土で花瓶や食器、絵馬などを作ってみませんか？初心者向けの講座です。気軽に陶器づくりにチャレンジしましょう！

【日時】6月8日・22日

7月13日・27日、8月17日

（全土曜日）13時30～15時30分

【対象】一般

【定員】6名

【受講料】2,000円（材料費込み）

夏休みこども教室

小学生を対象とした工作やプログラミング体験などを予定しています。夏休みのちょっとした時間に挑戦してみましょう！

【日時】7月～8月頃

【対象】市内小学生

【定員】未定

【受講料】無料+材料費



和太鼓体験

初心者大歓迎！瑞浪の伝統ある和太鼓に触れてみませんか。複数回実施する講座です。

【日時】8月～11月頃

【対象】一般

【定員】未定

【受講料】1,000円（高校生以下無料）

風呂敷の包み方講座

風呂敷を日常生活に工夫して取り入れてみてはいかがでしょうか。

【日時】12月4日（水）13時30分～15時30分

【対象】一般

【定員】10名程度

【受講料】500円

生活習慣病予防 エアロ体操

リズムに乗って歩く簡単なエアロビクス運動です。体力、免疫力アップにつながります。ぜひ一緒に身体を動かしてみませんか。

【日時】1月10日・17日・24日・31日

2月7日・14日・21日・28日

（全金曜日）10時～12時

【対象】一般

【定員】10名程度 【受講料】1,000円

親子でひな祭りデコレーション！

ひな祭りに向けて、スポンジケーキに生クリームなどをデコレーションします。仲良く親子で挑戦してみませんか。

【日時】3月1日（土）

13時30分～15時

【対象】親子

【定員】10組程度

【受講料】2,000円（材料費込み）



中央公民館講座案内

※詳しい内容は、公民館だよりやチラシなどを通してご案内します。

地域日本語教室 ～にほんごであつまろまい～

ともに心地よく暮らして
いくきっかけづくりとして、
同じ地域で暮らす外国人と
日本人が交流しながら生活
に必要な「やさしい日本語」
やコミュニケーションの取
り方などを学びます。

【日 時】 未定
【場 所】 陶公民館、中央公民館
【対 象】 日本語を学びたい方、
外国人と交流したい方 等
【定 員】 未定
【受講料】 無料



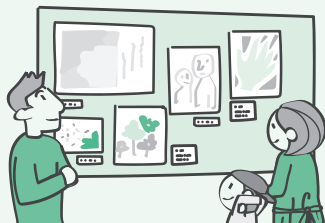
※最少開催人数が設定されている講座もあります。詳しくは中央公民館までお問合せください。

《中央公民館の催し》

内容や名称は変更になる場合があります。詳細は決まり次第 HP に掲載します。

瑞浪市文化祭 11月16日～24日 (18日を除く)

市内の文化芸術活動の活性化を図るため、文化祭を開催
します。公民館講座の参加者や登録自主グループの皆さん
が日頃の学習の成果を発表しますので、ぜひご来館くださ
い。



「清流の国ぎふ」
文化祭 2024

「清流の国ぎふ」文化祭 2024
瑞浪市文化祭 →詳細は P24,25

ハワイエふれあいコンサート

市内で音楽・文化活動を行っている団体・個人の成果発
表の場としてハワイエふれあいコンサートを開催します。
市民の皆さんが気軽に音楽・芸術に触れることができるコ
ンサートです。



劇団四季ファミリーミュージカル『エルコスの祈り』7月28日(日)

●文化ホール 15:30 開演 / 14:45 開場

「観た人の心を、思いやりの気持ち、やさしい温もりで満たしたい。」そんな願いの込められた、
劇団四季によるファミリーミュージカル「エルコスの祈り」を開催します。
命令に従うことしか許されず無気力に生きる子どもたちが、自分らしさを取り戻し、夢を持つ
素晴らしさに目覚めていく物語。近未来的でカラフルな衣装、幻想的な振り付け、躍動感溢れる
舞台。どうかお見逃しなく。



松浦航大×よよよちゃん 歌まねジョイントコンサート in 瑞浪 8月25日(日)

●文化ホール 15:00 開演 / 14:30 開場

変幻自在の七色ボイス「松浦航大」と令和の歌まねヒロイン「よよよちゃん」。

日本を代表する歌まねのトップ歌手2人によるジョイントコンサートを開催します。

松浦航大：「音楽業界」と「ものまね業界」に革命を起こすべく活動中。ものまね界
の新世代エースとして数多くのテレビ番組に出演。

よよよちゃん：歌まねレパートリー「LiSA、Ado、miwa、ikura (YOASOBI)」など



★ 音楽公演 9月・12月 予定

★ 文化公演 12月・1～2月 予定

※詳細は、決まり次第広報等でお知らせします。お楽しみに！！

② 陶公民館

所在地：〒509-6361 瑞浪市陶町猿爪405-1

電話：0572-65-2112

ホームページ：<http://www.suechou.com/kominkan.html>



HPのQRコード



陶町
イメージキャラクター
すえっこくん

《陶公民館の運営方針》

地域住民や地域団体と連携・協力をし、出会いの場・学びの場を提供できる親しみやすい施設を目指します。

陶公民館講座案内

※詳しい募集は、陶町ホームページなど通してご案内します。

クラフトバンド教室

クラフトバンドでかごやバックを作ります。初心者の方にもわかりやすく、無駄なく制作します。

【日時】5月～7月、10月～12月(各期間5回)

【対象】一般

【定員】10名

【受講料】1,000円

【材料費】未定

染め講座

季節の草木や花などの特性を活かして、自分だけの染め物を作ります。

【日時】5月、9月(各月1回)

【対象】一般

【定員】10名

【受講料】500円

【材料費】未定

季節のだし活料理教室

だしのひきかたの基本を学び、旬の食材を使って和・洋・中の料理を調理します。

【日時】5月、10月(各月1回)

【対象】一般

【定員】10名

【受講料】500円

【材料費】未定



認知症サポーター養成講座

認知症について正しい知識をもち、認知症の人やその家族を支える手だてを知りましょう。

【日時】5月14日(火) 10:30～12:00

【対象】一般

【定員】30名

【受講料】無料

骨盤ケア&バランスボール教室

バランスボールで体幹を鍛え、骨盤をケア。カラダの骨格バランスと血流を整え、コリと緊張をほぐし、しなやかな身体づくりを目指します。

【日時】5月～3月(期間内に1コース4回を3回開講予定)

土曜日10:30～11:30

【対象】一般

【定員】15名

【受講料】1コース1,000円

※ボールレンタル希望の場合

1回300円必要

家族で楽しもう 手作り手こねパン教室

粉をこね生地を作り発酵させ、パンが焼き上がるまでのパン作りを家族で楽しみます。季節のデザートも一緒に作ります。

【日時】8月・3月 各月1回

【対象】保護者+子供(中学生まで)

【定員】1家族4名まで 限定5組

【受講料】無料

【材料費】1組1,200円



《陶公民館の催し》

陶町文化祭 10月19日(土)・20日(日)

●会場 陶公民館／サニーヒルズみずなみ

公民館利用者をはじめとする皆さんの作品展示や、日頃のサークル活動での成果を披露します。地域住民や町内福祉施設の利用者の皆さんとの交流も深まる催しです。

陶一周駅伝競走大会 令和7年2月23日(日)

●会場 陶小学校(スタート&ゴール)

陶町を会場に50年以上続く駅伝大会。町内外から約70チームが集まり、小学生から大人までの参加者はチーム一丸となって襷をつなぎ、町内を駆け抜けます。

③ 稲津公民館

所在地：〒509-6103 瑞浪市稲津町小里697番地の1
電話：0572-68-3201
ホームページ：https://www.ii-nuts.jp/



HPのQRコード



きつねちゃん

《稲津公民館の運営方針》

町民が集まる場所、情報が集まる場所、情報を発信する場所として、地域の皆さんが立ち寄りやすい、楽しい公民館を目指しています。

※詳しい募集は、公民館だよりやチラシなど通してご案内します。

稲津公民館講座案内

リトミック

音楽遊びを通して体全体で音やリズムを感じて表現し、感覚、感性、知性を育てます。

- 【日時】5月～10月（全8回）
- 【対象】1歳以上の未就園児親子
- 【定員】20組
- 【受講料】1,000円

狂俳を詠んでみよう

200年以上続く狂俳という文芸について学び、実際に詠んでみます。

- 【日時】7月（1回）
- 【対象】一般
- 【定員】10名
- 【受講料】無料



楽しい朗読教室

作品を声に出して読み上げます。腹式呼吸での発声も練習し、健康にも役立ちます。

- 【日時】6月～10月（全10回曜日未定）
- 【対象】一般
- 【定員】12名
- 【受講料】1,000円

夏休み お兄さんお姉さんとお勉強のお部屋

稲津町出身の大学生・高校生に、勉強のわからないところを教わります。また、防災についても学びます。

- 【日時】8月7日（水）・8日（木）
- 【対象】小学生
- 【定員】12名
- 【参加費】未定

シニアのためのピアノ教室

指を動かし音楽を奏でて楽しく脳トレしませんか。

- 【日時】8月～11月（全8回、金曜日）
- 【対象】一般
- 【定員】6名
- 【受講料】1000円

干し芋を作ろう

いなつ農園で収穫したさつまいもをフードロスの観点から干し芋を作ります。乾燥は天狗の台所で行います。

- 【日時】11月（連続した2日間・日時未定）
- 【対象】一般
- 【定員】14名
- 【参加費】未定

そば打ち体験

本格手打ちそばを優しい先生の丁寧な指導の下で体験し、試食もします。

- 【日時】未定1回
- 【対象】一般
- 【定員】12名
- 【受講料】500円（材料費別途必要）



《稲津公民館の催し》

稲津公民館文化祭 10月26日(土)・27日(日)

- 毎年テーマを設定し、文化祭を作りあげています。
- 町民の生涯学習発表の場です。作品の展示や芸能活動の発表を通じて、稲津町の文化活動を認め合います。稲津のすばらしい伝統を引き継ぎ、伝えていきます。

写真いっぱい ちょっとのぞいてみたくなる稲津公民館ホームページ

- 新鮮な記事を随時アップしています。
- 公民館報『いなつ日和』はスマートフォン等でも見やすくなっています。



4 日吉公民館

所在地：〒509-6251 瑞浪市日吉町4093-2
 電話：0572-69-2036
 ホームページ：https://www.hiyoshicho.jp/

《日吉公民館の運営方針》

子どもから大人まで気楽に集え、地域から愛され感動と喜びのある公民館

天狗とピカキチ



ホームページ QR



Instagram QR

日吉公民館講座案内

※詳しい募集は、公民館だよりやチラシなどを通してご案内します。

育児ママ教室

親子遊び、メモリアルタイルづくりなどを通し、育児中の母親同士が交流を深める教室です。

【日時】5月～12月（全8回、第3木曜日）10時～11時30分

【対象】親子

【定員】12組

【受講料】1,000円+材料費

キッズフラダンス教室

子ども向けのフラダンス教室です。はじめてのちびっこ大歓迎です！

【日時】5月～9月（全8回、第2、4土曜日）10時～11時

【対象】3歳～小3

【定員】10名

【受講料】500円



菊づくり教室

専門家にドーム菊とスプレー菊の手入れの仕方を学び、秋にキレイな菊を咲かせませんか。

【日時】4月～10月（全7回、第4月曜日）10時～11時30分

【対象】一般

【定員】15名

【受講料】1,000円+材料費

メモリアルタイルづくり

子どもの成長記録として、素焼きタイルに子どもの手形や足形を捺して本焼成し、オリジナルタイルをつくります。

【日時】8月31日（土）10時～12時

【対象】乳幼児

【定員】20名

【参加費】1,700円（材料費・焼成代込み）

バラ剪定教室

座学、実技の両方で正しい剪定の仕方を学びキレイなバラを咲かせませんか。

【日時】8月29日（木）13時30分～15時30分

【対象】一般

【定員】15名

【受講料】500円



気功太極拳教室

気の流れをよくする気功と護身法にもなる太極拳をやってみませんか。初心者向けの教室です。

【日時】4月～9月（全6回、第4金曜日）13時30分～15時30分

【対象】一般

【定員】20名

【参加費】1,000円



黒にんにく講座

にんにくの育て方、収穫の仕方、黒にんにくの作り方を学びます。

【日時】5月17日、6月28日、9月27日

（全3回、金曜日）13時30分～15時30分

【対象】一般

【定員】15名

【受講料】1,000円

その他開催予定の講座

- トロッケンクランツ(木の実のリース)
- フラワーアレンジ
- 多肉植物寄せ植え
- 保存食
- 陶芸
- キャンプ
- えいごで遊ぼう
- 柿梅剪定教室

《日吉公民館の催し》

日吉町文化祭 10月19日(土)、20日(日)

日頃の学習成果の発表、世代を越えた交流、日吉伝統芸能交流の場です。

- 10月19日(土)展示・芸能・マルシェ
- 10月20日(日)展示・芸能・バザー

ちいさな映画会

日吉公民館では毎年映画の上映会を行っています。

新春大百人一首大会 1月6日(月)

百人一首をして正月気分を盛り上げます。

5 釜戸公民館

所在地：〒509-6472 瑞浪市釜戸町2673-1
 電話：0572-63-2005
 ホームページ：https://www.kamadoragon.jp/



HPのQRコード



カマドキシア

《釜戸公民館の運営方針》

町民の皆さんが、学びと喜びをとおして結びつきを深め、健康で生きがいをもって生活できるような公民館を目指します。

※詳しい内容は、かまど通信などを通してご案内します。

釜戸公民館講座案内

手ごね窯焼きパン

手作りの醍醐味。竜吟窯で焼成します。

- 【日時】 4月
- 【定員】 10名
- 【受講料】 500円+材料費

楽しいウクレレ教室

ウクレレに触れて、南国気分を楽しみましょう

- 【日時】 5月～8月 全7回
- 【定員】 10名
- 【受講料】 2,000円



ドーム菊を増やして楽しもう!

ドーム菊の育て方を学び、苗から増やして秋にはたくさんの花を楽しみましょう。

- 【日時】 4～10月 全7回
- 【定員】 10名
- 【受講料】 2,000円+材料費

作ってみよう (季節の寄せ植え)

観葉植物からお正月の寄せ植え等、季節に合わせて寄せ植えを楽しみましょう。

- 【日時】 5. 9. 12月 10:00～
- 【定員】 10名
- 【材料費】 別途

釜戸の魅力発見 化石教室

釜戸で発見されたパレオパラドキシアの発掘現場での化石掘体験や解説等。

- 【日時】 7月15日(祝)・21日(土)
- 【定員】 10名
- 【受講料】 500円(子ども無料)



チェアエクササイズ

椅子に座って出来るエクササイズです。楽しいお話を聞きながら身体を整えましょう。

- 【日時】 11月～3月 全8回
- 【定員】 10名
- 【受講料】 2,000円

その他開催予定の講座

- 竜吟湖でDAYキャンプ ●大人のピアノ ●演じてみよう ●メモリアルプレート ●季節のちぎり絵 ●スタンドグラス
- ハーブ染め ●紙芝居で朗読 ●初めてのエアロビクス ●釜戸の魅力発見 釜戸の文化財 ●腸活 発酵料理
- 酒蔵見学第3弾 ●クリスマスシュートレム ●フラワーアレンジメント ●ハーブでハンドクリーム
- トロックンクランツ ●太鼓をたたこう ●夏休み寺子屋 等

《釜戸公民館の催し》

かふえみなくる(野菜市&健幸ウォーキング)

歩いた後に、サロンでおしゃべり。野菜市あり
 【日時】 4月～3月 第2月曜日 予定

いきいき健幸ウォーキング(自然ふれあい館共催)

歩いて健康増進。健康マイレージ事業
 【日時】 4月～3月 原則第2土曜(8月休)

芸術観賞会

劇団「鶉鴉座」
 「楽屋囁午睡夢譚」
 【日程】 6月16日(日)

クリスマスコンサート

「絵と音楽と朗読で
 つづる物語りⅣ」
 【日程】 12月8日(日)

釜戸町文化祭 10月26(土)・27日(日)

公民館講座参加者の学習成果や園児・生徒の作品展示の他、バザーや、体験コーナーなど、地域交流の場として開催しています。

⑥ 大湫公民館

所在地：〒509-6471 瑞浪市大湫町422-1

電話：0572-63-2360

ホームページ：http://okute-shuku.jp/



HPのQRコード

《大湫公民館の運営方針》

宿場町にいきづく伝統、文化、歴史を継承し、町民の健康づくりにもつながる体験型の公民館活動を目指します。



広重の大湫宿

大湫公民館講座案内

※詳しい募集は、「広報大湫」・チラシやHPなど通してご案内します。

ウクレレ教室

音楽のある生活を楽しむため、軽音楽の演奏を習う講座です。

【日時】4月～（年間3～4回開催予定）

【対象】一般

【定員】5～6名程度

【受講料】初回500円

ホテル観賞の夕べ

源氏蛭、平家蛭、姫蛭の発生を観察します。

【日時】6月中旬

【対象】一般

【定員】なし

【受講料】無料

夏休みの工作教室

児童・生徒の夏休み課題研究の支援、文化祭に向けての作品作りを行います。

【日時】夏休み中

【対象】一般又は親子

【定員】15名程度

【受講料】材料費



夏休み寺子屋

児童、生徒の学業・課題研究を支援します。

【日時】夏休み中

【対象】小・中学生

【定員】15名程度

【受講料】無料



自然観察会

公民館外にて季節の草花の観察をします。雨天時は講堂にて草花の勉強会をします。

【日時】秋頃

【対象】一般

【定員】10名程度

【受講料】無料

リース作り

クリスマスやお正月用のリースを作ります。

【日時】11月～12月初

【対象】一般

【定員】10名程度

【受講料】500円+材料費



注連縄づくり・門松づくり

伝統文化の技を継承する為、講座に取り組みます。

【日時】12月

【対象】一般

【定員】20名程度

【受講料】500円

蕎麦打ち体験

蕎麦打ち体験をし、打ち立ての蕎麦を持ち帰り家でも楽しめます。

【日時】12月

【対象】一般

【定員】6～10名程度

【受講料】1,000円（材料費込み）

その他開催予定の講座 ●自然観察会 ●おかし作り ●盆踊り教室 ●苔玉、寄せ植え

《大湫公民館の催し》

大湫町文化祭 11月2日(土)～3日(日)

瑞浪北中・釜戸小・竜吟幼児園の生徒児童らの作品展示や、町内自主グループの作品展示と活動を発表する場とします。

故郷料理体験会

豆餅やシソジュースカリカリ梅等の故郷料理をふるさと先生から教わり、楽しめます。

クテの市 4月～11月毎週木・日曜日

地域の農産物の売買を通じて交流の場とする。

① 寿大学

● 寿大学とは

市内各公民館ではシニア世代の方を対象とした学級「寿大学」を開講しています。様々なテーマで学習会をしたり、学生同士の交流を深めるために日帰り研修に出かけたりしています。

中部寿大学

問合せ：中央公民館
☎68-5281



対象地区：瑞浪・土岐・明世地区

対象：60歳以上

学習内容：学習会、日帰り研修、学園祭

クラブ：朗読、社交ダンス、フォークダンス、
パターゴルフ、新聞ちぎり絵、歌声

釜戸楽園

(かまどがくえん)

問合せ：釜戸公民館
☎63-2005



対象地区：釜戸町

対象：50歳以上

学習内容：学習会(軽スポーツ交流会・幼稚園との合同
運動会を含む)、交流会ボランティア活動等

クラブ：俳句、カラオケ、健康麻雀、
パン研究会、新日本舞踊、
男のよろずクッキング、ゴルフ

陶寿大学

問合せ：陶公民館
☎65-2112



対象地区：陶町

対象：60歳以上

学習内容：学習会、軽スポーツ大会、運動会、
日帰り研修、健康ウォーキング、
クリスマス会等

稲津寿大学

問合せ：稲津公民館
☎68-3201



対象地区：稲津町

対象：60歳以上

学習内容：日帰り研修、講話、歌声サロンと頭の体操、
クリスマス会、マレットゴルフ大会、ふる
さと探訪ウォーキング、盆踊り練習会

クラブ：卓球、カラオケ、マレットゴルフ、
合唱、麻雀、おしゃべり

日吉アカデミー

問合せ：日吉公民館
☎69-2036



対象地区：日吉町

対象：50歳以上

学習内容：日帰り研修、手づくり教室、
マレットゴルフ交流会、社会見学

クラブ：マレットゴルフ、クッキング
史跡めぐり、ランチ

大湫寿大学

問合せ：大湫公民館
☎63-2360



対象地区：大湫町

対象：65歳以上

学習内容：運動、日帰り研修

クラブ：ゲートボール、カラオケ

② 公民館登録自主グループ

● 登録自主グループとは

登録自主グループは、各公民館の開催した講座・教室の参加者が中心となって結成し、活動している団体です。作品制作、楽器演奏、体操など様々な団体があります。公民館文化祭や各地のボランティアなどでも活躍しています。活動内容が知りたい方、見学をされたい方は、各公民館にお問い合わせください。

	グループ名	分野等	活動日時	活動場所	会費	備考 (PR)
中央公民館	くれない	陶芸	第1・3(火・水) 13時～17時	瑞浪市総合文化センター	月1,000円	作陶をしながら、おしゃべりし、楽しく活動しています。
	フォトグループ ブルーファンタジー	写真	第2(土) 14時～16時	地域交流センターときわ	年会費 2,000円	随時会員募集中です。
	ヨガサークル さくらんぼ	ヨガ	月に3回(水) 10時～	瑞浪市総合文化センター 他	月3,000円	みんなで気楽に体を動かし、ヨガを楽しむ集いです。
	水木会	陶芸	第2・3(金・土) 13時～17時	瑞浪市総合文化センター	月2,000円	陶芸を愛する男5名、女1名のグループです。親睦を大切に和気あいの楽しいグループです。
	瑞浪オカリナの会 「なんじゃもんじゃ」	オカリナ	第1(火) 19時～20時30分	瑞浪市総合文化センター	4月と10月に 8,000円	手軽に吹けるオカリナと一緒に楽しく吹きましょう。
	フラメンコ・ アンダルシア瑞浪教室	フラメンコ	第3(水) 19時～20時	瑞浪市総合文化センター	月2,000円	伴奏付のレッスンで丁寧な指導をしています。常時見学できます。
	瑞浪ヨーガ・セラピー	ヨガ	毎週(土) 9時～12時	瑞浪市総合文化センター	1回500円	心と身体のケア。呼吸法で自律神経を調節します。
	花さき山	朗読	第1・3(金) 13時30分～15時30分	瑞浪市総合文化センター	月2,000円	こっけいな落語から感動話まで、いろいろな話を楽しんでいます。
	ハラウ フラ ヒロコ ホアピリ レイ プルメリア	フラダンス	毎週(火) 19時～20時30分	地域交流センターときわ	月謝4,500円 会費500円	素敵なフラの先生のもと、楽しい仲間たちと踊っています。さながら大人の部活動です。
	Halau Hula O Pohaiuanuha	フラダンス	第1・3(金) 13時30分～15時	瑞浪市総合文化センター	月3,500円	リラックス気分で楽しくレッスンしています。初心者大歓迎です!
	文化箏さくら	文化箏	第1・3(金) 13時～14時30分	地域交流センターときわ	月5,000円	色々なジャンルから、二重奏で演奏する曲を選び練習しています。
	文化箏 桔梗の会 ひまわりの会	文化箏	第1・3(火) 13時～16時	地域交流センターときわ	月4,400円	文化箏のアンサンブルを楽しんでいます。ぜひ見学にいらしてください。
	The Snufkins (ザ・スナフキンズ)	ギター	隔週土曜日 19時～21時	瑞浪市総合文化センター	月2,000円	ロック・フォーク・インスト幅広いジャンルを楽しんでいます。
	「オカリナ教室」 マロニーちゃんの会	オカリナ	第2・4(火) 10時～11時30分	瑞浪市総合文化センター	月3,000円	誰でも知っている曲、懐かしい曲をオカリナで吹いてみませんか。
	あしびな～	弦楽器	第2・4(木) 13時～15時	学園台コミュニティセンター	月3,000円	楽器初心者におすすめです!一緒に楽しく引き語りを楽しませんか!
	水彩アート トリップ瑞浪	水彩画	隔週火曜日 14時～16時	地域交流センターときわ	2回3,000円	立体的、奥行を出した水彩画を皆で描いています。
	Ukulele・hoa	ウクレレ	隔週(月2回)	瑞浪市総合文化センター	2回2,000円	初心者ばかりで楽しんでいます。
	エアロビクス ピラティスを楽しもう	エアロビクス &ピラティス	毎週(水) 13時～15時	瑞浪市総合文化センター	1回500円	健康のためです!
	グループ名	分野等	活動日時	活動場所	会費	備考 (PR)
	陶公民館	マンドリーノ・フィオーレ すえ	マンドリン	(木)19時～21時	陶公民館	月2,000円
らくらくピアノ		ピアノ	第1・3(月) 9時30分～11時	陶公民館	月2,500円	楽譜が読めなかった人も、少しずつ楽しく演奏できるようにになりました。個々のレベルにあった曲にチャレンジして楽しく演奏しています。
陶太極拳		太極拳	(木)13時～15時	陶公民館	月1,500円	全身運動で健康づくりに最適。年齢関係なく楽しく活動できるグループです。
陶ヨーガ教室		ヨガ	(金)19時～21時	陶公民館	月2,000円	呼吸法が特に効果あり。頭もスッキリ、身体もリフレッシュ。オススメです。
ニコニコ会		手芸、料理	(月)13時～16時	陶公民館	月500円	年齢を重ねても、ますます元気に活動しています。
楽しく ストレッチ		ストレッチ	第2・4(木) 11時～12時	陶公民館	月1,000円	健康増進のため、みんなで楽しく頑張っています。
生き生きクラブ		体操	第2・4(月) 13時～14時	陶公民館	月1,000円	年齢に関わらず、定期的に体を動かす機会を作り楽しく参加しています。

2 公民館で活動する団体

	グループ名	分野等	活動日時	活動場所	会費	備考 (PR)
日吉公民館	花と園芸教室	菊づくり・寄せ植え	4月～11月 第2(火) 10時～11時	日吉公民館	1回2,000円 (材料費込み)	会員募集中。町外の方も大歓迎です。
	サークル・ステップ	書道	第1・4(木) 13時30分～15時30分	日吉公民館	年16,000円	会員募集中。町外の方も大歓迎です。
	もこもこクラブ	編み物	第1(水) 19時～21時	日吉公民館	年5,000円	会員募集中。町外の方も大歓迎です。
	趣味のハーモニカ教室	ハーモニカ	第3(土) 10時～12時	日吉公民館	1回500円	会員募集中。町外の方も大歓迎です。
	笑顔でバランスボール	バランスボール	第1(金) 13時30分～15時30分	日吉公民館	月1,000円	会員募集中。町外の方も大歓迎です。
	3B体操教室	3B体操	第1・3(月) 9時30分～11時30分	日吉公民館	月1,200円	会員募集中。町外の方も大歓迎です。
	日吉卓球部	卓球	毎週(水) 18時30分～21時	日吉小学校 (日吉公民館)	月500円	会員募集中。町外メンバーも多数います。
	絵手紙同好会	絵手紙	第2(土) 13時30分～15時30分	福寿荘	年1,000円	会員募集中。町外の方も大歓迎です。
	なの花会	パソコン	第2(月) 13時30分～15時30分	福寿荘	年1,000円	会員募集中です。
	コールフラワー日吉	コーラス	月2回(土) 9時30分～11時30分	日吉小学校	年15,000円	会員募集中です。
	ミュージックセラピー太極拳	太極拳	月3回(月) 19時30分～21時30分	日吉小学校 (日吉公民館)	月1,500円	町外メンバーも多数います。
	文化財保存会	文化財調査・保存	不定期(土)	日吉公民館	なし	令和3年度～まちづくり教育文化部会として活動しています。
古文書教室	古文書の解説	第4(土) 9時30分～11時	日吉公民館	なし	会員募集中です。	
	グループ名	分野等	活動日時	活動場所	会費	備考 (PR)
大湫公民館	カラオケ同好会	カラオケ	毎週土曜日 13時～16時	ふれあいセンターホール	年会費 200円	元気に楽しく活動しています。
	ゲートボール倶楽部	ゲートボール	毎週木曜日 8時30分～12時	神田ゲートボール場	月1,000円	元気に楽しく活動しています。
	グループ名	分野等	活動日時	活動場所	会費	備考 (PR)
釜戸公民館	釜戸女声コーラス	コーラス	月2～3回(水) 19時30分～	釜戸公民館	月1,500円	東濃合唱祭・文化祭に参加します。
	岐泉会 (華道)	生け花 (池坊)	月2回(水) 13時～	釜戸公民館	月6,000円 (花代含む)	50年以上の活動実績あり。
	岐泉会 (茶道)	茶道	不定期	釜戸公民館	月謝3,000円	表千家。
	元気サークル	健康体操	第2・4(金) 10時～/13時30分～	釜戸公民館	月1,000円 入会金1,000円	身体の姿勢を直す体操・腰痛・膝痛の改善・予防。
	レイコアリ	フラダンス	第1・3(金) 13時30分～	釜戸公民館	月3,000円 諸経費1,000円	フラダンスを通じた地域貢献。
	Kamayoga	ヨガ	第2・4(木) 9時～	釜戸公民館	5回6,000円 チケット制	お子様連れでもOKです。
	青龍	和太鼓	第1(土) 19時～ 第3(日) 15時～	釜戸公民館	年会費 2,000円	太鼓演奏を通して青少年育成・地域の活性化。
	なんくるないさーず	三線	第2(月) 19時～ 第4(月) 10時～	釜戸公民館	月1,500円	慰問、催しに参加します。
	釜戸フォーク村	フォークソング演奏	月2回 土・日	釜戸公民館	月500円 入会金1,000円	町のイベント参加します。
	ドラゴン太極拳	太極拳	第2・4(月) 13時30分～	釜戸公民館	月1,500円	ゆったりとした動作の全身運動です。
	バラの会	バランスボール	第1・3(金) 10時～	釜戸公民館	月1,500円	バランスボールで関節に負担の少ない有酸素運動です。
	キルトの会	ハイアンキルト	月1回(金) ①第2または②第4 9時30分～	釜戸公民館	月謝2,000円 維持費200円	文化祭に展示。楽しく作品づくり。
	3B体操すみれ	3B体操	第1・3(火) 13時30分～	釜戸公民館	月2,000円	3B体操を通して健康な体と心を作ろう。
	園芸クラブ	園芸	不定期	釜戸公民館	年1,000円	ボランティア活動と共に会員の交流を図る。
		グループ名	分野等	活動日時	活動場所	会費
稲津公民館	いなつミュージックCLUB	バンド	(月)・(水)・(木)・(土)	稲津公民館	1,000円/月	幅広い年代で楽器の練習を楽しみ、様々な行事にも参加し演奏しています。
	絵画教室	水彩画	毎月土曜日 (月1回)	各地・瑞祥館	500円/月 4,000円/年	野外で風景スケッチするなど活動しています。絵の好きな方参加してください。
	コーラス ジュピター	コーラス	月2～3回(土) 19時30分～20時30分	稲津公民館	15,000円/年	日常を忘れて歌の世界に入り込むことができます。一緒に歌いましょう。
	篆刻教室	篆刻	第2(火) 13時～15時	稲津公民館	500円/月	篆刻の知識と技能の基本、応用を学びスキルアップを目指します。
	文化財を守る会	文化財	不定期	各場所	なし	史蹟調査・史蹟案内。
	バサライなづま	バサラ	不定期	-	-	

瑞浪市民図書館

所在地：〒509-6101 瑞浪市土岐町7267-4（総合文化センター内）

電話：0572-68-5529

ホームページ：https://library.city.mizunami.gifu.jp



HPのQRコード

《市民図書館の運営方針》

市民のみなさんが生活の中で読書に親しんで、ほっとできるような図書館をめざしています。
親子で絵本を楽しんだり、調べものをしたり、いつでも、どなたでも利用していただける施設です。

《開館時間》 ●火曜日～土曜日 10時～19時 ●日曜日・祝日 10時～17時

《休館日》 ●毎週月曜日（祝日の場合は翌日休館） ●月末最後の平日（館内整理日）

《調べものサービス》 本に関する質問、調べもののお手伝いをします。お気軽にお声掛けください。

《予約・リクエストサービス》 貸し出し中の本に予約ができます。また当館にない本をリクエストできます。購入や他の図書館から借りるなどできる限り提供します。

《学習室貸し出しサービス》 利用カードで個人が学習するための場所を提供します。

本とであう♪おはなし会

おはなしのじかん

幼児から低学年向けのおはなし会。絵本や紙芝居を楽しみ、なぞなぞ、手遊びなどぬくもりのあるおはなし会です。

【日 時】 毎週土曜日 14時～14時30分

おはなしのじかん ひよこの日

赤ちゃん向けのおはなし会。読みきかせや手遊びなどを親子一緒になって楽しめます。

【日 時】 毎週水曜日 11時～11時20分

おはなしの時間ABC 親子で楽しめる英語のおはなし会です。 【日 時】 毎月第2土曜日 10時30分～

本とまなぶ

※図書館講座 詳しい募集は広報やチラシなどを通してご案内します。

日本文学講座

文学作品を取り上げ、その素晴らしさを読み解きます。

【日 時】 6月12日（水）～7月10日（水） 全5回

ボランティア講座

図書館ボランティアの養成講座です。初めての方でも楽しく学べます。

【日 時】 広報またはチラシ等でお知らせします。

夏のわくわくとしょかん

こども司書講座を開催します。図書館のお仕事を体験してみませんか？

【日 時】 ①8月9日（金） ②8月18日（日）

ミニ展示コーナー

カウンター前でミニ展示を開催しています。グループや個人で活躍する方々の作品などを展示しています。ぜひ、ご鑑賞ください。

おもしろ歴史教室 昨年、好評だった歴史講座。今年は、5月と10月に開催予定です。

【日 時】 広報またはチラシ等でお知らせします。

本とたのしむ★図書館イベント

本と緑のさんぽみち

こどもの読書週間に本に親しむイベントです。

【日 時】 4月27日（土）

【参加費】 無料



夜の読書会

お好きな本やおすすめの本を持ち寄って自由に語り合ってみませんか？

【日 時】 5月・8月・10月・11月・3月に開催予定です。

本とたのしむ★図書館イベント

図書館まつり

読みきかせや図書館探検等、夜の図書館を楽しもう！

【日 時】7月26日（金）・27日（土）

【参加費】無料（一部実費・要申込み）

鈴木のりたけ講演会

【日 時】9月15日（日）

【内 容】絵本作家鈴木のりたけさんをお招きして、講演会とミニワークショップを開催します。



『大ピンチずかん』鈴木のりたけ/著 小学館/刊

★自然観察会 【日 時】5月26日（日）

★閉架書庫、開放します！ 【日 時】10月20日（日）

★ぬいぐるみお泊まり会 【日 時】12月14日（土）

※詳細は、広報・チラシにてお知らせします。



としょかんボランティア紹介

市民図書館では、さまざまなボランティアが活動しています。ぜひ一緒に活動してみませんか。

ボランティア登録者（2024年3月1日現在）

種類	人数	種類	人数
読みきかせ	31名	イベント	8名
宅配	5名	釜戸分室・陶分室	7名
超大型紙芝居	11名	リサイクル	5名
装備	7名	退公連	7名
修繕	4名	整理	8名

【本の修繕・装備】 図書館の資料は頻りに貸出されているので、破損が絶えません。ですが、それだけ読まれたということ。そんな人気の本の命を吹き返すためのお手伝いをしていただけませんか？

【本の整理】 開架（本棚）に並んでいる本を整理・整頓していただくボランティアです。本の整理は長時間でなくても構いません。図書館の開館時間内でご都合の良い時間にいらしてください。午前中だけ、一時間だけでもOKです。

【読みきかせ】 絵本が好きな方、「ブックスタート」や「おはなしのじかん」で子どもたちに絵本の楽しさを伝えてくださいませんか？子どもたちのキラキラした目とふれあえる素敵な活動です。「ブックスタート」は、4か月健康診査時に読み聞かせなどを行い、絵本の大切さをお伝えしています。「おはなしのじかん」では、0歳児～小学校低学年くらいを対象にボランティアが選んだ紙芝居や絵本を読み、本の魅力を伝えています。

- ・生後4か月の子どもがしっかり聞いてくれて感激！うれしい！
- ・子どもの顔を見るとボランティアをやってよかったなあと思います。（登録ボランティアより）

【イベントサポート】 図書館のイベントのサポーターになりませんか？「本と緑のさんぽみち」「夏の図書館まつり」などの会場設営やイベント中の案内などをおこないます。

【個人宅配】 図書館に来るのが困難な利用者の方に毎月1回、最大20冊選んでお届けするボランティアです。

- ・宅配ボランティアのことを知ってもらいたい！
 - ・図書館のことを知ってもらいボランティアを増やしたい！
- （登録ボランティアより）

この他にもボランティア活動があります。詳しくは、市民図書館へお問い合わせください。

① 瑞浪市化石博物館



デスモくん



HPのQRコード

所在地：〒509-6132 瑞浪市明世町山野内1-47

電話：0572-68-7710

ホームページ：https://www.city.mizunami.lg.jp/kankou_bunka/1004960/kaseki_museum/index.html

《施設のご紹介》

1974年に開館した全国でも珍しい化石専門の博物館です。約3,000点の化石を展示紹介し、瑞浪が湖や海だった頃の様子を学ぶことができます。

《利用のご案内》

《開館時間》9時～17時（入館は16時30分まで）

《休館日》月曜・祝日の翌日、年末年始、その他臨時休館・開館の場合有

《入館料》一般200円 高校生以下無料

化石博物館、陶磁資料館、市之瀬廣太記念美術館の3館共通券
個人500円、団体400円

体験教室案内

※詳しい内容は、ホームページ、広報、チラシなどを通してご案内します。

体験教室

○みずなみ化石教室（半日コース・1日コース・上級コース）

化石や地球の歴史について学びます。博物館の見学・化石採集などを行います。

半日コース 博物館見学・化石採集

【日時】4月28日・5月12日・6月9日・7月14日・9月8日・10月6日・
11月10日・12月1日・1月26日・2月23日・3月23日（すべて日曜日）
9時30分～12時

【参加費】500円 【定員】30名

【対象】小学生以上（ただし小学1～3年生は保護者と一緒に申し込みください）

1日コース 博物館見学・化石採集・化石のレプリカ作り

【日時】4月28日・5月12日・6月9日・7月14日・9月8日・10月6日
11月10日・12月1日（すべて日曜日）
9時30分～12時、13時30分～15時

【参加費】1,000円 【定員】20名

【対象】小学生以上（ただし小学1～3年生は保護者と一緒に申し込みください）

上級コース 博物館見学・化石採集・化石のクリーニング・化石の鑑定

【日時】5月25日（土）・11月30日（土）
9時30分～12時、13時～15時30分

【参加費】1,500円 【定員】10名

【対象】小学4年生以上または化石教室1日コース受講者

※全コース共通 【持ち物】軍手、長靴、ハンマー、タガネ、新聞紙

○夏の化石教室～化石マイスター養成編～

化石採集を行い化石や地球の歴史についてより詳しく学びます。夏の自由研究に最適です。

午前中に地層見学、化石採集を行い、午後は化石のクリーニング、鑑定を行います。

【日時】7月25日（木）、26日（金）、8月10日（土）9時30分～12時、13時30分～15時30分

【参加費】2,000円 【定員】20名

【対象】小学生以上（ただし小学1～3年生は保護者と一緒に申し込みください）

【持ち物】軍手、長靴、ハンマー、タガネ、新聞紙

○夏の化石教室～化石マイスター認定編～

地層や化石についてより詳しく学びます。

午前中に地層観察、スケッチを行い、午後は化石のレプリカ作りを行います。

【日時】8月11日（日・祝）9時30分～12時、13時～15時

【参加費】1,500円 【定員】10名

【対象】小学4年生以上の化石マイスター養成編受講者



○パレオパラドキシアを復元しよう

令和4年に釜戸町で発掘されたパレオパラドキシアの復元（イラスト制作）を行います。

【日時】8月17日（土）13時～15時

【参加費】1,000円 【定員】20名

【対象】小学生以上（ただし小学生は保護者と一緒に申し込みください）



○恐竜の模型を作ろう（入門編・応用編）

ティラノサウルスの頭部（入門編）や全身（応用編）の復元模型を作ります。

入門編

【日時】8月18日（日）9時30分～11時30分

【参加費】1,500円 【定員】20名

【対象】小学生以上（ただし小学生は保護者と一緒に申し込みください）

応用編

【日時】8月18日（日）13時～15時30分

【参加費】2,000円 【定員】12名

【対象】小学4年生以上（ただし小学生は保護者と一緒に申し込みください）

○小さなほ乳類化石を探そう！

洞窟の堆積物から小さなほ乳類の化石を探します。

【日時】10月20日（日）

9時30分～11時30分

【参加費】1,000円 【定員】20名

【対象】小学生以上（ただし小学生は保護者と一緒に申し込みください）

○コハク原石を磨こう！

コロンビア産のコハクを磨いて標本を作ります。

【日時】11月24日（日）

①9時30分～11時30分、②13時～15時

【参加費】1,500円 【定員】各15名

【対象】小学生以上（ただし小学生は保護者と一緒に申し込みください）

○化石検定

令和5年10月にプレテストを行った化石検定の本試験を行います。本試験後には検定を監修した研究者の講演会を予定しています。

【日時】10月19日（土）13時～15時（講演会は14時～15時） 【場所】瑞浪市総合文化センター（3階講堂）

【検定料】無料 【定員】先着100名（申込制）

その他

みずなみかたりべの会と学ぶ講座

○市民講座

郷土史研究家等をお招きし、東濃地方の歴史や人物、自然史等について学びます。

※各講座の詳細については広報に掲載予定です。

1回目 再び三好学 ～富太郎に負けない実績を知ろう～

【開催日】8月17日（土） 【講師】三宅勝義氏

2回目 屏風山の素晴らしい魅力

【開催日】9月14日（土） 【講師】小栗一孝氏

○市民参加講座

かたりべの会会員の案内で、市内の山城（鶴ヶ城・天神山城）跡をめぐる予定です。

【日時】令和7年1月19日（日）8時30分～12時



第39回国民文化祭 第24回全国障害者芸術・文化祭

「清流の国ぎふ」
文化祭2024

ともに・つながり・みらいへ～清流文化の創造～
2024年10月14日（月・祝）～11月24日（日）

○「清流の国ぎふ」文化祭2024

みずなみ化石フェスタ ～パレオパラドキシア大集合～

→ 詳細はP24,25

② 瑞浪市陶磁資料館

所在地：〒509-6132 瑞浪市明世町山野内1-6

電話：0572-67-2506

ホームページ：https://www.city.mizunami.lg.jp/kankou_bunka/1004960/touji_museum/index.html



HPのQRコード

《施設のご紹介》

古代から現代までの美濃焼、明治時代以降に使用された陶磁器の生産道具、瑞浪市出身の人間国宝(陶芸家)として活躍した加藤孝造氏の作品などを展示しています。

《利用のご案内》

《開館時間》 9時～17時(入館は16時30分まで)

《休館日》 月曜・祝日の翌日、年末年始、その他臨時休館・開館の場合有

《入館料》 一般 200円 高校生以下無料

展覧会・体験教室案内 ※詳しい内容はホームページ、広報、チラシなどを通してご案内します。内容や名称は変更になる場合があります。

展覧会	会期	体験教室 ※開催日や受講料は変更になる場合があります。				
		教室内容	日程	時間	受講料	定員
企画展 「近代美濃焼 バラエティ」	4月下旬 ～9月中旬	やきもの 絵付け	随時開催 (当日申込可)	随時受付 (9時～16時)	マグカップ800円/オカリナ(小)800円 オカリナ(大)1,000円/プチオカリナ500円 風鈴500円/コースター150円	-
特別展 「曾根磁豊園 製陶所展」	10月12日(土) ～2月23日(日)	勾玉 づくり	8月3日(土)	10時～12時 13時～15時	500円	各10名
企画展 「染織の美 伊藤恭子展」	2月～3月	金属の 鏡づくり	11月3日 (日・祝)	10時～12時 13時～15時	1,200円	各5名



第39回国民文化祭 第24回全国障害者芸術・文化祭

「清流の国ぎふ」 文化祭2024

ともに・つなぐ・みらいへ～清流文化の創造～

2024年10月14日(月・祝)～11月24日(日)

○「清流の国ぎふ」文化祭2024
瑞浪市陶磁資料館 特別展
「曾根磁豊園製陶所展」

→ 詳細は P24

③ 瑞浪市市之瀬廣太記念美術館

所在地：〒509-6133 瑞浪市明世町戸狩2-17

電話：0572-68-9400

ホームページ：http://www.city.mizunami.lg.jp/kankou_bunka/1004960/ichinose_museum/index.html



HPのQRコード

《施設のご紹介》

瑞浪市出身の彫刻家として活躍した市之瀬廣太氏の作品を中心に、郷土の芸術家の作品をご鑑賞ください。

《利用のご案内》

《開館時間》 9時～17時(入館は16時30分まで)

《休館日》 月曜・祝日の翌日、年末年始、その他臨時休館・開館の場合有

《入館料》 一般 200円 高校生以下無料

体験教室案内 ※詳しい内容は、ホームページ、広報などを通してご案内します。講座の開催日は変更になる場合があります。

○化石で作る! 彫刻講座 ～入門編・応用編～

彫刻家 天野裕夫氏(市内在住)の指導のもと、珪化木や貝化石を使って彫刻作品を作ります。

入門編

【日時】 8月3日(土) 9時30分～11時30分

【定員】 10名 【参加費】 1,000円(教材費等含む)

【対象】 小学生以上(ただし小学1～3年生は保護者と一緒に申し込みください。)

応用編

【日時】 8月3日(土) 13時～15時30分

【定員】 10名 【参加費】 2,000円(教材費等含む)

【対象】 小学4年生以上

○ガラス絵を描こう

陶芸画家 有賀正季氏(市内在住)の指導のもと、美しいガラス絵を描きます。

入門編

【日時】 8月4日(日) 10時～12時

【定員】 10名 【参加費】 1,000円(教材費等含む)

【対象】 小学生以上(ただし小学1～3年生は保護者と一緒に申し込みください。)

④ スポーツ施設

所在地：〒509-6133 瑞浪市明世町戸狩191 瑞浪市民体育館

電話：0572-68-0747

ホームページ：<https://www.city.mizunami.lg.jp/kosodate/sports/1001238/>

《施設のご紹介》

瑞浪市民体育館（第1競技場、第2競技場、第3競技場、トレーニング室）市民野球場・樽上野球場・市民テニスコート・市民競技場・アーチェリー場・弓道場・日吉スポーツ施設（グラウンド、体育館、武道場）

《利用のご案内》

スポーツに親しみながら、体力づくりや健康増進に取り組みましょう。

《休館日》月曜日・祝日の翌日・年末年始、その他臨時休館・開館有

※各スポーツ施設の利用は有料です。

※事前の申し込みが必要です。

※トレーニング室の利用は、事前講習（1時間程度）を受ける必要があります。



※市民体育館は7月末頃まで工事のため休館しております。



HPのQRコード

教室・体験会案内		※詳しい内容は、広報みずなみやホームページなどを通してご案内します。		
	内容	対象	受講料・参加料	定員
	バウンドテニス教室	小学生以上	1回 200円	20名程度
	スナッグゴルフ体験会	小学生以上	1回100円	20名程度
	アクティブチャイルドプログラム体験会（遊びを通じた体力づくり）	親子	無料	20名程度
健康体験教室	はじめてのフィットネスヨガ	全年齢	2回(各250円)	20名程度
	自宅でできる姿勢矯正ストレッチ	全年齢	2回(各250円)	20名程度
	誰でも簡単にできる3B体操教室	全年齢	1回200円	20名程度

⑤ 瑞浪市自然ふれあい館

所在地：〒509-6472 瑞浪市釜戸町1069-307

電話：0572-63-0015

ホームページ：<http://www.ryugin-taki.jp/>

《利用のすすめ》

人と自然のふれあい 竜吟峡の自然に親しみませんか。



《利用のご案内》

《入館料》無料

《開館時間》9時～17時

《休館日》月曜・祝日の翌日・年末年始



HPのQRコード

教室・体験会案内		※詳しい内容は、広報みずなみやホームページなどを通してご案内します。日程は変更になる場合があります。	
	内容	日程	定員
	健康ウォーキング	毎月実施	毎月20名
	里山体験会（みどりの日）森でクラフト作り・ジップライン・丸太切等体験	5月4日(土)	親子150名
	苔玉作り講座	7月14日(日)	15名
	里山フェスティバル	8月11日(日)	150名
	不動川の生き物調べ	8月17日(土)	親子30名
	クラフト講座「ススキでフクロウ作り」	9月28日(土)	15名
	草木染め講座	11月14日(木)	10名
	クリスマスリースづくり教室	11月24日(日)	15名
	しめ縄づくり教室	12月22日(日)	15名
	天然木材でスプーンづくり	令和7年1月18日(土)・19日(日)	各5名
	蔓で籠を作ろう	令和7年2月19日(水)	15名
	親子できのこ菌打ち教室（なめこ）	令和7年3月16日(日)	15名



生涯学習出前講座 実施要領

【目的】

瑞浪市の施策や暮らしに役立つ情報を直接出向いてお知らせします。
市民の皆様が市政への理解を深めていただくための学習の場を提供し、地域づくりやまちづくりにつなげます。

【内容】

- 利用者** 市内に在住・在勤・在学の方で、5名以上の団体やグループです。
- 開催場所** 市内を原則とします。
- 時間** 午前10時から午後9時の間の3時間以内です。 **利用料** 無料
- 申込方法** 講座受講希望日の3か月前から3週間前までに「担当課」へご連絡ください。

- 注意事項**
 - 会場の手配・準備・開催案内等は、申込者で行ってください。
 - 公務の都合によっては、ご希望の日時に出席講座ができないことがあります。
 - 質疑や意見交換は行いますが、行政に対する要望などを受ける場ではありません。
 - 次の場合は利用できません。
 - ▶ 公の秩序を乱し、善良な風俗を阻害するおそれがあると認められるとき。
 - ▶ 政治・宗教、または営利などを目的とした集会であると認められるとき。
 - ▶ その他開催が不適切なものと判断されたとき。

講座メニュー表の見方

- 講座分野** …… 市役所の業務分野により分類しています。
- 講座名** …… 講座の名称です。申込書に番号と講座名をご記入ください。
- 講座内容** …… どのようなことが学べる講座か、内容を紹介しています。
- 曜日** …… 実施可能な曜日です。
- 時間帯** …… 時間帯は午前（午前10時～正午）、午後（午後1時～午後5時）、夜間（午後6時～午後9時）、いつでも可（午前・午後・夜間のいずれか）の4つに分けています。
- お知らせ** …… 対象年代、講座の所要時間、講義や実技などの講座形式、その他お伝えしたいことを載せています。
- ナンバーアイコン** …… 講座名にあるナンバーアイコンは、SDGs（持続可能な開発目標）に関連する講座を指しています。

瑞浪市生涯学習出前講座開催申込書

年 月 日

瑞浪市長 様

住 所 〒 ー ー ー ー ー ー

団 体 名

代 表 者

担 当 者

電 話 () ー ー ー ー ー ー

(担当者はこの講座を実施する担当者を記入ください。)

希望日時	第1希望 年 月 日 () 時 分 ~ 時 分	第2希望 年 月 日 () 時 分 ~ 時 分
開催場所	会 場 名	電 話 () ー ー ー ー ー ー
	所 在 地	
希望講座	講座番号	講座名
<small>※上記の講座において、学習したい内容を具体的に記入ください。</small>		
参加予定人数	人	参加費を納める
集合等の名称 及び開催目的	名 称	目 的 (具体的に)
備 考		

※希望日時に出席できない場合があります。
申込前に担当課へお問い合わせのうえ、ご連絡ください。

※申込書は、市HPからダウンロードできます。



議会・行財政・まちづくり

番号	講座名	講座内容	曜日	お知らせ	担当課
			時間帯		
1	議会を知ろう！	議会の仕組みと運営についてお話しします。	平日	対象：どなたでも 時間：1時間 形式：講義	議会事務局 67-1112
			いつでも可		
2	総合計画とは 11	総合計画とは自治体運営の基本的な指針となる最上位の計画です。令和6年度より開始した第7次瑞浪市総合計画について説明します。	平日	対象：どなたでも 時間：1時間 形式：講義 持物：筆記用具	企画政策課 68-9740
			いつでも可		
3	身近に学ぶ SDGs 	SDGsとは何かを説明し、身近なことから始められるSDGsの取組についてクイズを交えて紹介します。	平日	対象：どなたでも 時間：1時間 形式：講義 持物：筆記用具	企画政策課 68-9740
			いつでも可		
4	瑞浪市の情報公開制度を知りたい 16	情報公開制度は市民主体のまちづくりに必要なツールです。市の情報公開の現状や手続きについて説明します。	平日	対象：どなたでも 時間：1時間 形式：講義	総務課 68-9726
			いつでも可		
5	瑞浪市の財政について考える	瑞浪市の財政は大丈夫でしょうか。財政が悪化して市民サービスが低下したりする心配はないでしょうか。市の財政は市民生活と繋がっています。ちょっと考えてみませんか。	平日	対象：どなたでも 時間：1時間 形式：講義	総務課 68-9726
			いつでも可		
6	税って何だろう？ 11	税とは何か、なぜ税金を納めなければいけないのかについてお話しします。私たちの暮らしを支える税について考えてみませんか。	平日	対象：どなたでも 時間：30分～1時間 形式：講義 期間：7～12月のみ	税務課 68-9749
			いつでも可		
7	まちづくり基本条例と協働のまちづくり 11	まちづくり基本条例の内容と意義および市の協働のまちづくりについてお話しします。	平日	対象：どなたでも 時間：1時間 形式：講義	市民協働課 68-9756
			いつでも可		
8	自治会について考えよう 11	自治会加入率の低下、少子高齢化により自治会運営が難しくなっている中、自治会活動や小規模自治会の合併について、一緒に考えます。	平日	対象：どなたでも 時間：1時間 形式：講義	市民協働課 68-9756
			いつでも可		
9	自治会、まちづくりへの支援補助について 11	市が自治会やまちづくり活動に対して行っている支援、補助制度等についてお話しします。	平日	対象：どなたでも 時間：1時間 形式：講義	市民協働課 68-9756
			いつでも可		
10	瑞浪に住もう！ 11	人口減少が進む中、市が実施する移住・定住に関する各種施策について、移住・定住情報誌を基にお話しします。	平日	対象：どなたでも 時間：30分 形式：講義	シティプロモーション課 68-9272
			いつでも可		
11	瑞浪市空き家・空き地バンクを知ろう！ 11	市が実施している空き家・空き地バンクについてお話しします。空き家や空き地の有効活用を一緒に考えてみましょう。	平日	対象：どなたでも 時間：30分 形式：講義	シティプロモーション課 68-9272
			いつでも可		
12	男女共同参画について考えよう 1 5 11 16 17	男女共同参画の現状や、市の策定した「みずなみ男女共同参画プラン」の紹介を通して、望ましい社会生活のあり方等についてお話しします。	平日	対象：どなたでも 時間：30分～1時間 形式：講義	市民協働課 68-9748
			いつでも可		
13	人権について考えよう 1 5 11 16 17	人権問題の現状や、市の策定した「瑞浪市人権施策推進指針」の紹介を通して、「人権とは何か」等についてお話しします。	平日	対象：どなたでも 時間：30分～1時間 形式：講義	市民協働課 68-9748
			いつでも可		
14	瑞浪市の景観計画について知ろう 11	瑞浪市では、瑞浪市景観計画を策定し、市全域を景観計画区域としています。これは、瑞浪の美しい風景を守るための考え方や計画をまとめたものです。次世代に残す景観について説明します。	平日	対象：どなたでも 時間：1時間 形式：講義	都市計画課 68-9890
			いつでも可		
15	瑞浪市の観光ガイド	瑞浪市の観光情報を紹介します。主な観光地や特産品が中心です。	平日	対象：どなたでも 時間：30分 形式：講義	商工観光課 68-9803
			いつでも可		

生活・環境

番号	講座名	講座内容	曜日	お知らせ	担当課
			時間帯		
16	戸籍・住民票の取り方を 知りたい	戸籍や住民票を取得する際に必要な本人確認書類や交付請求についてお話しします。	平日	対象：どなたでも 時間：30分 形式：講義	市民課 68-9784
			いつでも可		
17	マイナンバーってなに？	マイナンバーの役割、マイナンバーカードの交付申請などについてお話しします。	平日	対象：どなたでも 時間：30分 形式：講義	市民課 68-9784
			いつでも可		
18	消費生活講座 3 12	消費者トラブルの実例と対処法について学びます。若者・高齢者を狙う悪質商法、賢い消費生活の知識、クーリング・オフの方法など生活に役立つ講座です。	要相談	対象：どなたでも 時間：30分～1時間30分 形式：講義等	市民協働課 68-9748
			要相談		
19	交通安全教室 11 17	横断歩道の渡り方、自転車の乗り方、反射材の活用など、自分の身を守る交通安全の心得を学びます。	平日	対象：高齢者・小学生以下 時間：30分～1時間30分 形式：講義等	危機管理課 68-9736
			午前・午後		
20	青色防犯パトロール講習会 11 17	青色防犯パトロール活動を行うために必要となる実施者証を取得する講習会です。講習会では、青色防犯パトロールにおける留意事項のほか、犯罪から身を守る方法などについて学びます。	要相談	対象：成人の方 時間：1時間 形式：講義等	危機管理課 68-9736
			要相談		
21	脱炭素セミナー 7 13	2050年のカーボンニュートラルを実現するために、どのようなことに取り組みばいいのかわかりやすく説明し、地球温暖化対策について考えます。	いつでも可	対象：小学生以上 形式：講義	環境課 68-9806
			いつでも可		
22	ゴミ出しのルール 11	ごみの出し方、分別方法やリサイクル、ごみ処理の現状や環境保全についてわかりやすく説明し、ごみの減量化について考えます。	いつでも可	対象：小学生以上 形式：講義	環境課 68-9806
			いつでも可		
23	食器ってリサイクルで きるの？ 11 12 17	令和5年度から新しく始まった「食器のリサイクル」について説明し、市内で作られている陶磁器の魅力についてお伝えします。	平日	対象：どなたでも 時間：30分～1時間 形式：講義	窯業技術研究所 67-2427
			要相談		
24	木造住宅の耐震化制度 を知っておこう！ 11	地震対策は他人ごとではありません。耐震診断や耐震補強工事など、耐震化制度について説明します。	平日	対象：どなたでも 時間：30分～1時間 形式：講義	都市計画課 68-9890
			いつでも可		
25	下水道の役割ってなに？ 14	美しくきれいな水環境の維持・生活環境の改善についてお話しします。	平日	対象：どなたでも 時間：1時間 形式：講義	浄化センター 68-2325
			いつでも可		

健康・福祉

番号	講座名	講座内容	曜日	お知らせ	担当課
			時間帯		
26	健診結果から自分の からだの様子を知ろう 3 10	健診結果の見方や生活習慣病予防等に関して学ぶ講座です。自覚症状がないからこそ健診が大切です。	平日	対象：成人の方 時間：30分 形式：学習会形式	健康づくり課 68-9785
			いつでも可		
27	介護保険制度講座 3	介護保険の制度内容について、理解を深める講座です。	平日	対象：成人の方 時間：30分 形式：講義	高齢福祉課 68-2116
			午前・午後		
28	認知症サポーター養成講座 3 10 11 16 17	認知症についてわかりやすく学べる講座です。認知症という病気を理解し、認知症の人や家族を温かく見守る認知症サポーター（応援者）を養成します。	平日	対象：認知症に関心のある方（小学生以上） 時間：1時間30分 形式：講義	高齢福祉課 68-2117
			いつでも可		
29	出前介護予防講座 3	地域サロンや長寿クラブなど高齢者が集まる場所へ、健康・介護予防、福祉サービスの情報をお届けします。地域包括支援センターと連携して市内どこへでも出前します。	平日	対象：65歳以上 時間：1時間 形式：講義	高齢福祉課 68-2117
			午前・午後		
30	国民健康保険制度を 知りたい 3	国民健康保険制度について分かりやすくお話しします。	平日	対象：どなたでも 時間：1時間 形式：講義	保険年金課 68-2118
			いつでも可		
31	心のバリアフリー講座 ～障がいについて知ろう～ 3	障がいの種類や程度は一人ひとり違います。日常生活でどんな不便さがあるのか、どんな配慮が必要なのかを一緒に考えてみませんか。誰もが地域でともに生き、ともに支え、ともに参画できる共生社会の実現に向け、まずは知ることから始めましょう。	いつでも可	対象：どなたでも 時間：1時間 形式：講義	社会福祉課 68-2113
			いつでも可		

教育・文化

番号	講座名	講座内容	曜日	お知らせ	担当課
			時間帯		
32	生涯学習をはじめよう 4 11	地域の歴史や文化等を学ぶことが地域づくり型生涯学習への第一歩です。そのきっかけとなるような情報をご紹介します。	いつでも可	対象：成人の方 時間：30分 形式：講義	生涯学習課 68-5281
			いつでも可		
33	公民館って どんなところ？ 11	公民館はどんな人が利用しているの？どんなことをしているの？そんな疑問に関する座学や、施設案内などを通じて、公民館に関心をもってもらいます。	いつでも可	対象：どなたでも 時間：1時間 形式：講義・施設見学等	生涯学習課 68-5281
			午前・午後		

消防・防災

番号	講座名	講座内容	曜日	お知らせ	担当課
			時間帯		
34	防災講座 11 17	地震や風水害等の災害に対する備えや行動についての講座です。災害による被害を最小限にするために、自分や家庭のことは自分で守る自助、自分の地域のことは自分たちで守る共助、行政などが行う公助について学びます。	いつでも可	対象：どなたでも 時間：30分～1時間 形式：講義	危機管理課 68-9736
			いつでも可		
35	災害・避難カード 作成講習 11 17	一人ひとりが災害時にどのように行動するかを事前に決め、どんな情報をもとに、どこに避難するのかなどを整理したカードを作成する講座です。	いつでも可	対象：どなたでも 時間：1時間30分～2時間 形式：講義・ワークショップ等	危機管理課 68-9736
			いつでも可		
36	消防講座 11	初期消火訓練や煙体験等を行い、火災時に自らの生命や財産を守る行動を身に付けるための講座です。	いつでも可	対象：どなたでも 時間：30分～1時間 形式：講義・実技等	消防総務課 68-2001
			いつでも可		
37	救命講習 3	AEDを使った心肺蘇生法や応急手当法を身に付けるための講座です。	いつでも可	対象：どなたでも 時間：1時間～3時間 形式：講義・実技等 ※実技を行いますので動きやすい服装でお願いします	警防課 68-2001
			いつでも可		

～講座等の休講について～

講座等が開講される前に瑞浪市に気象警報（大雨・洪水・暴風・暴風雪・大雪）が発令されている場合や悪天候、及び担当する講師の都合等により休講となる場合がございます。あらかじめご了承ください。

② 講演会

番号	講座名	講座内容	曜日	お知らせ	担当課
			時間帯		
1	在宅医療・介護連携推進事業における市民講座 3 11	住み慣れた地域で安心して生活し続けることができるよう、在宅医療に関する講演会を行います。	未定	総合文化センター	高齢福祉課 68-2117
2	認知症講演会 3 10 11 16 17	認知症とともに生きる社会を目指し、認知症について考える講演会を開催します。	未定	総合文化センター	高齢福祉課 68-2117
3	瑞浪口腔保健協議会 研修会 3 10	お口の健康を守るための研修会を開催します。お口の健康を守ることは全身の健康へつながるといわれています。ぜひ、お口の健康について考えてみませんか？	未定	未定	瑞浪口腔保健協議会 (健康づくり課： 68-9785)

① 社会福祉法人 瑞浪市社会福祉協議会

所在地：〒509-6123 瑞浪市樽上町1-77（市民福祉センターハートピア内）

電話：0572-68-4148

ホームページ：<https://m-shakyo.org>



HPのQRコード



ともにん

《社会福祉協議会とは…》

共に創る ふれあい 支え合いのまちづくり

社会福祉協議会は、社会福祉法109条で『地域福祉推進の中核を担う団体』と位置づけられています。

行政・各種福祉団体・関係機関と連携しながら、ともに生きる仲間として「支える側」「支えられる側」双方が『おたがいさま』の気持ちを持ち、気兼ねなく「手を貸してください」と声を上げることができ、1日でも長く自宅で暮らすことができるようなまちづくりに向けて活動しています。皆さまからいただく会費は、この活動のために使われています。

2024年度 おもな事業案内

※日程等詳細はその都度社協だよりにて案内しますのでご覧ください。

手話奉仕員養成講座入門講座

手話を習得し、聴覚障がい者の社会参加支援をする手話奉仕員を養成するための講座です。

福祉講演会・福祉映画会

福祉への理解を深め、ボランティア活動参加のきっかけになるような内容で開催しています。

ボランティアスキルアップ講座

ボランティア活動者を対象として、ボランティア技術の向上に役立てていただくための講座です。

福祉学習出前講座（学校向け・一般向け）

福祉教育の一環として、学習のねらいに合わせ出前講座を実施します。学校はもちろん、自治会・PTA・企業などでもOK！

【内容例】 高齢者疑似体験・車イス体験・手話体験・視覚障がい者体験・点訳体験など

ボランティア入門講座

ボランティア活動に関心を持ち、地域での活動に参加いただくための講座です。

小学生親子ふくし講座

親子で福祉について学びます。
具体的な内容は未定です。



手話



ありがとう



ご苦労さま

福祉まつり

【目的】 幅広い年齢層に、福祉について考えていただく場を提供することを目的としています。

【内容】 福祉施設・ボランティア団体などの活動紹介や物品販売を行います。

【日程】 10月12日（土）



福祉学習出前講座（釜戸小学校）



ボランティア入門講座



手話奉仕員養成講座

② 地域交流センターときわ

所在地：〒509-6121 瑞浪市寺河戸町1131-2
 電話：0572-66-1282
 ホームページ：http://mizunami-tokiwa21.jp/



HPのQRコード

《地域交流センターのねがい》

利用者のニーズに敏感に対応でき利用しやすく、親しみやすい！
 そんな「ときわ」を目指しています。

《「ときわ」の運営面での工夫》

●指定管理によるNPOみずなみ常盤座が運営・管理する施設として、民間経営の利点を生かしイベント・各種講座の開催に力を入れています。

イベント・講座名	内容・期日・期間・方法・費用など
チャレンジ講座	春期(4～6月) 夏期(7～9月) 秋期(10～12月) 冬期(1～3月) 1年を4期に分け、健康・学ぶ・楽しむ・クラフト・料理・親子など1期ごとに約50種類の講座を開講しています。 ※受講料は講座により異なります(550円×講座回数) お申し込みは、ときわ窓口にて受け付けます。
シルバー講座	前期(4月～9月)、後期(10月～3月) 1年を2期に分け、概ね65才以上の方を対象に開催しています。お申し込みは、ときわ窓口にて受け付けます。 ●ダンスサロン 各月2回(受講料12回分3,300円) ●健康サロンⅠ・Ⅱ 各月1回(受講料6回分1,650円) ●コーラスサロン 各月1回(受講料6回分1,650円)
無料市民講座	専門家(弁護士・司法書士など)による市民向けの無料講座です。
自分の生き方を考える実践グループ「らしく。」	居場所づくりや傾聴・カウンセリングの勉強など、心に関する活動をしています。 ●居場所づくり 毎週水曜日(祝日休み) ●傾聴グループ学習会 第2火曜日 ●談話室(個別対話)(電話予約) ※参加費は活動によって異なります(200円～1,500円)
観光物産案内	●みずなみ焼 展示販売 ●観光パンフレット設置
作品展示	いろいろなグループの作品発表の場として展示室を無料開放しています。ご利用ください。(1ヶ月ごとの展示となります)

③ 美濃源氏フォーラム ～第34回美濃源氏フォーラム「明智光秀真相解明シンポジウム」～

【観光から教育へー明智光秀の真実に迫る】

美濃源氏土岐一族である明智光秀について、名前の明智氏の発祥地、拠点たる館や山城、そして明智光秀の居城の明智城や出生地はどこであったか。また本能寺の変の真相はいかなる要因であったのか。

これらいずれも殆どが美濃に関わる事として論議されていながらも観光政策であるなら伝承や伝説も許される風土が醸成されてきた。

しかし、その背景は一次史料または二次史料から言及できるものかどうか。子どもに真実を伝える学校の教科書に掲載されるためには何が不足し、いかなる手段が必要なのか。明智光秀を観光から教育へのテーマにして考えよう。

【日時】 令和6年10月26日(土) 13時～17時

【場所】 瑞浪市総合文化センター文化ホール

【出演】 小和田哲男氏 静岡大学名誉教授
 教育委員会関係者多数



小和田哲男氏
 (撮影・今井一詞)



(岸和田本徳寺所蔵)

6

諸団体が行う学習講座

④ 中京学院大学【経営学部・看護学部・短期大学部(保育科/健康栄養学科)】



HPのQRコード

【瑞浪キャンパス】

所在地：〒509-6192 瑞浪市土岐町2216

電話：0572-68-4555

ホームページ：http://www.chukyogakuin-u.ac.jp

【中津川キャンパス】

所在地：〒509-9195 中津川市千旦林1-104

電話：0573-66-3121

開講可能な講座

教育・一般教養に関すること、看護、ビジネス、食育・料理、子育て、芸術など学部学科の専門領域からの講座を開講。詳細につきましては、本学 HP「地域貢献・公開講座」→「出前講座」をご確認ください。

担当者

中京学院大学教員

場所

ご希望団体の指定する場所または中京学院大学

講座への思い

中京学院大学では、これまで公開講座として、大学側が講座テーマを定め指定の期日と場所で講座を行う、いわゆる昔ながらの公開講座を実施してきましたが、このような講座の開催方法では、地域の様々な規模や目的を持つコミュニティを対象とした講座や地域の皆様の多様なニーズに細かく応じることはできませんでした。

多くの皆様に本学の教育資源をご提供させていただく方法として、現在のような出張型の公開講座を2016年から展開しています。PTA、まちづくり、地区の勉強会・研修会など様々な活動の中でご利用いただけましたら幸いです。

申し込み方法

中京学院大学 リフォームエデュケーションセンター連携推進部 担当 西尾

Tel：0573-66-3121 Fax：0573-66-7722 mail：ikigaku@chukyogakuin-u.ac.jp

※大学講義等担当する教員の都合により開講できない場合があります。

※開講時期、時間、場所、内容、方法等々について、できるだけ臨機応変に対応いたします。

7

岐阜県が行う学習講座

岐阜県職員出前トークのご案内



HPのQRコード

～ 県民の皆さまに「県政のいま」をお届けします～

Q 岐阜県職員出前トークとは？

A 県民の皆さまが参加する会合で、県政の重要課題や生活の身近な話題について、県職員がお話をします。県が重点的に取り組んでいる事業や、「消費生活のトラブル」「風水害・地震対策」「食の安全」といった暮らしに身近なテーマを幅広くそろえております。

Q 申し込みできるのはだれですか？

A 地域の自治会、子ども会、企業、サークルなど、県内にお住まいの方、通勤・通学されている方ならどなたでもご利用いただけます。参加者を概ね20人程度集めてお申し込みください。
※営利目的や宗教的、または特定の主義主張の浸透を図る目的の会合などについては除きます。

Q どんなテーマがありますか？

A 主に次のテーマでお話します。

①「清流の国ぎふ」づくり	③環境
②防災・防犯	⑤くらし
④教育・文化・スポーツ	⑦県土づくり
⑥健康・福祉	⑨県政運営
⑧産業・雇用（観光・物産含む）	

申し込み方法やテーマなど詳しくはこちらへ

岐阜県広報課 管理広聴係

〒500-8570 岐阜市数田南2-1-1

TEL：058-272-1118 FAX：058-278-2506

E-mail：c11103@pref.gifu.lg.jp

岐阜県庁ホームページ「県職員出前トークのご案内」

岐阜県 出前トーク

WEB 検索

「清流の国ぎふ」文化祭2024



第39回国民文化祭 第24回全国障害者芸術・文化祭

「清流の国ぎふ」 文化祭2024

 ともに・つなぐ・みらいへ～清流文化の創造～
2024年10月14日(月・祝)～11月24日(日)

《概要》

「清流の国ぎふ」文化祭2024は、第39回国民文化祭と第24回全国障害者芸術・文化祭の統一名称で、各種文化活動を全国規模で発表・共演・交流する祭典です。

岐阜県での国民文化祭は平成11年度(第14回大会)以来25年ぶり2回目、全国障害者芸術・文化祭は平成14年度(第2回大会)以来22年ぶり2回目の開催となります。

《会期》 令和6年10月14日(月) ～ 11月24日(日) の42日間

《瑞浪市で開催される事業》

瑞浪市実行委員会主催事業

No.	事業名	事業概要	開催日	開催場所
1	瑞浪市陶磁資料館 特別展 「曽根磁甕園製陶所展」	文久元年(1862)に現在の瑞浪市陶町猿爪で創業した曽根磁甕園製陶所(山庄製陶所)は、瑞浪市における近代窯業生産の開拓者として、陶磁器生産のみならず窯業原料の採掘など、地場産業の発展に大きな役割を果たしました。また、昭和初期には高級洋食器「ディナーセット」の生産に着手し、戦後には日本を代表する洋食器メーカーへと成長しました。 本展では、明治時代から平成時代に同社が生産した洋食器や関連資料等を展示して、同社の歴史や業績等をご紹介します。また、展示品の写真や社史等を掲載した図録を刊行します。	10月12日(土) ～翌2月23日(日)	瑞浪市 陶磁資料館
2	みずなみ化石フェスタ ～パレオパラドキシア 大集合～	釜戸町で発見されたパレオパラドキシアの骨格レプリカと日本各地で見つかった骨格レプリカを展示します。併せて、専門研究者陣によるパレオパラドキシア最新研究の対談会を開催します。	10月19日(土) ～27日(日)	瑞浪市総合 文化センター
3	キラキラハッピー作品展 (東濃特別支援学校 児童生徒作品展)	東濃3市(多治見市、土岐市、瑞浪市)の会場で東濃特別支援学校の生徒が制作した作品の巡回展示を実施します。	① 11月1日(金) ～3日(日) ② 11月5日(火) ～8日(金)	① 瑞浪市総合 文化センター ② 瑞浪市役所
4	中山道往来 (なかせんどろうおーく)	中山道の魅力を体感。中山道御嶽宿(御嵩町)・細久手宿(瑞浪市)間(11.8km)を結ぶウォーキングイベントを開催。両宿場や中山道沿いでのおもてなしを実施。	11月2日(土)	中山道 細久手宿 ～御嶽宿
5	三番叟 -いわいごとの 舞をめぐる	芸能として日本全国に伝え残された祝言(いわいごと)の舞「三番叟」。保存会による上演や専門家を交えたシンポジウムを開催します。	11月9日(土)	瑞浪市総合 文化センター
6	瑞浪市文化祭	公民館講座の受講生や自主グループ、地域の文化芸術団体等による芸能発表・作品展示を行います。物販エリアも併設し、地域住民が集うイベントとして開催します。	11月16日(土) ～11月24日(日) ※18日(月)は公民館 休館日のため休止	瑞浪市総合 文化センター
7	異彩を、放て! 知的障がい者 「魔法の言葉」講演会	知的障がいデザイナーの作品を活かした商品開発を手掛ける企業の職員を講師に招き、講演会を開催。併せて、作品制作現場の紹介や商品の展示等を実施。	11月3日(日)	瑞浪市総合 文化センター

文化団体等主催事業

No.	事業名	事業概要	開催日	開催場所
1	美濃源氏土岐氏復活祭 ※うち瑞浪市で実施する事業 【歴茶禅一味】 臨済宗妙心寺派の坐禅 60分 古田織部「武家茶道」茶会 60分 歴史講話「土岐氏と禅宗」 60分	岐阜県に縁のある戦国大名古田織部が創始し現代まで続いてきた武家茶道と、土岐氏が遺した禅宗文化の歴史そして坐禅を一体的に体験できる企画「歴茶禅一味」新たな文化が誕生します。なお、式正織部流は千葉県指定無形文化財です。 主催者: 美濃源氏フォーラム 会費: 資料代有料 (金額は未定) 定員: 40名 (先着)	11月24日(日) 13時～16時	瑞浪市土岐町 一日市場 天徳山正源寺

みずなみ化石フェスタ ～パレオパラドキシア大集合～

○パレオパラドキシア骨格展示会

令和4年に釜戸町で発見された「パレオパラドキシア瑞浪釜戸標本」の全身復元骨格のお披露目を行います。あわせて、福島県、埼玉県、岡山県で発掘されたパレオパラドキシア全身骨格を一堂に展示します。

【期間】 10月19日(土)から10月27日(日) ※10月21日は休館日

【時間】 9時～17時

※10月19日はオープニングイベントを10時に開催し、テープカット後からご入場いただけます。

【場所】 瑞浪市総合文化センター (展示室)

【オープニングイベント】

10月19日10時からオープニングイベントを開催します。テープカットの後、専門家の方々による展示解説を行います。どなたも自由にご参加いただけます (参加無料)。

○パレオパラドキシア研究対談会

パレオパラドキシア瑞浪釜戸標本の研究やこれまでのパレオパラドキシアに関する研究等について、専門家の方々によるパネルディスカッション (対談会) を開催します。詳細は広報やホームページ等でお知らせします。

【日時】 10月27日(日)

【時間】 13時～15時 ※対談会終了後、専門家による展示解説を開催予定です。

【場所】 瑞浪市総合文化センター (文化ホール)

【参加費】 無料



三番叟ーいわいごとの舞をめぐって

三番叟は、祝言 (いわいごと) の舞として、室町時代の能楽の中でその形が成立しました。その後、歌舞伎や文楽など様々な古典芸能にも取り入れられるとともに、日本各地の郷土芸能や神事の形として伝え残されています。

県内外の保存会による上演や、伝統芸能の研究に携わる専門家を交えたシンポジウムを開催し、日本の「いのり」の形について解き明かしていきます。

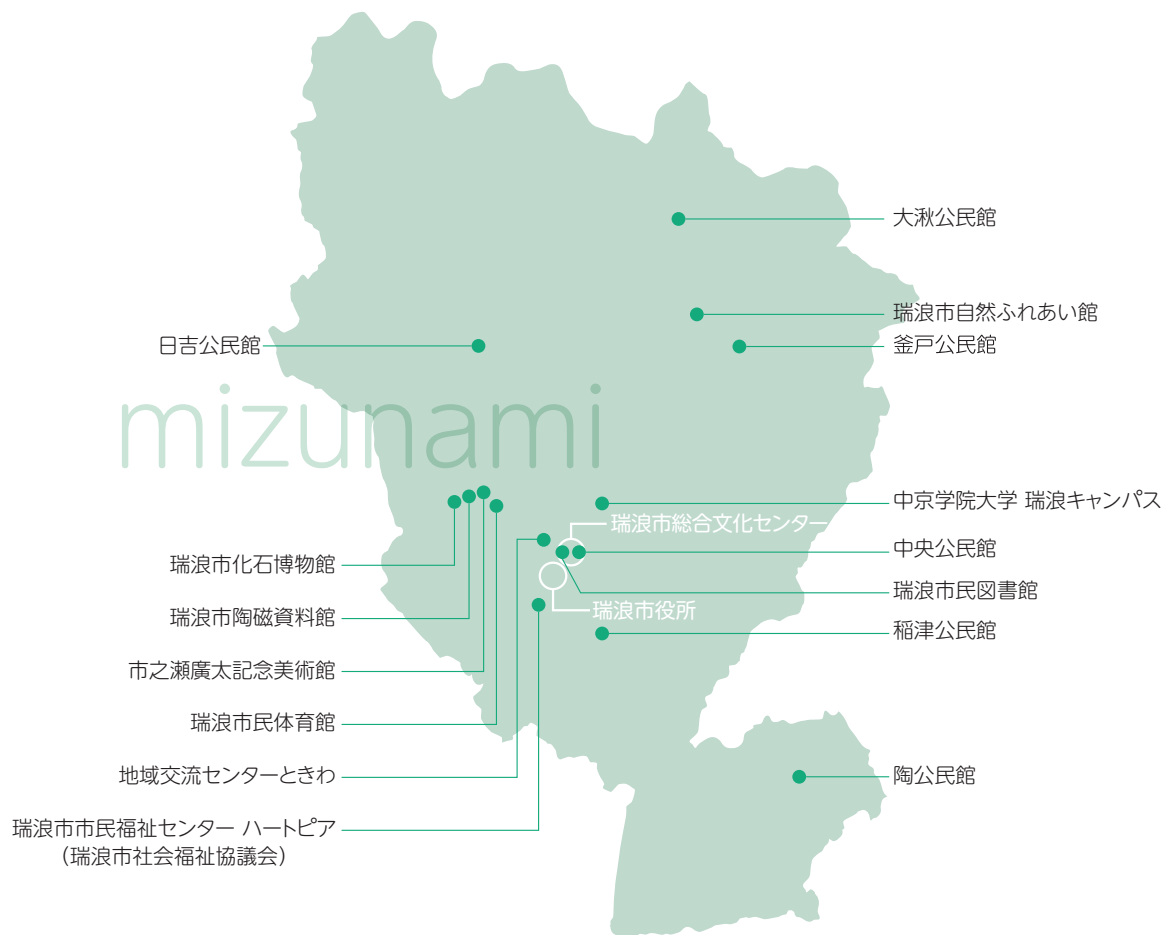
【開催日】 11月9日(土)

詳細な日程は、後日、広報やホームページなどでお知らせします

【会場】 瑞浪市総合文化センター (文化ホール)

【参加料】 無料

※上記は令和6年3月8日時点の情報です。事業内容等は変更・中止となる場合があります。



市内施設名	〒	所在地	☎
中央公民館	509-6101	土岐町 7267-4	68-5281
陶公民館	509-6361	陶町猿爪 405-1	65-2112
稲津公民館	509-6103	稲津町小里 697-1	68-3201
日吉公民館	509-6251	日吉町 4093-2	69-2036
釜戸公民館	509-6472	釜戸町 2673-1	63-2005
大湫公民館	509-6471	大湫町 422-1	63-2360
瑞浪市民図書館	509-6101	土岐町 7267-4	68-5529
瑞浪市化石博物館	509-6132	明世町山野内 1-47	68-7710
市之瀬廣太記念美術館	509-6133	明世町戸狩 2-17	68-9400
瑞浪市陶磁資料館	509-6132	明世町山野内 1-6	67-2506
瑞浪市民体育館	509-6133	明世町戸狩 191	68-0747
瑞浪市自然ふれあい館	509-6472	釜戸町 1069-307	63-0015
瑞浪市市民福祉センター ハートピア (瑞浪市社会福祉協議会)	509-6123	樽上町 1-77	68-4148
地域交流センター ときわ	509-6121	寺河戸町 1131-2	66-1282
中京学院大学 瑞浪キャンパス	509-6192	土岐町 2216	68-4555

瑞浪市みずなみ未来部 生涯学習課 (瑞浪市総合文化センター内)

〒509-6101 岐阜県瑞浪市土岐町7267-4

☎ 0572-68-5281 Fax 0572-68-5283

E-mail : shogaigakushu@city.mizunami.lg.jp