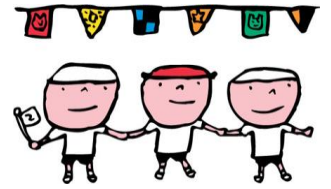




愛モア通信

R3・10・15



～いっぱいあそんで、こころもからだもおおきくな～れ!～

閉所中の支援センターは、とても静かで寂しく、早く可愛いお友達や元気なママ達に会いたいと思っていました。再開しました、とは言っても、まだまだコロナの感染には十分注意をしていかななくてはなりません。引き続き、しっかりと感染対策をしていきましょう。

「コロナ禍の育児に疲れた…」方、たくさんみえるのではないのでしょうか。ぜひ、支援センターにお話をしに来てくださいね。お待ちしております☆

みどり地域子育て支援センター愛モア	《利用時間》	月～土	9:30～12:00
住所 瑞浪市下沖町 2丁目 10番地 Tel 66-1325		月・木	13:00～14:00

12:00～13:00 は室内・玩具の消毒のため利用できません。お弁当の持ち込みも中止です。ご不便をおかけしております。引き続きご協力をお願い致します。

<☆愛モアの10月11月の主な行事☆>

10月21日(木)	閉所	あおぞら広場の為、閉所です。予約された方は注意事項をご確認の上ご参加ください。(雨天の場合は☆の日で開所)
27日(水)	ママ&キッズ (みどり地域対象)	10:00～ コロナ予防の為、愛モアの部屋で行います。民生委員、主任児童委員の方と育児についてお話ができます。(要予約 8組)
30日(土)	閉所	さくらんぼ広場の為、閉所です。双子の親子の方、ぜひご参加ください。(要予約 10組)
11月1日(月)	閉所	みどり幼稚園の体験入園の為、閉所です。 (駐車場及びコロナ対策の関係上、お休みします。)
2日(火)		
5日(金)	ねんね	赤ちゃんと触れ合いながら、ママ同士でもゆっくりお話をしましょう。(ねんね～お座りくらいまでのお友達対象)
9日(火)	閉所	みどり幼稚園の入園受付の為、閉所です。
20日(土)	閉所	わくわく子育て広場の為、閉所です。就学前のお子さんに参加していただけます。(要予約：午前・午後の部、どちらも20組程度)
24日(水)	さくらんぼサロン	双子の親子さんの日です。お知り合いで双子の親子さんを知ってみえる方は、ぜひ声をかけてお誘いください。
25日(木)	ぺんぎん親子 要予約	簡単な風船のおもちゃを制作する予定です。 ぜひご参加ください。
30日(火)	うさぎ親子 要予約	



『瑞浪市地域子育て支援センター』紹介

市内には4つの子育て支援センターがあります。育児サロン・親子遊びなどを実施し、育児についての相談や子育てに対する情報を提供しています。首が座ったくらいのお子さんから就学前の子ども親子が集まり、おしゃべりをしたり一緒に遊んだりと楽しくにぎやかな場所です。4センターそれぞれの施設や職員の特徴を生かした取り組みも行っています。どうぞ、ご利用ください！



利用される前の体調チェック（同居の家族の方も含めて）をしてお出かけください。入室前に健康チェックを行うなど感染症対策を講じて開所しています。ご協力、お願いします。



稲津地域子育て支援センター「おんぶにだっこ」

保育経験の長～い職員と、毎日遊べる広～い園庭が待っています！わらべ歌のふれあい遊びでほっこりし、ベビーマッサージで親子の絆を深め発達を促しましょう。体に触れてあげることは、良いことがいっぱいあるんですよ♪



和田さゆり・小栗由里・茂木友香

みどり地域子育て支援センター「愛モア」

来所者の子と同世代の子をもつ加藤と、同世代の孫のいる加藤が待っています。色んなお話をしましょう。気軽に遊びに来てくださいね☆絵本の貸し出しもしています！たくさん借りて、たくさん読み聞かせをしてあげてくださいね。



加藤沙也・加藤里美

桔梗地域子育て支援センター「ハグハグ」

吹き抜けのゆったりとした室内で、のびのび遊ぶことができますよ。踏切の音が聞こえたり、窓からはちらっと電車も見えたりします。心温かいみんなの“母”奥村と、子育て真っ最中同じ悩みを持つ稲吉が待っています！一緒に色々お話ししながら、日頃の心のモヤモヤや疲れを癒しに来てくださいね。



稲吉史織・奥村かおり

竜吟地域子育て支援センター「スマイル」

中心地からは少し離れていますが、日々の忙しさからも離れて、ゆったりと過ごせますよ。みんなで情報交換したり、一緒にたくさん遊びましょう。職員もここにこ“スマイル”でお待ちしています！季節に合わせて制作遊びも用意していますよ。ぜひ作りに来てくださいね♪



大澤宏美・本荘実希