

令和5年

消防統計



幼年消防クラブ（中京こども園）

瑞浪市消防本部

火 災

< 概 要 >

出火件数は21件で、前年より7件増加しました。

火災の種別は、「建物火災」9件（42.9%）、「その他の火災」7件（33.3%）、「林野火災」5件（23.8%）で、損害額は、63,006千円です。

また、火災による死傷者数は、死者2人、負傷者3人です。



火 災 概 要

区 分	単位	令和5年 (A)	令和4年 (B)	増減 (A) - (B)
出 火 件 数	件	21	14	7
建 物		9	8	1
林 野		5	0	5
車 両		0	3	△ 3
そ の 他		7	3	4
焼 損 棟 数	棟	19	17	2
全 焼		12	8	4
半 焼		1	0	1
部 分 焼		2	6	△ 4
ぼ や		4	3	1
焼 損 面 積				
建 物	m ²			
床 面 積		1,337	1,170	167
表 面 積		6	11	△ 5
林 野	a	8	0	8
死 者	人	2	1	1
負 傷 者		3	1	2
り 災 世 帯 数	世帯	9	7	2
全 損		6	4	2
半 損		0	0	0
小 損		3	3	0
り 災 人 員	人	25	13	12
損 害 額	千円	63,006	80,714	△ 17,708
建 物		62,703	78,470	△ 15,767
建 物		56,015	70,393	△ 14,378
収 容 物		6,688	8,077	△ 1,389
林 野		0	0	0
車 両		0	2,177	△ 2,177
そ の 他		303	67	236
出 火 率		5.82	3.84	

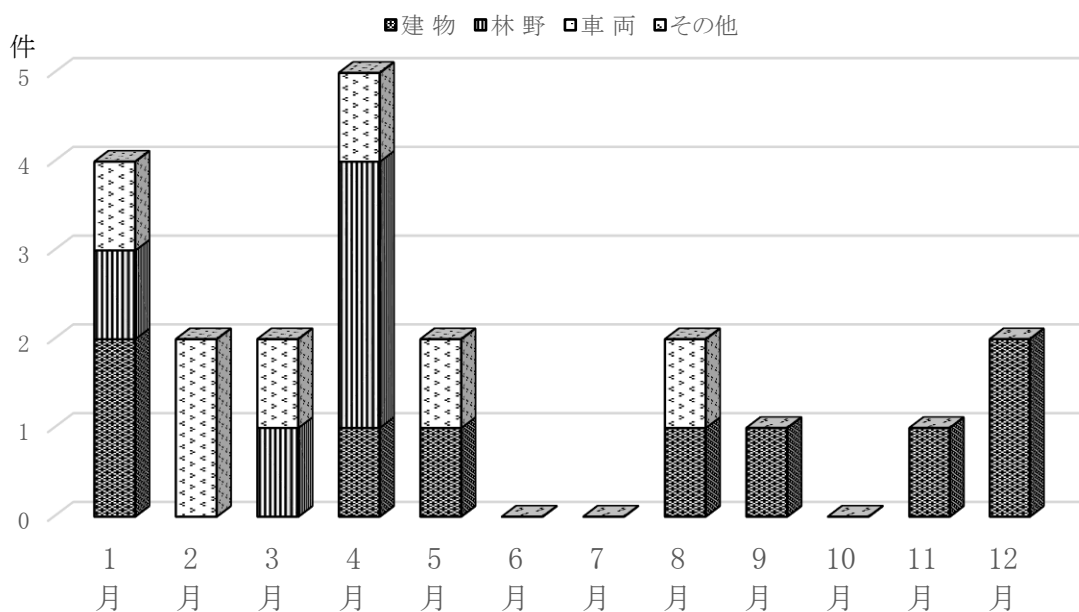
※出火率=1万人あたりの火災件数 全国= 2.8 件 (令和4年値)

1日平均出火件数 0.06 件

1日平均火災損害額 173 千円

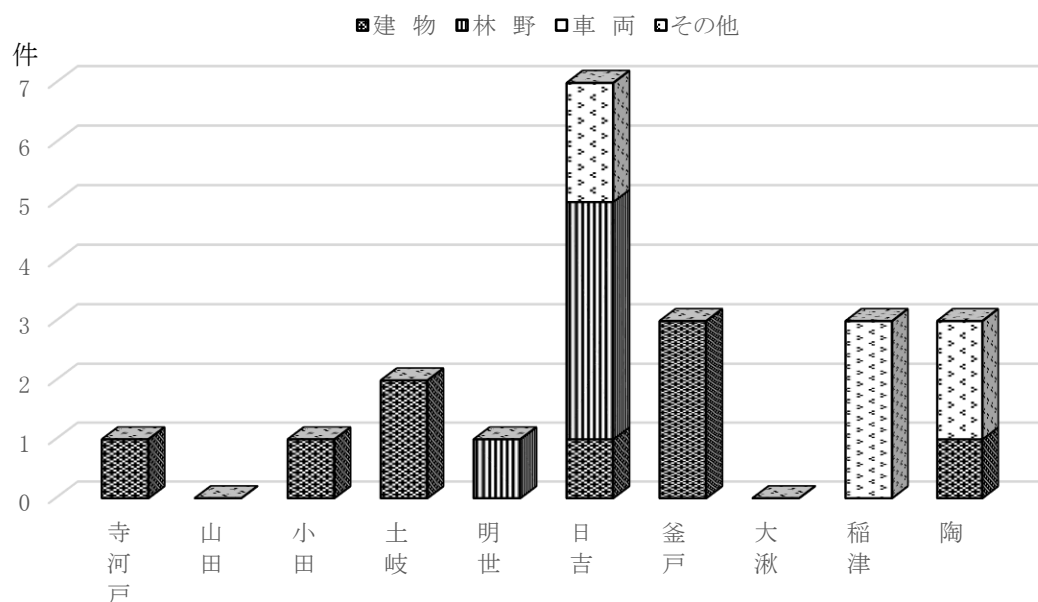
建物1件あたりの平均損害額 6,967 千円

月別 出火件数



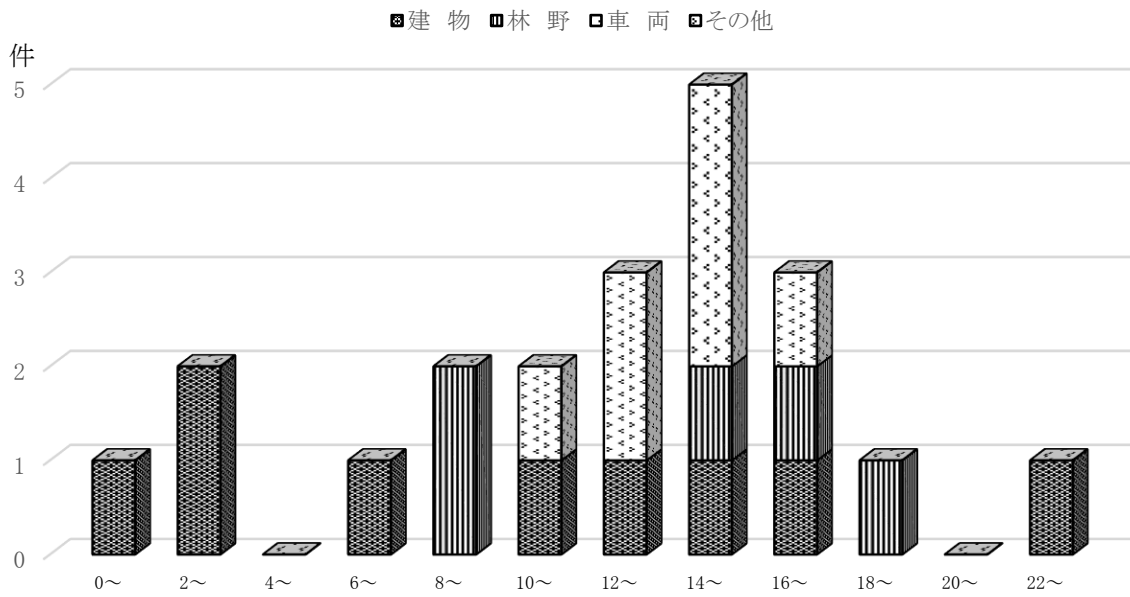
区分	1月	2月	3月	4月	5月	6月	7月	8月	9月	10月	11月	12月	計
建物	2	0	0	1	1	0	0	1	1	0	1	2	9
林野	1	0	1	3	0	0	0	0	0	0	0	0	5
車両	0	0	0	0	0	0	0	0	0	0	0	0	0
その他	1	2	1	1	1	0	0	1	0	0	0	0	7
計	4	2	2	5	2	0	0	2	1	0	1	2	21

地区別 出火件数



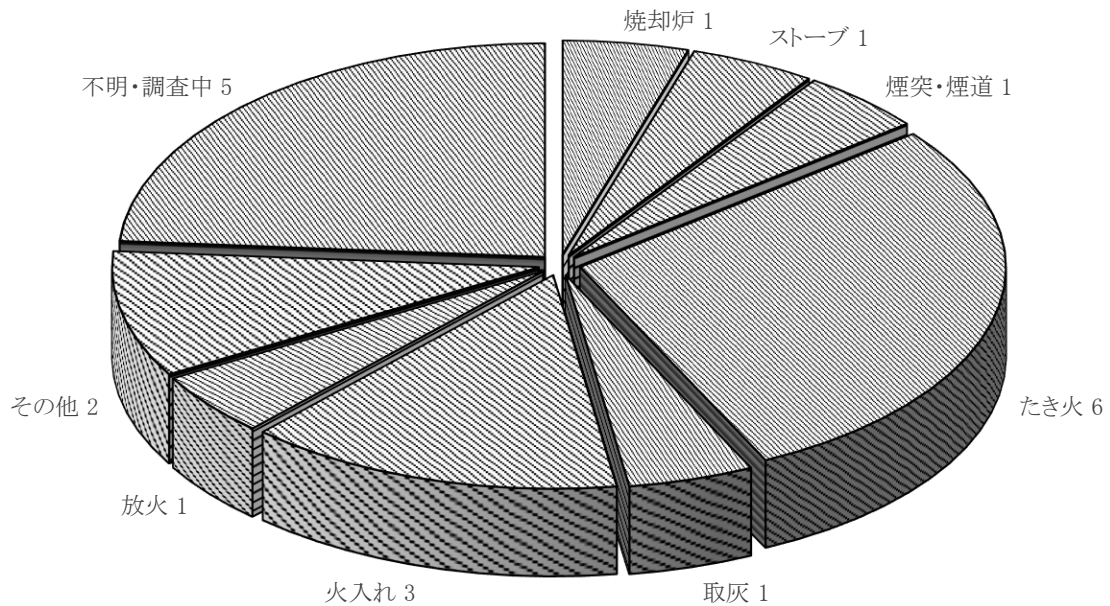
区分	寺河戸	山田	小田	土岐	明世	日吉	釜戸	大湫	稲津	陶	計
建物	1	0	1	2	0	1	3	0	0	1	9
林野	0	0	0	0	1	4	0	0	0	0	5
車両	0	0	0	0	0	0	0	0	0	0	0
その他	0	0	0	0	0	2	0	0	3	2	7
計	1	0	1	2	1	7	3	0	3	3	21

時間別 出火件数



区分	0~	2~	4~	6~	8~	10~	12~	14~	16~	18~	20~	22~	計
建物	1	2	0	1	0	1	1	1	1	0	0	1	9
林野	0	0	0	0	2	0	0	1	1	1	0	0	5
車両	0	0	0	0	0	0	0	0	0	0	0	0	0
その他	0	0	0	0	0	1	2	3	1	0	0	0	7
計	1	2	0	1	2	2	3	5	3	1	0	1	21

原因別 出火件数



救急・救助

< 概要 >

救急出動件数は2,102件（搬送人員1,990人）で、前年より111件増加しました。

事故種別の上位は、「急病」1,423件（67.7%）、けが等の「一般負傷」299件（14.2%）、「転院搬送」181件（8.6%）、「交通事故」141件（6.7%）です。

救助出動件数は24件で、前年より8件減少し、10人を救助しました。



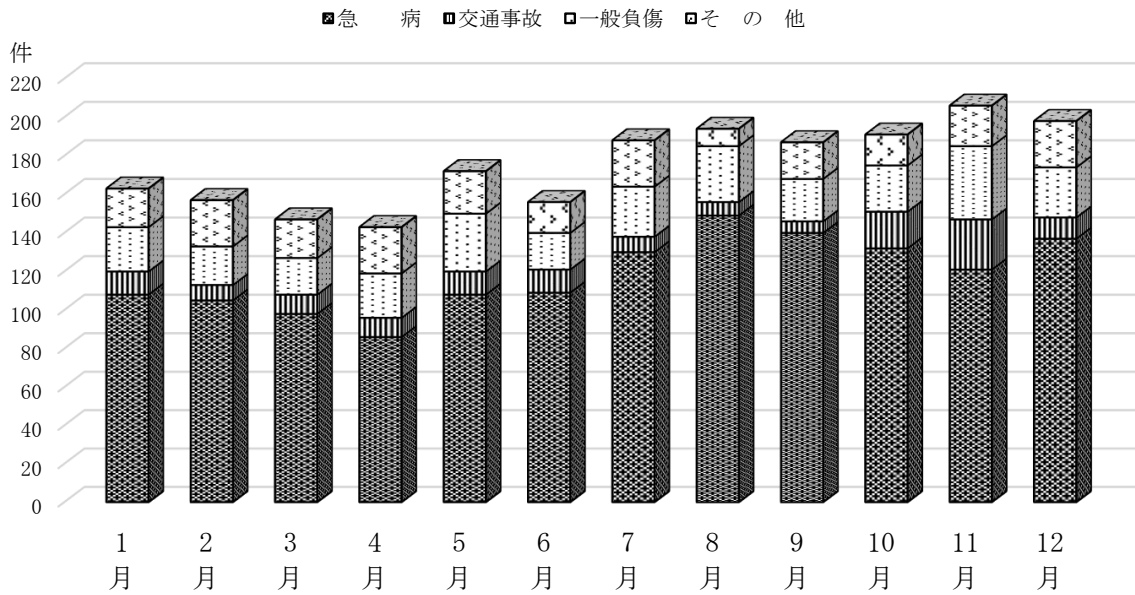
救 急 概 要

区 分	出 動 件 数			搬 送 人 数		
	令和5年 (A)	令和4年 (B)	増 減 (A) - (B)	令和5年 (A)	令和4年 (B)	増 減 (A) - (B)
火 災	2	2	0	3	1	2
自 然 災 害	0	0	0	0	0	0
水 難	0	1	△ 1	0	0	0
交 通 事 故	141	122	19	132	115	17
労 働 災 害	18	23	△ 5	18	22	△ 4
運 動 競 技	16	12	4	16	11	5
一 般 負 傷	299	334	△ 35	293	327	△ 34
加 害	3	4	△ 1	1	4	△ 3
自 損 行 為	8	11	△ 3	5	4	1
急 病	1,423	1,320	103	1,341	1,256	85
そ の 他	192	162	30	181	155	26
転院搬送	181	155	26	181	154	27
医師搬送	0	2	△ 2	0	0	0
資器材等搬送	0	0	0	0	0	0
そ の 他	11	5	6	0	1	△ 1
計	2,102	1,991	111	1,990	1,895	95

1日平均出動件数 5.76 件

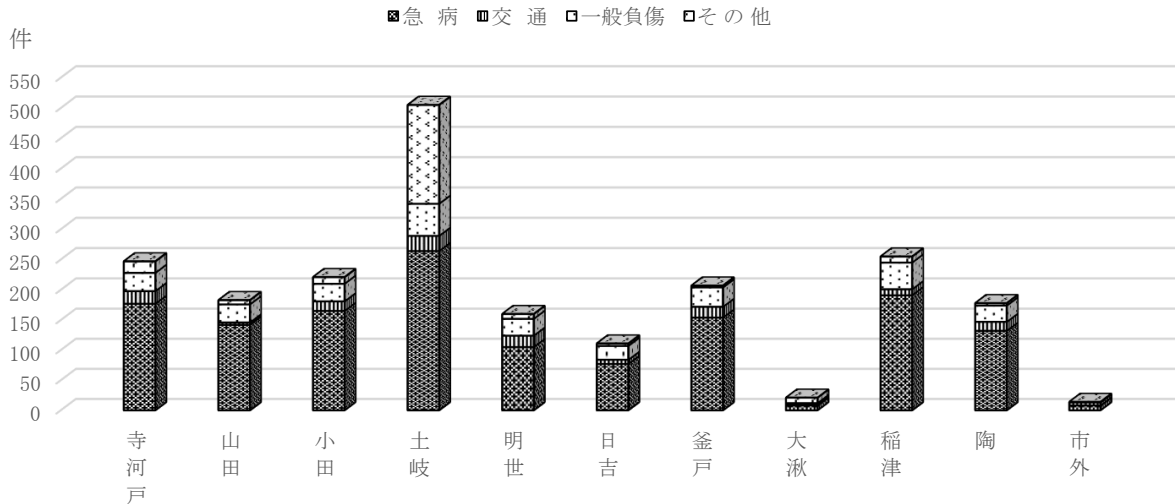
1日平均搬送人員 5.45 人

月別 救急出動件数



区分	1月	2月	3月	4月	5月	6月	7月	8月	9月	10月	11月	12月	計
急病	108	105	98	86	108	109	130	149	140	132	121	137	1,423
交通事故	12	8	10	10	12	12	8	7	6	19	26	11	141
一般負傷	23	20	19	23	30	19	26	29	22	24	38	26	299
その他	20	24	20	24	22	16	24	9	19	16	21	24	239
計	163	157	147	143	172	156	188	194	187	191	206	198	2,102

地区別 救急出動件数

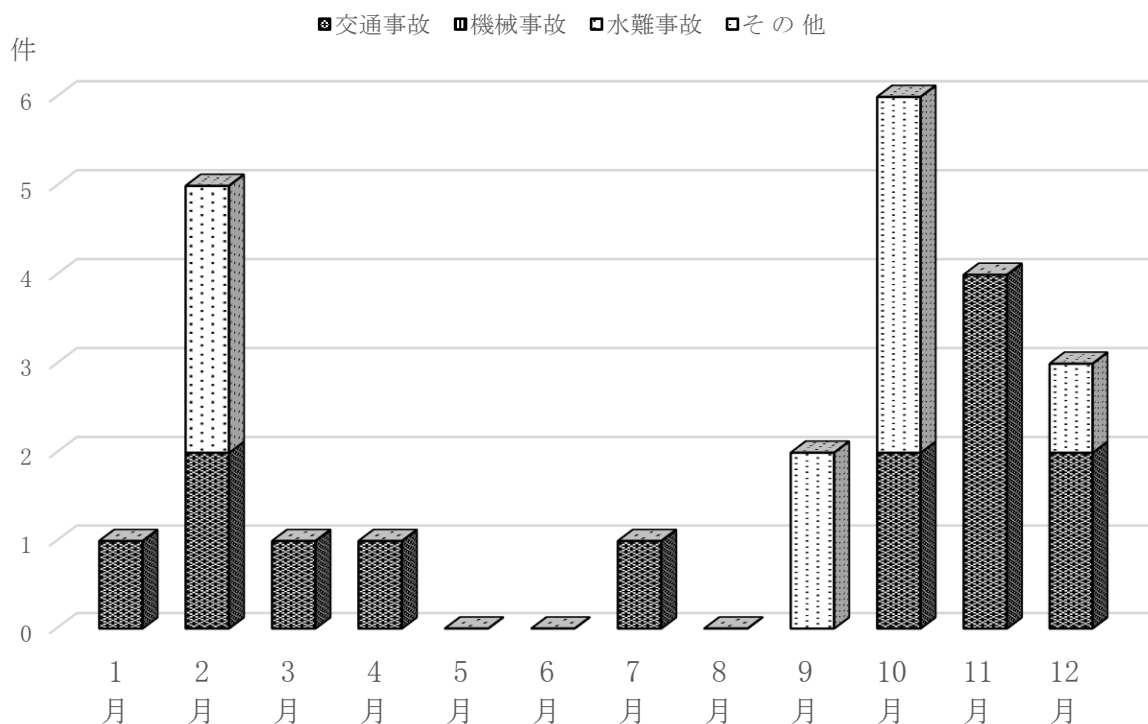


区分	寺河戸	山田	小田	土岐	明世	日吉	釜戸	大湫	稲津	陶	市外	計
急病	177	142	165	264	105	77	154	8	191	132	8	1,423
交通	21	4	16	25	19	7	18	1	10	15	5	141
一般負傷	30	30	29	53	28	23	32	3	44	27	0	299
その他	19	7	11	163	8	4	3	9	10	4	1	239
計	247	183	221	505	160	111	207	21	255	178	14	2,102

救 助 概 要

区 分		令和5年 (A)	令和4年 (B)	増 減 (A)-(B)
救助出動件数		24	32	△ 8
事 故 種 別	交通事故	14	14	0
	機械事故	0	3	△ 3
	水難事故	0	1	△ 1
	その他	10	14	△ 4
出 動 人 員		195	322	△ 127
出 動 車 両		69	120	△ 51
救 助 人 員		10	20	△ 10

月 別 救 助 出 動 件 数



区 分	1月	2月	3月	4月	5月	6月	7月	8月	9月	10月	11月	12月	計
交通事故	1	2	1	1	0	0	1	0	0	2	4	2	14
機械事故	0	0	0	0	0	0	0	0	0	0	0	0	0
水難事故	0	0	0	0	0	0	0	0	0	0	0	0	0
その他	0	3	0	0	0	0	0	0	2	4	0	1	10
計	1	5	1	1	0	0	1	0	2	6	4	3	24

令和5年度火災予防ポスター



一般社団法人岐阜県危険物安全協会会長賞
瑞浪市消防協会会長賞

瑞浪南中学校1年 つきやま みあ さん 築山 心碧さん



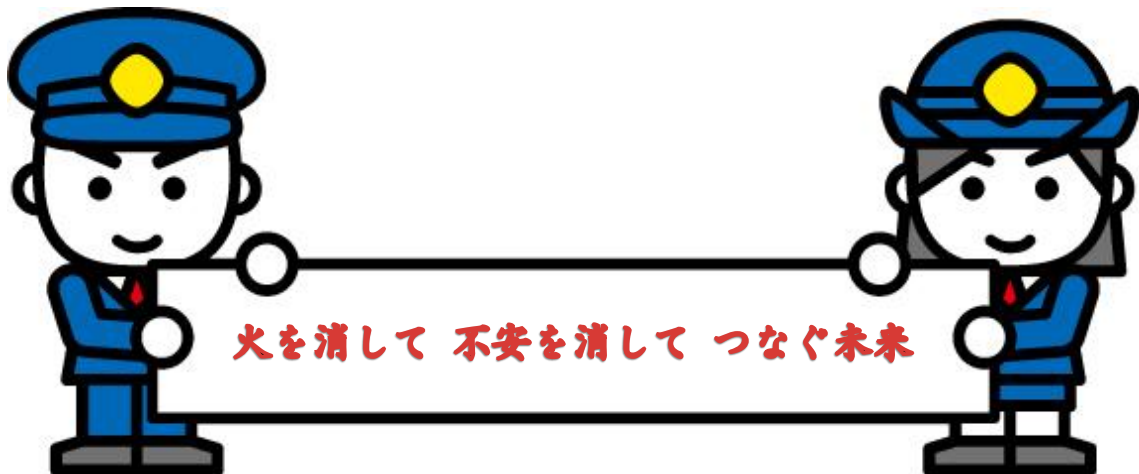
瑞浪市消防友の会会長賞

瑞浪南中学校1年 はせがわ ゆり さん 長谷川 友里さん



瑞浪市危険物安全協会会長賞

土岐小学校6年 おぎそ めい さん 小木曾 愛依さん



瑞浪市消防本部 TEL 68-2001 FAX 66-1080