

## 中山道の史跡



櫛の木坂の石畳



権現山一里塚(櫛の木坂)



お助け清水・尻冷やしの地蔵様



大湫観音堂



八瀬沢一里塚(琵琶峠)



弁財天の池



奥之田一里塚



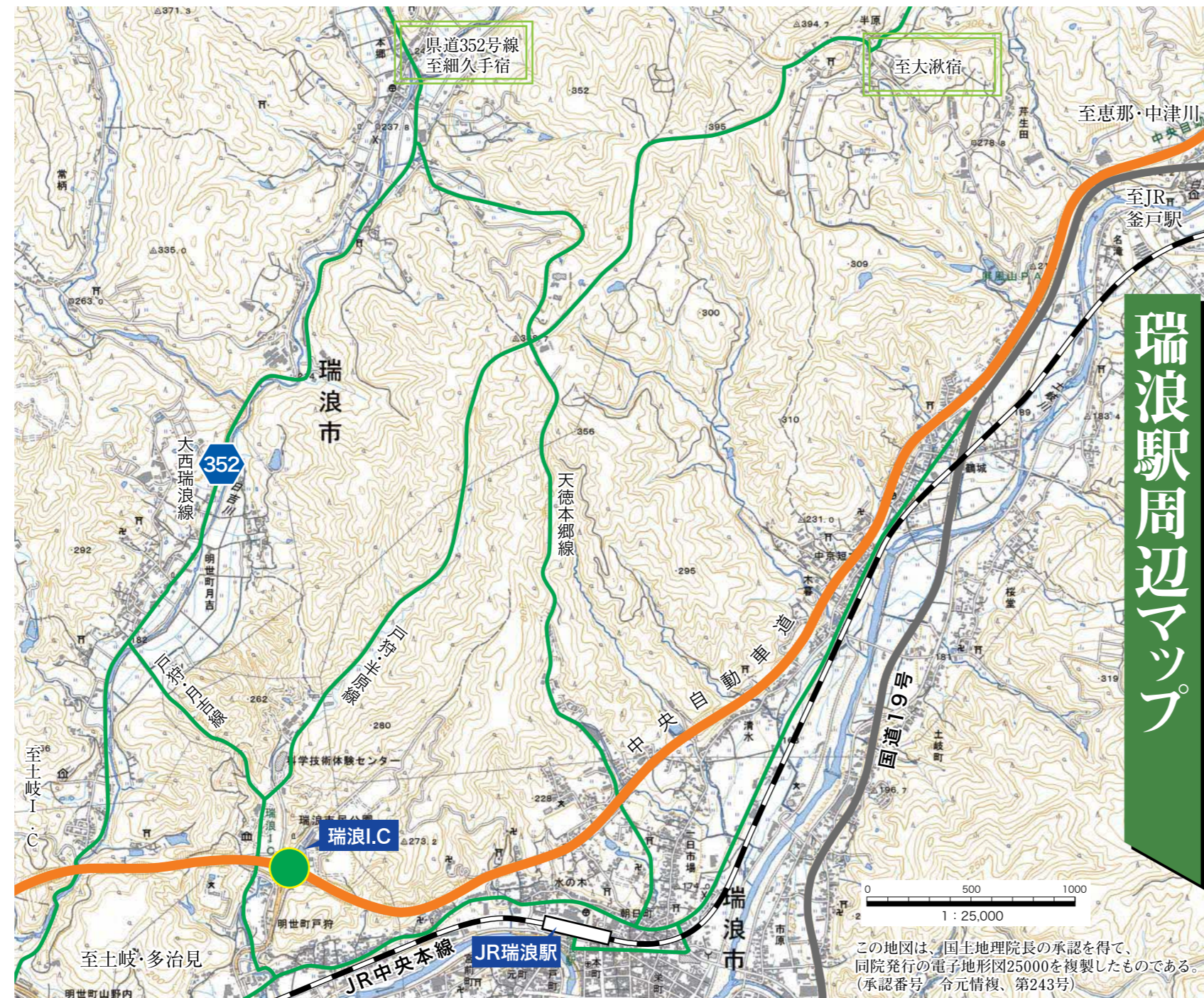
細久手庚申堂



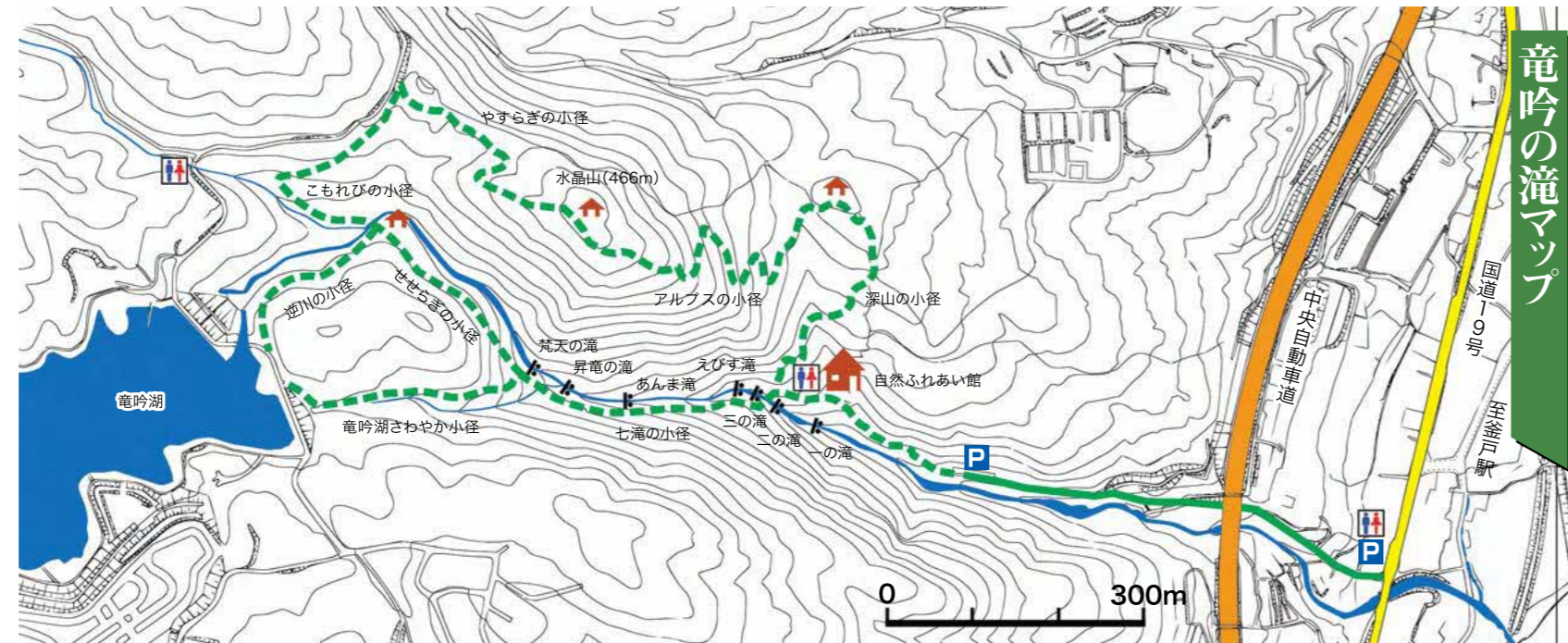
秋葉坂の三尊石窟



鴨之巣一里塚



## 瑞浪駅周辺マップ



## 竜吟の滝マップ



広重画 木曾海道六拾九次 細久手宿

- 1 峠の茶屋跡
- 2 細久手庚申堂・同境内石造物
- 3 細久手宿の高札場跡
- 4 細久手公民館  
公衆トイレ・駐車場
- 5 尾州家定本陣大黒屋
- 6 細久手宿本陣跡
- 7 細久手宿脇本陣跡
- 8 日吉・愛宕神社

## 細久手宿内マップ



標高四三〇米 江戸から四八番目  
江戸へ九里 大湫宿へ三里半  
京へ四二里 御嶽宿へ三里  
尾州藩領 山村氏知行地  
宿高無高 加宿村五ヶ村  
助郷高二カ村 二万・四三石



JR瑞浪駅→尾州家定本陣大黒屋  
約10km  
細久手宿  
JR瑞浪駅から細久手宿へはデマンド交通「いこCar」が便利です。(要事前予約・平日のみ運行・1乗車500円)  
詳しくは [瑞浪市デマンド交通](#) [検索](#)



広重画 木曾海道六拾九次 大湫宿

- 1 十三峠の文学碑
- 2 大湫宿東駐車場
- 3 宗昌寺・同境内石造物群
- 4 尾州藩大湫白木番所跡
- 5 大湫公民館
- 6 大湫宿本陣跡 皇女和宮歌碑
- 7 旧森川訓行家住宅(丸森)
- 8 お休み処 公衆トイレ
- 9 大湫宿問屋場跡
- 10 白山神社
- 11 大湫宿脇本陣
- 12 神明神社の大杉(県指定・同泉池)
- 13 大湫観音堂(市指定) 同境内石造物群 休憩所
- 14 大湫宿の高札場
- 15 消防器具庫 公衆トイレ

## 大湫宿内マップ



標高五〇〇米 江戸から四七番目  
江戸へ九〇里半 大井宿へ三里半  
京へ四三里半 細久手宿へ三里半  
尾州藩領 山村千村氏知行地  
宿高〇九石余 加宿村五ヶ村  
助郷高八カ村 二万〇九七石



JR釜戸駅→旧森川訓行家住宅(丸森)  
約4.3km  
大湫宿  
JR瑞浪駅から大湫宿へはデマンド交通「いこCar」が便利です。(要事前予約・平日のみ運行・1乗車500円)  
詳しくは [瑞浪市デマンド交通](#) [検索](#)